

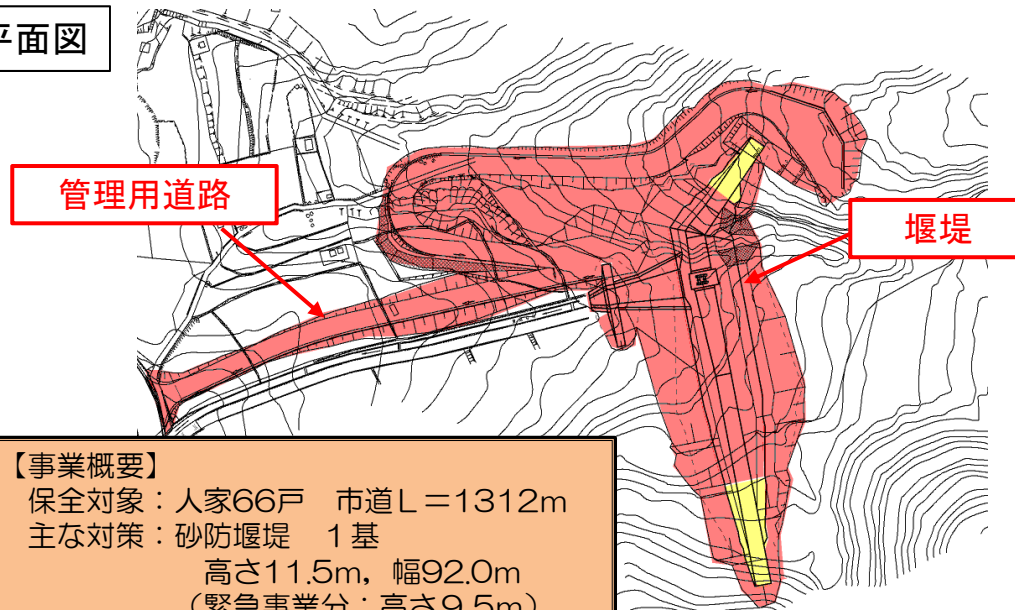
平成30年7月豪雨に伴い、呉市広町両谷において発生した土砂災害（土石流）に対して、広島県が緊急的に実施している砂防激甚災害対策特別緊急事業が完了しました。（令和3年7月15日）

位置図



東両谷川

平面図



管理用道路

堰堤

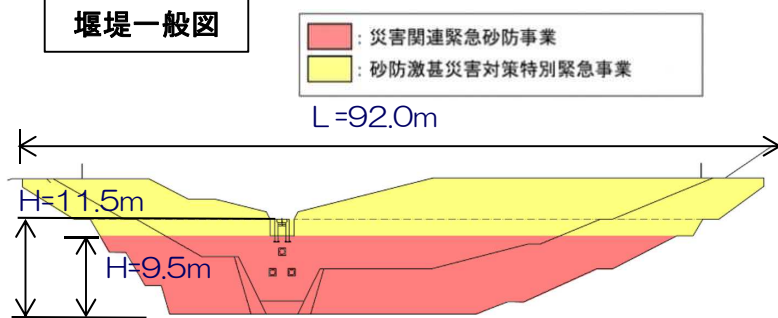
【被害状況】
土砂災害発生日：平成30年7月7日
全壊：1戸
半壊：15戸
市道：約750m

【事業概要】
保全対象：人家66戸 市道L=1312m
主な対策：砂防堰堤 1基
高さ11.5m、幅92.0m
（緊急事業分：高さ9.5m）
事業費：約5.1億円

被災状況



堰堤一般図



■ 災害関連緊急砂防事業
■ 砂防激甚災害対策特別緊急事業

L=92.0m

H=11.5m

H=9.5m

設計：株式会社荒谷建設コンサルタント
施工：山陽工業株式会社
発注：西部建設事務所呉支所

進捗状況

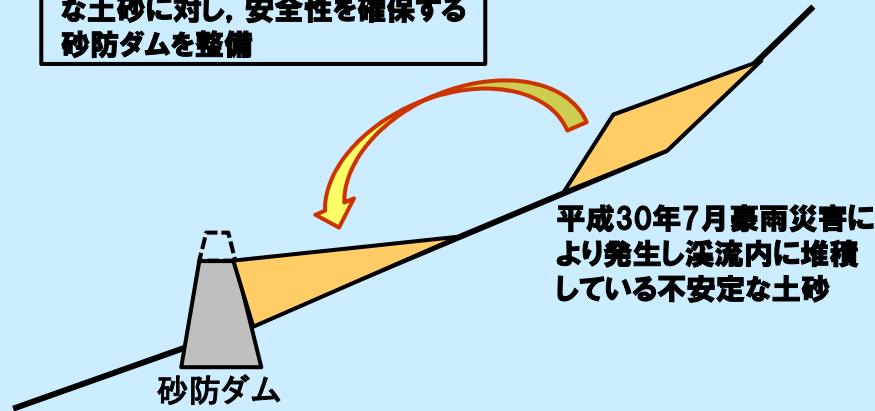


緊急事業完了高さH=9.5m
令和2年12月15日

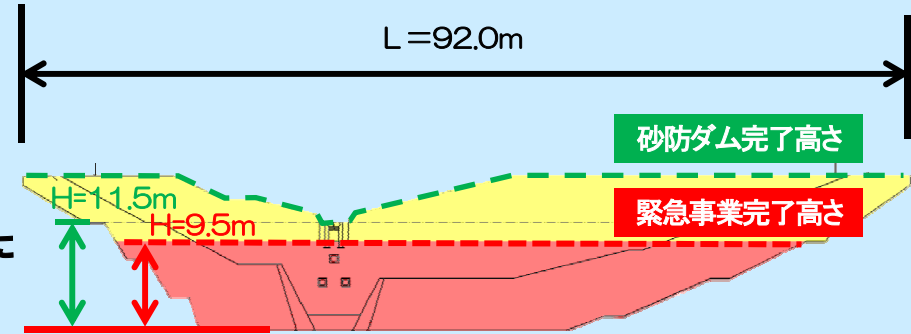
工事完了（令和3年7月15日）

緊急事業

豪雨災害により発生した不安定な土砂に対し、安全性を確保する砂防ダムを整備

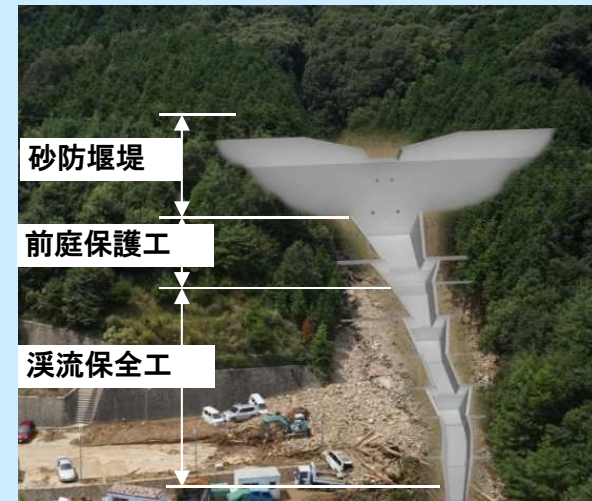
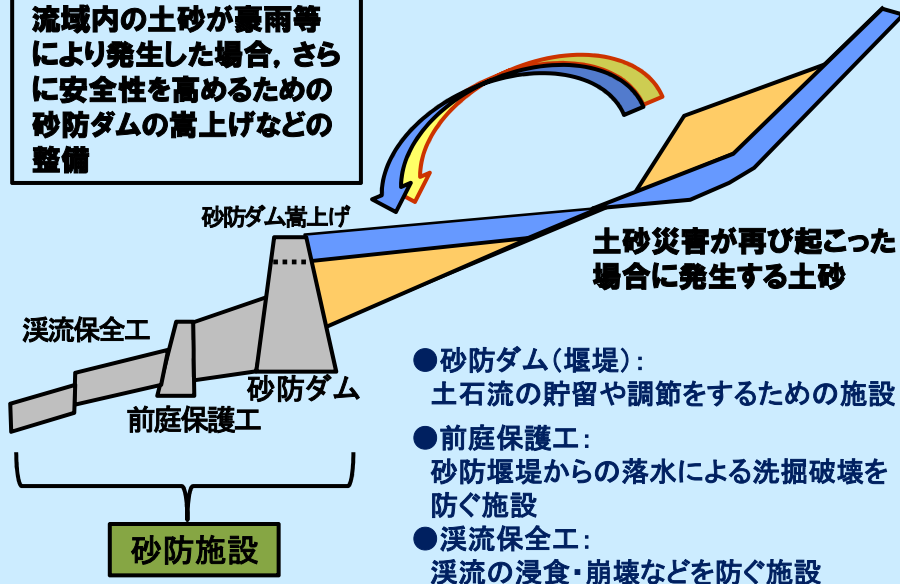


東両谷川砂防ダム



引き続き行う 流域の安全性を高めるための砂防事業

流域内の土砂が豪雨等により発生した場合、さらに安全性を高めるための砂防ダムの嵩上げなどの整備



砂防施設完成イメージ