

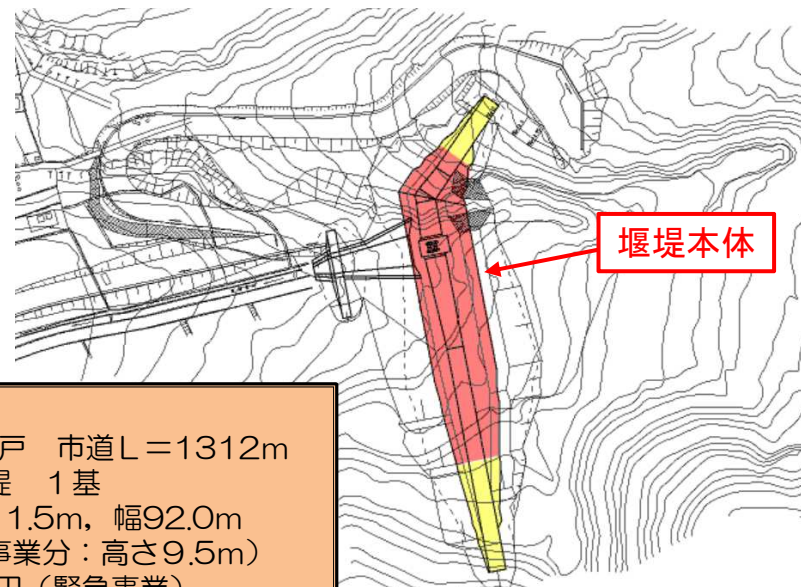
平成30年7月豪雨に伴い、呉市広町両谷において発生した土砂災害（土石流）に対して、広島県が緊急的に実施している災害関連緊急砂防事業・砂防激甚災害対策特別緊急事業について、堰堤工事（本堤部）が完了しました。（令和3年3月5日）引き続き、地域の安全確保のため、堰堤周辺部などの工事を実施します。

位置図



東両谷川

平面図



堰堤本体

【被害状況】
土砂災害発生日：平成30年7月7日
全壊：1戸
半壊：15戸
市道：約750m

【事業概要】
保全対象：人家66戸 市道L=1312m
主な対策：砂防堰堤 1基
高さ11.5m，幅92.0m
（緊急事業分：高さ9.5m）
採択額：約2.3億円（緊急事業）

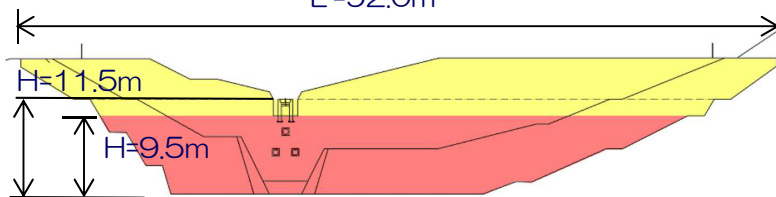
被災状況



堰堤一般図

■ 災害関連緊急砂防事業
■ 砂防激甚災害対策特別緊急事業

L=92.0m



設計：株式会社荒谷建設コンサルタント
施工：山陽工業株式会社
発注：西部建設事務所呉支所

進捗状況

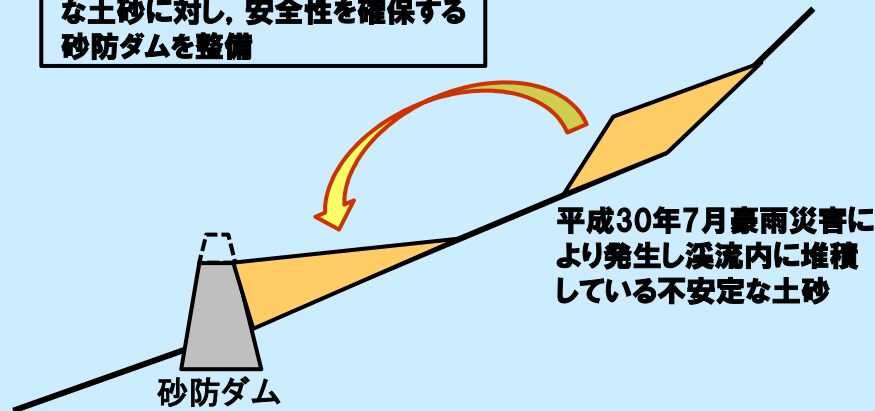


緊急事業完了高さH=9.5m
令和2年12月15日

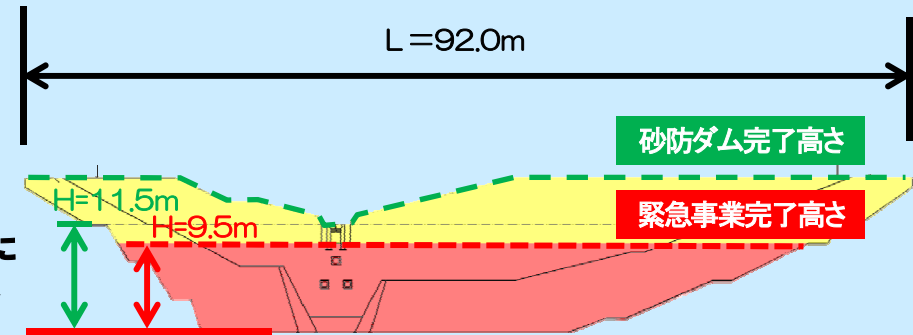
工事完了（令和3年3月5日）

緊急事業

豪雨災害により発生した不安定な土砂に対し、安全性を確保する砂防ダムを整備

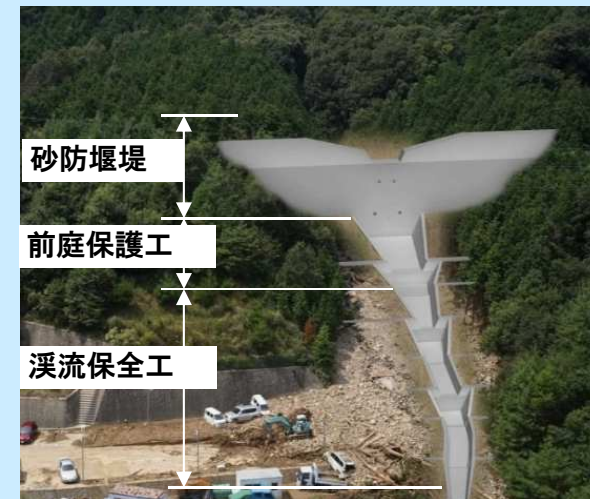
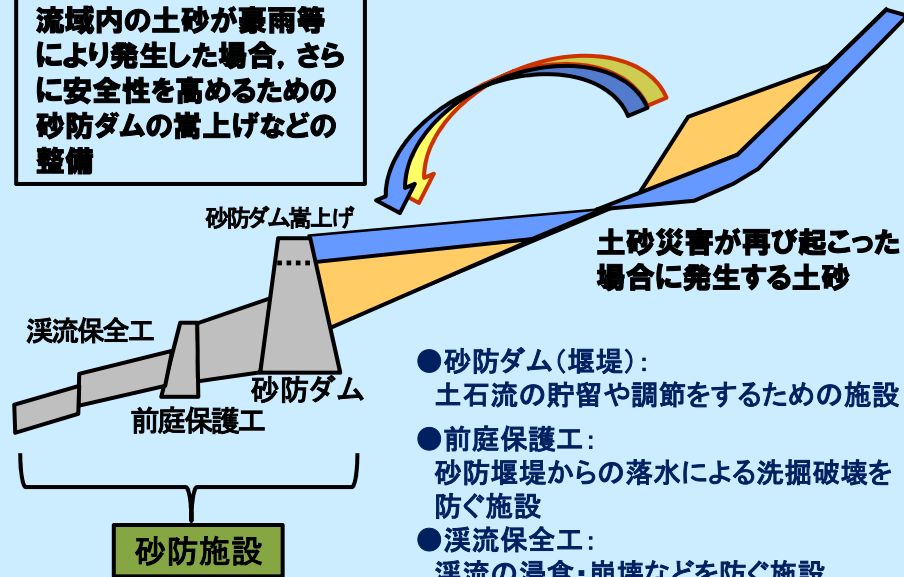


東両谷川砂防ダム



引き続き行う 流域の安全性を高めるための砂防事業

流域内の土砂が豪雨等により発生した場合、さらに安全性を高めるための砂防ダムの嵩上げなどの整備



砂防施設完成イメージ