

2015年基準

消費者物価指数

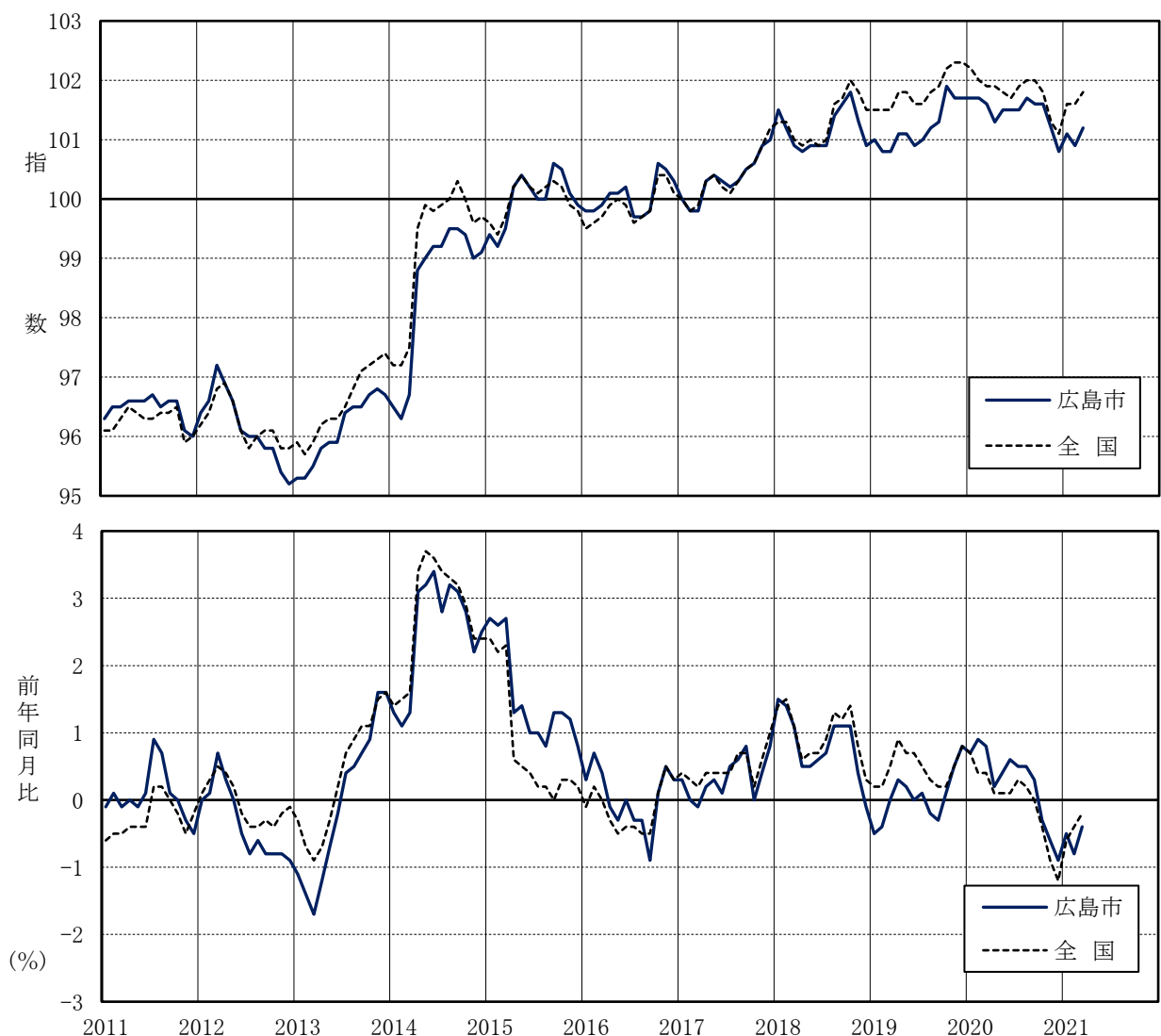
(小売物価統計調査結果)

2021年(令和3年)3月分

及び2020年度平均(5, 6ページ掲載)

広島市 総合指数	101.2	(2015年=100)
前年同月比	▲0.4 %	前月比 0.2 %

図1 総合指数, 前年同月比 2011.1~2021.3



【広島市の消費者物価指数】 2021年3月 (2015年=100)

1 概況

	指数	前年同月比 (%)	ポイント	前月比 (%)	ポイント
総合指数	101.2	▲0.4	6か月連続の下落	0.2	2か月ぶりの上昇
生鮮食品を除く総合指数	101.3	▲0.6	6か月連続の下落	0.3	2か月ぶりの上昇
生鮮食品及びエネルギーを除く総合指数	101.4	▲0.3	6か月連続の下落	0.1	2か月ぶりの上昇

図2 総合指数, 前年同月比の推移

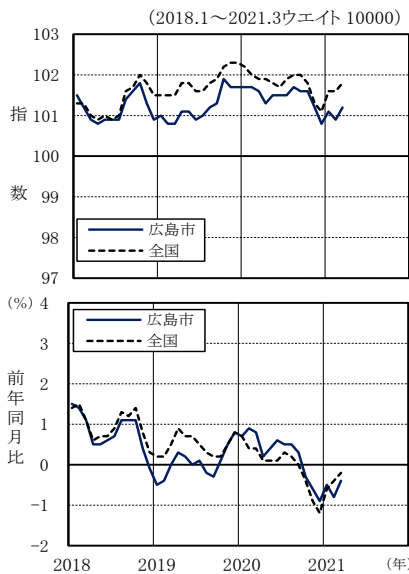


図3 生鮮食品を除く総合指数, 前年同月比の推移

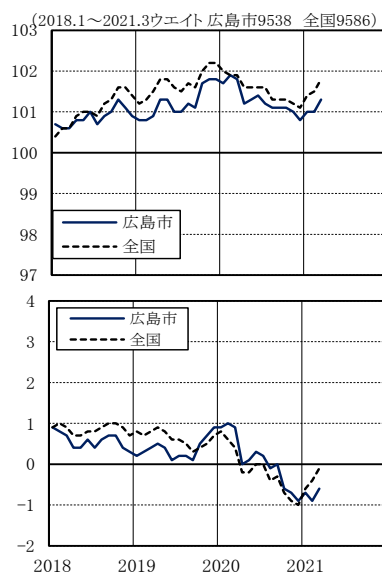
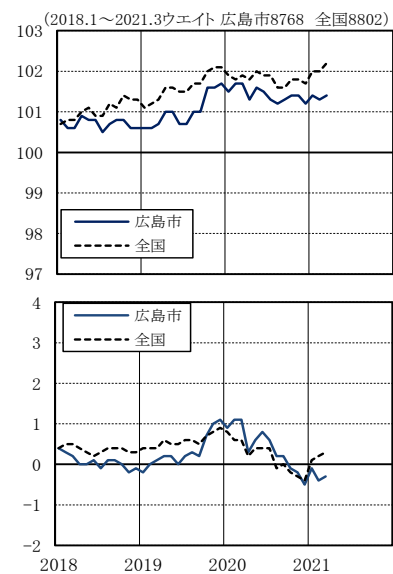


図4 生鮮食品及びエネルギーを除く総合指数, 前年同月比の推移



(注)前年同月比は各基準年の公表値による。グラフの右上数値は、2015年基準指数のウェイト

2 前年同月との比較

～光熱・水道は下落 食料は上昇～

表1 10大費目指数, 前年同月比, 寄与度

原数値	総合	食料		住居	光熱・水道	家具・家事用品	被服及び履物	保健医療	交通・通信	教育	教養娯楽	諸雑費	エネルギー	
		生鮮食品	生鮮食品を除く食料											
指数	101.2	104.4	99.4	105.4	100.9	97.3	93.7	103.5	103.5	99.1	94.0	101.7	99.6	99.5
前年同月比 (%)	▲0.4	0.3	2.1	0.0	▲0.2	▲4.2	▲0.4	▲2.1	▲0.7	▲0.2	▲2.8	▲0.3	1.3	▲3.2
寄与度	▲0.4	0.09	0.09	0.00	▲0.04	▲0.32	▲0.01	▲0.10	▲0.03	▲0.03	▲0.06	▲0.02	0.08	▲0.25

(注1) 寄与度は、物価全体(総合)の上昇(下落)に、各費目がどれだけ影響したかを示したものです。

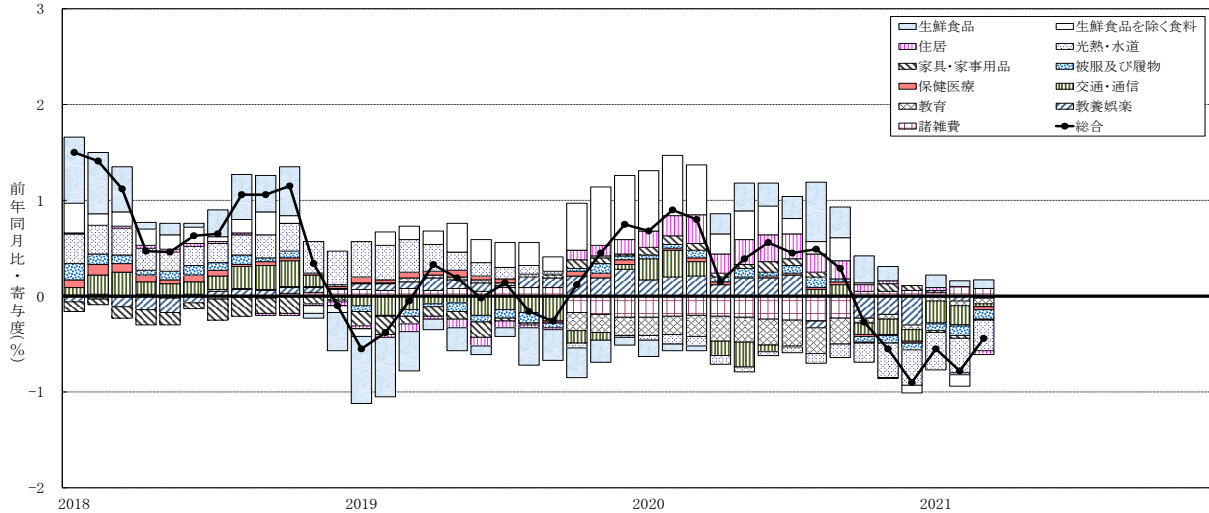
本来、寄与度の合計は、総合指数の前(年同)月に対する変化率となるが、四捨五入の関係で一致しない場合がある。

(注2) エネルギーは、光熱・水道のうち電気代、都市ガス代、プロパンガス、灯油と交通・通信のうちガソリン。

表2 総合指数の前年同月比に寄与した主な内訳

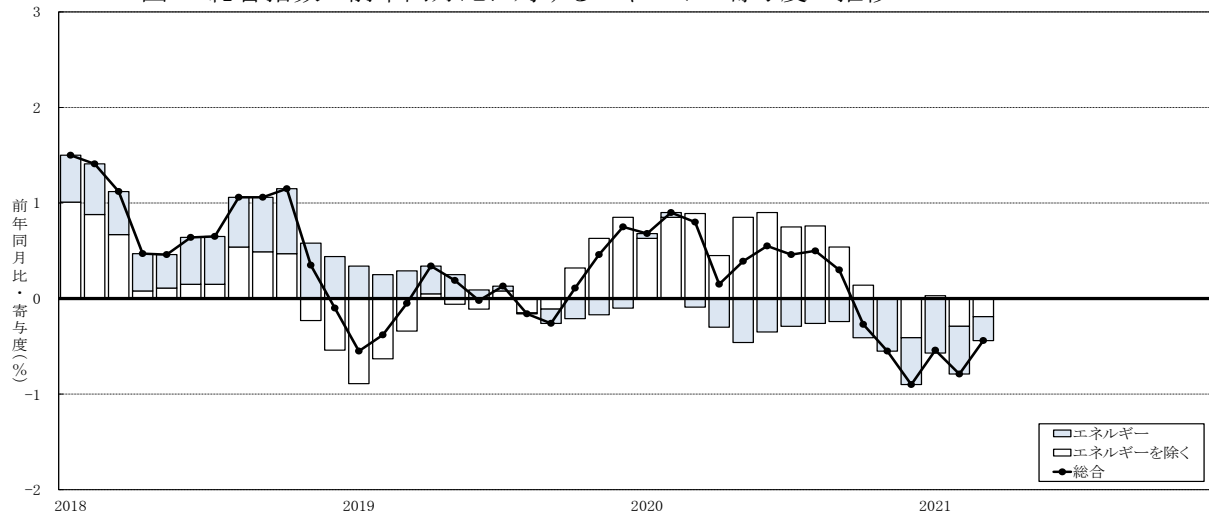
上 昇		下 落	
中分類 (主な品目)	寄与度	中分類 (主な品目)	寄与度
野菜・海藻(じゃがいも 等)	0.08	電気代(電気代)	▲0.23
設備修繕・維持(火災・地震保険料 等)	0.06	家賃(持家の帰属家賃 等)	▲0.10
たばこ(たばこ(国産品) 等)	0.05	ガス代(都市ガス代 等)	▲0.09
菓子類(まんじゅう 等)	0.05	穀類(カレーパン 等)	▲0.09
外食(にぎりずし 等)	0.05	授業料等(高等学校授業料(私立) 等)	▲0.08

図5 総合指数の前年同月比に対する10大費目別寄与度の推移 2018.1~2021.3



(注) 前年同月比、寄与度は、各基準年の公表値による(2015.12以前は2010年基準、2016.1以降は2015年基準)。

図6 総合指数の前年同月比に対するエネルギー寄与度の推移 2018.1~2021.3



(注) エネルギーは、光熱・水道のうち電気代、都市ガス代、プロパンガス、灯油と交通・通信のうちガソリン。

3 前月との比較

～交通・通信は上昇 教育は下落～

表3 10大費目指数の前月比、寄与度

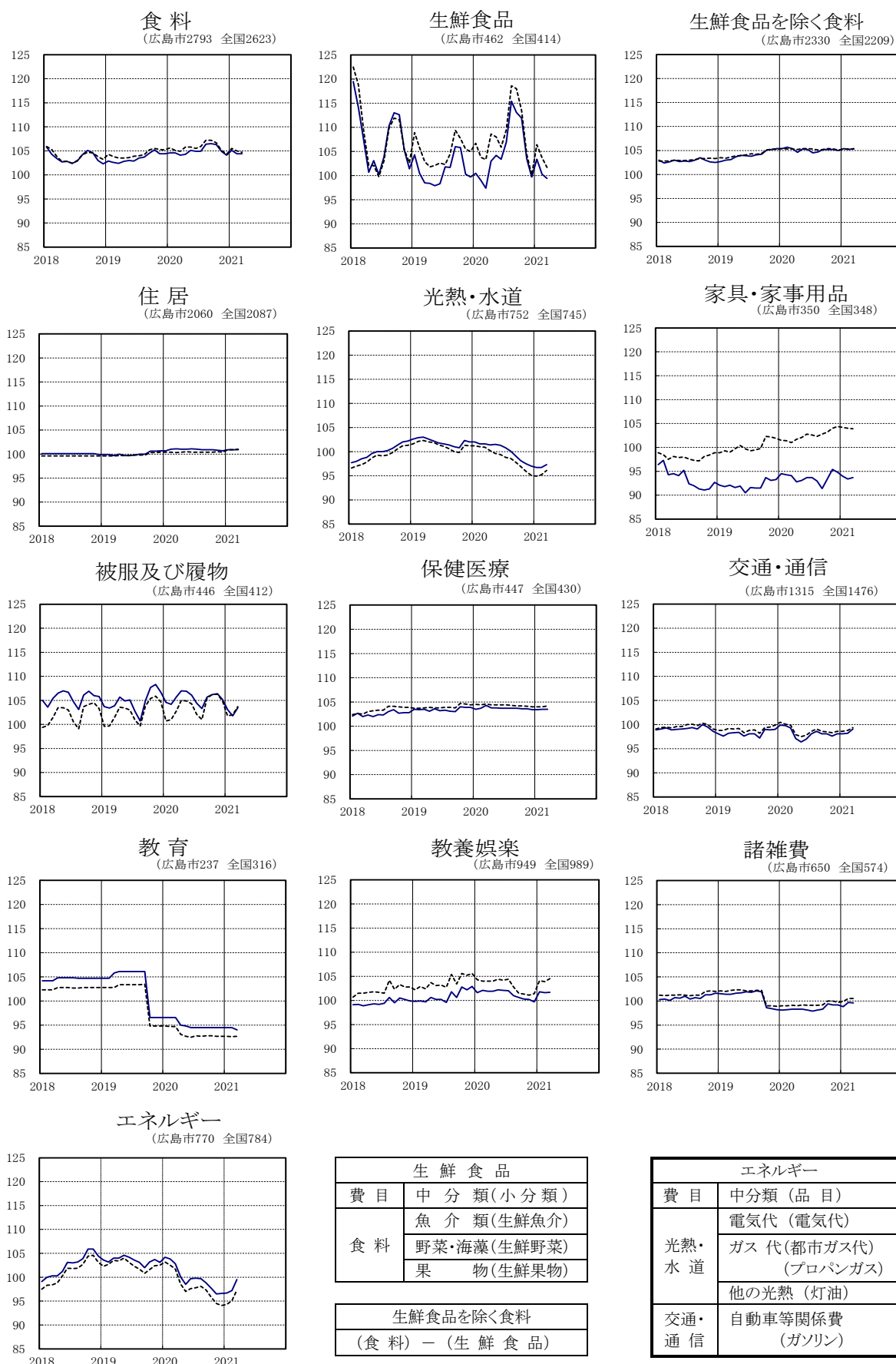
原数値	総合	食料		住居	光熱・水道	家具・家事用品	被服及び履物	保健医療	交通・通信	教育	教養娯楽	諸雑費	エネルギー	
		生鮮食品	生鮮食品を除く食料											
前月比 (%)	0.2	0.0	▲0.8	0.2	0.0	0.6	0.3	1.7	0.0	0.9	▲0.6	0.1	▲0.1	2.3
寄与度	0.2	0.00	▲0.04	0.04	0.01	0.04	0.01	0.07	0.00	0.11	▲0.01	0.01	0.00	0.17

表4 総合指数の前月比に寄与した主な内訳

上昇		下落	
中分類 (主な品目)	寄与度	中分類 (主な品目)	寄与度
自動車等関係費(ガソリン 等)	0.13	野菜・海藻(ねぎ 等)	▲0.07
洋服	0.08	通信(携帯電話機 等)	▲0.04
肉類(牛肉(輸入品) 等)	0.04	シャツ・セーター類(子供用Tシャツ(長袖) 等)	▲0.02
交通(鉄道運賃(JR) 等)	0.03	穀類(中華麺 等)	▲0.02
ガス代(都市ガス代 等)	0.02	補習教育(補習教育(中学校) 等)	▲0.01

図7 10大費目指数の推移 2015年=100, 2018.1~2021.3

※グラフの右上の数値は、2015年基準指数のウェイト 広島市 — 全国 - - - - -



[参考] 【福山市の消費者物価指数】 2021年3月 (2015年=100)

1 概況

	指数	前年同月比 (%)	ポイント	前月比 (%)	ポイント
総合指数	101.5	▲0.4	6か月連続の下落	0.4	2か月ぶりの上昇
生鮮食品を除く総合指数	101.6	▲0.4	8か月連続の下落	0.3	2か月ぶりの上昇
生鮮食品及びエネルギーを除く総合指数	101.7	▲0.1	6か月連続の下落	0.2	2か月ぶりの上昇

2 前年同月との比較, 前月との比較

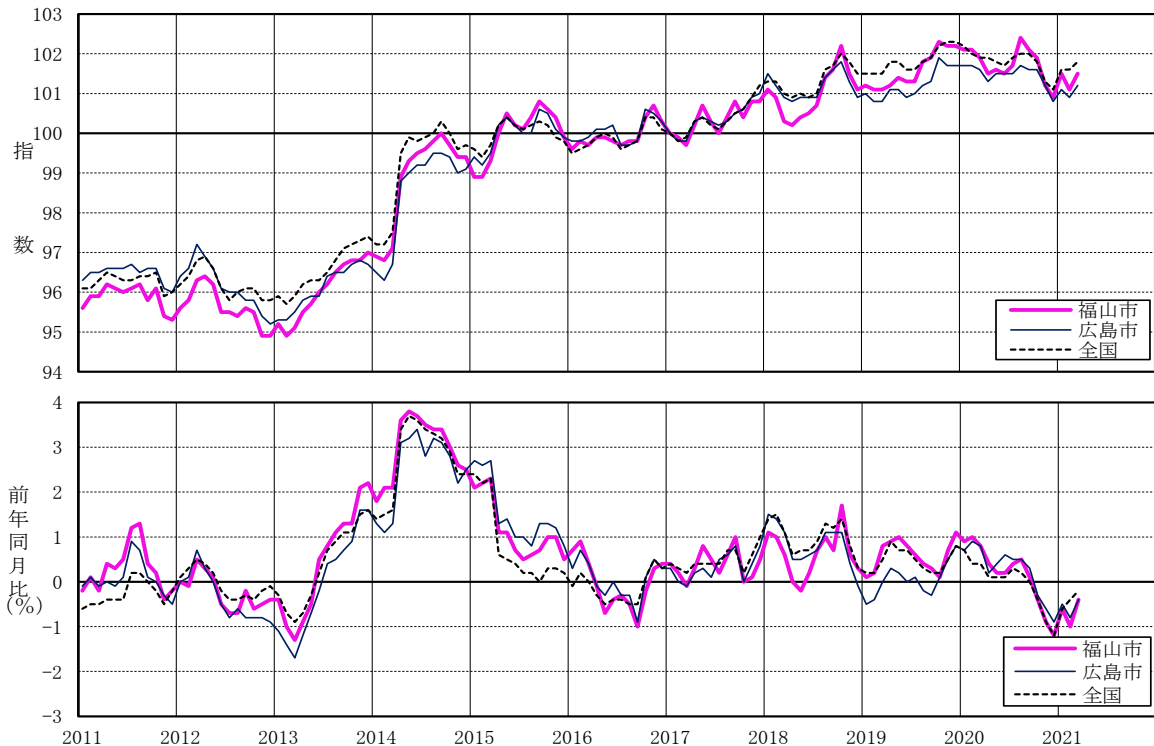
～前年同月比は光熱・水道が下落 家具・家事用品が上昇
前月比は食料が上昇 家具・家事用品が下落～

表5 10大費目指数, 前年同月比, 前月比, 寄与度

原数値	総合	食料	住居	光熱・水道	家具・家事用品	被服及び履物	保健医療	交通・通信	教育	教養娯楽	諸雑費
ウェイト	10000	2787	1890	724	388	406	431	1508	282	946	637
指数	101.5	104.9	99.4	100.2	98.5	106.7	103.7	98.2	93.0	103.9	99.2
前年同月比 (%)	▲0.4	0.3	▲0.1	▲4.0	3.6	▲3.1	▲0.5	▲0.9	▲4.1	▲0.5	2.0
寄与度	▲0.4	0.09	▲0.01	▲0.30	0.13	▲0.14	▲0.02	▲0.13	▲0.11	▲0.05	0.12
前月比 (%)	0.4	0.5	0.0	0.6	▲1.0	1.9	0.0	0.7	▲0.5	0.3	0.1
寄与度	0.4	0.13	0.01	0.04	▲0.04	0.08	0.00	0.11	▲0.01	0.03	0.00

(注) 寄与度は、物価全体(総合)の上昇(下落)に、各費目がどれだけ影響したかを示したもの。
本来、寄与度の合計は、総合指数の前(年同)月に対する変化率となるが、四捨五入の関係で一致しない場合がある。

図8 総合指数, 前年同月比の推移 2011.1～2021.3



(注) 前年同月比は各基準年の公表値による。

【広島市の消費者物価指数】 2020 年度平均 (2015年=100)

1 概況

	指数	前年度比 (%)	ポイント
総合指数	101.3	▲0.1	4年ぶりの下落
生鮮食品を除く総合指数	101.1	▲0.3	4年ぶりの下落
生鮮食品及びエネルギーを除く総合指数	101.4	0.1	2年連続の上昇

図9 総合指数, 前年度比の推移

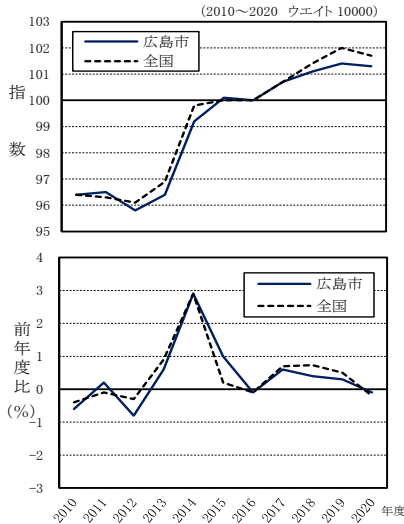


図10 生鮮食品を除く総合指数, 前年度比の推移

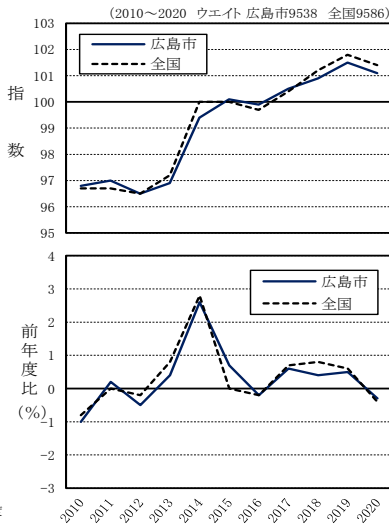
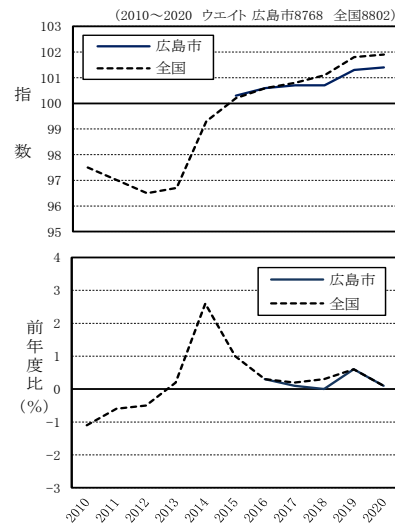


図11 生鮮食品及びエネルギーを除く総合指数, 前年度比の推移



(注) 前年度比は各基準年の公表値による。ウエイトの数値は2015年(平成27年)基準。

表6 総合, 生鮮食品を除く総合, 生鮮食品及びエネルギーを除く総合の指数, 前年度比

		2010年度	2011年度	2012年度	2013年度	2014年度	2015年度	2016年度	2017年度	2018年度	2019年度	2020年度
総合	指数	96.4	96.5	95.8	96.4	99.2	100.1	100.0	100.7	101.1	101.4	101.3
	前年度比 (%)	▲0.6	0.2	▲0.8	0.6	2.9	1.0	▲0.1	0.6	0.4	0.3	▲0.1
生鮮食品を除く総合	指数	96.8	97.0	96.5	96.9	99.4	100.1	99.9	100.5	100.9	101.5	101.1
	前年度比 (%)	▲1.0	0.2	▲0.5	0.4	2.6	0.7	▲0.2	0.6	0.4	0.5	▲0.3
生鮮食品及びエネルギーを除く総合	指数	-	-	-	-	-	100.3	100.6	100.7	100.7	101.3	101.4
	前年度比 (%)	-	-	-	-	-	*	0.3	0.1	0.0	0.6	0.1

(注) 前年度比は各基準年の公表値による。

2 前年度との比較

～光熱・水道は下落 食料は上昇～

表7 10大費目指数の前年度比, 寄与度

	総合	食料	生鮮食品	生鮮食品を除く食糧	住居	光熱・水道	家具・家事用品	被服及び履物	保険医療	交通・通信	教育	教養娯楽	諸雑費	エネルギー
指数	101.3	105.1	105.4	105.1	100.9	99.0	93.5	105.0	103.6	97.9	94.5	101.3	98.7	98.4
前年度比 (%)	▲0.1	1.1	4.8	0.4	0.6	▲2.7	1.0	▲0.1	0.1	▲0.8	▲6.7	▲0.1	▲1.3	▲5.0
寄与度	▲0.1	0.31	0.22	0.10	0.12	▲0.21	0.03	▲0.01	0.00	▲0.10	▲0.16	▲0.01	▲0.09	▲0.39

(注1) 寄与度は, 物価全体(総合)の上昇(下落)に, 各費目がどれだけ影響したかを示したものである。

本来, 寄与度の合計は, 総合指数の前年度に対する変化率となるが, 四捨五入の関係で一致しない場合がある。

(注2) エネルギーは, 光熱・水道のうち電気代, 都市ガス代, プロパンガス, 灯油と交通・通信のうちガソリン。

表8 総合指数の前年度比に寄与した主な内訳

上 昇		下 落	
中分類 (主な品目)	寄与度	中分類 (主な品目)	寄与度
野菜・海藻(じゃがいも 等)	0.20	授業料等(幼稚園保育料(私立) 等)	▲0.19
調理食品(にぎりずし 等)	0.11	電気代(電気代)	▲0.17
外食(にぎりずし 等)	0.09	自動車等関係費(ガソリン 等)	▲0.17
果物(ふじ 等)	0.08	他の諸雑費(保育所保育料 等)	▲0.14
設備修繕・維持(火災・地震保険料 等)	0.07	肉類(牛肉(輸入品) 等)	▲0.06

[参考] 【福山市の消費者物価指数】 2020年度平均 (2015年=100)

1 概況

	指 数	前年度比(%)	ポイント
総合指数	101.6	▲0.2	4年ぶりの下落
生鮮食品を除く総合指数	101.4	▲0.5	4年ぶりの下落
生鮮食品及びエネルギーを除く総合指数	101.6	0.0	前年と同水準

表9 総合、生鮮食品を除く総合、生鮮食品及びエネルギーを除く総合の指数、前年度比

		2010年度	2011年度	2012年度	2013年度	2014年度	2015年度	2016年度	2017年度	2018年度	2019年度	2020年度
総 合	指 数	95.6	95.9	95.4	96.5	99.4	100.2	100.0	100.6	101.1	101.8	101.6
	前年度比(%)	▲0.9	0.4	▲0.5	1.1	3.0	0.7	▲0.2	0.6	0.5	0.7	▲0.2
生 鮮 食 品 を 除 く 総 合	指 数	96.2	96.6	96.2	97.1	99.7	100.1	99.7	100.4	101.0	101.9	101.4
	前年度比(%)	▲1.1	0.5	▲0.4	1.0	2.7	0.4	▲0.5	0.7	0.6	0.9	▲0.5
生 鮮 食 品 及 び エ ネ ル ギ ー を 除 く 総 合	指 数	-	-	-	-	-	100.0	100.2	100.5	100.6	101.5	101.6
	前年度比(%)	-	-	-	-	-	*	0.2	0.2	0.0	1.0	0.0

(注)前年度比は各基準年の公表値による。

2 前年度との比較

～交通・通信は下落 食料は上昇～

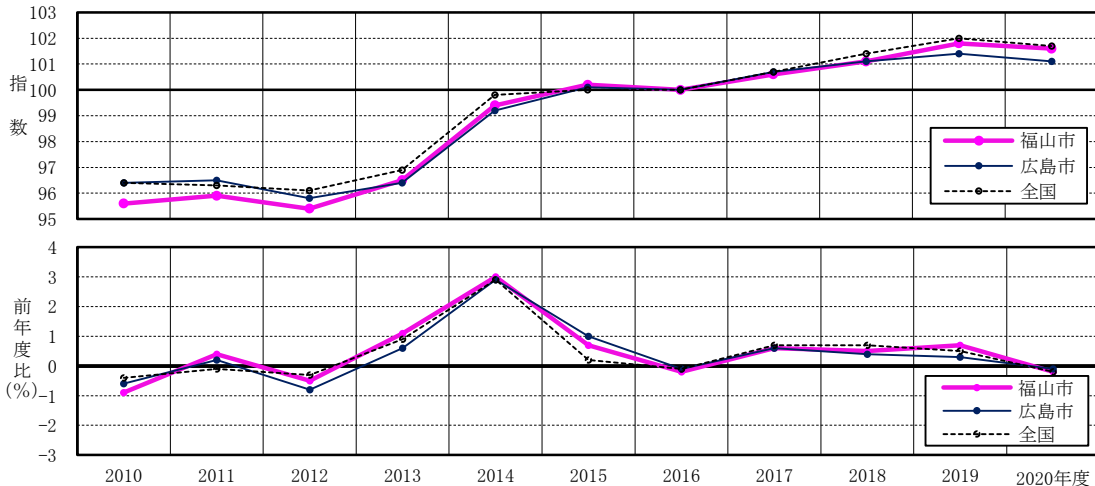
表10 10大費目指数の前年度比、寄与度

	総合	食料	住居	光熱・水道	家具・家事用品	被服及び履物	保健医療	交通・通信	教育	教養娯楽	諸雑費
ウェイト	10000	2787	1890	724	388	406	431	1508	282	946	637
指 数	101.6	105.7	99.4	101.3	97.4	108.3	103.9	97.2	93.7	103.3	98.2
前年度比(%)	▲0.2	1.6	0.3	▲2.9	1.7	0.1	0.0	▲1.6	▲7.4	▲0.6	▲1.2
寄与度	▲0.2	0.44	0.06	▲0.21	0.06	0.00	0.00	▲0.24	▲0.21	▲0.06	▲0.07

(注) 寄与度は、物価全体(総合)の上昇(下落)に、各費目がどれだけ影響したかを示したものの。

本来、寄与度の合計は、総合指数の前年度に対する変化率となるが、四捨五入の関係で一致しない場合がある。

図12 総合指数、前年度比の推移 2010～2020



(注)前年度比は各基準年の公表値による。

第1-1表 10大費目指数

年月	総合			生鮮食品を除く総合			生鮮食品及びエネルギーを除く総合			食料(酒類を除く)及びエネルギーを除く総合		
	指数	前月比(%)	前年(同月)比(%)	指数	前月比(%)	前年(同月)比(%)	指数	前月比(%)	前年(同月)比(%)	指数	前月比(%)	前年(同月)比(%)
2018年 平均	101.2	-	0.8	100.9	-	0.6	100.7	-	0.1	100.0	-	▲ 0.1
2019年	101.2	-	0.1	101.2	-	0.4	101.0	-	0.3	100.0	-	0.0
2020年	101.5	-	0.2	101.3	-	0.1	101.4	-	0.4	100.2	-	0.2
2021年												
2018年 1月	101.5	0.5	1.5	100.7	0.1	0.9	100.8	0.0	0.4	100.1	0.0	0.1
2	101.2	▲ 0.3	1.4	100.6	▲ 0.1	0.8	100.6	▲ 0.2	0.3	100.1	0.0	0.3
3	100.9	▲ 0.3	1.1	100.6	0.0	0.7	100.6	0.0	0.2	100.0	▲ 0.1	0.1
4	100.8	▲ 0.1	0.5	100.8	0.3	0.4	100.9	0.3	0.0	100.2	0.2	▲ 0.2
5	100.9	0.1	0.5	100.8	0.0	0.4	100.8	▲ 0.1	0.0	100.2	0.0	▲ 0.2
6	100.9	0.0	0.6	101.0	0.2	0.6	100.8	0.0	0.1	100.1	0.0	▲ 0.1
7	100.9	▲ 0.1	0.7	100.7	▲ 0.2	0.4	100.5	▲ 0.3	▲ 0.1	99.8	▲ 0.3	▲ 0.3
8	101.4	0.5	1.1	100.9	0.2	0.6	100.7	0.2	0.1	100.0	0.2	▲ 0.1
9	101.6	0.2	1.1	101.0	0.1	0.7	100.8	0.1	0.1	99.9	▲ 0.1	▲ 0.2
10	101.8	0.2	1.1	101.3	0.2	0.7	100.8	0.1	0.0	100.1	0.2	▲ 0.3
11	101.3	▲ 0.5	0.4	101.1	▲ 0.2	0.4	100.6	▲ 0.2	▲ 0.2	100.0	▲ 0.1	▲ 0.2
12	100.9	▲ 0.3	▲ 0.1	100.9	▲ 0.1	0.3	100.6	0.0	▲ 0.1	100.0	0.0	▲ 0.2
2019年 1月	101.0	0.0	▲ 0.5	100.8	▲ 0.1	0.2	100.6	0.0	▲ 0.2	99.9	▲ 0.1	▲ 0.2
2	100.8	▲ 0.2	▲ 0.4	100.8	0.0	0.3	100.6	0.1	0.0	99.8	▲ 0.1	▲ 0.3
3	100.8	0.0	0.0	100.9	0.1	0.4	100.7	0.0	0.1	99.8	0.0	▲ 0.2
4	101.1	0.3	0.3	101.3	0.3	0.5	101.0	0.3	0.2	100.1	0.3	0.0
5	101.1	0.0	0.2	101.3	0.0	0.4	101.0	▲ 0.1	0.2	99.9	▲ 0.2	▲ 0.2
6	100.9	▲ 0.2	0.0	101.0	▲ 0.2	0.1	100.7	▲ 0.2	0.0	99.7	▲ 0.3	▲ 0.5
7	101.0	0.1	0.1	101.0	▲ 0.1	0.2	100.7	0.0	0.2	99.7	0.0	▲ 0.2
8	101.2	0.2	▲ 0.2	101.2	0.2	0.2	101.0	0.3	0.3	99.9	0.3	▲ 0.1
9	101.3	0.1	▲ 0.3	101.1	▲ 0.1	0.1	101.0	0.0	0.2	99.9	0.0	0.0
10	101.9	0.6	0.1	101.7	0.6	0.5	101.6	0.6	0.7	100.4	0.5	0.3
11	101.7	▲ 0.2	0.5	101.8	0.1	0.7	101.6	0.0	1.0	100.4	0.0	0.5
12	101.7	0.0	0.8	101.8	0.0	0.9	101.7	0.1	1.1	100.5	0.0	0.5
2020年 1月	101.7	0.0	0.7	101.7	▲ 0.1	0.9	101.5	▲ 0.2	0.9	100.2	▲ 0.2	0.3
2	101.7	0.1	0.9	101.9	0.1	1.0	101.7	0.2	1.1	100.3	0.1	0.5
3	101.6	▲ 0.1	0.8	101.8	0.0	0.9	101.7	0.0	1.1	100.5	0.2	0.7
4	101.3	▲ 0.3	0.2	101.2	▲ 0.6	0.0	101.3	▲ 0.4	0.3	100.2	▲ 0.3	0.1
5	101.5	0.2	0.4	101.3	0.1	0.1	101.6	0.3	0.6	100.3	0.1	0.4
6	101.5	0.0	0.6	101.4	0.0	0.3	101.5	▲ 0.1	0.8	100.3	▲ 0.1	0.6
7	101.5	0.0	0.5	101.2	▲ 0.2	0.2	101.3	▲ 0.2	0.6	100.2	0.0	0.6
8	101.7	0.3	0.5	101.1	▲ 0.1	▲ 0.1	101.2	▲ 0.1	0.2	100.0	▲ 0.2	0.0
9	101.6	▲ 0.1	0.3	101.1	0.0	0.0	101.3	0.1	0.2	99.9	▲ 0.1	0.0
10	101.6	0.0	▲ 0.3	101.1	0.1	▲ 0.6	101.4	0.2	▲ 0.1	100.2	0.3	▲ 0.3
11	101.2	▲ 0.5	▲ 0.6	101.0	▲ 0.1	▲ 0.7	101.4	0.0	▲ 0.2	100.2	0.0	▲ 0.3
12	100.8	▲ 0.4	▲ 0.9	100.8	▲ 0.2	▲ 0.9	101.2	▲ 0.2	▲ 0.5	99.9	▲ 0.2	▲ 0.5
2021年 1月	101.1	0.4	▲ 0.5	101.0	0.2	▲ 0.7	101.4	0.2	▲ 0.1	100.1	0.1	▲ 0.2
2	100.9	▲ 0.2	▲ 0.8	101.0	▲ 0.1	▲ 0.9	101.3	▲ 0.1	▲ 0.4	100.0	0.0	▲ 0.3
3	101.2	0.2	▲ 0.4	101.3	0.3	▲ 0.6	101.4	0.1	▲ 0.3	100.1	0.1	▲ 0.4
4												
5												
6												
7												
8												
9												
10												
11												
12												

(注1)前年(同月)比は各基準年の公表値による。

(注2)生鮮食品…生鮮魚介, 生鮮野菜, 生鮮果物

(広島市)

2015年=100

食料	生鮮食品		住居	光熱・水道	家具・家事用品	被服及び履物	保健医療	交通・通信	教育	教養娯楽	諸雑費	エネルギー
	生鮮食品	生鮮食品を除く食料										
103.6	107.6	102.8	100.1	99.9	93.6	105.6	102.6	99.2	104.6	99.6	100.7	102.5
103.5	101.1	104.0	100.0	102.0	92.0	104.8	103.5	98.2	103.5	100.9	100.9	103.5
105.1	104.8	105.1	100.9	100.2	93.7	105.5	103.7	98.2	95.1	101.3	98.4	99.9
105.8	119.5	103.0	100.1	97.7	96.4	105.0	102.1	98.9	104.2	99.1	100.3	99.1
104.3	114.1	102.4	100.1	98.0	97.3	103.6	102.7	99.1	104.2	99.2	100.4	100.0
103.4	107.5	102.6	100.1	98.5	94.3	105.4	102.0	99.3	104.2	98.9	100.1	100.3
102.7	100.7	103.0	100.1	98.8	94.5	106.5	102.3	98.9	104.8	99.1	100.7	100.3
102.8	103.1	102.7	100.1	99.6	94.1	107.0	102.0	99.0	104.8	99.3	100.6	101.2
102.4	100.2	102.8	100.1	100.0	95.2	106.7	102.4	99.1	104.8	99.2	101.0	103.1
102.9	103.9	102.7	100.1	100.0	92.4	104.7	102.3	99.2	104.8	99.4	100.4	103.0
104.2	110.3	103.0	100.1	100.2	92.0	103.1	103.0	99.4	104.7	100.6	100.7	103.2
105.1	113.0	103.5	100.1	100.7	91.3	106.1	103.4	99.1	104.7	99.5	100.5	103.9
104.6	112.6	103.0	100.1	101.4	91.1	106.9	102.7	100.0	104.7	100.5	101.3	105.9
103.0	105.3	102.6	100.1	102.0	91.3	106.0	102.8	99.5	104.7	100.2	101.3	105.9
102.3	101.4	102.5	99.9	102.2	92.7	105.8	102.8	98.6	104.7	99.9	101.6	104.4
102.9	104.3	102.7	99.9	102.6	92.1	103.7	103.5	98.1	104.7	99.8	101.5	103.6
102.6	100.5	103.0	99.9	102.9	91.8	103.4	103.4	97.6	104.7	99.9	101.4	103.2
102.4	98.5	103.1	99.7	103.0	92.1	103.9	103.5	98.2	105.8	99.7	101.4	104.0
102.8	98.4	103.7	100.0	102.6	91.6	105.7	103.1	98.3	106.1	100.6	101.6	104.0
103.0	97.9	104.0	99.7	102.2	91.9	104.9	103.6	98.4	106.1	100.2	101.7	104.6
102.9	98.3	103.9	99.7	101.8	90.5	105.1	103.2	97.6	106.1	100.2	101.9	104.2
103.5	101.8	103.8	99.8	101.6	91.6	102.7	103.3	98.1	106.1	99.6	101.8	103.6
103.7	101.7	104.1	100.0	101.4	91.5	100.7	103.1	98.1	106.1	101.8	102.1	103.1
104.5	106.0	104.2	100.0	101.0	91.5	104.9	103.0	97.2	106.1	100.6	101.9	102.0
105.2	105.8	105.1	100.6	100.8	93.7	107.7	104.0	99.0	96.6	102.8	98.6	103.2
104.4	100.3	105.2	100.6	102.3	93.1	108.3	103.9	98.9	96.6	102.2	98.4	103.7
104.4	99.7	105.4	100.7	102.0	93.3	106.7	103.9	99.0	96.6	102.9	98.2	103.1
104.6	100.5	105.4	100.7	102.0	94.5	104.6	103.5	99.9	96.6	101.6	98.1	104.2
104.6	99.0	105.7	101.0	101.6	94.3	104.2	103.7	99.8	96.6	102.1	98.2	103.8
104.1	97.4	105.4	101.1	101.6	94.1	105.7	104.3	99.3	96.6	101.9	98.3	102.8
104.3	103.0	104.6	101.0	101.4	92.8	107.0	103.8	97.1	95.0	101.9	98.3	100.1
105.1	104.2	105.3	101.0	101.5	93.1	106.9	103.8	96.4	94.8	102.2	98.3	98.5
104.9	103.4	105.2	101.1	101.3	93.7	106.1	103.7	97.0	94.5	102.1	98.1	99.7
104.9	106.9	104.5	101.0	100.8	93.7	104.4	103.7	98.1	94.5	102.0	97.9	99.8
106.4	115.4	104.7	100.9	100.1	93.0	103.3	103.7	98.6	94.5	101.0	98.1	99.7
106.5	113.1	105.2	100.9	99.1	91.4	105.7	103.7	98.1	94.5	100.6	98.3	98.8
106.3	111.9	105.2	100.9	98.1	93.4	106.2	103.6	98.1	94.5	100.3	99.4	97.7
104.9	103.5	105.2	100.8	97.5	95.4	106.4	103.6	97.6	94.5	100.2	99.2	96.5
104.1	99.7	105.0	100.7	97.0	94.8	105.2	103.4	98.1	94.5	99.7	99.2	96.6
105.1	103.4	105.4	100.9	96.7	94.0	103.1	103.4	98.1	94.5	101.8	98.8	96.7
104.4	100.3	105.2	100.9	96.7	93.4	101.8	103.5	98.2	94.5	101.6	99.7	97.2
104.4	99.4	105.4	100.9	97.3	93.7	103.5	103.5	99.1	94.0	101.7	99.6	99.5

(注3)エネルギー…電気代, 都市ガス代, プロパンガス, 灯油, ガソリン

第1-2表 10大費目指数

年月	総合			生鮮食品を除く総合			生鮮食品及びエネルギーを除く総合			食料(酒類を除く)及びエネルギーを除く総合		
	指数	前月比(%)	前年(同月)比(%)	指数	前月比(%)	前年(同月)比(%)	指数	前月比(%)	前年(同月)比(%)	指数	前月比(%)	前年(同月)比(%)
2018年 平均	101.3	-	1.0	101.0	-	0.9	101.0	-	0.4	100.4	-	0.1
2019年	101.8	-	0.5	101.7	-	0.6	101.6	-	0.6	100.8	-	0.4
2020年	101.8	-	0.0	101.5	-	▲0.2	101.8	-	0.2	100.7	-	▲0.1
2021年												
2018年 1月	101.3	0.1	1.4	100.4	▲0.2	0.9	100.7	▲0.3	0.4	100.0	▲0.4	0.1
2	101.3	0.0	1.5	100.6	0.1	1.0	100.8	0.1	0.5	100.2	0.1	0.3
3	101.0	▲0.3	1.1	100.6	0.1	0.9	100.8	0.1	0.5	100.2	0.1	0.3
4	100.9	▲0.1	0.6	100.9	0.2	0.7	101.0	0.2	0.4	100.5	0.2	0.1
5	101.0	0.1	0.7	101.0	0.1	0.7	101.1	0.0	0.3	100.5	0.0	0.1
6	100.9	▲0.1	0.7	101.0	0.0	0.8	100.9	▲0.2	0.2	100.3	▲0.2	0.0
7	101.0	0.1	0.9	100.9	▲0.1	0.8	100.9	0.0	0.3	100.2	▲0.1	0.0
8	101.6	0.5	1.3	101.2	0.3	0.9	101.2	0.3	0.4	100.6	0.4	0.2
9	101.7	0.1	1.2	101.3	0.0	1.0	101.1	0.0	0.4	100.5	▲0.1	0.1
10	102.0	0.3	1.4	101.6	0.3	1.0	101.4	0.2	0.4	100.7	0.3	0.2
11	101.8	▲0.3	0.8	101.6	0.0	0.9	101.3	0.0	0.3	100.7	▲0.1	0.1
12	101.5	▲0.3	0.3	101.4	▲0.2	0.7	101.3	▲0.1	0.3	100.6	▲0.1	0.1
2019年 1月	101.5	0.1	0.2	101.2	▲0.2	0.8	101.1	▲0.2	0.4	100.4	▲0.2	0.3
2	101.5	0.0	0.2	101.3	0.1	0.7	101.2	0.1	0.4	100.5	0.1	0.3
3	101.5	0.0	0.5	101.5	0.1	0.8	101.3	0.1	0.4	100.5	0.1	0.3
4	101.8	0.3	0.9	101.8	0.3	0.9	101.6	0.3	0.6	100.9	0.4	0.5
5	101.8	0.0	0.7	101.8	0.0	0.8	101.6	▲0.1	0.5	100.8	▲0.1	0.3
6	101.6	▲0.1	0.7	101.6	▲0.2	0.6	101.5	▲0.1	0.5	100.6	▲0.2	0.3
7	101.6	▲0.1	0.5	101.5	▲0.1	0.6	101.5	0.0	0.6	100.5	0.0	0.4
8	101.8	0.3	0.3	101.7	0.2	0.5	101.7	0.3	0.6	100.9	0.4	0.4
9	101.9	0.1	0.2	101.6	▲0.1	0.3	101.7	▲0.1	0.5	100.8	▲0.1	0.3
10	102.2	0.3	0.2	102.0	0.4	0.4	102.0	0.4	0.7	101.1	0.3	0.3
11	102.3	0.1	0.5	102.2	0.2	0.5	102.1	0.1	0.8	101.1	0.1	0.5
12	102.3	0.0	0.8	102.2	0.0	0.7	102.1	0.0	0.9	101.2	0.0	0.5
2020年 1月	102.2	▲0.1	0.7	102.0	▲0.2	0.8	101.9	▲0.2	0.8	100.8	▲0.4	0.4
2	102.0	▲0.2	0.4	101.9	▲0.1	0.6	101.8	▲0.1	0.6	100.7	▲0.1	0.2
3	101.9	0.0	0.4	101.9	0.0	0.4	101.9	0.1	0.6	100.8	0.1	0.3
4	101.9	▲0.1	0.1	101.6	▲0.3	▲0.2	101.8	0.0	0.2	100.8	▲0.1	▲0.1
5	101.8	0.0	0.1	101.6	0.0	▲0.2	102.0	0.1	0.4	100.9	0.1	0.1
6	101.7	▲0.1	0.1	101.6	0.0	0.0	101.9	▲0.1	0.4	100.8	▲0.1	0.2
7	101.9	0.1	0.3	101.6	0.0	0.0	101.9	0.0	0.4	100.8	0.0	0.3
8	102.0	0.2	0.2	101.3	▲0.2	▲0.4	101.6	▲0.3	▲0.1	100.5	▲0.3	▲0.4
9	102.0	▲0.1	0.0	101.3	0.0	▲0.3	101.6	0.0	0.0	100.5	0.0	▲0.3
10	101.8	▲0.1	▲0.4	101.3	0.0	▲0.7	101.8	0.2	▲0.2	100.7	0.2	▲0.4
11	101.3	▲0.5	▲0.9	101.2	▲0.1	▲0.9	101.8	0.0	▲0.3	100.7	0.0	▲0.4
12	101.1	▲0.3	▲1.2	101.1	▲0.1	▲1.0	101.7	▲0.1	▲0.4	100.6	▲0.1	▲0.5
2021年 1月	101.6	0.5	▲0.6	101.4	0.3	▲0.6	102.0	0.3	0.1	101.0	0.3	0.2
2	101.6	0.0	▲0.4	101.5	0.1	▲0.4	102.0	0.0	0.2	101.0	0.0	0.3
3	101.8	0.2	▲0.2	101.8	0.3	▲0.1	102.2	0.2	0.3	101.2	0.2	0.4
4												
5												
6												
7												
8												
9												
10												
11												
12												

(注1) 前年(同月)比は各基準年の公表値による。

(注2) 生鮮食品…生鮮魚介, 生鮮野菜, 生鮮果物

(全国)

2015年=100

食料	生鮮食品	生鮮食品を除く食料	住居	光熱・水道	家具・家事用品	被服及び履物	保健医療	交通・通信	教育	教養娯楽	諸雑費	エネルギー
103.9	108.3	103.1	99.6	99.0	98.0	102.2	103.3	99.6	102.7	102.1	101.4	101.1
104.3	104.9	104.2	99.8	101.3	100.2	102.6	104.0	99.0	101.1	103.8	101.4	102.5
105.8	108.4	105.3	100.4	98.8	102.5	103.7	104.3	98.8	93.2	103.1	99.3	98.2
105.9	122.5	102.8	99.6	96.6	98.9	99.4	102.4	99.1	102.3	100.7	101.2	97.5
105.3	118.8	102.8	99.6	97.0	98.5	99.8	102.6	99.4	102.3	101.5	101.1	98.3
103.8	109.4	102.8	99.6	97.3	97.5	101.4	102.5	99.5	102.3	101.5	101.2	98.4
102.8	102.1	103.0	99.6	97.8	98.1	103.5	103.0	99.3	102.8	101.7	101.2	98.8
102.8	102.1	102.9	99.6	98.7	97.9	103.5	103.2	99.6	102.8	101.8	101.3	100.3
102.4	99.8	102.9	99.6	99.3	98.0	103.0	103.3	99.6	102.8	101.7	101.2	101.9
103.0	103.1	103.0	99.6	99.1	97.6	100.5	103.3	100.0	102.7	101.5	101.1	101.8
104.2	109.8	103.1	99.6	99.3	97.3	99.1	104.1	100.1	102.7	104.2	101.2	101.9
104.7	111.9	103.3	99.6	99.8	97.2	103.7	104.1	99.8	102.8	102.3	101.2	102.7
104.6	111.6	103.3	99.6	100.6	98.1	104.2	104.0	100.3	102.8	103.3	102.0	104.4
103.8	105.4	103.4	99.6	101.2	98.4	104.5	103.9	100.0	102.8	102.8	102.1	104.6
103.2	102.6	103.3	99.6	101.3	98.9	103.3	103.9	99.1	102.8	102.8	102.0	103.1
104.3	108.9	103.5	99.6	101.6	98.9	99.6	103.7	98.8	102.8	102.2	102.1	102.3
103.8	105.8	103.4	99.6	102.1	99.3	99.7	103.7	98.8	102.8	102.9	102.0	102.7
103.5	102.9	103.6	99.6	102.3	99.0	101.5	103.8	99.2	102.8	102.4	102.2	103.5
103.5	101.8	103.9	99.7	102.0	99.7	103.6	103.9	99.1	103.4	103.7	102.3	103.4
103.6	102.1	103.9	99.7	101.9	100.4	103.4	103.8	99.2	103.4	103.1	102.3	104.0
103.9	102.6	104.1	99.7	101.4	99.7	103.0	103.8	98.3	103.4	103.2	102.1	103.1
104.0	102.3	104.3	99.8	101.1	99.3	100.9	103.9	98.8	103.4	102.7	102.1	102.3
104.2	104.5	104.2	99.8	100.6	99.5	99.7	103.9	98.9	103.4	105.4	102.2	101.7
105.2	109.4	104.4	99.8	100.0	99.8	103.8	103.8	98.2	103.5	103.4	102.2	100.8
105.5	107.7	105.1	100.3	99.8	102.3	105.4	104.7	99.4	94.8	105.6	99.0	101.6
105.3	105.5	105.3	100.3	101.3	102.2	105.9	104.6	99.5	94.8	105.2	99.0	102.4
105.2	105.0	105.2	100.4	101.2	101.9	104.7	104.4	99.9	94.8	105.6	98.9	102.5
105.6	106.7	105.4	100.4	101.2	101.5	100.7	104.5	100.5	94.8	104.3	99.0	103.2
105.1	103.8	105.3	100.4	101.0	101.4	101.0	104.4	100.1	94.7	104.0	99.0	102.5
104.9	103.3	105.3	100.3	100.9	101.0	102.8	104.6	99.9	94.7	104.0	99.1	101.7
105.8	108.6	105.2	100.4	100.2	101.7	105.0	104.4	97.9	93.1	104.0	99.0	98.6
105.8	108.0	105.4	100.5	99.6	102.1	104.9	104.4	97.5	92.7	104.4	99.2	97.0
105.5	105.9	105.4	100.4	99.4	102.8	104.3	104.4	97.8	92.5	104.2	99.1	97.6
105.9	109.5	105.3	100.4	98.8	102.6	102.1	104.4	98.6	92.8	104.4	99.1	97.8
107.2	118.6	105.1	100.4	98.6	102.3	101.0	104.3	99.1	92.7	102.8	99.1	98.1
107.2	118.0	105.2	100.4	97.8	102.8	105.5	104.2	98.6	92.8	101.5	99.2	97.3
106.7	113.5	105.4	100.4	96.9	103.2	106.2	104.2	98.5	92.8	101.3	100.0	95.8
105.1	104.4	105.3	100.5	95.9	104.0	106.3	104.1	98.3	92.7	101.1	100.0	94.5
104.3	100.1	105.1	100.4	95.1	104.4	104.9	104.0	98.6	92.7	101.4	99.7	94.1
105.5	106.4	105.3	100.9	94.9	104.2	101.8	104.0	98.6	92.7	104.1	99.9	94.3
105.0	103.7	105.3	100.9	95.2	104.0	102.0	104.0	98.8	92.6	103.9	100.5	95.1
104.7	101.7	105.3	101.0	96.1	103.9	103.7	104.2	99.4	92.7	104.5	100.5	97.3

(注3) エネルギー…電気代, 都市ガス代, プロパンガス, 灯油, ガソリン

[参考] 第1-3表 10大費目指数

年月	総合			生鮮食品を除く総合			生鮮食品及びエネルギーを除く総合			食料(酒類を除く)及びエネルギーを除く総合		
	指数	前月比(%)	前年(同月)比(%)	指数	前月比(%)	前年(同月)比(%)	指数	前月比(%)	前年(同月)比(%)	指数	前月比(%)	前年(同月)比(%)
2018年 平均	101.0	-	0.6	100.8	-	0.6	100.4	-	▲ 0.1	99.9	-	▲ 0.2
2019年	101.6	-	0.6	101.7	-	0.9	101.3	-	0.9	100.3	-	0.5
2020年	101.7	-	0.2	101.6	-	▲ 0.1	101.6	-	0.3	100.1	-	▲ 0.2
2021年												
2018年 1月	101.1	0.3	1.1	100.4	▲ 0.1	0.9	100.3	▲ 0.2	0.3	99.7	▲ 0.3	▲ 0.2
2	100.9	▲ 0.2	1.0	100.3	▲ 0.1	0.7	100.1	▲ 0.2	0.1	99.8	0.0	0.0
3	100.3	▲ 0.6	0.6	100.2	▲ 0.1	0.6	100.0	▲ 0.1	0.1	99.7	▲ 0.1	0.1
4	100.2	▲ 0.1	0.0	100.4	0.2	0.3	100.3	0.3	▲ 0.1	99.8	0.1	▲ 0.3
5	100.4	0.2	▲ 0.2	100.6	0.2	0.1	100.3	0.0	▲ 0.5	99.9	0.1	▲ 0.4
6	100.5	0.0	0.2	100.7	0.1	0.4	100.2	▲ 0.1	▲ 0.3	99.7	▲ 0.3	▲ 0.5
7	100.7	0.2	0.7	100.5	▲ 0.2	0.3	100.0	▲ 0.2	▲ 0.5	99.4	▲ 0.2	▲ 0.7
8	101.4	0.8	1.0	101.0	0.5	0.6	100.5	0.5	▲ 0.2	99.9	0.5	▲ 0.1
9	101.6	0.2	0.7	101.1	0.1	0.5	100.5	0.0	▲ 0.4	99.9	0.0	▲ 0.1
10	102.2	0.6	1.7	101.7	0.6	1.1	101.0	0.5	0.2	100.3	0.3	0.0
11	101.5	▲ 0.7	0.6	101.5	▲ 0.2	0.8	100.9	▲ 0.2	0.1	100.1	▲ 0.1	0.0
12	101.1	▲ 0.4	0.3	101.2	▲ 0.3	0.7	100.8	▲ 0.1	0.3	100.1	0.0	0.1
2019年 1月	101.2	0.1	0.1	101.1	▲ 0.1	0.7	100.7	▲ 0.1	0.3	100.0	▲ 0.2	0.3
2	101.1	▲ 0.1	0.2	101.2	0.0	0.9	100.7	0.1	0.6	100.1	0.1	0.4
3	101.1	0.0	0.8	101.3	0.1	1.1	100.8	0.1	0.8	100.1	0.0	0.4
4	101.2	0.1	0.9	101.5	0.2	1.1	101.1	0.3	0.8	100.3	0.2	0.5
5	101.4	0.3	1.0	101.6	0.1	1.0	101.1	0.0	0.8	100.4	0.1	0.5
6	101.3	▲ 0.1	0.8	101.6	▲ 0.1	0.9	101.2	0.1	0.9	100.1	▲ 0.4	0.4
7	101.3	▲ 0.1	0.6	101.4	▲ 0.1	0.9	101.1	▲ 0.1	1.1	100.0	0.0	0.6
8	101.8	0.6	0.4	101.8	0.4	0.8	101.5	0.4	1.0	100.5	0.4	0.5
9	101.9	0.1	0.3	101.8	0.0	0.7	101.5	0.0	1.0	100.3	▲ 0.1	0.4
10	102.3	0.3	0.1	102.2	0.4	0.5	101.8	0.3	0.8	100.7	0.3	0.4
11	102.2	0.0	0.7	102.3	0.2	0.8	101.9	0.1	1.1	100.7	0.0	0.5
12	102.2	▲ 0.1	1.1	102.4	0.1	1.2	102.0	0.1	1.2	100.6	0.0	0.5
2020年 1月	102.1	0.0	0.9	102.2	▲ 0.2	1.1	101.8	▲ 0.2	1.1	100.2	▲ 0.4	0.2
2	102.1	0.0	1.0	102.2	0.0	1.1	101.8	0.0	1.1	100.3	0.1	0.2
3	101.9	▲ 0.2	0.8	102.1	▲ 0.1	0.8	101.8	▲ 0.1	0.9	100.4	0.1	0.3
4	101.5	▲ 0.4	0.4	101.5	▲ 0.6	0.0	101.5	▲ 0.3	0.4	100.1	▲ 0.3	▲ 0.2
5	101.6	0.0	0.2	101.5	0.1	▲ 0.1	101.7	0.2	0.6	100.2	0.1	▲ 0.2
6	101.5	▲ 0.1	0.2	101.4	▲ 0.1	▲ 0.1	101.5	▲ 0.2	0.4	100.2	0.0	0.1
7	101.7	0.2	0.4	101.5	0.1	0.0	101.6	0.1	0.6	100.3	0.1	0.3
8	102.4	0.7	0.5	101.5	0.0	▲ 0.3	101.5	▲ 0.1	0.0	100.0	▲ 0.3	▲ 0.5
9	102.1	▲ 0.3	0.1	101.4	▲ 0.1	▲ 0.4	101.5	0.0	0.0	99.9	▲ 0.2	▲ 0.5
10	101.9	▲ 0.2	▲ 0.4	101.5	0.1	▲ 0.7	101.7	0.2	▲ 0.1	100.1	0.3	▲ 0.5
11	101.2	▲ 0.6	▲ 0.9	101.3	▲ 0.2	▲ 1.0	101.6	▲ 0.1	▲ 0.3	100.1	▲ 0.1	▲ 0.6
12	100.9	▲ 0.3	▲ 1.2	101.1	▲ 0.2	▲ 1.2	101.4	▲ 0.2	▲ 0.6	99.9	▲ 0.2	▲ 0.8
2021年 1月	101.5	0.5	▲ 0.6	101.5	0.3	▲ 0.8	101.7	0.3	▲ 0.1	100.3	0.4	0.0
2	101.1	▲ 0.3	▲ 1.0	101.3	▲ 0.2	▲ 0.9	101.5	▲ 0.2	▲ 0.3	100.1	▲ 0.2	▲ 0.2
3	101.5	0.4	▲ 0.4	101.6	0.3	▲ 0.4	101.7	0.2	▲ 0.1	100.1	0.1	▲ 0.3
4												
5												
6												
7												
8												
9												
10												
11												
12												

(注)前年(同月)比は各基準年の公表値による。

(福山市)

2015年=100

食料	住居	光熱・水道	家具・家事用品	被服及び履物	保健医療	交通・通信	教育	教養娯楽	諸雑費
102.6	99.0	102.6	93.8	106.5	103.1	99.3	104.4	100.9	99.8
103.4	99.0	104.5	95.7	107.4	103.8	98.6	103.1	103.4	100.1
105.8	99.4	102.5	96.4	108.9	104.1	97.6	94.6	103.5	97.8
104.6	99.0	100.3	94.8	104.9	102.5	98.8	104.3	100.0	99.3
103.4	99.0	100.7	94.8	104.2	102.7	99.1	104.3	100.5	99.4
101.5	98.9	101.0	94.4	104.9	102.3	99.0	104.3	100.2	99.5
100.9	98.9	101.3	93.7	107.0	102.5	98.6	104.6	100.2	99.9
100.8	99.1	102.2	94.4	107.3	102.8	99.3	104.6	100.5	99.5
101.1	99.0	102.7	92.9	107.0	103.3	99.3	104.5	100.3	99.3
102.2	99.1	102.8	90.6	104.6	103.1	99.6	104.5	100.4	99.6
103.6	99.1	103.0	92.8	104.1	103.9	99.8	104.5	102.7	99.5
103.9	99.1	103.6	93.5	108.3	103.8	99.7	104.5	101.0	99.6
104.7	99.0	104.5	94.2	109.1	103.6	100.4	104.5	101.9	100.9
102.8	99.0	104.6	94.1	108.8	103.5	99.6	104.5	101.4	100.8
102.1	99.0	104.5	95.3	108.3	103.5	98.4	104.5	101.5	100.7
102.9	98.9	104.9	94.7	105.4	103.8	98.7	104.5	101.3	100.5
102.3	99.0	105.2	94.2	105.1	103.8	98.4	104.5	102.8	100.4
102.0	98.9	105.4	94.9	104.3	103.8	98.6	105.3	102.5	100.7
101.8	98.7	105.0	94.0	107.8	103.5	98.6	105.3	103.2	101.1
102.2	99.0	104.7	96.9	107.4	104.0	99.1	105.3	102.6	100.9
103.0	98.7	104.2	95.3	107.6	103.7	97.8	105.3	102.5	101.0
102.9	98.8	104.1	94.5	106.0	103.4	98.5	105.3	102.4	100.7
104.1	98.8	103.9	95.8	104.4	103.4	98.7	105.3	105.2	100.8
104.8	98.8	103.6	95.5	108.0	103.2	98.1	105.3	103.2	101.4
105.2	99.4	103.6	97.8	110.7	104.7	98.8	97.0	105.5	98.0
104.8	99.3	104.9	97.7	111.4	104.4	99.0	97.0	104.6	98.0
104.7	99.3	104.5	96.6	110.2	104.2	99.2	97.0	105.4	98.1
105.4	99.3	104.7	95.8	107.8	104.1	99.5	97.0	104.2	97.5
105.4	99.6	104.6	94.5	107.2	104.3	99.3	97.0	104.8	97.4
104.5	99.4	104.4	95.0	110.1	104.3	99.1	97.0	104.5	97.2
105.1	99.5	103.6	94.6	109.9	104.2	96.6	94.7	104.3	97.7
105.5	99.5	103.4	94.3	109.5	104.5	96.1	94.7	104.7	97.3
105.0	99.4	103.4	95.9	109.1	104.6	96.2	94.3	104.5	97.8
105.6	99.4	102.9	97.6	107.7	104.1	96.9	93.4	104.8	97.7
108.4	99.4	102.3	96.8	106.7	104.0	98.2	93.4	103.5	97.3
107.8	99.3	101.4	96.3	109.2	103.7	97.5	93.4	102.4	97.6
107.0	99.3	100.2	98.7	110.5	103.5	97.4	93.4	101.8	98.5
105.2	99.3	99.8	99.0	110.3	103.7	97.0	93.4	101.6	98.5
104.2	99.3	99.6	98.8	108.6	103.6	97.5	93.4	101.0	98.6
105.2	99.7	99.6	99.1	106.7	103.5	97.4	93.4	104.0	98.6
104.4	99.3	99.6	99.5	104.6	103.7	97.5	93.4	103.7	99.1
104.9	99.4	100.2	98.5	106.7	103.7	98.2	93.0	103.9	99.2

第2表 中 分 類 指 数

中 分 類	ウエイト	2021年2月			2021年3月				
		指数	前月比 (%)	前年同月比 (%)	指数	前月比 (%)	前年同月比		
							寄与度	(%)	寄与度
総 合	10000	100.9	▲ 0.2	▲ 0.8	101.2	0.2	0.2	▲ 0.4	▲ 0.4
生 鮮 食 品 を 除 く 総 合	9538	101.0	▲ 0.1	▲ 0.9	101.3	0.3	0.28	▲ 0.6	▲ 0.54
持家の帰属家賃を除く総合	8651	101.0	▲ 0.2	▲ 0.9	101.3	0.3	0.25	▲ 0.4	▲ 0.37
持家の帰属家賃及び 生鮮食品を除く総合	8189	101.1	▲ 0.1	▲ 1.0	101.4	0.3	0.28	▲ 0.6	▲ 0.46
生鮮食品及び エネルギーを除く総合	8768	101.3	▲ 0.1	▲ 0.4	101.4	0.1	0.10	▲ 0.3	▲ 0.29
食料(酒類を除く)及び エネルギーを除く総合	6591	100.0	0.0	▲ 0.3	100.1	0.1	0.06	▲ 0.4	▲ 0.25
食 料	2793	104.4	▲ 0.7	▲ 0.2	104.4	0.0	0.00	0.3	0.09
生 鮮 食 品	462	100.3	▲ 3.1	1.3	99.4	▲ 0.8	▲ 0.04	2.1	0.09
生 鮮 食 品 を 除 く 食 料	2330	105.2	▲ 0.2	▲ 0.5	105.4	0.2	0.04	0.0	0.00
穀 類	229	104.8	▲ 0.6	▲ 2.4	103.9	▲ 0.8	▲ 0.02	▲ 3.6	▲ 0.09
魚 介 類	236	103.6	0.1	▲ 2.9	104.1	0.5	0.01	▲ 1.0	▲ 0.02
生 鮮 魚 介 類	158	98.7	0.6	▲ 3.2	99.0	0.3	0.00	▲ 0.6	▲ 0.01
肉 類	291	100.7	▲ 1.4	▲ 4.1	102.1	1.4	0.04	1.3	0.04
乳 卵 類	134	101.8	0.4	1.3	102.1	0.3	0.00	▲ 0.2	0.00
野 菜 ・ 海 藻	304	100.1	▲ 3.4	5.1	97.7	▲ 2.4	▲ 0.07	2.8	0.08
生 鮮 野 菜 物	209	95.1	▲ 6.3	6.5	92.4	▲ 2.9	▲ 0.06	3.6	0.07
果 物	101	112.0	▲ 2.0	▲ 1.4	113.5	1.3	0.01	2.9	0.03
生 鮮 果 物	95	114.0	▲ 2.1	▲ 1.1	115.6	1.4	0.01	3.5	0.04
油 脂 ・ 調 味 料	129	98.4	▲ 0.2	▲ 2.8	98.6	0.3	0.00	▲ 2.1	▲ 0.03
菓 子 類	230	107.8	0.1	2.4	107.2	▲ 0.6	▲ 0.01	2.1	0.05
調 理 食 品	333	107.2	▲ 0.2	0.4	107.4	0.3	0.01	0.5	0.02
飲 料	154	97.3	▲ 2.1	▲ 4.6	98.2	1.0	0.01	▲ 4.1	▲ 0.06
酒 類	154	105.8	1.6	2.5	105.6	▲ 0.2	0.00	1.8	0.03
外 食	498	108.4	0.0	0.6	108.6	0.2	0.01	0.9	0.05
住 居	2060	100.9	0.0	▲ 0.1	100.9	0.0	0.01	▲ 0.2	▲ 0.04
持家の帰属家賃を除く住居	711	101.9	0.0	0.4	102.0	0.2	0.01	0.5	0.04
家 賃	1856	100.3	0.0	▲ 0.4	100.3	0.0	▲ 0.01	▲ 0.6	▲ 0.10
持家の帰属家賃を除く家賃	507	100.1	0.0	▲ 0.4	100.1	▲ 0.1	0.00	▲ 0.5	▲ 0.02
設 備 修 繕 ・ 維 持	204	106.2	▲ 0.1	2.2	106.9	0.7	0.02	2.9	0.06
光 熱 ・ 水 道	752	96.7	0.0	▲ 4.8	97.3	0.6	0.04	▲ 4.2	▲ 0.32
電 気 代 理	336	97.7	▲ 0.1	▲ 6.9	98.0	0.4	0.01	▲ 6.6	▲ 0.23
ガ ス 代 理	220	91.0	0.2	▲ 4.9	91.8	0.9	0.02	▲ 4.2	▲ 0.09
他 の 光 熱	24	99.6	1.1	▲ 8.3	105.8	6.2	0.01	▲ 1.4	0.00
上 下 水 道 料	173	101.9	0.0	0.0	101.9	0.0	0.00	0.0	0.00
家 具 ・ 家 事 用 品	350	93.4	▲ 0.6	▲ 1.0	93.7	0.3	0.01	▲ 0.4	▲ 0.01
家 庭 用 耐 久 財 産 品	93	88.5	▲ 0.6	▲ 4.0	89.2	0.8	0.01	▲ 2.3	▲ 0.02
室 内 装 備 品	53	83.6	▲ 0.7	▲ 0.1	84.0	0.5	0.00	▲ 2.5	▲ 0.01
寝 具 類	33	76.7	▲ 0.4	▲ 2.6	76.1	▲ 0.8	0.00	1.7	0.00
家 事 雑 貨	70	100.5	▲ 0.3	▲ 2.3	101.1	0.6	0.00	0.1	0.00
家 事 用 消 耗 品	87	102.6	▲ 1.0	2.9	102.4	▲ 0.2	0.00	1.4	0.01
家 事 サ ー ビ ス	13	111.1	0.0	0.0	111.1	0.0	0.00	0.0	0.00

(注1)生鮮食品…生鮮魚介, 生鮮野菜, 生鮮果物

(広島市)

2015年=100

中 分 類	ウエイト	2021年2月			2021年3月				
		指数	前月比 (%)	前年同月比 (%)	指数	前月比 (%)	前年同月比		
							寄与度	(%)	寄与度
被 服 及 び 履 物	446	101.8	▲ 1.2	▲ 2.2	103.5	1.7	0.07	▲ 2.1	▲ 0.10
衣 料	179	97.2	▲ 1.5	▲ 3.9	101.8	4.7	0.08	▲ 2.6	▲ 0.05
和 服	2	91.3	0.0	▲ 4.3	91.3	0.0	0.00	▲ 4.3	0.00
洋 服	178	97.3	▲ 1.5	▲ 3.9	101.9	4.7	0.08	▲ 2.6	▲ 0.05
シャツ・セーター・下着類	132	102.8	▲ 1.5	1.2	101.1	▲ 1.6	▲ 0.02	0.1	0.00
シャツ・セーター類	94	100.4	▲ 2.2	1.1	97.9	▲ 2.5	▲ 0.02	0.0	0.00
下 着 類	37	108.7	0.0	1.5	109.2	0.5	0.00	0.3	0.00
履 物 類	63	110.4	▲ 0.4	▲ 6.6	110.9	0.4	0.00	▲ 7.4	▲ 0.05
他 の 被 服	33	100.6	▲ 2.1	▲ 1.8	104.1	3.4	0.01	▲ 0.3	0.00
被 服 関 連 サ ー ビ ス	39	107.3	0.0	1.3	107.8	0.5	0.00	1.7	0.01
保 健 医 療	447	103.5	0.2	▲ 0.2	103.5	0.0	0.00	▲ 0.7	▲ 0.03
医 薬 品 ・ 健 康 保 持 用 摂 取 品	136	98.5	▲ 0.1	0.7	99.1	0.6	0.01	▲ 0.6	▲ 0.01
保 健 医 療 用 品 ・ 器 具	83	103.1	1.0	▲ 0.5	102.3	▲ 0.8	▲ 0.01	▲ 1.2	▲ 0.01
保 健 医 療 サ ー ビ ス	229	106.6	0.0	▲ 0.6	106.6	0.0	0.00	▲ 0.6	▲ 0.02
交 通 ・ 通 信	1315	98.2	0.1	▲ 1.6	99.1	0.9	0.11	▲ 0.2	▲ 0.03
交 通	239	102.8	▲ 0.5	▲ 0.1	103.9	1.0	0.03	▲ 0.1	0.00
自 動 車 等 関 係 費	629	101.8	0.6	▲ 3.5	103.9	2.1	0.13	▲ 0.4	▲ 0.02
通 信	448	90.7	▲ 0.3	0.8	89.7	▲ 1.1	▲ 0.04	▲ 0.1	0.00
教 育	237	94.5	0.0	▲ 2.2	94.0	▲ 0.6	▲ 0.01	▲ 2.8	▲ 0.06
授 業 料 等	144	82.8	0.0	▲ 6.2	82.8	0.0	0.00	▲ 6.2	▲ 0.08
教 科 書 ・ 学 習 参 考 教 材	7	103.0	0.0	1.2	103.0	0.0	0.00	1.2	0.00
補 習 教 育	86	113.4	0.0	2.9	112.0	▲ 1.3	▲ 0.01	1.6	0.01
教 養 娛 楽	949	101.6	▲ 0.2	▲ 0.5	101.7	0.1	0.01	▲ 0.3	▲ 0.02
教 養 娛 楽 用 耐 久 財	67	95.4	▲ 0.4	▲ 1.0	95.1	▲ 0.3	0.00	▲ 3.6	▲ 0.02
教 養 娛 楽 用 品	204	98.9	▲ 0.4	▲ 2.5	98.7	▲ 0.2	0.00	▲ 2.6	▲ 0.05
書 籍 ・ 他 の 印 刷 物	118	108.4	0.0	0.4	108.7	0.3	0.00	0.5	0.01
教 養 娛 楽 サ ー ビ ス	560	101.9	▲ 0.2	0.1	102.1	0.2	0.01	0.8	0.05
諸 雑 費	650	99.7	0.9	1.5	99.6	▲ 0.1	0.00	1.3	0.08
理 美 容 サ ー ビ ス	109	103.0	0.0	0.0	103.0	0.0	0.00	0.0	0.00
理 美 容 用 品	157	102.9	1.2	▲ 0.5	102.4	▲ 0.5	▲ 0.01	▲ 1.5	▲ 0.02
身 の 回 り 用 品	87	98.2	4.8	1.5	98.6	0.5	0.00	1.7	0.01
た の ば こ	49	124.4	0.0	9.6	124.4	0.0	0.00	9.6	0.05
他 の 諸 雑 費	247	91.7	0.0	1.8	91.7	0.0	0.00	1.8	0.04
《 別 掲 》									
エ ネ ル ギ ー	770	97.2	0.5	▲ 6.4	99.5	2.3	0.17	▲ 3.2	▲ 0.25
教 育 関 係 費	307	98.2	0.0	▲ 0.9	97.8	▲ 0.4	▲ 0.01	▲ 1.5	▲ 0.04
教 養 娛 楽 関 係 費	1053	101.1	▲ 0.3	▲ 0.5	101.4	0.3	0.03	▲ 0.3	▲ 0.03
情 報 通 信 関 係 費	507	94.2	0.0	1.0	93.8	▲ 0.4	▲ 0.02	0.6	0.03

(注2) エネルギー…電気代, 都市ガス代, プロパンガス, 灯油, ガソリン

(参考表) 小売物価統計調査

中分類	品目	単位	2020年 平均	2020年 3月	4月	5月	6月
魚介類 (生鮮魚介)	まぐろ	100g	346	336	311	353	343
	あじ	100g	118	117	129	125	113
	いか	100g	125	133	129	125	116
肉類	牛肉(国産品) 1)	100g	902	912	903	915	919
	豚肉(国産品バラ)	100g	211	210	207	216	216
	鶏肉	100g	109	102	107	108	111
乳卵類	鶏卵	1パック・10個	215	207	220	213	209
野菜・海藻 (生鮮野菜)	キャベツ	1kg	165	106	177	224	174
	はくさい	1kg	252	192	310	395	292
	だいこん	1kg	175	112	182	198	204
果物 (生鮮果物)	りんご(ふじ又はつがる)	1kg	668	476	546	672	844
	ぶどう(デラウェア)	1kg	1,792	1,921
穀類	食パン	1kg	442	435	444	451	440
	カップ麺	1個・77g	161	162	159	162	160
乳卵類	牛乳 2)	1本・1,000mL	201	200	195	198	200
油脂・調味料	みそ	1個・750g	337	337	337	337	337
飲料	緑茶 3)	100g	378	377	374	379	379
外食	中華そば	1杯	728	705	710	675	748
	すし 4)	1人前	1,026	979	-	-	1,045
	カレーライス	1皿	765	790	768	737	768
	ハンバーグ	1人前	1,054	1,121	1,019	1,015	1,008
家事用消耗品	ラップ	1本	308	314	302	316	302
	トイレットペーパー	1パック・12ロール	667	450	450	465	461
	洗濯用洗剤	1kg	320	325	325	330	330
洋服	背広服(春夏物) 5)	1着	75,900	75,900	75,900	-	75,900
	背広服(秋冬物) 6)	1着	75,900
シャツ・セーター類	ワイシャツ 7)	1枚	2,075	2,085	2,085	2,085	2,085
下着類	男子用シャツ 8)	1袋	1,691	1,548	1,738	1,738	1,738
	子供用下着	1袋	776	776	776	776	776
ガス代	プロパンガス 9)	1か月	7,913	7,913	7,913	7,913	7,913
他の光熱	灯油	18L	1,704	1,776	1,674	1,674	1,674
自動車等関係費	ガソリン 10)	1L	139	147	133	124	131
被服関連サービス	クリーニング代(ワイシャツ)	1枚	175	173	176	176	176
自動車等関係費	車庫借料	1か月	13,500	13,500	13,500	13,500	13,500
理美容サービス	パーマメント代	1回	7,716	7,716	7,716	7,716	7,716
家賃	民営家賃	1か月・3.3㎡	4,402	4,394	4,395	4,399	4,392
	公営家賃(公的住宅) 11)	1か月・3.3㎡	1,066	1,050	1,089	1,084	1,072

- 1) ロース
2) 店頭売り, 紙容器入り
3) 煎茶
4) にぎりずし
5) 中級品
6) 中級品
7) 長袖
8) 半袖
9) 基本料金と従量料金の合計額(10㎡使用時)
10) レギュラー
11) 県営住宅家賃

主要品目の小売価格(広島市)

(単位:円)

7月	8月	9月	10月	11月	12月	2021年 1月	2月	2021年3月	
								広島市	東京都区部
323	327	329	361	354	360	400	381	339	432
108	132	121	126	110	111	124	133	102	93
119	128	153	131	123	96	111	119	122	143
887	873	897	889	889	895	883	851	864	922
210	210	207	208	209	210	215	210	216	241
110	110	110	107	112	112	118	118	120	132
209	214	214	216	217	221	218	223	226	221
151	238	217	190	153	120	154	132	109	144
254	408	374	242	176	122	142	147	165	128
202	222	217	201	177	146	152	152	143	151
994	1,035	829	571	540	504	523	488	475	446
1,788	1,813	1,648
439	447	445	438	433	441	440	442	429	432
160	157	162	162	162	162	163	158	159	161
200	203	204	204	204	205	204	204	203	217
337	340	335	340	333	331	336	333	332	318
379	379	379	379	379	379	379	383	383	568
748	748	748	748	748	748	748	748	748	539
1,045	1,045	1,045	1,045	1,045	1,045	1,045	1,375	1,045	1,331
758	758	758	758	758	758	758	758	775	722
1,008	1,008	1,055	1,058	1,058	1,058	1,071	1,060	1,060	1,021
302	311	306	306	320	309	320	318	329	301
471	469	462	668	668	664	684	637	659	636
339	343	321	331	316	313	315	318	313	338
75,900	75,900	75,900	81,125
...	...	75,900	75,900	75,900	75,900	75,900	75,900
2,085	2,085	2,085	2,085	2,085	1,969	1,969	1,969	1,969	2,894
1,738	1,738	1,738	1,738	1,738	1,738	1,738	1,738	1,738	1,092
776	776	776	776	776	776	776	776	776	921
7,913	7,913	7,913	7,913	7,913	7,913	7,950	7,950	7,950	6,803
1,674	1,680	1,680	1,680	1,656	1,644	1,632	1,650	1,752	1,780
135	138	139	138	134	138	140	143	152	147
176	176	176	176	176	176	176	176	176	244
13,500	13,500	13,500	13,500	13,500	13,500	13,500	13,500	13,500	26,219
7,716	7,716	7,716	7,716	7,716	7,716	7,716	7,641	7,641	9,391
4,390	4,412	4,414	4,420	4,412	4,413	4,418	4,411	4,407	8,783
1,069	1,063	1,061	1,065	1,064	1,062	1,063	1,060	1,059	1,747

(利用上の注意)

- ① 原則として、毎月同一の店舗において、同一の銘柄(基本銘柄)を調査し、調査価格の単純算術平均の結果を金額に応じて、円未満で四捨五入した消費税込みの価格である。
- ② 品目によっては、調査市の出回り状況に応じて調査する銘柄が異なる場合や、品質差がある場合もあり、価格は、必ずしもそのまま地域格差を示すものではない。
また、消費者物価指数の作成で採用する価格とも異なる場合がある。

③ 記号の説明

… 調査期間でないため調査を行わないもの

— 欠価格

詳細については、総務省のホームページ参照。<http://www.stat.go.jp/data/kouri/doukou/index.html>

小売物価統計調査にご協力をお願いします。

消費者物価指数の作成にも不可欠の調査です

この調査は、私たちの消費生活において重要な商品の小売価格やサービスの料金及び家賃を全国規模で毎月調査して、月々の価格の変化や地域別の価格差などを明らかにするとともに、物価水準の変動を測定するための消費者物価指数を作成し、各種施策の基礎資料を提供することを目的としています。

調査対象に選ばれた店舗、事業所、宿泊施設、借家にお住まいの世帯には、品目に応じて、次の者が調査します。

趣旨をご理解いただき、調査へのご協力をお願いいたします。

①調査員調査（調査市は、広島市、福山市、三原市、三次市）

主な品目：食料、家事用消耗品、民営借家の家賃（三次市を除く）など

調査方法：調査市内の店舗の代表者様や世帯主様等から価格・家賃等を聴き取り、調査専用の携帯情報端末に入力します。

②広島県調査（調査地域は、県全域）

主な品目：水道料、授業料、宿泊料（広島市、廿日市市）、県営住宅家賃など

③総務省調査（調査地域は、全国全域）

主な品目：電気代、通信料、独立行政法人都市再生機構住宅家賃など



総務省統計局

<http://www.stat.go.jp/data/kouri/index.html>

小売物価統計調査

検索

<次回公表予定日> 2021年（令和3年）5月25日（火）

- この資料は、総務省統計局「小売物価統計調査」の調査票情報を独自集計し、2015年1月から12月までの1年間の品目別平均価格を基準(100)として品目別ウエイトを用いた加重平均により作成したもので、全て原数値です。
- 変化率及び寄与度は、端数処理前の指数値を用いて計算しているため、公表された指数値を用いて計算した値とは一致しない場合があります。

広島県は、県民の皆様に対して、より分かりやすく、より使いやすい統計情報の提供に努めています。
今後も広島県の「消費者物価指数」をご利用ください。

2021年（令和3年）4月発行
編集発行 広島県 総務局 統計課
〒730-8511 広島市中区基町 10-52
TEL (082)513-2534（ダイヤルイン）

広島県では、2019年（平成31年）3月から2022年（令和4年）3月までの予定で、県庁舎耐震改修工事等を行っています。この工事に伴い、統計課は、次の住所に仮移転しています。

移転に伴い、県民のみならずには御不便をおかけしますが、御理解・御協力をお願いいたします。

《移転先》 〒730-0013 広島市中区八丁堀2番 31号 広島鴻池ビル 4階

この報告書の内容は、広島県のホームページでも提供しています。

「**広島県統計課**」で検索してください。

ホームページアドレス <https://www.pref.hiroshima.lg.jp/soshiki/21/>

