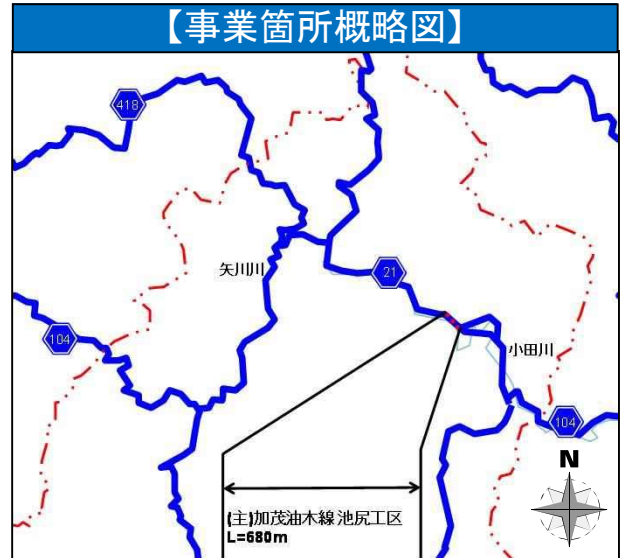


# 主要地方道 加茂油木線 いけじり 池尻工区

【位置図】



【事業箇所概略図】



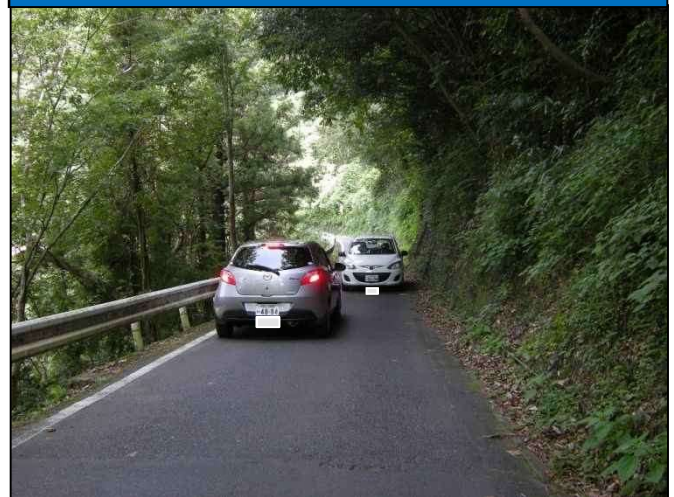
【事業目的】

主要地方道加茂油木線は、福山市中心部から神石高原町油木を結ぶ主要な幹線道路であり、県立自然公園山野峡へのアクセス道路としても利用されている。

事業区間の現道は道路幅が狭く線形が悪いため、車両の離合が困難であるとともに、歩道も未整備であることから、地域住民や山野峡観光客の安全で円滑な交通が確保されていない。

そのため、交通の円滑化及び歩行者の安全確保を目的に、2車線バイパス道路の整備を行うものである。

【現道の状況】



【事業概要】

事業箇所：広島県福山市山野町池尻

事業延長：0.68km

事業内容：現道拡幅

道路規格：3種4級

設計速度：30km/h

幅員：7.0m(2車線)

完成予定：2020年代後半

【令和2年度事業内容】

改良工事