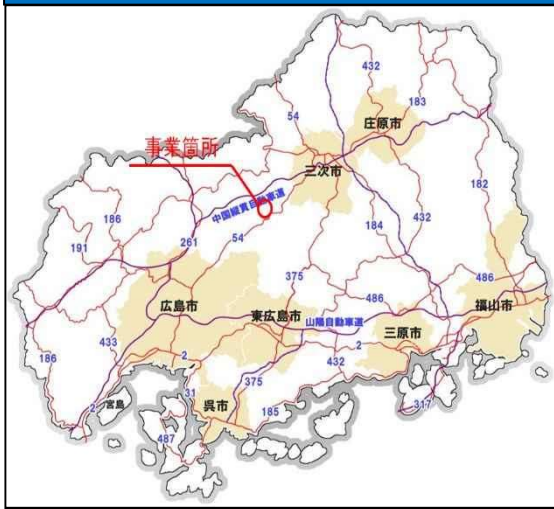


# 一般県道 <sup>はらだよしだ</sup> 原田吉田線 <sup>いんない</sup> 印内～<sup>やんべ</sup> 山部工区

【位置図】



【事業箇所概略図】



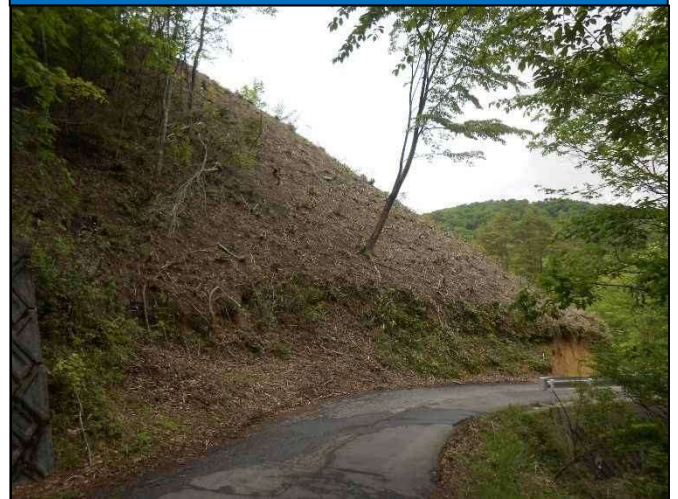
【事業目的】

一般県道原田吉田線は、安芸高田市吉田町を起点とし、同市高宮町に至る地域幹線道路であり、地域内の連携強化を図る重要な路線である。

事業区間の現道は幅員が狭小で線形が悪いため、車両の離合が困難であることから、安全で円滑な交通の確保が課題となっている。

そのため、交通の円滑化を目的に、バイパスの整備を行うものである。

【現道の状況】



【事業概要】

事業箇所：広島県安芸高田市印内～山部

事業延長：1.9km

事業内容：バイパス整備

道路規格：3種5級

設計速度：20km/h

幅員：5.0m(1.5車線)

完成予定：2020年代後半

【令和2年度事業内容】

調査設計