

第 2 職 員 の 状 況

1 職員定員現員表

(1) 令和2年3月31日現在

区分	総数		広島病院		安芸津病院		本庁		
	定員	現員	定員	現員	定員	現員	定員	現員	
行政	職員	56	59	36	39	8	8	12	12
	医療ソーシャルワーカー	6	6	5	5	1	1		
	診療情報管理士	11	10	9	8	2	2		
医一	医師	195	192 ⁽¹⁾	180	182 ⁽¹⁾	15	10		
	歯科医師	3	3	3	3				
医二	薬剤師	36	37	33	34	3	3		
	放射線技師	30	31 ⁽¹⁾	26	27	4	4		⁽¹⁾
	検査技師	45	46	38	39	7	7		
	歯科衛生士	2	2	2	2				
	歯科技工士	1	1	1	1				
	理学療法士	22	22	17	17	5	5		
	作業療法士	7	6 ⁽¹⁾	6	5 ⁽¹⁾	1	1		
	心理療法士	3	3	3	3				
	言語聴覚士	7	7	7	7				
	臨床工学技士	18	20	18	20				
医三	栄養士	7	9	6	8	1	1		
	胚培養士	3	3	3	3				
	視能訓練士	2	2	2	2				
	看護師	806	833 ⁽⁵⁾	737	758 ⁽⁵⁾	69	75		
	合計	1260	1292 ⁽⁸⁾	1,132	1,163 ⁽⁷⁾	116	117	12	12 ⁽¹⁾
非常勤職員	専門診療嘱託医	1		1					
	臨床研修医	30	30	30	30				
	臨床研修歯科医	1	1	1	1				
	調剤業務嘱託員	8	2 ⁽²⁾	8	2 ⁽²⁾				
	検査業務嘱託員	6	5 ⁽¹⁾	6	5 ⁽¹⁾				
	視能訓練業務嘱託員								
	診療放射線業務嘱託員	3	3	3	3				
	臨床工学業務嘱託員								
	臨床心理業務嘱託員								
	栄養業務嘱託員	3	2	2	1	1	1		
	チャイルド・ライフ・スペシャリスト	1	1	1	1				
	歯科衛生業務嘱託員	2	2	2	2				
	胚培養業務嘱託員	2	2	2	2				
	看護業務嘱託員	55	43 ⁽¹¹⁾	41	28 ⁽¹¹⁾	14	15		
	病棟業務嘱託員	85	64	77	56	8	8		
外来業務嘱託員	7	7	6	6	1	1			
医療事務嘱託員	31	32	25	26	6	6			
医療福祉相談員	3	2	2	2	1				
病院安全管理推進員	3	3	3	3					
病院施設管理業務嘱託員	4	3	4	3					
病棟保育業務嘱託員	1	1	1	1					
医師事務作業補助嘱託員	67	67	66	65	1	2			
診療情報管理業務嘱託員	1	1	1	1					
病診連携推進員	8	8	7	7	1	1			
診療報酬事務専門指導員	1	2	1	2					
救急業務嘱託員	2	2	2	2					
	合計	325	283 ⁽¹⁴⁾	292	249 ⁽¹⁴⁾	33	34		

注：常勤職員の()内は、休職者・派遣等、非常勤職員の()内はエルダー職員で外数。
ただし、フルタイムのエルダー職員は常勤職員の内数。
育休任期付職員を除く。

(2) 令和2年9月1日現在

区 分		総 数		広 島 病 院		安 芸 津 病 院		本 庁	
		定 員	現 員	定 員	現 員	定 員	現 員	定 員	現 員
行政	職 員	56	58	36	38	8	8	12	12
	医療ソーシャルワーカー	6	6	5	5	1	1		
	診療情報管理士	12	12	10	9	2	3		
医一	医 師	195	196	180	186	15	10		
	歯 科 医 師	3	4	3	4				
医二	薬 剤 師	38	39	35	35	3	4		
	放 射 線 技 師	32	31 ⁽¹⁾	28	27	4	4		(1)
	検 査 技 師	44	48	38	43	6	5		
	歯 科 衛 生 士	2	2	2	2				
	歯 科 技 工 士	1	1	1	1				
	理 学 療 法 士	22	22	17	17	5	5		
	作 業 療 法 士	7	6	6	5	1	1		
	心 理 療 法 士	3	3	3	3				
	言 語 聴 覚 士	7	7	7	7				
	臨 床 工 学 技 士	19	21	19	21				
	栄 養 士	7	7 ⁽¹⁾	6	6 ⁽¹⁾	1	1		
	胚 培 養 士	3	3	3	3				
	視 能 訓 練 士	2	2	2	2				
医三	看 護 師	806	829 ⁽⁶⁾	737	754 ⁽⁶⁾	69	75		
合 計		1265	1,297 ⁽⁸⁾	1,138	1,168 ⁽⁷⁾	115	117	12	12 ⁽¹⁾
会 計 年 度 任 用 職 員	専 門 診 療 医	1		1					
	臨 床 研 修 医	30	30	30	30				
	臨 床 研 修 歯 科 医	1		1					
	調 剤 業 務 従 事 員	8	2 ⁽²⁾	8	2 ⁽²⁾				
	検 査 業 務 従 事 員	6	5 ⁽¹⁾	6	5 ⁽¹⁾				
	視 能 訓 練 業 務 従 事 員								
	診 療 放 射 線 業 務 従 事 員	3	3 ⁽¹⁾	3	3 ⁽¹⁾				
	臨 床 工 学 業 務 従 事 員								
	臨 床 心 理 業 務 従 事 員								
	栄 養 業 務 従 事 員	3	3	2	2	1	1		
	チャイルド・ライフ・ スペシャリスト	1	1	1	1				
	歯 科 衛 生 業 務 従 事 員	2	2	2	2				
	胚 培 養 業 務 従 事 員	2	2	2	2				
	看 護 業 務 従 事 員	55	40 ⁽⁹⁾	41	27 ⁽⁸⁾	14	13 ⁽¹⁾		
	病 棟 業 務 従 事 員	85	71	77	62	8	9		
	外 来 業 務 従 事 員	7	7	6	6	1	1		
	医 療 事 務 従 事 員	33	35	27	29	6	6		
	医 療 福 祉 相 談 員	3	2	2	2	1			
	病 院 安 全 管 理 推 進 員	3	3	3	3				
	病 院 施 設 管 理 業 務 従 事 員	4	3	4	3				
病 棟 保 育 業 務 従 事 員	1	1	1	1					
医 師 事 務 作 業 補 助 従 事 員	70	75	69	73	1	2			
診 療 情 報 管 理 業 務 従 事 員	1	1	1	1					
病 診 連 携 推 進 員	8	8	7	7	1	1			
診 療 報 酬 事 務 専 門 指 導 員	1	1	1	1					
救 急 業 務 従 事 員	2	2	2	2					
合 計		330	297 ⁽¹³⁾	297	264 ⁽¹²⁾	33	33 ⁽¹⁾		

注：常勤職員の()内は、退職者・派遣等、会計年度任用職員の()内はエルダー職員で外数。
ただし、フルタイムのエルダー職員は常勤職員の内数。
育休任期付職員、一般任期付職員を除く。

2 職種別職員平均年齢及び平均経験年数

区 分		広島病院	安芸津病院	本 庁	合計	
平均年齢 (歳)	医 師	元	42.9	53.4	—	43.5
		30	43.6	56.5	—	44.3
		29	43.8	54.5	—	44.4
	看護師	元	34.2	36.6	—	34.4
		30	36.6	40.5	—	36.9
		29	36.8	39.2	—	37.0
	准看護師	元	—	—	—	—
		30	—	—	—	—
		29	—	57.0	—	57.0
	事務員	元	40.0	39.8	41.5	40.2
		30	42.2	38.7	41.9	41.6
		29	43.0	41.8	40.0	42.3
	医療技術員	元	34.3	44.5	35.0	35.5
		30	36.3	45.0	34.0	37.2
		29	37.0	45.9	33.0	38.0
	全職員	元	35.9	39.7	41.0	36.3
		30	37.9	42.6	41.3	38.3
		29	38.2	42.4	39.5	38.5
平均経験年数 (年)	医 師	元	18.1	28	—	18.6
		30	18.0	30.4	—	18.6
		29	17.7	27.7	—	18.3
	看護師	元	13.6	16.6	—	13.9
		30	14.1	17.9	—	14.4
		29	12.1	15.3	—	13.8
	准看護師	元	—	—	—	—
		30	—	—	—	—
		29	—	37.0	—	37.0
	事務員	元	20.4	18.1	19.1	19.9
		30	21.0	18.8	19.1	20.4
		29	18.9	17.3	17.8	20.6
	医療技術員	元	12.7	23.5	12.0	13.8
		30	13.7	24.1	11.0	14.8
		29	11.9	20.0	10.0	12.8
	全職員	元	14.5	18.9	18.5	15
		30	14.9	20.3	18.5	15.4
		29	13.2	17.8	17.2	13.7

注:平均年齢は3月31日現在の職員数,平均経験年数は3月31日現在の経験年数(6か月以上は1年とみなす)による。

3月31日現在には当日付退職者を含む。

平均経験年数は医師については免許取得後,その他の職員については本県採用後の年数とした。

3 診療科別医師の異動状況

診療科	年度	
	27	3月末現在
総合診療科	7	7
消化器内科	6	6
内視鏡内科	7	7
呼吸器内科	5	5
リウマチ科	3	3
内分泌内科	3	3
臨床腫瘍科	4	4
精神神経科	6	6
消化器・乳癌外科	8	8
消化器内視鏡外科	6	6
整形外科	6	6
形成外科	2	2
皮膚科	3	3
泌尿器科	4	4
眼科	4	4
耳鼻咽喉・頭頸部外科	5	5
リハビリテーション科	2	2
放射線診断科	4	4
放射線診断第二科	1	1
放射線治療科	2	2
歯科・口腔外科	3	3
麻酔科	12	12
臨床研究検査科	2	2
栄養管理科	1	1
臨床工学科		
脳心臓センター	1	1
循環器内科	10	10
脳神経内科	6	6
心臓血管・呼吸器外科	5	5
脳神経外科	6	6
救命救急センター	1	1
救急科	7	7
成育センター	1	1
小児科	4	4
小児腎臓科	2	2
新生児科	8	8
小児外科	3	3
小児感覚器科	2	2
産科	6	6
婦人科	2	2
生殖医療科	2	2
腎臓総合医療センター	1	1
腎臓内科	4	4
移植外科	3	3
緩和ケア支援センター	4	4
緩和ケア科		
地域連携センター	1	1
地域連携室・入院支援室		
へき地医療支援室	1	1
計	186	186
臨床研修医	31	31
安芸津病院		
循環器内科	1	1
消化器内科	3	3
一般内科	3	3
小児科	1	1
外科	2	2
整形外科	2	2
緩和ケア科	1	1
産婦人科		
眼科		
耳鼻いんこう科		
リハビリテーション科		
放射線科		
臨床検査科		
計	13	13
合計	199	199
臨床研修医	31	31

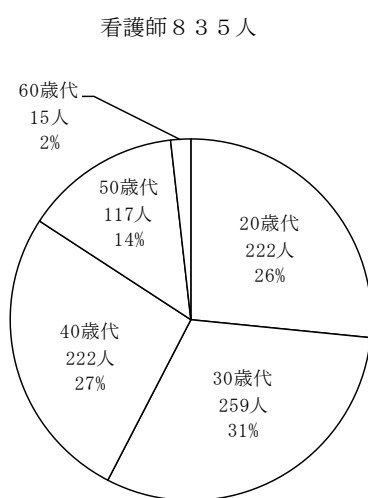
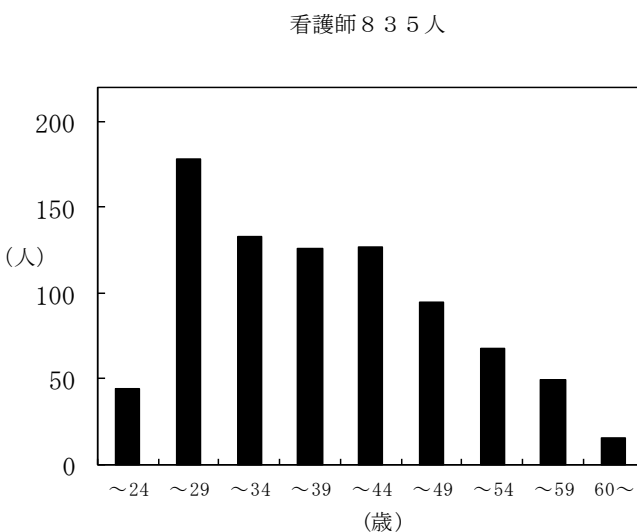
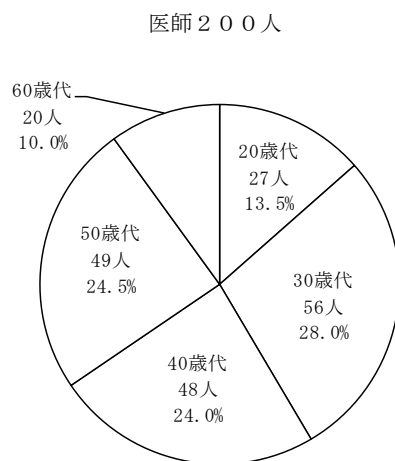
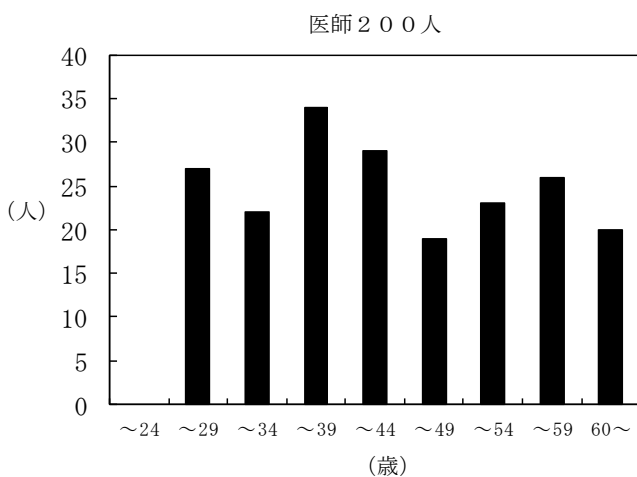
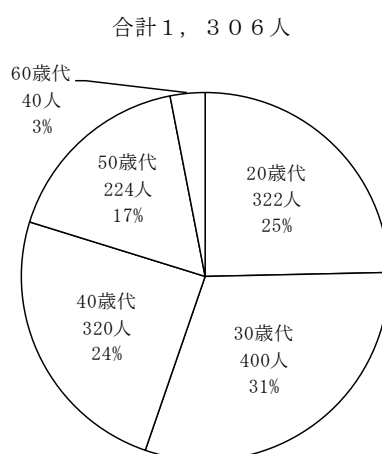
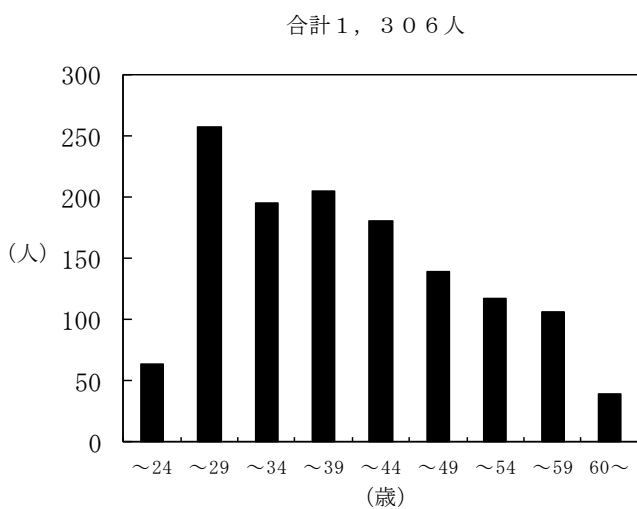
診療科	年度	
	28	3月末現在
総合診療科	6	6
消化器内科	6	6
内視鏡内科	8	8
呼吸器内科	6	6
リウマチ科	3	3
内分泌内科	2	2
臨床腫瘍科	4	4
精神神経科	6	6
消化器・乳癌外科	8	8
消化器内視鏡外科	6	6
整形外科	6	6
形成外科	2	2
皮膚科	3	3
泌尿器科	4	4
眼科	5	5
耳鼻咽喉・頭頸部外科	4	4
リハビリテーション科	2	2
放射線診断科	5	5
放射線治療科	2	2
歯科・口腔外科	3	3
麻酔科	12	12
臨床研究検査科	2	2
栄養管理科	1	1
臨床工学科	1	1
脳心臓センター	9	9
循環器内科	6	6
脳神経内科	5	5
心臓血管・呼吸器外科	7	7
救命救急センター	1	1
救急科	7	7
成育センター	1	1
小児科	4	4
小児腎臓科	2	2
新生児科	8	8
小児外科	3	3
小児感覚器科	2	2
産科	6	6
婦人科	2	2
生殖医療科	2	2
腎臓総合医療センター	1	1
腎臓内科	4	4
移植外科	3	3
緩和ケア支援センター	2	2
緩和ケア科		
地域連携センター	1	1
地域連携室・入院支援室		
へき地医療支援室	1	1
計	184	184
臨床研修医	31	31
安芸津病院		
循環器内科	1	1
消化器内科	3	3
一般内科	3	3
小児科	2	2
外科	2	2
整形外科	2	2
緩和ケア科	1	1
産婦人科		
眼科		
耳鼻いんこう科		
リハビリテーション科		
放射線科		
臨床検査科		
計	12	12
合計	196	196
臨床研修医	31	31

診療科	年度	
	29	3月末現在
総合診療科	5	5
消化器センター	1	1
消化器内科	6	6
内視鏡内科	7	7
消化器・乳癌外科	8	8
消化器内視鏡外科	4	4
呼吸器センター	1	1
呼吸器内科	5	5
リウマチ科	3	3
呼吸器外科	3	3
内分泌内科	3	3
臨床腫瘍科	4	4
精神神経科	6	6
整形外科	6	6
形成外科	2	2
皮膚科	3	3
泌尿器科	4	4
眼科	5	5
耳鼻咽喉・頭頸部外科	4	4
リハビリテーション科	2	2
放射線診断科	5	5
放射線治療科	2	2
歯科・口腔外科	3	3
麻酔科	12	12
臨床研究検査科	2	2
栄養管理科	1	1
臨床工学科		
脳心臓センター	1	1
循環器内科	9	9
脳神経内科	6	6
脳神経外科	7	7
心臓血管外科	3	3
救命救急センター	1	1
救急科	8	8
成育センター	1	1
小児科	4	4
小児腎臓科	2	2
新生児科	9	9
小児外科	3	3
小児感覚器科	2	2
産科	6	6
婦人科	2	2
生殖医療科	2	2
腎臓総合医療センター	1	1
腎臓内科	4	4
移植外科	3	3
緩和ケア支援センター	2	2
緩和ケア科		
患者総合支援センター	1	1
地域連携室・入院支援室		
へき地医療支援室	1	1
計	186	186
臨床研修医	31	31
安芸津病院		
循環器内科	1	1
消化器内科	3	3
一般内科	3	3
小児科	2	2
外科	2	2
整形外科	2	2
緩和ケア科	1	1
産婦人科		
眼科		
耳鼻いんこう科		
リハビリテーション科		
放射線科		
臨床検査科		
計	12	12
合計	198	198
臨床研修医	31	31

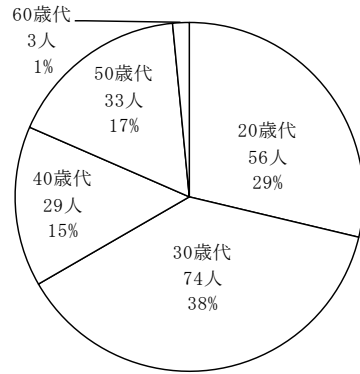
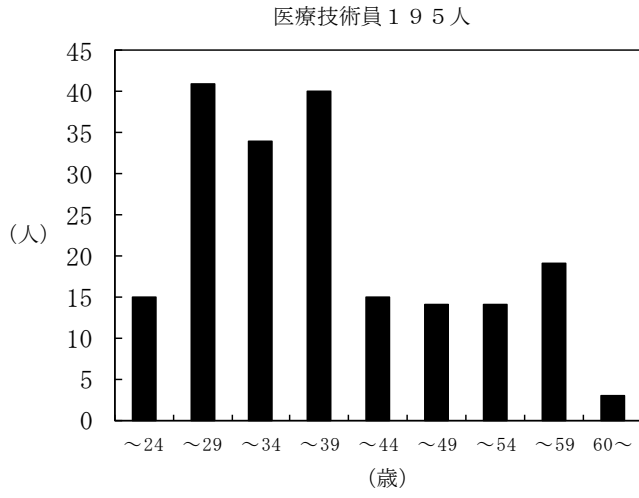
診療科	年度	
	30	3月末現在
総合診療科	5	5
消化器センター	1	1
消化器内科	6	6
内視鏡内科	8	8
消化器・乳癌外科	9	9
消化器内視鏡外科	4	4
呼吸器センター	1	1
呼吸器内科	6	6
リウマチ科	2	2
呼吸器外科	3	3
内分泌内科	3	3
臨床腫瘍科	5	5
精神神経科	6	6
整形外科	6	6
形成外科	2	2
皮膚科	3	3
泌尿器科	4	4
眼科	5	5
耳鼻咽喉・頭頸部外科	5	5
リハビリテーション科	2	2
放射線診断科	5	5
放射線治療科	2	2
歯科・口腔外科	4	4
麻酔科	12	12
臨床研究検査科	1	1
病理診断科	1	1
栄養管理科	1	1
臨床工学科		
脳心臓センター	1	1
循環器内科	8	8
脳神経内科	6	6
脳神経外科	7	7
心臓血管外科	3	3
救命救急センター	1	1
救急科	7	7
成育センター	1	1
小児科	4	4
小児腎臓科	2	2
新生児科	8	8
小児外科	3	3
小児感覚器科	1	1
産科	6	6
婦人科	1	1
生殖医療科	2	2
腎臓総合医療センター	1	1
腎臓内科	4	4
移植外科	3	3
緩和ケア支援センター	2	2
緩和ケア科		
患者総合支援センター	1	1
地域連携室・入院支援室		
へき地医療支援室	1	1
計	183	183
臨床研修医	28	28
安芸津病院		
循環器内科	1	1
消化器内科	2	2
一般内科	3	3
小児科	2	2
外科	2	2
整形外科	2	2
緩和ケア科	1	1
産婦人科		
眼科		
耳鼻いんこう科		
リハビリテーション科		
放射線科		
臨床検査科		
計	11	11
合計	194	194
臨床研修医	28	28

診療科	年度	
	元	3月末現在
総合診療科	3	3
消化器センター	1	1
消化器内科	4	4
内視鏡内科	9	9
消化器・乳癌外科	9	9
消化器内視鏡外科	4	4
呼吸器センター	1	1
呼吸器内科	6	6
リウマチ科	3	3
呼吸器外科	3	3
内分泌内科	3	3
臨床腫瘍科	5	5
精神神経科	6	6
整形外科	6	6
形成外科	2	2
皮膚科	3	3
泌尿器科	4	4
眼科	3	3
耳鼻咽喉・頭頸部外科	4	4
リハビリテーション科	2	2
放射線診断科	5	5
放射線治療科	2	2
歯科・口腔外科	3	3
麻酔科	11	11
臨床研究検査科	1	1
病理診断科	2	2
栄養管理科	1	1
臨床工学科		
脳心臓センター	1	1
循環器内科	10	10
脳神経内科	5	5
脳神経外科	8	8
心臓血管外科	3	3
救命救急センター	1	1
救急科	10	10
成育センター	1	1
小児科	4	4
小児腎臓科	2	2
新生児科	9	9
小児外科	3	3
小児感覚器科	1	1
産科	6	6
生殖医療科	2	2
腎臓総合医療センター	1	1
腎臓内科	4	4
移植外科	3	3
緩和ケア支援センター	2	2
緩和ケア科		
患者総合支援センター	1	1
へき地医療支援室	1	1
計	182	182
臨床研修医	31	31
安芸津病院		
循環器内科	2	2
消化器内科	3	3
小児科	2	2
外科	2	2
整形外科	2	2
緩和ケア科	1	1
産婦人科		
眼科		
耳鼻いんこう科		
リハビリテーション科		
放射線科		
臨床検査科		
計	10	10
合計	192	192
臨床研修医	31	31

4 職種別職員年齢構成表 (令和2年9月1日現在)



医療技術員 195人



事務員 76人

