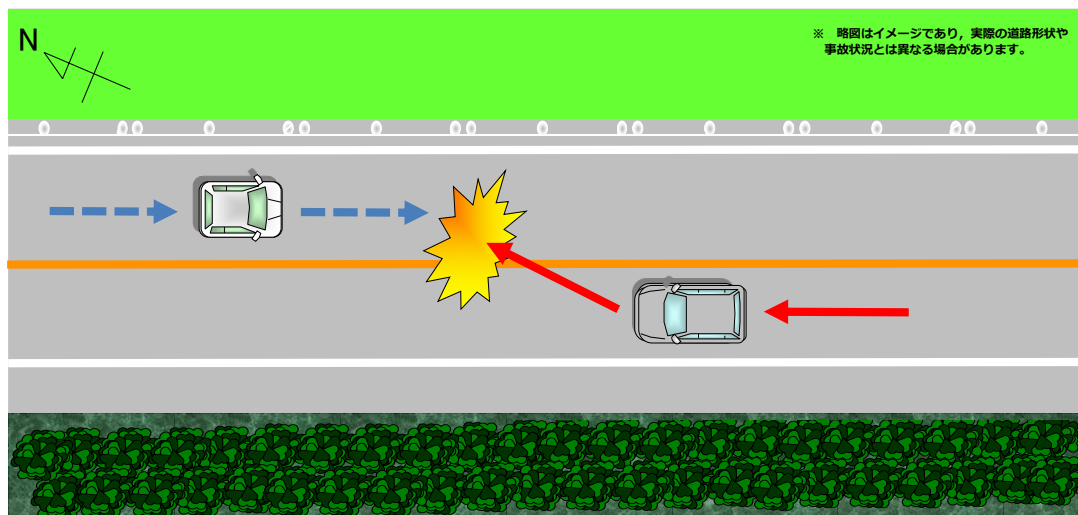


自動車の同乗者が亡くなる交通事故の発生！

【事故の状況】

発生日時	令和2年12月20日(日)午後0時48分ころ 天候:晴
発生場所	江田島市能美町高田の県道
道路状況	単路 直線 平たん 路面乾燥
関係者	普通乗用車(50歳代)×軽四乗用車(40歳代)
事故概要	普通乗用車が反対車線にはみ出し, 対向の軽四乗用車と正面衝突し, 軽四乗用車の同乗者(70歳代)が死亡したものの。

【事故状況略図】



体調は万全ですか

- 疲れているとき, 体調が悪いとき, 眠気を感じたとき, 心配事があるときなどは, 注意力や判断力が衰え, 思いがけない事故を起こすことがありますので, 運転を控えましょう。
- 運転中に眠気など体調に異変を感じたときは, 車を安全な場所に停めて休憩するようにしましょう。

安全な通行について

- シートベルトは運転者だけでなく, 全席で正しく着用しましょう。
- 運転中は, 他の動作を同時に行わず運転に集中し, 不意な状況でも対応ができるように心掛けましょう。
- 時間と心にゆとりを持って, 思いやり運転を心掛けましょう。