

## 2 写真で見る土砂災害

### 2.1 可部町大字桐原<sup>とげ</sup>字山田

所在地

広島県広島市安佐北区可部町大字桐原字山田

人的被害

死者1名

全景



源頭部 (土砂発生源)



溪流の荒廃状況



被災状況



写真で見る土砂災害

## 2.2 可部東6丁目 (太田川水系根谷川支川101) ねのたにがわ

全 景



源頭部 (土砂発生源)



溪流の荒廃状況



土砂の流出状況



被災状況



所在地

広島県広島市安佐北区可部東6丁目

人的被害

死者1名

写真で見る土砂災害

## 2.3 可部東6丁目(太田川水系可部沢上、可部沢、可部沢下)

所在地

広島県広島市安佐北区可部東6丁目

人的被害

死者2名

全景



源頭部(土砂発生源)



写真で見る土砂災害

溪流の荒廃状況



土砂の流出状況



被災状況

## 2.4 可部東2丁目

全景



所在地

広島県広島市安佐北区可部東2丁目

人的被害

死者1名

斜面崩壊状況



崩土の流出状況



被災状況



写真で見る土砂災害

## 2.5 八木8丁目

所在地

広島県広島市安佐南区八木8丁目

人的被害

死者1名

全景



撮影:株式会社バスコ/国際航業株式会社

溪流の荒廃状況



写真で見る土砂災害

土砂の流出状況



土砂の堆積状況



被災状況



被災状況

## 2.6 八木4丁目

全 景



所 在 地

広島県広島市安佐南区八木4丁目

人 的 被 害

死者 10名

溪流の荒廃状況



溪流の荒廃状況



土砂の流出状況



被 災 状 況



被 災 状 況



写真で見る土砂災害

## 2.7 八木3丁目

所在地

広島県広島市安佐南区八木3丁目

人的被害

死者41名

全景



撮影:株式会社バスコ/国際航業株式会社

溪流の荒廃状況



溪流の荒廃状況



土砂の流出状況



土砂の流出状況



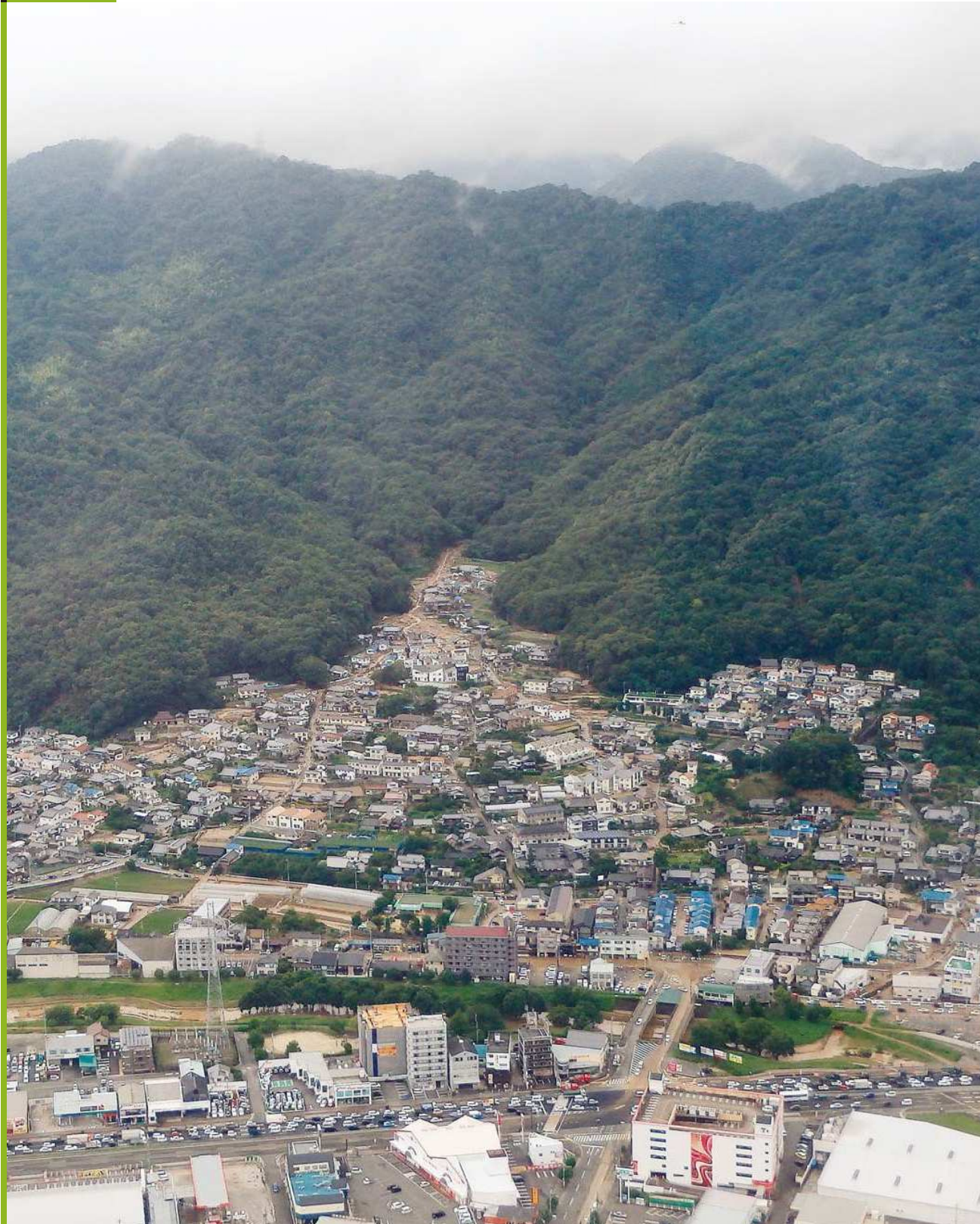
被災状況



写真で見る土砂災害

## 2.8 緑井8丁目

全 景



所 在 地

広島県広島市安佐南区緑井8丁目

人 的 被 害

死者4名

源頭部(土砂発生源)



土砂の流出状況



土砂の流出状況



被 災 状 況



被 災 状 況



写真で見る土砂災害



## 2.9 緑井7丁目

所在地

広島県広島市安佐南区緑井7丁目

人的被害

死者10名

全景



溪流の荒廃状況



溪流の荒廃状況



土砂の流出状況



被災状況



被災状況



写真で見ると土砂災害

## 2.10 山本8丁目

所在地

広島県広島市安佐南区山本8丁目

人的被害

死者2名

全景



斜面崩壊状況



崩土の流出状況



被災状況



被災状況



写真で見る土砂災害