

1 土砂災害の発生状況

1.1 概要



- 凡例
- ※1 土石流 (107 渓流)
 - ※1 がけ崩れ (59 箇所)

※1:土砂災害発生箇所数は、土砂災害危険箇所等で土砂災害が発生した箇所および土砂災害危険箇所以外で土砂災害により人的被害、人家被害等が発生した件数(広島県土木局砂防課調べ)

地区	死者
安佐南区	八木地区 52
	緑井地区 14
	山本地区 2
安佐北区	三入南地区 1*
	可部町地区 1
	可部東地区 4
大林地区	—
災害関連死	3
計	77

*土砂災害以外による被害



広島市安佐北区三入南地区【死者 1 名*】



広島市安佐北区可部町地区【死者 1 名】



広島市安佐南区緑井地区【死者 14 名】



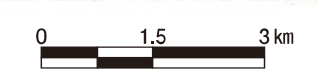
広島市安佐北区可部東地区【死者 4 名】



広島市安佐南区山本地区【死者 2 名】



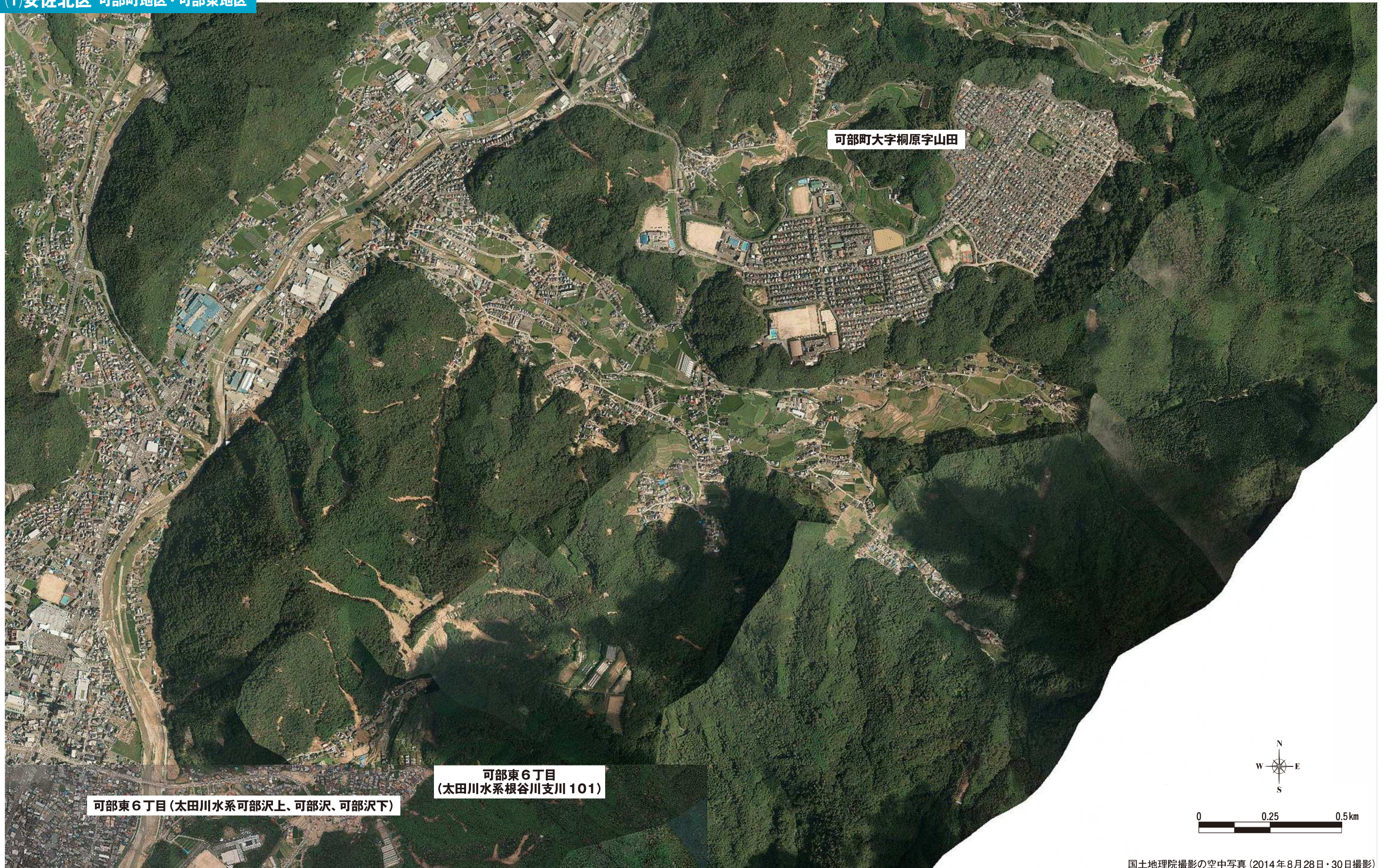
広島市安佐南区八木地区【死者 52 名】



この地図は、国土地理院長の承認を得て、同院発行の数値地図50000(地図画像)を複製したものである。(承認番号 平26中複、第41号)

1.2 航空写真

(1) 安佐北区 可部町地区・可部東地区



国土地理院撮影の空中写真 (2014年8月28日・30日撮影)

(2)安佐南区 可部東地区・八木地区



国土地理院撮影の空中写真 (2014年8月28日・30日撮影)

(3)安佐南区 八木地区・緑井地区



国土地理院撮影の空中写真(2014年8月28日撮影)

(4)安佐南区 山本地区



国土地理院撮影の空中写真(2014年8月31日撮影)