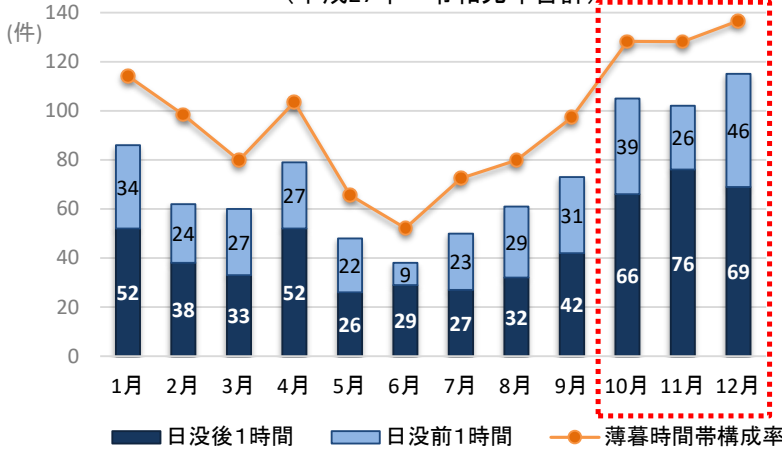


夕暮れ時の交通事故防止

～見えない危険に要注意～

広島県内

発生月別 薄暮時間帯の死亡・重傷事故件数
(平成27年～令和元年合計)



薄暮時間帯とは日没前後1時間のことを言いますが、日没が早まるこの時期は、薄暮時間帯の重大事故が多発する傾向にあります。

特に日没後1時間が、最も危険な時間帯と言えます。



17～19時ころ
が危険だよ！

広島県警察 反射材活用促進キャラクター「キラリ☆マン」

夕暮れ時は
こんな事故に要注意！！

道路の横断中

右から横断の歩行者と衝突

信号機、横断歩道のない場所

高齢歩行者の被害



視界不良の影響大！

夕暮れ時の事故防止ポイント

ドライバーの方へ

- ◎ 昼間より速度を控え、早めにライトを点けましょう！
- ◎ 上向きライトを有効活用し、視認性を上げましょう！
- ◎ 横断歩道では歩行者を優先しましょう！



歩行者の方へ

- ◎ ライトや反射材を活用して自分の存在をアピールしましょう！
- ◎ 近くに横断歩道がある場合は横断歩道を利用しましょう！
- ◎ 横断中も左右をしっかりと確認しましょう！

