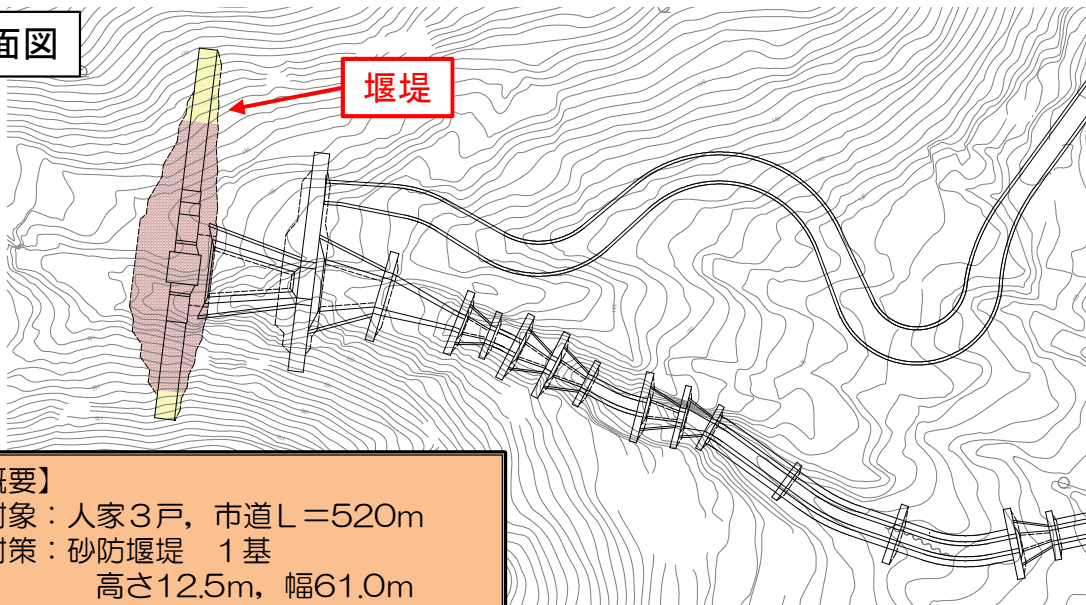


平成30年7月豪雨に伴い、呉市安浦町原畑において発生した土砂災害（土石流）に対して、広島県が緊急的に実施している災害関連緊急砂防事業について、所定の高さまで堰堤工事が完了しました。（令和2年10月15日）引き続き、地域の安全度を高めるため、激特事業により砂防堰堤の高上げ工事などを実施します。

### 位置図



### 平面図



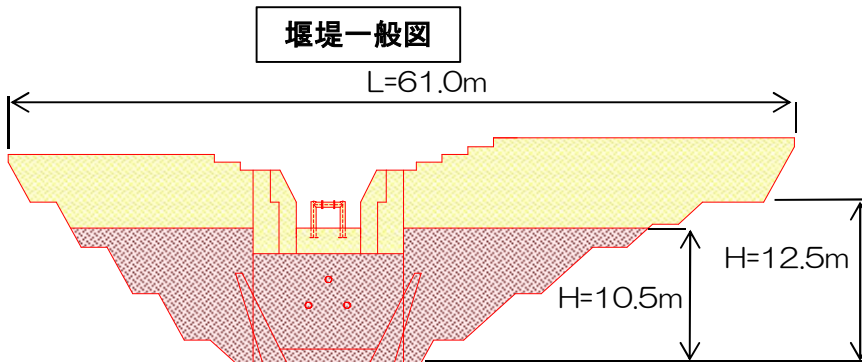
**【被害状況】**  
土砂災害発生日：平成30年7月6日  
全 壊：1戸  
市 道：190m

**【事業概要】**  
保全対象：人家3戸，市道L=520m  
主な対策：砂防堰堤 1基  
高さ12.5m，幅61.0m  
（緊急事業分：高さ10.5m）  
採 択 額：約3.2億円（緊急事業）

### 被災状況



### 堰堤一般図



■ : 災害関連緊急砂防事業  
■ : 砂防激甚災害対策特別緊急事業

設計：川崎地質株式会社  
施工：大新土木株式会社  
発注：西部建設事務所呉支所

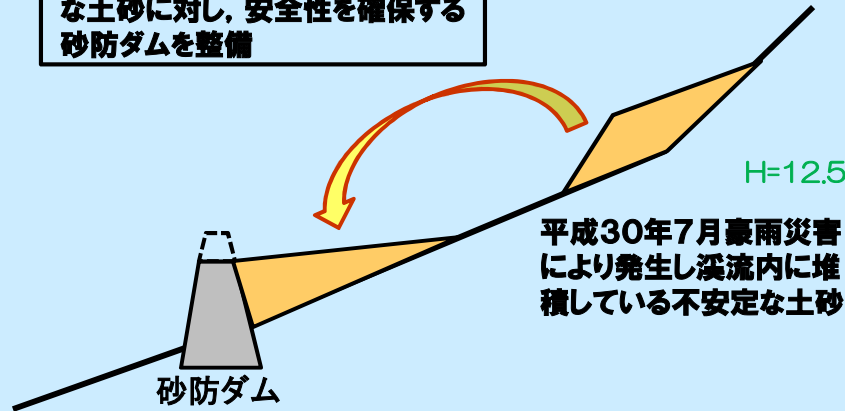
### ■進捗状況



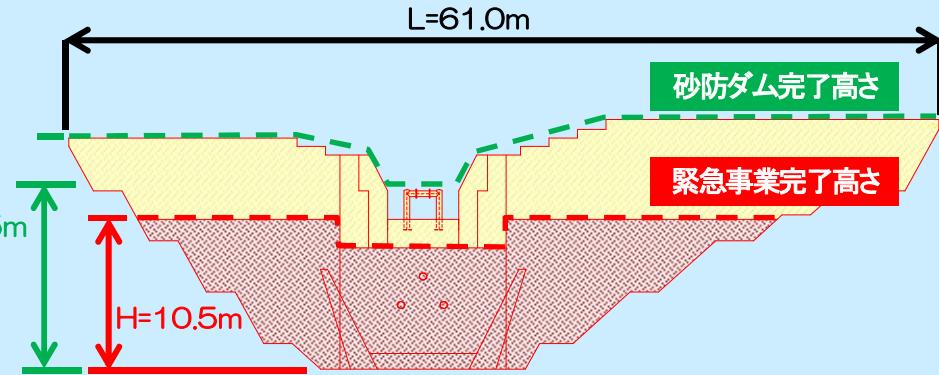
工事完了（令和2年10月15日）

## 緊急事業

豪雨災害により発生した不安定な土砂に対し、安全性を確保する砂防ダムを整備

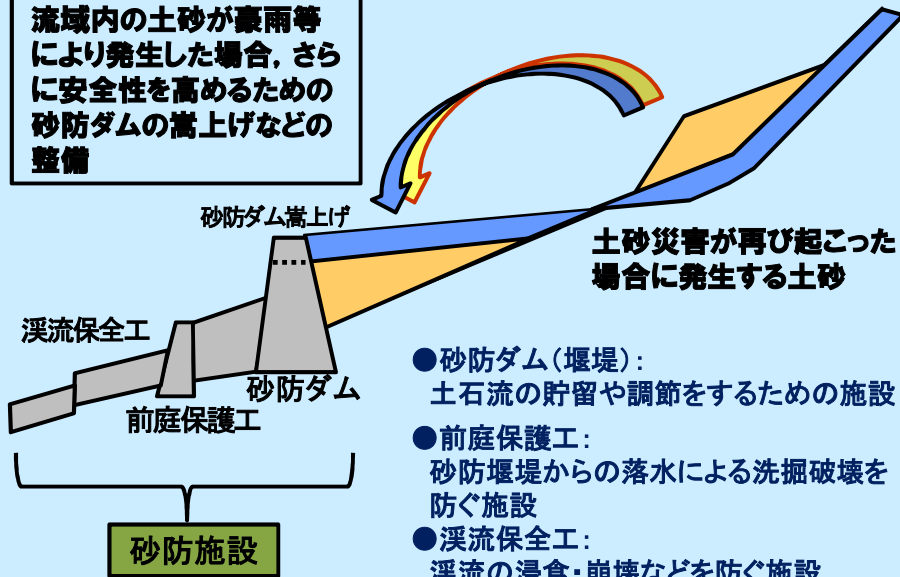


## 石ヶ鼻川砂防ダム

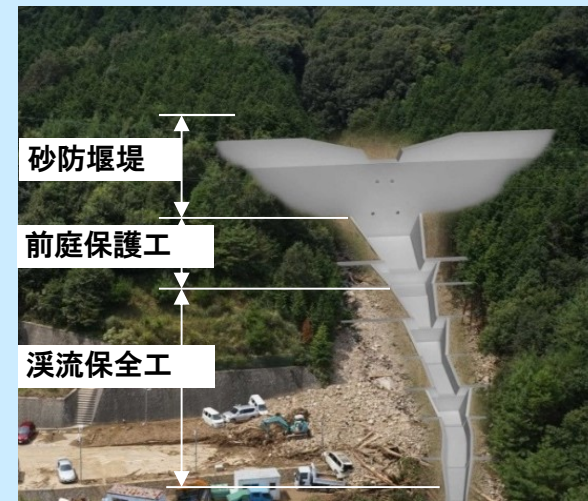


## 引き続き行う 流域の安全性を高めるための砂防事業

流域内の土砂が豪雨等により発生した場合、さらに安全性を高めるための砂防ダムの嵩上げなどの整備



- 砂防ダム(堰堤): 土石流の貯留や調節をするための施設
- 前庭保護工: 砂防堰堤からの落水による洗掘破壊を防ぐ施設
- 溪流保全工: 溪流の浸食・崩壊などを防ぐ施設



砂防施設完成イメージ