

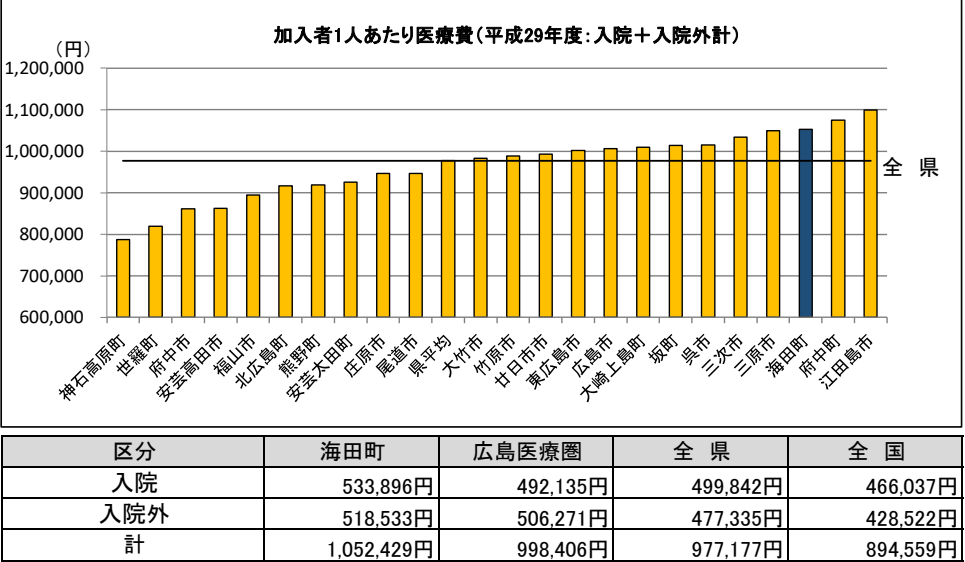
市町フェイスシート(海田町)

平成29年度 海田町(後期高齢者医療)の医療費等の現況

1. 海田町の概況

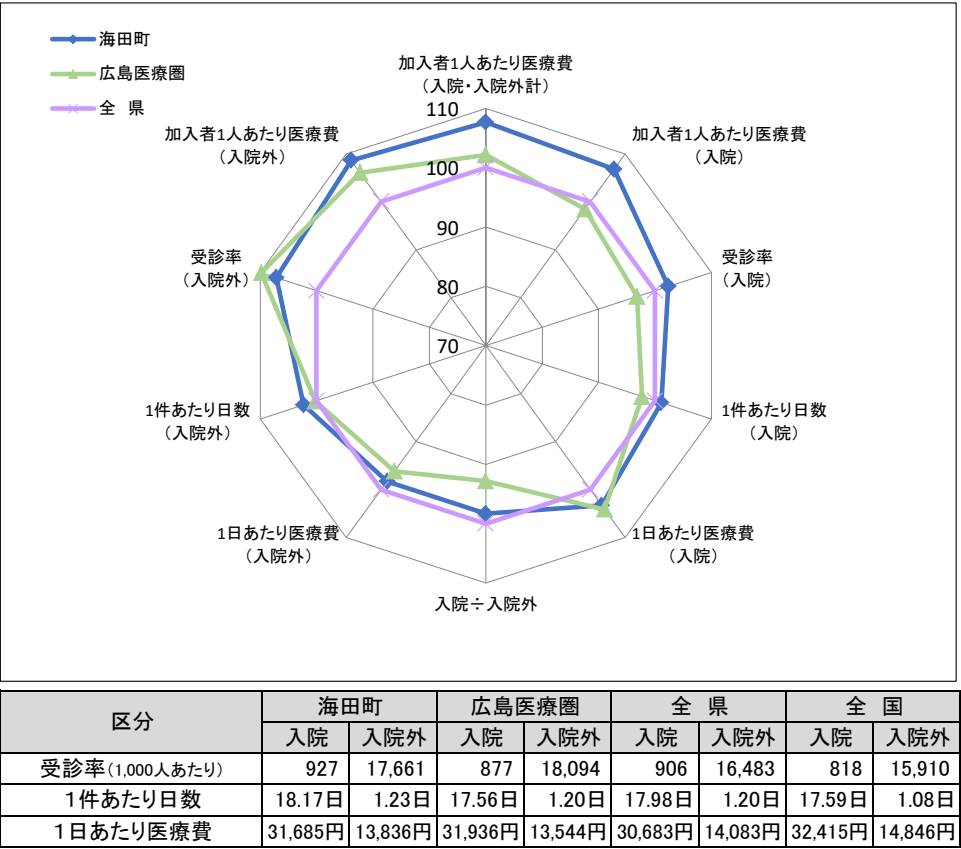
区分	人口 (H29.1.1)	高齢者人口 (65歳以上)	高齢化率
海田町	29,592人	6,865人	23.2%
広島医療圏	1,368,827人	340,098人	24.8%
全 県	2,857,475人	794,598人	27.8%

2. 1人あたり医療費

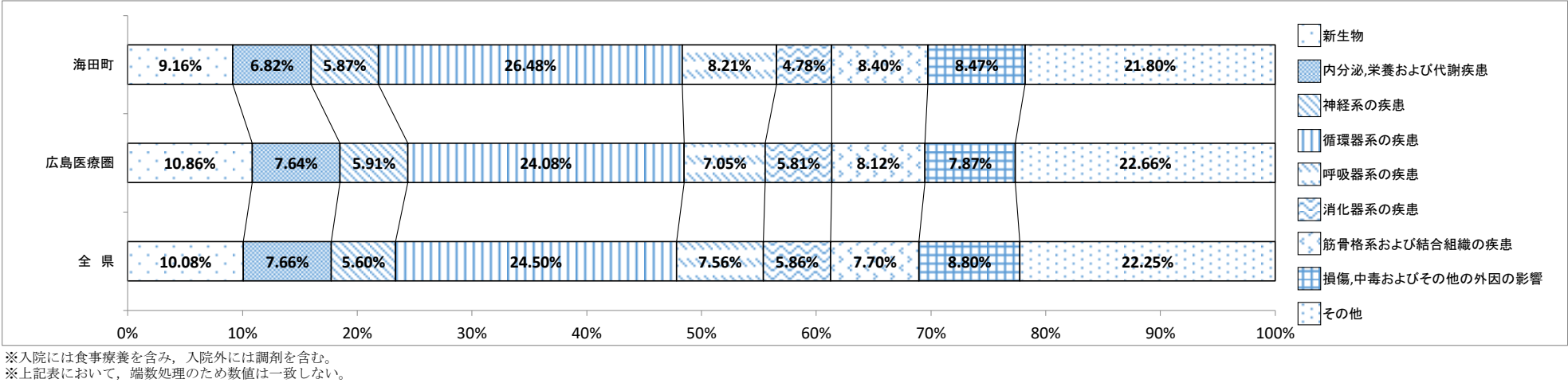


※入院には食事療養を含み、入院外には調剤を含む。
※全国値は平成29年度後期高齢者医療事業年報の数値に基いている。

3. 診療諸率(受診率・1件あたり日数・1日あたり医療費)



4. 主要な疾病分類別医療費の構成(【入院・入院外計】:社会保険表章用疾病分類)



5. 疾病分類別診療諸率(入院)

(海田町上位5位:社会保険表章用疾病分類)

受診率(1,000人あたり)	海田町	広島医療圏	全 県
新生物	95	98	94
循環器系の疾患	196	174	173
呼吸器系の疾患	99	93	101
筋骨格系および結合組織の疾患	67	50	51
損傷、中毒およびその他の外因の影響	124	109	119



1件あたり日数	海田町	広島医療圏	全 県
新生物	14.13日	13.21日	13.45日
循環器系の疾患	17.69日	17.10日	17.55日
呼吸器系の疾患	17.03日	16.78日	17.25日
筋骨格系および結合組織の疾患	17.63日	17.17日	17.43日
損傷、中毒およびその他の外因の影響	17.37日	17.64日	18.09日



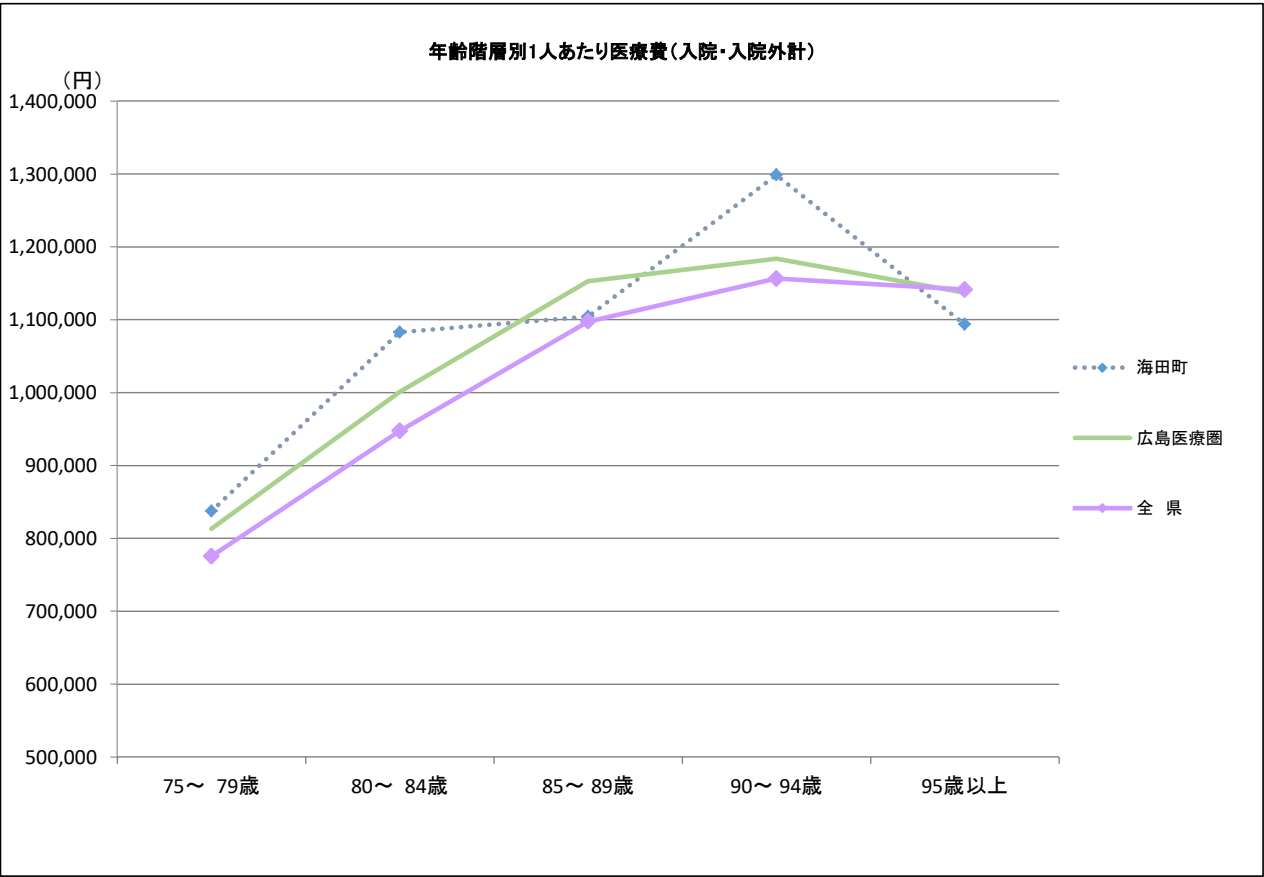
1日あたり医療費	海田町	広島医療圏	全 県
新生物	45,121円	49,255円	47,213円
循環器系の疾患	39,939円	39,678円	36,999円
呼吸器系の疾患	27,511円	28,575円	28,250円
筋骨格系および結合組織の疾患	33,792円	36,347円	35,378円
損傷、中毒およびその他の外因の影響	35,119円	33,562円	33,456円



1人あたり医療費	海田町	広島医療圏	全 県
新生物	60,490円	63,531円	59,401円
循環器系の疾患	138,834円	118,138円	112,257円
呼吸器系の疾患	46,160円	44,735円	49,258円
筋骨格系および結合組織の疾患	39,630円	31,427円	31,265円
損傷、中毒およびその他の外因の影響	75,711円	64,451円	71,966円

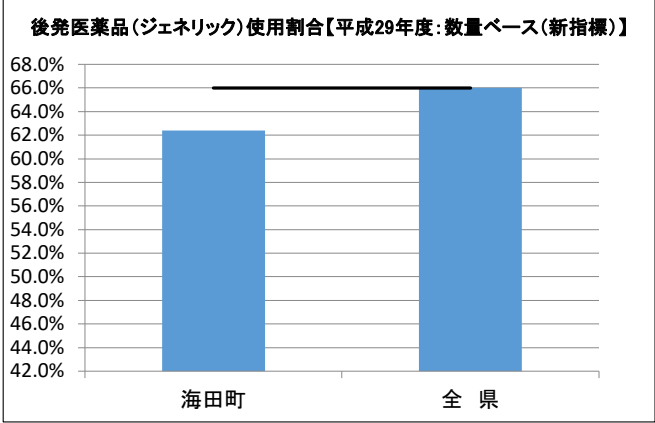
※1人あたり医療費＝受診率×1件あたり日数×1日あたり医療費
※上記表において、端数処理のため数値は一致しない。
※入院には食事療養を含み、入院外には調剤を含む。

6. 年齢階層別1人あたり医療費(入院・入院外計)



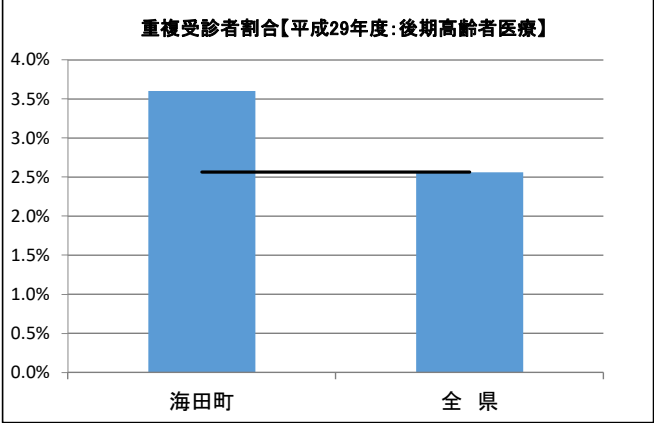
区分	海田町	広島医療圏	全 県
75～ 79歳	837,399円	812,984円	775,475円
80～ 84歳	1,082,787円	1,001,080円	947,516円
85～ 89歳	1,104,514円	1,153,039円	1,097,706円
90～ 94歳	1,298,677円	1,183,455円	1,156,349円
95歳以上	1,093,643円	1,137,422円	1,141,278円

7. 後発医薬品(ジェネリック)の使用割合



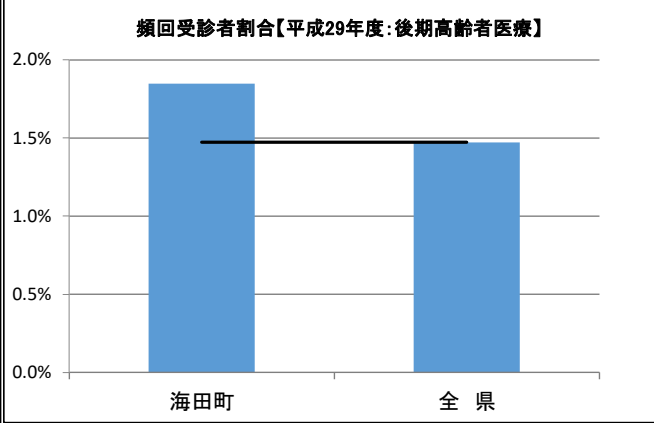
※新指標の数量シェア＝ $\frac{\text{後発医薬品}}{\text{後発医薬品あり先発医薬品}+\text{後発医薬品}}$

8. 重複受診者割合



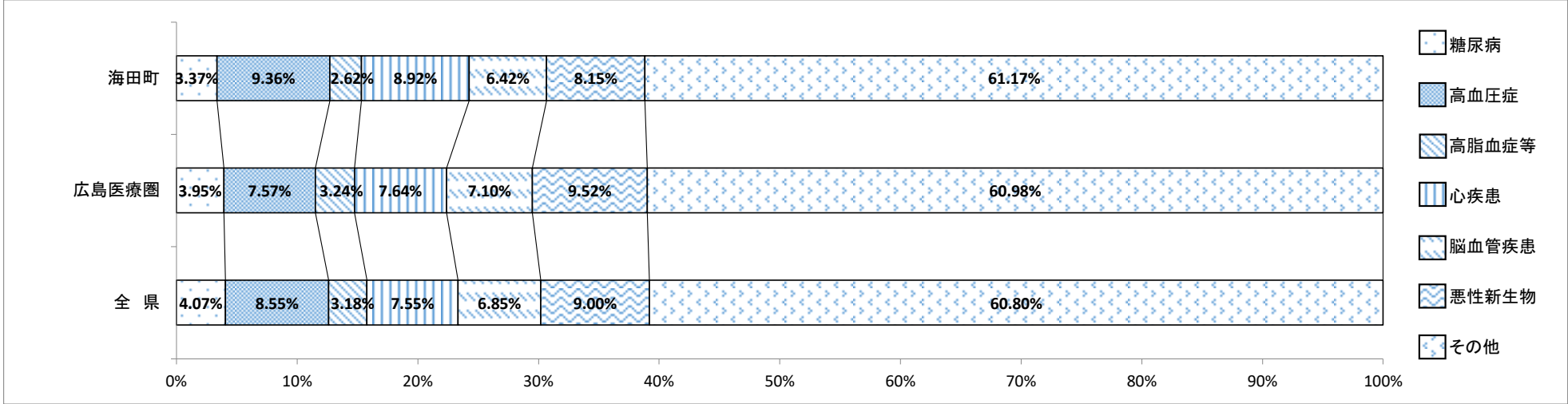
※重複受診とは
3ヶ月連続して、1ヶ月に同一疾病での受診医療機関が3ヶ所以上の
場合

9. 頻回受診者割合



※頻回受診とは
3ヶ月連続して、1ヶ月の同一医療機関での受診が15回以上の場合

10. 医療費に占める生活習慣病の割合(入院・入院外計)



※上記表において、端数処理のため数値は一致しない。

患者1人あたり医療費(入院・入院外計)

区分	海田町	広島医療圏	全 県
糖 尿 病	329,128円	294,172円	311,591円
高 血 圧 症	269,330円	242,676円	258,585円
高 脂 血 症 等	187,631円	193,122円	203,662円
心 疾 患	568,773円	440,688円	452,613円
脳 血 管 疾 患	541,422円	466,637円	488,982円
悪 性 新 生 物	583,881円	539,663円	561,219円
精 神 お よ び 行 動 の 障 害	603,937円	538,913円	590,979円
腎 不 全	1,491,691円	1,929,323円	1,838,840円

※「2. 医療費に占める生活習慣病の割合」はレセプトの傷病情報を121の傷病名に分類した社会保険表章用病名を用いて、「傷病名コード(121分類)」における生活習慣病は以下の通り定義した。

糖尿病：「0402 糖尿病」
高血圧症：「0901 高血圧性疾患」
高脂血症等：「0403 その他の内分泌栄養および代謝疾患」
心疾患：「0902 虚血性心疾患」, 「0903 その他の心疾患」
脳血管疾患：「0904 くも膜下出血」, 「0905 脳内出血」, 「0906 脳梗塞」, 「0907 脳動脈のアテローム<じゅく>粥>状>硬化(症)」, 「0908 その他の脳血管疾患」
悪性新生物：「Ⅱ 新生物」のうち「0211 良性新生物およびその他の新生物」を除いたもの
精神および行動の障害：「V 精神および行動の障害」全て
腎不全：「1402 腎不全」

※入院には食事療養を含み、入院外には調剤を含む。