

市町フェイスシート(安芸太田町)

I. 平成29年度 安芸太田町(国保)の医療費等の現況

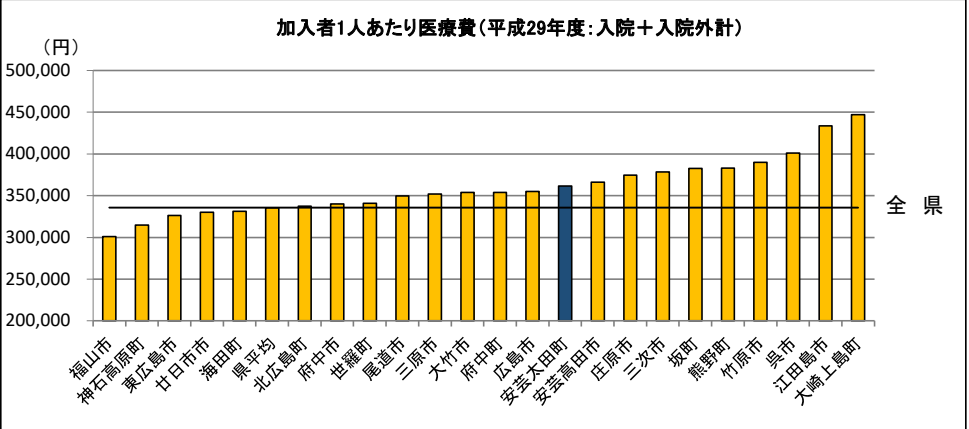
※全国においては国保組合を含む。

1. 安芸太田町の概況

区分	人口 (H29.1.1)	高齢者人口 (65歳以上)	高齢化率	特定健診受診率	メタボ該当者及び 予備群
安芸太田町	6,650人	3,215人	48.3%	41.8%	24.0%
広島医療圏	1,368,827人	340,098人	24.8%	23.6%	28.0%
全 県	2,857,475人	794,598人	27.8%	28.3%	29.4%

※特定健診受診率、メタボ該当者及び予備群は市町国保のみを対象としている。  
※特定健診受診率、メタボ該当者及び予備群は法定報告値。  
※メタボ該当者及び予備群とは、肥満リスクと血糖・血圧・脂質リスクのうち2つ以上該当する者。

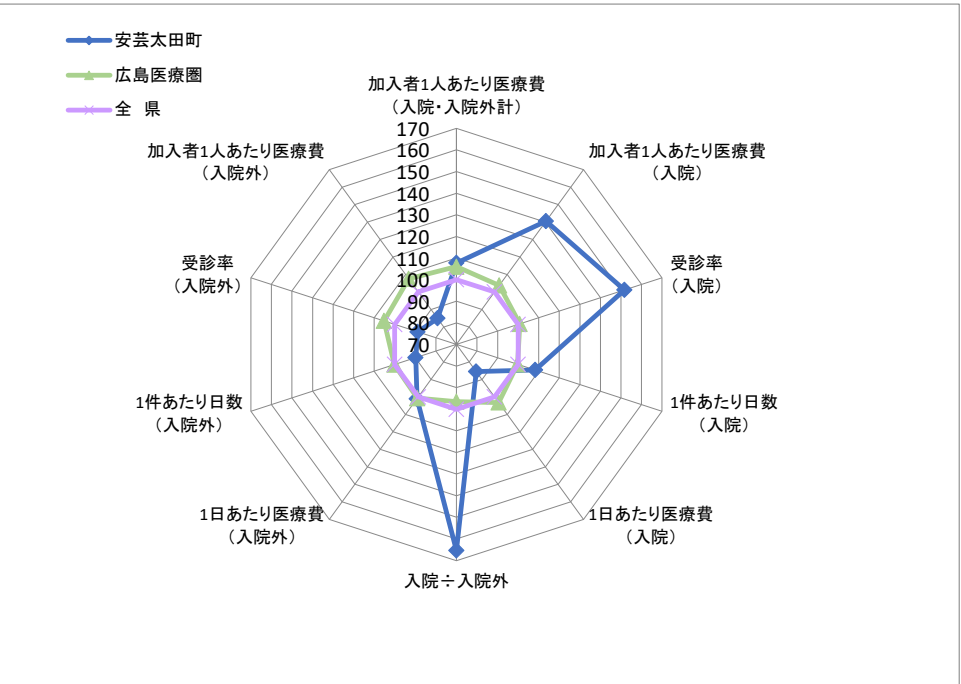
2. 1人あたり医療費



区分	安芸太田町	広島医療圏	全 県	全 国
入院	193,273円	142,659円	137,584円	138,503円
入院外	168,103円	212,777円	197,885円	192,111円
計	361,376円	355,437円	335,469円	330,614円

※入院には食事療養を含み、入院外には調剤を含む。  
※全国値は平成29年度国民健康保険事業年報の数値に基いている。

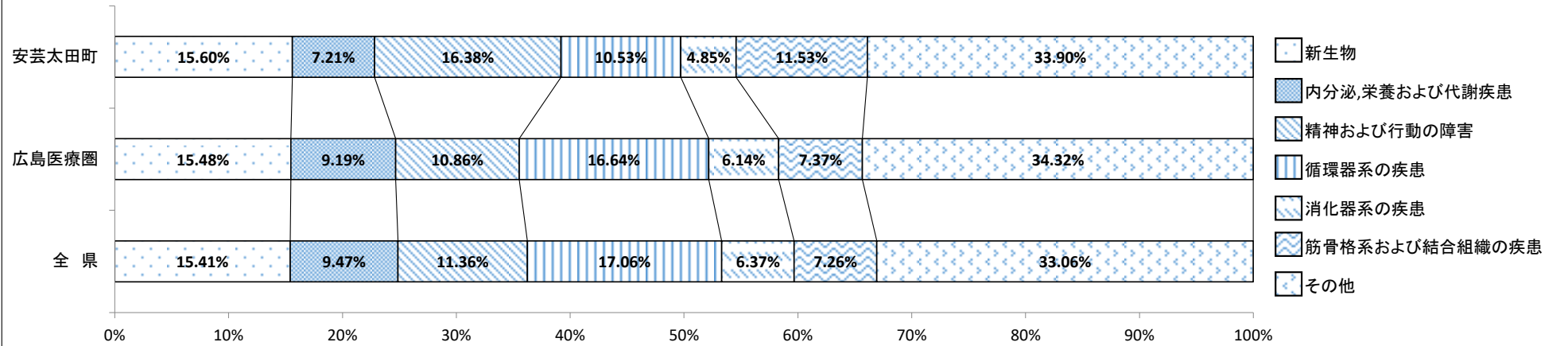
3. 診療諸率(受診率・1件あたり日数・1日あたり医療費)



区分	安芸太田町		広島医療圏		全 県		全 国	
	入院	入院外	入院	入院外	入院	入院外	入院	入院外
受診率(1,000人あたり)	376	7,699	250	9,115	248	8,657	227	8,316
1件あたり日数	17.79日	0.89日	16.39日	0.99日	16.43日	0.99日	15.67日	0.95日
1日あたり医療費	28,900円	14,010円	34,868円	13,960円	33,791円	13,852円	36,873円	14,313円

※入院には食事療養を含み、入院外には調剤を含む。  
※全国値は平成29年度国民健康保険事業年報の数値に基いている。

4. 主要な疾病分類別医療費の構成(【入院・入院外計】:社会保険表章用疾病分類)



※入院には食事療養を含み、入院外には調剤を含む。

5. 疾病分類別診療諸率(入院)

(安芸太田町上位5位:社会保険表章用疾病分類)

受診率(1,000人あたり)	安芸太田町	広島医療圏	全 県
新生物	118	43	42
精神および行動の障害	58	55	57
循環器系の疾患	37	34	31
筋骨格系および結合組織の疾患	27	12	12
損傷,中毒およびその他の外因の影響	35	17	18

×

1件あたり日数	安芸太田町	広島医療圏	全 県
新生物	9.69日	11.22日	11.18日
精神および行動の障害	28.59日	28.06日	28.15日
循環器系の疾患	10.75日	13.43日	13.26日
筋骨格系および結合組織の疾患	13.88日	14.10日	14.23日
損傷,中毒およびその他の外因の影響	20.32日	14.19日	14.24日

×

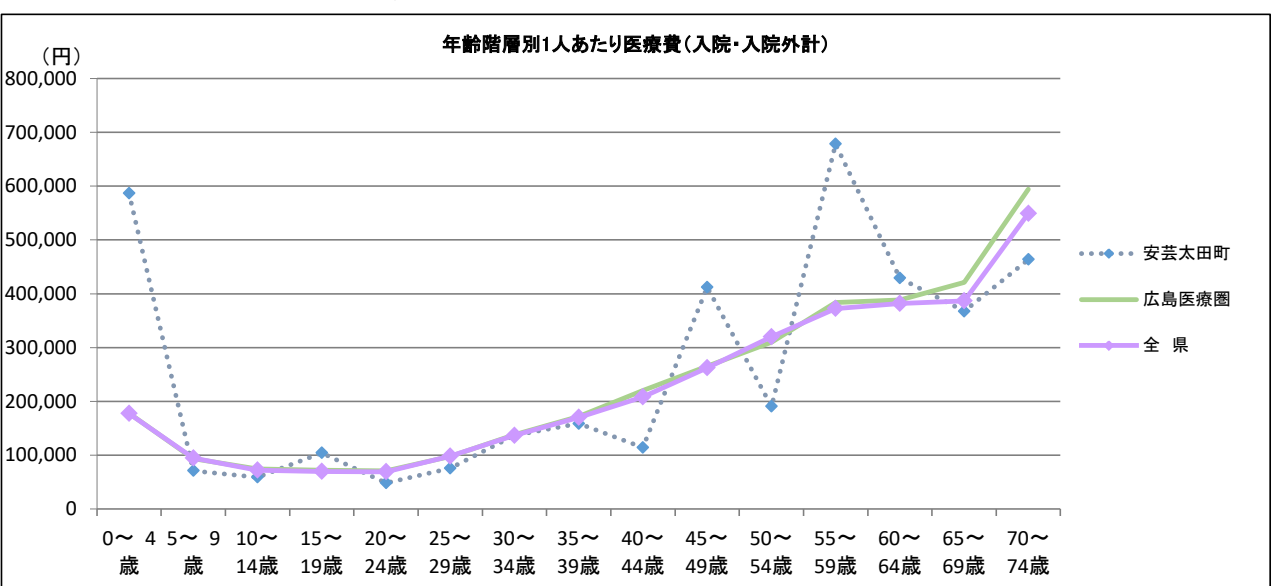
1日あたり医療費	安芸太田町	広島医療圏	全 県
新生物	70,477円	62,102円	61,685円
精神および行動の障害	14,676円	15,878円	15,714円
循環器系の疾患	68,825円	60,506円	59,901円
筋骨格系および結合組織の疾患	40,508円	50,885円	49,123円
損傷,中毒およびその他の外因の影響	24,676円	39,032円	38,669円



1人あたり医療費	安芸太田町	広島医療圏	全 県
新生物	39,514円	29,822円	28,760円
精神および行動の障害	49,617円	24,466円	25,395円
循環器系の疾患	20,258円	27,272円	24,748円
筋骨格系および結合組織の疾患	20,645円	8,822円	8,405円
損傷,中毒およびその他の外因の影響	17,474円	9,577円	10,073円

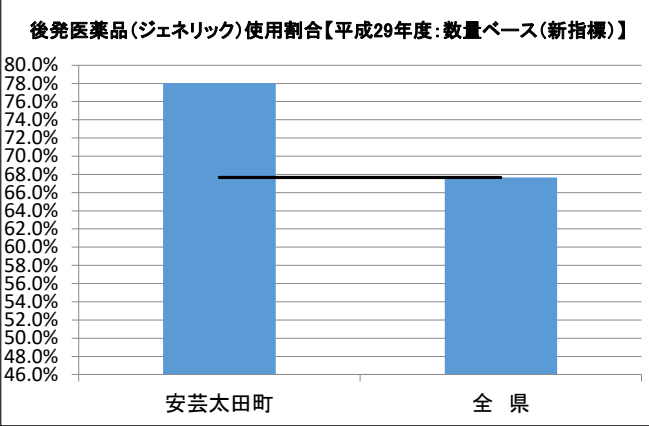
※1人あたり医療費＝受診率×1件あたり日数×1日あたり医療費  
※上記表において、端数処理のため数値は一致しない。  
※入院には食事療養を含む。

6. 年齢階層別1人あたり医療費(入院・入院外計)



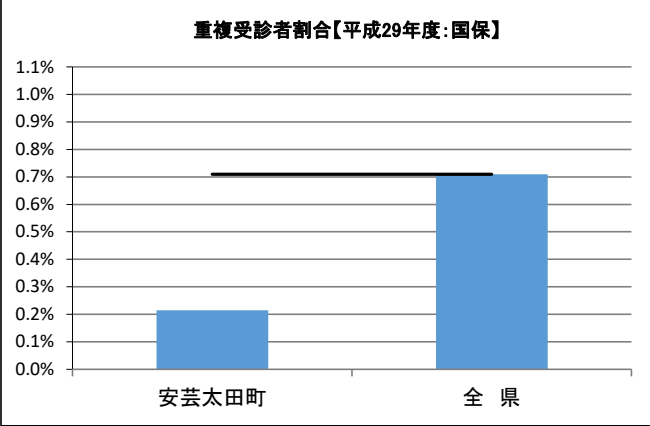
※入院には食事療養を含み、入院外には調剤を含む。

7. 後発医薬品(ジェネリック)の使用割合



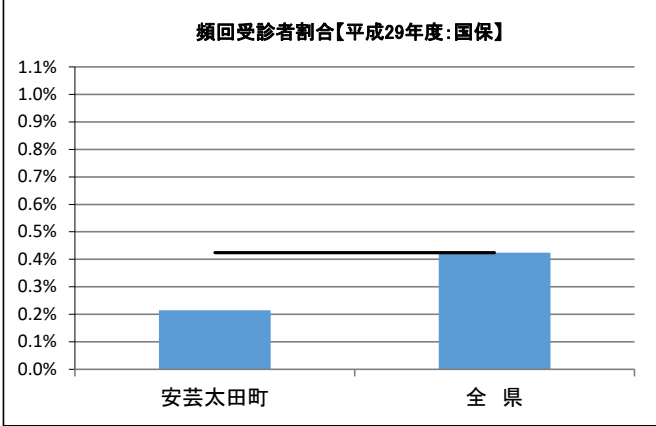
※新指標の数量シェア＝  
後発医薬品  
後発医薬品あり先発医薬品＋後発医薬品

8. 重複受診者割合



※重複受診とは  
3ヶ月連続して、1ヶ月に同一疾病での受診医療機関が3ヶ所以上の  
場合

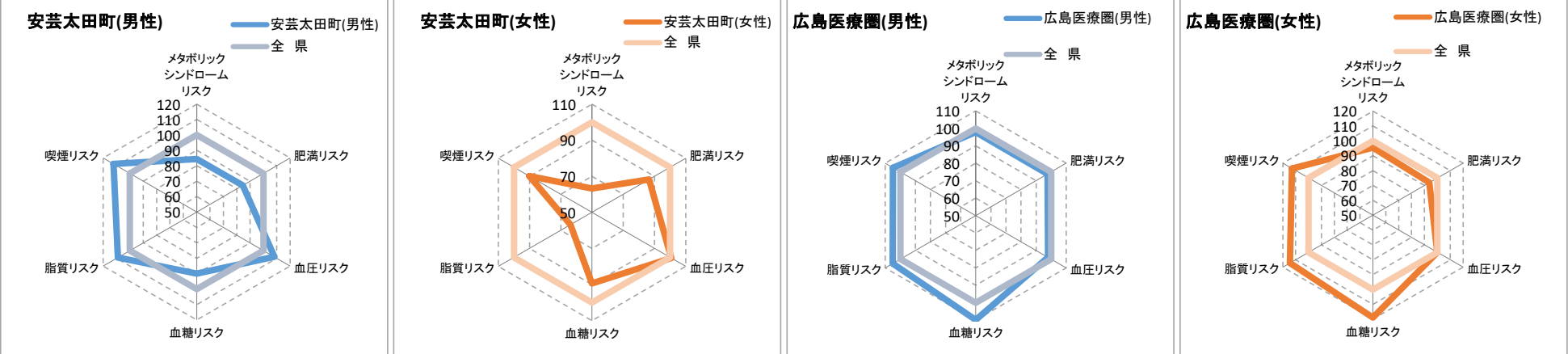
9. 頻回受診者割合



※頻回受診とは  
3ヶ月連続して、1ヶ月の同一医療機関での受診が15回以上の場合

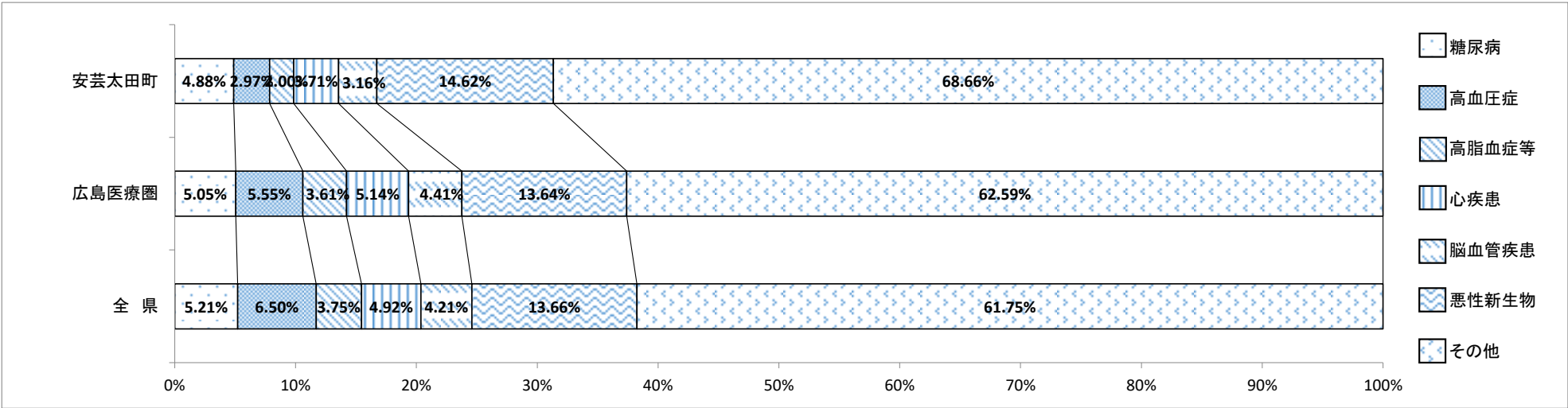
Ⅱ. 平成29年度 安芸太田町の特健診データ等の現況

1. 特定健診データによるリスク保有状況



※肥満リスクとは、腹囲男性85cm・女性90cm以上またはBMI25kg/m<sup>2</sup>  
血圧リスクとは、収縮期血圧130mmHgまたは拡張期血圧85mmHg  
血糖リスクとは、空腹時血糖100mg/dl以上またはHbA1c (NGSP値) 5.6%以上  
脂質リスクとは、中性脂肪150mg/dl以上またはHDLコレステロール40mg/dl未満  
メタボリックシンドロームリスクとは、肥満リスクと血糖・血圧・脂質リスクのうち2つ以上に該当の場合  
喫煙リスクとは、問診票で喫煙していると回答ありの場合

2. 医療費に占める生活習慣病の割合(入院・入院外計)



患者1人あたり医療費(入院・入院外計)

区分	安芸太田町	広島医療圏	全 県
糖 尿 病	260,046円	233,599円	229,463円
高 血 圧 症	99,158円	142,981円	147,960円
高 脂 血 症 等	90,686円	116,280円	117,932円
心 疾 患	303,397円	342,833円	334,984円
脳 血 管 疾 患	353,384円	342,860円	338,856円
悪 性 新 生 物	562,169円	550,050円	547,791円
精 神 お よ び 行 動 の 障 害	841,692円	472,804円	503,180円
腎 不 全	492,805円	2,197,855円	1,706,151円

※「2. 医療費に占める生活習慣病の割合」はレセプトの傷病情報を121の傷病名に分類した社会保険表章用病名を用いて、「傷病名コード(121分類)」における生活習慣病は以下の通り定義した。  
糖尿病：「0402 糖尿病」  
高血圧症：「0901 高血圧性疾患」  
高脂血症等：「0403 その他の内分泌栄養および代謝疾患」  
心疾患：「0902 虚血性心疾患」, 「0903 その他の心疾患」  
脳血管疾患：「0904 くも膜下出血」, 「0905 脳内出血」, 「0906 脳梗塞」, 「0907 脳動脈のアテローム<じゅく>粥>状>硬化(症)」, 「0908 その他の脳血管疾患」  
悪性新生物：「Ⅱ 新生物」のうち「0211 良性新生物およびその他の新生物」を除いたもの  
精神および行動の障害：「V 精神および行動の障害」全て  
腎不全：「1402 腎不全」

※入院には食事療養を含み、入院外には調剤を含む。