

## 令和2年広島県議会6月定例会提案見込事項

〔令和2年6月19日  
教育委員会〕

## 1 令和2年度一般会計補正予算

## (1) 歳入

(単位：千円)

款	補正前の額	補正額	計
国庫支出金	28,961,533	2,601,292	31,562,825
諸収入	797,153	12,248	809,401
教育委員会計	40,267,650	2,613,540	42,881,190

## (2) 歳出

(単位：千円)

款	項	補正前の額	補正額	計
教 育 費	教育総務費	4,881,266	5,188	4,886,454
	小学校費	55,956,899	417,187	56,374,086
	中学校費	33,414,408	131,420	33,545,828
	高等学校費	51,850,182	958,684	52,808,866
	特別支援学校費	17,131,569	113,273	17,244,842
	社会教育費	1,356,796	0	1,356,796
	保健体育費	377,126	34,000	411,126
教育委員会計		165,059,343	1,659,752	166,719,095

## 【要求内容】

- **県立高等学校衛生環境改善事業 380,000千円**  
・県立高等学校における感染防止対策のため、トイレの洋式化工事等を実施
- **公立幼稚園の感染防止対策事業 24,000千円**  
・公立幼稚園における感染防止対策を徹底するために必要となる経費を支援
- **家庭学習を支えるための通信費支援事業 63,200千円**  
・家庭学習に必要な通信費について、低所得世帯の負担軽減を図るため、高校生等奨学給付金等を特例的に追加支給
- **学校再開に伴う感染防止対策・学習保障等支援事業 312,500千円**  
・県立学校における感染防止対策等の取組を実施
- **学習保障に必要な人的体制強化事業 864,864千円**  
・臨時休業に伴う未指導分の補習等を実施するため、県立学校及び市町立学校における学習指導員、スクール・サポート・スタッフを配置
- **体育大会助成事業 10,000千円**  
・開催中止となった全国大会の代替となる地方大会の開催支援のため、感染防止対策等の経費を補助
- **教員採用対策費 5,736千円**  
・児童生徒の教育機会の確保に配慮した上で、感染症の拡大を防止しつつ教員採用試験を実施するための代替試験会場を確保

歳出内訳(今回補正分)

(単位:千円)

目	補正前の額	補正額	計	説 明
(款)教育費				
(項)教育総務費				
1 教育委員会費	39,330	△ 548	38,782	1. 委員報酬及び給与費 教育長及び委員 6人 △ 548
2 事務局費	3,121,993	0	3,121,993	1. 財源更正 —
3 教職員人事費	46,820	5,736	52,556	1. 教職員人事管理費 5,736
(項)小学校費				
1 教職員費	55,956,899	417,187	56,374,086	1. 非常勤講師報酬等 417,187
(項)中学校費				
1 教職員費	33,414,408	131,420	33,545,828	1. 非常勤講師報酬等 131,420
(項)高等学校費				
1 高等学校総務費	39,941,186	267,184	40,208,370	1. 非常勤講師報酬等 267,184
2 高等学校管理費	11,908,996	691,500	12,600,496	1. 学校運営費 252,500 2. 学校改修整備費 380,000 3. 奨学給付金 59,000
(項)特別支援学校費				
1 特別支援学校費	17,131,569	113,273	17,244,842	1. 非常勤講師報酬等 49,073 2. 学校運営費 60,000 3. 就学奨励費 4,200 4. 財源更正 —
(項)社会教育費				
3 文化施設費	360,231	0	360,231	1. 財源更正 —
(項)保健体育費				
1 保健体育総務費	370,678	24,000	394,678	1. 学校保健体育費 24,000 2. 財源更正 —
2 体育振興費	6,448	10,000	16,448	1. 学校体育推進事業費 10,000
教育委員会 計	165,059,343	1,659,752	166,719,095	

2 報告案件

県が出資金の四分の一以上を出資等している法人の経営状況説明書

○ 公益財団法人 広島県教育事業団

# 出資法人経営状況説明書

## 1 法人の概要（令和2年6月19日現在）

### （1）基本情報

法人の名称	公益財団法人 広島県教育事業団	所 管 課	教育委員会事務局管理部総務課
所 在 地	広島市西区観音新町二丁目11-124	設立登記	昭和47年4月17日

基本財産等の額	23,410千円	うち県出資額	20,000千円	県出資比率	85.4%
県以外の出資者	なし				

設立目的	スポーツ活動と健康・体力づくりの支援を通じてスポーツの普及・推進及び心身の健康の増進に寄与し、また埋蔵文化財の調査と研究を行い、文化財の活用及び保存意識の啓発を図り、県民の文化の振興に寄与するとともに、地域の活性化を図る事業を行い、地域社会の健全な発展に寄与することを目的とする。
業務概要	1 スポーツ施設の管理運営 2 スポーツの普及・推進及び心身の健康の増進に寄与する事業 3 埋蔵文化財に関する調査・研究 4 施設利用者サービス事業 5 その他公益目的事業の推進に資する事業

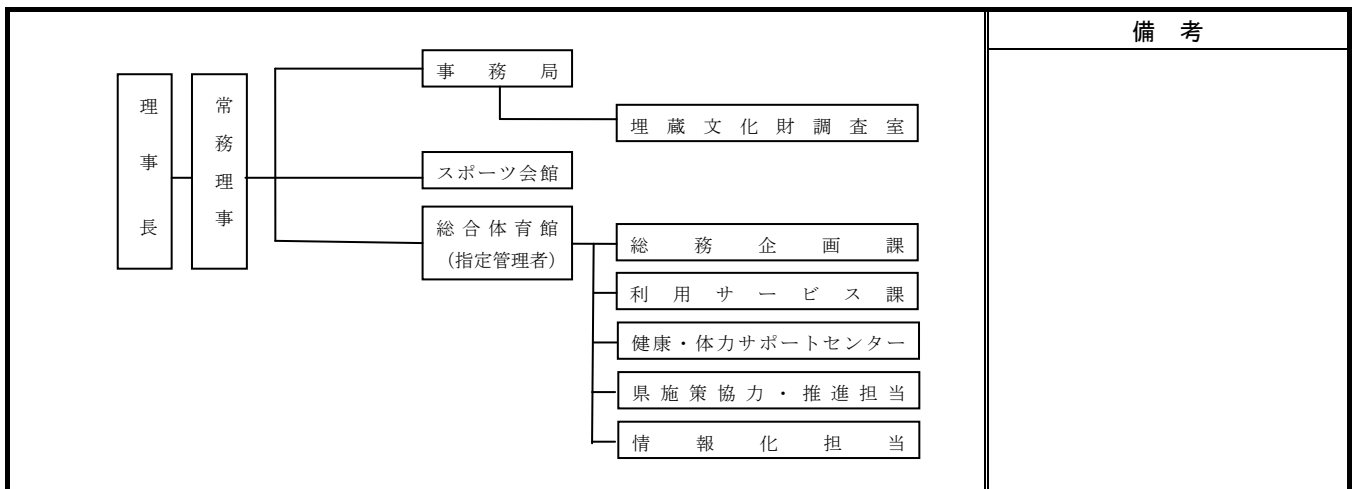
### （2）役・職員の状況

区 分	役職員数	備 考		
		県職員	元県職員	その他
常勤役員数	3人	0人	2人	1人
非常勤役員数	4人	0人	3人	1人
常勤職員数	31人	5人	1人	25人

役 職	氏 名	県職員である者	備考
理 事 長	樽谷 敏治		常勤
常務理事	服部 哲彰		常勤
常務理事	片田 忠		常勤
理 事	古瀬 清秀		
理 事	畔地 博之		

役 職	氏 名	県職員である者	備考
監 事	出店 信治		
監 事	三宅 信行		

### （3）組織の概要



2 令和2年度事業計画

(1) 事業計画

(単位：千円)

事業名	事業内容	令和2年度	令和元年度	増減
1 総合体育館の管理運営	広島県から指定を受けて行う指定管理事業 【内容】施設の維持管理, 利用料金の收受, スポーツ教室の実施, 健康・体力サポートセンターの運営, 地域連携イベントの実施等	678,565	687,100	▲8,535
2 スポーツ会館の管理運営	施設の維持管理, 利用料金の收受, スポーツ教室の実施, 総合型地域スポーツクラブの育成・交流等	36,174	37,452	▲1,278
3 埋蔵文化財調査研究・保存活用	埋蔵文化財の発掘調査・整理作業, 出土遺物保存処理, 市町支援等	225,826	147,377	78,449
4 事務局の運営	公益財団法人の運営に係る共通業務	15,094	20,864	▲5,770
合計		955,659	892,793	62,866

【特記事項等】

(主な増減理由)
○ 総合体育館の管理運営 修繕費の減 21,538 千円, スポーツ関係物品購入費の増 9,275 千円
○ 埋蔵文化財調査研究・保存活用 発掘調査事業量の増に伴う人件費の増 32,754 千円, プレハブ等賃借料の増 20,807 千円, 航空写真測量等委託費の増 16,438 千円, 発掘調査用具等消耗品費の増 5,604 千円, 発掘調査現場出張旅費の増 1,132 千円

(2) 予算書

(単位：千円)

区分	令和2年度	令和元年度	増減	主な増減理由	
経常収益	基本財産運用益	17	80	▲63	・発掘調査事業収入の増 ・総合体育館利用料金収入の増
	受託収入	357,714	293,228	64,486	
	利用料金収入	502,490	461,897	40,593	
	施設収入・商品売上	64,820	61,386	3,434	
	その他収益	18,313	18,094	219	
計 ①	943,354	834,685	108,669		
経常費用	事業費	940,565	871,929	68,636	・発掘調査事業費の増
	管理費	15,094	20,864	▲5,770	
	その他費用	0	0	0	
計 ②	955,659	892,793	62,866		
当期経常増減額 ③=①-②	▲12,305	▲58,108	45,803		
経常外収益	経常外収益 ④	0	0	0	
	経常外費用 ⑤	0	0	0	
当期経常外増減額 ⑥=④-⑤	0	0	0		
法人税等 ⑦	0	0	0		
当期一般正味財産増減額 ⑧=③+⑥-⑦	▲12,305	▲58,108	45,803		
当期指定正味財産増減額 ⑨	▲8,571	▲8,571	0		
当期正味財産増減額合計 ⑩=⑧+⑨	▲20,876	▲66,679	45,803		

3 令和元年度事業報告

(1) 事業報告

(単位：千円)

事業名	事業内容	令和元年度	平成30年度	増減
1 総合体育館の管理運営	広島県から指定を受けて行う指定管理事業 【内容】施設の維持管理，利用料金の収受，スポーツ教室の実施，健康・体カサポートセンターの運営，地域連携イベントの実施等	688,859	701,604	▲12,745
2 スポーツ会館の管理運営	施設の管理維持，利用料金の収受，スポーツ教室の実施，総合型地域スポーツクラブの育成・交流等	35,067	34,449	618
3 埋蔵文化財調査研究・保存活用	埋蔵文化財の発掘調査・整理作業，出土遺物保存処理，市町支援等	156,546	206,310	▲49,764
4 事務局の運営	公益財団法人の運営に係る共通業務	16,444	19,409	▲2,965
合計		896,916	961,772	▲64,856

【特記事項等】

■ 体育施設の利用状況

区分	令和元年度（A）	平成30年度（B）	増減（A－B）
総合体育館	1,690,963 人	1,891,352 人	▲200,389 人
スポーツ会館	49,710 人	57,173 人	▲7,463 人

(2) 正味財産増減計算書

(単位：千円)

区分	令和元年度	平成30年度	増減	主な増減理由	
経常収益	基本財産運用益	89	165	▲76	・ 総合体育館指定管理料の減 ・ 発掘調査事業収入の減 ・ 総合体育館利用料金収入の減
	受託収入	312,028	328,895	▲16,867	
	利用料金収入	433,178	461,239	▲28,061	
	施設収入・商品売上	60,742	60,990	▲248	
	その他収益	18,289	23,077	▲4,788	
計 ①	824,326	874,366	▲50,040		
経常費用	事業費	880,472	942,363	▲61,891	・ 総合体育館管理運営費の減 ・ 退職金の減
	管理費	16,444	19,409	▲2,965	
	その他費用	0	0	0	
計 ②	896,916	961,772	▲64,856		
当期経常増減額 ③=①-②	▲72,590	▲87,406	14,816		
当期経常外増減額 ⑥=④-⑤	経常外収益 ④	0	37,500	▲37,500	・ 退職給付引当金取崩額の減
	経常外費用 ⑤	60	65	▲5	
当期経常外増減額 ⑥=④-⑤	▲60	37,435	▲37,495		
法人税等 ⑦	0	0	0		
当期一般正味財産増減額 ⑧=③+⑥-⑦	▲72,650	▲49,971	▲22,679		
当期指定正味財産増減額 ⑨	▲8,571	▲8,571	0		
当期正味財産増減額合計 ⑩=⑧+⑨	▲81,221	▲58,542	▲22,679		

## (3) 貸借対照表

(単位：千円)

区 分		令和元年度末	平成30年度末	増 減	主な増減理由
資産	流動資産	65,268	171,977	▲106,709	・流動資産：現金預金の減 ・固定資産：退職給付引当資産の減
	固定資産	264,890	333,268	▲68,378	
資 産 合 計		330,158	505,245	▲175,087	
負債	流動負債	87,843	181,710	▲93,867	・流動負債：未払金の減
	固定負債	0	0	0	
	負 債 計 ①	87,843	181,710	▲93,867	
正味財産	指定正味財産	151,410	159,981	▲8,571	
	うち、基本財産充当額	20,000	20,000	0	
	一般正味財産	90,904	163,554	▲72,650	
	うち、基本財産充当額	3,410	3,410	0	
	正味財産 計 ②	242,314	323,535	▲81,221	
負債・正味財産 合計 ③=①+②		330,157	505,245	▲175,088	

## (4) 県からの財政的支援

(単位：千円)

区 分	令和元年度	平成30年度	増 減	主な増減理由
補助金等	1,250	1,250	0	
委託料	260,841	286,462	▲25,621	総合体育館指定管理料の減，発掘調査業務委託料の減
貸付金	0	0		
その他（追加出資等）	0	0		
合 計	262,091	287,712	▲25,621	
借入金残高（期末残高）	0	0	0	
債務保証額（期末残高）	0	0	0	
損失補償契約に係る債務残高	0	0	0	

## 【県の財政的支援の目的・内容等】

補助金…スポーツ会館の管理運営に関するもの  
 委託料…総合体育館の指定管理業務及び埋蔵文化財発掘調査・整理作業業務委託に関するもの

## (5) 経営健全化計画の推進状況など特記事項

--

4 正味財産増減計算書の内訳

(1) 正味財産増減計算書(総括表)

(単位:千円)

科 目	令和元年度決算 A	平成30年度決算 B	増 減 A-B	備考
I 一般正味財産増減の部				
1 経常増減の部				
(1) 経常収益				
基本財産運用益	89	165	▲ 76	
基本財産受取利息	89	8	81	
基本財産受取配当金	0	157	▲ 157	
特定資産運用益	115	81	34	
特定資産受取利息	115	81	34	
事業収益	805,948	851,125	▲ 45,177	
受取県委託金	179,744	189,132	▲ 9,388	
利用料収益	433,178	461,239	▲ 28,061	
自主事業収益	60,742	60,990	▲ 248	
発掘調査事業収入	132,284	139,764	▲ 7,480	
受取補助金等	1,250	1,250	0	
受取地方公共団体補助金	1,250	1,250	0	
受取寄付金	2,785	2,786	▲ 1	
受取寄付金	2,500	2,500	0	
受取民間助成金	285	286	▲ 1	
雑収益	5,569	10,389	▲ 4,820	
受取利息	1	2	▲ 1	
雑収益	5,501	10,330	▲ 4,829	
報告書売払収益	67	57	10	
固定資産受贈益	8,571	8,571	0	
建物受贈益	8,571	8,571	0	
経常収益計	824,326	874,366	▲ 50,040	
(2) 経常費用				
事業費	880,472	942,363	▲ 61,891	
報酬	9,534	9,534	0	
給料	87,009	91,838	▲ 4,829	
職員手当	28,914	36,185	▲ 7,271	
賃金	21,743	21,773	▲ 30	
法定福利費	22,881	24,030	▲ 1,149	
退職金	0	43,224	▲ 43,224	
賞与引当金繰入	5,339	4,204	1,135	
退職給付費用	0	828	▲ 828	
福利厚生費	625	397	228	
会議費	33	9	24	
旅費交通費	7,586	5,811	1,775	
交際費	58	66	▲ 8	
通信運搬費	4,122	4,192	▲ 70	
減価償却費	18,789	10,528	8,261	
消耗品費	15,628	17,941	▲ 2,313	
修繕費	21,487	39,565	▲ 18,078	
印刷製本費	2,582	7,221	▲ 4,639	
新聞図書費	737	305	432	
燃料費	299	248	51	
光熱水料費	135,114	146,983	▲ 11,869	
賃借料	24,833	29,499	▲ 4,666	
保険料	1,333	1,113	220	
諸謝金	4,535	5,477	▲ 942	
租税公課	9,603	13,663	▲ 4,060	
支払負担金	4,836	4,408	428	
委託費	451,833	422,439	29,394	
支払手数料	428	386	42	
広告宣伝費	588	499	89	
雑費	2	0	2	

管理費	16,444	19,409	▲ 2,965
報酬	4,086	4,086	0
給料	3,722	2,633	1,089
職員手当	1,591	1,557	34
法定福利費	1,580	1,116	464
賞与引当金繰入	482	660	▲ 178
福利厚生費	61	41	20
会議費	18	20	▲ 2
旅費交通費	272	90	182
交際費	52	10	42
通信運搬費	147	147	0
減価償却費	14	14	0
消耗品費	116	57	59
印刷製本費	17	275	▲ 258
新聞図書費	26	3	23
賃借料	1,544	1,688	▲ 144
保険料	62	36	26
諸謝金	1,370	1,622	▲ 252
租税公課	345	462	▲ 117
支払負担金	552	649	▲ 97
委託費	302	4,158	▲ 3,856
支払手数料	80	86	▲ 6
広告宣伝費	6	0	6
経常費用計	896,916	961,772	▲ 64,856
評価損益等調整前当期経常増減額	▲ 72,590	▲ 87,406	14,816
評価損益等計	0	0	0
当期経常増減額	▲ 72,590	▲ 87,406	14,816
2 経常外増減の部			
(1) 経常外収益			
引当金取崩額	0	37,500	▲ 37,500
退職給付引当金取崩額	0	37,500	▲ 37,500
固定資産受贈益	0	0	0
経常外収益計	0	37,500	▲ 37,500
(2) 経常外費用			
固定資産除却損	0	0	0
雑損失	60	65	▲ 5
経常外費用計	60	65	▲ 5
当期経常外増減額	▲ 60	37,435	▲ 37,495
他会計振替額	0	0	0
当期一般正味財産増減額	▲ 72,650	▲ 49,971	▲ 22,679
一般正味財産期首残高	163,554	213,525	▲ 49,971
一般正味財産期末残高	90,904	163,554	▲ 72,650
II 指定正味財産増減の部			
一般正味財産への振替額	▲ 8,571	▲ 8,571	0
一般正味財産への振替額	▲ 8,571	▲ 8,571	0
当期指定正味財産増減額	▲ 8,571	▲ 8,571	0
指定正味財産期首残高	159,981	168,552	▲ 8,571
指定正味財産期末残高	151,410	159,981	▲ 8,571
III 正味財産期末残高	242,314	323,535	▲ 81,221

※ 端数調整により合計が一致しない場合がある。



4 正味財産増減計算書の内訳

(2) 正味財産増減計算書(公益目的事業会計)

(単位:千円)

科 目	令和元年度決算 A	平成30年度決算 B	増 減 A-B	備考
I 一般正味財産増減の部				
1 経常増減の部				
(1) 経常収益				
基本財産運用益	0	0	0	
特定資産運用益	84	0	84	
特定資産受取利息	84	0	84	
事業収益	362,661	388,653	▲ 25,992	
受取県委託金	159,617	171,234	▲ 11,617	
利用料収益	64,063	71,188	▲ 7,125	
自主事業収益	6,697	6,468	229	
発掘調査事業収入	132,285	139,764	▲ 7,479	
受取補助金等	1,250	1,250	0	
受取地方公共団体補助金	1,250	1,250	0	
受取寄付金	2,785	2,786	▲ 1	
受取寄付金	2,500	2,500	0	
受取民間助成金	285	286	▲ 1	
雑収益	68	59	9	
受取利息	1	2	▲ 1	
報告書売払収益	67	57	10	
固定資産受贈益	7,079	7,079	0	
建物受贈益	7,079	7,079	0	
経常収益計	373,928	399,827	▲ 25,899	
(2) 経常費用				
事業費	557,799	630,633	▲ 72,834	
報酬	8,172	8,172	0	
給料	73,911	80,716	▲ 6,805	
職員手当	25,210	32,759	▲ 7,549	
賃金	20,805	21,239	▲ 434	
法定福利費	19,754	21,459	▲ 1,705	
退職金	0	43,224	▲ 43,224	
賞与引当金繰入	4,577	3,659	918	
退職給付費用	0	828	▲ 828	
福利厚生費	505	338	167	
会議費	28	7	21	
旅費交通費	7,437	5,622	1,815	
交際費	44	55	▲ 11	
通信運搬費	3,504	3,620	▲ 116	
減価償却費	12,667	8,018	4,649	
消耗品費	10,036	13,466	▲ 3,430	
修繕費	12,191	36,847	▲ 24,656	
印刷製本費	2,387	7,113	▲ 4,726	
新聞図書費	592	289	303	
燃料費	299	248	51	
光熱水料費	63,615	68,711	▲ 5,096	
賃借料	19,556	24,020	▲ 4,464	
保険料	827	686	141	
諸謝金	4,535	4,900	▲ 365	
租税公課	8,312	11,756	▲ 3,444	
支払負担金	1,199	528	671	
委託費	256,734	231,538	25,196	
支払手数料	350	315	35	
広告宣伝費	553	499	54	
雑費	2	0	2	
管理費	0	0	0	
経常費用計	557,799	630,633	▲ 72,834	
評価損益等調整前当期経常増減額	▲ 183,872	▲ 230,806	46,934	
評価損益等計	0	0	0	
当期経常増減額	▲ 183,872	▲ 230,806	46,934	

2 経常外増減の部				
(1) 経常外収益				
引当金取崩額	0	37,500	▲ 37,500	
退職給付引当金取崩額	0	37,500	▲ 37,500	
固定資産受贈益	0	0	0	
経常外収益計	0	37,500	▲ 37,500	
(2) 経常外費用				
固定資産除却損	0	0	0	
雑損失	60	8	52	
経常外費用計	60	8	52	
当期経常外増減額	▲ 60	37,492	▲ 37,552	
他会計振替額	100,000	120,000	▲ 20,000	
当期一般正味財産増減額	▲ 83,932	▲ 73,314	▲ 10,618	
一般正味財産期首残高	▲ 96,919	▲ 23,605	▲ 73,314	
一般正味財産期末残高	▲ 180,851	▲ 96,919	▲ 83,932	
II 指定正味財産増減の部				
一般正味財産への振替額	▲ 7,080	▲ 7,080	0	
一般正味財産への振替額	▲ 7,080	▲ 7,080	0	
当期指定正味財産増減額	▲ 7,080	▲ 7,080	0	
指定正味財産期首残高	114,585	121,665	▲ 7,080	
指定正味財産期末残高	107,505	114,585	▲ 7,080	
III 正味財産期末残高	▲ 73,346	17,666	▲ 91,012	

※ 端数調整により合計が一致しない場合がある。

4 正味財産増減計算書の内訳

(3) 正味財産増減計算書 (収益事業等会計)

(単位：千円)

科 目	令和元年度決算 A	平成30年度決算 B	増 減 A-B	備考
I 一般正味財産増減の部				
1 経常増減の部				
(1) 経常収益				
基本財産運用益	0	0	0	
特定資産運用益	0	0	0	
事業収益	443,287	462,472	▲ 19,185	
受取県委託金	20,126	17,898	2,228	
利用料収益	369,115	390,051	▲ 20,936	
自主事業収益	54,045	54,522	▲ 477	
受取補助金等	0	0	0	
受取寄付金	0	0	0	
雑収益	4,931	9,744	▲ 4,813	
雑収益	4,931	9,744	▲ 4,813	
固定資産受贈益	1,491	1,491	0	
建物受贈益	1,491	1,491	0	
経常収益計	449,709	473,707	▲ 23,998	
(2) 経常費用				
事業費	322,673	311,731	10,942	
報酬	1,362	1,362	0	
給料	13,098	11,122	1,976	
職員手当	3,704	3,426	278	
賃金	938	533	405	
法定福利費	3,127	2,571	556	
賞与引当金繰入	762	544	218	
福利厚生費	120	59	61	
会議費	5	3	2	
旅費交通費	150	189	▲ 39	
交際費	14	11	3	
通信運搬費	617	572	45	
減価償却費	6,122	2,509	3,613	
消耗品費	5,593	4,475	1,118	
修繕費	9,296	2,718	6,578	
印刷製本費	195	108	87	
新聞図書費	145	16	129	
光熱水料費	71,500	78,271	▲ 6,771	
賃借料	5,278	5,479	▲ 201	
保険料	506	427	79	
諸謝金	0	577	▲ 577	
租税公課	1,291	1,907	▲ 616	
支払負担金	3,637	3,880	▲ 243	
委託費	195,099	190,901	4,198	
支払手数料	78	71	7	
広告宣伝費	36	0	36	
管理費	0	0	0	
経常費用計	322,673	311,731	10,942	
評価損益等調整前当期経常増減額	127,036	161,977	▲ 34,941	
評価損益等計	0	0	0	
当期経常増減額	127,036	161,977	▲ 34,941	
2 経常外増減の部				
(1) 経常外収益				
引当金取崩額	0	0	0	
固定資産受贈益	0	0	0	
経常外収益計	0	0	0	
(2) 経常外費用				
固定資産除却損	0	0	0	
雑損失	0	40	▲ 40	

経常外費用計	0	40	▲ 40	
当期経常外増減額	0	▲ 40	40	
他会計振替額	▲ 126,000	▲ 140,500	14,500	
当期一般正味財産増減額	1,036	21,437	▲ 20,401	
一般正味財産期首残高	135,963	114,526	21,437	
一般正味財産期末残高	136,999	135,963	1,036	
II 指定正味財産増減の部				
一般正味財産への振替額	▲ 1,491	▲ 1,491	0	
一般正味財産への振替額	▲ 1,491	▲ 1,491	0	
当期指定正味財産増減額	▲ 1,491	▲ 1,491	0	
指定正味財産期首残高	25,396	26,887	▲ 1,491	
指定正味財産期末残高	23,905	25,396	▲ 1,491	
III 正味財産期末残高	160,904	161,359	▲ 455	

※ 端数調整により合計が一致しない場合がある。

4 正味財産増減計算書の内訳

(4) 正味財産増減計算書 (法人会計)

(単位：千円)

科 目	令和元年度決算 A	平成30年度決算 B	増 減 A-B	備考
I 一般正味財産増減の部				
1 経常増減の部				
(1) 経常収益				
基本財産運用益	89	165	▲ 76	
基本財産受取利息	89	8	81	
基本財産受取配当金	0	157	▲ 157	
特定資産運用益	31	81	▲ 50	
特定資産受取利息	31	81	▲ 50	
事業収益	0	0	0	
受取補助金等	0	0	0	
受取寄付金	0	0	0	
雑収益	570	586	▲ 16	
雑収益	570	586	▲ 16	
固定資産受贈益	0	0	0	
経常収益計	690	832	▲ 142	
(2) 経常費用				
事業費	0	0	0	
管理費	16,444	19,409	▲ 2,965	
報酬	4,086	4,086	0	
給料	3,722	2,633	1,089	
職員手当	1,591	1,557	34	
法定福利費	1,580	1,116	464	
賞与引当金繰入	482	660	▲ 178	
福利厚生費	61	41	20	
会議費	18	20	▲ 2	
旅費交通費	272	90	182	
交際費	52	10	42	
通信運搬費	147	147	0	
減価償却費	14	14	0	
消耗品費	116	57	59	
印刷製本費	17	275	▲ 258	
新聞図書費	26	3	23	
賃借料	1,544	1,688	▲ 144	
保険料	62	36	26	
諸謝金	1,370	1,622	▲ 252	
租税公課	345	462	▲ 117	
支払負担金	552	649	▲ 97	
委託費	302	4,158	▲ 3,856	
支払手数料	80	86	▲ 6	
広告宣伝費	6	0	6	
経常費用計	16,444	19,409	▲ 2,965	
評価損益等調整前当期経常増減額	▲ 15,754	▲ 18,577	2,823	
評価損益等計	0	0	0	
当期経常増減額	▲ 15,754	▲ 18,577	2,823	
2 経常外増減の部				
(1) 経常外収益				
引当金取崩額	0	0	0	
固定資産受贈益	0	0	0	
経常外収益計	0	0	0	
(2) 経常外費用				
固定資産除却損	0	0	0	
雑損失	0	17	▲ 17	
経常外費用計	0	17	▲ 17	
当期経常外増減額	0	▲ 17	17	
他会計振替額	26,000	20,500	5,500	

	当期一般正味財産増減額	10,246	1,906	8,340	
	一般正味財産期首残高	124,510	122,604	1,906	
	一般正味財産期末残高	134,756	124,510	10,246	
II	指定正味財産増減の部				
	一般正味財産への振替額	0	0	0	
	一般正味財産への振替額	0	0	0	
	当期指定正味財産増減額	0	0	0	
	指定正味財産期首残高	20,000	20,000	0	
	指定正味財産期末残高	20,000	20,000	0	
III	正味財産期末残高	154,756	144,510	10,246	

※ 端数調整により合計が一致しない場合がある。

5 貸借対照表の内訳

(1) 貸借対照表 (総括表)

(単位：千円)

科 目	令和元年度決算 A	平成30年度決算 B	増 減 A-B	備考
I 資産の部				
1 流動資産				
現金預金	19,377	122,201	▲ 102,824	
現金	1,220	3,189	▲ 1,969	
小口現金	36	42	▲ 6	
普通預金	18,121	118,970	▲ 100,849	
未収金	45,033	49,154	▲ 4,121	
前払金	650	325	325	
立替金	0	56	▲ 56	
棚卸資産	208	242	▲ 34	
流動資産合計	65,268	171,977	▲ 106,709	
2 固定資産				
(1) 基本財産				
基本財産引当資産	23,410	23,410	0	
投資有価証券	10,000	10,000	0	
定期預金	13,410	13,410	0	
基本財産合計	23,410	23,410	0	
(2) 特定資産				
退職給付引当資産	0	36,672	▲ 36,672	
減価償却積立資産	29,534	39,312	▲ 9,778	
財政調整積立資産	15,360	20,910	▲ 5,550	
埋蔵文化財準備積立資産	35,877	35,877	0	
建物	432,858	432,858	0	
減価償却累計額	▲ 301,447	▲ 292,877	▲ 8,570	
特定資産合計	212,181	272,752	▲ 60,571	
(3) その他固定資産				
什器備品	61,870	59,515	2,355	
減価償却累計額	▲ 33,395	▲ 23,232	▲ 10,163	
電話加入権	824	824	0	
その他固定資産合計	29,299	37,106	▲ 7,807	
固定資産合計	264,890	333,268	▲ 68,378	
資産合計	330,158	505,245	▲ 175,087	
II 負債の部				
1 流動負債				
未払金	79,086	172,343	▲ 93,257	
前受金	1,729	2,031	▲ 302	
預り金	1,208	2,472	▲ 1,264	
賞与引当金	5,821	4,864	957	
流動負債合計	87,843	181,710	▲ 93,867	
2 固定負債				
固定負債合計	0	0	0	
負債合計	87,843	181,710	▲ 93,867	
III 正味財産の部				
1 指定正味財産				
受贈建物	131,410	139,981	▲ 8,571	
指定正味財産合計	151,410	159,981	▲ 8,571	
(うち基本財産への充当額)	(20,000)	(20,000)	(0)	
(うち特定資産への充当額)	(131,410)	(139,981)	(▲ 8,571)	
2 一般正味財産				
一般正味財産合計	90,904	163,554	▲ 72,650	
(うち基本財産への充当額)	(3,410)	(3,410)	(0)	
(うち特定資産への充当額)	(44,894)	(96,099)	(▲ 51,205)	
正味財産合計	242,314	323,535	▲ 81,221	
負債及び正味財産合計	330,157	505,245	▲ 175,088	

※ 端数調整により合計が一致しない場合がある。

## (2) 貸借対照表 (公益目的事業会計)

(単位:千円)

科 目	令和元年度決算 A	平成30年度決算 B	増 減 A-B	備考
I 資産の部				
1 流動資産				
現金預金	9,989	128,262	▲ 118,273	
現金	485	571	▲ 86	
小口現金	16	13	3	
普通預金	9,488	127,678	▲ 118,190	
未収金	90,784	93,506	▲ 2,722	
前払金	319	172	147	
棚卸資産	208	242	▲ 34	
他会計貸付	0	0	0	
収益事業等会計	0	0	0	
流動資産合計	101,300	222,182	▲ 120,882	
2 固定資産				
(1) 基本財産				
基本財産合計	0	0	0	
(2) 特定資産				
退職給付引当資産	0	36,672	▲ 36,672	
減価償却積立資産	18,686	18,701	▲ 15	
埋蔵文化財準備積立資産	35,877	35,877	0	
建物	354,510	354,510	0	
減価償却累計額	▲ 247,005	▲ 239,926	▲ 7,079	
特定資産合計	162,068	205,834	▲ 43,766	
(3) その他固定資産				
什器備品	29,759	27,786	1,973	
減価償却累計額	▲ 9,849	▲ 4,459	▲ 5,390	
電話加入権	773	773	0	
その他固定資産合計	20,684	24,101	▲ 3,417	
固定資産合計	182,752	229,935	▲ 47,183	
資産合計	284,052	452,117	▲ 168,065	
II 負債の部				
1 流動負債				
公益目的事業会計	0	11,226	▲ 11,226	
収益事業等会計	240,873	218,163	22,710	
法人会計	69,467	79,876	▲ 10,409	
未払金	42,419	121,315	▲ 78,896	
前受金	46	264	▲ 218	
預り金	30	11	19	
賞与引当金	4,563	3,597	966	
流動負債合計	357,398	434,452	▲ 77,054	
2 固定負債				
固定負債合計	0	0	0	
負債合計	357,398	434,452	▲ 77,054	
III 正味財産の部				
1 指定正味財産				
受贈建物	107,505	114,584	▲ 7,079	
指定正味財産合計	107,505	114,584	▲ 7,079	
(うち基本財産への充当額)	(0)	(0)	(0)	
(うち特定資産への充当額)	(107,505)	(114,584)	(▲ 7,079)	
2 一般正味財産				
一般正味財産合計	▲ 180,851	▲ 96,919	▲ 83,932	
(うち基本財産への充当額)	(0)	(0)	(0)	
(うち特定資産への充当額)	(18,686)	(54,578)	(▲ 35,892)	
正味財産合計	▲ 73,346	17,665	▲ 91,011	
負債及び正味財産合計	284,052	452,117	▲ 168,065	

※ 端数調整により合計が一致しない場合がある。



## (3) 貸借対照表 (収益事業等会計)

(単位：千円)

科 目	令和元年度決算 A	平成30年度決算 B	増 減 A-B	備考
I 資産の部				
1 流動資産				
現金預金	8,437	▲ 9,466	17,903	
現金	714	2,575	▲ 1,861	
小口現金	20	29	▲ 9	
普通預金	7,703	▲ 12,069	19,772	
未収金	3,707	4,851	▲ 1,144	
前払金	109	126	▲ 17	
立替金	0	56	▲ 56	
他会計貸付	240,873	229,389	11,484	
公益目的事業会計	240,873	229,389	11,484	
流動資産合計	253,126	224,957	28,169	
2 固定資産				
(1) 基本財産				
基本財産合計	0	0	0	
(2) 特定資産				
建物	78,347	78,347	0	
減価償却累計額	▲ 54,442	▲ 52,951	▲ 1,491	
特定資産合計	23,905	25,396	▲ 1,491	
(3) その他固定資産				
什器備品	14,886	14,504	382	
減価償却累計額	▲ 6,541	▲ 1,782	▲ 4,759	
電話加入権	50	50	0	
その他固定資産合計	8,396	12,773	▲ 4,377	
固定資産合計	32,301	38,169	▲ 5,868	
資産合計	285,427	263,126	22,301	
II 負債の部				
1 流動負債				
公益目的事業会計	0	0	0	
法人会計	36,166	0	36,166	
未払金	85,880	99,286	▲ 13,406	
前受金	1,683	1,767	▲ 84	
預り金	68	14	54	
賞与引当金	726	700	26	
流動負債合計	124,523	101,767	22,756	
2 固定負債				
固定負債合計	0	0	0	
負債合計	124,523	101,767	22,756	
III 正味財産の部				
1 指定正味財産				
受贈建物	23,905	25,397	▲ 1,492	
指定正味財産合計	23,905	25,397	▲ 1,492	
(うち基本財産への充当額)	(0)	(0)	(0)	
(うち特定資産への充当額)	(23,905)	(25,397)	(▲ 1,492)	
2 一般正味財産				
一般正味財産合計	136,999	135,963	1,036	
(うち基本財産への充当額)	(0)	(0)	(0)	
(うち特定資産への充当額)	(0)	(0)	(0)	
正味財産合計	160,904	161,360	▲ 456	
負債及び正味財産合計	285,427	263,126	22,301	

※ 端数調整により合計が一致しない場合がある。

## (4) 貸借対照表 (法人会計)

(単位：千円)

科 目	令和元年度決算 A	平成30年度決算 B	増 減 A-B	備考
I 資産の部				
1 流動資産				
現金預金	951	3,404	▲ 2,453	
現金	21	43	▲ 22	
普通預金	930	3,361	▲ 2,431	
未収金	542	796	▲ 254	
前払金	223	26	197	
他会計貸付	105,632	79,876	25,756	
公益目的事業会計	69,467	79,876	▲ 10,409	
収益事業等会計	36,166	0	36,166	
流動資産合計	107,347	84,102	23,245	
2 固定資産				
(1) 基本財産				
基本財産引当資産	23,410	23,410	0	
投資有価証券	10,000	10,000	0	
定期預金	13,410	13,410	0	
基本財産合計	23,410	23,410	0	
(2) 特定資産				
減価償却積立資産	10,848	20,612	▲ 9,764	
財政調整積立資産	15,360	20,910	▲ 5,550	
特定資産合計	26,208	41,521	▲ 15,313	
(3) その他固定資産				
什器備品	17,224	17,224	0	
減価償却累計額	▲ 17,005	▲ 16,991	▲ 14	
その他固定資産合計	219	233	▲ 14	
固定資産合計	49,837	65,164	▲ 15,327	
資産合計	157,184	149,266	7,918	
II 負債の部				
1 流動負債				
未払金	787	1,742	▲ 955	
預り金	1,110	2,447	▲ 1,337	
賞与引当金	532	567	▲ 35	
流動負債合計	2,428	4,755	▲ 2,327	
2 固定負債				
固定負債合計	0	0	0	
負債合計	2,428	4,755	▲ 2,327	
III 正味財産の部				
1 指定正味財産				
指定正味財産合計	20,000	20,000	0	
(うち基本財産への充当額)	(20,000)	(20,000)	(0)	
(うち特定資産への充当額)	(0)	(0)	(0)	
2 一般正味財産				
一般正味財産合計	134,756	124,510	10,246	
(うち基本財産への充当額)	(3,410)	(3,410)	(0)	
(うち特定資産への充当額)	(26,208)	(41,521)	(▲ 15,313)	
正味財産合計	154,756	144,510	10,246	
負債及び正味財産合計	157,184	149,265	7,919	

※ 端数調整により合計が一致しない場合がある。