

2015年基準

# 消費者物価指数

(小売物価統計調査結果)

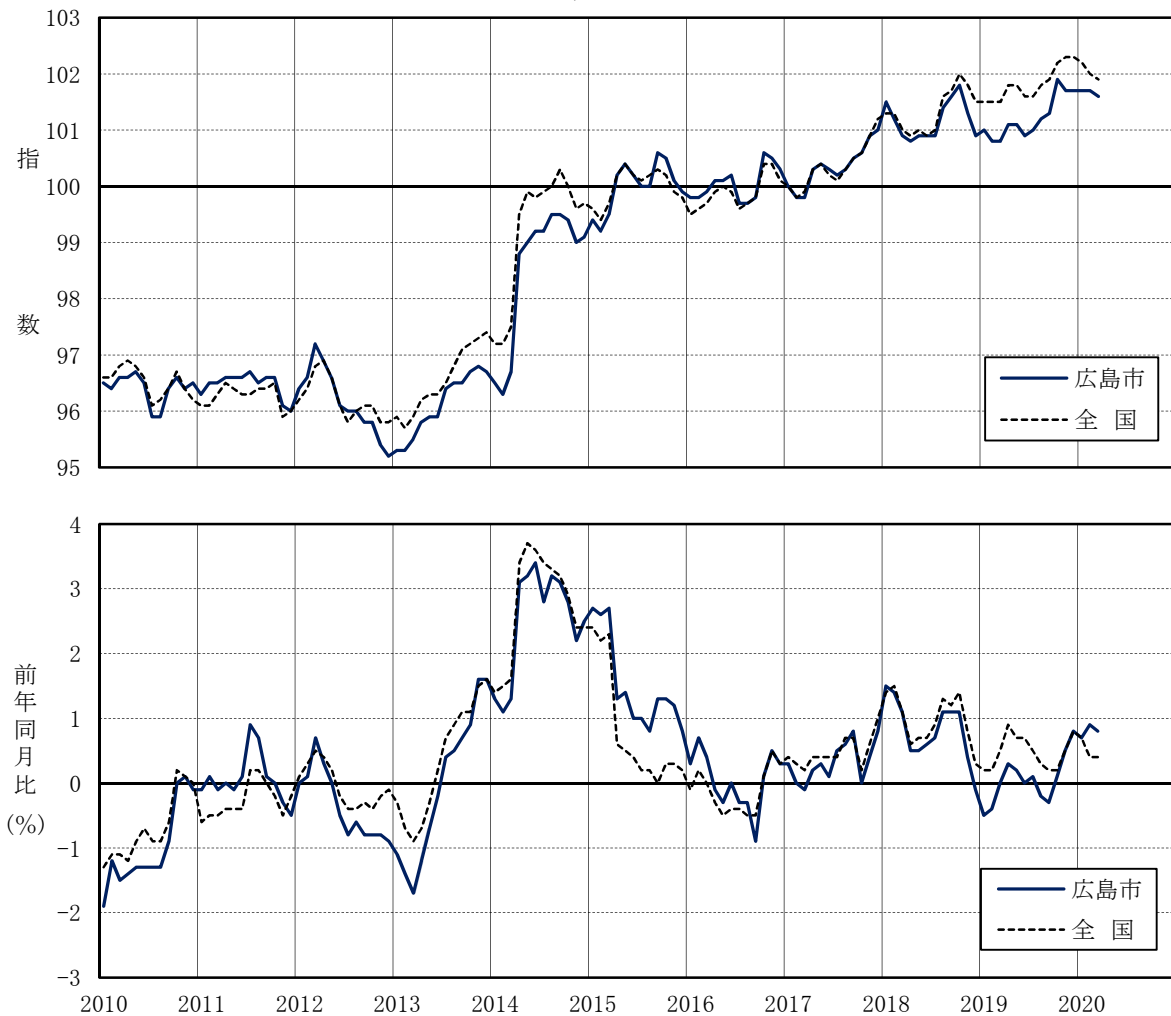
2020年(令和2年)3月分

及び2019年度平均(5, 6ページ掲載)

|          |       |             |
|----------|-------|-------------|
| 広島市 総合指数 | 101.6 | (2015年=100) |
| 前年同月比    | 0.8 % | 前月比 ▲0.1 %  |

図1 総合指数, 前年同月比

2010.1~2020.3



# 【広島市の消費者物価指数】 2020年3月 (2015年=100)

## 1 概況

|                    | 指数    | 前年同月比 (%) | ポイント      | 前月比 (%) | ポイント    |
|--------------------|-------|-----------|-----------|---------|---------|
| 総合指数               | 101.6 | 0.8       | 6か月連続の上昇  | ▲0.1    | 4か月ぶり下落 |
| 生鮮食品を除く総合指数        | 101.8 | 0.9       | 38か月連続の上昇 | 0.0     | 前月と同水準  |
| 生鮮食品及びエネルギーを除く総合指数 | 101.7 | 1.1       | 9か月連続の上昇  | 0.0     | 前月と同水準  |

図2 総合指数, 前年同月比の推移

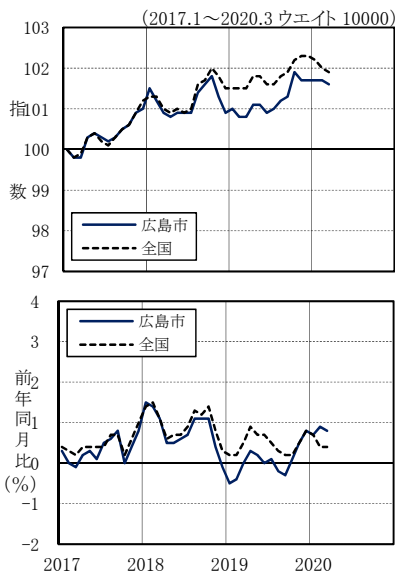


図3 生鮮食品を除く総合指数, 前年同月比の推移

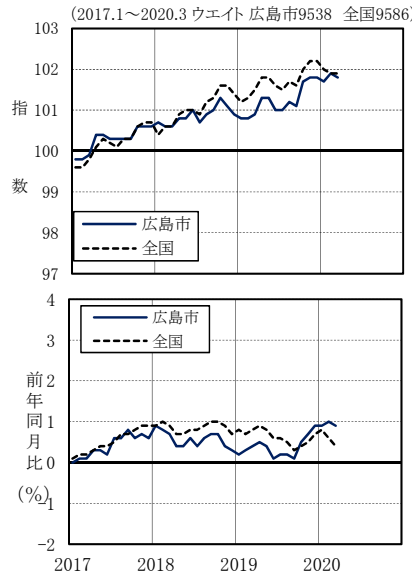
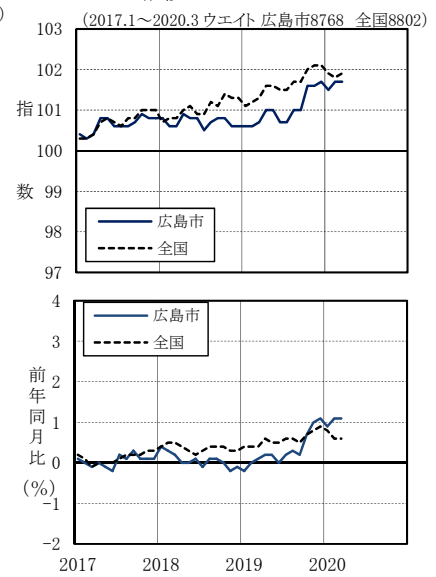


図4 生鮮食品及びエネルギーを除く総合指数, 前年同月比の推移



## 2 前年同月との比較

～食料は上昇 教育は下落～

表1 10大費目指数, 前年同月比, 寄与度

| 原数値       | 総合    | 食料    | 生鮮食品  | 生鮮食品を除く食料 | 住居    | 光熱・水道 | 家具・家事用品 | 被服及び履物 | 保健医療  | 交通・通信 | 教育    | 教養娯楽  | 諸雑費   | エネルギー |
|-----------|-------|-------|-------|-----------|-------|-------|---------|--------|-------|-------|-------|-------|-------|-------|
| 指数        | 101.6 | 104.1 | 97.4  | 105.4     | 101.1 | 101.6 | 94.1    | 105.7  | 104.3 | 99.3  | 96.6  | 101.9 | 98.3  | 102.8 |
| 前年同月比 (%) | 0.8   | 1.6   | ▲1.1  | 2.2       | 1.5   | ▲1.4  | 2.1     | 1.8    | 0.8   | 1.1   | ▲8.7  | 2.3   | ▲3.0  | ▲1.2  |
| 寄与度       | 0.8   | 0.47  | ▲0.05 | 0.52      | 0.30  | ▲0.10 | 0.07    | 0.08   | 0.04  | 0.15  | ▲0.22 | 0.21  | ▲0.20 | ▲0.09 |

(注1) 寄与度は、物価全体(総合)の上昇(下落)に、各費目がどれだけ影響したかを示したものである。

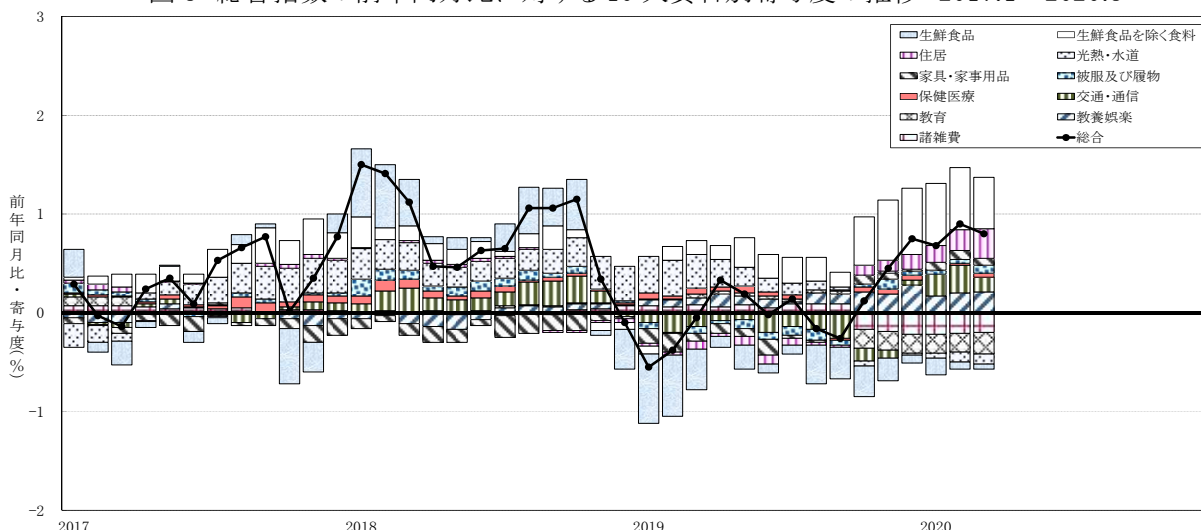
本来、寄与度の合計は、総合指数の前(年同)月に対する変化率となるが、四捨五入の関係で一致しない場合がある。

(注2) エネルギーは、光熱・水道のうち電気代、都市ガス代、プロパンガス、灯油と交通・通信のうちガソリン。

表2 総合指数の前年同月比に寄与した主な内訳

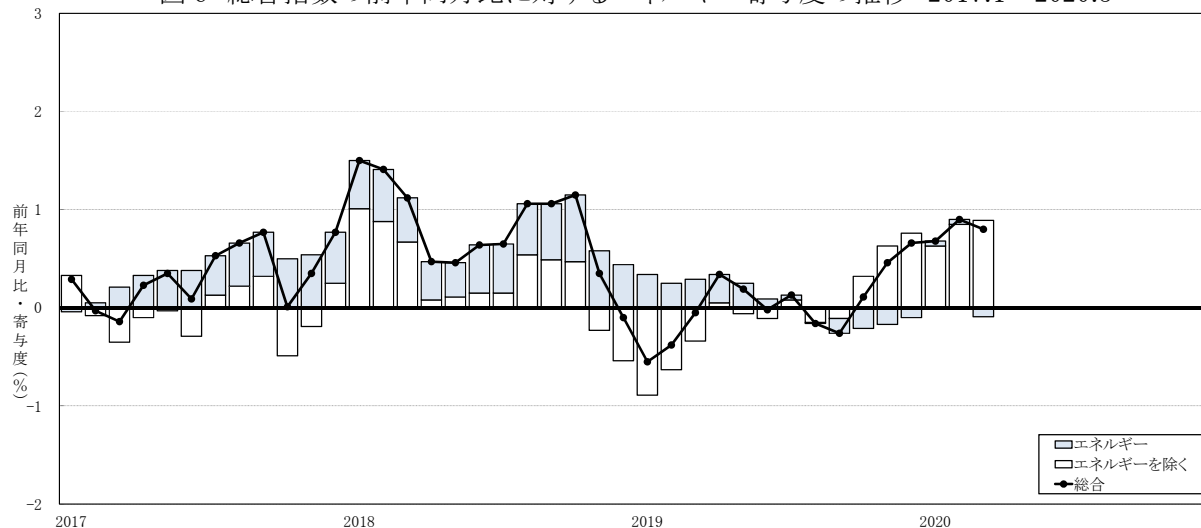
| 上 昇                 |      | 下 落             |       |
|---------------------|------|-----------------|-------|
| 中分類 (主な品目)          | 寄与度  | 中分類 (主な品目)      | 寄与度   |
| 自動車等関係費(車庫借料 等)     | 0.19 | 他の諸雑費(保育所保育料 等) | ▲0.30 |
| 調理食品(すし(弁当)にぎりずし 等) | 0.18 | 授業料等(幼稚園保育料 等)  | ▲0.23 |
| 外食(焼肉(外食) 等)        | 0.17 | 電気代(電気代)        | ▲0.12 |
| 家賃(持家の帰属家賃 等)       | 0.16 | 通信(通信料(携帯電話) 等) | ▲0.10 |
| 設備修繕・維持(火災・地震保険料 等) | 0.14 | 肉類(鶏肉 等)        | ▲0.05 |

図5 総合指数の前年同月比に対する10大費目別寄与度の推移 2017.1～2020.3



(注) 前年同月比、寄与度は、各基準年の公表値による(2015年基準)。

図6 総合指数の前年同月比に対するエネルギー寄与度の推移 2017.1～2020.3



(注) エネルギーは、光熱・水道のうち電気代、都市ガス代、プロパンガス、灯油と交通・通信のうちガソリン。

### 3 前月との比較

～食料は下落 被服及び履物は上昇～

表3 10大費目指数の前月比、寄与度

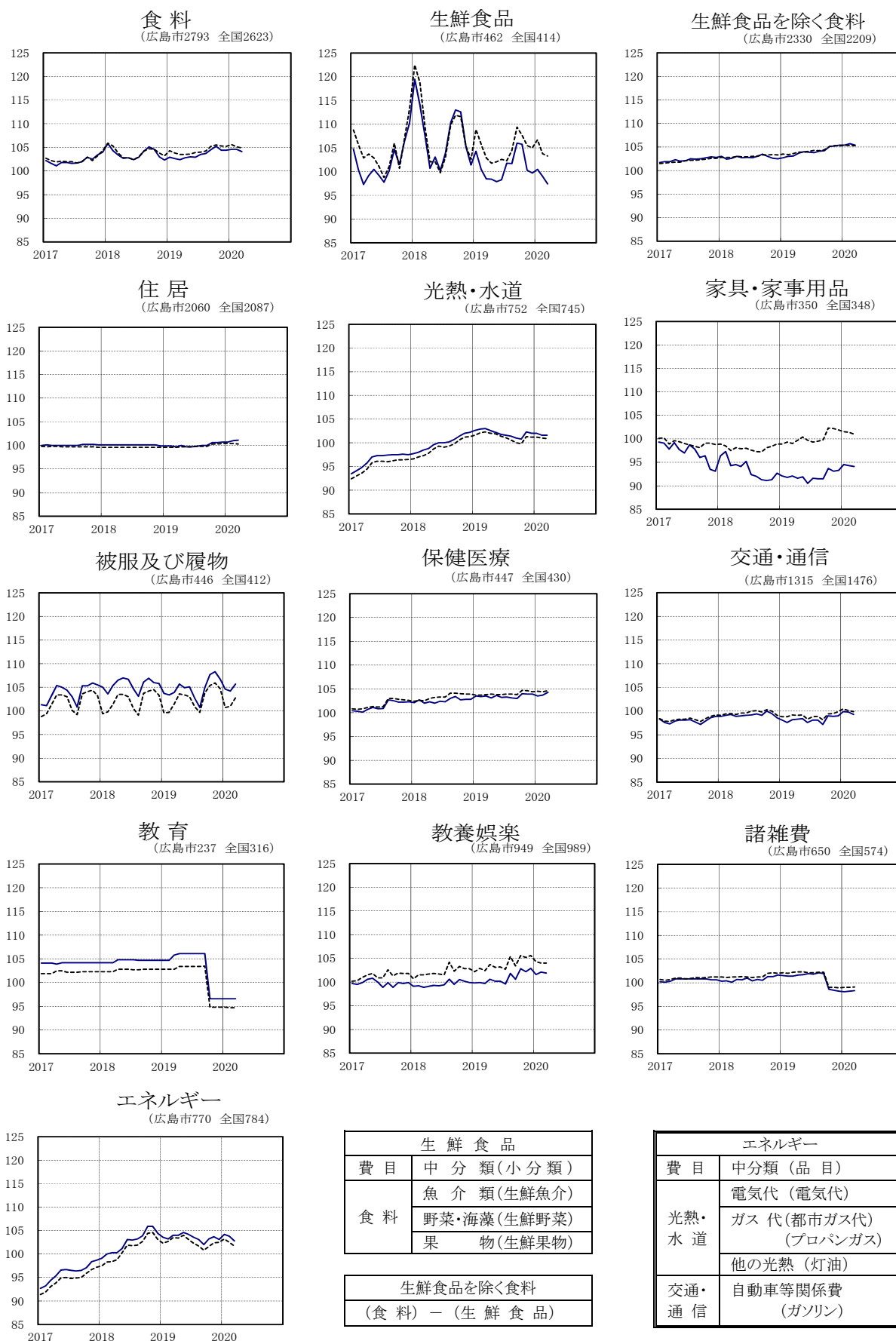
| 原数値     | 総合   | 食料    | 食料    |           | 住居   | 光熱・水道 | 家具・家事用品 | 被服及び履物 | 保健医療 | 交通・通信 | 教育   | 教養娯楽  | 諸雑費  | エネルギー |
|---------|------|-------|-------|-----------|------|-------|---------|--------|------|-------|------|-------|------|-------|
|         |      |       | 生鮮食品  | 生鮮食品を除く食料 |      |       |         |        |      |       |      |       |      |       |
| 前月比 (%) | ▲0.1 | ▲0.5  | ▲1.6  | ▲0.3      | 0.1  | 0.0   | ▲0.3    | 1.5    | 0.5  | ▲0.5  | 0.0  | ▲0.2  | 0.2  | ▲1.0  |
| 寄与度     | ▲0.1 | ▲0.15 | ▲0.07 | ▲0.08     | 0.03 | 0.00  | ▲0.01   | 0.07   | 0.02 | ▲0.06 | 0.00 | ▲0.02 | 0.01 | ▲0.08 |

表4 総合指数の前月比に寄与した主な内訳

| 上 昇                 |      | 下 落             |       |
|---------------------|------|-----------------|-------|
| 中分類 (主な品目)          | 寄与度  | 中分類 (主な品目)      | 寄与度   |
| 洋服                  | 0.06 | 肉類(鶏肉 等)        | ▲0.12 |
| 家賃(持家の帰属家賃 等)       | 0.03 | 自動車等関係費(ガソリン 等) | ▲0.08 |
| 教養娯楽耐久財(テレビ 等)      | 0.02 | 魚介類(かき(貝) 等)    | ▲0.04 |
| 医薬品・健康保持用摂取品(胃腸薬 等) | 0.02 | 果物(みかん 等)       | ▲0.03 |
| 交通(鉄道運賃(JR) 等)      | 0.02 | 教養娯楽サービス(宿泊料 等) | ▲0.03 |

図7 10大費目指数の推移 2015年=100, 2017.1~2020.3

グラフの右上の数値は、2015年基準指数のウェイト 広島市 — 全国 - - - - -



| 生鮮食品                       |             |
|----------------------------|-------------|
| 費目                         | 中分類(小分類)    |
| 食料                         | 魚介類(生鮮魚介)   |
|                            | 野菜・海藻(生鮮野菜) |
|                            | 果物(生鮮果物)    |
| 生鮮食品を除く食料<br>(食料) - (生鮮食品) |             |

| エネルギー |                        |
|-------|------------------------|
| 費目    | 中分類(品目)                |
| 光熱・水道 | 電気代(電気代)               |
|       | ガス代(都市ガス代)<br>(プロパンガス) |
| 交通・通信 | 他の光熱(灯油)               |
|       | 自動車等関係費<br>(ガソリン)      |

[参考] 【福山市の消費者物価指数】 2020年3月 (2015年=100)

1 概況

|                    | 指数    | 前年同月比 (%) | ポイント      | 前月比 (%) | ポイント     |
|--------------------|-------|-----------|-----------|---------|----------|
| 総合指数               | 101.9 | 0.8       | 22か月連続の上昇 | ▲0.2    | 3か月ぶりの下落 |
| 生鮮食品を除く総合指数        | 102.1 | 0.8       | 36か月連続の上昇 | ▲0.1    | 2か月ぶりの下落 |
| 生鮮食品及びエネルギーを除く総合指数 | 101.8 | 0.9       | 18か月連続の上昇 | ▲0.1    | 2か月ぶりの下落 |

2 前年同月との比較, 前月との比較

～前年同月比は食料が上昇 教育が下落

前月比は食料が下落 被服及び履物が上昇～

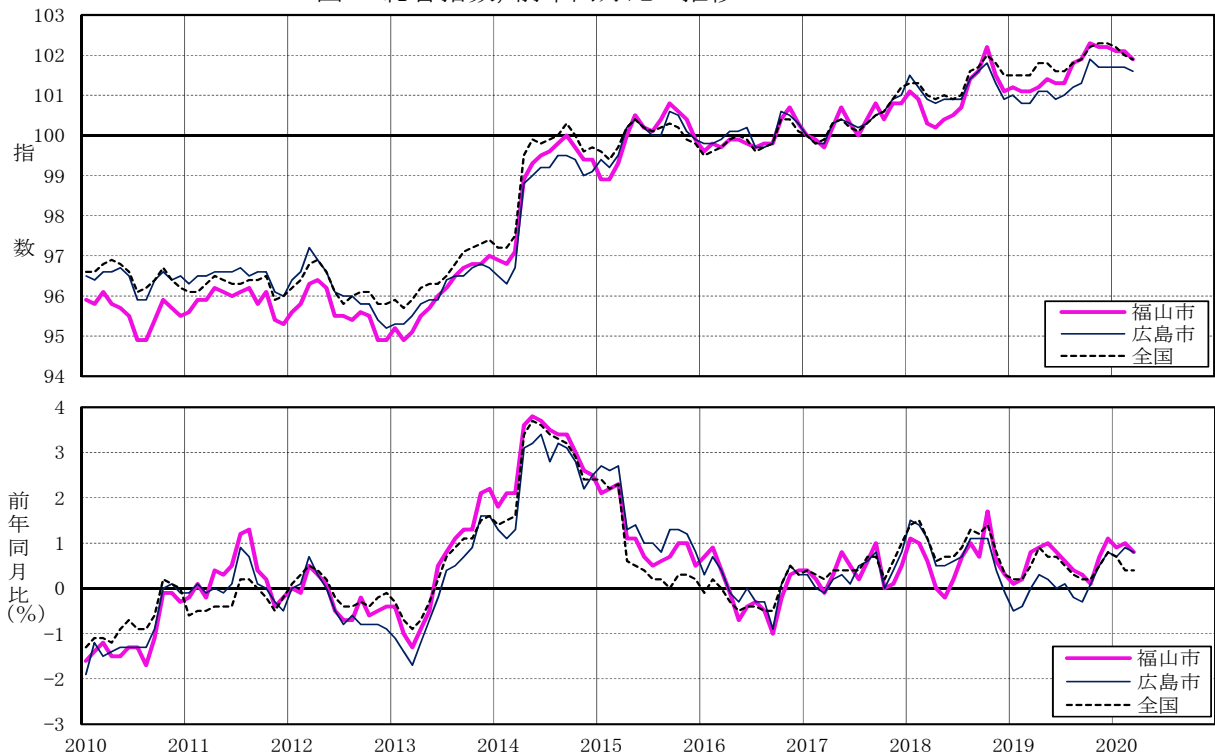
表5 10大費目指数, 前年同月比, 前月比, 寄与度

| 原数値       | 総合    | 食料    | 住居    | 光熱・水道 | 家具・家事用品 | 被服及び履物 | 保健医療  | 交通・通信 | 教育    | 教養娯楽  | 諸雑費   |
|-----------|-------|-------|-------|-------|---------|--------|-------|-------|-------|-------|-------|
| ウェイト      | 10000 | 2787  | 1890  | 724   | 388     | 406    | 431   | 1508  | 282   | 946   | 637   |
| 指数        | 101.9 | 104.5 | 99.4  | 104.4 | 95.0    | 110.1  | 104.3 | 99.1  | 97.0  | 104.5 | 97.2  |
| 前年同月比 (%) | 0.8   | 2.5   | 0.5   | ▲0.9  | 0.2     | 5.6    | 0.4   | 0.5   | ▲7.9  | 2.0   | ▲3.4  |
| 寄与度       | 0.8   | 0.70  | 0.10  | ▲0.07 | 0.01    | 0.23   | 0.02  | 0.07  | ▲0.23 | 0.19  | ▲0.22 |
| 前月比 (%)   | ▲0.2  | ▲0.8  | ▲0.1  | ▲0.2  | 0.5     | 2.7    | ▲0.1  | ▲0.2  | 0.0   | ▲0.3  | ▲0.2  |
| 寄与度       | ▲0.2  | ▲0.22 | ▲0.02 | ▲0.01 | 0.02    | 0.11   | 0.00  | ▲0.04 | 0.00  | ▲0.03 | ▲0.01 |

(注) 寄与度は、物価全体(総合)の上昇(下落)に、各費目がどれだけ影響したかを示したもの。

本来、寄与度の合計は、総合指数の前(年同)月に対する変化率となるが、四捨五入の関係で一致しない場合がある。

図8 総合指数, 前年同月比の推移 2010.1～2020.3



(注) 前年同月比は各基準年の公表値による。

# 【広島市の消費者物価指数】 2019年度平均 (2015年=100)

## 1 概況

|                    | 指数    | 前年度比 (%) | ポイント    |
|--------------------|-------|----------|---------|
| 総合指数               | 101.4 | 0.3      | 3年連続の上昇 |
| 生鮮食品を除く総合指数        | 101.5 | 0.5      | 3年連続の上昇 |
| 生鮮食品及びエネルギーを除く総合指数 | 101.3 | 0.6      | 2年ぶりの上昇 |

図9 総合指数, 前年度比の推移

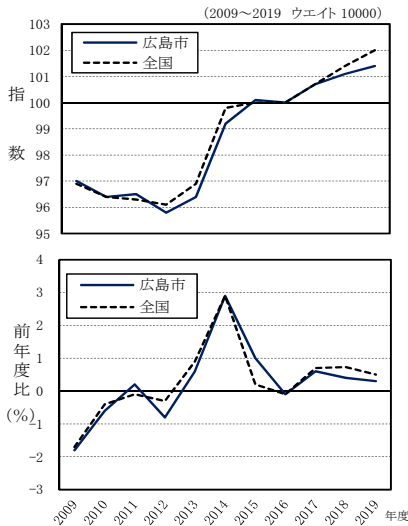


図10 生鮮食品を除く総合指数, 前年度比の推移

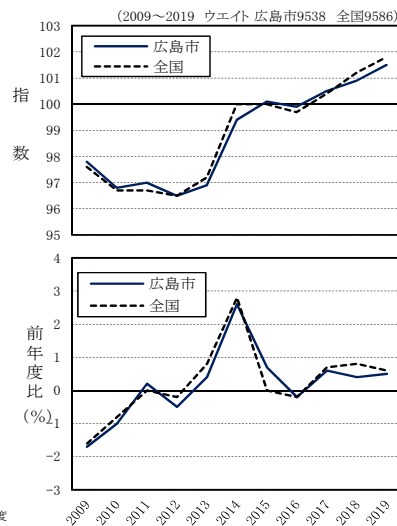
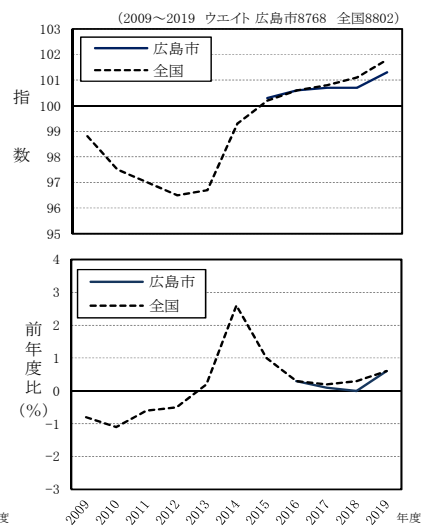


図11 生鮮食品及びエネルギーを除く総合指数, 前年度比の推移



(注) 前年度比は各基準年の公表値による。ウエイトの数値は2015年(平成27年)基準。

表6 総合, 生鮮食品を除く総合, 生鮮食品及びエネルギーを除く総合の指数, 前年度比

|                  |          | 2009年度 | 2010年度 | 2011年度 | 2012年度 | 2013年度 | 2014年度 | 2015年度 | 2016年度 | 2017年度 | 2018年度 | 2019年度 |
|------------------|----------|--------|--------|--------|--------|--------|--------|--------|--------|--------|--------|--------|
| 総合               | 指数       | 97.0   | 96.4   | 96.5   | 95.8   | 96.4   | 99.2   | 100.1  | 100.0  | 100.7  | 101.1  | 101.4  |
|                  | 前年度比 (%) | ▲ 1.8  | ▲ 0.6  | 0.2    | ▲ 0.8  | 0.6    | 2.9    | 1.0    | ▲ 0.1  | 0.6    | 0.4    | 0.3    |
| 生鮮食品を除く総合        | 指数       | 97.8   | 96.8   | 97.0   | 96.5   | 96.9   | 99.4   | 100.1  | 99.9   | 100.5  | 100.9  | 101.5  |
|                  | 前年度比 (%) | ▲ 1.7  | ▲ 1.0  | 0.2    | ▲ 0.5  | 0.4    | 2.6    | 0.7    | ▲ 0.2  | 0.6    | 0.4    | 0.5    |
| 生鮮食品及びエネルギーを除く総合 | 指数       | -      | -      | -      | -      | -      | -      | 100.3  | 100.6  | 100.7  | 100.7  | 101.3  |
|                  | 前年度比 (%) | -      | -      | -      | -      | -      | -      | *      | 0.3    | 0.1    | 0.0    | 0.6    |

(注) 前年度比は各基準年の公表値による。

## 2 前年度との比較

### ～食料は上昇 教育は下落～

表7 10大費目指数の前年度比, 寄与度

| 指数       | 総合    | 食料    | 食料     |           | 住居    | 光熱・水道 | 家具・家事用品 | 被服及び履物 | 保険医療  | 交通・通信  | 教育     | 教養娯楽  | 諸雑費    | エネルギー |
|----------|-------|-------|--------|-----------|-------|-------|---------|--------|-------|--------|--------|-------|--------|-------|
|          |       |       | 生鮮食品   | 生鮮食品を除く食糧 |       |       |         |        |       |        |        |       |        |       |
| 指数       | 101.4 | 104.0 | 100.6  | 104.7     | 100.3 | 101.7 | 92.6    | 105.1  | 103.6 | 98.6   | 101.3  | 101.4 | 100.1  | 103.5 |
| 前年度比 (%) | 0.3   | 0.8   | ▲ 3.7  | 1.7       | 0.3   | 0.6   | 0.1     | ▲ 0.2  | 0.7   | ▲ 0.3  | ▲ 3.4  | 1.6   | ▲ 1.0  | 0.0   |
| 寄与度      | 0.3   | 0.23  | ▲ 0.18 | 0.41      | 0.06  | 0.05  | 0.00    | ▲ 0.01 | 0.03  | ▲ 0.04 | ▲ 0.08 | 0.15  | ▲ 0.06 | 0.00  |

(注1) 寄与度は, 物価全体(総合)の上昇(下落)に, 各費目がどれだけ影響したかを示したものの。

本来, 寄与度の合計は, 総合指数の前年度に対する変化率となるが, 四捨五入の関係で一致しない場合がある。

(注2) エネルギーは, 光熱・水道のうち電気代, 都市ガス代, プロパンガス, 灯油と交通・通信のうちガソリン。

表8 総合指数の前年度比に寄与した主な内訳

| 上 昇                |      | 下 落            |       |
|--------------------|------|----------------|-------|
| 中分類 (主な品目)         | 寄与度  | 中分類 (主な品目)     | 寄与度   |
| 外食(ビール(外食)等)       | 0.15 | 他の諸雑費(保育所保育料等) | ▲0.14 |
| 菓子類(ケーキ等)          | 0.07 | 野菜・海藻(たまねぎ等)   | ▲0.13 |
| 調理食品(うなぎかば焼き等)     | 0.07 | 通信(通信料(携帯電話)等) | ▲0.12 |
| 教養娯楽サービス(講習料(料理)等) | 0.07 | 授業料(幼稚園保育料等)   | ▲0.11 |
| 自動車等関係費(車庫借料等)     | 0.06 | 洋服(女児用スカート等)   | ▲0.05 |

[参考] 【福山市の消費者物価指数】 2019年度平均 (2015年=100)

1 概況

|                    | 指 数   | 前年度比(%) | ポイント    |
|--------------------|-------|---------|---------|
| 総合指数               | 101.8 | 0.7     | 3年連続の上昇 |
| 生鮮食品を除く総合指数        | 101.9 | 0.9     | 3年連続の上昇 |
| 生鮮食品及びエネルギーを除く総合指数 | 101.5 | 1.0     | 2年ぶりの上昇 |

表9 総合、生鮮食品を除く総合、生鮮食品及びエネルギーを除く総合の指数、前年度比

|                  |         | 2009年度 | 2010年度 | 2011年度 | 2012年度 | 2013年度 | 2014年度 | 2015年度 | 2016年度 | 2017年度 | 2018年度 | 2019年度 |
|------------------|---------|--------|--------|--------|--------|--------|--------|--------|--------|--------|--------|--------|
|                  |         | 総合     | 指数     | 96.4   | 95.6   | 95.9   | 95.4   | 96.5   | 99.4   | 100.2  | 100.0  | 100.6  |
|                  | 前年度比(%) | ▲1.5   | ▲0.9   | 0.4    | ▲0.5   | 1.1    | 3.0    | 0.7    | ▲0.2   | 0.6    | 0.5    | 0.7    |
| 生鮮食品を除く総合        | 指数      | 97.2   | 96.2   | 96.6   | 96.2   | 97.1   | 99.7   | 100.1  | 99.7   | 100.4  | 101.0  | 101.9  |
|                  | 前年度比(%) | ▲1.4   | ▲1.1   | 0.5    | ▲0.4   | 1.0    | 2.7    | 0.4    | ▲0.5   | 0.7    | 0.6    | 0.9    |
| 生鮮食品及びエネルギーを除く総合 | 指数      |        |        |        |        |        |        | 100.0  | 100.2  | 100.5  | 100.6  | 101.5  |
|                  | 前年度比(%) |        |        |        |        |        |        | *      | 0.2    | 0.2    | 0.0    | 1.0    |

(注)前年度比は各基準年の公表値による。

2 前年度との比較

～光熱・水道は上昇 家具・家事用品は下落～

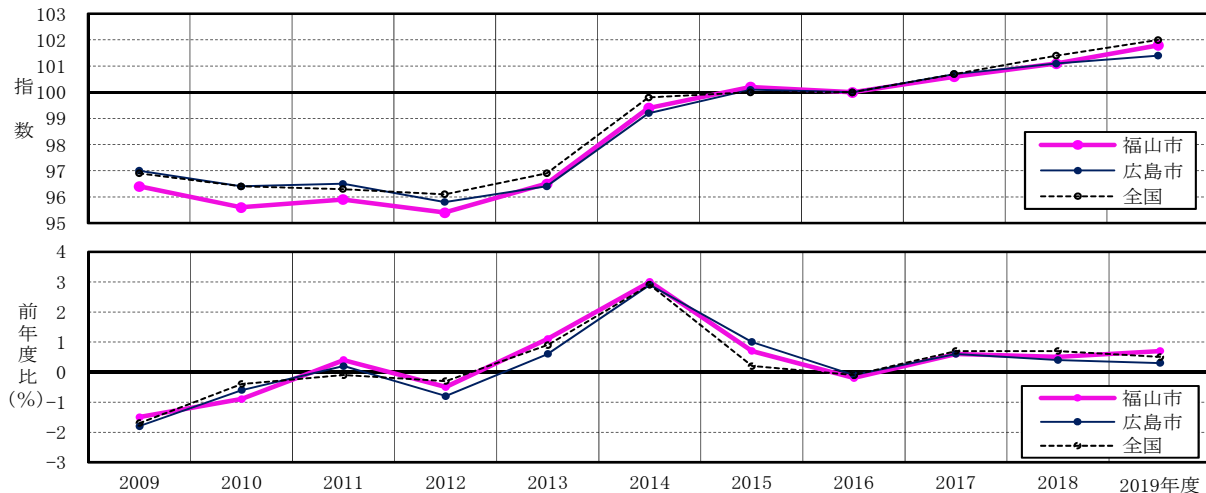
表10 10大費目指数の前年度比、寄与度

|         | 総合    | 食料    | 住居    | 光熱・水道 | 家具・家事用品 | 被服及び履物 | 保健医療  | 交通・通信 | 教育    | 教養娯楽  | 諸雑費  |
|---------|-------|-------|-------|-------|---------|--------|-------|-------|-------|-------|------|
| ウェイト    | 10000 | 2787  | 1890  | 724   | 388     | 406    | 431   | 1508  | 282   | 946   | 637  |
| 指 数     | 101.8 | 104.1 | 99.1  | 104.3 | 95.8    | 108.2  | 103.9 | 98.8  | 101.2 | 104.0 | 99.3 |
| 前年度比(%) | 0.7   | 1.6   | 0.1   | 0.6   | 2.2     | 1.5    | 0.5   | ▲0.4  | ▲3.2  | 2.6   | ▲0.8 |
| 寄与度     | 0.7   | ▲0.01 | ▲0.04 | 0.30  | ▲0.07   | 0.02   | 0.06  | 0.12  | 0.01  | 0.06  | 0.05 |

(注) 寄与度は、物価全体(総合)の上昇(下落)に、各費目がどれだけ影響したかを示したもの。

本来、寄与度の合計は、総合指数の前年度に対する変化率となるが、四捨五入の関係で一致しない場合がある。

図12 総合指数、前年度比の推移 2009～2019



(注)前年度比は各基準年の公表値による。

第1-1表 10大費目指数

| 年 月      | 総 合   |            |                | 生鮮食品を除く総合 |            |                | 生 鮮 食 品 及 び<br>エネルギーを除く総合 |            |                | 食料(酒類を除く)及び<br>エネルギーを除く総合 |            |                |
|----------|-------|------------|----------------|-----------|------------|----------------|---------------------------|------------|----------------|---------------------------|------------|----------------|
|          | 指数    | 前月比<br>(%) | 前年(同月)比<br>(%) | 指数        | 前月比<br>(%) | 前年(同月)比<br>(%) | 指数                        | 前月比<br>(%) | 前年(同月)比<br>(%) | 指数                        | 前月比<br>(%) | 前年(同月)比<br>(%) |
| 2017年 平均 | 100.4 | -          | 0.3            | 100.3     | -          | 0.4            | 100.7                     | -          | 0.0            | 100.1                     | -          | ▲ 0.2          |
| 2018年    | 101.2 | -          | 0.8            | 100.9     | -          | 0.6            | 100.7                     | -          | 0.1            | 100.0                     | -          | ▲ 0.1          |
| 2019年    | 101.2 | -          | 0.1            | 101.2     | -          | 0.4            | 101.0                     | -          | 0.3            | 100.0                     | -          | 0.0            |
| 2020年    |       |            |                |           |            |                |                           |            |                |                           |            |                |
| 2017年 1月 | 100.0 | ▲ 0.2      | 0.3            | 99.8      | ▲ 0.2      | 0.0            | 100.4                     | ▲ 0.3      | 0.1            | 100.0                     | ▲ 0.3      | 0.0            |
| 2        | 99.8  | ▲ 0.2      | 0.0            | 99.8      | 0.0        | 0.1            | 100.3                     | ▲ 0.1      | 0.0            | 99.8                      | ▲ 0.2      | ▲ 0.1          |
| 3        | 99.8  | 0.0        | ▲ 0.1          | 99.9      | 0.1        | 0.1            | 100.4                     | 0.0        | ▲ 0.1          | 99.8                      | 0.0        | ▲ 0.3          |
| 4        | 100.3 | 0.6        | 0.2            | 100.4     | 0.5        | 0.3            | 100.8                     | 0.5        | 0.0            | 100.4                     | 0.5        | ▲ 0.3          |
| 5        | 100.4 | 0.1        | 0.3            | 100.4     | 0.0        | 0.3            | 100.8                     | ▲ 0.1      | ▲ 0.1          | 100.4                     | 0.0        | ▲ 0.3          |
| 6        | 100.3 | ▲ 0.2      | 0.1            | 100.3     | ▲ 0.1      | 0.2            | 100.6                     | ▲ 0.1      | ▲ 0.2          | 100.2                     | ▲ 0.1      | ▲ 0.3          |
| 7        | 100.2 | ▲ 0.1      | 0.5            | 100.3     | 0.0        | 0.6            | 100.6                     | 0.0        | 0.2            | 100.1                     | ▲ 0.1      | 0.0            |
| 8        | 100.3 | 0.1        | 0.6            | 100.3     | 0.0        | 0.6            | 100.6                     | 0.0        | 0.1            | 100.1                     | 0.0        | 0.0            |
| 9        | 100.5 | 0.2        | 0.8            | 100.3     | 0.0        | 0.8            | 100.7                     | 0.0        | 0.3            | 100.1                     | 0.0        | 0.0            |
| 10       | 100.6 | 0.1        | 0.0            | 100.6     | 0.3        | 0.6            | 100.9                     | 0.2        | 0.1            | 100.4                     | 0.3        | ▲ 0.2          |
| 11       | 100.9 | 0.3        | 0.4            | 100.6     | 0.0        | 0.7            | 100.8                     | ▲ 0.1      | 0.1            | 100.2                     | ▲ 0.2      | ▲ 0.2          |
| 12       | 101.0 | 0.2        | 0.8            | 100.6     | 0.0        | 0.6            | 100.8                     | ▲ 0.1      | 0.1            | 100.2                     | ▲ 0.1      | ▲ 0.2          |
| 2018年 1月 | 101.5 | 0.5        | 1.5            | 100.7     | 0.1        | 0.9            | 100.8                     | 0.0        | 0.4            | 100.1                     | 0.0        | 0.1            |
| 2        | 101.2 | ▲ 0.3      | 1.4            | 100.6     | ▲ 0.1      | 0.8            | 100.6                     | ▲ 0.2      | 0.3            | 100.1                     | 0.0        | 0.3            |
| 3        | 100.9 | ▲ 0.3      | 1.1            | 100.6     | 0.0        | 0.7            | 100.6                     | 0.0        | 0.2            | 100.0                     | ▲ 0.1      | 0.1            |
| 4        | 100.8 | ▲ 0.1      | 0.5            | 100.8     | 0.3        | 0.4            | 100.9                     | 0.3        | 0.0            | 100.2                     | 0.2        | ▲ 0.2          |
| 5        | 100.9 | 0.1        | 0.5            | 100.8     | 0.0        | 0.4            | 100.8                     | ▲ 0.1      | 0.0            | 100.2                     | 0.0        | ▲ 0.2          |
| 6        | 100.9 | 0.0        | 0.6            | 101.0     | 0.2        | 0.6            | 100.8                     | 0.0        | 0.1            | 100.1                     | 0.0        | ▲ 0.1          |
| 7        | 100.9 | ▲ 0.1      | 0.7            | 100.7     | ▲ 0.2      | 0.4            | 100.5                     | ▲ 0.3      | ▲ 0.1          | 99.8                      | ▲ 0.3      | ▲ 0.3          |
| 8        | 101.4 | 0.5        | 1.1            | 100.9     | 0.2        | 0.6            | 100.7                     | 0.2        | 0.1            | 100.0                     | 0.2        | ▲ 0.1          |
| 9        | 101.6 | 0.2        | 1.1            | 101.0     | 0.1        | 0.7            | 100.8                     | 0.1        | 0.1            | 99.9                      | ▲ 0.1      | ▲ 0.2          |
| 10       | 101.8 | 0.2        | 1.1            | 101.3     | 0.2        | 0.7            | 100.8                     | 0.1        | 0.0            | 100.1                     | 0.2        | ▲ 0.3          |
| 11       | 101.3 | ▲ 0.5      | 0.4            | 101.1     | ▲ 0.2      | 0.4            | 100.6                     | ▲ 0.2      | ▲ 0.2          | 100.0                     | ▲ 0.1      | ▲ 0.2          |
| 12       | 100.9 | ▲ 0.3      | ▲ 0.1          | 100.9     | ▲ 0.1      | 0.3            | 100.6                     | 0.0        | ▲ 0.1          | 100.0                     | 0.0        | ▲ 0.2          |
| 2019年 1月 | 101.0 | 0.0        | ▲ 0.5          | 100.8     | ▲ 0.1      | 0.2            | 100.6                     | 0.0        | ▲ 0.2          | 99.9                      | ▲ 0.1      | ▲ 0.2          |
| 2        | 100.8 | ▲ 0.2      | ▲ 0.4          | 100.8     | 0.0        | 0.3            | 100.6                     | 0.1        | 0.0            | 99.8                      | ▲ 0.1      | ▲ 0.3          |
| 3        | 100.8 | 0.0        | 0.0            | 100.9     | 0.1        | 0.4            | 100.7                     | 0.0        | 0.1            | 99.8                      | 0.0        | ▲ 0.2          |
| 4        | 101.1 | 0.3        | 0.3            | 101.3     | 0.3        | 0.5            | 101.0                     | 0.3        | 0.2            | 100.1                     | 0.3        | 0.0            |
| 5        | 101.1 | 0.0        | 0.2            | 101.3     | 0.0        | 0.4            | 101.0                     | ▲ 0.1      | 0.2            | 99.9                      | ▲ 0.2      | ▲ 0.2          |
| 6        | 100.9 | ▲ 0.2      | 0.0            | 101.0     | ▲ 0.2      | 0.1            | 100.7                     | ▲ 0.2      | 0.0            | 99.7                      | ▲ 0.3      | ▲ 0.5          |
| 7        | 101.0 | 0.1        | 0.1            | 101.0     | ▲ 0.1      | 0.2            | 100.7                     | 0.0        | 0.2            | 99.7                      | 0.0        | ▲ 0.2          |
| 8        | 101.2 | 0.2        | ▲ 0.2          | 101.2     | 0.2        | 0.2            | 101.0                     | 0.3        | 0.3            | 99.9                      | 0.3        | ▲ 0.1          |
| 9        | 101.3 | 0.1        | ▲ 0.3          | 101.1     | ▲ 0.1      | 0.1            | 101.0                     | 0.0        | 0.2            | 99.9                      | 0.0        | 0.0            |
| 10       | 101.9 | 0.6        | 0.1            | 101.7     | 0.6        | 0.5            | 101.6                     | 0.6        | 0.7            | 100.4                     | 0.5        | 0.3            |
| 11       | 101.7 | ▲ 0.2      | 0.5            | 101.8     | 0.1        | 0.7            | 101.6                     | 0.0        | 1.0            | 100.4                     | 0.0        | 0.5            |
| 12       | 101.7 | 0.0        | 0.8            | 101.8     | 0.0        | 0.9            | 101.7                     | 0.1        | 1.1            | 100.5                     | 0.0        | 0.5            |
| 2020年 1月 | 101.7 | 0.0        | 0.7            | 101.7     | ▲ 0.1      | 0.9            | 101.5                     | ▲ 0.2      | 0.9            | 100.2                     | ▲ 0.2      | 0.3            |
| 2        | 101.7 | 0.1        | 0.9            | 101.9     | 0.1        | 1.0            | 101.7                     | 0.2        | 1.1            | 100.3                     | 0.1        | 0.5            |
| 3        | 101.6 | ▲ 0.1      | 0.8            | 101.8     | 0.0        | 0.9            | 101.7                     | 0.0        | 1.1            | 100.5                     | 0.2        | 0.7            |
| 4        |       |            |                |           |            |                |                           |            |                |                           |            |                |
| 5        |       |            |                |           |            |                |                           |            |                |                           |            |                |
| 6        |       |            |                |           |            |                |                           |            |                |                           |            |                |
| 7        |       |            |                |           |            |                |                           |            |                |                           |            |                |
| 8        |       |            |                |           |            |                |                           |            |                |                           |            |                |
| 9        |       |            |                |           |            |                |                           |            |                |                           |            |                |
| 10       |       |            |                |           |            |                |                           |            |                |                           |            |                |
| 11       |       |            |                |           |            |                |                           |            |                |                           |            |                |
| 12       |       |            |                |           |            |                |                           |            |                |                           |            |                |

(注1) 前年(同月)比は各基準年の公表値による。

(注2) 生鮮食品…生鮮魚介, 生鮮野菜, 生鮮果物



## (広島市)

2015年=100

| 食料    | 生鮮食品  |           | 住居    | 光熱・水道 | 家具・家事用品 | 被服及び履物 | 保健医療  | 交通・通信 | 教育    | 教養娯楽  | 諸雑費   | エネルギー |
|-------|-------|-----------|-------|-------|---------|--------|-------|-------|-------|-------|-------|-------|
|       | 生鮮食品  | 生鮮食品を除く食料 |       |       |         |        |       |       |       |       |       |       |
| 102.2 | 101.8 | 102.3     | 100.1 | 96.4  | 97.1    | 103.8  | 101.3 | 98.0  | 104.1 | 99.8  | 100.6 | 96.0  |
| 103.6 | 107.6 | 102.8     | 100.1 | 99.9  | 93.6    | 105.6  | 102.6 | 99.2  | 104.6 | 99.6  | 100.7 | 102.5 |
| 103.5 | 101.1 | 104.0     | 100.0 | 102.0 | 92.0    | 104.8  | 103.5 | 98.2  | 103.5 | 100.9 | 100.9 | 103.5 |
| 102.2 | 104.7 | 101.7     | 100.0 | 93.5  | 99.3    | 101.3  | 100.4 | 98.3  | 104.1 | 99.7  | 100.2 | 92.7  |
| 101.6 | 100.4 | 101.9     | 100.1 | 94.1  | 99.1    | 101.1  | 100.3 | 97.6  | 104.1 | 99.5  | 100.1 | 93.2  |
| 101.1 | 97.3  | 101.9     | 100.0 | 94.8  | 97.8    | 103.3  | 100.1 | 97.3  | 104.1 | 99.9  | 100.3 | 94.4  |
| 101.8 | 99.2  | 102.3     | 100.0 | 95.7  | 99.2    | 105.4  | 100.7 | 97.9  | 103.9 | 100.6 | 100.8 | 95.3  |
| 101.8 | 100.5 | 102.0     | 100.0 | 97.0  | 97.7    | 105.0  | 101.1 | 98.1  | 104.2 | 100.8 | 100.8 | 96.6  |
| 101.6 | 99.2  | 102.1     | 100.0 | 97.3  | 97.0    | 104.4  | 100.8 | 98.1  | 104.2 | 100.0 | 100.8 | 96.7  |
| 101.7 | 97.8  | 102.5     | 100.0 | 97.3  | 98.7    | 103.0  | 100.9 | 98.2  | 104.2 | 98.9  | 100.8 | 96.5  |
| 102.0 | 100.2 | 102.4     | 100.0 | 97.4  | 97.8    | 100.8  | 102.7 | 97.7  | 104.2 | 99.9  | 100.8 | 96.4  |
| 102.9 | 104.7 | 102.5     | 100.2 | 97.5  | 96.0    | 105.3  | 102.5 | 97.2  | 104.2 | 98.9  | 100.8 | 96.5  |
| 102.5 | 101.5 | 102.7     | 100.2 | 97.5  | 96.4    | 105.3  | 102.2 | 97.9  | 104.2 | 99.9  | 100.8 | 97.1  |
| 103.4 | 106.3 | 102.9     | 100.2 | 97.6  | 93.5    | 105.9  | 102.2 | 98.6  | 104.2 | 99.7  | 100.6 | 98.4  |
| 104.0 | 110.3 | 102.8     | 100.1 | 97.5  | 93.1    | 105.5  | 102.3 | 98.9  | 104.2 | 99.9  | 100.6 | 98.7  |
| 105.8 | 119.5 | 103.0     | 100.1 | 97.7  | 96.4    | 105.0  | 102.1 | 98.9  | 104.2 | 99.1  | 100.3 | 99.1  |
| 104.3 | 114.1 | 102.4     | 100.1 | 98.0  | 97.3    | 103.6  | 102.7 | 99.1  | 104.2 | 99.2  | 100.4 | 100.0 |
| 103.4 | 107.5 | 102.6     | 100.1 | 98.5  | 94.3    | 105.4  | 102.0 | 99.3  | 104.2 | 98.9  | 100.1 | 100.3 |
| 102.7 | 100.7 | 103.0     | 100.1 | 98.8  | 94.5    | 106.5  | 102.3 | 98.9  | 104.8 | 99.1  | 100.7 | 100.3 |
| 102.8 | 103.1 | 102.7     | 100.1 | 99.6  | 94.1    | 107.0  | 102.0 | 99.0  | 104.8 | 99.3  | 100.6 | 101.2 |
| 102.4 | 100.2 | 102.8     | 100.1 | 100.0 | 95.2    | 106.7  | 102.4 | 99.1  | 104.8 | 99.2  | 101.0 | 103.1 |
| 102.9 | 103.9 | 102.7     | 100.1 | 100.0 | 92.4    | 104.7  | 102.3 | 99.2  | 104.8 | 99.4  | 100.4 | 103.0 |
| 104.2 | 110.3 | 103.0     | 100.1 | 100.2 | 92.0    | 103.1  | 103.0 | 99.4  | 104.7 | 100.6 | 100.7 | 103.2 |
| 105.1 | 113.0 | 103.5     | 100.1 | 100.7 | 91.3    | 106.1  | 103.4 | 99.1  | 104.7 | 99.5  | 100.5 | 103.9 |
| 104.6 | 112.6 | 103.0     | 100.1 | 101.4 | 91.1    | 106.9  | 102.7 | 100.0 | 104.7 | 100.5 | 101.3 | 105.9 |
| 103.0 | 105.3 | 102.6     | 100.1 | 102.0 | 91.3    | 106.0  | 102.8 | 99.5  | 104.7 | 100.2 | 101.3 | 105.9 |
| 102.3 | 101.4 | 102.5     | 99.9  | 102.2 | 92.7    | 105.8  | 102.8 | 98.6  | 104.7 | 99.9  | 101.6 | 104.4 |
| 102.9 | 104.3 | 102.7     | 99.9  | 102.6 | 92.1    | 103.7  | 103.5 | 98.1  | 104.7 | 99.8  | 101.5 | 103.6 |
| 102.6 | 100.5 | 103.0     | 99.9  | 102.9 | 91.8    | 103.4  | 103.4 | 97.6  | 104.7 | 99.9  | 101.4 | 103.2 |
| 102.4 | 98.5  | 103.1     | 99.7  | 103.0 | 92.1    | 103.9  | 103.5 | 98.2  | 105.8 | 99.7  | 101.4 | 104.0 |
| 102.8 | 98.4  | 103.7     | 100.0 | 102.6 | 91.6    | 105.7  | 103.1 | 98.3  | 106.1 | 100.6 | 101.6 | 104.0 |
| 103.0 | 97.9  | 104.0     | 99.7  | 102.2 | 91.9    | 104.9  | 103.6 | 98.4  | 106.1 | 100.2 | 101.7 | 104.6 |
| 102.9 | 98.3  | 103.9     | 99.7  | 101.8 | 90.5    | 105.1  | 103.2 | 97.6  | 106.1 | 100.2 | 101.9 | 104.2 |
| 103.5 | 101.8 | 103.8     | 99.8  | 101.6 | 91.6    | 102.7  | 103.3 | 98.1  | 106.1 | 99.6  | 101.8 | 103.6 |
| 103.7 | 101.7 | 104.1     | 100.0 | 101.4 | 91.5    | 100.7  | 103.1 | 98.1  | 106.1 | 101.8 | 102.1 | 103.1 |
| 104.5 | 106.0 | 104.2     | 100.0 | 101.0 | 91.5    | 104.9  | 103.0 | 97.2  | 106.1 | 100.6 | 101.9 | 102.0 |
| 105.2 | 105.8 | 105.1     | 100.6 | 100.8 | 93.7    | 107.7  | 104.0 | 99.0  | 96.6  | 102.8 | 98.6  | 103.2 |
| 104.4 | 100.3 | 105.2     | 100.6 | 102.3 | 93.1    | 108.3  | 103.9 | 98.9  | 96.6  | 102.2 | 98.4  | 103.7 |
| 104.4 | 99.7  | 105.4     | 100.7 | 102.0 | 93.3    | 106.7  | 103.9 | 99.0  | 96.6  | 102.9 | 98.2  | 103.1 |
| 104.6 | 100.5 | 105.4     | 100.7 | 102.0 | 94.5    | 104.6  | 103.5 | 99.9  | 96.6  | 101.6 | 98.1  | 104.2 |
| 104.6 | 99.0  | 105.7     | 101.0 | 101.6 | 94.3    | 104.2  | 103.7 | 99.8  | 96.6  | 102.1 | 98.2  | 103.8 |
| 104.1 | 97.4  | 105.4     | 101.1 | 101.6 | 94.1    | 105.7  | 104.3 | 99.3  | 96.6  | 101.9 | 98.3  | 102.8 |

(注3) エネルギー…電気代, 都市ガス代, プロパンガス, 灯油, ガソリン

第1-2表 10大費目指数

| 年 月      | 総 合   |            |                | 生鮮食品を除く総合 |            |                | 生 鮮 食 品 及 び<br>エネルギーを除く総合 |            |                | 食料(酒類を除く)及び<br>エネルギーを除く総合 |            |                |
|----------|-------|------------|----------------|-----------|------------|----------------|---------------------------|------------|----------------|---------------------------|------------|----------------|
|          | 指数    | 前月比<br>(%) | 前年(同月)比<br>(%) | 指数        | 前月比<br>(%) | 前年(同月)比<br>(%) | 指数                        | 前月比<br>(%) | 前年(同月)比<br>(%) | 指数                        | 前月比<br>(%) | 前年(同月)比<br>(%) |
| 2017年 平均 | 100.4 | -          | 0.5            | 100.2     | -          | 0.5            | 100.7                     | -          | 0.1            | 100.3                     | -          | ▲ 0.1          |
| 2018年    | 101.3 | -          | 1.0            | 101.0     | -          | 0.9            | 101.0                     | -          | 0.4            | 100.4                     | -          | 0.1            |
| 2019年    | 101.8 | -          | 0.5            | 101.7     | -          | 0.6            | 101.6                     | -          | 0.6            | 100.8                     | -          | 0.4            |
| 2020年    |       |            |                |           |            |                |                           |            |                |                           |            |                |
| 2017年 1月 | 100.0 | ▲ 0.2      | 0.4            | 99.6      | ▲ 0.2      | 0.1            | 100.3                     | ▲ 0.3      | 0.2            | 99.9                      | ▲ 0.5      | 0.1            |
| 2        | 99.8  | ▲ 0.1      | 0.3            | 99.6      | 0.0        | 0.2            | 100.3                     | 0.0        | 0.1            | 99.8                      | ▲ 0.1      | ▲ 0.1          |
| 3        | 99.9  | 0.1        | 0.2            | 99.8      | 0.2        | 0.2            | 100.4                     | 0.1        | ▲ 0.1          | 99.9                      | 0.1        | ▲ 0.3          |
| 4        | 100.3 | 0.4        | 0.4            | 100.1     | 0.4        | 0.3            | 100.7                     | 0.3        | 0.0            | 100.3                     | 0.4        | ▲ 0.3          |
| 5        | 100.4 | 0.1        | 0.4            | 100.3     | 0.2        | 0.4            | 100.8                     | 0.1        | 0.0            | 100.4                     | 0.1        | ▲ 0.2          |
| 6        | 100.2 | ▲ 0.1      | 0.4            | 100.2     | ▲ 0.1      | 0.4            | 100.7                     | ▲ 0.1      | 0.0            | 100.3                     | ▲ 0.1      | ▲ 0.2          |
| 7        | 100.1 | ▲ 0.2      | 0.4            | 100.1     | ▲ 0.1      | 0.5            | 100.6                     | ▲ 0.1      | 0.1            | 100.2                     | ▲ 0.1      | ▲ 0.1          |
| 8        | 100.3 | 0.2        | 0.7            | 100.3     | 0.1        | 0.7            | 100.8                     | 0.2        | 0.2            | 100.4                     | 0.2        | 0.0            |
| 9        | 100.5 | 0.2        | 0.7            | 100.3     | 0.0        | 0.7            | 100.8                     | 0.0        | 0.2            | 100.3                     | 0.0        | 0.0            |
| 10       | 100.6 | 0.0        | 0.2            | 100.6     | 0.3        | 0.8            | 101.0                     | 0.2        | 0.2            | 100.6                     | 0.2        | 0.0            |
| 11       | 100.9 | 0.4        | 0.6            | 100.7     | 0.1        | 0.9            | 101.0                     | 0.0        | 0.3            | 100.6                     | 0.0        | 0.1            |
| 12       | 101.2 | 0.3        | 1.0            | 100.7     | 0.0        | 0.9            | 101.0                     | ▲ 0.1      | 0.3            | 100.5                     | ▲ 0.1      | 0.1            |
| 2018年 1月 | 101.3 | 0.1        | 1.4            | 100.4     | ▲ 0.2      | 0.9            | 100.7                     | ▲ 0.3      | 0.4            | 100.0                     | ▲ 0.4      | 0.1            |
| 2        | 101.3 | 0.0        | 1.5            | 100.6     | 0.1        | 1.0            | 100.8                     | 0.1        | 0.5            | 100.2                     | 0.1        | 0.3            |
| 3        | 101.0 | ▲ 0.3      | 1.1            | 100.6     | 0.1        | 0.9            | 100.8                     | 0.1        | 0.5            | 100.2                     | 0.1        | 0.3            |
| 4        | 100.9 | ▲ 0.1      | 0.6            | 100.9     | 0.2        | 0.7            | 101.0                     | 0.2        | 0.4            | 100.5                     | 0.2        | 0.1            |
| 5        | 101.0 | 0.1        | 0.7            | 101.0     | 0.1        | 0.7            | 101.1                     | 0.0        | 0.3            | 100.5                     | 0.0        | 0.1            |
| 6        | 100.9 | ▲ 0.1      | 0.7            | 101.0     | 0.0        | 0.8            | 100.9                     | ▲ 0.2      | 0.2            | 100.3                     | ▲ 0.2      | 0.0            |
| 7        | 101.0 | 0.1        | 0.9            | 100.9     | ▲ 0.1      | 0.8            | 100.9                     | 0.0        | 0.3            | 100.2                     | ▲ 0.1      | 0.0            |
| 8        | 101.6 | 0.5        | 1.3            | 101.2     | 0.3        | 0.9            | 101.2                     | 0.3        | 0.4            | 100.6                     | 0.4        | 0.2            |
| 9        | 101.7 | 0.1        | 1.2            | 101.3     | 0.0        | 1.0            | 101.1                     | 0.0        | 0.4            | 100.5                     | ▲ 0.1      | 0.1            |
| 10       | 102.0 | 0.3        | 1.4            | 101.6     | 0.3        | 1.0            | 101.4                     | 0.2        | 0.4            | 100.7                     | 0.3        | 0.2            |
| 11       | 101.8 | ▲ 0.3      | 0.8            | 101.6     | 0.0        | 0.9            | 101.3                     | 0.0        | 0.3            | 100.7                     | ▲ 0.1      | 0.1            |
| 12       | 101.5 | ▲ 0.3      | 0.3            | 101.4     | ▲ 0.2      | 0.7            | 101.3                     | ▲ 0.1      | 0.3            | 100.6                     | ▲ 0.1      | 0.1            |
| 2019年 1月 | 101.5 | 0.1        | 0.2            | 101.2     | ▲ 0.2      | 0.8            | 101.1                     | ▲ 0.2      | 0.4            | 100.4                     | ▲ 0.2      | 0.3            |
| 2        | 101.5 | 0.0        | 0.2            | 101.3     | 0.1        | 0.7            | 101.2                     | 0.1        | 0.4            | 100.5                     | 0.1        | 0.3            |
| 3        | 101.5 | 0.0        | 0.5            | 101.5     | 0.1        | 0.8            | 101.3                     | 0.1        | 0.4            | 100.5                     | 0.1        | 0.3            |
| 4        | 101.8 | 0.3        | 0.9            | 101.8     | 0.3        | 0.9            | 101.6                     | 0.3        | 0.6            | 100.9                     | 0.4        | 0.5            |
| 5        | 101.8 | 0.0        | 0.7            | 101.8     | 0.0        | 0.8            | 101.6                     | ▲ 0.1      | 0.5            | 100.8                     | ▲ 0.1      | 0.3            |
| 6        | 101.6 | ▲ 0.1      | 0.7            | 101.6     | ▲ 0.2      | 0.6            | 101.5                     | ▲ 0.1      | 0.5            | 100.6                     | ▲ 0.2      | 0.3            |
| 7        | 101.6 | ▲ 0.1      | 0.5            | 101.5     | ▲ 0.1      | 0.6            | 101.5                     | 0.0        | 0.6            | 100.5                     | 0.0        | 0.4            |
| 8        | 101.8 | 0.3        | 0.3            | 101.7     | 0.2        | 0.5            | 101.7                     | 0.3        | 0.6            | 100.9                     | 0.4        | 0.4            |
| 9        | 101.9 | 0.1        | 0.2            | 101.6     | ▲ 0.1      | 0.3            | 101.7                     | ▲ 0.1      | 0.5            | 100.8                     | ▲ 0.1      | 0.3            |
| 10       | 102.2 | 0.3        | 0.2            | 102.0     | 0.4        | 0.4            | 102.0                     | 0.4        | 0.7            | 101.1                     | 0.3        | 0.3            |
| 11       | 102.3 | 0.1        | 0.5            | 102.2     | 0.2        | 0.5            | 102.1                     | 0.1        | 0.8            | 101.1                     | 0.1        | 0.5            |
| 12       | 102.3 | 0.0        | 0.8            | 102.2     | 0.0        | 0.7            | 102.1                     | 0.0        | 0.9            | 101.2                     | 0.0        | 0.5            |
| 2020年 1月 | 102.2 | ▲ 0.1      | 0.7            | 102.0     | ▲ 0.2      | 0.8            | 101.9                     | ▲ 0.2      | 0.8            | 100.8                     | ▲ 0.4      | 0.4            |
| 2        | 102.0 | ▲ 0.2      | 0.4            | 101.9     | ▲ 0.1      | 0.6            | 101.8                     | ▲ 0.1      | 0.6            | 100.7                     | ▲ 0.1      | 0.2            |
| 3        | 101.9 | 0.0        | 0.4            | 101.9     | 0.0        | 0.4            | 101.9                     | 0.1        | 0.6            | 100.8                     | 0.1        | 0.3            |
| 4        |       |            |                |           |            |                |                           |            |                |                           |            |                |
| 5        |       |            |                |           |            |                |                           |            |                |                           |            |                |
| 6        |       |            |                |           |            |                |                           |            |                |                           |            |                |
| 7        |       |            |                |           |            |                |                           |            |                |                           |            |                |
| 8        |       |            |                |           |            |                |                           |            |                |                           |            |                |
| 9        |       |            |                |           |            |                |                           |            |                |                           |            |                |
| 10       |       |            |                |           |            |                |                           |            |                |                           |            |                |
| 11       |       |            |                |           |            |                |                           |            |                |                           |            |                |
| 12       |       |            |                |           |            |                |                           |            |                |                           |            |                |

(注1) 前年(同月)比は各基準年の公表値による。

(注2) 生鮮食品…生鮮魚介, 生鮮野菜, 生鮮果物

## (全国)

2015年=100

| 食料    | 食料    |           | 住居    | 光熱・水道 | 家具・家事用品 | 被服及び履物 | 保健医療  | 交通・通信 | 教育    | 教養娯楽  | 諸雑費   | エネルギー |
|-------|-------|-----------|-------|-------|---------|--------|-------|-------|-------|-------|-------|-------|
|       | 生鮮食品  | 生鮮食品を除く食料 |       |       |         |        |       |       |       |       |       |       |
| 102.4 | 104.3 | 102.1     | 99.7  | 95.2  | 99.1    | 102.0  | 101.8 | 98.3  | 102.2 | 101.3 | 100.9 | 94.6  |
| 103.9 | 108.3 | 103.1     | 99.6  | 99.0  | 98.0    | 102.2  | 103.3 | 99.6  | 102.7 | 102.1 | 101.4 | 101.1 |
| 104.3 | 104.9 | 104.2     | 99.8  | 101.3 | 100.2   | 102.6  | 104.0 | 99.0  | 101.1 | 103.8 | 101.4 | 102.5 |
| 102.7 | 108.8 | 101.5     | 99.8  | 92.4  | 100.1   | 98.8   | 100.8 | 98.4  | 101.9 | 100.2 | 100.7 | 91.4  |
| 102.2 | 105.7 | 101.6     | 99.7  | 93.0  | 100.2   | 99.4   | 100.7 | 97.9  | 101.9 | 100.3 | 100.5 | 91.9  |
| 101.9 | 102.9 | 101.7     | 99.8  | 93.6  | 98.9    | 101.4  | 100.8 | 97.8  | 101.9 | 101.0 | 100.7 | 93.1  |
| 102.1 | 103.7 | 101.8     | 99.8  | 94.4  | 99.6    | 103.4  | 101.1 | 98.2  | 102.5 | 101.5 | 101.0 | 93.8  |
| 102.0 | 102.9 | 101.8     | 99.7  | 95.8  | 99.4    | 103.4  | 101.3 | 98.3  | 102.5 | 101.8 | 101.0 | 94.9  |
| 102.0 | 101.1 | 102.1     | 99.7  | 96.1  | 99.0    | 103.0  | 101.2 | 98.3  | 102.2 | 100.9 | 100.8 | 95.0  |
| 101.7 | 98.8  | 102.2     | 99.7  | 96.1  | 98.7    | 100.1  | 101.3 | 98.5  | 102.2 | 100.9 | 100.9 | 94.8  |
| 102.0 | 101.1 | 102.2     | 99.7  | 96.0  | 98.4    | 99.2   | 103.0 | 98.2  | 102.2 | 102.6 | 101.1 | 94.9  |
| 102.9 | 106.0 | 102.3     | 99.7  | 96.2  | 98.1    | 103.6  | 103.0 | 97.8  | 102.3 | 101.3 | 101.0 | 95.0  |
| 102.2 | 100.7 | 102.4     | 99.7  | 96.4  | 99.1    | 104.1  | 102.8 | 98.4  | 102.3 | 101.9 | 101.1 | 95.9  |
| 103.2 | 106.9 | 102.6     | 99.7  | 96.4  | 99.1    | 104.4  | 102.7 | 98.9  | 102.3 | 101.8 | 101.2 | 96.7  |
| 104.3 | 113.3 | 102.6     | 99.6  | 96.5  | 98.8    | 103.2  | 102.6 | 99.2  | 102.3 | 101.8 | 101.2 | 97.2  |
| 105.9 | 122.5 | 102.8     | 99.6  | 96.6  | 98.9    | 99.4   | 102.4 | 99.1  | 102.3 | 100.7 | 101.2 | 97.5  |
| 105.3 | 118.8 | 102.8     | 99.6  | 97.0  | 98.5    | 99.8   | 102.6 | 99.4  | 102.3 | 101.5 | 101.1 | 98.3  |
| 103.8 | 109.4 | 102.8     | 99.6  | 97.3  | 97.5    | 101.4  | 102.5 | 99.5  | 102.3 | 101.5 | 101.2 | 98.4  |
| 102.8 | 102.1 | 103.0     | 99.6  | 97.8  | 98.1    | 103.5  | 103.0 | 99.3  | 102.8 | 101.7 | 101.2 | 98.8  |
| 102.8 | 102.1 | 102.9     | 99.6  | 98.7  | 97.9    | 103.5  | 103.2 | 99.6  | 102.8 | 101.8 | 101.3 | 100.3 |
| 102.4 | 99.8  | 102.9     | 99.6  | 99.3  | 98.0    | 103.0  | 103.3 | 99.6  | 102.8 | 101.7 | 101.2 | 101.9 |
| 103.0 | 103.1 | 103.0     | 99.6  | 99.1  | 97.6    | 100.5  | 103.3 | 100.0 | 102.7 | 101.5 | 101.1 | 101.8 |
| 104.2 | 109.8 | 103.1     | 99.6  | 99.3  | 97.3    | 99.1   | 104.1 | 100.1 | 102.7 | 104.2 | 101.2 | 101.9 |
| 104.7 | 111.9 | 103.3     | 99.6  | 99.8  | 97.2    | 103.7  | 104.1 | 99.8  | 102.8 | 102.3 | 101.2 | 102.7 |
| 104.6 | 111.6 | 103.3     | 99.6  | 100.6 | 98.1    | 104.2  | 104.0 | 100.3 | 102.8 | 103.3 | 102.0 | 104.4 |
| 103.8 | 105.4 | 103.4     | 99.6  | 101.2 | 98.4    | 104.5  | 103.9 | 100.0 | 102.8 | 102.8 | 102.1 | 104.6 |
| 103.2 | 102.6 | 103.3     | 99.6  | 101.3 | 98.9    | 103.3  | 103.9 | 99.1  | 102.8 | 102.8 | 102.0 | 103.1 |
| 104.3 | 108.9 | 103.5     | 99.6  | 101.6 | 98.9    | 99.6   | 103.7 | 98.8  | 102.8 | 102.2 | 102.1 | 102.3 |
| 103.8 | 105.8 | 103.4     | 99.6  | 102.1 | 99.3    | 99.7   | 103.7 | 98.8  | 102.8 | 102.9 | 102.0 | 102.7 |
| 103.5 | 102.9 | 103.6     | 99.6  | 102.3 | 99.0    | 101.5  | 103.8 | 99.2  | 102.8 | 102.4 | 102.2 | 103.5 |
| 103.5 | 101.8 | 103.9     | 99.7  | 102.0 | 99.7    | 103.6  | 103.9 | 99.1  | 103.4 | 103.7 | 102.3 | 103.4 |
| 103.6 | 102.1 | 103.9     | 99.7  | 101.9 | 100.4   | 103.4  | 103.8 | 99.2  | 103.4 | 103.1 | 102.3 | 104.0 |
| 103.9 | 102.6 | 104.1     | 99.7  | 101.4 | 99.7    | 103.0  | 103.8 | 98.3  | 103.4 | 103.2 | 102.1 | 103.1 |
| 104.0 | 102.3 | 104.3     | 99.8  | 101.1 | 99.3    | 100.9  | 103.9 | 98.8  | 103.4 | 102.7 | 102.1 | 102.3 |
| 104.2 | 104.5 | 104.2     | 99.8  | 100.6 | 99.5    | 99.7   | 103.9 | 98.9  | 103.4 | 105.4 | 102.2 | 101.7 |
| 105.2 | 109.4 | 104.4     | 99.8  | 100.0 | 99.8    | 103.8  | 103.8 | 98.2  | 103.5 | 103.4 | 102.2 | 100.8 |
| 105.5 | 107.7 | 105.1     | 100.3 | 99.8  | 102.3   | 105.4  | 104.7 | 99.4  | 94.8  | 105.6 | 99.0  | 101.6 |
| 105.3 | 105.5 | 105.3     | 100.3 | 101.3 | 102.2   | 105.9  | 104.6 | 99.5  | 94.8  | 105.2 | 99.0  | 102.4 |
| 105.2 | 105.0 | 105.2     | 100.4 | 101.2 | 101.9   | 104.7  | 104.4 | 99.9  | 94.8  | 105.6 | 98.9  | 102.5 |
| 105.6 | 106.7 | 105.4     | 100.4 | 101.2 | 101.5   | 100.7  | 104.5 | 100.5 | 94.8  | 104.3 | 99.0  | 103.2 |
| 105.1 | 103.8 | 105.3     | 100.4 | 101.0 | 101.4   | 101.0  | 104.4 | 100.1 | 94.7  | 104.0 | 99.0  | 102.5 |
| 104.9 | 103.3 | 105.3     | 100.3 | 100.9 | 101.0   | 102.8  | 104.6 | 99.9  | 94.7  | 104.0 | 99.1  | 101.7 |

(注3) エネルギー…電気代, 都市ガス代, プロパンガス, 灯油, ガソリン

[参考] 第1-3表 10大費目指数

| 年 月      | 総 合   |            |                | 生鮮食品を除く総合 |            |                | 生 鮮 食 品 及 び<br>エネルギーを除く総合 |            |                | 食料(酒類を除く)及び<br>エネルギーを除く総合 |            |                |
|----------|-------|------------|----------------|-----------|------------|----------------|---------------------------|------------|----------------|---------------------------|------------|----------------|
|          | 指数    | 前月比<br>(%) | 前年(同月)比<br>(%) | 指数        | 前月比<br>(%) | 前年(同月)比<br>(%) | 指数                        | 前月比<br>(%) | 前年(同月)比<br>(%) | 指数                        | 前月比<br>(%) | 前年(同月)比<br>(%) |
| 2017年 平均 | 100.3 | -          | 0.4            | 100.2     | -          | 0.6            | 100.5                     | -          | 0.1            | 100.0                     | -          | ▲ 0.2          |
| 2018年    | 101.0 | -          | 0.6            | 100.8     | -          | 0.6            | 100.4                     | -          | ▲ 0.1          | 99.9                      | -          | ▲ 0.2          |
| 2019年    | 101.6 | -          | 0.6            | 101.7     | -          | 0.9            | 101.3                     | -          | 0.9            | 100.3                     | -          | 0.5            |
| 2020年    |       |            |                |           |            |                |                           |            |                |                           |            |                |
| 2017年 1月 | 100.0 | ▲ 0.3      | 0.4            | 99.5      | ▲ 0.4      | ▲ 0.1          | 100.0                     | ▲ 0.5      | ▲ 0.3          | 99.9                      | ▲ 0.4      | ▲ 0.1          |
| 2        | 99.9  | ▲ 0.1      | 0.2            | 99.6      | 0.1        | 0.1            | 100.1                     | 0.1        | ▲ 0.2          | 99.7                      | ▲ 0.2      | ▲ 0.4          |
| 3        | 99.7  | ▲ 0.3      | ▲ 0.1          | 99.6      | 0.0        | 0.0            | 100.0                     | ▲ 0.1      | ▲ 0.5          | 99.6                      | ▲ 0.1      | ▲ 0.7          |
| 4        | 100.2 | 0.5        | 0.3            | 100.1     | 0.5        | 0.3            | 100.4                     | 0.4        | ▲ 0.2          | 100.1                     | 0.5        | ▲ 0.4          |
| 5        | 100.7 | 0.4        | 0.8            | 100.6     | 0.4        | 0.8            | 100.8                     | 0.4        | 0.3            | 100.4                     | 0.3        | 0.0            |
| 6        | 100.3 | ▲ 0.4      | 0.5            | 100.3     | ▲ 0.3      | 0.6            | 100.6                     | ▲ 0.2      | 0.2            | 100.2                     | ▲ 0.2      | 0.1            |
| 7        | 100.0 | ▲ 0.3      | 0.2            | 100.2     | ▲ 0.1      | 0.6            | 100.5                     | 0.0        | 0.1            | 100.1                     | ▲ 0.1      | 0.1            |
| 8        | 100.4 | 0.5        | 0.6            | 100.3     | 0.1        | 0.8            | 100.6                     | 0.1        | 0.2            | 100.1                     | 0.0        | ▲ 0.1          |
| 9        | 100.8 | 0.4        | 1.0            | 100.6     | 0.3        | 1.1            | 100.9                     | 0.3        | 0.6            | 100.0                     | 0.0        | 0.0            |
| 10       | 100.4 | ▲ 0.4      | 0.0            | 100.6     | 0.0        | 1.0            | 100.8                     | ▲ 0.1      | 0.3            | 100.2                     | 0.2        | ▲ 0.1          |
| 11       | 100.8 | 0.4        | 0.1            | 100.6     | 0.0        | 0.8            | 100.7                     | ▲ 0.1      | 0.1            | 100.1                     | ▲ 0.1      | ▲ 0.2          |
| 12       | 100.8 | 0.0        | 0.5            | 100.5     | ▲ 0.1      | 0.6            | 100.5                     | ▲ 0.2      | 0.0            | 100.0                     | ▲ 0.1      | ▲ 0.2          |
| 2018年 1月 | 101.1 | 0.3        | 1.1            | 100.4     | ▲ 0.1      | 0.9            | 100.3                     | ▲ 0.2      | 0.3            | 99.7                      | ▲ 0.3      | ▲ 0.2          |
| 2        | 100.9 | ▲ 0.2      | 1.0            | 100.3     | ▲ 0.1      | 0.7            | 100.1                     | ▲ 0.2      | 0.1            | 99.8                      | 0.0        | 0.0            |
| 3        | 100.3 | ▲ 0.6      | 0.6            | 100.2     | ▲ 0.1      | 0.6            | 100.0                     | ▲ 0.1      | 0.1            | 99.7                      | ▲ 0.1      | 0.1            |
| 4        | 100.2 | ▲ 0.1      | 0.0            | 100.4     | 0.2        | 0.3            | 100.3                     | 0.3        | ▲ 0.1          | 99.8                      | 0.1        | ▲ 0.3          |
| 5        | 100.4 | 0.2        | ▲ 0.2          | 100.6     | 0.2        | 0.1            | 100.3                     | 0.0        | ▲ 0.5          | 99.9                      | 0.1        | ▲ 0.4          |
| 6        | 100.5 | 0.0        | 0.2            | 100.7     | 0.1        | 0.4            | 100.2                     | ▲ 0.1      | ▲ 0.3          | 99.7                      | ▲ 0.3      | ▲ 0.5          |
| 7        | 100.7 | 0.2        | 0.7            | 100.5     | ▲ 0.2      | 0.3            | 100.0                     | ▲ 0.2      | ▲ 0.5          | 99.4                      | ▲ 0.2      | ▲ 0.7          |
| 8        | 101.4 | 0.8        | 1.0            | 101.0     | 0.5        | 0.6            | 100.5                     | 0.5        | ▲ 0.2          | 99.9                      | 0.5        | ▲ 0.1          |
| 9        | 101.6 | 0.2        | 0.7            | 101.1     | 0.1        | 0.5            | 100.5                     | 0.0        | ▲ 0.4          | 99.9                      | 0.0        | ▲ 0.1          |
| 10       | 102.2 | 0.6        | 1.7            | 101.7     | 0.6        | 1.1            | 101.0                     | 0.5        | 0.2            | 100.3                     | 0.3        | 0.0            |
| 11       | 101.5 | ▲ 0.7      | 0.6            | 101.5     | ▲ 0.2      | 0.8            | 100.9                     | ▲ 0.2      | 0.1            | 100.1                     | ▲ 0.1      | 0.0            |
| 12       | 101.1 | ▲ 0.4      | 0.3            | 101.2     | ▲ 0.3      | 0.7            | 100.8                     | ▲ 0.1      | 0.3            | 100.1                     | 0.0        | 0.1            |
| 2019年 1月 | 101.2 | 0.1        | 0.1            | 101.1     | ▲ 0.1      | 0.7            | 100.7                     | ▲ 0.1      | 0.3            | 100.0                     | ▲ 0.2      | 0.3            |
| 2        | 101.1 | ▲ 0.1      | 0.2            | 101.2     | 0.0        | 0.9            | 100.7                     | 0.1        | 0.6            | 100.1                     | 0.1        | 0.4            |
| 3        | 101.1 | 0.0        | 0.8            | 101.3     | 0.1        | 1.1            | 100.8                     | 0.1        | 0.8            | 100.1                     | 0.0        | 0.4            |
| 4        | 101.2 | 0.1        | 0.9            | 101.5     | 0.2        | 1.1            | 101.1                     | 0.3        | 0.8            | 100.3                     | 0.2        | 0.5            |
| 5        | 101.4 | 0.3        | 1.0            | 101.6     | 0.1        | 1.0            | 101.1                     | 0.0        | 0.8            | 100.4                     | 0.1        | 0.5            |
| 6        | 101.3 | ▲ 0.1      | 0.8            | 101.6     | ▲ 0.1      | 0.9            | 101.2                     | 0.1        | 0.9            | 100.1                     | ▲ 0.4      | 0.4            |
| 7        | 101.3 | ▲ 0.1      | 0.6            | 101.4     | ▲ 0.1      | 0.9            | 101.1                     | ▲ 0.1      | 1.1            | 100.0                     | 0.0        | 0.6            |
| 8        | 101.8 | 0.6        | 0.4            | 101.8     | 0.4        | 0.8            | 101.5                     | 0.4        | 1.0            | 100.5                     | 0.4        | 0.5            |
| 9        | 101.9 | 0.1        | 0.3            | 101.8     | 0.0        | 0.7            | 101.5                     | 0.0        | 1.0            | 100.3                     | ▲ 0.1      | 0.4            |
| 10       | 102.3 | 0.3        | 0.1            | 102.2     | 0.4        | 0.5            | 101.8                     | 0.3        | 0.8            | 100.7                     | 0.3        | 0.4            |
| 11       | 102.2 | 0.0        | 0.7            | 102.3     | 0.2        | 0.8            | 101.9                     | 0.1        | 1.1            | 100.7                     | 0.0        | 0.5            |
| 12       | 102.2 | ▲ 0.1      | 1.1            | 102.4     | 0.1        | 1.2            | 102.0                     | 0.1        | 1.2            | 100.6                     | 0.0        | 0.5            |
| 2020年 1月 | 102.1 | 0.0        | 0.9            | 102.2     | ▲ 0.2      | 1.1            | 101.8                     | ▲ 0.2      | 1.1            | 100.2                     | ▲ 0.4      | 0.2            |
| 2        | 102.1 | 0.0        | 1.0            | 102.2     | 0.0        | 1.1            | 101.8                     | 0.0        | 1.1            | 100.3                     | 0.1        | 0.2            |
| 3        | 101.9 | ▲ 0.2      | 0.8            | 102.1     | ▲ 0.1      | 0.8            | 101.8                     | ▲ 0.1      | 0.9            | 100.4                     | 0.1        | 0.3            |
| 4        |       |            |                |           |            |                |                           |            |                |                           |            |                |
| 5        |       |            |                |           |            |                |                           |            |                |                           |            |                |
| 6        |       |            |                |           |            |                |                           |            |                |                           |            |                |
| 7        |       |            |                |           |            |                |                           |            |                |                           |            |                |
| 8        |       |            |                |           |            |                |                           |            |                |                           |            |                |
| 9        |       |            |                |           |            |                |                           |            |                |                           |            |                |
| 10       |       |            |                |           |            |                |                           |            |                |                           |            |                |
| 11       |       |            |                |           |            |                |                           |            |                |                           |            |                |
| 12       |       |            |                |           |            |                |                           |            |                |                           |            |                |

(注) 前年(同月)比は各基準年の公表値による。

## (福山市)

2015年=100

| 食料    | 住居   | 光熱・水道 | 家具・家事用品 | 被服及び履物 | 保健医療  | 交通・通信 | 教育    | 教養娯楽  | 諸雑費   |
|-------|------|-------|---------|--------|-------|-------|-------|-------|-------|
| 102.1 | 99.3 | 98.4  | 96.2    | 105.7  | 101.7 | 98.1  | 104.2 | 100.7 | 99.2  |
| 102.6 | 99.0 | 102.6 | 93.8    | 106.5  | 103.1 | 99.3  | 104.4 | 100.9 | 99.8  |
| 103.4 | 99.0 | 104.5 | 95.7    | 107.4  | 103.8 | 98.6  | 103.1 | 103.4 | 100.1 |
| <hr/> |      |       |         |        |       |       |       |       |       |
| 102.1 | 99.4 | 95.5  | 97.9    | 103.9  | 100.9 | 98.3  | 103.6 | 100.2 | 98.6  |
| 102.1 | 99.4 | 96.0  | 98.9    | 101.4  | 100.8 | 97.8  | 103.7 | 100.1 | 98.9  |
| 101.2 | 99.4 | 96.7  | 95.7    | 104.4  | 100.7 | 97.3  | 103.7 | 100.6 | 98.8  |
| 101.6 | 99.3 | 97.8  | 95.3    | 106.9  | 101.4 | 98.1  | 104.4 | 101.2 | 99.3  |
| 102.1 | 99.4 | 99.1  | 98.2    | 106.6  | 101.6 | 98.2  | 104.4 | 101.7 | 99.4  |
| 101.7 | 99.3 | 99.3  | 95.9    | 106.5  | 100.8 | 98.1  | 104.3 | 100.6 | 99.3  |
| 100.8 | 99.3 | 99.2  | 97.3    | 104.7  | 100.8 | 98.1  | 104.3 | 100.2 | 99.2  |
| 102.5 | 99.3 | 99.2  | 94.9    | 103.2  | 102.8 | 97.7  | 104.3 | 101.6 | 99.3  |
| 103.8 | 99.3 | 99.3  | 94.7    | 107.7  | 102.8 | 97.4  | 104.3 | 100.2 | 99.4  |
| 101.6 | 99.3 | 99.5  | 95.2    | 107.6  | 102.4 | 98.4  | 104.3 | 100.9 | 99.5  |
| 103.0 | 99.3 | 99.5  | 95.2    | 108.1  | 102.3 | 98.7  | 104.3 | 100.6 | 99.2  |
| 103.0 | 99.2 | 99.5  | 94.8    | 107.2  | 102.5 | 98.8  | 104.3 | 100.7 | 99.5  |
| 104.6 | 99.0 | 100.3 | 94.8    | 104.9  | 102.5 | 98.8  | 104.3 | 100.0 | 99.3  |
| 103.4 | 99.0 | 100.7 | 94.8    | 104.2  | 102.7 | 99.1  | 104.3 | 100.5 | 99.4  |
| 101.5 | 98.9 | 101.0 | 94.4    | 104.9  | 102.3 | 99.0  | 104.3 | 100.2 | 99.5  |
| 100.9 | 98.9 | 101.3 | 93.7    | 107.0  | 102.5 | 98.6  | 104.6 | 100.2 | 99.9  |
| 100.8 | 99.1 | 102.2 | 94.4    | 107.3  | 102.8 | 99.3  | 104.6 | 100.5 | 99.5  |
| 101.1 | 99.0 | 102.7 | 92.9    | 107.0  | 103.3 | 99.3  | 104.5 | 100.3 | 99.3  |
| 102.2 | 99.1 | 102.8 | 90.6    | 104.6  | 103.1 | 99.6  | 104.5 | 100.4 | 99.6  |
| 103.6 | 99.1 | 103.0 | 92.8    | 104.1  | 103.9 | 99.8  | 104.5 | 102.7 | 99.5  |
| 103.9 | 99.1 | 103.6 | 93.5    | 108.3  | 103.8 | 99.7  | 104.5 | 101.0 | 99.6  |
| 104.7 | 99.0 | 104.5 | 94.2    | 109.1  | 103.6 | 100.4 | 104.5 | 101.9 | 100.9 |
| 102.8 | 99.0 | 104.6 | 94.1    | 108.8  | 103.5 | 99.6  | 104.5 | 101.4 | 100.8 |
| 102.1 | 99.0 | 104.5 | 95.3    | 108.3  | 103.5 | 98.4  | 104.5 | 101.5 | 100.7 |
| 102.9 | 98.9 | 104.9 | 94.7    | 105.4  | 103.8 | 98.7  | 104.5 | 101.3 | 100.5 |
| 102.3 | 99.0 | 105.2 | 94.2    | 105.1  | 103.8 | 98.4  | 104.5 | 102.8 | 100.4 |
| 102.0 | 98.9 | 105.4 | 94.9    | 104.3  | 103.8 | 98.6  | 105.3 | 102.5 | 100.7 |
| 101.8 | 98.7 | 105.0 | 94.0    | 107.8  | 103.5 | 98.6  | 105.3 | 103.2 | 101.1 |
| 102.2 | 99.0 | 104.7 | 96.9    | 107.4  | 104.0 | 99.1  | 105.3 | 102.6 | 100.9 |
| 103.0 | 98.7 | 104.2 | 95.3    | 107.6  | 103.7 | 97.8  | 105.3 | 102.5 | 101.0 |
| 102.9 | 98.8 | 104.1 | 94.5    | 106.0  | 103.4 | 98.5  | 105.3 | 102.4 | 100.7 |
| 104.1 | 98.8 | 103.9 | 95.8    | 104.4  | 103.4 | 98.7  | 105.3 | 105.2 | 100.8 |
| 104.8 | 98.8 | 103.6 | 95.5    | 108.0  | 103.2 | 98.1  | 105.3 | 103.2 | 101.4 |
| 105.2 | 99.4 | 103.6 | 97.8    | 110.7  | 104.7 | 98.8  | 97.0  | 105.5 | 98.0  |
| 104.8 | 99.3 | 104.9 | 97.7    | 111.4  | 104.4 | 99.0  | 97.0  | 104.6 | 98.0  |
| 104.7 | 99.3 | 104.5 | 96.6    | 110.2  | 104.2 | 99.2  | 97.0  | 105.4 | 98.1  |
| 105.4 | 99.3 | 104.7 | 95.8    | 107.8  | 104.1 | 99.5  | 97.0  | 104.2 | 97.5  |
| 105.4 | 99.6 | 104.6 | 94.5    | 107.2  | 104.3 | 99.3  | 97.0  | 104.8 | 97.4  |
| 104.5 | 99.4 | 104.4 | 95.0    | 110.1  | 104.3 | 99.1  | 97.0  | 104.5 | 97.2  |

第2表 中 分 類 指 数

| 中 分 類                     | ウエイト  | 2020年2月 |            |              | 2020年3月 |            |        |       |        |
|---------------------------|-------|---------|------------|--------------|---------|------------|--------|-------|--------|
|                           |       | 指数      | 前月比<br>(%) | 前年同月比<br>(%) | 指数      | 前月比<br>(%) | 前年同月比  |       |        |
|                           |       |         |            |              |         |            | 寄与度    | (%)   | 寄与度    |
| 総 合                       | 10000 | 101.7   | 0.1        | 0.9          | 101.6   | ▲ 0.1      | ▲ 0.1  | 0.8   | 0.8    |
| 生 鮮 食 品 を 除 く 総 合         | 9538  | 101.9   | 0.1        | 1.0          | 101.8   | 0.0        | ▲ 0.04 | 0.9   | 0.84   |
| 持家の帰属家賃を除く総合              | 8651  | 101.9   | 0.0        | 0.9          | 101.7   | ▲ 0.2      | ▲ 0.14 | 0.8   | 0.66   |
| 持家の帰属家賃及び<br>生鮮食品を除く総合    | 8189  | 102.1   | 0.1        | 1.1          | 102.0   | ▲ 0.1      | ▲ 0.07 | 0.9   | 0.71   |
| 生鮮食品及び<br>エネルギーを除く総合      | 8768  | 101.7   | 0.2        | 1.1          | 101.7   | 0.0        | 0.04   | 1.1   | 0.93   |
| 食料(酒類を除く)及び<br>エネルギーを除く総合 | 6591  | 100.3   | 0.1        | 0.5          | 100.5   | 0.2        | 0.12   | 0.7   | 0.45   |
| 食 料                       | 2793  | 104.6   | 0.0        | 2.0          | 104.1   | ▲ 0.5      | ▲ 0.15 | 1.6   | 0.47   |
| 生 鮮 食 品                   | 462   | 99.0    | ▲ 1.5      | ▲ 1.5        | 97.4    | ▲ 1.6      | ▲ 0.07 | ▲ 1.1 | ▲ 0.05 |
| 生 鮮 食 品 を 除 く 食 料         | 2330  | 105.7   | 0.3        | 2.6          | 105.4   | ▲ 0.3      | ▲ 0.08 | 2.2   | 0.52   |
| 穀 類                       | 229   | 107.3   | 0.0        | 1.9          | 107.8   | 0.4        | 0.01   | 1.6   | 0.04   |
| 魚 介 類                     | 236   | 106.7   | ▲ 1.2      | 0.3          | 105.1   | ▲ 1.5      | ▲ 0.04 | ▲ 0.6 | ▲ 0.02 |
| 生 鮮 魚 介 類                 | 158   | 102.0   | ▲ 2.1      | ▲ 1.3        | 99.6    | ▲ 2.4      | ▲ 0.04 | ▲ 2.6 | ▲ 0.04 |
| 肉 類                       | 291   | 105.0   | 0.9        | 2.5          | 100.8   | ▲ 4.0      | ▲ 0.12 | ▲ 1.6 | ▲ 0.05 |
| 乳 卵 類                     | 134   | 100.5   | 1.1        | 2.3          | 102.3   | 1.8        | 0.02   | 0.4   | 0.01   |
| 野 菜 ・ 海 藻                 | 304   | 95.3    | ▲ 1.2      | ▲ 0.8        | 95.0    | ▲ 0.3      | ▲ 0.01 | 1.6   | 0.05   |
| 生 鮮 野 菜                   | 209   | 89.3    | ▲ 2.4      | ▲ 3.0        | 89.2    | ▲ 0.2      | 0.00   | 1.1   | 0.02   |
| 果 物                       | 101   | 113.6   | 0.9        | 1.2          | 110.3   | ▲ 2.9      | ▲ 0.03 | ▲ 2.3 | ▲ 0.03 |
| 生 鮮 果 物                   | 95    | 115.2   | 0.9        | 0.9          | 111.7   | ▲ 3.1      | ▲ 0.03 | ▲ 2.7 | ▲ 0.03 |
| 油 脂 ・ 調 味 料               | 129   | 101.2   | ▲ 0.1      | ▲ 0.8        | 100.8   | ▲ 0.4      | ▲ 0.01 | ▲ 0.3 | 0.00   |
| 菓 子 類                     | 230   | 105.2   | 0.1        | 2.8          | 104.9   | ▲ 0.3      | ▲ 0.01 | 2.7   | 0.06   |
| 調 理 食 品                   | 333   | 106.7   | 1.6        | 3.5          | 106.9   | 0.2        | 0.01   | 5.4   | 0.18   |
| 飲 料                       | 154   | 101.9   | ▲ 0.3      | ▲ 0.6        | 102.4   | 0.4        | 0.01   | 0.6   | 0.01   |
| 酒 類                       | 154   | 103.2   | ▲ 1.4      | 1.8          | 103.8   | 0.5        | 0.01   | 2.7   | 0.04   |
| 外 食                       | 498   | 107.7   | ▲ 0.1      | 4.3          | 107.7   | 0.0        | 0.00   | 3.4   | 0.17   |
| 住 居                       | 2060  | 101.0   | 0.2        | 1.1          | 101.1   | 0.1        | 0.03   | 1.5   | 0.30   |
| 持家の帰属家賃を除く住居              | 711   | 101.5   | 0.1        | 1.7          | 101.5   | 0.0        | 0.00   | 2.4   | 0.17   |
| 家 賃                       | 1856  | 100.7   | 0.2        | 0.6          | 100.8   | 0.2        | 0.03   | 0.9   | 0.16   |
| 持家の帰属家賃を除く家賃              | 507   | 100.5   | 0.1        | 0.6          | 100.6   | 0.0        | 0.00   | 0.6   | 0.03   |
| 設 備 修 繕 ・ 維 持             | 204   | 103.9   | 0.2        | 4.7          | 103.9   | 0.0        | 0.00   | 7.0   | 0.14   |
| 光 熱 ・ 水 道                 | 752   | 101.6   | ▲ 0.3      | ▲ 1.3        | 101.6   | 0.0        | 0.00   | ▲ 1.4 | ▲ 0.10 |
| 電 気 代 料                   | 336   | 104.9   | ▲ 0.4      | ▲ 3.5        | 104.9   | 0.0        | 0.00   | ▲ 3.5 | ▲ 0.12 |
| ガ ス 代 料                   | 220   | 95.7    | ▲ 0.2      | ▲ 0.9        | 95.8    | 0.1        | 0.00   | ▲ 1.1 | ▲ 0.02 |
| 他 の 光 熱                   | 24    | 108.7   | ▲ 2.1      | 6.4          | 107.2   | ▲ 1.3      | 0.00   | 5.0   | 0.01   |
| 上 下 水 道 料                 | 173   | 101.9   | 0.0        | 1.9          | 101.9   | 0.0        | 0.00   | 1.9   | 0.03   |
| 家 具 ・ 家 事 用 品             | 350   | 94.3    | ▲ 0.2      | 2.8          | 94.1    | ▲ 0.3      | ▲ 0.01 | 2.1   | 0.07   |
| 家 庭 用 耐 久 財               | 93    | 92.2    | ▲ 0.6      | 7.8          | 91.3    | ▲ 1.0      | ▲ 0.01 | 3.8   | 0.03   |
| 室 内 装 備 品                 | 53    | 83.6    | ▲ 2.7      | 0.4          | 86.2    | 3.1        | 0.01   | 4.0   | 0.02   |
| 寝 具 類                     | 33    | 78.8    | 0.8        | 2.9          | 74.8    | ▲ 5.1      | ▲ 0.01 | ▲ 2.1 | ▲ 0.01 |
| 家 事 雑 貨                   | 70    | 102.9   | 1.7        | ▲ 3.8        | 101.0   | ▲ 1.8      | ▲ 0.01 | ▲ 4.9 | ▲ 0.04 |
| 家 事 用 消 耗 品               | 87    | 99.7    | ▲ 0.2      | 5.3          | 101.0   | 1.3        | 0.01   | 7.1   | 0.06   |
| 家 事 サ ー ビ ス               | 13    | 111.1   | 0.0        | 2.5          | 111.1   | 0.0        | 0.00   | 2.5   | 0.00   |

(注1) 生鮮食品…生鮮魚介, 生鮮野菜, 生鮮果物

## (広島市)

2015年=100

| 中 分 類                   | ウエイト | 2020年2月 |            |              | 2020年3月 |            |        |        |        |
|-------------------------|------|---------|------------|--------------|---------|------------|--------|--------|--------|
|                         |      | 指数      | 前月比<br>(%) | 前年同月比<br>(%) | 指数      | 前月比<br>(%) | 前年同月比  |        |        |
|                         |      |         |            |              |         |            | 寄与度    | (%)    | 寄与度    |
| 被 服 及 び 履 物             | 446  | 104.2   | ▲ 0.4      | 0.8          | 105.7   | 1.5        | 0.07   | 1.8    | 0.08   |
| 衣 料                     | 179  | 101.2   | 0.0        | ▲ 1.4        | 104.5   | 3.3        | 0.06   | ▲ 0.2  | 0.00   |
| 和 服                     | 2    | 95.4    | ▲ 1.4      | ▲ 4.1        | 95.4    | 0.0        | 0.00   | ▲ 4.1  | 0.00   |
| 洋 服                     | 178  | 101.2   | 0.0        | ▲ 1.4        | 104.5   | 3.3        | 0.06   | ▲ 0.2  | 0.00   |
| シャツ・セーター・下着類            | 132  | 101.5   | ▲ 3.8      | 0.1          | 101.0   | ▲ 0.5      | ▲ 0.01 | 0.3    | 0.00   |
| シャツ・セーター類               | 94   | 99.3    | ▲ 4.6      | ▲ 0.4        | 97.9    | ▲ 1.4      | ▲ 0.01 | ▲ 2.5  | ▲ 0.02 |
| 下 着 類                   | 37   | 107.1   | ▲ 1.9      | 1.1          | 108.8   | 1.6        | 0.01   | 7.4    | 0.03   |
| 履 物 類                   | 63   | 118.2   | 2.3        | 1.9          | 119.7   | 1.3        | 0.01   | 4.9    | 0.03   |
| 他 の 被 服                 | 33   | 102.5   | 5.2        | 10.0         | 104.3   | 1.8        | 0.01   | 10.7   | 0.03   |
| 被 服 関 連 サ ー ビ ス         | 39   | 105.9   | 0.0        | 3.9          | 105.9   | 0.0        | 0.00   | 3.1    | 0.01   |
| 保 健 医 療                 | 447  | 103.7   | 0.2        | 0.3          | 104.3   | 0.5        | 0.02   | 0.8    | 0.04   |
| 医 薬 品 ・ 健 康 保 持 用 摂 取 品 | 136  | 97.8    | 0.0        | ▲ 0.3        | 99.7    | 1.9        | 0.02   | 1.3    | 0.02   |
| 保 健 医 療 用 品 ・ 器 具       | 83   | 103.6   | 1.2        | 1.2          | 103.5   | ▲ 0.1      | 0.00   | 1.1    | 0.01   |
| 保 健 医 療 サ ー ビ ス         | 229  | 107.3   | 0.0        | 0.4          | 107.3   | 0.0        | 0.00   | 0.4    | 0.01   |
| 交 通 ・ 通 信               | 1315 | 99.8    | ▲ 0.1      | 2.2          | 99.3    | ▲ 0.5      | ▲ 0.06 | 1.1    | 0.15   |
| 交 通                     | 239  | 102.9   | 0.5        | 2.6          | 104.0   | 1.0        | 0.02   | 2.6    | 0.06   |
| 自 動 車 等 関 係 費           | 629  | 105.5   | 0.1        | 5.1          | 104.3   | ▲ 1.2      | ▲ 0.08 | 3.0    | 0.19   |
| 通 信                     | 448  | 90.0    | ▲ 0.7      | ▲ 2.4        | 89.8    | ▲ 0.3      | ▲ 0.01 | ▲ 2.5  | ▲ 0.10 |
| 教 育                     | 237  | 96.6    | 0.0        | ▲ 7.7        | 96.6    | 0.0        | 0.00   | ▲ 8.7  | ▲ 0.22 |
| 授 業 料 等                 | 144  | 88.3    | 0.0        | ▲ 15.3       | 88.3    | 0.0        | 0.00   | ▲ 15.3 | ▲ 0.23 |
| 教 科 書 ・ 学 習 参 考 教 材     | 7    | 101.7   | 0.0        | 0.6          | 101.7   | 0.0        | 0.00   | 0.6    | 0.00   |
| 補 習 教 育                 | 86   | 110.2   | 0.0        | 4.2          | 110.2   | 0.0        | 0.00   | 1.2    | 0.01   |
| 教 養 娛 楽                 | 949  | 102.1   | 0.5        | 2.2          | 101.9   | ▲ 0.2      | ▲ 0.02 | 2.3    | 0.21   |
| 教 養 娛 楽 用 耐 久 財         | 67   | 96.3    | ▲ 1.5      | ▲ 0.4        | 98.6    | 2.4        | 0.02   | 3.1    | 0.02   |
| 教 養 娛 楽 用 品             | 204  | 101.4   | 0.1        | 3.3          | 101.4   | 0.0        | 0.00   | 1.8    | 0.04   |
| 書 籍 ・ 他 の 印 刷 物         | 118  | 108.0   | 4.1        | 5.3          | 108.2   | 0.1        | 0.00   | 5.5    | 0.07   |
| 教 養 娛 楽 サ ー ビ ス         | 560  | 101.8   | 0.2        | 1.4          | 101.2   | ▲ 0.6      | ▲ 0.03 | 1.6    | 0.09   |
| 諸 雑 費                   | 650  | 98.2    | 0.1        | ▲ 3.2        | 98.3    | 0.2        | 0.01   | ▲ 3.0  | ▲ 0.20 |
| 理 美 容 サ ー ビ ス           | 109  | 103.0   | 0.0        | 2.3          | 103.0   | 0.0        | 0.00   | 2.3    | 0.03   |
| 理 美 容 用 品               | 157  | 103.5   | 0.2        | 1.8          | 104.0   | 0.4        | 0.01   | 3.2    | 0.05   |
| 身 の 回 り 用 品             | 87   | 96.7    | 0.2        | 3.0          | 97.0    | 0.3        | 0.00   | 1.7    | 0.01   |
| た ば こ                   | 49   | 113.5   | 0.0        | 1.7          | 113.5   | 0.0        | 0.00   | 1.7    | 0.01   |
| 他 の 諸 雑 費               | 247  | 90.1    | 0.0        | ▲ 11.9       | 90.1    | 0.0        | 0.00   | ▲ 11.9 | ▲ 0.30 |
| 《 別 掲 》                 |      |         |            |              |         |            |        |        |        |
| エ ネ ル ギ ー               | 770  | 103.8   | ▲ 0.4      | 0.6          | 102.8   | ▲ 1.0      | ▲ 0.08 | ▲ 1.2  | ▲ 0.09 |
| 教 育 関 係 費               | 307  | 99.0    | ▲ 0.2      | ▲ 5.7        | 99.2    | 0.2        | 0.01   | ▲ 6.3  | ▲ 0.20 |
| 教 養 娛 楽 関 係 費           | 1053 | 101.7   | 0.5        | 2.0          | 101.7   | 0.0        | 0.00   | 2.1    | 0.21   |
| 情 報 通 信 関 係 費           | 507  | 93.3    | 0.0        | ▲ 1.1        | 93.3    | 0.0        | 0.00   | ▲ 1.2  | ▲ 0.06 |

(注2) エネルギー…電気代, 都市ガス代, プロパンガス, 灯油, ガソリン

## (参考表) 小売物価統計調査

| 中分類             | 品目             | 単位         | 2019年<br>平均 | 2019年<br>3月 | 4月     | 5月     | 6月     |
|-----------------|----------------|------------|-------------|-------------|--------|--------|--------|
| 魚介類<br>(生鮮魚介)   | まぐろ            | 100g       | 374         | 349         | 379    | 407    | 376    |
|                 | あじ             | 100g       | 112         | 102         | 102    | 102    | 102    |
|                 | いか             | 100g       | 190         | 182         | 160    | 175    | 201    |
| 肉類              | 牛肉(国産品) 1)     | 100g       | 874         | 837         | 881    | 891    | 878    |
|                 | 豚肉(国産品バラ)      | 100g       | 214         | 210         | 208    | 215    | 218    |
|                 | 鶏肉             | 100g       | 112         | 114         | 108    | 108    | 108    |
| 乳卵類             | 鶏卵             | 1パック・10個   | 211         | 207         | 214    | 212    | 214    |
| 野菜・海藻<br>(生鮮野菜) | キャベツ           | 1kg        | 157         | 138         | 152    | 178    | 162    |
|                 | はくさい           | 1kg        | 187         | 128         | 170    | 163    | 188    |
|                 | だいこん           | 1kg        | 153         | 119         | 133    | 144    | 167    |
| 果物<br>(生鮮果物)    | りんご(ふじ又はつがる)   | 1kg        | 505         | 439         | 407    | 517    | 632    |
|                 | ぶどう(デラウェア)     | 1kg        | 1,556       | ...         | ...    | ...    | 1,734  |
| 穀類              | 食パン            | 1kg        | 463         | 484         | 473    | 481    | 476    |
|                 | カップ麺           | 1個・77g     | 162         | 151         | 150    | 150    | 157    |
| 乳卵類             | 牛乳 2)          | 1本・1,000mL | 199         | 196         | 199    | 200    | 201    |
| 油脂・調味料          | みそ             | 1個・750g    | 345         | 347         | 347    | 347    | 347    |
| 飲料              | 緑茶 3)          | 100g       | 374         | 374         | 374    | 374    | 374    |
| 外食              | 中華そば           | 1杯         | 705         | 690         | 690    | 690    | 690    |
|                 | すし 4)          | 1人前        | 985         | 926         | 946    | 946    | 946    |
|                 | カレーライス         | 1皿         | 834         | 843         | 843    | 843    | 843    |
|                 | ハンバーグ          | 1人前        | 1,121       | 1,110       | 1,110  | 1,110  | 1,110  |
| 家事用消耗品          | ラップ            | 1本         | 298         | 295         | 300    | 293    | 293    |
|                 | トイレットペーパー      | 1パック・12ロール | 414         | 402         | 396    | 408    | 401    |
|                 | 洗濯用洗剤          | 1kg        | 310         | 294         | 315    | 315    | 308    |
| 洋服              | 背広服(春夏物) 5)    | 1着         | 74,520      | 74,520      | 74,520 | 74,520 | 74,520 |
|                 | 背広服(秋冬物) 6)    | 1着         | 75,210      | ...         | ...    | ...    | ...    |
| シャツ・セーター類       | ワイシャツ 7)       | 1枚         | 2,038       | 2,047       | 2,047  | 2,047  | 2,047  |
| 下着類             | 男子用シャツ 8)      | 1袋         | 1,515       | 1,336       | 1,525  | 1,525  | 1,525  |
|                 | 子供用下着          | 1袋         | 765         | 761         | 761    | 761    | 761    |
| ガス代             | プロパンガス 9)      | 1か月        | 7,460       | 7,370       | 7,370  | 7,370  | 7,370  |
| 他の光熱            | 灯油             | 18L        | 1,716       | 1,692       | 1,652  | 1,676  | 1,704  |
| 自動車等関係費         | ガソリン 10)       | 1L         | 147         | 144         | 147    | 152    | 152    |
| 被服関連サービス        | クリーニング代(ワイシャツ) | 1枚         | 173         | 164         | 164    | 164    | 164    |
| 自動車等関係費         | 車庫借料           | 1か月        | 12,625      | 12,333      | 12,333 | 12,333 | 12,333 |
| 理美容サービス         | パーマメント代        | 1回         | 7,560       | 7,511       | 7,511  | 7,511  | 7,511  |
| 家賃              | 民営家賃           | 1か月・3.3㎡   | 4,403       | 4,395       | 4,400  | 4,397  | 4,395  |
|                 | 公営家賃(公的住宅) 11) | 1か月・3.3㎡   | 1,062       | 1,053       | 1,078  | 1,070  | 1,070  |

- 1) ロース  
2) 店頭売り  
3) 煎茶  
4) にぎりずし  
5) 中級品  
6) 中級品  
7) 長袖  
8) 半袖  
9) 基本料金と従量料金の合計額(10㎡使用時)  
10) レギュラー  
11) 県営住宅家賃



## 主要品目の小売価格(広島市)

(単位:円)

| 7月     | 8月     | 9月     | 10月    | 11月    | 12月    | 2020年<br>1月 | 2月     | 2020年3月 |        |
|--------|--------|--------|--------|--------|--------|-------------|--------|---------|--------|
|        |        |        |        |        |        |             |        | 広島市     | 東京都区部  |
| 360    | 376    | 314    | 355    | 375    | 396    | 388         | 374    | 336     | 446    |
| 105    | 107    | 129    | 123    | 125    | 149    | 120         | 108    | 117     | 109    |
| 252    | 132    | 109    | 109    | 142    | 88     | 138         | 113    | 133     | 153    |
| 882    | 938    | 868    | 868    | 871    | 891    | 929         | 913    | 912     | 889    |
| 210    | 224    | 219    | 218    | 210    | 217    | 215         | 215    | 210     | 236    |
| 114    | 110    | 115    | 116    | 115    | 110    | 110         | 113    | 102     | 130    |
| 211    | 212    | 207    | 213    | 220    | 222    | 216         | 217    | 207     | 222    |
| 136    | 180    | 172    | 163    | 151    | 139    | 126         | 102    | 106     | 149    |
| 199    | 229    | 299    | 256    | 208    | 159    | 143         | 118    | 192     | 183    |
| 159    | 183    | 174    | 170    | 170    | 140    | 131         | 108    | 112     | 141    |
| 668    | ...    | ...    | ...    | 482    | 483    | 497         | 506    | 476     | 552    |
| 1,531  | 1,436  | 1,523  | ...    | ...    | ...    | ...         | ...    | ...     | ...    |
| 471    | 443    | 436    | 439    | 450    | 454    | 446         | 445    | 435     | 443    |
| 162    | 162    | 162    | 165    | 164    | 160    | 163         | 165    | 162     | 161    |
| 201    | 199    | 199    | 200    | 200    | 200    | 200         | 198    | 200     | 216    |
| 347    | 344    | 344    | 348    | 335    | 338    | 338         | 341    | 337     | 320    |
| 374    | 374    | 374    | 377    | 377    | 377    | 377         | 379    | 377     | 568    |
| 698    | 698    | 698    | 705    | 705    | 705    | 705         | 705    | 705     | 567    |
| 946    | 946    | 946    | 985    | 985    | 985    | 985         | 985    | 979     | 1,338  |
| 843    | 848    | 848    | 857    | 857    | 790    | 790         | 790    | 790     | 714    |
| 1,110  | 1,110  | 1,110  | 1,121  | 1,121  | 1,121  | 1,121       | 1,121  | 1,121   | 1,131  |
| 293    | 292    | 297    | 301    | 303    | 298    | 299         | 313    | 314     | 305    |
| 413    | 420    | 423    | 439    | 439    | 439    | 439         | 437    | 450     | 451    |
| 313    | 311    | 305    | 316    | 321    | 327    | 327         | 327    | 325     | 309    |
| 74,520 | 74,520 | ...    | ...    | ...    | ...    | ...         | ...    | 75,900  | 82,500 |
| ...    | ...    | 74,520 | 75,900 | 75,900 | 75,900 | 75,900      | 75,900 | ...     | ...    |
| 2,047  | 2,047  | 2,047  | 2,085  | 2,085  | 2,085  | 2,085       | 2,085  | 2,085   | 2,899  |
| 1,525  | 1,525  | 1,525  | 1,549  | 1,549  | 1,549  | 1,549       | 1,549  | 1,548   | 1,040  |
| 761    | 761    | 761    | 776    | 776    | 776    | 776         | 776    | 776     | 919    |
| 7,370  | 7,370  | 7,370  | 7,370  | 7,913  | 7,913  | 7,913       | 7,913  | 7,913   | 6,803  |
| 1,704  | 1,704  | 1,704  | 1,770  | 1,770  | 1,770  | 1,839       | 1,800  | 1,776   | 1,823  |
| 149    | 148    | 143    | 151    | 148    | 147    | 153         | 153    | 147     | 144    |
| 164    | 164    | 164    | 173    | 173    | 173    | 173         | 173    | 173     | 245    |
| 12,333 | 12,333 | 12,333 | 13,500 | 13,500 | 13,500 | 13,500      | 13,500 | 13,500  | 27,219 |
| 7,511  | 7,511  | 7,511  | 7,691  | 7,716  | 7,716  | 7,716       | 7,716  | 7,716   | 9,236  |
| 4,401  | 4,408  | 4,412  | 4,418  | 4,401  | 4,385  | 4,389       | 4,388  | 4,394   | 8,822  |
| 1,063  | 1,061  | 1,059  | 1,065  | 1,061  | 1,057  | 1,056       | 1,053  | 1,050   | 1,743  |

出典:総務省統計局「小売物価統計調査」より

### (利用上の注意)

- ① 原則として、毎月同一の店舗において、同一の銘柄(基本銘柄)を調査し、調査価格の単純算術平均の結果を金額に応じて、円未満で四捨五入した消費税込みの価格である。
- ② 品目によっては、調査市の出回り状況に応じて調査する銘柄が異なる場合や、品質差がある場合もあり、価格は、必ずしもそのまま地域格差を示すものではない。  
また、消費者物価指数の作成で採用する価格とも異なる場合がある。
- ③ 記号の説明  
… 調査期間でないため調査を行わないもの

詳細については、総務省のホームページ参照。<http://www.stat.go.jp/data/kouri/doukou/index.html>

## 小売物価統計調査にご協力をお願いします。

### 消費者物価指数の作成にも不可欠の調査です

この調査は、私たちの消費生活において重要な商品の小売価格やサービスの料金及び家賃を全国規模で毎月調査して、月々の価格の変化や地域別の価格差などを明らかにするとともに、物価水準の変動を測定するための消費者物価指数を作成し、各種施策の基礎資料を提供することを目的としています。

調査対象に選ばれた店舗、事業所、宿泊施設、借家にお住まいの世帯には、品目に応じて、次の者が調査します。

趣旨をご理解いただき、調査へのご協力をお願いいたします。

①調査員調査（調査市は、広島市、福山市、三原市、三次市）

主な品目：食料、家事用消耗品、民営借家の家賃（三次市を除く）など

調査方法：調査市内の店舗の代表者様や世帯主様等から価格・家賃等を聞き取り、調査専用の携帯情報端末に入力します。

②広島県調査（調査地域は、県全域）

主な品目：水道料、授業料、宿泊料（広島市、廿日市市）、県営住宅家賃など

③総務省調査（調査地域は、全国全域）

主な品目：電気代、通信料、独立行政法人都市再生機構住宅家賃など



総務省統計局

<http://www.stat.go.jp/data/kouri/index.html>

小売物価統計調査

検索

### <次回公表予定日> 2020年（令和2年）5月26日（火）

- この資料は、総務省統計局「小売物価統計調査」の調査票情報を独自集計し、2015年1月から12月までの1年間の品目別平均価格を基準(100)として品目別ウェイトを用いた加重平均により作成したもので、全て原数値です。
- 変化率及び寄与度は、端数処理前の指数値を用いて計算しているため、公表された指数値を用いて計算した値とは一致しない場合があります。

広島県は、県民の皆様に対して、より分かりやすく、より使いやすい統計情報の提供に努めています。  
今後も広島県の「消費者物価指数」をご利用ください。

2020年（令和2年）4月発行  
編集発行 広島県 総務局 統計課  
〒730-8511 広島市中区基町10-52  
TEL (082)513-2534（ダイヤルイン）

広島県では、2019年（平成31年）3月から2022年（令和4年）3月までの予定で、県庁舎耐震改修工事等を行っています。この工事に伴い、統計課は、次の住所に仮移転しています。

移転に伴い、県民のみならずには御不便をおかけしますが、御理解・御協力をお願いいたします。

《移転先》 〒730-0013 広島市中区八丁堀2番31号 広島鴻池ビル4階

この報告書の内容は、広島県のホームページでも提供しています。

「**広島県統計課**」で検索してください。

ホームページアドレス <https://www.pref.hiroshima.lg.jp/soshiki/21/>

