

令和元年

旅券発給の概要

令和2年5月

広島県地域政策局国際課

はじめに

1 旅券とは

旅券（パスポート）は、日本国政府が発行する公文書で、所持人が日本国民であることを国際的に証明し、その人が安全に旅行でき、必要に応じて保護や援助を受けられるよう、外国政府に要請するものです。

旅券には「公用旅券」と「一般旅券」があります。

公用旅券は、主に国の用務で外国に渡航する場合に発給される旅券で、国（外務省）が直接取り扱っています。

その他の場合に発給される旅券が一般旅券で、国内では都道府県（国外では在外公館）が取り扱っています。なお、広島県では、旅券に関する申請の受付や交付の事務を市町に移譲して行っています。

2 「旅券発給の概要」について

この「旅券発給の概要」は、平成 31（2019）年 1 月から令和元年 12 月までの 1 年間に、広島県で取り扱った一般旅券の申請、発行、交付の状況を取りまとめたものです。

申請件数は、発給、渡航先追加、査証欄増補の各手続について、申請を受理した件数です。後日、申請取下げや発給拒否になったものも含まれます。

発行件数は、発給申請に基づいて、新しい旅券を発行した件数です。

交付件数は、発給、渡航先追加、査証欄増補の各申請に基づき、旅券を交付した件数です。

なお、「記載事項訂正」の制度（注 1）は、平成 26（2014）年 3 月 19 日の申請受理分をもって廃止され、代わりに「記載事項変更旅券」（注 2）の発給が開始されました。記載事項変更旅券の申請は、発給申請の一区分として取り扱っています。

注 1）有効な旅券の記載事項のうち氏名又は本籍（都道府県名）に変更が生じた場合に、変更内容を元の旅券に追記して訂正する制度。

2）有効な旅券の記載事項に変更が生じた場合に、元の旅券の返納を受けて、変更後の内容で新しく発行する旅券のうち、元の旅券の残りの有効期間をそのまま引き継ぐ旅券。

【利用上の注意】

(1) 申請、発行、交付の各件数は、次の理由により一致しません。

- ① 申請と交付には発給以外の手続も含まれますが、発行は発給のみが対象になります。
- ② 発給申請が受理されても、申請取下げ、発給拒否、旅券の未受領により、発行や交付まで至らない場合があります。
- ③ 申請から発行、交付まで同一年内に完結しない場合があります。

(2) 構成比については、小数第二位を四捨五入しているため、合計しても 100 にならない場合があります。

【参考資料】

(1) 「旅券統計」（外務省領事局旅券課）

- ・「有効旅券数」のデータについては、外務省発行分（外務省旅券課及び在外公館で発行されたもので、公用旅券を含む。）を除いて使用しています。

(2) 「出入国管理統計」（法務省大臣官房司法法制部）

- ・「出国日本人」のデータについては、住所地が「外国」又は「不詳」であるものを除いて使用しています。

(3) 「人口推計」（総務省統計局）

- ・人口比の算出に当たっては、各年 10 月 1 日現在の日本人人口を使用しています。

目 次

1	申 請	1
	図 1 申請件数の推移（広島県）	
	(1) 月別の状況	
	表 1 月別申請件数（広島県）	
	図 2 月別申請件数（広島県）	
	(2) 市町（申請先）別の状況	
	表 2 市町別申請件数（広島県）	
	図 3 市町別申請件数の構成（広島県）	
2	発 行	4
	表 3 月別発行件数（広島県）	
	表 4 年次別発行件数（広島県・全国）	
	表 5 年齢別・性別発行件数（広島県・全国）	
	図 4 年齢別・性別発行件数（広島県）	
	表 6 都道府県別発行件数（上位 25 都道府県）	
3	交 付	7
	表 7 月別交付件数（広島県）	
	表 8 市町別交付件数（広島県）	
4	有効旅券数	8
	表 9 各年末現在有効旅券数（広島県・全国）	
	表 10 発行都道府県別有効旅券数（上位 25 都道府県）	
5	出国者の状況	9
	表 11 出国者数（広島県・全国）	
	表 12 都道府県別出国者数（上位 25 都道府県）	
	【参考資料】	
1	申 請	10
	表 13 年次別・月別申請件数（広島県）	
	表 14 年次別・種類別申請件数（広島県）	
	表 15 市町別・月別申請件数（広島県）	
2	発 行	13
	表 16 年次別・月別発行件数（広島県）	
	表 17 年次別・年齢別発行件数（広島県）	
	表 18 年次別・性別発行件数（広島県・全国）	
	表 19 年次別・都道府県別発行件数	
	表 20 年次別・都道府県別人口千人当たり発行件数	
3	交 付	17
	表 21 年次別・月別交付件数（広島県）	
	表 22 年次別・種類別交付件数（広島県）	
	表 23 市町別・月別交付件数（広島県）	
4	有効旅券	20
	表 24 発行都道府県別有効旅券数（各年末現在）	
	表 25 発行都道府県別人口千人当たり有効旅券数（各年末現在）	
5	出国者	22
	表 26 年次別・都道府県別出国者数	
	表 27 年次別・都道府県別人口千人当たり出国者数	
6	旅券関係年表	24

1 申請

令和元（2019）年の広島県における旅券の申請件数は 80,761 件で、前年の 76,787 件に比べて 3,974 件（5.2%）の増加となりました。

切替時期を迎えた旅券（平成 20（2008）年前後に発行された 10 年有効旅券、平成 25（2013）年前後に発行された 5 年有効旅券）の数が前年に引き続き比較的高い水準にあったことに加えて、海外渡航者数が前年に比べて 6.4%増加したこと（9 ページ参照）の影響があったものと推測されます。

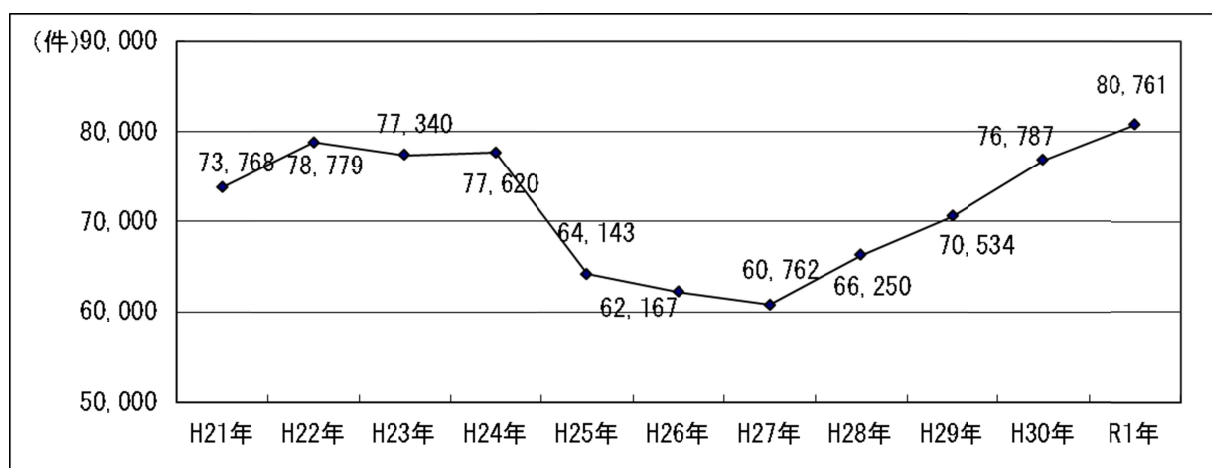
【近年の動向】

旅券の申請件数は、IC 旅券の発行が開始された平成 18（2006）年に、直近の最大となる 84,803 件に上りましたが、その後減少傾向に転じました。これは、平成 20（2008）年から平成 21（2009）年にかけての世界的な金融危機、また平成 25（2013）年には、切替時期を迎えた旅券の数が前年に比べ大きく減少したこと（注）に加え、円安や中国・韓国との歴史問題を背景に海外渡航者数が減少したことなどが影響しているものと見られ、平成 27（2015）年には 60,762 件と、近年では最も少ない件数となりました。

しかしその後は、海外渡航者数の増加を反映し、申請件数は、平成 28（2016）年以降、毎年増加しています。

注）その 10 年前の平成 15（2003）年に、当時のイラク情勢の緊迫化に伴うテロへの懸念や SARS（重症急性呼吸器症候群）の流行などの影響により、旅券の発行件数が大きく落ち込み、10 年有効旅券の発行数も前年に比べて 1 万冊以上減少しました。

図 1 申請件数の推移（平成 21 年～令和元年）（広島県）



(1) 月別の状況

例年、申請件数が多くなるのは、5月から8月にかけてで、特に8月に最も多くなります。一方、その前後の期間は、相対的に少なくなる傾向にあります。

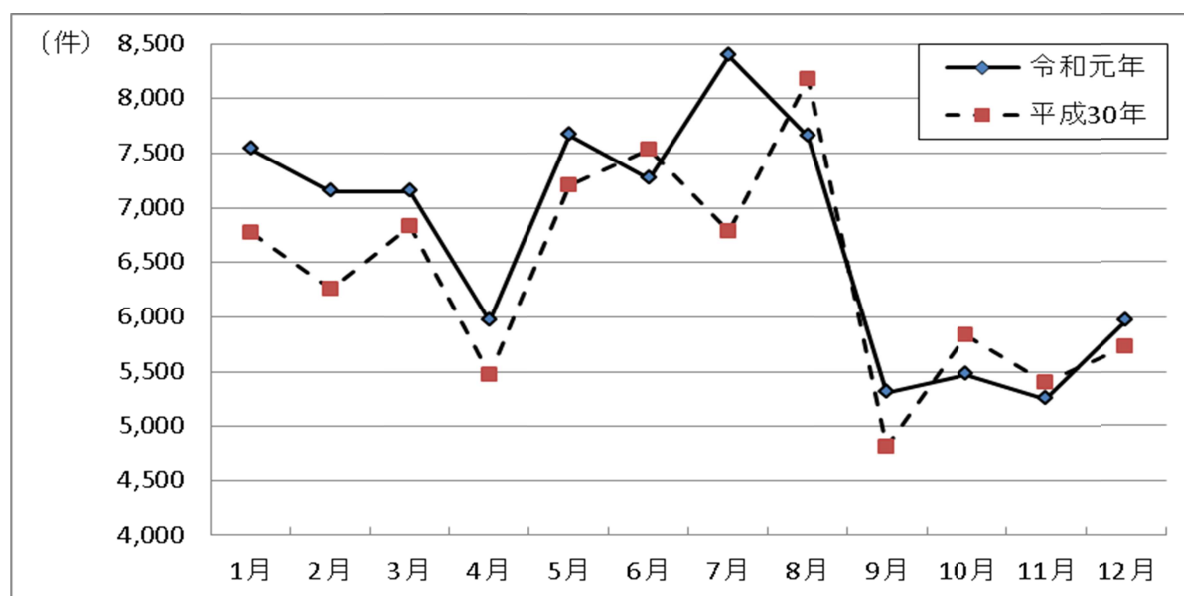
令和元（2019）年は、7月が最も多い月でした。

表1 月別申請件数（広島県）

(単位：件，%)

	令和元年				平成30年	
	月計	前年同月比	累計	前年同期比	月計	累計
1	7,534	111.3	7,534	111.3	6,770	6,770
2	7,148	114.3	14,682	112.8	6,251	13,021
3	7,148	104.7	21,830	110.0	6,827	19,848
4	5,960	109.0	27,790	109.8	5,467	25,315
5	7,664	106.4	35,454	109.0	7,203	32,518
6	7,270	96.5	42,724	106.7	7,536	40,054
7	8,394	123.8	51,118	109.1	6,782	46,836
8	7,656	93.6	58,774	106.8	8,179	55,015
9	5,312	110.4	64,086	107.1	4,812	59,827
10	5,465	93.7	69,551	105.9	5,833	65,660
11	5,252	97.2	74,803	105.3	5,402	71,062
12	5,958	104.1	80,761	105.2	5,725	76,787
計	80,761	—	—	—	76,787	—

図2 月別申請件数（広島県）



(2) 市町（申請先）別の状況

広島市での申請が 39,304 件 (48.7%) と県内での申請の半数近くを占めています。以下、福山市(12,001 件(14.9%))、東広島市(5,920 件(7.3%))、呉市(5,041 件(6.2%))、尾道市(3,454 件(4.3%))、廿日市市(3,318 件(4.1%))の順になっています。

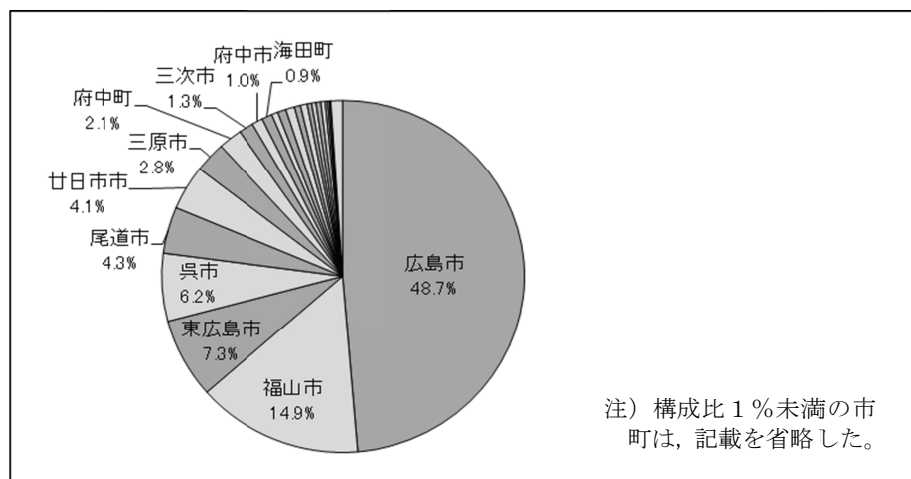
表2 市町別申請件数（広島県）

		(単位：件，%)								
種別	広島市	呉市	竹原市	三原市	尾道市	福山市	府中市	三次市	庄原市	
数次往復用旅券	39,226	5,029	463	2,248	3,444	11,964	788	1,052	640	
10年	21,992	2,719	226	1,205	1,741	6,090	416	386	248	
5年	13,212	1,972	215	875	1,456	4,781	320	606	350	
子供	3,118	261	17	136	210	833	39	47	33	
記載事項変更	904	77	5	32	37	260	13	13	9	
限定数次往復用旅券	—	—	—	—	—	—	—	—	—	
渡航先追加	—	—	—	—	—	—	—	—	—	
査証欄の増補	78	12	2	2	10	37	2	0	0	
合計	39,304	5,041	465	2,250	3,454	12,001	790	1,052	640	
構成比	48.7	6.2	0.6	2.8	4.3	14.9	1.0	1.3	0.8	
紛失・盗難・焼失届	259	31	5	14	28	74	6	4	5	

種別	大竹市	東広島市	廿日市市	安芸高田市	江田島市	府中町	海田町	熊野町	坂町
数次往復用旅券	602	5,904	3,312	485	354	1,706	748	439	311
10年	337	3,121	1,865	223	187	927	385	220	182
5年	203	2,267	1,179	236	145	590	294	194	97
子供	48	412	218	24	13	146	48	19	27
記載事項変更	14	104	50	2	9	43	21	6	5
限定数次往復用旅券	—	—	—	—	—	—	—	—	—
渡航先追加	—	—	—	—	—	—	—	—	—
査証欄の増補	0	16	6	0	1	4	1	1	1
合計	602	5,920	3,318	485	355	1,710	749	440	312
構成比	0.7	7.3	4.1	0.6	0.4	2.1	0.9	0.5	0.4
紛失・盗難・焼失届	3	39	32	5	2	8	0	1	3

種別	安芸太田町	北広島町	大崎上島町	世羅町	神石高原町	市町計	広島県	合計
数次往復用旅券	89	332	180	301	131	79,748	825	80,573
10年	38	159	70	123	63	42,923	493	43,416
5年	43	147	100	161	61	29,504	282	29,786
子供	7	18	7	11	7	5,699	40	5,739
記載事項変更	1	8	3	6	0	1,622	10	1,632
限定数次往復用旅券	—	—	—	—	—	—	14	14
渡航先追加	—	—	—	—	—	—	1	1
査証欄の増補	0	0	0	0	0	173	0	173
合計	89	332	180	301	131	79,921	840	80,761
構成比	0.1	0.4	0.2	0.4	0.2	99.0	1.0	100.0
紛失・盗難・焼失届	0	3	0	1	2	525	39	564

図3 市町別申請件数の構成（広島県）



2 発行

令和元（2019）年の一般旅券の発行件数は 80,492 件で、前年の 76,197 件に比べて 4,295 件（5.6%）の増加となりました。

表 3 月別発行件数（広島県）

（単位：件，%）

月	令和元年				平成30年	
	月計	前年同月比	累計	前年同期比	月計	累計
1	7,695	114.1	7,695	114.1	6,747	6,747
2	7,051	113.7	14,746	113.9	6,202	12,949
3	7,083	105.2	21,829	110.9	6,731	19,680
4	6,075	108.4	27,904	110.4	5,603	25,283
5	7,465	106.1	35,369	109.4	7,035	32,318
6	7,295	97.0	42,664	107.1	7,523	39,841
7	8,167	126.7	50,831	109.8	6,445	46,286
8	8,023	93.9	58,854	107.3	8,545	54,831
9	5,135	106.9	63,989	107.3	4,803	59,634
10	5,605	96.4	69,594	106.3	5,814	65,448
11	5,153	96.6	74,747	105.6	5,334	70,782
12	5,745	106.1	80,492	105.6	5,415	76,197
計	80,492	—	—	—	76,197	—

表 4 年次別発行件数（広島県・全国）

（単位：件，%）

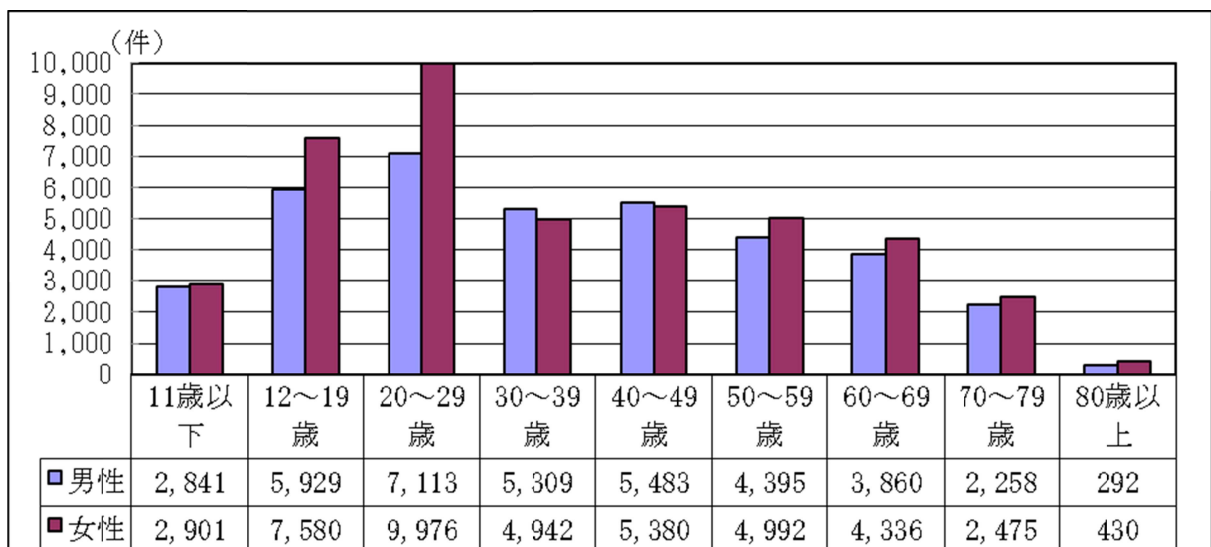
区分		平成27年	平成28年	平成29年	平成30年	令和元年
広島県	件数	60,127	65,914	70,103	76,197	80,492
	対前年比	98.0	109.6	106.4	108.7	105.6
	全国順位	13	13	13	13	12
	人口千人 当たり件数	21.5	23.5	25.1	27.4	29.2
	対前年比	98.2	109.3	106.8	109.2	106.6
	全国順位	19	20	17	17	17
全国	件数	3,249,593	3,738,380	3,959,468	4,182,207	4,365,290
	対前年比	101.2	115.0	105.9	105.6	104.4
	人口千人 当たり件数	26.1	29.9	31.8	33.7	35.3
	対前年比	102.0	114.6	106.4	106.0	104.7

表5 年齢別・性別発行件数（広島県・全国）

（単位：件，％）

区分	広島県		全国	
	件数	構成比	件数	構成比
11歳以下	5,742	7.1	389,758	8.9
男	2,841	3.5	195,412	4.5
女	2,901	3.6	194,346	4.5
12～19歳	13,509	16.8	607,617	13.9
男	5,929	7.4	264,840	6.1
女	7,580	9.4	342,777	7.9
20～29歳	17,089	21.2	887,595	20.3
男	7,113	8.8	379,680	8.7
女	9,976	12.4	507,915	11.6
30～39歳	10,251	12.7	583,823	13.4
男	5,309	6.6	284,963	6.5
女	4,942	6.1	298,860	6.8
40～49歳	10,863	13.5	622,974	14.3
男	5,483	6.8	305,112	7.0
女	5,380	6.7	317,862	7.3
50～59歳	9,387	11.7	549,405	12.6
男	4,395	5.5	259,572	5.9
女	4,992	6.2	289,833	6.6
60～69歳	8,196	10.2	436,321	10.0
男	3,860	4.8	204,685	4.7
女	4,336	5.4	231,636	5.3
70～79歳	4,733	5.9	245,421	5.6
男	2,258	2.8	114,606	2.6
女	2,475	3.1	130,815	3.0
80歳以上	722	0.9	42,376	1.0
男	292	0.4	18,693	0.4
女	430	0.5	23,683	0.5
合計	80,492	100.0	4,365,290	100.0
男	37,480	46.6	2,027,563	46.4
女	43,012	53.4	2,337,727	53.6

図4 年齢別・性別発行件数（広島県）



【全国比較】

広島県の旅券発行件数は全国で第 12 位（前年は 13 位）で、人口千人当たりの発行件数は全国で第 17 位（前年と同じ）となっています。

表 6 都道府県別発行件数（上位 25 都道府県）

（単位：件，○印は平均近似値）

順位	発行件数			人口千人当たり発行件数		
	都道府県	発行件数	前年順位	都道府県	発行件数	前年順位
1	東 京	764,687	1	東 京	57.0	1
2	神奈川	415,424	2	神奈川	46.2	2
3	大 阪	374,008	3	大 阪	43.4	3
4	愛 知	295,374	4	京 都	42.2	4
5	埼 玉	256,980	5	愛 知	40.4	5
6	千 葉	242,396	6	兵 庫	40.3	7
7	兵 庫	216,532	7	千 葉	39.5	6
8	福 岡	188,855	8	滋 賀	38.8	8
9	北海道	119,613	9	奈 良	38.1	9
10	静 岡	110,853	10	福 岡	37.5	10
11	京 都	106,711	11	沖 縄	36.6	11
12	広 島	○ 80,492	13	埼 玉	○ 35.8	12
13	茨 城	78,271	12	岐 阜	31.3	13
14	岐 阜	60,812	14	静 岡	31.2	14
15	三 重	53,945	15	三 重	31.1	15
16	滋 賀	53,728	18	石 川	30.5	16
17	長 野	52,797	16	広 島	29.2	17
18	宮 城	52,670	17	山 梨	28.5	18
19	沖 縄	52,441	19	茨 城	27.9	19
20	岡 山	50,751	23	福 井	27.6	20
21	奈 良	50,292	22	和歌山	27.2	22
22	群 馬	49,251	21	岡 山	27.2	25
23	栃 木	49,042	20	佐 賀	26.5	23
24	熊 本	45,392	24	熊 本	26.2	21
25	新 潟	45,383	25	長 野	26.2	26
	全国平均	92,879	—	—	35.3	—

3 交 付

令和元（2019）年の一般旅券の交付件数は 80,593 件で、前年の 75,999 件に比べて 4,594 件（6.0%）の増加となりました。

表 7 月別交付件数（広島県）

（単位：件，%）

月	令和元年				平成30年	
	月計	前年同月比	累計	前年同期比	月計	累計
1	6,631	110.8	6,631	110.8	5,983	5,983
2	7,267	114.9	13,898	112.9	6,324	12,307
3	7,475	110.9	21,373	112.2	6,739	19,046
4	6,692	111.4	28,065	112.0	6,005	25,051
5	5,816	94.2	33,881	108.5	6,174	31,225
6	8,058	108.0	41,939	108.4	7,464	38,689
7	7,674	114.5	49,613	109.3	6,700	45,389
8	8,769	99.7	58,382	107.7	8,794	54,183
9	5,581	106.8	63,963	107.7	5,225	59,408
10	5,396	94.1	69,359	106.5	5,734	65,142
11	5,341	101.3	74,700	106.1	5,271	70,413
12	5,893	105.5	80,593	106.0	5,586	75,999
計	80,593	—	—	—	75,999	—

表 8 市町別交付件数（広島県）

（単位：件，%）

種別	広島市	呉市	竹原市	三原市	尾道市	福山市	府中市	三次市	庄原市
数次往復用旅券	39,194	4,989	490	2,242	3,427	12,010	781	1,032	659
10年	22,005	2,708	246	1,207	1,736	6,105	413	375	259
5年	13,145	1,944	223	869	1,443	4,811	318	600	357
子供	3,129	257	18	134	213	838	37	45	34
記載事項変更	915	80	3	32	35	256	13	12	9
限定数次往復用旅券	—	—	—	—	—	—	—	—	—
渡航先追加	—	—	—	—	—	—	—	—	—
査証欄の増補	78	12	2	3	9	39	2	0	0
合計	39,272	5,001	492	2,245	3,436	12,049	783	1,032	659
構成比	48.7	6.2	0.6	2.8	4.3	15.0	1.0	1.3	0.8

種類別	大竹市	東広島市	廿日市市	安芸高田市	江田島市	府中町	海田町	熊野町	坂町
数次往復用旅券	585	5,877	3,262	494	348	1,706	750	423	300
10年	325	3,117	1,853	227	182	927	387	211	178
5年	196	2,251	1,152	240	144	588	289	188	91
子供	50	407	209	25	13	145	49	19	26
記載事項変更	14	102	48	2	9	46	25	5	5
限定数次往復用旅券	—	—	—	—	—	—	—	—	—
渡航先追加	—	—	—	—	—	—	—	—	—
査証欄の増補	0	16	6	0	1	4	1	1	1
合計	585	5,893	3,268	494	349	1,710	751	424	301
構成比	0.7	7.3	4.1	0.6	0.4	2.1	0.9	0.5	0.4

種類別	安芸太田町	北広島町	大崎上島町	世羅町	神石高原町	市町計	広島県	合計
数次往復用旅券	88	327	177	296	125	79,582	825	80,407
10年	35	154	68	120	57	42,895	491	43,386
5年	45	147	99	160	63	29,363	284	29,647
子供	7	18	7	10	5	5,695	40	5,735
記載事項変更	1	8	3	6	0	1,629	10	1,639
限定数次往復用旅券	—	—	—	—	—	—	10	10
渡航先追加	—	—	—	—	—	—	1	1
査証欄の増補	0	0	0	0	0	175	0	175
合計	88	327	177	296	125	79,757	836	80,593
構成比	0.1	0.4	0.2	0.4	0.2	99.0	1.0	100.0

4 有効旅券数

令和元（2019）年12月末現在で有効な旅券のうち広島県で発行されたものは、536,555冊で、前年末の533,389冊に比べて3,166冊（0.6%）の増加となりました。人口千人あたりでは194.3冊となり、5.1人に1人が旅券を所持していることとなります。

表9 各年末現在有効旅券数（広島県・全国）

（単位：冊）

	広島県		全国	
	令和元年	平成30年	令和元年	平成30年
総数	536,555	533,389	29,482,840	29,203,373
5年旅券	154,761	147,751	7,566,197	7,220,028
10年旅券	381,794	385,638	21,916,643	21,983,345
人口千人 当たり冊数	194.3	192.1	238.3	235.1

【全国比較】

広島県で発行された有効旅券の総数は全国で第13位（前年と同じ）で、人口千人当たりの有効旅券数は全国で第19位（前年と同じ）となっています。

表10 発行都道府県別有効旅券数（令和元年末現在）（上位25都道府県）

（単位：冊，○印は平均近似値）

順位	有効旅券数			人口千人当たり有効旅券数		
	都道府県	有効旅券数	前年順位	都道府県	有効旅券数	前年順位
1	東京	5,092,986	1	東京	379.9	1
2	神奈川	2,901,352	2	神奈川	322.5	2
3	大阪	2,417,024	3	大阪	280.3	4
4	愛知	2,017,689	4	京都	276.9	6
5	埼玉	1,780,374	5	千葉	275.9	3
6	千葉	1,694,125	6	愛知	275.8	5
7	兵庫	1,454,920	7	兵庫	271.0	7
8	福岡	1,209,249	8	奈良	263.2	8
9	北海道	791,244	10	滋賀	256.4	9
10	静岡	781,809	9	埼玉	248.2	10
11	京都	699,800	11	福岡	○ 240.0	11
12	茨城	○ 562,859	12	岐阜	223.5	12
13	広島	536,555	13	静岡	219.8	13
14	岐阜	433,652	14	三重	217.7	14
15	三重	377,980	15	沖縄	211.0	17
16	長野	367,218	16	山梨	204.6	15
17	宮城	364,270	17	石川	202.2	18
18	滋賀	355,139	19	茨城	200.3	16
19	栃木	352,306	18	広島	194.3	19
20	群馬	349,048	20	福井	191.7	20
21	奈良	347,165	21	和歌山	186.8	21
22	岡山	331,752	22	富山	186.6	22
23	新潟	316,259	23	群馬	185.1	24
24	沖縄	302,561	25	栃木	184.8	23
25	熊本	292,313	24	長野	182.2	25
全国平均		627,294	—	—	238.3	—

5 出国者の状況

令和元（2019）年の広島県の出国者数は285,325人で、前年の268,037人に比べて17,288人（6.4%）の増加となりました。人口千人当たりの出国者数は103.3人となり、9.7人に1人が出国していることとなります。

表 11 出国者数（広島県・全国）

（単位：人）

	広島県		全国	
	出国者数	人口千人当たり 出国者数	出国者数	人口千人当たり 出国者数
令和元年	285,325	103.3	18,932,161	153.0
平成30年	268,037	96.6	17,850,786	143.7

【全国比較】

広島県の出国者数は全国で第13位（前年と同じ）で、人口千人当たりの出国者数は全国で第17位（前年は19位）となっています。

表 12 都道府県別出国者数（上位25都道府県）

（単位：冊，○印は平均近似値）

順位	出国者数			人口千人当たり出国者数		
	都道府県	出国者数	前年順位	都道府県	出国者数	前年順位
1	東京	4,258,869	1	東京	317.7	1
2	神奈川	2,037,064	2	神奈川	226.4	2
3	大阪	1,703,734	3	大阪	197.6	3
4	愛知	1,298,989	4	京都	189.2	5
5	千葉	1,102,145	5	兵庫	184.2	6
6	埼玉	1,093,473	6	千葉	179.5	4
7	兵庫	989,089	7	愛知	177.6	7
8	福岡	728,740	8	奈良	167.9	8
9	京都	478,234	9	滋賀	163.2	9
10	静岡	429,821	10	埼玉	152.4	10
11	北海道	○ 381,190	11	福岡	○ 144.6	11
12	茨城	307,911	12	岐阜	124.5	12
13	広島	285,325	13	三重	122.6	13
14	岐阜	241,446	14	静岡	120.8	14
15	滋賀	225,971	15	茨城	109.6	15
16	奈良	221,482	16	山梨	105.5	17
17	三重	212,773	17	広島	103.3	19
18	栃木	195,238	18	栃木	102.4	18
19	長野	180,446	19	沖縄	101.5	16
20	群馬	179,896	20	和歌山	101.1	21
21	岡山	179,801	21	石川	101.0	20
22	宮城	174,338	22	岡山	96.4	23
23	熊本	151,377	23	群馬	95.4	22
24	沖縄	145,535	24	福井	95.0	24
25	新潟	139,332	25	長野	89.5	25
	全国平均	402,812	—	—	153.0	—

参 考 資 料

1 申 請

表 13 年次別・月別申請件数（広島県）

（単位：件，％）

月	平成27年	平成28年	平成29年	平成30年	令和元年
1	5,428	5,122	6,393	6,770	7,534
2	4,787	5,244	5,999	6,251	7,148
3	5,010	5,836	6,525	6,827	7,148
4	4,637	4,695	4,924	5,467	5,960
5	5,821	6,618	6,356	7,203	7,664
6	5,866	6,481	6,781	7,536	7,270
7	6,013	6,395	6,348	6,782	8,394
8	6,077	7,195	7,529	8,179	7,656
9	4,308	4,616	4,979	4,812	5,312
10	4,239	4,663	4,852	5,833	5,465
11	4,039	4,580	4,712	5,402	5,252
12	4,537	4,805	5,136	5,725	5,958
計	60,762	66,250	70,534	76,787	80,761
月平均件数	5,064	5,521	5,878	6,399	6,730
対前年増加件数	△ 1,405	5,488	4,284	6,253	3,974
対前年比	97.7	109.0	106.5	108.9	105.2

表 14 年次別・種類別申請件数（広島県）

（単位：件）

種類別	平成27年	平成28年	平成29年	平成30年	令和元年
数次往復用旅券	60,421	65,943	70,279	76,556	80,573
10年	31,106	35,027	37,834	41,543	43,416
5年	23,852	25,213	26,497	28,403	29,786
子供	4,005	4,261	4,507	4,950	5,739
記載事項変更	1,458	1,442	1,441	1,660	1,632
限定数次往復用旅券	14	11	10	16	14
渡航先追加	0	0	0	1	1
記載事項の訂正	—	—	—	—	—
査証欄の増補	327	296	245	214	173
合 計	60,762	66,250	70,534	76,787	80,761
紛失・盗難・焼失届	516	579	566	580	564

表 15 市町別・月別申請件数（広島県）

（単位：件）

窓口	種別	1月	2月	3月	4月	5月	6月	7月	8月	9月	10月	11月	12月	計
広島市	10年	2,050	2,001	1,978	1,744	1,815	1,837	2,198	1,862	1,665	1,704	1,512	1,626	21,992
	5年	1,148	1,262	1,255	944	1,401	1,342	1,292	1,212	754	779	806	1,017	13,212
	子供	277	249	331	276	261	319	350	220	165	224	250	196	3,118
	記載事項変更	78	71	63	78	85	84	98	79	75	64	56	73	904
	増補	7	5	2	5	8	7	7	5	9	6	9	8	78
呉市	10年	263	241	237	213	254	202	248	239	206	205	200	211	2,719
	5年	193	170	178	154	360	183	132	145	96	133	97	131	1,972
	子供	17	26	19	20	31	17	29	15	15	23	24	25	261
	記載事項変更	8	8	10	5	8	4	6	7	7	7	2	5	77
	増補	1	1	2	0	1	1	3	1	0	1	1	0	12
竹原市	10年	21	21	10	17	25	26	28	19	15	16	8	20	226
	5年	16	12	27	18	23	18	25	30	13	11	15	7	215
	子供	1	4	1	1	1	1	1	1	1	0	2	3	17
	記載事項変更	0	0	0	0	0	0	0	0	0	2	2	1	5
	増補	1	0	0	0	0	0	1	0	0	0	0	0	2
三原市	10年	139	106	101	102	101	106	118	89	83	79	82	99	1,205
	5年	79	56	64	35	75	109	132	125	40	42	56	62	875
	子供	7	17	12	11	12	20	18	9	4	2	6	18	136
	記載事項変更	6	2	2	0	3	3	5	2	2	2	3	2	32
	増補	0	0	0	2	0	0	0	0	0	0	0	0	2
尾道市	10年	203	165	162	136	137	139	145	152	130	142	109	121	1,741
	5年	91	108	110	60	155	153	210	284	55	60	75	95	1,456
	子供	28	29	25	15	10	16	13	17	12	11	17	17	210
	記載事項変更	2	1	4	1	1	3	6	2	6	0	4	7	37
	増補	0	2	0	0	2	1	0	0	1	1	2	1	10
福山市	10年	632	589	567	475	482	471	588	497	480	471	399	439	6,090
	5年	383	309	431	266	516	592	605	732	243	271	205	228	4,781
	子供	73	90	77	82	75	100	75	59	46	71	42	43	833
	記載事項変更	13	28	17	28	16	20	20	25	28	25	18	22	260
	増補	2	4	4	3	3	2	5	4	2	2	3	3	37
府中市	10年	72	44	25	21	34	24	32	27	24	40	37	36	416
	5年	29	21	12	12	83	32	31	37	16	16	17	14	320
	子供	8	3	1	0	5	4	0	2	1	2	7	6	39
	記載事項変更	1	3	0	0	0	2	1	2	1	0	2	1	13
	増補	0	0	0	0	0	0	0	0	1	0	0	1	2
三次市	10年	33	40	32	20	35	21	35	32	36	34	31	37	386
	5年	32	20	30	26	43	47	146	190	23	16	17	16	606
	子供	3	5	3	6	3	3	6	4	3	1	4	6	47
	記載事項変更	0	2	1	0	1	1	2	1	2	1	0	2	13
	増補	0	0	0	0	0	0	0	0	0	0	0	0	0
庄原市	10年	30	24	16	14	13	20	18	40	17	20	24	12	248
	5年	30	20	17	25	14	31	110	49	24	12	9	9	350
	子供	2	4	0	3	1	5	9	1	2	0	5	1	33
	記載事項変更	2	0	0	1	1	0	0	1	1	1	0	2	9
	増補	0	0	0	0	0	0	0	0	0	0	0	0	0
大竹市	10年	50	31	29	23	27	22	27	30	24	38	14	22	337
	5年	15	21	15	11	32	25	22	16	9	10	13	14	203
	子供	7	3	6	4	3	10	0	7	1	1	4	2	48
	記載事項変更	1	0	0	2	3	2	2	0	2	0	1	1	14
	増補	0	0	0	0	0	0	0	0	0	0	0	0	0
東広島市	10年	354	286	259	237	246	250	291	290	213	193	247	255	3,121
	5年	187	168	148	122	316	228	292	192	109	120	142	243	2,267
	子供	42	37	46	17	41	41	62	25	17	24	33	27	412
	記載事項変更	6	9	9	7	7	15	12	14	7	8	4	6	104
	増補	1	1	0	1	2	2	2	3	2	1	1	0	16
廿日市市	10年	241	176	178	162	160	112	157	151	113	116	126	173	1,865
	5年	114	113	95	74	127	97	125	116	79	67	79	93	1,179
	子供	20	17	12	16	22	15	32	10	16	12	12	34	218
	記載事項変更	1	4	4	6	4	5	6	3	5	4	3	5	50
	増補	0	1	0	2	0	1	0	0	0	1	1	0	6
安芸高田市	10年	29	23	22	15	11	14	26	12	17	20	21	13	223
	5年	23	23	11	9	24	24	40	34	13	8	14	13	236
	子供	4	1	3	0	4	3	2	1	2	2	0	2	24
	記載事項変更	1	1	0	0	0	0	0	0	0	0	0	0	2
	増補	0	0	0	0	0	0	0	0	0	0	0	0	0
江田島市	10年	18	22	25	15	11	19	9	15	10	18	15	10	187
	5年	9	8	14	1	16	19	17	23	12	6	12	8	145
	子供	1	0	2	1	1	4	1	1	1	0	0	1	13
	記載事項変更	1	2	1	0	0	3	0	0	0	1	0	1	9
	増補	1	0	0	0	0	0	0	0	0	0	0	0	1
府中町	10年	82	85	95	85	68	66	88	86	61	61	74	76	927
	5年	51	52	59	49	81	43	66	53	36	33	29	38	590
	子供	11	12	22	16	24	7	11	10	5	7	11	10	146
	記載事項変更	2	4	3	6	8	2	2	3	4	1	7	1	43
	増補	0	1	0	1	0	0	1	0	0	0	0	1	4

(単位：件)

窓口	種別	1月	2月	3月	4月	5月	6月	7月	8月	9月	10月	11月	12月	計
海田町	10年	32	40	29	32	40	22	32	26	28	34	35	35	385
	5年	33	29	26	16	36	22	29	26	17	9	26	25	294
	子供	6	4	3	3	8	3	1	5	0	4	5	6	48
	記載事項変更	1	1	0	3	5	2	1	3	0	1	3	1	21
	増補	1	0	0	0	0	0	0	0	0	0	0	0	1
熊野町	10年	17	29	20	17	15	14	20	15	16	20	22	15	220
	5年	10	15	16	16	25	24	22	15	15	8	10	18	194
	子供	0	1	0	2	0	3	1	2	1	4	3	2	19
	記載事項変更	0	1	0	0	2	0	0	0	1	0	1	1	6
	増補	0	0	0	0	0	0	0	0	0	0	1	0	1
坂町	10年	16	16	15	11	13	17	15	19	15	17	8	20	182
	5年	16	9	7	3	9	7	12	5	2	5	9	13	97
	子供	5	4	0	1	4	3	1	0	1	2	4	2	27
	記載事項変更	1	1	0	0	0	1	0	1	1	0	0	0	5
	増補	0	0	1	0	0	0	0	0	0	0	0	0	1
安芸太田町	10年	5	1	2	2	2	3	6	4	1	3	1	8	38
	5年	0	3	3	1	4	5	8	18	0	1	0	0	43
	子供	3	0	0	0	1	0	0	0	0	3	0	0	7
	記載事項変更	0	0	0	0	0	0	0	0	1	0	0	0	1
	増補	0	0	0	0	0	0	0	0	0	0	0	0	0
北広島町	10年	16	9	15	10	12	20	21	13	8	9	10	16	159
	5年	10	8	15	14	6	9	47	24	4	2	3	5	147
	子供	2	0	0	0	10	1	0	0	1	0	0	4	18
	記載事項変更	0	2	0	1	1	0	0	0	1	1	0	2	8
	増補	0	0	0	0	0	0	0	0	0	0	0	0	0
大崎上島町	10年	6	10	3	3	6	6	8	5	7	5	5	6	70
	5年	5	3	5	1	27	24	15	7	5	2	1	5	100
	子供	1	2	0	2	0	0	2	0	0	0	0	0	7
	記載事項変更	0	0	0	1	0	0	1	0	1	0	0	0	3
	増補	0	0	0	0	0	0	0	0	0	0	0	0	0
世羅町	10年	18	12	12	7	8	12	13	8	12	5	6	10	123
	5年	7	4	10	10	17	4	28	54	4	8	5	10	161
	子供	0	0	3	1	2	1	0	0	2	0	1	1	11
	記載事項変更	1	2	0	0	0	1	1	0	0	0	0	1	6
	増補	0	0	0	0	0	0	0	0	0	0	0	0	0
神石高原町	10年	4	7	6	7	3	5	3	14	3	1	2	8	63
	5年	4	8	4	4	13	10	0	10	5	0	2	1	61
	子供	0	2	1	0	0	1	0	0	1	0	0	2	7
	記載事項変更	0	0	0	0	0	0	0	0	0	0	0	0	0
	増補	0	0	0	0	0	0	0	0	0	0	0	0	0
市町計	10年	4,331	3,978	3,838	3,368	3,518	3,428	4,126	3,645	3,184	3,251	2,988	3,268	42,923
	5年	2,485	2,442	2,552	1,871	3,403	3,048	3,406	3,397	1,574	1,619	1,642	2,065	29,504
	子供	518	510	567	477	519	577	614	389	297	393	430	408	5,699
	記載事項変更	125	142	114	139	145	148	163	143	145	118	106	134	1,622
	増補	14	15	9	14	16	14	19	13	15	12	18	14	173
県	10年	40	41	30	55	42	28	31	37	55	45	48	41	493
	5年	20	17	33	28	16	21	27	26	31	22	19	22	282
	子供	1	1	4	4	0	3	6	6	5	3	1	6	40
	記載事項変更	0	0	0	3	2	1	1	0	2	1	0	0	10
	限定	0	2	1	1	3	2	1	0	3	1	0	0	14
	渡航先追加	0	0	0	0	0	0	0	0	1	0	0	0	1
増補	0	0	0	0	0	0	0	0	0	0	0	0	0	
合計	10年	4,371	4,019	3,868	3,423	3,560	3,456	4,157	3,682	3,239	3,296	3,036	3,309	43,416
	5年	2,505	2,459	2,585	1,899	3,419	3,069	3,433	3,423	1,605	1,641	1,661	2,087	29,786
	子供	519	511	571	481	519	580	620	395	302	396	431	414	5,739
	記載事項変更	125	142	114	142	147	149	164	143	147	119	106	134	1,632
	限定	0	2	1	1	3	2	1	0	3	1	0	0	14
	渡航先追加	0	0	0	0	0	0	0	0	1	0	0	0	1
増補	14	15	9	14	16	14	19	13	15	12	18	14	173	

(注) 令和元(2019)年12月2日から、県民は住所地以外の県内市町でも申請ができることとなっているが、本表は、従前とおり、市町(申請先)別の件数を計上している。

【参考】早期発給の申請状況

広島県では、平成24(2012)年10月1日の申請受理分から、早期発給の要件を緩和し、標準処理日数(広島市：6日、その他の市町：8日)では出発予定日に間に合わない場合、業務や観光などの渡航目的を問わず、処理日数3日で旅券を発給しています。(早期発給の申請件数は、表15中の「県」の欄に含まれています。)

(単位：件)

	1月	2月	3月	4月	5月	6月	7月	8月	9月	10月	11月	12月	計
令和元年	59	59	65	89	60	53	64	69	93	67	67	66	811
平成30年	66	80	87	71	64	62	80	86	76	82	57	71	882
平成29年	85	67	87	68	52	46	58	95	77	74	78	71	858
平成28年	77	91	75	70	52	54	65	86	65	56	50	81	822
平成27年	80	67	62	61	49	47	76	47	74	80	63	85	791
平成26年	80	80	62	64	50	52	74	43	69	74	65	68	781

2 発行

表 16 年次別・月別発行件数（広島県）

（単位：件，％）

月	平成27年	平成28年	平成29年	平成30年	令和元年
1	5,419	5,384	6,168	6,747	7,695
2	4,838	5,051	6,082	6,202	7,051
3	4,823	5,827	6,546	6,731	7,083
4	4,570	4,751	5,015	5,603	6,075
5	5,816	6,287	6,214	7,035	7,465
6	5,816	6,617	6,726	7,523	7,295
7	5,896	6,143	6,047	6,445	8,167
8	6,193	7,465	7,858	8,545	8,023
9	4,320	4,578	4,949	4,803	5,135
10	4,278	4,612	4,781	5,814	5,605
11	3,899	4,530	4,760	5,334	5,153
12	4,259	4,669	4,957	5,415	5,745
計	60,127	65,914	70,103	76,197	80,492
月平均件数	5,011	5,493	5,842	6,350	6,708
対前年増加件数	△ 1,204	5,787	4,189	6,094	4,295
対前年比	98.0	109.6	106.4	108.7	105.6

表 17 年次別・年齢別発行件数（広島県）

（単位：件，％）

年齢区分		平成27年	平成28年	平成29年	平成30年	令和元年
実数	11歳以下	3,994	4,254	4,509	4,936	5,742
	12～19歳	10,588	11,088	11,789	12,932	13,509
	20～29歳	13,236	14,099	14,964	16,426	17,089
	30～39歳	9,284	9,061	9,364	9,763	10,251
	40～49歳	7,531	8,688	9,377	10,194	10,863
	50～59歳	6,580	7,611	7,947	8,860	9,387
	60～69歳	6,062	7,395	7,904	8,232	8,196
	70～79歳	2,325	3,060	3,599	4,171	4,733
	80歳以上	527	658	650	683	722
	計	60,127	65,914	70,103	76,197	80,492
構成比	11歳以下	6.6	6.5	6.4	6.5	7.1
	12～19歳	17.6	16.8	16.8	17.0	16.8
	20～29歳	22.0	21.4	21.3	21.6	21.2
	30～39歳	15.4	13.7	13.4	12.8	12.7
	40～49歳	12.5	13.2	13.4	13.4	13.5
	50～59歳	10.9	11.5	11.3	11.6	11.7
	60～69歳	10.1	11.2	11.3	10.8	10.2
	70～79歳	3.9	4.6	5.1	5.5	5.9
	80歳以上	0.9	1.0	0.9	0.9	0.9
	計	100.0	100.0	100.0	100.0	100.0

表 18 年次別・性別発行件数（広島県・全国）

（単位：件，％）

区分		平成27年	平成28年	平成29年	平成30年	令和元年	
広島県	実数	男	29,818	33,139	34,160	36,480	37,480
		女	30,309	32,775	35,943	39,717	43,012
		計	60,127	65,914	70,103	76,197	80,492
	構成比	男	49.6	50.3	48.7	47.9	46.6
		女	50.4	49.7	51.3	52.1	53.4
		計	100.0	100.0	100.0	100.0	100.0
全国	実数	男	1,582,720	1,803,358	1,902,842	1,967,885	2,027,563
		女	1,666,873	1,935,022	2,056,626	2,214,322	2,337,727
		計	3,249,593	3,738,380	3,959,468	4,182,207	4,365,290
	構成比	男	48.7	48.2	48.1	47.1	46.4
		女	51.3	51.8	51.9	52.9	53.6
		計	100.0	100.0	100.0	100.0	100.0

表 19 年次別・都道府県別発行件数

(単位：件)

都道府県	平成27年		平成28年		平成29年		平成30年		令和元年	
	発行件数	順位	発行件数	順位	発行件数	順位	発行件数	順位	発行件数	順位
北海道	85,840	10	98,811	9	107,166	9	111,793	9	119,613	9
青森	13,298	42	14,904	42	15,396	42	16,565	42	17,318	42
岩手	15,066	39	15,156	41	16,615	41	17,700	41	19,305	41
宮城	41,685	16	45,782	16	48,853	16	51,278	17	52,670	18
秋田	9,861	44	11,341	44	11,616	44	12,235	45	13,020	44
山形	15,962	37	17,488	38	17,804	38	19,066	40	19,616	40
福島	31,074	26	34,402	26	33,870	26	34,447	26	34,314	26
茨城	62,948	12	70,525	12	73,160	12	77,385	12	78,271	13
栃木	40,257	18	45,045	19	46,018	20	48,083	20	49,042	23
群馬	39,326	19	45,098	18	45,639	22	48,038	21	49,251	22
埼玉	200,300	5	227,072	5	239,199	5	247,764	5	256,980	5
千葉	183,875	6	214,735	6	225,923	6	234,532	6	242,396	6
東京	565,916	1	663,081	1	706,090	1	736,196	1	764,687	1
神奈川	322,424	2	370,171	2	389,500	2	401,902	2	415,424	2
新潟	36,981	22	40,429	23	42,387	24	44,473	25	45,383	25
富山	21,526	30	23,553	31	25,714	31	25,883	32	26,774	32
石川	24,634	27	28,960	27	31,156	27	32,284	27	34,248	27
福井	15,889	38	17,778	37	19,516	37	20,588	38	20,830	38
山梨	17,739	35	20,122	35	21,403	35	22,022	36	22,763	36
長野	40,753	17	45,377	17	48,847	17	51,297	16	52,797	17
岐阜	46,477	14	52,718	14	55,941	14	58,821	14	60,812	14
静岡	87,971	9	97,045	10	104,262	10	107,098	10	110,853	10
愛知	220,316	4	251,128	4	263,812	4	280,253	4	295,374	4
三重	42,181	15	46,768	15	49,352	15	52,110	15	53,945	15
滋賀	39,003	20	44,611	20	46,476	19	50,915	18	53,728	16
京都	77,865	11	90,189	11	95,624	11	100,923	11	106,711	11
大阪	261,517	3	307,724	3	328,328	3	350,118	3	374,008	3
兵庫	159,904	7	184,646	7	192,964	7	204,881	7	216,532	7
奈良	37,582	21	44,046	21	45,988	21	48,010	22	50,292	21
和歌山	18,588	33	20,956	33	22,024	34	23,731	34	25,001	34
鳥取	9,020	45	10,348	46	10,322	46	11,689	46	12,098	46
島根	8,577	47	9,782	47	10,316	47	11,119	47	11,484	47
岡山	36,291	23	41,935	22	44,851	23	47,412	23	50,751	20
広島	60,127	13	65,914	13	70,103	13	76,197	13	80,492	12
山口	22,069	28	25,920	28	26,434	28	29,165	28	30,467	28
徳島	12,470	43	13,188	43	14,583	43	15,560	43	16,412	43
香川	17,047	36	19,668	36	20,804	36	23,423	35	24,378	35
愛媛	20,457	32	22,960	32	24,225	32	26,454	31	29,647	30
高知	9,011	46	10,686	45	11,137	45	12,515	44	12,980	45
福岡	123,291	8	149,856	8	157,136	8	179,970	8	188,855	8
佐賀	14,230	41	16,580	40	17,766	39	20,673	37	21,402	37
長崎	21,726	29	25,801	29	26,199	29	29,127	29	29,577	31
熊本	32,808	24	35,120	25	42,071	25	45,284	24	45,392	24
大分	17,773	34	20,566	34	22,193	33	25,472	33	26,651	33
宮崎	14,807	40	16,716	39	17,764	40	19,796	39	20,633	39
鹿児島	21,149	31	23,889	30	25,752	30	28,426	30	29,672	29
沖縄	31,982	25	39,790	24	47,169	18	49,534	19	52,441	19
合計	3,249,593	—	3,738,380	—	3,959,468	—	4,182,207	—	4,365,290	—

表 20 年次別・都道府県別人口千人当たり発行件数

(単位：件)

都道府県	平成27年		平成28年		平成29年		平成30年		令和元年	
	発行件数	順位	発行件数	順位	発行件数	順位	発行件数	順位	発行件数	順位
北海道	16.0	34	18.5	33	20.3	31	21.3	35	23.0	32
青森	10.2	46	11.6	46	12.1	46	13.2	46	14.0	46
岩手	11.8	45	12.0	45	13.3	45	14.3	45	15.8	45
宮城	18.2	28	19.8	30	21.2	30	22.3	31	23.1	31
秋田	9.7	47	11.3	47	11.7	47	12.5	47	13.5	47
山形	14.3	40	15.8	40	16.3	41	17.6	43	18.3	43
福島	16.4	32	18.2	35	18.1	38	18.6	39	18.7	40
茨城	22.0	16	24.7	17	25.7	18	27.4	19	27.9	19
栃木	20.9	20	23.2	21	23.8	25	25.1	27	25.7	29
群馬	20.4	23	23.4	20	23.9	24	25.3	24	26.1	26
埼玉	28.2	8	31.7	10	33.3	10	34.5	12	35.8	12
千葉	30.4	5	35.0	5	36.8	5	38.2	6	39.5	7
東京	43.7	1	50.2	1	53.2	1	55.2	1	57.0	1
神奈川	36.3	2	41.2	2	43.3	2	44.7	2	46.2	2
新潟	16.2	33	17.8	37	18.8	36	19.9	37	20.6	38
富山	20.5	22	22.5	23	24.7	21	25.0	28	26.1	27
石川	21.6	18	25.4	16	27.4	16	28.6	16	30.5	16
福井	20.5	21	23.0	22	25.4	19	27.0	20	27.6	20
山梨	21.7	17	24.6	18	26.4	17	27.4	18	28.5	18
長野	19.7	24	22.0	26	23.9	23	25.2	26	26.2	25
岐阜	23.4	14	26.6	14	28.4	14	30.1	13	31.3	13
静岡	24.3	12	26.8	13	28.9	13	29.9	14	31.2	14
愛知	30.3	6	34.3	6	36.0	6	38.3	5	40.4	5
三重	23.7	13	26.3	15	28.0	15	29.8	15	31.1	15
滋賀	28.1	9	32.0	9	33.4	9	36.7	8	38.8	8
京都	30.7	3	35.2	4	37.5	4	39.7	4	42.2	4
大阪	30.7	4	35.5	3	37.9	3	40.5	3	43.4	3
兵庫	29.6	7	34.0	7	35.6	7	38.0	7	40.3	6
奈良	27.8	10	32.7	8	34.4	8	36.1	9	38.1	9
和歌山	19.4	25	22.1	25	23.5	27	25.5	22	27.2	21
鳥取	15.9	36	18.3	34	18.4	37	21.0	36	22.0	37
島根	12.5	43	14.3	44	15.2	44	16.6	44	17.3	44
岡山	19.2	26	22.1	24	23.8	26	25.3	25	27.2	22
広島	21.5	19	23.5	19	25.1	20	27.4	17	29.2	17
山口	15.9	37	18.8	32	19.3	35	21.5	33	22.7	33
徳島	16.7	31	17.7	38	19.7	32	21.3	34	22.7	34
香川	17.7	29	20.4	27	21.7	28	24.6	29	25.8	28
愛媛	15.0	39	16.8	39	17.9	39	19.7	38	22.3	36
高知	12.5	44	14.9	42	15.7	43	17.8	41	18.7	41
福岡	24.7	11	29.7	11	31.1	12	35.7	10	37.5	10
佐賀	17.2	30	20.1	28	21.7	29	25.4	23	26.5	23
長崎	15.9	35	19.0	31	19.5	33	21.9	32	22.4	35
熊本	18.5	27	19.9	29	24.0	22	26.0	21	26.2	24
大分	15.5	38	17.9	36	19.4	34	22.5	30	23.7	30
宮崎	13.5	41	15.3	41	16.4	40	18.4	40	19.4	39
鹿児島	13.0	42	14.7	43	15.9	42	17.7	42	18.7	42
沖縄	22.7	15	27.9	12	33.0	11	34.6	11	36.6	11
全国	26.1	—	29.9	—	31.8	—	33.7	—	35.3	—

3 交 付

表 21 年次別・月別交付件数（広島県）

（単位：件，％）

月	平成27年	平成28年	平成29年	平成30年	令和元年
1	5,001	5,148	5,588	5,983	6,631
2	4,846	5,080	6,285	6,324	7,267
3	5,002	5,419	6,290	6,739	7,475
4	4,522	5,185	5,533	6,005	6,692
5	4,925	5,341	5,234	6,174	5,816
6	6,350	6,800	7,016	7,464	8,058
7	5,766	6,248	6,109	6,700	7,674
8	6,545	7,602	8,050	8,794	8,769
9	4,377	4,913	5,309	5,225	5,581
10	4,628	4,793	4,899	5,734	5,396
11	3,799	4,413	4,542	5,271	5,341
12	4,376	4,886	5,246	5,586	5,893
計	60,137	65,828	70,101	75,999	80,593
月平均件数	5,011	5,486	5,842	6,333	6,716
対前年増加件数	△ 2,028	5,691	4,273	5,898	4,594
対前年比	96.7	109.5	106.5	108.4	106.0

表 22 年次別・種類別交付件数（広島県）

（単位：件）

種類別	平成27年	平成28年	平成29年	平成30年	令和元年
数次往復用旅券	59,812	65,518	69,846	75,772	80,407
10年	30,759	34,734	37,635	41,147	43,386
5年	23,623	25,113	26,265	28,105	29,647
子供	3,989	4,240	4,485	4,900	5,735
記載事項変更	1,441	1,431	1,461	1,620	1,639
限定数次往復用旅券	9	7	9	11	10
渡航先追加	0	0	0	1	1
記載事項の訂正	0	1	0	0	0
査証欄の増補	316	302	246	215	175
合 計	60,137	65,828	70,101	75,999	80,593

表 23 市町別・月別交付件数（広島県）

（単位：件）

窓口	種別	1月	2月	3月	4月	5月	6月	7月	8月	9月	10月	11月	12月	計
広島市	10年	1,870	1,956	2,111	1,909	1,545	1,959	2,006	1,977	1,736	1,619	1,558	1,759	22,005
	5年	1,073	1,206	1,328	1,089	937	1,631	1,216	1,423	797	727	813	905	13,145
	子供	262	245	326	333	203	345	315	269	169	202	228	232	3,129
	記載事項変更	78	74	73	68	80	96	88	84	71	68	66	69	915
	増補	2	9	3	5	7	7	8	5	6	7	7	12	78
呉市	10年	224	239	273	215	224	213	239	263	185	211	206	216	2,708
	5年	167	169	183	162	185	311	179	154	96	125	102	111	1,944
	子供	21	15	19	35	13	29	26	26	13	11	30	19	257
	記載事項変更	10	10	6	3	8	9	6	5	5	11	2	5	80
	増補	0	2	1	1	1	1	2	2	0	1	1	0	12
竹原市	10年	24	27	15	12	25	21	30	21	18	16	15	22	246
	5年	10	19	14	25	21	24	21	30	17	11	10	21	223
	子供	1	4	0	1	1	2	0	2	0	1	2	4	18
	記載事項変更	0	0	0	0	0	0	0	0	0	1	2	0	3
	増補	0	1	0	0	0	0	0	1	0	0	0	0	2
三原市	10年	106	125	123	86	97	103	125	94	77	99	76	96	1,207
	5年	69	61	64	52	51	85	126	161	51	35	64	50	869
	子供	4	19	16	12	6	19	19	13	5	6	3	12	134
	記載事項変更	1	7	2	1	1	2	2	5	2	4	0	5	32
	増補	1	0	0	1	1	0	0	0	0	0	0	0	3
尾道市	10年	155	194	170	148	139	115	140	160	142	131	121	121	1,736
	5年	87	102	125	60	93	169	176	327	100	69	69	66	1,443
	子供	27	27	31	15	11	15	17	15	11	13	16	15	213
	記載事項変更	2	1	3	2	1	2	7	2	4	3	0	8	35
	増補	0	2	0	0	2	1	0	0	1	1	2	0	9
福山市	10年	541	589	593	554	465	467	519	581	461	494	437	404	6,105
	5年	331	340	384	359	297	629	525	845	348	257	256	240	4,811
	子供	58	66	108	91	61	86	84	70	52	63	50	49	838
	記載事項変更	17	16	22	30	19	12	23	29	18	31	22	17	256
	増補	4	4	4	4	2	2	5	5	1	2	4	2	39
府中市	10年	48	61	37	20	26	33	19	36	17	39	41	36	413
	5年	23	22	18	12	31	75	25	51	10	21	19	11	318
	子供	8	5	0	1	4	4	1	1	2	1	8	2	37
	記載事項変更	1	2	1	0	0	1	2	0	1	2	2	1	13
	増補	0	0	0	0	0	0	0	0	0	1	0	1	2
三次市	10年	28	37	36	28	21	35	27	31	34	45	26	27	375
	5年	15	35	25	27	23	53	76	246	48	18	23	11	600
	子供	2	5	4	5	4	5	1	7	2	4	1	5	45
	記載事項変更	0	1	1	1	1	1	0	0	4	2	0	1	12
	増補	0	0	0	0	0	0	0	0	0	0	0	0	0
庄原市	10年	38	28	13	20	10	21	12	32	29	17	21	18	259
	5年	25	29	14	26	8	21	73	95	29	14	10	13	357
	子供	3	2	2	3	0	1	7	8	1	1	4	2	34
	記載事項変更	1	1	0	0	1	1	0	1	1	1	0	2	9
	増補	0	0	0	0	0	0	0	0	0	0	0	0	0
大竹市	10年	38	32	30	28	27	19	26	33	19	33	23	17	325
	5年	5	22	19	15	13	29	29	19	9	10	14	12	196
	子供	4	5	4	8	0	8	5	5	3	3	2	3	50
	記載事項変更	1	0	0	2	2	2	3	0	1	1	1	1	14
	増補	0	0	0	0	0	0	0	0	0	0	0	0	0
東広島市	10年	305	324	263	260	218	248	300	293	199	227	209	271	3,117
	5年	182	191	158	115	212	265	268	257	139	108	140	216	2,251
	子供	27	42	41	34	23	45	61	40	17	17	33	27	407
	記載事項変更	4	11	3	9	7	10	13	15	8	10	6	6	102
	増補	1	1	0	1	1	2	3	3	2	1	1	0	16
廿日市市	10年	180	213	186	173	146	128	145	168	111	127	115	161	1,853
	5年	85	119	96	86	82	121	109	146	75	77	75	81	1,152
	子供	11	20	12	20	16	20	24	20	14	10	14	28	209
	記載事項変更	0	2	5	5	5	3	6	5	5	3	2	7	48
	増補	0	1	0	2	0	1	0	0	0	1	1	0	6
安芸高田市	10年	23	28	16	24	11	9	21	18	13	18	24	22	227
	5年	14	32	13	8	11	26	27	49	18	9	15	18	240
	子供	4	1	2	2	2	4	3	0	1	4	0	2	25
	記載事項変更	0	1	1	0	0	0	0	0	0	0	0	0	2
	増補	0	0	0	0	0	0	0	0	0	0	0	0	0

(単位：件)

窓口	種別	1月	2月	3月	4月	5月	6月	7月	8月	9月	10月	11月	12月	計
江田島市	10年	7	22	19	24	14	15	11	15	8	14	24	9	182
	5年	11	5	10	5	7	18	19	26	10	15	7	11	144
	子供	0	1	0	3	0	4	1	1	2	0	0	1	13
	記載事項変更	1	2	1	0	0	2	1	0	0	0	0	2	9
	増補	1	0	0	0	0	0	0	0	0	0	0	0	1
府中町	10年	72	87	88	101	68	70	78	88	68	67	61	79	927
	5年	50	55	52	60	52	67	55	67	40	26	28	36	588
	子供	3	18	19	17	16	17	9	9	8	7	7	15	145
	記載事項変更	2	4	3	5	7	5	2	3	5	2	1	7	46
	増補	0	0	1	1	0	0	1	0	0	0	0	1	4
海田町	10年	36	29	39	37	25	31	34	28	23	28	38	39	387
	5年	23	30	31	19	18	37	22	29	19	18	12	31	289
	子供	4	6	5	3	5	4	3	3	3	0	6	7	49
	記載事項変更	5	1	0	1	4	5	0	2	1	0	3	3	25
	増補	1	0	0	0	0	0	0	0	0	0	0	0	1
熊野町	10年	15	26	15	24	12	16	19	21	11	14	20	18	211
	5年	15	12	17	19	13	26	25	20	11	13	7	10	188
	子供	0	1	0	2	0	2	2	0	3	0	5	4	19
	記載事項変更	0	0	1	0	1	1	0	0	0	0	1	1	5
	増補	0	0	0	0	0	0	0	0	0	0	1	0	1
坂町	10年	13	18	19	10	10	14	18	17	10	24	8	17	178
	5年	12	12	6	6	5	6	15	4	4	3	8	10	91
	子供	4	3	2	1	4	1	3	0	0	2	4	2	26
	記載事項変更	0	0	1	1	0	1	0	0	2	0	0	0	5
	増補	0	0	1	0	0	0	0	0	0	0	0	0	1
安芸太田町	10年	7		2	2	1	2	4	7	2	3	2	3	35
	5年	2	2	5	0	3	3	6	15	8	0	1	0	45
	子供	3	0	0	0	1	0	0	0	0	3	0	0	7
	記載事項変更	0	0	0	0	0	0	0	0	1	0	0	0	1
	増補	0	0	0	0	0		0	0	0	0	0	0	0
北広島町	10年	11	11	12	18	9	12	24	19	7	9	9	13	154
	5年	8	11	5	18	10	8	10	59	7	4	2	5	147
	子供	0	2	0	0	4	7	0	0	0	1	0	4	18
	記載事項変更	0	2	0	0	2	0	0	0	1	0	1	2	8
	増補	0	0	0	0	0	0	0	0	0	0	0	0	0
大崎上島町	10年	2	12	3	1	7	4	10	6	5	6	3	9	68
	5年	6	2	2	3	10	39	13	12	2	3	2	5	99
	子供	1	1	1	1	1	0	1	1	0	0	0	0	7
	記載事項変更	0	0	0	1	0	0	0	1	0	1	0	0	3
	増補	0	0	0	0	0	0	0	0	0	0	0	0	0
世羅町	10年	15	11	18	7	6	10	14	8	14	7	5	5	120
	5年	8	4	8	10	13	10	6	75	8	3	6	9	160
	子供	0	0	2	0	4	1	0	0	0	1	1	1	10
	記載事項変更	1	0	2	0	0	0	2	0	0	0	0	1	6
	増補	0	0	0	0	0	0	0	0	0	0	0	0	0
神石高原町	10年	4	5	6	3	9	5	3	6	8	4	2	2	57
	5年	4	8	6	3	5	16	2	9	2	5	1	2	63
	子供	0	2	1	0	0	0	1	0	0	1	0	0	5
	記載事項変更	0	0	0	0	0	0	0	0	0	0	0	0	0
	増補	0	0	0	0	0	0	0	0	0	0	0	0	0
市町計	10年	3,762	4,074	4,087	3,704	3,115	3,550	3,824	3,922	3,197	3,252	3,044	3,364	42,895
	5年	2,225	2,488	2,583	2,179	2,100	3,669	3,023	4,119	1,848	1,571	1,684	1,874	29,363
	子供	447	490	595	587	379	619	583	490	306	351	414	434	5,695
	記載事項変更	124	135	125	129	139	153	155	152	130	140	109	138	1,629
	増補	10	20	10	15	14	14	19	16	10	14	17	16	175
県	10年	40	43	32	46	49	28	33	36	52	40	52	40	491
	5年	21	16	37	24	18	19	28	27	30	23	19	22	284
	子供	2	1	4	4		3	6	6	5	3	1	5	40
	記載事項変更				3	2	1	1	2	1				10
	限定			2	1		2	2	1		1	1		10
	渡航先追加									1				1
増補	0	0	0	0	0	0	0	0	0	0	0	0	0	
合計	10年	3,802	4,117	4,119	3,750	3,164	3,578	3,857	3,958	3,249	3,292	3,096	3,404	43,386
	5年	2,246	2,504	2,620	2,203	2,118	3,688	3,051	4,146	1,878	1,594	1,703	1,896	29,647
	子供	449	491	599	591	379	622	589	496	311	354	415	439	5,735
	記載事項変更	124	135	125	132	141	154	156	152	132	141	109	138	1,639
	限定	0	0	2	1	0	2	2	1	0	1	1	0	10
	渡航先追加	0	0	0	0	0	0	0	0	1	0	0	0	1
増補	10	20	10	15	14	14	19	16	10	14	17	16	175	

4 有効旅券

表 24 発行都道府県別有効旅券数（各年末現在）

（単位：冊）

都道府県	平成27年		平成28年		平成29年		平成30年		令和元年	
	有効旅券数	順位	有効旅券数	順位	有効旅券数	順位	有効旅券数	順位	有効旅券数	順位
北海道	786,518	10	773,540	10	765,200	10	775,934	10	791,244	9
青森	120,346	42	118,215	42	114,690	42	114,705	42	115,682	42
岩手	129,921	41	126,182	41	121,296	41	121,026	41	122,580	41
宮城	368,230	18	364,138	18	357,765	17	359,966	17	364,270	17
秋田	101,838	44	96,845	44	91,535	44	89,203	44	89,322	44
山形	142,872	38	139,542	38	134,767	38	133,493	39	133,568	39
福島	270,645	25	267,361	25	259,716	26	257,729	26	255,547	26
茨城	605,571	12	587,452	12	570,440	12	566,675	12	562,859	12
栃木	373,154	17	364,328	17	355,017	18	352,981	18	352,306	19
群馬	363,976	20	356,672	19	348,585	19	347,796	20	349,048	20
埼玉	1,836,818	5	1,801,947	5	1,773,074	5	1,775,069	5	1,780,374	5
千葉	1,767,015	6	1,732,024	6	1,701,361	6	1,697,971	6	1,694,125	6
東京	4,923,087	1	4,915,268	1	4,928,885	1	5,006,722	1	5,092,986	1
神奈川	2,971,451	2	2,922,895	2	2,887,608	2	2,892,704	2	2,901,352	2
新潟	347,634	22	335,002	22	323,137	23	318,518	23	316,259	23
富山	200,383	29	194,692	29	190,811	29	190,688	30	191,438	30
石川	226,937	28	223,260	27	221,465	27	222,775	27	227,027	27
福井	148,643	37	145,434	37	142,587	37	143,428	37	144,893	37
山梨	174,750	35	168,886	35	164,439	35	163,594	35	163,282	36
長野	387,810	16	375,430	16	366,266	16	365,301	16	367,218	16
岐阜	462,949	14	449,904	14	437,484	14	435,086	14	433,652	14
静岡	830,717	9	807,792	9	787,125	9	785,446	9	781,809	10
愛知	2,054,225	4	2,017,994	4	1,985,385	4	1,995,919	4	2,017,689	4
三重	398,032	15	386,998	15	376,163	15	375,898	15	377,980	15
滋賀	356,441	21	351,637	21	345,997	21	349,434	19	355,139	18
京都	695,472	11	686,707	11	681,890	11	689,558	11	699,800	11
大阪	2,376,502	3	2,351,119	3	2,338,405	3	2,373,032	3	2,417,024	3
兵庫	1,482,049	7	1,455,081	7	1,433,594	7	1,443,484	7	1,454,920	7
奈良	365,941	19	355,599	20	346,501	20	347,015	21	347,165	21
和歌山	179,349	33	174,637	33	170,657	33	171,315	33	171,493	33
鳥取	82,712	46	80,393	46	78,231	46	78,197	46	78,850	46
島根	80,372	47	77,172	47	74,575	47	74,863	47	75,377	47
岡山	339,518	23	332,285	23	326,505	22	327,751	22	331,752	22
広島	559,503	13	544,608	13	531,349	13	533,389	13	536,555	13
山口	227,802	27	221,443	28	213,880	28	212,503	28	211,691	28
徳島	118,306	43	114,831	43	112,344	43	112,684	43	113,049	43
香川	168,253	36	163,943	36	161,018	36	162,255	36	164,067	35
愛媛	195,421	31	189,181	31	183,993	31	184,633	32	187,399	32
高知	87,989	45	86,068	45	84,349	45	85,589	45	86,676	45
福岡	1,183,938	8	1,171,331	8	1,161,829	8	1,187,972	8	1,209,249	8
佐賀	138,199	39	135,227	39	132,423	39	134,938	38	136,754	38
長崎	190,140	32	187,068	32	183,563	32	186,960	31	189,762	31
熊本	287,370	24	280,991	24	279,707	24	286,956	24	292,313	25
大分	177,529	34	170,858	34	164,917	34	166,686	34	169,041	34
宮崎	137,002	40	132,427	40	129,474	40	130,954	40	132,940	40
鹿児島	197,530	30	192,811	30	188,812	30	190,781	29	192,753	29
沖縄	244,501	26	252,536	26	265,804	25	283,797	25	302,561	24
合計	29,865,361	—	29,379,754	—	28,994,618	—	29,203,373	—	29,482,840	—

表 25 発行都道府県別人口千人当たり有効旅券数（各年末現在）

(単位：冊)

都道府県	平成27年		平成28年		平成29年		平成30年		令和元年	
	有効旅券数	順位	有効旅券数	順位	有効旅券数	順位	有効旅券数	順位	有効旅券数	順位
北海道	147.0	35	145.2	35	144.6	33	147.7	33	151.8	33
青森	92.4	47	91.6	47	90.0	47	91.2	47	93.3	46
岩手	102.1	45	99.9	45	97.1	45	98.1	45	100.6	45
宮城	160.7	31	157.4	31	155.2	31	156.8	31	159.6	30
秋田	100.1	46	96.2	46	92.3	46	91.2	46	92.8	47
山形	127.9	40	126.1	40	123.1	40	123.3	40	124.8	41
福島	142.5	38	141.4	37	138.8	37	139.2	38	139.6	39
茨城	211.5	16	205.3	16	200.4	16	200.3	16	200.3	18
栃木	193.5	19	187.9	20	183.9	21	183.9	23	184.8	24
群馬	188.6	22	185.2	22	182.2	23	183.0	24	185.1	23
埼玉	258.3	9	251.4	10	247.2	10	247.4	10	248.2	10
千葉	292.2	3	282.2	3	277.0	3	276.4	3	275.9	5
東京	380.2	1	372.2	1	371.3	1	375.3	1	379.9	1
神奈川	334.4	2	325.3	2	321.2	2	321.7	2	322.5	2
新潟	151.9	34	147.4	34	143.4	35	142.8	35	143.4	36
富山	190.5	21	185.6	21	182.9	22	184.2	22	186.6	22
石川	199.4	18	195.8	17	195.0	17	197.1	18	202.2	17
福井	192.0	20	188.4	19	185.9	20	188.2	20	191.7	20
山梨	213.4	15	206.5	15	202.8	15	203.2	15	204.6	16
長野	187.5	24	182.2	24	178.9	25	179.8	25	182.2	25
岐阜	232.6	12	226.7	12	222.1	12	222.4	12	223.5	12
静岡	229.0	13	223.0	13	218.3	13	219.3	13	219.8	13
愛知	282.9	4	275.5	4	270.9	4	272.6	5	275.8	6
三重	224.0	14	218.0	14	213.4	14	214.7	14	217.7	14
滋賀	257.0	10	252.6	9	248.9	9	251.8	9	256.4	9
京都	274.5	7	268.3	6	267.3	6	271.6	6	276.9	4
大阪	278.8	5	271.1	5	270.1	5	274.7	4	280.3	3
兵庫	274.5	6	267.6	7	264.6	7	267.6	7	271.0	7
奈良	270.7	8	264.0	8	259.0	8	261.1	8	263.2	8
和歌山	187.6	23	184.0	23	181.7	24	184.4	21	186.8	21
鳥取	145.6	36	142.0	36	139.4	36	140.6	36	143.1	37
島根	117.0	44	112.8	44	110.0	44	111.6	44	113.3	44
岡山	180.0	25	175.3	26	172.9	26	174.6	26	177.8	26
広島	200.1	17	194.6	18	190.5	18	192.1	19	194.3	19
山口	163.8	29	160.3	29	156.2	30	156.8	30	158.0	31
徳島	158.4	32	153.9	32	152.0	32	154.2	32	156.4	32
香川	174.9	26	170.1	27	167.9	27	170.4	27	173.6	27
愛媛	143.1	37	138.5	38	135.9	39	137.6	39	141.1	38
高知	121.7	42	119.9	42	118.8	42	121.9	42	125.1	40
福岡	237.0	11	231.8	11	230.0	11	235.4	11	240.0	11
佐賀	166.9	28	164.1	28	161.7	28	166.0	28	169.3	28
長崎	139.3	39	137.8	39	136.4	38	140.3	37	144.0	35
熊本	162.3	30	159.2	30	159.5	29	164.6	29	168.9	29
大分	154.4	33	148.6	33	144.4	34	147.2	34	150.5	34
宮崎	125.0	41	121.3	41	119.6	41	121.9	41	124.8	42
鹿児島	121.0	43	118.3	43	116.8	43	118.9	43	121.3	43
沖縄	173.4	27	177.0	25	186.0	19	198.2	17	211.0	15
全国	240.3	—	235.0	—	232.6	—	235.1	—	238.3	—

5 出国者

表 26 年次別・都道府県別出国者数

(単位：人)

都道府県	平成27年		平成28年		平成29年		平成30年		令和元年	
	出国者数	順位	出国者数	順位	出国者数	順位	出国者数	順位	出国者数	順位
北海道	282,742	11	308,793	11	328,073	11	347,967	11	381,190	11
青森	37,543	43	39,678	43	40,871	43	43,308	43	46,765	43
岩手	41,663	42	41,917	42	43,860	42	47,117	42	51,484	42
宮城	141,505	21	147,806	21	155,025	22	165,815	22	174,338	22
秋田	32,113	44	32,905	45	33,941	45	35,308	46	36,719	46
山形	46,578	39	48,856	39	50,485	39	54,262	40	55,789	40
福島	98,637	25	103,347	26	103,176	26	105,260	26	106,725	27
茨城	270,144	12	280,784	12	287,780	12	300,883	12	307,911	12
栃木	169,913	18	176,757	18	183,167	18	189,419	18	195,238	18
群馬	154,243	20	162,631	19	166,833	20	174,176	20	179,896	20
埼玉	922,272	6	967,709	6	1,004,159	6	1,047,094	6	1,093,473	6
千葉	957,079	5	996,948	5	1,031,197	5	1,068,463	5	1,102,145	5
東京	3,384,916	1	3,590,350	1	3,785,770	1	4,028,971	1	4,258,869	1
神奈川	1,745,466	2	1,816,311	2	1,880,732	2	1,964,425	2	2,037,064	2
新潟	120,739	23	125,486	23	127,557	25	135,249	25	139,332	25
富山	76,552	29	78,585	30	82,968	29	85,184	32	88,889	32
石川	89,188	27	93,375	27	101,500	27	104,696	27	113,417	26
福井	58,155	37	60,546	37	64,017	37	66,777	38	71,842	37
山梨	71,225	33	74,810	33	77,896	33	80,700	33	84,158	34
長野	156,232	19	160,235	20	168,134	19	177,004	19	180,446	19
岐阜	199,361	14	208,905	14	216,394	14	227,854	14	241,446	14
静岡	374,439	9	386,766	10	398,996	10	415,023	10	429,821	10
愛知	1,052,449	4	1,096,446	4	1,140,082	4	1,207,760	4	1,298,989	4
三重	178,246	17	185,131	17	190,558	17	202,972	17	212,773	17
滋賀	180,975	16	191,553	15	199,093	15	212,548	15	225,971	15
京都	365,837	10	387,635	9	410,939	9	439,024	9	478,234	9
大阪	1,256,820	3	1,357,053	3	1,432,400	3	1,537,034	3	1,703,734	3
兵庫	779,345	7	828,841	7	856,257	7	909,783	7	989,089	7
奈良	181,443	15	190,277	16	195,964	16	206,034	16	221,482	16
和歌山	71,825	32	76,855	32	79,699	32	85,284	31	92,822	31
鳥取	30,303	46	33,066	44	33,863	46	35,672	45	37,806	45
島根	26,151	47	27,744	47	28,658	47	30,978	47	32,316	47
岡山	138,506	22	147,352	22	157,359	21	167,039	21	179,801	21
広島	231,516	13	235,662	13	249,349	13	268,037	13	285,325	13
山口	84,736	28	89,879	28	91,711	28	98,556	28	105,829	28
徳島	44,056	40	45,765	41	49,163	40	50,534	41	55,609	41
香川	65,214	34	67,388	34	70,311	34	75,924	36	82,147	36
愛媛	75,111	30	77,425	31	80,045	31	87,150	30	94,863	30
高知	30,537	45	32,563	46	34,248	44	37,769	44	39,888	44
福岡	507,741	8	569,409	8	593,692	8	674,306	8	728,740	8
佐賀	50,207	38	55,617	38	58,515	38	67,003	37	71,500	38
長崎	73,641	31	80,749	29	82,771	30	90,339	29	96,232	29
熊本	113,862	24	114,190	24	132,967	23	147,109	23	151,377	23
大分	61,142	36	65,213	36	69,085	36	77,567	34	84,294	33
宮崎	43,444	41	46,127	40	48,282	41	54,529	39	57,607	39
鹿児島	62,411	35	65,750	35	69,534	35	77,345	35	83,241	35
沖縄	95,011	26	111,715	25	127,650	24	145,535	24	145,535	24
合計	15,231,234	—	16,082,905	—	16,814,726	—	17,850,786	—	18,932,161	—

表 27 年次別・都道府県別人口千人当たり出国者数

(単位：人)

都道府県	平成27年		平成28年		平成29年		平成30年		令和元年	
	出国者数	順位	出国者数	順位	出国者数	順位	出国者数	順位	出国者数	順位
北海道	52.9	37	58.0	35	62.0	33	66.2	35	73.2	34
青森	28.8	47	30.8	47	32.1	47	34.4	47	37.7	47
岩手	32.7	45	33.2	45	35.1	45	38.2	45	42.2	45
宮城	61.7	29	63.9	31	67.3	30	72.2	31	76.4	32
秋田	31.6	46	32.7	46	34.2	46	36.1	46	38.1	46
山形	41.7	41	44.1	41	46.1	41	50.1	42	52.1	43
福島	51.9	39	54.7	39	55.1	39	56.9	39	58.3	39
茨城	94.4	15	98.1	15	101.1	15	106.4	15	109.6	15
栃木	88.1	16	91.2	17	94.9	17	98.7	18	102.4	18
群馬	79.9	19	84.4	18	87.2	21	91.6	22	95.4	23
埼玉	129.7	10	135.0	10	140.0	10	145.9	10	152.4	10
千葉	158.3	3	162.4	3	167.9	3	173.9	4	179.5	6
東京	261.4	1	271.9	1	285.2	1	302.0	1	317.7	1
神奈川	196.4	2	202.1	2	209.2	2	218.4	2	226.4	2
新潟	52.7	38	55.2	38	56.6	38	60.6	38	63.2	38
富山	72.8	25	74.9	26	79.5	26	82.3	28	86.6	29
石川	78.4	20	81.9	20	89.3	19	92.7	20	101.0	21
福井	75.1	22	78.4	22	83.5	23	87.6	24	95.0	24
山梨	87.0	17	91.5	16	96.0	16	100.2	17	105.5	16
長野	75.5	21	77.8	24	82.1	25	87.1	25	89.5	25
岐阜	100.2	14	105.2	13	109.8	13	116.5	12	124.5	12
静岡	103.2	11	106.8	12	110.7	12	115.9	14	120.8	14
愛知	144.9	5	149.7	7	155.6	7	164.9	7	177.6	7
三重	100.3	13	104.3	14	108.1	14	115.9	13	122.6	13
滋賀	130.5	9	137.6	9	143.2	9	153.1	9	163.2	9
京都	144.4	6	151.5	6	161.1	5	172.9	5	189.2	4
大阪	147.4	4	156.5	4	165.5	4	177.9	3	197.6	3
兵庫	144.3	7	152.4	5	158.1	6	168.7	6	184.2	5
奈良	134.2	8	141.3	8	146.5	8	155.0	8	167.9	8
和歌山	75.1	23	81.0	21	84.9	22	91.8	21	101.1	20
鳥取	53.4	35	58.4	34	60.4	36	64.2	37	68.6	37
島根	38.1	44	40.6	43	42.3	44	46.2	44	48.6	44
岡山	73.4	24	77.7	25	83.3	24	89.0	23	96.4	22
広島	82.8	18	84.2	19	89.4	18	96.6	19	103.3	17
山口	60.9	30	65.1	29	67.0	31	72.7	30	79.0	30
徳島	59.0	32	61.3	32	66.5	32	69.1	32	76.9	31
香川	67.8	26	69.9	27	73.3	28	79.8	29	86.9	28
愛媛	55.0	33	56.7	37	59.1	37	64.9	36	71.4	36
高知	42.2	40	45.4	40	48.2	40	53.8	40	57.6	40
福岡	101.6	12	112.7	11	117.5	11	133.6	11	144.6	11
佐賀	60.6	31	67.5	28	71.4	29	82.4	27	88.5	26
長崎	53.9	34	59.5	33	61.5	34	67.8	34	73.0	35
熊本	64.3	28	64.7	30	75.8	27	84.4	26	87.5	27
大分	53.2	36	56.7	36	60.5	35	68.5	33	75.1	33
宮崎	39.6	42	42.2	42	44.6	42	50.8	41	54.1	41
鹿児島	38.2	43	40.3	44	43.0	43	48.2	43	52.4	42
沖縄	67.4	27	78.3	23	89.3	20	101.6	16	101.5	19
全国	122.6	—	128.6	—	134.9	—	143.7	—	153.0	—

6 旅券関係年表

年	月	旅券発給の歩み・国際情勢	広島県の状況
26	11	旅券法公布 [28日]	※ 外事課が旅券事務を担当 (26年度の旅券交付件数：70件)
	12	旅券法施行 [1日]	
27	4	サンフランシスコ平和条約発効 [28日]	
	7	海外移住の再開	
31	12	ソヴィエト社会主義共和国連邦と国交回復 [12日]	
		国際連合に加盟 [18日]	
38	4	業務渡航の自由化 [1日]	
39	4	観光渡航の自由化 (年1回) [1日]	
40		旅券作成方法の変更 (手書き・タイプ印字→電算機による自動印字)	
41	1	渡航回数の制限撤廃 [1日]	
45	12	旅券法の一部改正 [1日] ・数次往復用旅券 (5年間有効) の発給開始 ・渡航先の包括記載方式の導入	※ 総務課外事係が旅券事務を担当 (45年の発給申請件数：10,660件)
		「一般旅券についての事務の委任に関する政令」施行 (旅券作成等を都道府県に委任) [1日] 旅券法施行規則施行 [1日]	
46	10		旅券作成を機械化 [13日]
47	4		福山市役所で出張交付を開始 (毎週木曜日)
	5	沖縄返還 [15日]	
	9	中華人民共和国と国交回復 [29日]	
48	11	数次往復用旅券の記号変更 (PME→ME)	
49	4		「旅券手続室」を拡張 [1日]
50	3	旅券法施行規則の一部改正 [1日] ・申請者の身元確認の強化 (郵便葉書の送付)	
	4	旅券法施行規則の一部改正 [1日] ・代理申請の取扱いの厳格化 旅券変造防止対策の強化 (旅券面への保護シート貼付) [1日]	
52	9	ダッカ事件発生 [28日]	
	12	旅券法の一部改正 [19日] ・ハイジャック防止のため旅券発給制限事由の範囲を拡大	
53	4	外貨持出制限の撤廃 [1日]	
	5	旅券法の一部改正 [1日] ・手数料額の改定 数次往復用旅券：6,000円→8,000円 一往復用旅券：3,000円→4,000円	
	8	旅券冊子の仕様変更 [10日] ・表紙：紺色→赤色 ・頁数：36頁→40頁	
54	2		旅券手続室を県庁本館1階西側に移転
55	2	旅券法施行規則の一部改正 [1日] ・発給申請書の様式改正	
		数次往復用旅券の記号変更 (ME→MG)	
57	4	旅券法施行規則の一部改正 [1日] ・渡航費用支払能力立証書類の簡素化	
	7	旅券法の一部改正 [23日] ・代理申請の範囲拡大	
		旅券法施行規則の一部改正 [23日] ・身元確認書類の種類拡大 ・発給申請書等の様式改正	
	12		旅券申請案内テレホンサービス (広島局番) を開始
58	2		外務省とオンライン接続
	5	渡航先・渡航目的による必要書類の一部指定解除 (国家公務員の「渡航承認書」等) [1日] 旅券冊子の仕様変更 [26日] ・頁数：40頁→24頁	
59	4	旅券法施行規則の一部改正 [1日] ・発給申請書等の様式改正	
	11		旅券手続室を県庁東館1階に移転し「広島県旅券センター」と改称 [12日]
60	4		総務課外事係を旅券係に改組 [1日]
	6	数次往復用旅券の記号変更 (MG→MH)	
	10		福山合同庁舎で出張受付・交付を開始 (毎週水・木曜日)

昭和

年	月	旅券発給の歩み・国際情勢	広島県の状況	
昭和	61	1 渡航費用支払能力立証書類の簡素化（「渡航費用に関する誓約書」の追加）〔1日〕 旅券法施行規則の一部改正〔1日〕 ・発給申請書等の様式改正		
		6 旅券冊子の仕様変更 ・署名欄：2箇所→1箇所		
	62	4 代理申請の範囲拡大（旅行業者）〔1日〕 ※広島県では5月から実施		
		10 身元確認書類の提示等省略範囲の拡大（修学旅行等の学校行事）		
	63	1	旅券申請案内テレホンサービス（福山局番）を開始	
		2	旅券センターロビーでビデオによる申請・交付案内を開始	
		10 数次往復用旅券の記号変更（MH→MK）		
	平成	元	6 旅券法の一部改正，同施行令施行〔1日〕 ・手数料の分納化 数次往復用旅券：収入印紙8,000円 →収入印紙6,500円，県収入証紙1,500円 一往復用旅券：収入印紙4,000円 →収入印紙3,200円，県収入証紙800円	
			2	4 旅券法の一部改正〔1日〕 ・数次往復用旅券の原則化 ・代理申請の範囲拡大 ・旅券の合冊制度の廃止 ・渡航費用支払能力立証書類の提出廃止 旅券法施行規則の全部改正〔1日〕 ・発給申請書等の様式改正 旅券冊子の仕様変更〔1日〕 ・「有効期間満了日」の追加 ・「渡航目的」の削除 数次往復用旅券の記号変更（MK→ML）
		3		1 湾岸戦争勃発
4 旅券冊子の様式改正〔1日〕 ・朝鮮民主主義人民共和国を特定地域から除外				
6				広島～ソウル間の定期便が就航〔21日〕
4		7	常設の福山旅券センターを開設（エストパルク内）〔6日〕	
		8 旅券法施行規則の一部改正 ・発給申請書等の様式改正 数次往復用旅券の記号変更（ML→MM）		
		7	総務課旅券係が地方分課機関広島県旅券センターに改組〔1日〕 三次合同庁舎で出張交付を開始（毎週水曜日）	
			8 旅券法の一部改正〔1日〕 ・切替発給申請時に戸籍謄（抄）本提出を免除	広島～香港間の定期便が就航
成		4	9	県の土曜閉庁開始
			11 旅券法・同施行令・同施行規則の一部改正〔1日〕 ・機械読取旅券（MRP）の導入 表紙：赤色→紺色 サイズ：15.5cm×9.7cm→12.5cm×8.8cm 頁数：24頁→32頁 記号：MM→MN ・手数料額の改定 収入印紙：6,500円→8,000円 県収入証紙：1,500円→2,000円 ・申請書の様式改正（OCR処理対応） ・「帰国のための渡航書」の様式改正 ・身元確認書類の対象拡大	
		5	4	組織改正により旅券センターに管理係，旅券第一係，旅券第二係を設置〔1日〕
			10	新広島空港が開港〔29日〕
			11	広島～シンガポール間の定期便が就航〔1日〕
		6	5	三次合同庁舎で出張受付・交付を開始（毎週水曜日）（三次旅券窓口の設置）〔11日〕
			8 数次往復用旅券の記号変更（MN→MP）	

年	月	旅券発給の歩み・国際情勢	広島県の状況	
平成	7	5	呉そごう（呉市民サービスコーナー内）で出張受付・交付を開始（毎週月・木曜日）（呉旅券窓口の設置）〔15日〕	
	11	旅券法の一部改正〔1日〕 ・数次往復用旅券（10年間有効）の発給開始 手数料：収入印紙13,000円，県収入証紙2,000円 記号：TE ・子の併記の廃止 ・12歳未満の者に対する手数料の1/2減額（収入印紙3,000円，県収入証紙2,000円）	三次旅券窓口をサングリーンへ移転	
	8	2		広島～上海～西安間の定期便が就航〔6日〕
		4		課制導入により旅券センターの各係を管理課，旅券第一課，旅券第二課と改称〔1日〕
		5		呉旅券窓口を呉合同庁舎東館へ移転
		7	5年有効旅券の記号変更（MP→MQ）	
	9	4		県旅券センター，福山旅券センターで交付時間の延長（2時間）を開始（毎週金曜日）
		6		広島～グアム間の定期便が就航〔5日〕
	10	2	毎年2月20日を「旅券の日」に制定（海外旅券規則制定120周年）	広島～大連～北京間の定期便が就航〔26日〕
		4	旅券法施行規則の一部改正〔1日〕 ・発給申請書の提出数の変更：2通→1通 ・申請書等への押印の原則廃止 ・「親族又は指定した者を通ずる申請書類等提出申出書」の様式改正	広島～ホノルル間の定期便が就航〔2日〕
		6	10年有効旅券の記号変更（TE→TF）	
		10		広島～グアム間の定期便が運休
		11	居所申請の取扱基準制定〔2日〕	
	11	2		三次旅券窓口を三次合同庁舎へ移転
		11	旅券冊子の仕様変更 ・偽変造防止対策の強化	
		12	地方分権推進一括法の施行により旅券事務が機関委任事務から法定受託事務に移行〔1日〕 旅券法施行令の一部改正〔1日〕 ・都道府県が徴収する手数料の標準額を規定 氏名のOHによる長音表記が選択可能に〔1日〕	広島県手数料条例施行〔1日〕
	13	10	5年有効旅券の記号変更（MQ→MR）	
		1		広島空港の3,000メートル滑走路が供用開始〔25日〕
		4	査証欄増補紙の頁数変更（24頁→40頁）〔1日〕	
		6	10年有効旅券の記号変更（TF→TG）	
		9	米国同時多発テロ事件発生〔11日〕	
	14	8	住民基本台帳ネットワークシステムによる本人確認情報の利用開始〔5日〕 ・渡航先追加，記載事項訂正，査証欄増補の申請時に住民票の写しの提出が省略可能に	
		10		広島～釜山間の定期フェリーが就航〔21日〕
		15		
	15	3	イラク戦争の勃発〔20日〕 SARS（重症急性呼吸器症候群）の流行	広島～上海～西安間の定期便のうち上海～西安間が運休〔30日〕
		4	住民基本台帳ネットワークシステムによる本人確認情報の利用拡大〔1日〕 ・利用対象を新規発給，再発給の申請時に拡大	広島～大連～ハルビン間の定期便が就航〔1日〕 広島～香港間の定期便が運休〔6日〕 広島～シンガポール間の定期便が運休〔7日〕
		11		広島～ホノルル間の定期便が運休〔1日〕
16			広島～大連～ハルビン間の定期便が運休〔17日〕	
16	2			
	3	岡山県で旅券オンライン申請の運用開始〔29日〕		
	6		広島～台北間の定期便が就航〔2日〕	
	7		広島～大連間の定期便が再開（大連～ハルビン間は運休）〔31日〕	
17	3		広島～上海間の定期便が西安まで再延伸〔27日〕	
	4		広島～グアム間の定期便が再開〔7日〕	
	7		広島～上海～西安間の定期便のうち上海～西安間が運休〔1日〕 広島～釜山間の定期フェリーが運休	
	12	旅券法の一部改正〔10日〕 ・旅券犯罪に対する罰則の強化	広島～バンコク間の定期便が就航〔2日〕	

年	月	旅券発給の歩み・国際情勢	広島県の状況	
平成	18	3	旅券法・同施行令・同施行規則の一部改正 [20日] ・IC旅券の導入 ・旅券の再発給制度の廃止 ・紛失旅券等の届出による失効制度の導入 ・手数料額の改定 数次往復用旅券 (10年間有効) 収入印紙: 13,000円→14,000円 県収入証紙: 2,000円 (変更なし) 数次往復用旅券 (5年間有効) 収入印紙: 8,000円→9,000円 県収入証紙: 2,000円 (変更なし) 数次往復用旅券 (5年間有効, 12歳未満) 収入印紙: 3,000円→4,000円 県収入証紙: 2,000円 (変更なし) ・旅券事務の市町村への再委託が可能に 10年有効旅券の記号変更 (TG→TH) 5年有効旅券の記号変更 (MR→MS)	
		4	旅券事務の移譲に伴い三次市が旅券の申請・交付窓口を開設 [1日]	
		9	旅券オンライン申請の受付停止 [30日]	
	19	6	旅券事務の移譲に伴い三次市を除く全市町が旅券の申請・交付窓口を開設 [4日] 福山市が全支所に申請窓口を開設	
		20	2	旅券法施行規則の一部改正 [1日] ・発給申請書等の様式改正
	20	4	旅券発行日の変更 (申請日から3日目→6日目)	
		5	広島～香港間の定期便が再開 [1日]	
		6	広島空港の高度計器着陸施設 (CAT-IIIa) が運用開始 [5日]	
		7	尾道市が因島総合支所に申請・交付窓口を開設 [1日]	
		8	広島～香港間の定期便が運休 [25日]	
		21	3	旅券法施行規則の一部改正 [1日] ・郵便葉書による身元確認の廃止 ・身元確認書類の追加 写真付身体障害者手帳 (写真貼替防止済のもの) 後期高齢者医療被保険者証
	21	6	旅券法施行規則の一部改正 [1日] ・発給申請書等の様式改正	
8		10年有効旅券の記号変更 (TH→TK)		
10		広島～バンコク間の定期便が運休 [27日]		
22		6	旅券冊子の仕様変更 ・糸綴じ位置を中央に、背の形状を角ばった形に	
23	3	広島～大連間の定期便を天津まで延伸 [29日]		
	6	「東日本大震災の被災者に係る一般旅券の発給の特例に関する法律」制定 (「震災特例旅券」の発給) [8日]		
	7	広島～上海間の定期便が成都まで延伸 [22日]		
	9	旅券法施行規則の一部改正 [1日] ・発給申請書等の様式改正		
24	5	旅券法施行規則の一部改正 [21日] ・身元確認書類として「運転経歴証明書」を追加		
	6	5年有効旅券の記号変更 (MS→MT)		
	10	早期発給制度の運用変更 [1日] ・対象者の拡大 ・追加手数料の徴収 広島～大連～天津間の定期便が運休 [30日]		
25	3	旅券発給管理システムが新システムへ移行 [18日] 「震災特例旅券」の申請受付終了 [31日]		
	9	旅券法施行規則の一部改正 [30日] ・在留届の様式改正		
	10	10年有効旅券の記号変更 (TK→TL)		
	11	5年有効旅券の記号変更 (MT→MU)		
	12	10年有効旅券の記号変更 (TL→TR)		
			県収入証紙の廃止に伴い県手数料を現金納付化 (県での交付分) [1日]	

年	月	旅券発給の歩み・国際情勢	広島県の状況	
平	26	1	旅券法施行規則の一部改正 [6日] ・発給申請書等の様式改正	
		3	旅券法・同施行令・同施行規則の一部改正 [20日] ・記載事項訂正制度の廃止 ・記載事項変更旅券の導入 (収入印紙4,000円, 県手数料2,000円)	
		11		県収入証紙の廃止に伴い県手数料を現金納付化(市町での交付分) [1日]
		12		広島～グアム間の定期便が運休 [19日]
	27	8		広島～香港間の定期便が再開 [16日]
成	28	1	旅券法施行規則の一部改正 [1日] ・身元確認書類として「個人番号カード」を追加	
			旅券法施行規則の一部改正 [4日] ・ダウンロード方式による発給申請書等の導入に伴う様式追加	
			在外公館でダウンロード申請書の先行運用を開始 [4日]	
	29	10		広島～シンガポール間の定期便が再開 [30日]
30	1	10年有効旅券の記号変更 (TR→TS)		
	10	ダウンロード申請書による受付を開始 [1日]		
令和	元	5	旅券法施行規則の一部改正 [7日] ・発給申請書等の様式改正	
			旅券法の一部改正 [31日] ・デジタル手続法の成立に伴い条文を整理	
	8	5年有効旅券の記号変更 (MU→MJ)		
	12		旅券申請窓口の拡大 [2日]	
			広島～バンコク間の定期便が再開 [18日]	