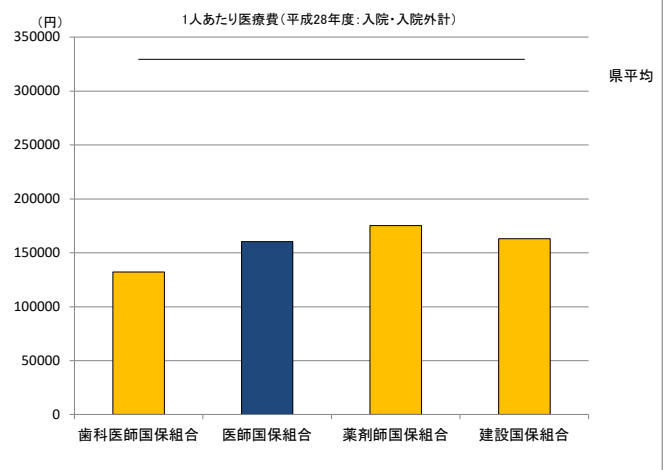


フェイスシート(医師国保組合)

I. 平成28年度 医師国保組合の医療費等の現況

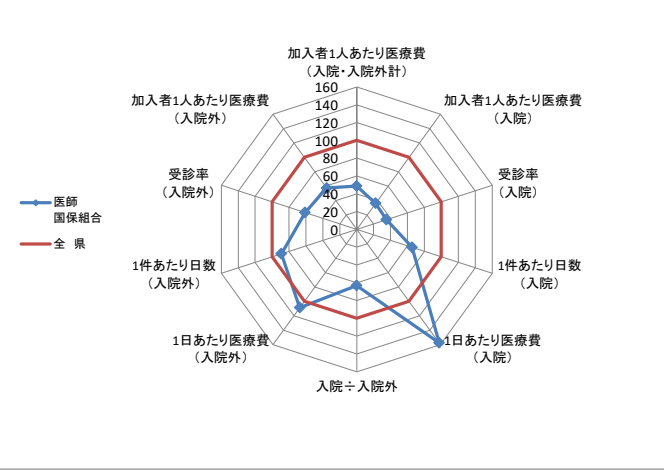
1. 1人あたり医療費



区分	医師国保組合	全県(市町国保+国保組合)	全国(医師国保組合)
入院	49,129円	135,594円	48,103円
入院外	111,154円	193,961円	106,824円
計	160,283円	329,555円	154,927円

※入院には食事療養を含み、入院外には調剤を含む。  
※全国値は平成28年度国民健康保険事業年報の数値に基いている。

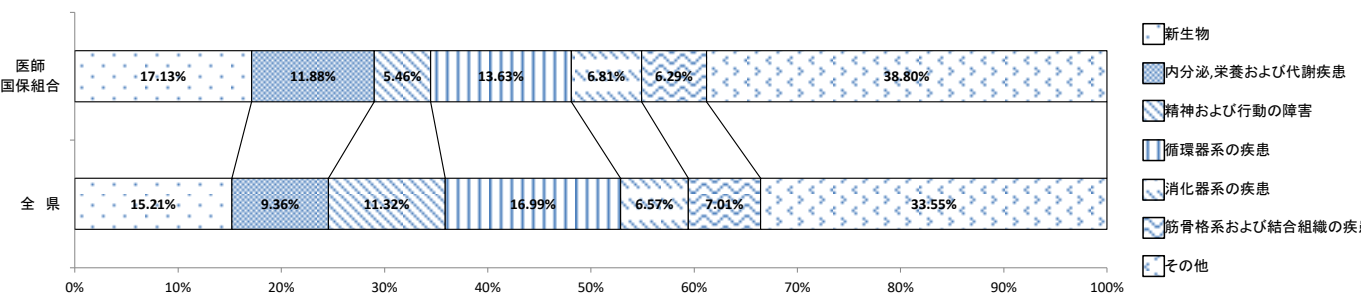
2. 診療諸率(受診率・1件あたり日数・1日あたり医療費)



区分	医師国保組合	全県(市町国保+国保組合)	全国(全国国保組合)
入院	49,129円	135,594円	48,103円
入院外	111,154円	193,961円	106,824円
計	160,283円	329,555円	154,927円

※入院には食事療養を含み、入院外には調剤を含む。  
※全国値は平成28年度国民健康保険事業年報の数値に基いている。

3. 疾病分類別医療費の構成(入院・入院外計):社会保険表章用疾病分類)



※入院には食事療養を含み、入院外には調剤を含む。

4. 疾病分類別診療諸率(入院)

受診率(1,000人あたり)	医師国保組合	全県(市町国保+国保組合)
新生物	18	42
精神および行動の障害	8	55
神経系の疾患	5	14
循環器系の疾患	8	30
糖尿病およびその他の外因の影響	6	18

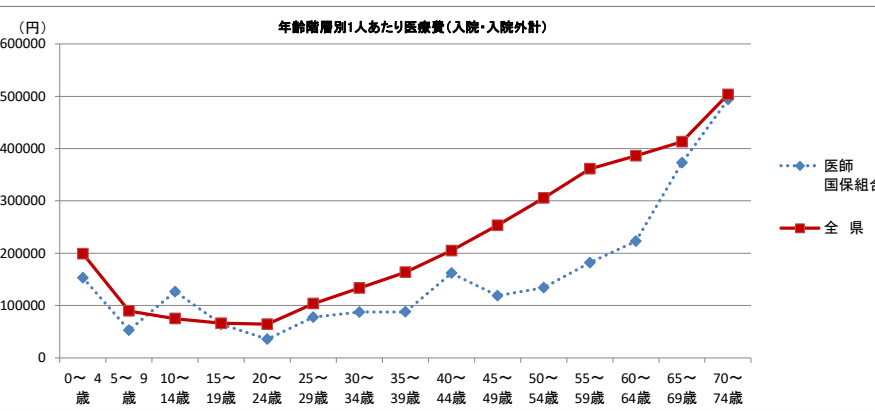
1件あたり日数	医師国保組合	全県(市町国保+国保組合)
新生物	9.66日	11.30日
精神および行動の障害	25.96日	28.16日
神経系の疾患	21.34日	22.99日
循環器系の疾患	7.47日	12.99日
糖尿病およびその他の外因の影響	11.59日	14.41日

1日あたり医療費	医師国保組合	全県(市町国保+国保組合)
新生物	78,417円	60,785円
精神および行動の障害	19,961円	15,618円
神経系の疾患	29,273円	24,564円
循環器系の疾患	144,883円	60,224円
糖尿病およびその他の外因の影響	54,986円	38,432円

1人あたり医療費	医師国保組合	全県(市町国保+国保組合)
新生物	13,877円	28,861円
精神および行動の障害	3,975円	24,333円
神経系の疾患	3,387円	7,681円
循環器系の疾患	9,189円	23,368円
糖尿病およびその他の外因の影響	3,977円	9,794円

※1人あたり医療費=受診率×1件あたり日数×1日あたり医療費  
※上記表において、端数処理のため数値は一致しない。  
※入院には食事療養を含む。

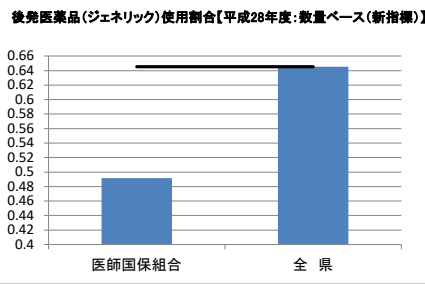
5. 年齢階層別1人あたり医療費(入院・入院外計)



区分	医師国保組合	全県(市町国保+国保組合)
0～4歳	152,963円	199,009円
5～9歳	52,683円	89,599円
10～14歳	126,526円	75,044円
15～19歳	64,115円	66,076円
20～24歳	35,872円	64,441円
25～29歳	77,712円	103,641円
30～34歳	87,403円	133,495円
35～39歳	87,921円	163,521円
40～44歳	161,855円	204,848円
45～49歳	118,712円	253,228円
50～54歳	134,104円	305,534円
55～59歳	181,817円	361,418円
60～64歳	222,951円	386,296円
65～69歳	372,969円	412,950円
70～74歳	494,127円	503,515円

※入院には食事療養を含み、入院外には調剤を含む。

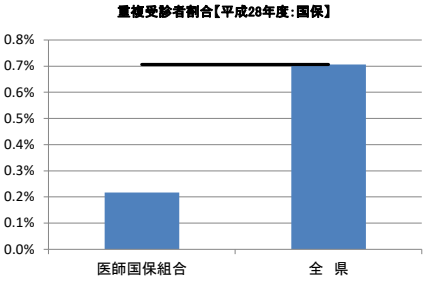
6. 後発医薬品(ジェネリック)の使用割合



区分	医師国保組合	全 県(市町国保+国保組合)
国保	49.2%	64.6%

※新指標の数量シェア＝  
後発医薬品  
後発医薬品あり先発医薬品+後発医薬品

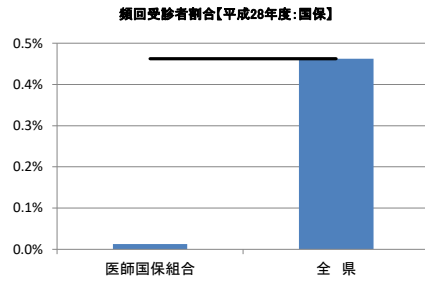
7. 重複受診者割合



区分	医師国保組合	全 県(市町国保+国保組合)
国保	0.22%	0.71%

※重複受診とは  
3ヶ月連続して、1ヶ月に同一疾病での受診医療機関が3ヶ所以上の  
場合

8. 頻回受診者割合

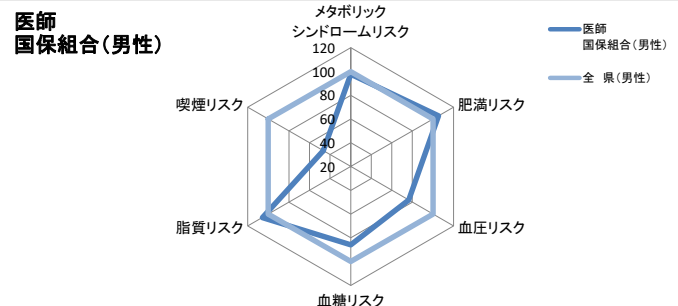


区分	医師国保組合	全 県(市町国保+国保組合)
国保	0.01%	0.46%

※頻回受診とは  
3ヶ月連続して、1ヶ月の同一医療機関での受診が15回以上の場合

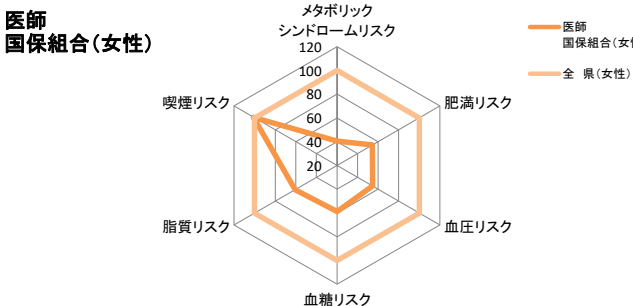
Ⅱ. 平成28年度 医師国保組合の特定健診データ等の現況

1. 特定健診データによるリスク保有状況

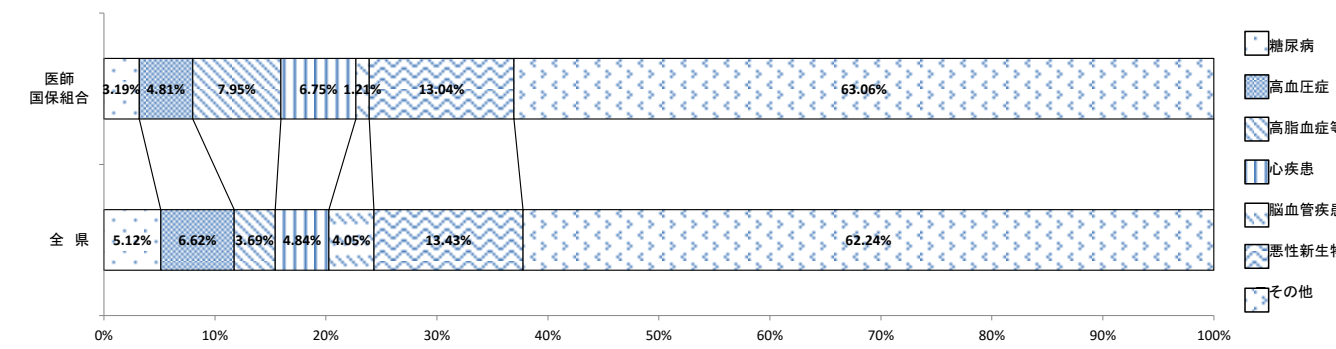


※肥満リスクとは、腹囲男性85cm・女性90cm以上またはBMI25kg/m<sup>2</sup>  
血圧リスクとは、収縮期血圧130mmHgまたは拡張期血圧85mmHg  
血糖リスクとは、空腹時血糖100mg/dl以上またはHbA1c (NGSP値) 5.6%以上

脂質リスクとは、中性脂肪150mg/dl以上またはHDLコレステロール40mg/dl未満  
メタボリックシンドロームリスクとは、肥満リスクと血糖・血圧・脂質リスクのうち2つ以上に該当の場合  
喫煙リスクとは、問診票で喫煙していると回答ありの場合



2. 医療費に占める生活習慣病の割合(入院・入院外計)



患者1人あたり医療費(入院・入院外計)

区分	医師国保組合	全県(市町国保+国保組合)
糖 尿 病	232,268円	224,532円
高 血 圧 症	146,495円	151,178円
高 脂 血 症 等	177,418円	115,896円
心 疾 患	381,814円	333,925円
脳 血 管 疾 患	120,280円	317,049円
悪 性 新 生 物	368,776円	539,700円
精 神 お よ び 行 動 の 障 害	190,640円	500,573円
腎 不 全	1,129,057円	1,720,504円

※「2. 医療費に占める生活習慣病の割合」はレセプトの傷病名に分類した社会保険表章用病名を用いて、「傷病名コード(121分類)」における生活習慣病は以下の通り定義した。  
糖尿病:「0402 糖尿病」  
高血圧症:「0901 高血圧性疾患」  
高脂血症等:「0403 その他の内分泌栄養および代謝疾患」  
心疾患:「0902 虚血性心疾患」,  
脳血管疾患:「0904 くも膜下出血」,  
悪性新生物:「11 新生物」のうち「0211 良性新生物およびその他の新生物」を除いたもの  
精神および行動の障害:「IV 精神および行動の障害」全て  
腎不全:「1402 腎不全」  
脳血管疾患:「0905 脳内出血」,  
「0906 脳梗塞」,  
「0907 脳動脈のアテローム性動脈硬化(症)」,  
「0908 その他の脳血管疾患」

※入院には食事療養を含み、入院外には調剤を含む。