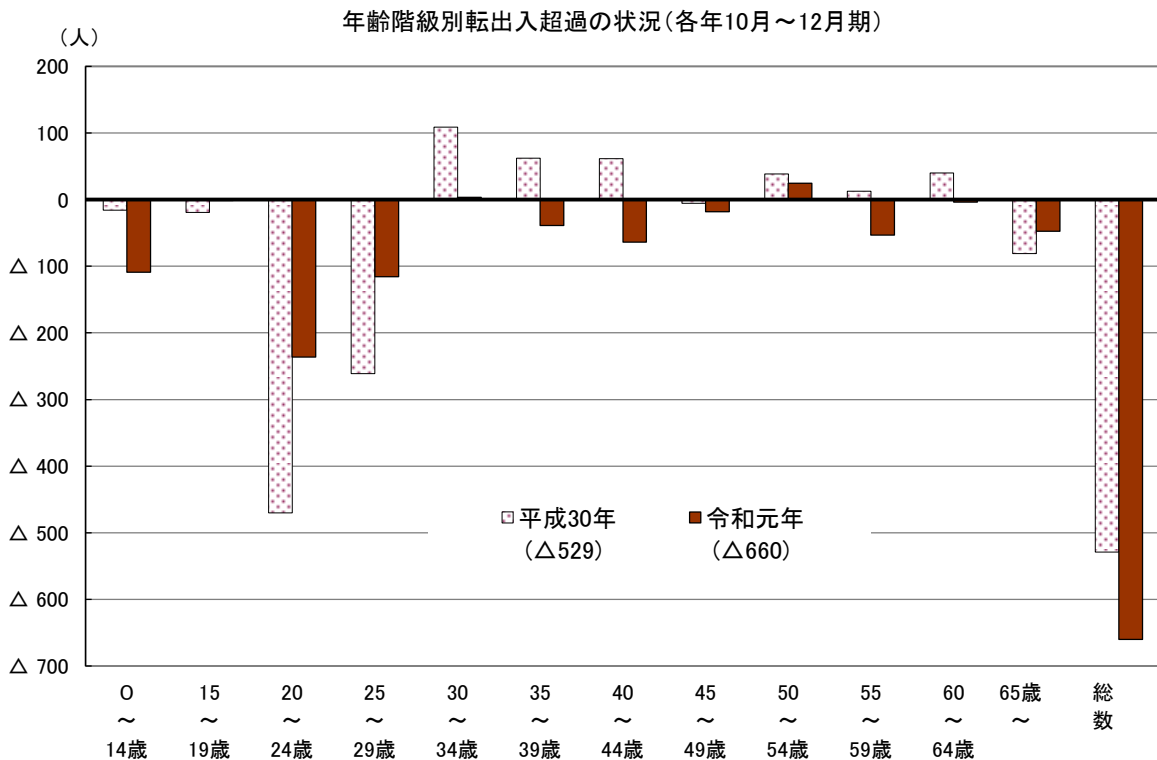
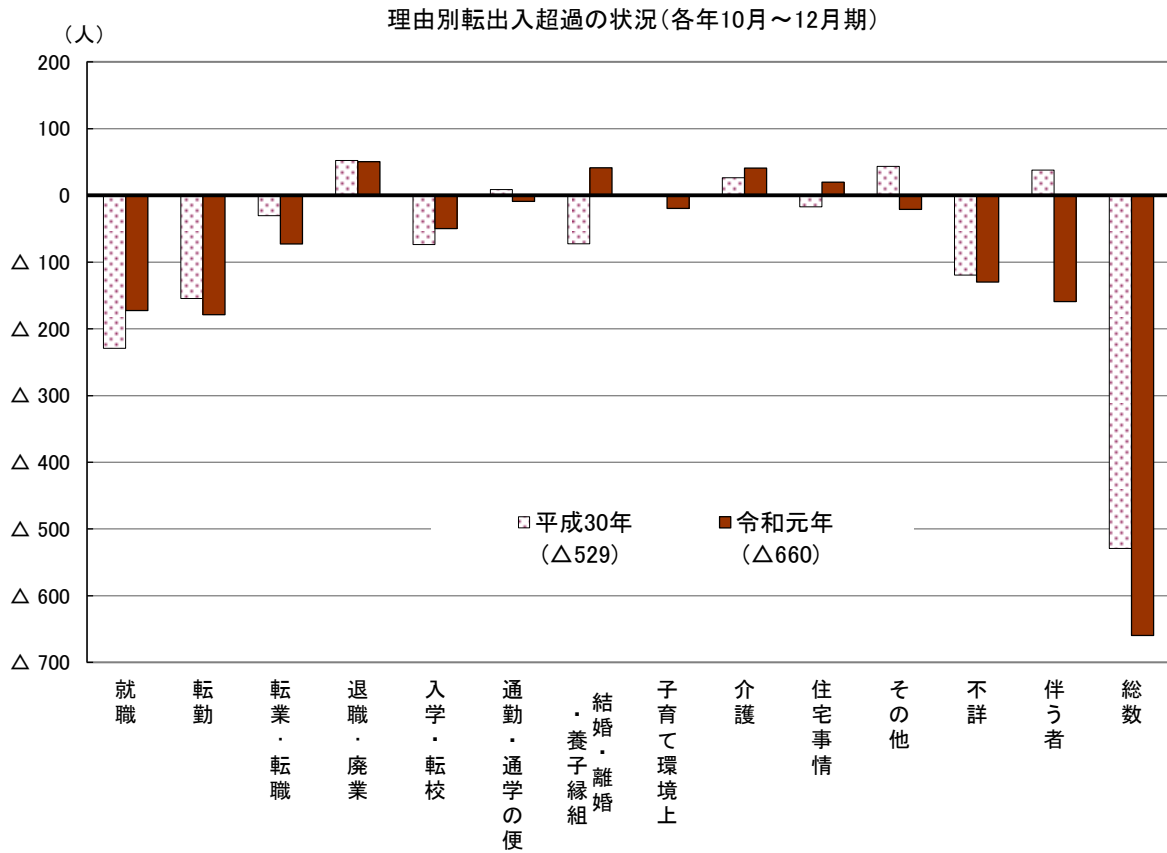


広島県の人口移動(日本人)の状況〔令和元年10月～12月〕

～広島県人口移動統計調査結果(乙調査)～



■ 理由別転出入の状況(県外移動, 主因者) ※「その他」及び「不詳」を除く

○転入, 転出ともに, 「転勤」による移動者が最も多い
 ○転入超過が多いのは, 「退職・廃業」(51人), 「結婚・離婚・養子縁組」(41人)
 ○転出超過が多いのは, 「転勤」(△179人), 「就職」(△173)

第1表 理由別移動者数 [試算値] (令和元年10月~12月)

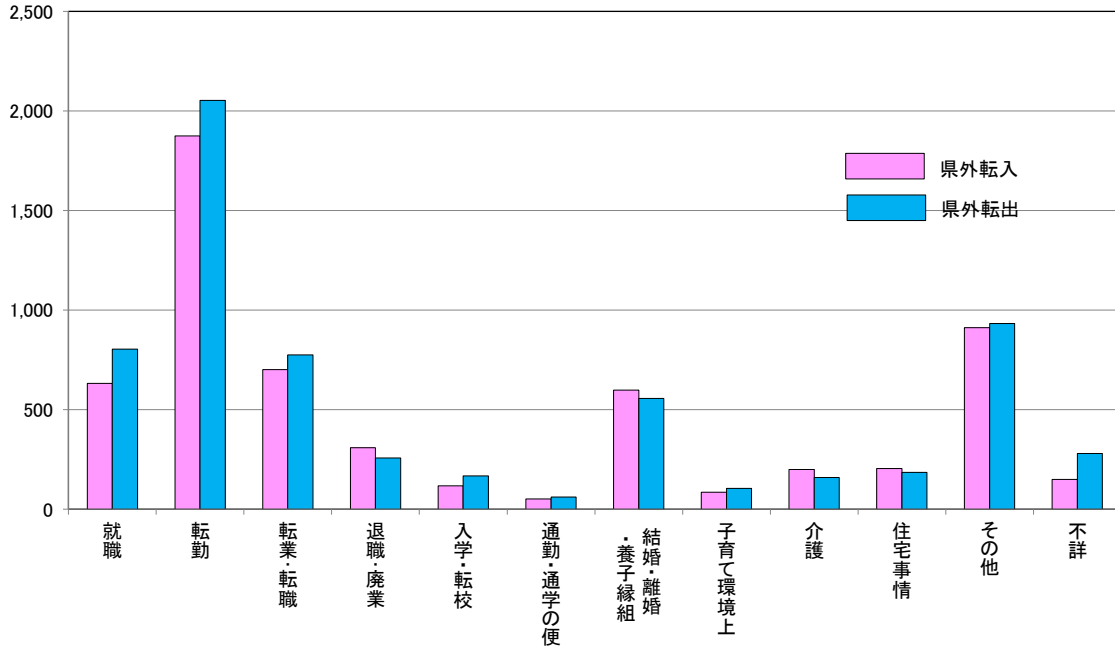
(単位: 人, %)

区 分	総数	県 外 移 動			県内移動
		転入	転出	転出入超過	
総 数	27,068	7,513	8,173	△660	11,382
(内 自発的に移動した者)		(4,520)	(4,791)	(△272)	
(平成30年10~12月)	27,947	7,824	8,353	△529	11,770
前年同期比	△3.1	△4.0	△2.2	—	△3.3
移 動 の 主 因 者	20,372	5,830	6,331	△501	8,211
就 職	1,903	631	803	△173	469
転 勤	4,456	1,874	2,053	△179	529
転業・転職	1,956	701	774	△73	481
退職・廃業	706	308	257	51	141
入学・転校	344	118	167	△50	60
通勤・通学の便	893	51	60	△9	782
結婚・離婚・養子縁組	3,217	598	556	41	2,064
子育て環境上の理由	439	85	104	△19	250
介 護	720	200	159	41	361
住宅事情	1,795	204	185	20	1,406
そ の 他	3,255	911	932	△21	1,411
不 詳	687	150	280	△130	258
主 因 者 に 伴 う 者	6,696	1,683	1,842	△159	3,171

【参考】県外転入者(7,513人)のうち, 県や市町が提供している移住・定住に関する情報を知っており利用した人は291人

理由別転出入の状況(県外移動, 主因者)

(単位: 人)



■ 年齢階級別転出入の状況

○転入、転出ともに、「25～29歳」の移動者が最も多い
 ○転出超過が多いのは、「20～24歳」（△236人）、「25～29歳」（△116人）

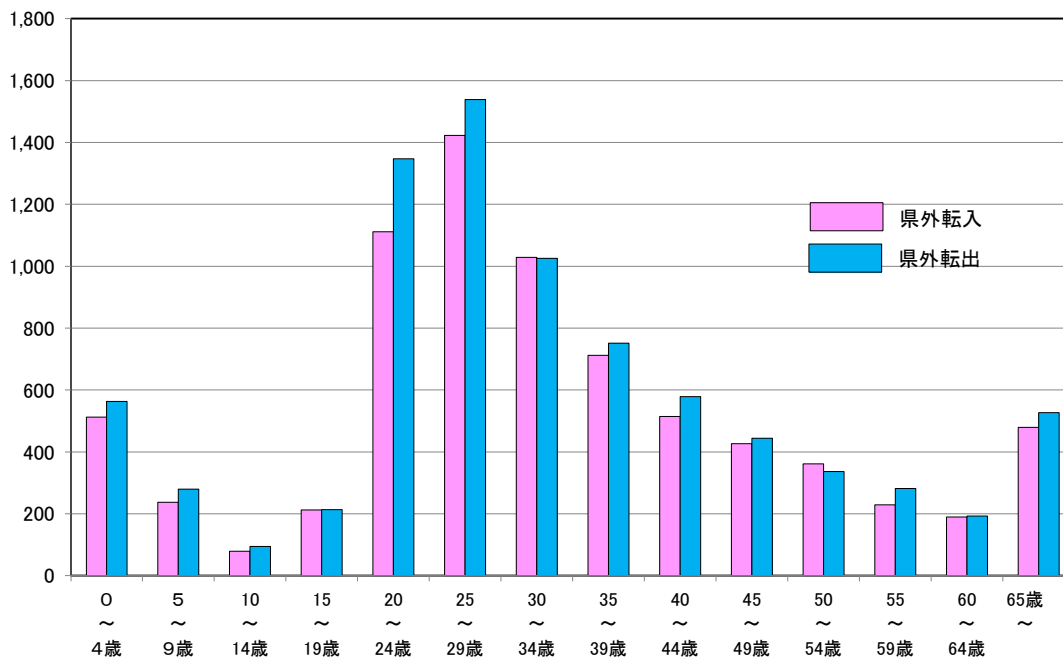
第2表 年齢階級別移動者数〔試算値〕（令和元年10月～12月）

（単位：人）

区 分	総数	県 外 移 動			県内移動
		転入	転出	転出入超過	
総 数	27,068	7,513	8,173	△ 660	11,382
0～4歳	1,925	512	563	△ 51	850
5～9歳	837	237	279	△ 42	321
10～14歳	326	78	94	△ 16	154
15～19歳	751	212	213	△ 1	326
20～24歳	3,991	1,111	1,347	△ 236	1,532
25～29歳	5,374	1,423	1,539	△ 116	2,412
30～34歳	3,619	1,028	1,025	3	1,565
35～39歳	2,425	712	751	△ 39	962
40～44歳	1,739	514	578	△ 64	646
45～49歳	1,438	426	444	△ 18	567
50～54歳	1,141	361	337	24	443
55～59歳	807	229	282	△ 53	297
60～64歳	662	189	193	△ 4	280
65歳以上	2,032	479	527	△ 48	1,027

年齢階級別転出入の状況（県外移動）

（単位：人）



■ 年齢階級、理由別の状況(主因者) ※「その他」及び「不詳」を除く

○転入、転出ともに、「25～29歳」の「転勤」による移動者が最も多い
 ○転入超過が多いのは、「30～34歳」の「転勤」(49人)
 ○転出超過が多いのは、「20～24歳」の「就職」(△134人)

第3表 年齢階級、理由別移動者数[試算値](令和元年10月～12月)

(県外転入) (単位:人)

区分	総数	移動の主因者													主因者に伴う者
		総数	就職	転勤	転業・転職	退職・廃業	入学・転校	通勤・通学の便	結婚・離婚・養子縁組	子育て環境上	介護	住宅事情	その他	不詳	
総数	7,513	5,830	631	1,874	701	308	118	51	598	85	200	204	911	150	1,683
0～4歳	512	20	0	0	0	0	0	0	2	10	0	0	5	3	492
5～9歳	237	8	0	0	0	0	2	0	2	2	0	0	3	0	228
10～14歳	78	7	0	0	0	0	2	0	0	2	0	0	2	2	72
15～19歳	212	185	35	23	8	5	38	7	5	5	0	2	50	8	27
20～24歳	1,111	1,065	258	217	121	98	61	23	73	7	2	25	151	30	46
25～29歳	1,423	1,245	129	388	210	67	5	8	229	13	8	20	136	31	178
30～34歳	1,028	839	60	347	142	18	2	7	115	17	7	27	88	12	189
35～39歳	712	598	46	263	68	18	5	2	85	13	2	18	60	17	115
40～44歳	514	430	31	179	60	12	0	0	38	8	8	11	73	8	85
45～49歳	426	353	23	169	33	10	3	3	21	3	17	5	53	12	73
50～54歳	361	313	17	164	31	5	0	2	10	0	15	7	53	10	48
55～59歳	229	184	10	84	13	12	0	0	10	0	8	8	33	5	45
60～64歳	189	163	10	28	10	35	0	0	0	0	23	16	35	5	26
65歳以上	479	419	12	11	5	28	0	0	8	5	110	65	169	7	60

(県外転出) (単位:人)

区分	総数	移動の主因者													主因者に伴う者
		総数	就職	転勤	転業・転職	退職・廃業	入学・転校	通勤・通学の便	結婚・離婚・養子縁組	子育て環境上	介護	住宅事情	その他	不詳	
総数	8,173	6,331	803	2,053	774	257	167	60	556	104	159	185	932	280	1,842
0～4歳	563	11	0	0	0	0	0	0	0	8	0	0	3	0	552
5～9歳	279	13	0	0	0	0	3	0	0	5	0	0	5	0	266
10～14歳	94	5	0	0	0	0	3	0	2	0	0	0	0	0	89
15～19歳	213	179	26	18	9	15	54	7	3	0	0	0	42	5	34
20～24歳	1,347	1,288	392	229	183	80	88	29	75	2	0	13	141	54	60
25～29歳	1,539	1,402	196	473	237	47	0	3	195	19	3	9	160	59	137
30～34歳	1,025	838	80	298	140	18	5	5	126	24	0	16	91	34	187
35～39歳	751	614	31	297	87	12	10	2	58	16	0	11	67	24	137
40～44歳	578	458	23	221	44	10	2	5	32	13	7	22	57	23	120
45～49歳	444	381	18	197	37	12	2	5	26	3	7	11	46	18	64
50～54歳	337	290	15	173	17	8	0	2	13	3	5	9	35	11	46
55～59歳	282	235	13	111	8	11	0	3	11	5	11	10	44	8	47
60～64歳	193	168	5	29	8	30	0	0	7	2	19	17	42	10	25
65歳以上	527	449	6	7	3	14	0	0	8	5	108	66	199	32	77

(転出入超過) (単位:人)

区分	総数	移動の主因者													主因者に伴う者
		総数	就職	転勤	転業・転職	退職・廃業	入学・転校	通勤・通学の便	結婚・離婚・養子縁組	子育て環境上	介護	住宅事情	その他	不詳	
総数	△ 660	△ 501	△ 173	△ 179	△ 73	51	△ 50	△ 9	41	△ 19	41	20	△ 21	△ 130	△ 159
0～4歳	△ 51	9	0	0	0	0	0	0	2	2	0	0	2	3	△ 60
5～9歳	△ 42	△ 5	0	0	0	0	△ 2	0	2	△ 3	0	0	△ 1	0	△ 37
10～14歳	△ 16	2	0	0	0	0	△ 2	0	△ 2	2	0	0	2	2	△ 18
15～19歳	△ 1	6	9	5	△ 1	△ 10	△ 16	0	2	5	0	2	8	3	△ 8
20～24歳	△ 236	△ 222	△ 134	△ 12	△ 62	18	△ 27	△ 6	△ 2	5	2	12	10	△ 25	△ 14
25～29歳	△ 116	△ 157	△ 66	△ 85	△ 27	20	5	5	34	△ 6	5	10	△ 24	△ 28	41
30～34歳	3	2	△ 20	49	1	0	△ 3	2	△ 12	△ 7	7	11	△ 3	△ 23	1
35～39歳	△ 39	△ 16	16	△ 34	△ 19	7	△ 5	0	27	△ 2	2	7	△ 7	△ 8	△ 23
40～44歳	△ 64	△ 28	9	△ 42	16	2	△ 2	△ 5	6	△ 5	2	△ 11	16	△ 14	△ 36
45～49歳	△ 18	△ 27	6	△ 28	△ 4	△ 2	2	△ 2	△ 5	0	10	△ 6	7	△ 6	10
50～54歳	24	23	2	△ 9	14	△ 3	0	0	△ 3	△ 3	10	△ 2	18	△ 1	1
55～59歳	△ 53	△ 51	△ 3	△ 27	5	1	0	△ 3	△ 1	△ 5	△ 3	△ 1	△ 11	△ 3	△ 2
60～64歳	△ 4	△ 6	5	△ 1	2	4	0	0	△ 7	△ 2	4	△ 0	△ 7	△ 5	2
65歳以上	△ 48	△ 30	5	5	2	14	0	0	0	0	2	△ 2	△ 30	△ 26	△ 18

■ 都道府県別転出入の状況

(1) 移動者数 (総数)

《上位5都道府県》

(単位:人)

順位	転入者数		順位	転出者数		順位	転入超過数		順位	転出超過数	
1	岡山県	867	1	岡山県	842	1	山口県	115	1	大阪府	△ 172
2	山口県	746	2	東京都	819	2	愛媛県	41	2	神奈川県	△ 156
3	東京都	685	3	大阪府	780	3	京都府	31	3	東京都	△ 134
4	大阪府	608	4	山口県	631	4	愛知県	28	4	福岡県	△ 117
5	福岡県	390	5	神奈川県	526	5	宮城県	26	5	千葉県	△ 74

第4表 都道府県別県外移動者数[試算値] (令和元年10月~12月)

(単位:人)

地域	広島県への転入			広島県からの転出			転出入超過		
	総数	男	女	総数	男	女	総数	男	女
総数	7,513	4,392	3,121	8,173	4,668	3,505	△ 660	△ 276	△ 384
北海道	92	60	32	86	51	36	5	9	△ 4
青森県	37	18	19	21	10	11	16	9	8
岩手県	25	18	7	32	19	13	△ 7	△ 0	△ 7
宮城県	61	30	32	36	21	14	26	9	17
秋田県	2	2	0	3	2	2	△ 2	0	△ 2
山形県	13	8	5	7	3	3	7	5	2
福島県	8	5	3	24	11	13	△ 16	△ 7	△ 10
茨城県	45	38	7	67	49	18	△ 22	△ 11	△ 11
栃木県	25	12	13	37	24	13	△ 12	△ 13	0
群馬県	20	8	12	27	13	14	△ 7	△ 5	△ 3
埼玉県	186	103	83	224	123	101	△ 37	△ 19	△ 18
千葉県	184	123	61	258	141	117	△ 74	△ 19	△ 55
東京都	685	414	271	819	419	400	△ 134	△ 5	△ 129
神奈川県	370	228	142	526	322	204	△ 156	△ 94	△ 61
新潟県	43	28	15	21	11	10	22	17	5
富山県	17	10	7	19	13	7	△ 3	△ 3	0
石川県	28	23	5	22	13	10	6	10	△ 5
福井県	28	15	13	17	11	6	11	4	7
山梨県	13	10	3	17	10	7	△ 4	△ 0	△ 4
長野県	32	20	12	25	11	14	6	9	△ 3
岐阜県	32	21	10	36	28	8	△ 5	△ 7	2
静岡県	100	65	35	88	57	31	12	8	4
愛知県	251	151	100	224	133	91	28	18	9
三重県	65	40	25	56	33	23	9	7	2
滋賀県	52	35	17	46	26	20	6	9	△ 3
京都府	179	117	62	147	81	66	31	35	△ 4
大阪府	608	343	266	780	410	371	△ 172	△ 67	△ 105
兵庫県	373	221	152	368	215	154	5	6	△ 1
奈良県	35	18	17	69	40	29	△ 34	△ 21	△ 13
和歌山県	18	12	7	22	14	8	△ 4	△ 3	△ 1
鳥取県	108	62	46	88	57	31	20	5	16
島根県	259	133	126	295	160	135	△ 36	△ 27	△ 9
岡山県	867	481	386	842	471	370	25	10	15
山口県	746	427	318	631	378	253	115	49	66
徳島県	67	47	20	64	30	34	3	17	△ 14
香川県	144	89	55	164	92	72	△ 20	△ 3	△ 17
愛媛県	298	162	136	257	150	107	41	12	29
高知県	53	28	25	50	29	21	3	△ 1	4
福岡県	390	239	151	507	298	209	△ 117	△ 59	△ 58
佐賀県	30	22	8	37	29	8	△ 7	△ 7	0
長崎県	106	66	40	104	61	43	2	6	△ 3
熊本県	79	41	38	109	69	39	△ 29	△ 28	△ 1
大分県	52	28	24	66	43	23	△ 14	△ 15	1
宮崎県	35	15	20	60	37	23	△ 25	△ 22	△ 3
鹿児島県	81	50	32	82	52	30	△ 1	△ 2	2
沖縄県	71	35	36	68	40	29	3	△ 5	8
外国	454	241	213	582	327	255	△ 128	△ 87	△ 42
不詳	48	30	18	46	31	14	3	△ 1	4

(2) 理由別移動者数 (主因者)

◇ 転入

≪各理由別の上位5都道府県≫

(単位:人)

順位	就 職	順位	転 勤	順位	転業・転職	順位	退職・廃業	順位	入学・転校					
1	岡山県	58	1	岡山県	184	1	東京都	95	1	東京都	57	1	愛媛県	13
2	山口県	55	2	東京都	182	2	岡山県	71	2	大阪府	50	2	岡山県	12
3	東京都	48	3	大阪府	172	3	大阪府	63	3	神奈川県	31	3	福岡県	8
4	福岡県	43	4	山口県	159	4	山口県	48	4	兵庫県	20	4	島根県	7
5	島根県	37	5	福岡県	108	5	神奈川県	45	5	愛知県・山口県	13	4	沖縄県・静岡県	7
順位	通勤・通学の便	順位	結婚・離婚・養子縁組	順位	子育て環境上	順位	介 護	順位	住宅事情					
1	山口県	18	1	岡山県	118	1	東京都	12	1	山口県	23	1	山口県	55
2	岡山県	17	2	山口県	90	2	岡山県	10	1	東京都	22	2	岡山県	20
3	兵庫県	7	3	大阪府	45	3	大阪府	7	3	岡山県	17	3	愛媛県	15
4	愛媛県	5	4	福岡県	42	4	神奈川県	5	4	神奈川県	15	3	東京都	15
5	島根県	3	5	愛媛県	37	5	千葉県・三重県	3	5	大阪府	13	3	大阪府	15
—	—	—	5	東京都	37	5	福岡県・北海道	3	5	兵庫県	13	—	—	—
—	—	—	—	—	—	5	島根県・兵庫県	3	5	愛媛県	13	—	—	—
—	—	—	—	—	—	5	山口県	3	—	—	—	—	—	—

第5表 都道府県理由別転入者数[試算値] (令和元年10月~12月)

(単位:人)

都道府県	総 数	移 動 の 主 因 者													主因者に伴う者
		総数	就職	転勤	転業・転職	退職・廃業	入学・転校	通勤・通学の便	結婚・離婚・養子縁組	子育て環境上	介護	住宅事情	その他	不詳	
総 数	7,513	5,830	631	1,874	701	308	118	51	598	85	200	204	911	150	1,683
北海道	92	68	7	20	10	0	5	0	7	3	0	0	15	2	23
青森県	37	27	2	12	7	0	0	0	3	0	0	0	3	0	10
岩手県	25	18	2	2	5	2	0	0	2	0	3	2	2	0	7
宮城県	61	48	2	23	8	0	0	0	2	2	5	0	7	0	13
秋田県	2	2	0	2	0	0	0	0	0	0	0	0	0	0	0
山形県	13	8	3	2	0	0	0	0	2	0	0	0	2	0	5
福島県	8	8	2	2	0	0	0	0	3	0	0	0	2	0	0
茨城県	45	36	5	18	3	2	0	0	2	0	2	2	3	0	8
栃木県	25	20	3	3	2	0	0	0	3	0	0	2	5	2	5
群馬県	20	12	2	2	0	0	0	0	0	2	2	0	5	0	8
埼玉県	186	142	13	51	18	8	3	0	10	0	5	5	25	2	45
千葉県	184	145	13	53	23	7	0	0	7	3	5	2	30	2	40
東京都	685	555	48	182	95	57	5	0	37	12	22	15	75	8	130
神奈川県	370	284	25	103	45	31	2	0	21	5	15	7	28	2	86
新潟県	43	33	3	12	3	0	2	0	3	0	0	2	7	2	10
富山県	17	17	2	5	3	2	0	0	2	0	2	0	2	0	0
石川県	28	23	3	7	2	2	3	0	2	2	0	0	2	2	5
福井県	28	20	2	3	5	0	2	0	0	0	2	2	3	2	8
山梨県	13	10	2	2	2	2	0	0	0	0	0	0	3	0	3
長野県	32	27	0	8	5	3	0	0	2	2	2	2	3	0	5
岐阜県	32	28	7	5	3	2	0	0	2	2	0	0	7	2	3
静岡県	100	70	8	22	13	2	7	0	2	2	2	0	10	3	30
愛知県	251	186	12	68	42	13	5	0	8	2	2	3	25	7	65
三重県	65	38	0	18	5	5	0	0	3	3	0	3	0	0	27
滋賀県	52	41	5	17	7	5	0	0	8	0	0	0	0	0	10
京都府	179	138	10	60	20	8	0	0	13	0	5	3	15	3	40
大阪府	608	477	36	172	63	50	3	0	45	7	13	15	68	5	131
兵庫県	373	287	35	94	38	20	2	7	26	3	13	8	37	3	86
奈良県	35	27	0	3	5	2	0	0	3	0	2	0	12	0	8
和歌山県	18	18	2	3	2	0	0	0	2	0	0	3	5	2	0
鳥取県	108	85	12	36	8	5	2	0	8	0	0	3	7	3	23
島根県	259	221	37	51	25	10	7	3	27	3	10	7	33	8	38
岡山県	867	636	58	184	71	10	12	17	118	10	17	20	103	17	231
山口県	746	569	55	159	48	13	3	18	90	3	23	55	85	16	177
徳島県	67	52	3	23	5	5	3	0	3	0	3	0	5	0	15
香川県	144	104	15	54	12	3	2	2	5	2	0	5	2	3	40
愛媛県	298	237	33	73	16	2	13	5	37	0	13	15	28	2	61
高知県	53	37	7	8	7	2	0	0	3	0	0	0	10	0	16
福岡県	390	323	43	108	31	12	8	0	42	3	10	7	56	3	66
佐賀県	30	28	5	8	2	2	2	0	3	0	2	0	5	0	2
長崎県	106	85	12	36	8	5	5	0	5	0	2	0	8	3	21
熊本県	79	61	13	18	10	0	5	0	8	0	2	0	2	3	18
大分県	52	43	5	15	5	2	3	0	10	0	2	0	2	0	8
宮崎県	35	23	2	5	2	2	3	0	3	0	3	0	3	0	12
鹿児島県	81	58	5	22	3	3	0	0	5	2	2	2	13	2	23
沖縄県	71	53	7	12	3	2	7	0	3	0	0	5	10	5	18
外国	454	368	61	86	10	10	5	0	8	13	11	10	136	17	85
不詳	48	35	7	2	0	0	0	0	0	0	0	2	5	20	13

◇ 転出

《各理由別の上位5都道府県》

(単位：人)

順位	就 職	順位	転 勤	順位	転業・転職	順位	退職・廃業	順位	入学・転校
1	東京都 171	1	神奈川県 203	1	東京都 111	1	山口県 31	1	東京都 27
2	大阪府 114	2	東京都 183	2	大阪府 81	2	岡山県 24	2	大阪府 16
3	岡山県 70	3	岡山県 172	3	岡山県 78	3	愛媛県 23	3	岡山県 11
4	兵庫県 44	4	大阪府 163	4	福岡県 54	4	大阪府 21	4	埼玉県 10
5	神奈川県 40	5	山口県 154	5	山口県 47	5	島根県 15	4	神奈川県 10

順位	通勤・通学の便	順位	結婚・離婚・養子縁組	順位	子育て環境上	順位	介護	順位	住宅事情
1	岡山県 19	1	岡山県 113	1	岡山県 14	1	岡山県 23	1	岡山県 40
2	大阪府 12	2	山口県 58	2	大阪府 8	2	山口県 16	2	山口県 21
3	山口県 10	3	大阪府 51	2	山口県 8	3	大阪府 15	3	大阪府 19
4	福岡県 6	4	東京都 43	2	神奈川県 8	4	神奈川県 13	4	東京都 16
5	島根県・京都府 5	5	神奈川県 26	5	福岡県・島根県 7	4	東京都 13	5	福岡県 11

第6表 都道府県理由別転出者数[試算値] (令和元年10月～12月)

(単位：人)

都道府県	総 数	移 動 の 主 因 者													主因者 に 伴う者
		総数	就職	転勤	転業・ 転職	退職・ 廃業	入学・ 転校	通勤・通学 の便	結婚・離婚・ 養子縁組	子育て 環境上	介護	住宅事情	その他	不詳	
総 数	8,173	6,331	803	2,053	774	257	167	60	556	104	159	185	932	280	1,842
北海道	86	59	6	22	10	6	0	0	5	2	2	2	2	3	27
青森県	21	16	0	11	2	0	0	0	2	0	0	0	2	0	5
岩手県	32	18	2	5	2	2	0	0	2	0	2	2	0	3	14
宮城県	36	26	2	13	2	2	0	0	3	0	0	3	2	0	10
秋田県	3	3	0	0	0	0	0	0	2	0	0	0	2	0	0
山形県	7	5	0	3	0	2	0	0	0	0	0	0	0	0	2
福島県	24	18	2	2	2	3	0	0	5	0	0	0	5	0	6
茨城県	67	53	3	23	8	0	3	0	5	2	0	2	5	3	13
栃木県	37	32	5	8	10	0	0	0	5	2	2	0	0	2	5
群馬県	27	16	0	3	2	2	0	0	3	2	2	0	2	2	11
埼玉県	224	172	34	56	21	3	10	0	3	2	7	2	32	3	51
千葉県	258	186	13	84	22	3	5	0	12	3	6	6	27	3	72
東京都	819	689	171	183	111	7	27	0	43	3	13	16	88	27	130
神奈川県	526	409	40	203	43	8	10	0	26	8	13	6	44	8	117
新潟県	21	19	0	6	3	2	0	0	2	2	2	0	2	2	2
富山県	19	16	2	7	3	2	0	0	2	0	2	0	0	0	3
石川県	22	22	0	6	2	2	3	0	5	0	0	0	5	0	0
福井県	17	14	2	2	3	0	0	0	2	0	0	0	5	2	3
山梨県	17	15	5	2	2	0	0	0	0	0	0	2	5	0	2
長野県	25	17	0	3	3	0	0	0	5	2	0	0	5	0	8
岐阜県	36	31	3	9	7	2	2	0	3	0	0	0	2	5	5
静岡県	88	62	6	25	8	3	0	0	5	2	0	3	5	5	26
愛知県	224	186	27	62	34	0	2	0	16	2	6	2	21	14	38
三重県	56	41	5	5	13	3	0	0	3	0	0	2	6	3	14
滋賀県	46	39	6	15	2	0	0	0	2	0	0	2	6	6	7
京都府	147	114	22	27	11	3	8	5	16	2	2	0	14	3	34
大阪府	780	588	114	163	81	21	16	12	51	8	15	19	64	25	192
兵庫県	368	279	44	93	31	12	7	0	25	2	12	6	37	11	89
奈良県	69	53	7	10	6	6	3	0	3	5	5	0	8	0	16
和歌山県	22	18	6	6	2	0	0	0	2	0	0	0	0	2	5
鳥取県	88	70	5	23	10	7	3	0	6	3	2	2	8	2	18
島根県	295	229	24	68	23	15	3	5	18	7	8	10	43	7	66
岡山県	842	669	70	172	78	24	11	19	113	14	23	40	86	19	172
山口県	631	489	37	154	47	31	3	10	58	8	16	21	98	7	141
徳島県	64	46	3	24	0	2	2	0	8	2	2	3	0	2	18
香川県	164	119	16	50	13	0	3	0	11	3	0	3	13	7	44
愛媛県	257	198	27	42	26	23	5	3	19	3	10	7	32	2	60
高知県	50	36	2	13	8	5	0	0	2	2	0	0	3	2	14
福岡県	507	372	33	135	54	13	7	6	20	7	8	11	56	23	135
佐賀県	37	34	2	11	11	2	0	0	6	0	0	0	2	0	3
長崎県	104	77	5	32	6	9	0	0	3	3	0	2	11	5	27
熊本県	109	90	7	30	11	8	3	0	8	0	0	5	10	8	18
大分県	66	48	2	17	10	2	3	0	2	0	0	0	12	2	18
宮崎県	60	47	2	11	3	0	3	0	8	2	2	2	7	8	13
鹿児島県	82	56	0	18	13	7	2	0	3	2	2	0	6	3	26
沖縄県	68	51	6	17	5	5	2	0	2	0	0	2	9	3	17
外国	582	437	37	175	13	13	21	0	7	5	0	5	141	21	146
不詳	46	46	2	3	2	0	0	0	8	0	0	0	3	28	0

◇ 転出入超過

≪各理由別の上位5都道府県≫

(単位：人)

	順位	就職		順位	転動		順位	転業・転職		順位	退職・廃業		順位	入学・転校	
転入超過	1	山口県	18	1	京都府	33	1	京都府	9	1	東京都	50	1	愛媛県	8
	2	島根県	13	2	愛媛県	31	2	兵庫県	8	2	大阪府	29	2	静岡県	7
	3	福岡県	11	3	鳥取県	13	2	愛知県	8	3	神奈川県	24	3	沖縄県	5
	4	鳥取県	7	3	三重県	13	4	宮城県	7	4	愛知県	13	3	長崎県	5
	4	長崎県	7	5	岡山県	12	5	静岡県・青森県	5	5	兵庫県	8	3	北海道	5
4	熊本県	7	—	—	—	5	徳島県・滋賀県	5	—	—	—	—	—	—	—
転出超過	1	東京都	△ 123	1	神奈川県	△ 100	1	福岡県	△ 22	1	愛媛県	△ 21	1	東京都	△ 22
	2	大阪府	△ 78	2	千葉県	△ 31	2	大阪府	△ 18	2	山口県	△ 17	2	大阪府	△ 13
	3	埼玉県	△ 20	3	福岡県	△ 27	3	東京都	△ 16	3	岡山県	△ 14	3	京都府	△ 8
	4	愛知県	△ 16	4	島根県	△ 16	4	鹿児島県	△ 10	4	熊本県	△ 8	3	神奈川県	△ 8
	5	神奈川県	△ 15	5	熊本県	△ 12	4	佐賀県	△ 10	5	北海道	△ 6	5	埼玉県	△ 7

(単位：人)

	順位	通勤・通学の便		順位	結婚・離婚・養子縁組		順位	子育て環境上		順位	介護		順位	住宅事情	
転入超過	1	山口県	8	1	山口県	32	1	東京都	8	1	東京都	9	1	山口県	33
	2	兵庫県	7	2	福岡県	22	2	三重県	3	2	山口県	7	2	愛媛県	8
	3	愛媛県	2	3	愛媛県	17	3	北海道	2	3	宮城県	5	3	埼玉県	3
	3	香川県	2	4	島根県	9	3	兵庫県	2	4	愛媛県	4	3	沖縄県	3
	—	—	—	4	大分県	9	3	宮城県	2	5	京都府	3	3	京都府	3
—	—	—	—	—	—	3	岐阜県・石川県	2	—	—	—	3	和歌山県	3	
転出超過	1	大阪府	△ 12	1	愛知県	△ 8	1	山口県	△ 5	1	岡山県	△ 6	1	岡山県	△ 20
	2	福岡県	△ 6	2	大阪府	△ 7	1	奈良県	△ 5	2	愛知県	△ 5	2	福岡県	△ 5
	3	京都府	△ 5	2	東京都	△ 7	3	岡山県	△ 4	3	奈良県	△ 3	2	千葉県	△ 5
	4	岡山県	△ 3	4	香川県	△ 6	4	福岡県・鳥取県	△ 3	4	新潟県	△ 2	2	熊本県	△ 5
	5	島根県	△ 2	5	千葉県	△ 5	4	島根県・長崎県	△ 3	4	鳥取県・北海道	△ 2	5	大阪府	△ 4
—	—	—	5	徳島県・宮城県	△ 5	4	愛媛県・神奈川県	△ 3	4	埼玉県・栃木県	△ 2	—	—	—	

第7表 都道府県理由別転出入超過数[試算値] (令和元年10月～12月)

(単位：人)

都道府県	総数	移動の主因者															主因者に伴う者
		総数	就職	転動	転業・転職	退職・廃業	入学・転校	通勤・通学の便	結婚・離婚・養子縁組	子育て環境上	介護	住宅事情	その他	不詳			
総数	△ 660	△ 501	△ 173	△ 179	△ 73	51	△ 50	△ 9	41	△ 19	41	20	△ 21	△ 130	△ 159		
北海道	5	9	0	△ 2	0	△ 6	5	0	2	2	△ 2	△ 2	14	△ 2	△ 4		
青森県	16	11	2	0	5	0	0	0	2	0	0	0	2	0	5		
岩手県	△ 7	△ 0	△ 0	△ 3	3	△ 0	0	0	△ 0	0	2	0	2	△ 3	△ 7		
宮城県	26	22	△ 0	10	7	△ 2	0	0	△ 1	2	5	△ 3	5	0	3		
秋田県	△ 2	△ 2	0	2	0	0	0	0	△ 2	0	0	0	△ 2	0	0		
山形県	7	3	3	△ 2	0	△ 2	0	0	2	0	0	0	2	0	3		
福島県	△ 16	△ 10	0	△ 0	△ 2	△ 3	0	0	△ 2	0	0	0	△ 3	0	△ 6		
茨城県	△ 22	△ 17	2	△ 4	△ 5	2	△ 3	0	△ 3	△ 2	2	△ 0	△ 2	△ 3	△ 5		
栃木県	△ 12	△ 13	△ 1	△ 5	△ 8	0	0	0	△ 2	△ 2	2	5	0	0	0		
群馬県	△ 7	△ 4	2	△ 2	△ 2	△ 2	0	0	△ 3	△ 0	0	0	3	△ 2	△ 3		
埼玉県	△ 37	△ 31	△ 20	△ 5	△ 2	5	△ 7	0	7	△ 2	△ 2	3	△ 7	△ 2	△ 7		
千葉県	△ 74	△ 41	1	△ 31	1	3	△ 5	0	△ 5	△ 0	△ 1	△ 5	2	△ 1	△ 33		
東京都	△ 134	△ 135	△ 123	△ 1	△ 16	50	△ 22	0	△ 7	8	9	△ 1	△ 13	△ 19	0		
神奈川県	△ 156	△ 125	△ 15	△ 100	2	24	△ 8	0	△ 4	△ 3	2	0	△ 16	△ 6	△ 31		
新潟県	22	14	3	5	0	△ 2	2	0	2	△ 2	△ 2	2	5	△ 0	9		
富山県	△ 3	1	0	△ 2	0	0	0	0	0	0	0	0	2	0	△ 3		
石川県	6	1	3	0	0	0	0	0	△ 3	2	0	0	△ 3	2	5		
福井県	11	6	0	2	2	0	2	0	△ 2	0	2	2	△ 1	0	5		
山梨県	△ 4	△ 5	△ 3	△ 0	0	2	0	0	0	0	0	△ 2	△ 2	0	2		
長野県	6	9	0	5	2	3	0	0	△ 3	0	2	2	△ 1	0	△ 3		
岐阜県	△ 5	△ 3	3	△ 4	△ 3	△ 0	△ 2	0	△ 2	2	0	0	5	△ 3	△ 1		
静岡県	12	8	2	△ 3	5	△ 2	7	0	△ 3	0	2	△ 3	5	△ 2	4		
愛知県	28	1	△ 16	6	8	13	3	0	△ 8	△ 0	△ 5	2	4	△ 8	27		
三重県	9	△ 3	△ 5	13	△ 8	2	0	0	0	3	0	2	△ 6	△ 3	12		
滋賀県	6	3	△ 2	2	5	5	0	0	7	0	0	△ 2	△ 6	△ 6	3		
京都府	31	25	△ 12	33	9	5	△ 8	△ 5	△ 3	△ 2	3	3	1	0	7		
大阪府	△ 172	△ 111	△ 78	10	△ 18	29	△ 13	△ 12	△ 7	△ 1	△ 1	△ 4	3	△ 20	△ 61		
兵庫県	5	7	△ 9	1	8	8	△ 5	7	2	2	2	2	△ 1	△ 8	△ 2		
奈良県	△ 34	△ 27	△ 7	△ 7	△ 1	△ 5	△ 3	0	0	△ 5	△ 3	0	4	0	△ 7		
和歌山県	△ 4	1	△ 5	△ 3	△ 0	0	0	0	0	0	0	3	5	0	△ 5		
鳥取県	20	15	7	13	△ 2	△ 2	△ 2	0	2	△ 3	△ 2	2	△ 1	2	6		
島根県	△ 36	△ 8	13	△ 16	2	△ 4	4	△ 2	9	△ 3	2	△ 3	△ 10	2	△ 28		
岡山県	25	△ 34	△ 12	12	△ 6	△ 14	0	△ 3	5	△ 4	△ 6	△ 20	17	△ 3	59		
山口県	115	79	18	4	2	△ 17	0	8	32	△ 5	7	33	△ 13	10	36		
徳島県	3	6	0	△ 0	5	3	2	0	△ 5	△ 2	2	△ 3	5	△ 2	△ 3		
香川県	△ 20	△ 15	△ 1	4	△ 1	3	△ 2	2	△ 6	△ 2	0	2	△ 11	△ 3	△ 5		
愛媛県	41	39	6	31	△ 9	△ 21	8	2	17	△ 3	4	8	△ 4	0	2		
高知県	3	1	5	△ 5	△ 1	△ 3	0	0	2	△ 2	0	0	7	△ 2	2		
福岡県	△ 117	△ 48	11	△ 27	△ 22	△ 1	2	△ 6	22	△ 3	2	△ 5	0	△ 20	△ 69		
佐賀県	△ 7	△ 6	3	△ 3	△ 10	0	2	0	△ 3	0	2	0	3	0	△ 2		
長崎県	2	8	7	4	2	△ 4	5	0	2	△ 3	2	△ 2	△ 3	△ 2	△ 6		
熊本県	△ 29	△ 29	7	△ 12	△ 1	△ 8	2	0	0	0	2	△ 5	△ 8	△ 5	△ 0		
大分県	△ 14	△ 5	3	△ 2	△ 5	0	0	0	9	0	2	0	△ 10	△ 2	△ 10		
宮崎県	△ 25	△ 23	0	△ 6	△ 2	2	0	0	△ 5	△ 2	2	△ 2	△ 3	△ 8	△ 1		
鹿児島県	△ 1	2	5	4	△ 10	△ 3	△ 2	0	2	△ 0	△ 0	2	7	△ 2	△ 3		
沖縄県	3	2	0	△ 6	△ 1	△ 3	5	0	2	0	0	3	1	2	1		
外国	△ 128	△ 68	24	△ 89	△ 2	△ 3	△ 16	0	2	9	11	5	△ 4	△ 5	△ 60		
不詳	3	△ 11	5	△ 1	△ 2	0	0	0	△ 8	0	0	2	△ 8	△ 13			

■ U・Iターン転入者の状況

○U・Iターンによる転入者数は2,111人（Uターン1,174人，Iターン937人）
 ○「25～29歳」の「結婚・離婚・養子縁組」（106人），「25～29歳」の「転業・転職」（77人）が最も多い

第8表 年齢階級，理由別U・Iターン転入者数〔試算値〕（令和元年10月～12月）

(Uターン)

区分	総数	移動の主因者													主因者に伴う者
		総数	就職	転勤	転業・転職	退職・廃業	入学・転校	通勤・通学の便	結婚・離婚・養子縁組	子育て環境上	介護	住宅事情	その他	不詳	
総数	1,174	877	71	154	171	76	5	2	116	22	65	45	149	0	297
0～4歳	95	0	0	0	0	0	0	0	0	0	0	0	0	0	95
5～9歳	49	0	0	0	0	0	0	0	0	0	0	0	0	0	49
10～14歳	10	0	0	0	0	0	0	0	0	0	0	0	0	0	10
15～19歳	17	13	2	0	3	2	0	0	0	0	0	0	7	0	3
20～24歳	115	108	30	10	20	18	0	2	12	2	0	2	13	0	7
25～29歳	172	148	10	22	45	10	0	0	42	2	2	3	13	0	23
30～34歳	160	123	8	20	42	2	2	0	25	7	5	3	10	0	37
35～39歳	88	73	2	15	18	2	3	0	20	3	0	7	3	0	15
40～44歳	87	75	5	20	13	2	0	0	13	5	2	0	15	0	12
45～49歳	70	62	5	22	12	2	0	0	5	2	5	3	7	0	8
50～54歳	63	60	2	23	13	5	0	0	0	0	3	3	10	0	3
55～59歳	43	35	2	18	2	2	0	0	0	0	2	3	7	0	8
60～64歳	68	60	5	2	2	18	0	0	0	0	18	5	10	0	8
65歳以上	139	121	2	3	2	15	0	0	0	2	28	15	55	0	18

(Iターン)

区分	総数	移動の主因者													主因者に伴う者
		総数	就職	転勤	転業・転職	退職・廃業	入学・転校	通勤・通学の便	結婚・離婚・養子縁組	子育て環境上	介護	住宅事情	その他	不詳	
総数	937	675	66	103	121	22	3	10	162	5	32	42	108	2	263
0～4歳	58	0	0	0	0	0	0	0	0	0	0	0	0	0	58
5～9歳	50	0	0	0	0	0	0	0	0	0	0	0	0	0	50
10～14歳	15	0	0	0	0	0	0	0	0	0	0	0	0	0	15
15～19歳	12	10	2	0	0	0	2	0	2	0	0	0	5	0	2
20～24歳	81	72	18	7	17	0	2	5	13	0	0	0	8	2	10
25～29歳	154	141	12	15	31	2	0	3	65	2	2	2	8	0	13
30～34歳	121	90	15	15	17	0	0	2	28	2	0	7	5	0	32
35～39歳	90	71	8	18	17	0	0	0	21	2	0	5	0	0	18
40～44歳	75	61	5	13	18	2	0	0	13	0	0	3	7	0	13
45～49歳	30	30	2	7	7	2	0	0	7	0	0	0	7	0	0
50～54歳	40	35	2	10	5	0	0	0	3	0	2	3	10	0	5
55～59歳	50	36	2	10	3	3	0	0	7	0	0	2	10	0	13
60～64歳	48	36	0	7	3	8	0	0	0	0	2	7	10	0	11
65歳以上	114	93	2	2	3	5	0	0	3	0	27	13	38	0	22

(U・Iターン合計)

区分	総数	移動の主因者													主因者に伴う者
		総数	就職	転勤	転業・転職	退職・廃業	入学・転校	通勤・通学の便	結婚・離婚・養子縁組	子育て環境上	介護	住宅事情	その他	不詳	
総数	2,111	1,552	138	257	293	98	8	12	279	27	96	86	257	2	559
0～4歳	153	0	0	0	0	0	0	0	0	0	0	0	0	0	153
5～9歳	99	0	0	0	0	0	0	0	0	0	0	0	0	0	99
10～14歳	25	0	0	0	0	0	0	0	0	0	0	0	0	0	25
15～19歳	28	23	3	0	3	2	2	0	2	0	0	0	12	0	5
20～24歳	196	180	48	17	36	18	2	7	25	2	0	2	22	2	17
25～29歳	325	289	22	36	77	12	0	3	106	3	3	5	22	0	37
30～34歳	281	213	23	35	58	2	2	2	53	8	5	10	15	0	68
35～39歳	178	144	10	33	35	2	3	0	41	5	0	12	3	0	33
40～44歳	161	136	10	33	32	3	0	0	26	5	2	3	22	0	25
45～49歳	100	91	7	28	18	3	0	0	12	2	5	3	13	0	8
50～54歳	103	95	3	33	18	5	0	0	3	0	5	7	20	0	8
55～59歳	93	71	3	28	5	5	0	0	7	0	2	5	16	0	22
60～64歳	116	96	5	8	5	27	0	0	0	0	20	12	20	0	20
65歳以上	253	214	3	5	5	20	0	0	3	2	55	28	93	0	40

(参考) 理由別転出入状況の推移

年月	総数			移動の主因者																	
	総数			就職			転勤			転業・転職			退職・廃業			入学・転校					
	転入	転出	転出入超過	転入	転出	転出入超過	転入	転出	転出入超過	転入	転出	転出入超過	転入	転出	転出入超過	転入	転出	転出入超過	転入	転出	転出入超過
H25・10	3,417	3,276	141	2,563	2,554	8	174	243	△ 69	898	907	△ 9	248	201	48	112	59	53	42	85	△ 43
11	2,386	2,361	25	1,841	1,869	△ 27	125	160	△ 35	476	461	14	194	155	39	70	77	△ 6	40	82	△ 42
12	2,443	2,549	△ 106	1,893	1,926	△ 33	152	164	△ 12	463	525	△ 61	179	177	2	121	79	42	34	54	△ 20
H26・1	2,739	2,877	△ 138	2,049	2,220	△ 172	173	255	△ 81	579	586	△ 8	230	205	25	93	72	21	43	112	△ 69
2	2,894	3,352	△ 458	2,271	2,535	△ 264	244	469	△ 224	596	626	△ 30	210	200	10	108	52	57	45	128	△ 83
3	10,394	15,445	△ 5,051	7,149	11,076	△ 3,928	2,150	3,513	△ 1,363	1,910	2,899	△ 988	497	501	△ 4	126	149	△ 23	381	1,336	△ 954
4	9,597	6,047	3,550	7,131	4,721	2,409	1,742	884	858	2,161	1,295	866	378	305	73	235	135	100	689	492	197
5	3,057	3,113	△ 56	2,425	2,482	△ 57	381	468	△ 86	674	627	47	220	201	19	104	59	45	82	120	△ 37
6	2,828	2,756	72	2,253	2,205	48	243	327	△ 85	706	653	53	195	191	4	113	60	53	49	74	△ 24
7	3,509	3,602	△ 93	2,486	2,605	△ 118	173	282	△ 109	860	909	△ 49	256	232	24	133	93	40	42	77	△ 35
8	3,128	3,399	△ 271	2,188	2,457	△ 269	227	343	△ 117	735	708	27	211	208	4	116	74	42	52	116	△ 64
9	3,092	3,177	△ 85	2,468	2,391	76	178	293	△ 115	919	768	151	246	220	27	97	75	22	97	136	△ 39
10	3,259	3,173	86	2,472	2,417	55	208	249	△ 42	799	860	△ 61	251	183	68	96	77	20	58	80	△ 22
11	2,191	2,236	△ 45	1,661	1,771	△ 110	138	188	△ 50	458	420	38	184	155	29	73	49	24	26	61	△ 35
12	2,334	2,755	△ 421	1,830	2,077	△ 247	161	179	△ 18	452	628	△ 176	198	207	△ 9	116	86	30	25	63	△ 38
H27・1	2,718	2,862	△ 144	2,214	2,225	△ 111	181	313	△ 132	557	546	11	259	188	71	86	68	18	60	134	△ 74
2	2,892	3,144	△ 252	2,227	2,448	△ 221	215	450	△ 235	686	619	67	219	190	29	79	54	25	50	133	△ 82
3	11,016	15,152	△ 4,136	7,921	10,957	△ 3,036	2,605	3,772	△ 1,167	2,126	3,109	△ 983	580	509	70	177	166	11	386	1,258	△ 873
4	9,466	6,845	2,621	7,035	5,423	1,612	1,686	1,072	614	2,412	1,439	973	357	334	23	203	122	81	737	680	57
5	3,109	3,065	44	2,499	2,511	△ 12	428	477	△ 49	688	644	54	193	186	6	106	70	36	73	118	△ 45
6	3,208	2,946	262	2,511	2,298	213	266	365	△ 99	787	612	174	200	190	9	100	70	30	100	70	30
7	3,369	3,374	△ 5	2,505	2,433	72	232	254	△ 22	836	844	△ 8	245	219	26	136	68	67	43	73	△ 30
8	3,436	3,867	△ 431	2,464	2,884	△ 420	145	390	△ 245	907	834	74	234	264	△ 30	94	111	△ 18	55	123	△ 68
9	3,439	3,635	△ 196	2,783	2,826	△ 43	258	345	△ 86	934	884	51	240	293	△ 53	143	86	57	86	144	△ 58
10	3,443	3,469	△ 26	2,714	2,662	52	198	263	△ 65	883	708	174	240	263	△ 23	106	70	36	85	70	15
11	2,428	2,329	99	1,931	1,841	90	139	238	△ 99	495	428	67	202	166	36	114	59	55	22	64	△ 42
12	2,491	2,973	△ 482	1,953	2,256	△ 303	146	182	△ 35	443	586	△ 143	245	205	41	124	79	45	35	73	△ 38
H28・1	2,751	2,904	△ 153	2,219	2,292	△ 73	192	328	△ 136	644	506	138	218	205	13	90	76	14	56	160	△ 104
2	3,126	3,291	△ 165	2,378	2,606	△ 228	289	542	△ 253	614	543	71	272	241	31	85	57	28	66	164	△ 98
3	10,696	14,591	△ 3,895	7,634	10,708	△ 3,073	2,712	3,592	△ 880	1,780	2,774	△ 994	573	533	40	131	142	△ 11	446	1,267	△ 821
4	9,327	6,974	2,353	6,981	5,395	1,585	1,576	1,105	471	2,242	1,432	809	452	295	157	234	144	89	849	633	216
5	3,667	3,129	538	2,940	2,555	385	553	509	44	735	658	77	311	219	91	126	55	72	124	135	△ 11
6	2,886	2,786	100	2,276	2,346	△ 70	225	381	△ 156	763	647	116	233	211	22	129	72	57	53	92	△ 38
7	3,222	3,608	△ 386	2,403	2,676	△ 273	160	285	△ 125	914	928	△ 14	202	234	△ 32	143	72	71	37	78	△ 40
8	3,744	3,520	224	2,681	2,669	12	187	314	△ 127	924	728	196	283	287	△ 4	122	68	53	80	150	△ 70
9	3,020	3,092	△ 72	2,380	2,342	39	138	280	△ 142	872	721	151	203	246	△ 44	120	70	50	96	137	△ 40
10	3,160	3,121	39	2,464	2,482	△ 18	220	293	△ 73	934	690	244	191	244	△ 53	98	86	12	60	75	△ 15
11	2,306	2,306	0	1,828	1,935	△ 107	202	270	△ 69	532	587	△ 56	194	153	40	91	70	21	26	49	△ 23
12	2,346	2,631	△ 285	1,774	2,036	△ 262	171	229	△ 58	405	556	△ 152	167	179	△ 11	88	67	20	38	39	△ 1
H29・1	2,766	2,813	△ 47	2,284	2,244	40	286	342	△ 56	653	623	30	278	227	51	114	39	74	63	95	△ 32
2	2,834	3,240	△ 406	2,224	2,566	△ 341	312	636	△ 323	585	637	△ 52	216	219	△ 3	106	57	49	61	137	△ 77
3	10,631	15,529	△ 4,898	7,694	11,461	△ 3,767	3,012	4,140	△ 1,128	2,013	3,181	△ 1,168	502	572	△ 70	151	135	16	476	1,480	△ 1,004
4	10,067	6,731	3,336	7,855	5,479	2,376	2,163	1,012	1,151	2,574	1,965	610	405	340	65	187	118	69	1,086	568	517
5	3,687	3,205	482	3,018	2,620	398	624	660	△ 36	927	677	251	310	219	91	122	74	48	66	137	△ 71
6	2,873	2,942	△ 69	2,232	2,342	△ 110	270	441	△ 171	737	763	△ 27	235	203	32	122	96	26	39	72	△ 33
7	3,356	3,476	△ 120	2,550	2,493	58	283	319	△ 36	969	1,010	△ 41	248	206	42	118	100	18	37	51	△ 14
8	3,314	3,489	△ 175	2,313	2,633	△ 320	258	414	△ 156	874	933	△ 59	218	253	△ 35	112	68	44	47	121	△ 74
9	2,612	3,375	△ 763	2,139	2,644	△ 505	179	340	△ 161	873	1,012	△ 139	237	273	△ 36	94	124	△ 30	69	94	△ 25
10	3,361	3,023	338	2,531	2,345	186	342	322	20	980	800	179	258	233	26	95	69	26	51	91	△ 40
11	2,186	2,424	△ 238	1,728	1,954	△ 226	210	233	△ 23	499	738	△ 239	185	189	△ 5	87	65	22	22	62	△ 40
12	2,307	2,626	△ 319	1,746	2,051	△ 305	153	230	△ 77	516	661	△ 145	202	268	△ 65	85	104	△ 18	34	126	△ 92
H30・1	2,723	2,824	△ 101	2,113	2,261	△ 148	270	404	△ 134	679	650	29	260	257	3	98	68	29	40	115	△ 75
2	2,795	3,285	△ 490	2,220	2,657	△ 438	339	628	△ 288	698	716	△ 18	268	252	15	97	110	△ 13	68	125	△ 57
3	9,872	14,076	△ 4,204	7,033	10,472	△ 3,439	2,880	4,093	△ 1,213	1,889	3,022	△ 1,133	526	560	△ 34	116	150	△ 34	360	1,348	△ 988
4	9,903	7,298	2,605	7,066	5,730	1,335	2,249	1,261	987	2,549	1,696	853	495	418	77	206	151	56	910	705	205
5	3,635	3,303	332	3,014	2,732	282	727	645	82	865	774	91	308	253							

(単位:人)

年月	移動の主因者																					主因者に伴う者					
	通勤・通学の便			結婚・離婚・養子縁組			子育て環境上			介護			住宅事情			その他			不詳								
	転入	転出	転出入超過	転入	転出	転出入超過	転入	転出	転出入超過	転入	転出	転出入超過	転入	転出	転出入超過	転入	転出	転出入超過	転入	転出	転出入超過	転入	転出	転出入超過			
H25・10	-	-	-	243	278	△35	-	-	-	-	-	-	-	-	-	89	90	△1	693	545	148	63	146	△83	854	722	133
11	-	-	-	194	200	△6	-	-	-	-	-	-	81	74	7	610	512	98	52	147	△96	545	492	52	-	-	-
12	-	-	-	221	174	46	-	-	-	-	-	-	118	76	41	579	550	29	25	126	△101	500	623	△123	△73	-	-
H26・1	-	-	-	192	207	△14	-	-	-	-	-	-	77	80	△3	625	553	72	36	151	△115	690	657	33	34	-	-
2	-	-	-	208	218	△10	-	-	-	-	-	-	119	93	25	671	627	44	69	122	△53	623	817	△194	-	-	-
3	-	-	-	357	378	△21	-	-	-	-	-	-	199	191	8	1,477	1,838	△361	51	272	△221	3,245	4,369	△1,123	△1,123	-	-
4	-	-	-	319	358	△39	-	-	-	-	-	-	125	129	△5	1,430	995	435	53	128	△74	2,466	1,326	1,140	1,141	-	-
5	-	-	-	225	268	△43	-	-	-	-	-	-	114	80	34	609	627	△18	15	33	△18	632	631	1	1	-	-
6	-	-	-	192	188	4	-	-	-	-	-	-	97	92	5	635	559	76	24	62	△38	575	551	24	24	-	-
7	-	-	-	196	210	△14	-	-	-	-	-	-	98	62	37	704	688	16	25	52	△28	1,023	997	25	25	-	-
8	-	-	-	159	224	△65	-	-	-	-	-	-	106	95	11	563	652	△89	18	38	△19	940	942	△2	△2	-	-
9	-	-	-	191	169	23	-	-	-	-	-	-	77	79	△2	640	609	31	23	43	△20	624	786	△161	△161	-	-
10	-	-	-	231	228	3	-	-	-	-	-	-	102	82	20	691	623	68	35	35	△1	787	756	31	31	-	-
11	-	-	-	140	176	△36	-	-	-	-	-	-	83	78	5	547	611	△64	12	31	△19	530	465	65	65	-	-
12	-	-	-	184	187	△3	-	-	-	-	-	-	79	77	2	606	594	12	11	57	△46	504	678	△174	△174	-	-
H27・1	-	-	-	227	206	21	-	-	-	-	-	-	103	101	1	621	630	△9	21	39	△18	604	637	△33	△33	-	-
2	-	-	-	194	208	△14	-	-	-	-	-	-	99	105	△7	672	638	34	14	51	△37	665	696	△31	△31	-	-
3	-	-	-	335	405	△70	-	-	-	-	-	-	168	188	△20	1,505	1,453	52	38	96	△58	3,095	4,195	△1,100	△1,100	-	-
4	-	-	-	321	392	△71	-	-	-	-	-	-	150	160	△10	1,122	1,115	7	48	110	△62	2,431	1,422	1,009	1,009	-	-
5	-	-	-	252	228	25	-	-	-	-	-	-	95	75	20	623	679	△56	32	35	△3	610	554	56	56	-	-
6	-	-	-	235	203	32	-	-	-	-	-	-	96	76	21	770	658	112	25	37	△12	697	648	49	49	-	-
7	-	-	-	210	201	9	-	-	-	-	-	-	111	78	34	674	657	17	19	41	△22	864	941	△77	△77	-	-
8	-	-	-	172	246	△74	-	-	-	-	-	-	102	93	9	746	775	△29	8	35	△27	972	983	△11	△11	-	-
9	-	-	-	220	186	34	-	-	-	-	-	-	134	92	41	744	767	△23	24	29	△5	656	809	△153	△153	-	-
10	-	-	-	202	207	△5	-	-	-	-	-	-	117	115	1	865	866	△1	17	97	△80	729	807	△78	△78	-	-
11	-	-	-	166	158	8	-	-	-	-	-	-	107	96	11	674	593	80	13	40	△27	497	488	9	9	-	-
12	-	-	-	169	206	△37	-	-	-	-	-	-	109	107	3	654	761	△107	27	58	△31	538	717	△179	△179	-	-
H28・1	-	-	-	200	201	△1	-	-	-	-	-	-	94	78	16	698	721	△23	28	18	10	532	612	△80	△80	-	-
2	-	-	-	176	190	△14	-	-	-	-	-	-	108	84	23	725	763	△38	43	22	21	748	685	63	63	-	-
3	-	-	-	295	374	△79	-	-	-	-	-	-	189	165	24	1,442	1,722	△280	66	139	△73	3,062	3,883	△822	△822	-	-
4	-	-	-	386	402	△15	-	-	-	-	-	-	146	124	22	1,050	1,159	△110	46	100	△55	2,346	1,579	768	768	-	-
5	-	-	-	238	176	62	-	-	-	-	-	-	111	67	45	712	678	34	30	59	△29	727	574	153	153	-	-
6	-	-	-	215	227	△13	-	-	-	-	-	-	117	83	34	522	594	△72	18	39	△20	610	440	170	170	-	-
7	-	-	-	191	234	△43	-	-	-	-	-	-	94	91	3	637	686	△49	24	68	△44	819	932	△113	△113	-	-
8	-	-	-	257	236	20	-	-	-	-	-	-	120	119	1	690	726	△36	20	41	△21	1,063	851	212	212	-	-
9	-	-	-	191	171	20	-	-	-	-	-	-	130	104	26	608	580	28	22	32	△10	640	750	△111	△111	-	-
10	20	29	△9	215	218	△3	18	22	△5	60	65	△5	64	51	13	533	664	△131	51	45	6	696	639	57	57	-	-
11	24	23	1	184	164	20	38	16	22	67	54	13	57	54	3	395	450	△54	20	45	△26	478	371	107	107	-	-
12	40	29	11	177	196	△18	34	17	17	58	49	9	66	57	8	498	573	△75	32	46	△14	572	595	△23	△23	-	-
H29・1	18	27	△9	198	229	△31	29	21	8	57	57	△0	74	63	12	474	478	△4	39	41	△2	482	569	△87	△87	-	-
2	15	20	△5	199	160	38	34	29	5	51	59	△8	80	60	19	517	463	54	49	88	△39	610	674	△65	△65	-	-
3	46	49	△3	331	328	3	64	72	△8	68	73	△6	143	124	19	811	1,083	△273	77	222	△145	2,937	4,068	△1,131	△1,131	-	-
4	39	18	21	358	320	38	62	44	17	76	89	△13	111	89	22	648	542	106	146	375	△229	2,212	1,252	960	960	-	-
5	21	7	14	281	209	72	35	38	△3	78	67	12	81	60	20	419	354	65	54	119	△65	669	585	84	84	-	-
6	24	16	8	209	186	23	34	26	8	69	65	4	71	68	3	386	335	50	37	70	△33	641	600	41	41	-	-
7	14	23	△9	230	211	19	39	26	13	65	45	20	81	70	11	430	321	110	37	111	△74	806	983	△178	△178	-	-
8	16	17	△1	187	222	△35	53	46	6	82	58	24	87	70	17	350	393	△43	29	36	△7	1,001	856	145	145	-	-
9	23	22	1	193	194	△1	23	26	△3	46	65	△19	48	62	△14	315	365	△50	39	67	△28	473	731	△258	△258	-	-
10	21	28	△7	186	223	△37	49	19	31	61	71	△10	57	71	△14	389	339	50	42	80	△38	830	678	152	152	-	-
11	16	16	1	195	170	25	33	25	7	54	43	12	78	63	15	313	273	40	36	77	△41	458	470	△12	△12	-	-
12	12	16	△4	171	147	24	32	26	6	71	47	25	65	62	3	367	276	91	38	90	△52	561	575	△14	△14	-	-
H30・1	17	30	△12	170	197	△27	48	33	15	42	30	12	73	63	10	381	274	106	36	140	△103	610	563	47	47	-	-
2	27	21	6	181	215	△33	35	44	△9	71	46	26	46	75	△30	345	301	43	44	125	△81	575	628	△52	△52	-	-
3	24	39	△15	346	365	△18	90	68	22	73	71	2	123	96	27	516	502	14	90	159	△69	2,839	3,604	△765	△765	-	-
4	45	51	△6	340	452	△112	51	56	△5	98	102	△4	81	85	△4	592	615	△23	69	139	△70	2,217	1,568	650	650	-	-
5	26	26	0	255	199	56	22	24	△2	79	65	13	110	69	41	393	423	△30	47	57	△10	621	571	50	50	-	-
6	19	22	△3	201	168	33	33	23	9	67	50	17	64	68	△5	316	323	△7	62	92	△30	610	527	83	83	-	

(参考) 年齢階級別転出入状況の推移

年月	総数			0～14歳			15～19歳			20～24歳			25～29歳			30～34歳		
	転入	転出	転出入超過	転入	転出	転出入超過	転入	転出	転出入超過	転入	転出	転出入超過	転入	転出	転出入超過	転入	転出	転出入超過
H25・10	3,417	3,276	141	450	387	62	85	87	△ 2	415	550	△ 134	637	675	△ 39	519	473	46
11	2,386	2,361	25	280	257	23	65	98	△ 33	323	386	△ 63	493	447	46	332	277	55
12	2,443	2,549	△ 106	337	365	△ 28	38	141	△ 103	38	141	△ 103	440	454	△ 15	358	358	1
H26・1	2,739	2,877	△ 138	385	364	21	84	98	△ 14	361	493	△ 133	537	601	△ 63	416	391	25
2	2,894	3,352	△ 458	322	400	△ 79	103	162	△ 58	556	691	△ 135	549	623	△ 74	436	445	△ 9
3	10,394	15,445	△ 5,051	1,919	2,564	△ 645	695	1,590	△ 895	2,549	4,107	△ 1,558	1,275	1,769	△ 494	1,044	1,352	△ 308
4	9,597	6,047	3,550	1,237	625	612	1,295	472	823	1,743	1,322	421	1,295	941	355	930	625	305
5	3,057	3,113	△ 56	341	321	20	129	114	16	565	708	△ 144	597	586	11	435	400	36
6	2,828	2,756	72	303	266	37	122	83	40	456	539	△ 83	525	517	9	390	406	△ 15
7	3,509	3,602	△ 93	557	582	△ 25	116	110	5	411	495	△ 84	623	626	△ 3	508	552	△ 44
8	3,128	3,399	△ 271	591	549	41	144	198	△ 54	393	538	△ 145	473	574	△ 101	383	397	△ 15
9	3,092	3,177	△ 85	300	400	△ 101	193	143	50	531	526	5	583	587	△ 4	448	435	13
10	3,259	3,173	86	393	431	△ 38	95	86	9	473	560	△ 87	597	605	△ 8	450	452	△ 3
11	2,191	2,236	△ 45	278	227	51	44	64	△ 20	331	383	△ 53	412	415	△ 2	324	305	19
12	2,334	2,755	△ 421	271	409	△ 137	68	161	△ 93	336	364	△ 28	431	473	△ 42	343	338	5
H27・1	2,718	2,862	△ 144	345	357	△ 12	91	95	△ 3	440	548	△ 108	511	512	△ 1	386	372	14
2	2,892	3,144	△ 252	374	368	7	109	130	△ 20	478	756	△ 278	563	509	53	430	411	19
3	11,016	15,152	△ 4,136	1,854	2,397	△ 543	896	1,507	△ 611	2,918	4,232	△ 1,314	1,413	1,725	△ 312	1,104	1,258	△ 154
4	9,466	6,845	2,621	1,279	682	597	1,431	668	763	1,495	1,501	△ 6	1,224	1,055	168	931	694	237
5	3,109	3,065	44	294	254	40	133	118	15	628	698	△ 71	661	612	49	420	363	58
6	3,208	2,946	262	386	296	90	96	137	△ 41	619	537	83	540	535	5	465	371	95
7	3,369	3,374	△ 5	425	543	△ 117	95	123	△ 28	474	429	45	576	511	65	464	429	36
8	3,436	3,867	△ 431	550	626	△ 76	147	176	△ 29	449	654	△ 205	506	634	△ 128	531	495	36
9	3,439	3,635	△ 196	341	411	△ 70	180	163	16	568	613	△ 45	619	764	△ 145	442	497	△ 55
10	3,443	3,469	△ 26	369	404	△ 35	103	88	14	529	535	△ 6	599	643	△ 45	510	497	13
11	2,428	2,329	99	255	254	1	69	80	△ 11	340	410	△ 70	430	464	△ 34	354	343	11
12	2,491	2,973	△ 482	309	416	△ 107	76	150	△ 74	361	446	△ 85	419	500	△ 82	320	345	△ 25
H28・1	2,751	2,904	△ 153	268	333	△ 65	132	108	24	382	591	△ 209	496	571	△ 75	418	369	49
2	3,126	3,291	△ 165	357	338	19	142	177	△ 35	557	830	△ 273	533	535	△ 3	448	405	43
3	10,696	14,591	△ 3,895	1,853	2,253	△ 400	944	1,622	△ 678	2,803	3,944	△ 1,141	1,284	1,724	△ 440	984	1,325	△ 340
4	9,327	6,974	2,353	1,170	760	410	1,423	670	753	1,406	1,509	△ 103	1,321	1,057	264	1,022	799	222
5	3,667	3,129	538	326	278	48	246	125	121	694	828	△ 134	675	570	105	424	335	90
6	2,886	2,786	100	352	226	126	106	147	△ 40	434	616	△ 182	508	517	△ 10	499	347	153
7	3,222	3,608	△ 386	452	521	△ 69	130	105	25	413	541	△ 128	551	607	△ 55	452	500	△ 47
8	3,744	3,520	224	624	540	84	176	170	6	535	564	△ 29	574	619	△ 45	494	412	82
9	3,020	3,092	△ 72	333	391	△ 59	168	135	33	523	540	△ 17	485	597	△ 111	363	422	△ 59
10	3,160	3,121	39	343	320	23	70	110	△ 40	421	537	△ 116	628	607	21	492	375	117
11	2,306	2,306	0	249	172	77	57	68	△ 11	373	485	△ 111	443	485	△ 42	320	284	36
12	2,346	2,631	△ 285	347	341	6	70	172	△ 102	245	384	△ 139	425	475	△ 51	337	325	12
H29・1	2,766	2,813	△ 47	235	282	△ 47	120	82	37	420	555	△ 136	545	509	36	404	390	13
2	2,834	3,240	△ 406	344	365	△ 21	106	116	△ 10	541	829	△ 287	498	579	△ 81	394	435	△ 41
3	10,631	15,529	△ 4,898	1,649	2,274	△ 626	1,096	1,740	△ 645	2,832	4,259	△ 1,426	1,281	1,850	△ 569	1,015	1,331	△ 316
4	10,067	6,731	3,336	1,141	571	571	1,789	606	1,183	1,908	1,419	490	1,363	1,117	247	888	768	120
5	3,687	3,205	482	306	294	12	145	155	△ 11	789	799	△ 10	688	536	151	479	363	117
6	2,873	2,942	△ 69	341	305	37	114	111	3	477	594	△ 117	485	513	△ 28	383	368	16
7	3,356	3,476	△ 120	429	532	△ 104	177	113	64	550	519	31	591	562	29	436	428	8
8	3,314	3,489	△ 175	590	501	89	105	229	△ 124	513	663	△ 150	459	583	△ 124	426	398	28
9	2,612	3,375	△ 763	200	341	△ 142	182	125	57	460	585	△ 125	491	647	△ 156	285	455	△ 170
10	3,361	3,023	338	421	330	93	120	89	30	526	532	△ 6	570	558	11	475	410	65
11	2,186	2,424	△ 238	208	256	△ 49	67	68	△ 1	347	516	△ 168	420	541	△ 121	271	301	△ 30
12	2,307	2,626	△ 319	316	297	18	58	176	△ 119	307	418	△ 110	411	463	△ 52	274	323	△ 49
H30・1	2,723	2,824	△ 101	323	285	38	132	110	22	394	608	△ 214	499	543	△ 44	426	355	72
2	2,795	3,285	△ 490	273	321	△ 49	136	139	△ 4	554	859	△ 305	491	603	△ 112	440	390	50
3	9,872	14,076	△ 4,204	1,666	2,039	△ 373	867	1,663	△ 795	2,638	4,052	△ 1,414	1,234	1,585	△ 351	952	1,115	△ 163
4	9,903	7,298	2,605	1,065	751	314	1,860	749	1,111	1,755	1,538	217	1,221	1,111	110	916	780	136
5	3,635	3,303	332	218	251	△ 33	155	153	2	802	830	△ 29	745	598	146	440	380	60
6	2,884	2,798	86	321	225	96	98	130	△ 32	450	642	△ 192	536	514	22	404	320	84
7	3,393	3,443	△ 50	465	544	△ 79	167	101	65	430	543	△ 112	639	590	49	427	433	△ 7
8	3,189	3,664	△ 475	473	533	△ 60	187	265	△ 78	465	700	△ 236	494	555	△ 61	388	383	6
9	2,533	3,237	△ 704	211	350	△ 139	130	112	18	369	580	△ 211	479	661	△ 181	327	464	△ 137
10	3,246	3,257	△ 11	346	366	△ 20	96	99	△ 2	435	563	△ 129	598	662	△ 64	468	403	65
11	2,229	2,468	△ 239	251	174	77	51	81	△ 30	311	541	△ 230	389	530	△ 140	320	285	36
12	2,349	2,628	△ 279	285	359	△ 74	85	72	13	343	455	△ 111	427	484	△ 57	296	288	8
H31・1	2,612	2,929	△ 317	273	322	△ 48	93	99	△ 6	390	578	△ 188	496	614	△ 118	312	371	△ 60
2	2,802	3,272	△ 470	264	273	△ 9	126	181	△ 55	529	892	△ 364	541	548	△ 7	367	401	△ 34
3	9,488	14,289	△ 4,801	1,404	1,923	△ 518	865	1,650	△ 785	2,701	4,384	△ 1,682	1,268	1,700	△ 432	865	1,090	△ 226
4	9,518	7,224	2,294	963	649	315	1,704	781	923	1,736	1,600	136	1,304	1,100	204	801	755	45
R元・5	3,508	3,479	29	312	280	33	130	192	△ 61	661	923	△ 263	632	640	△ 8	427	402	24
6	2,890	2,977	△ 87	250	258	△ 8	122	128	△ 6	539	717	△ 178	511	507	4	381	437	△ 56
7	3,567	3,707	△ 140	407	498	△ 91	204	115	88	600	622	△ 22	651	633	18	468	498	△ 30
8	2,893	3,622	△ 729	400	498	△ 98	146	201	△ 55	464	730	△ 266	431	629	△ 198	344	382	△ 38
9	2,911	3,246	△ 335	274	347	△ 72	173	166	7	463	575	△ 112	484	586	△ 102	384	429	△ 45
10	2,938	3,244	△ 306	317	359	△ 42	88	78	10	432	522	△ 90	532	604</				

年月	35～39歳			40～44歳			45～49歳			50～54歳			55～59歳			60～64歳			65歳以上		
	転入	転出	転出入超過	転入	転出	転出入超過	転入	転出	転出入超過	転入	転出	転出入超過	転入	転出	転出入超過	転入	転出	転出入超過	転入	転出	転出入超過
H25・10	415	338	78	267	212	54	170	137	34	122	88	33	96	64	32	80	77	3	161	188	△ 27
11	218	244	△ 26	173	162	12	100	118	△ 18	96	77	19	70	59	12	98	90	8	137	147	△ 10
12	302	259	43	174	179	△ 5	90	95	△ 5	92	82	10	56	73	△ 17	67	81	△ 14	136	117	18
H26・1	271	330	△ 59	199	178	21	129	127	2	106	78	28	77	46	31	69	61	8	105	111	△ 6
2	281	323	△ 43	179	194	△ 15	122	131	△ 8	110	110	0	71	80	△ 10	50	68	△ 18	115	125	△ 9
3	919	1,270	△ 352	780	977	△ 197	415	690	△ 276	280	454	△ 174	140	317	△ 177	142	155	△ 14	236	199	37
4	810	499	311	712	446	265	508	334	174	408	264	143	272	150	122	162	124	37	225	244	△ 19
5	276	250	26	205	174	31	116	121	△ 5	108	98	9	74	94	△ 20	67	80	△ 13	145	168	△ 23
6	279	261	18	201	185	16	128	138	△ 10	100	95	6	86	77	9	111	50	62	126	141	△ 15
7	406	363	43	299	292	8	142	178	△ 36	119	133	△ 13	105	82	23	77	79	△ 2	145	109	36
8	386	334	52	285	253	32	133	123	10	107	129	△ 22	69	98	△ 29	42	64	△ 22	123	142	△ 20
9	328	293	35	190	255	△ 66	160	134	25	83	125	△ 42	83	87	△ 3	80	51	29	113	140	△ 27
10	401	292	108	284	225	59	171	151	20	111	82	30	78	62	17	66	72	△ 7	140	155	△ 15
11	208	230	△ 22	172	159	13	83	80	3	95	84	12	44	58	△ 13	72	58	14	128	174	△ 46
12	217	311	△ 94	179	217	△ 39	156	149	7	98	95	3	54	63	△ 9	60	47	12	121	127	△ 6
H27・1	287	274	13	196	199	△ 4	106	110	△ 4	110	96	14	91	66	25	52	59	△ 7	103	174	△ 72
2	278	300	△ 22	185	246	△ 61	118	105	13	104	89	15	75	59	17	57	63	△ 6	120	108	12
3	967	1,209	△ 242	764	1,035	△ 271	437	655	△ 218	261	488	△ 227	141	293	△ 153	113	161	△ 47	146	192	△ 46
4	790	578	212	731	435	296	530	367	163	414	255	159	246	184	62	182	118	64	214	307	△ 93
5	267	243	25	173	211	△ 38	123	131	△ 8	135	113	21	81	88	△ 7	61	73	△ 12	133	160	△ 27
6	274	280	△ 6	230	193	37	142	142	0	115	104	11	100	79	21	64	103	△ 39	176	169	7
7	332	429	△ 96	288	267	20	208	190	18	156	126	30	104	99	5	89	56	33	158	173	△ 15
8	371	403	△ 33	269	256	13	184	188	△ 4	137	123	14	79	91	△ 13	67	68	△ 1	147	153	△ 6
9	344	303	42	240	254	△ 14	172	175	△ 3	152	138	15	103	105	△ 3	99	62	37	180	151	29
10	338	377	△ 39	272	229	43	204	220	△ 16	127	106	21	111	92	19	85	74	11	197	204	△ 7
11	251	193	58	181	152	29	170	88	82	90	96	△ 5	70	57	13	51	46	4	168	147	21
12	272	278	△ 6	198	219	△ 21	122	156	△ 34	101	119	△ 18	64	91	△ 27	66	94	△ 28	184	159	24
H28・1	256	249	7	222	183	39	186	130	55	108	113	△ 5	74	78	△ 4	60	56	4	150	123	27
2	259	242	17	213	229	△ 16	159	169	△ 10	115	94	21	89	61	28	59	65	△ 7	196	147	50
3	830	1,103	△ 273	739	947	△ 208	479	598	△ 120	288	453	△ 166	160	273	△ 112	125	137	△ 12	207	210	△ 4
4	736	504	231	685	430	255	482	334	148	384	304	81	306	201	105	168	138	31	225	269	△ 44
5	300	247	53	253	198	55	178	149	29	133	100	33	118	74	43	92	47	45	227	178	49
6	268	237	32	221	189	32	135	149	△ 13	100	94	7	74	66	8	80	50	30	108	150	△ 42
7	264	380	△ 116	264	310	△ 46	206	209	△ 3	154	132	22	94	93	1	72	50	22	169	161	8
8	407	295	112	328	285	43	187	166	21	137	133	4	115	107	8	35	49	△ 14	133	181	△ 49
9	335	256	79	217	241	△ 24	168	171	△ 2	110	113	△ 3	88	53	35	66	56	10	162	116	46
10	343	307	36	275	226	49	193	163	30	99	114	△ 15	80	88	△ 8	68	77	△ 9	146	197	△ 51
11	239	173	67	182	160	21	123	115	7	69	82	△ 13	49	68	△ 19	63	58	6	138	157	△ 19
12	221	244	△ 23	169	170	△ 1	130	135	△ 5	98	111	△ 14	72	64	8	78	62	15	155	147	9
H29・1	298	249	49	192	199	△ 7	184	145	39	106	102	4	78	91	△ 13	53	47	6	131	161	△ 30
2	280	235	46	187	196	△ 9	146	153	△ 7	89	97	△ 8	81	57	24	51	37	14	115	142	△ 26
3	818	1,153	△ 335	697	1,017	△ 321	481	725	△ 244	299	437	△ 137	157	337	△ 180	103	156	△ 52	203	251	△ 48
4	664	522	142	650	486	164	533	426	106	413	293	120	343	149	195	152	113	39	222	262	△ 40
5	326	259	67	235	201	35	176	129	47	157	109	48	128	85	43	70	90	△ 20	188	185	2
6	237	234	3	219	190	29	154	163	△ 9	101	119	△ 17	124	76	47	83	57	26	154	213	△ 59
7	328	330	△ 2	232	276	△ 44	169	202	△ 33	134	175	△ 42	116	98	18	49	72	△ 23	145	168	△ 23
8	346	296	51	236	287	△ 51	205	149	56	122	118	4	83	70	13	67	46	21	161	149	13
9	241	288	△ 47	214	245	△ 31	181	197	△ 17	101	151	△ 50	66	94	△ 29	55	69	△ 14	136	177	△ 40
10	283	292	△ 9	285	205	80	203	171	32	133	115	18	99	74	24	85	50	35	161	195	△ 34
11	203	181	21	154	166	△ 12	119	103	17	103	82	21	67	50	16	71	39	31	156	120	36
12	226	252	△ 26	208	202	6	153	147	6	93	78	16	58	69	△ 12	52	45	7	153	157	△ 4
H30・1	249	264	△ 15	172	166	6	155	147	8	120	105	16	71	65	6	54	65	△ 11	128	112	16
2	275	265	9	180	190	△ 10	119	136	△ 17	115	108	7	64	59	5	40	61	△ 20	108	154	△ 46
3	841	986	△ 145	632	849	△ 217	400	702	△ 302	243	460	△ 227	149	270	△ 122	97	155	△ 58	163	201	△ 38
4	731	583	148	629	474	155	550	365	186	448	304	144	309	197	112	167	129	38	252	318	△ 67
5	291	279	12	196	198	△ 1	206	158	48	169	119	50	120	84	36	88	57	32	204	196	8
6	273	200	73	230	185	45	153	145	8	106	107	0	70	78	△ 8	70	53	17	172	198	△ 27
7	284	322	△ 38	234	235	△ 1	244	222	21	165	160	5	108	80	28	77	65	12	154	146	8
8	324	345	△ 21	253	232	21	203	209	△ 7	128	131	△ 3	76	90	△ 14	71	57	14	125	162	△ 37
9	224	257	△ 33	224	204	21	171	179	△ 8	110	130	△ 20	61	79	△ 18	61	70	△ 9	165	152	14
10	350	306	44	252	231	21	207	192	14	165	118	48	100	86	15	77	54	23	151	177	△ 26
11	222	207	15	209	147	62	129	131	△ 2	98	109	△ 11	64	58	6	49	48	1	135	157	△ 23
12	240	237	3	187	208	△ 21	144	162	△ 18	96	94	2	58	66	△ 8	56	40	16	131	163	△ 33
H31・1	261	269	△ 8	199	190	9	168	144	24	129	89	40	98	77	21	64	51	12	129	125	5
2	241	248	△ 6	201	204	△ 3	156	157	△ 0	106	101	5	73	70	3	53	57	△ 4	144	141	3
3	731	986	△ 255	568	826	△ 258	365	629	△ 264	276	465	△ 189	136	285	△ 149	114	157	△ 43	195	194	1
4	615	549	67	496	472	24	586	370	216	421	316	104	400	168	232	204	122	81	288	342	△ 54
R元・5	257	229	28	244	161	83	191	165	26	188	146	42	106	82	23	95	71	24	265	188	77
6	230	202	28	220	166	54	171	156	15												

調査の説明

- 調査方法（広島県人口移動統計調査乙調査による）
住民基本台帳法に基づいて転出入の届出をする際に、転入者又は転出者が申告した調査票を1か月ごとにとりまとめて集計する。
なお、乙調査の対象は日本人のみである。
- 「試算値」等について
乙調査の回収率（調査票記入者数／転出入者数）は100%でないため（令和元年10月～12月の回収率：63.4%）、この資料では、回収率が100%であった場合の転出入者数を推計するための補正処理を行った「試算値」を使用している。このため、端数処理により表中の内訳の計と総数が合わないことがある。
- 用語の定義
 - 移動者
 - 県内移動 県内の市区町から県内の他の市区町への移動
 - 県外転入 県外から県内の市区町への移動
 - 県外転出 県内の市区町から県外への移動
 - 移動の主因者 転入又は転出を要する原因となった者
 - 主因者に伴う者 移動の主因者に従って転入又は転出する家族など
 - 移動の理由
 - 就職 新たな就職，卒業と同時に就職
 - 転勤 同一企業内の勤務場所の変更
 - 転業・転職 現在の仕事・勤め先の変更
 - 退職・廃業 退職や廃業
 - 入学・転校 学校に入学，転校
 - 通勤・通学の便 通勤・通学の事情
 - 結婚・離婚・養子縁組 結婚，離婚，養子縁組など
 - 子育て環境上の理由 子どもの通園・通学事情，子育てのための親との同居・近居など
 - 介護 現在又は将来において親族等の介護を行うため
 - 住宅事情 新築，転宅など
 - その他 上記のどの区分にも該当しないもの
 - U・Iターン転入者
県外転入者のうち、県内に5年以上居住する見込みがある者
 - Uターン 15歳時の住所が県内で、県外から転入
 - Iターン 15歳時の住所が県外で、県外から転入
 - 転出入超過
転入者数から転出者数を差し引いた数をいい、プラスの場合は転入超過、マイナス（△）の場合は転出超過を示す。
 - 自発的に移動した者
自らの選択により、新たに住む地域を決めて移り住む者

令和2年2月発行

編集発行 広島県総務局統計課
〒730-8511 広島市中区基町10-52
TEL (082) 513-2533 (ダイヤルイン)
この報告書の内容は、広島県のホームページでも提供しています。
「広島県統計課」で検索してください。
ホームページアドレス <https://www.pref.hiroshima.lg.jp/soshiki/21/>

広島県では、平成31年3月から令和4年3月までの予定で、県庁舎耐震改修工事等を行っています。
この工事に伴い、統計課は、次の住所に仮移転しています。
移転に伴い、県民のみなさまには御不便をおかけしますが、御理解・御協力をお願いいたします。

〒730-0013 広島市中区八丁堀2-31 広島鴻池ビル4階