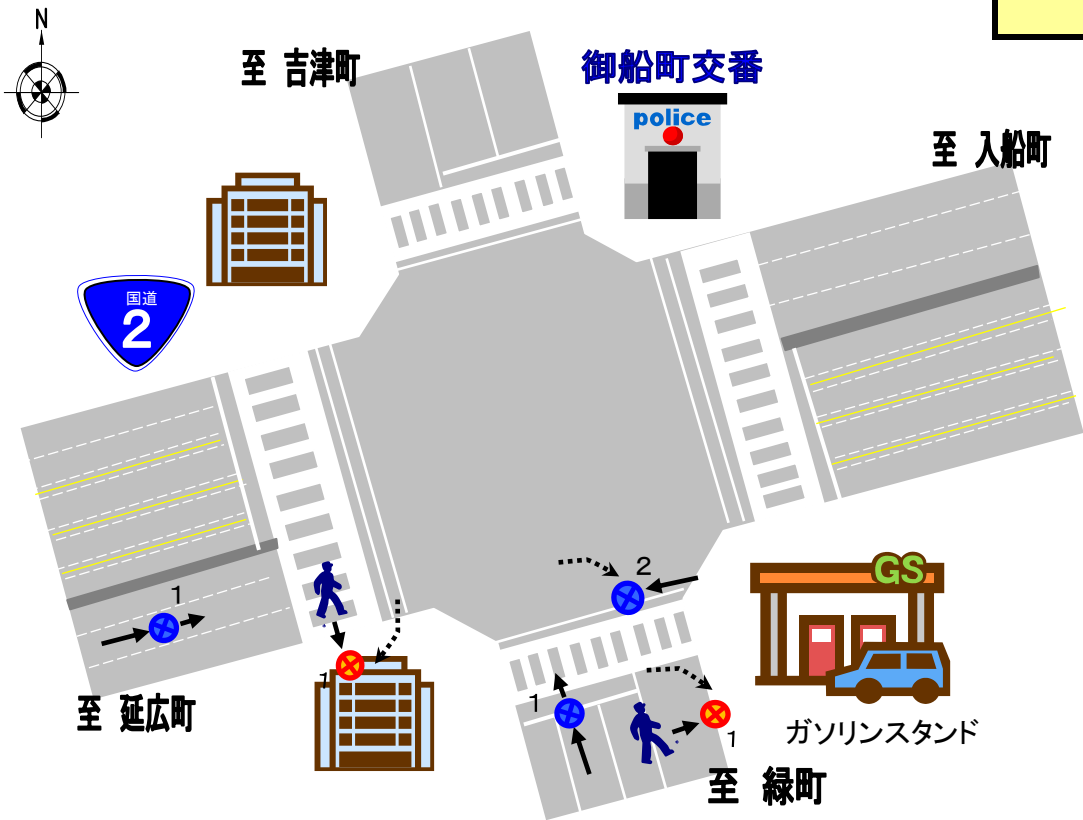


# 御船町交番前

# 御船町1丁目

6  
件



○ 事故の特徴

延広町方向から右折する四輪車が、対向車や横断中歩行者と衝突する事故が多い。

○ 事故形態 × 発生時間帯

事故形態 発生時間帯	横断歩行者 × 右折四輪	追突 四輪 × 四輪	右折四輪 × 直進四輪	合計
0 ~ 3 時				0
3 ~ 6 時				0
6 ~ 9 時				0
9 ~ 12 時				0
12 ~ 15 時			1	2
15 ~ 18 時		1		1
18 ~ 21 時	1		1	2
21 ~ 24 時	1			1
合計	2	2	2	6