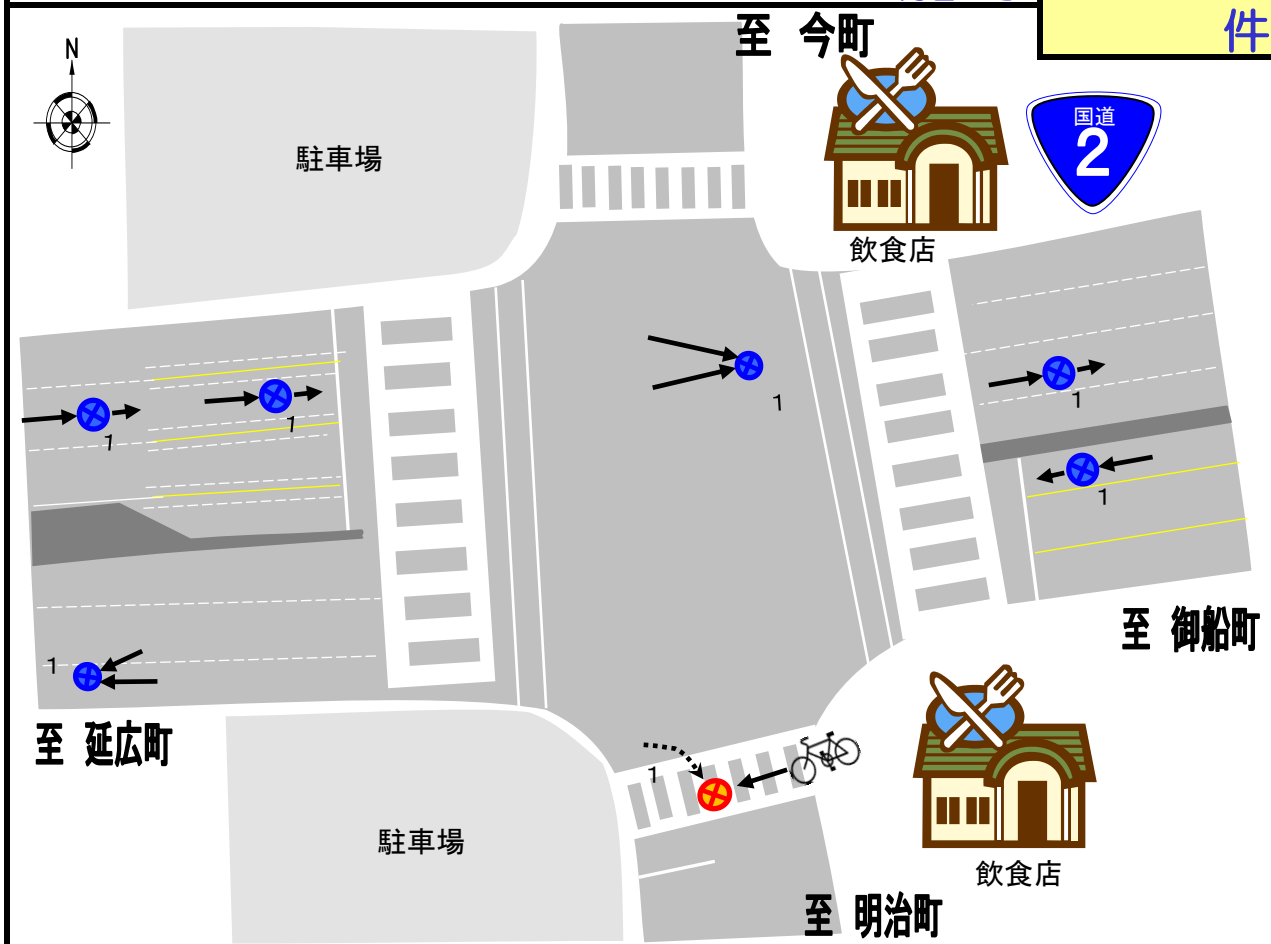


# 南本通り

船町

7

件



○ 事故の特徴

四輪同士の追突事故が多い。

○ 事故形態 × 発生時間帯

事故形態 発生時間帯	横断自転車 × 右折四輪	追突 四輪 × 四輪	その他衝突 四輪 × 四輪	合計
0 ~ 3 時				0
3 ~ 6 時				0
6 ~ 9 時			1	1
9 ~ 12 時	1			1
12 ~ 15 時				0
15 ~ 18 時		1		1
18 ~ 21 時		2	1	3
21 ~ 24 時		1		1
合計	1	4	2	7