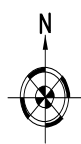


保健所前

中区富士見町

9

件

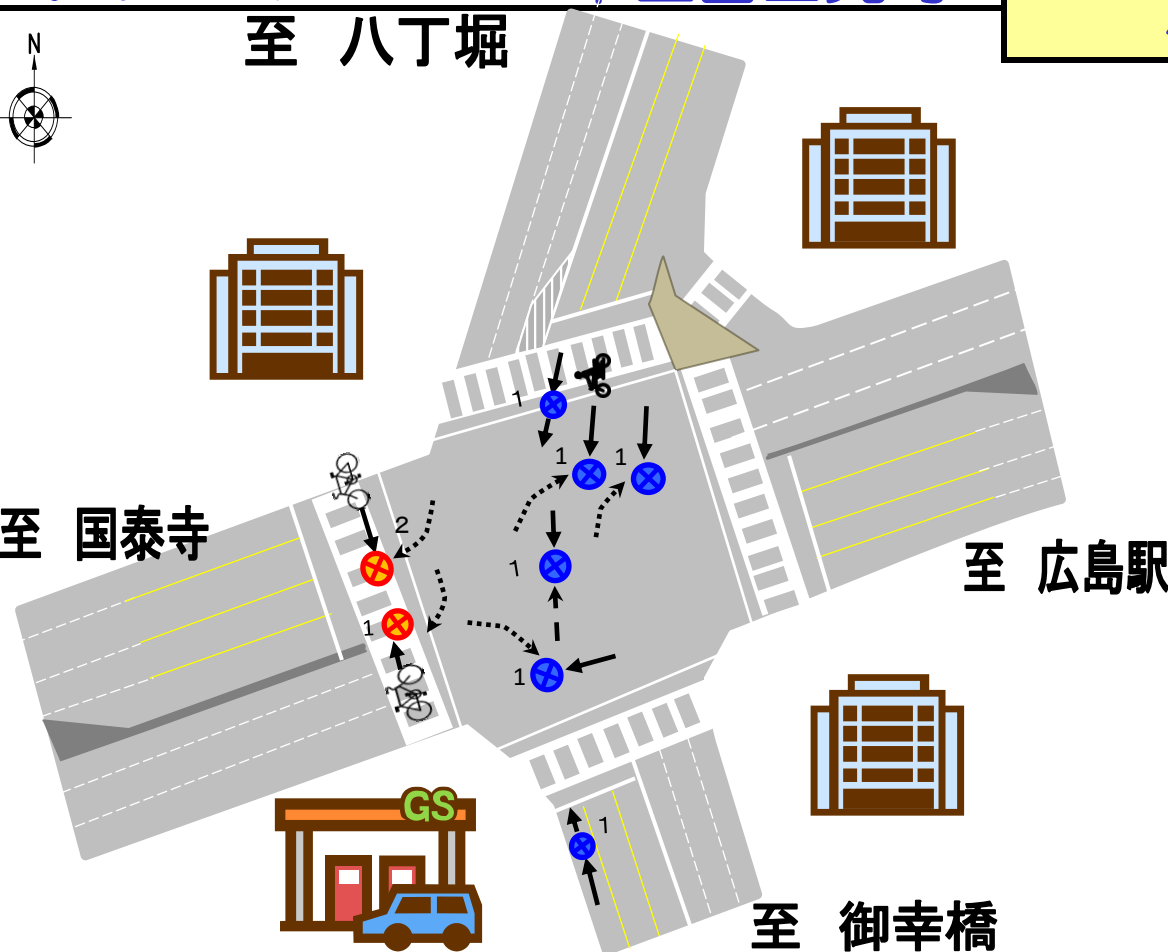


至 八丁堀

至 国泰寺

至 広島駅

至 御幸橋



○ 事故の特徴

八丁堀方向から進行する車両が対向車や横断自転車と衝突する事故が多い。

○ 事故形態 × 発生時間帯

事故形態	横断自転車 × 右折四輪	直進二輪 × 右折四輪	追突 四輪 × 四輪	右折四輪 × 直進四輪	その他衝突 四輪 × 四輪	合計
発生時間帯						
0～3時					1	1
3～6時						0
6～9時	1	1				2
9～12時						0
12～15時			1	1		2
15～18時			1			1
18～21時	1					1
21～24時	1			1		2
合計	3	1	2	2	1	9