

# 令和元年 交通事故多発交差点

発生件数が6件以上の交差点 11箇所

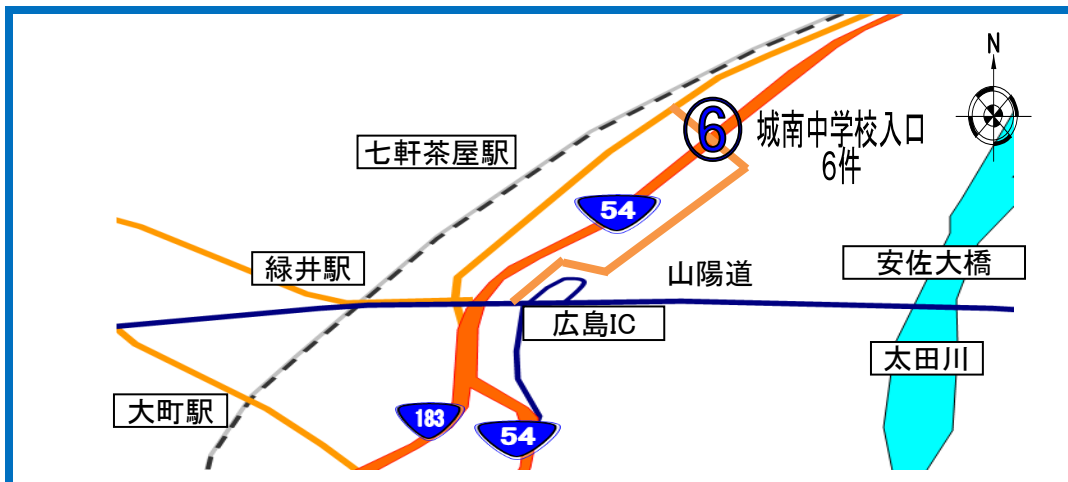
## 広島市

中区, 南区, 東区, 西区



- ① 舟入本町交差点 (中区舟入本町) 9件
- ② 新住吉橋西交差点 (中区舟入本町) 9件
- ③ 保健所前交差点 (中区富士見町) 9件
- ④ 駅前大橋南詰交差点 (南区の場町1丁目) 6件
- ⑤ 住吉町交差点 (中区住吉町) 6件

## 広島市 安佐南区



- ⑥ 城南中学校入口交差点 (安佐南区八木1丁目) 6件





- ⑦ 明神町交差点（東手城町1丁目） 10件
- ⑧ 南本通り交差点（船町） 7件
- ⑨ 入江大橋北詰交差点（東手城町2丁目） 7件
- ⑩ 御船町交番前交差点（御船町1丁目） 6件
- ⑪ 大門町津之下交差点（大門町1丁目） 6件



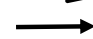


# 【凡例】

## 地図上の記号

### 衝突地点

-  二輪車・四輪車の関係する事故
-  歩行者・自転車の関係する事故

### 進行方向

-  右折中
-  左折中
-  直進中
-  転回中
-  その他

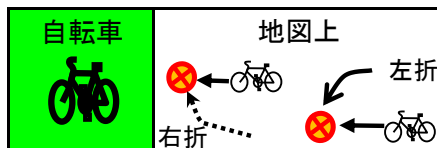
※進行方向と衝突地点で概略を表しています。

## 事故例

### 歩行者が関係した事故

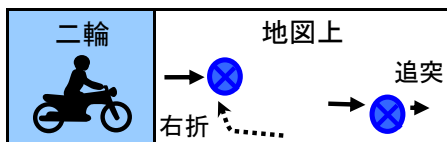


### 自転車が関係した事故(歩行者×自転車を除く)



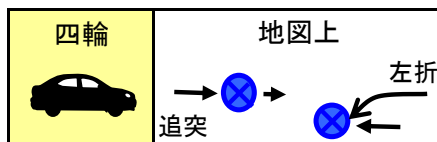
### 二輪車が関係した事故

(二輪車×二輪車, 二輪車×四輪車のみ)



### 四輪車が関係した事故

(四輪車×四輪車のみ)

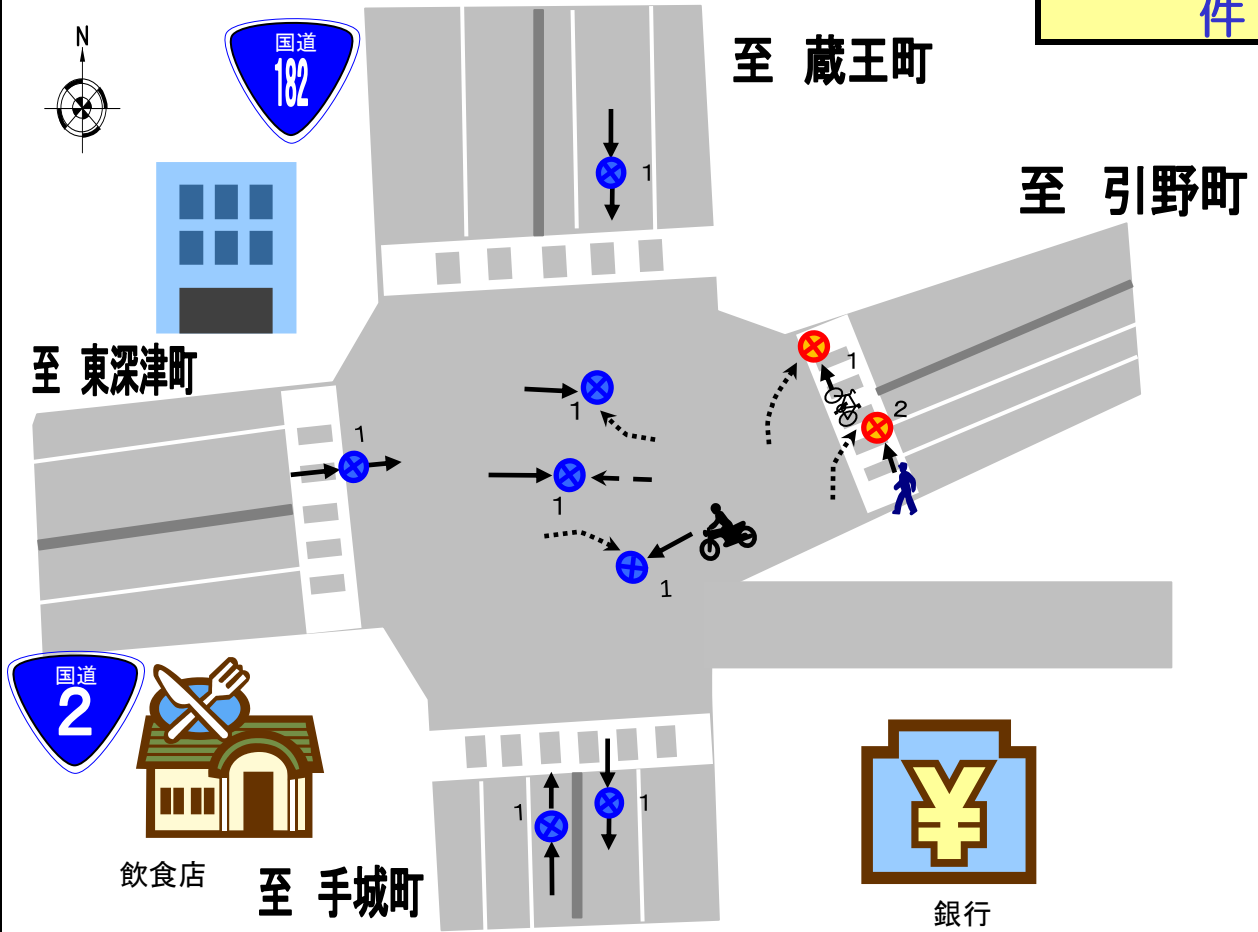


※ 地図上の進行方向・衝突地点は、一例です。

# 明神町

東手城町1丁目

10  
件



○ 事故の特徴

交差点東側の横断歩道において、手城町方向から右折する四輪と自転車や歩行者の事故が多い。

○ 事故形態×発生時間帯

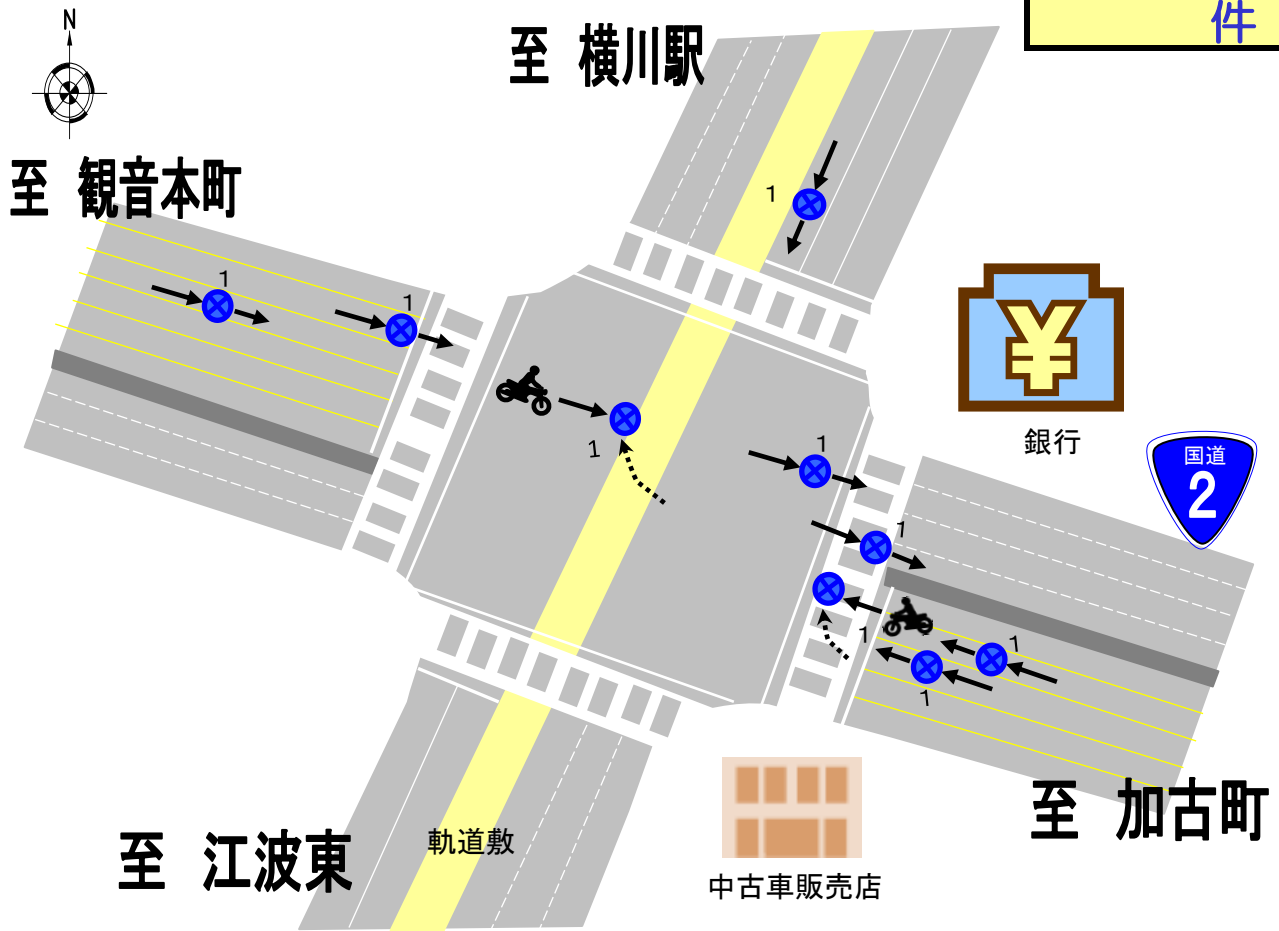
事故形態	横断歩行者 × 右折四輪	横断自転車 × 右折四輪	直進二輪 × 右折四輪	追突 四輪×四輪	右折四輪 × 直進四輪	その他衝突 四輪×四輪	合計
発生時間帯							
0～3時		1					1
3～6時				1			1
6～9時							0
9～12時				1			1
12～15時				1	1		2
15～18時	1					1	2
18～21時	1		1	1			3
21～24時							0
合計	2	1	1	4	1	1	10

# 舟入本町

中区舟入本町

9

件



○ 事故の特徴

日中の四輪同士の追突事故が多い。

○ 事故形態 × 発生時間帯

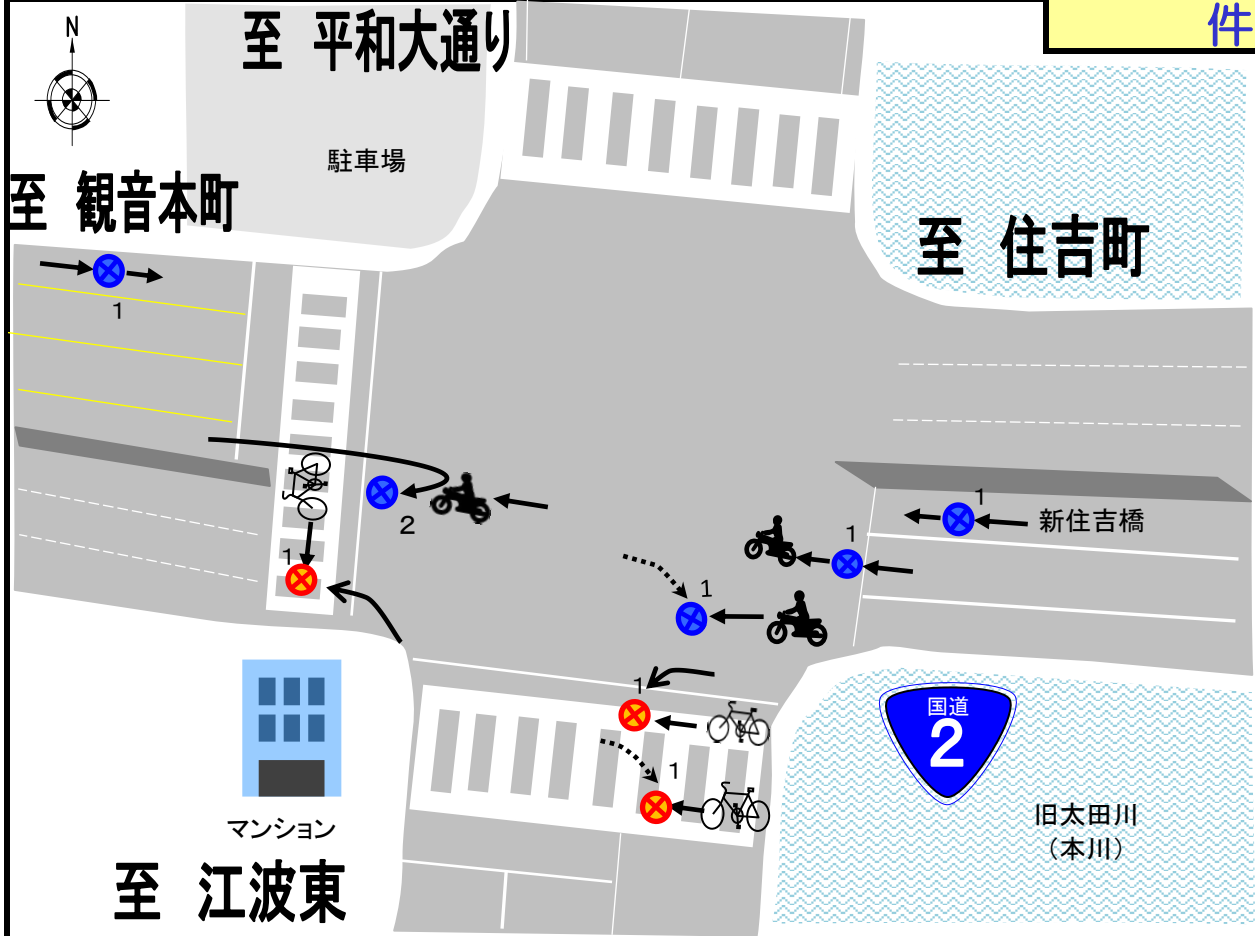
事故形態 発生時間帯	直進二輪 × 右折四輪	その他衝突 二輪×四輪	追突 四輪×四輪	合計
0 ~ 3 時				0
3 ~ 6 時				0
6 ~ 9 時			2	2
9 ~ 12 時			3	3
12 ~ 15 時				0
15 ~ 18 時	1		2	3
18 ~ 21 時		1		1
21 ~ 24 時				0
合計	1	1	7	9

# 新住吉橋西

中区舟入本町

9

件



○ 事故の特徴

国道2号下り車線での事故が多い。  
夜間の四輪対二輪の事故が多い。

○ 事故形態×発生時間帯

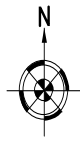
事故形態	横断自転車 × 左折四輪	横断自転車 × 右折四輪	追突 四輪×二輪	直進二輪 × 右折四輪	その他衝突 二輪×四輪	追突 四輪×四輪	合計
発生時間帯							
0～3時		1					1
3～6時							0
6～9時	1						1
9～12時							0
12～15時						1	1
15～18時							0
18～21時	1		1	1		1	4
21～24時					2		2
合計	2	1	1	1	2	2	9

# 保健所前

中区富士見町

9

件

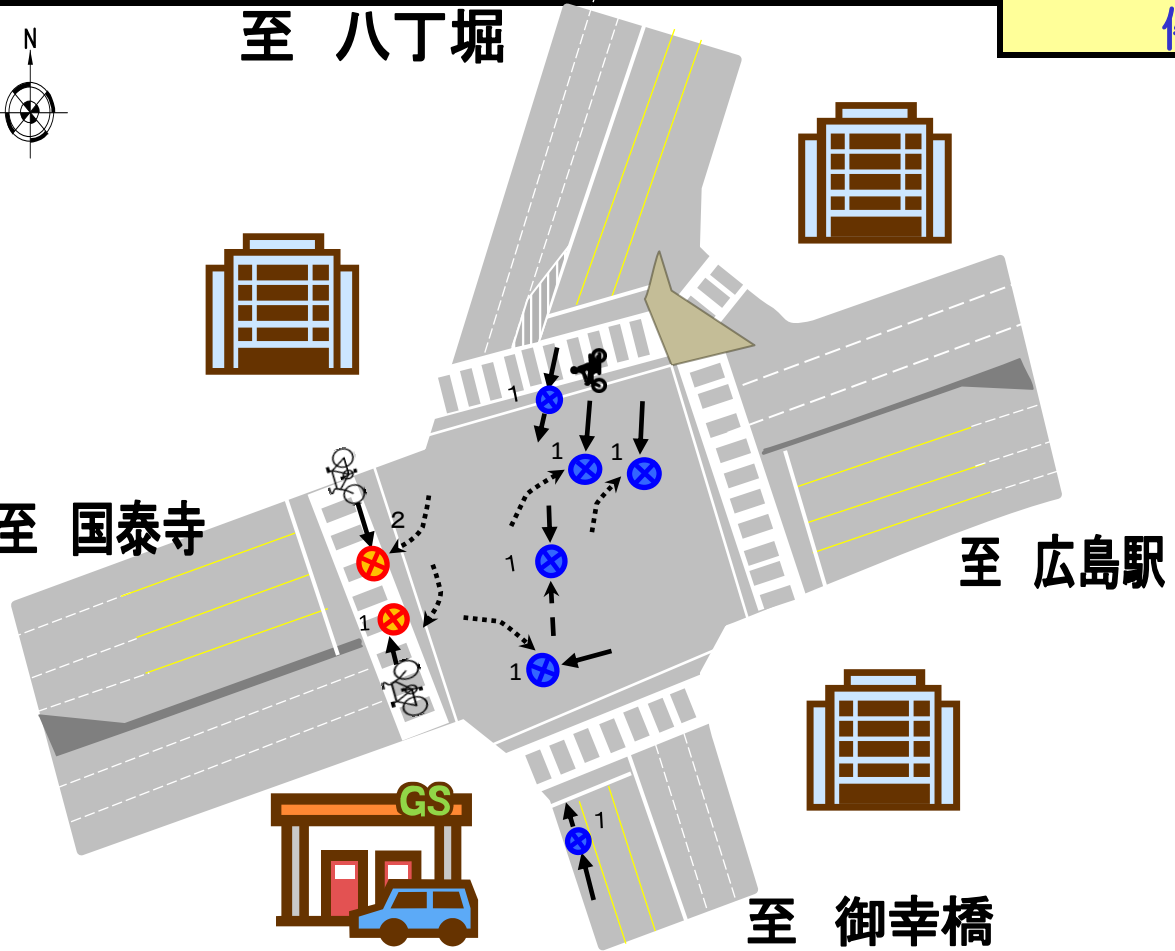


至 八丁堀

至 国泰寺

至 広島駅

至 御幸橋



○ 事故の特徴

八丁堀方向から進行する車両が対向車や横断自転車と衝突する事故が多い。

○ 事故形態 × 発生時間帯

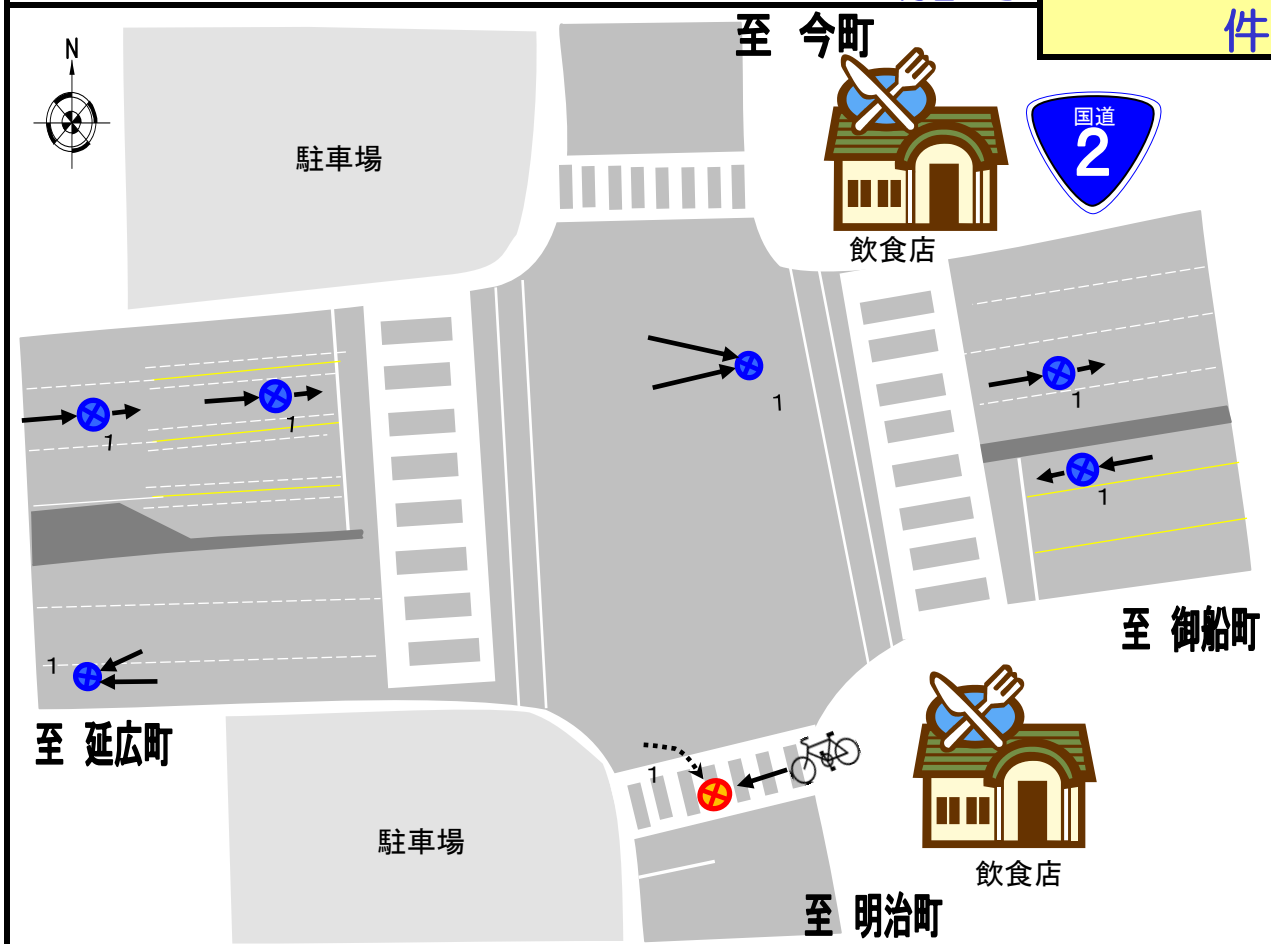
事故形態	横断自転車 × 右折四輪	直進二輪 × 右折四輪	追突 四輪 × 四輪	右折四輪 × 直進四輪	その他衝突 四輪 × 四輪	合計
発生時間帯						
0 ~ 3 時					1	1
3 ~ 6 時						0
6 ~ 9 時	1	1				2
9 ~ 12 時						0
12 ~ 15 時			1	1		2
15 ~ 18 時			1			1
18 ~ 21 時	1					1
21 ~ 24 時	1			1		2
合計	3	1	2	2	1	9

# 南本通り

船町

7

件



○ 事故の特徴

四輪同士の追突事故が多い。

○ 事故形態 × 発生時間帯

事故形態	横断自転車 × 右折四輪	追突 四輪 × 四輪	その他衝突 四輪 × 四輪	合計
発生時間帯				
0 ~ 3 時				0
3 ~ 6 時				0
6 ~ 9 時			1	1
9 ~ 12 時	1			1
12 ~ 15 時				0
15 ~ 18 時			1	1
18 ~ 21 時			2	3
21 ~ 24 時			1	1
合計	1	4	2	7

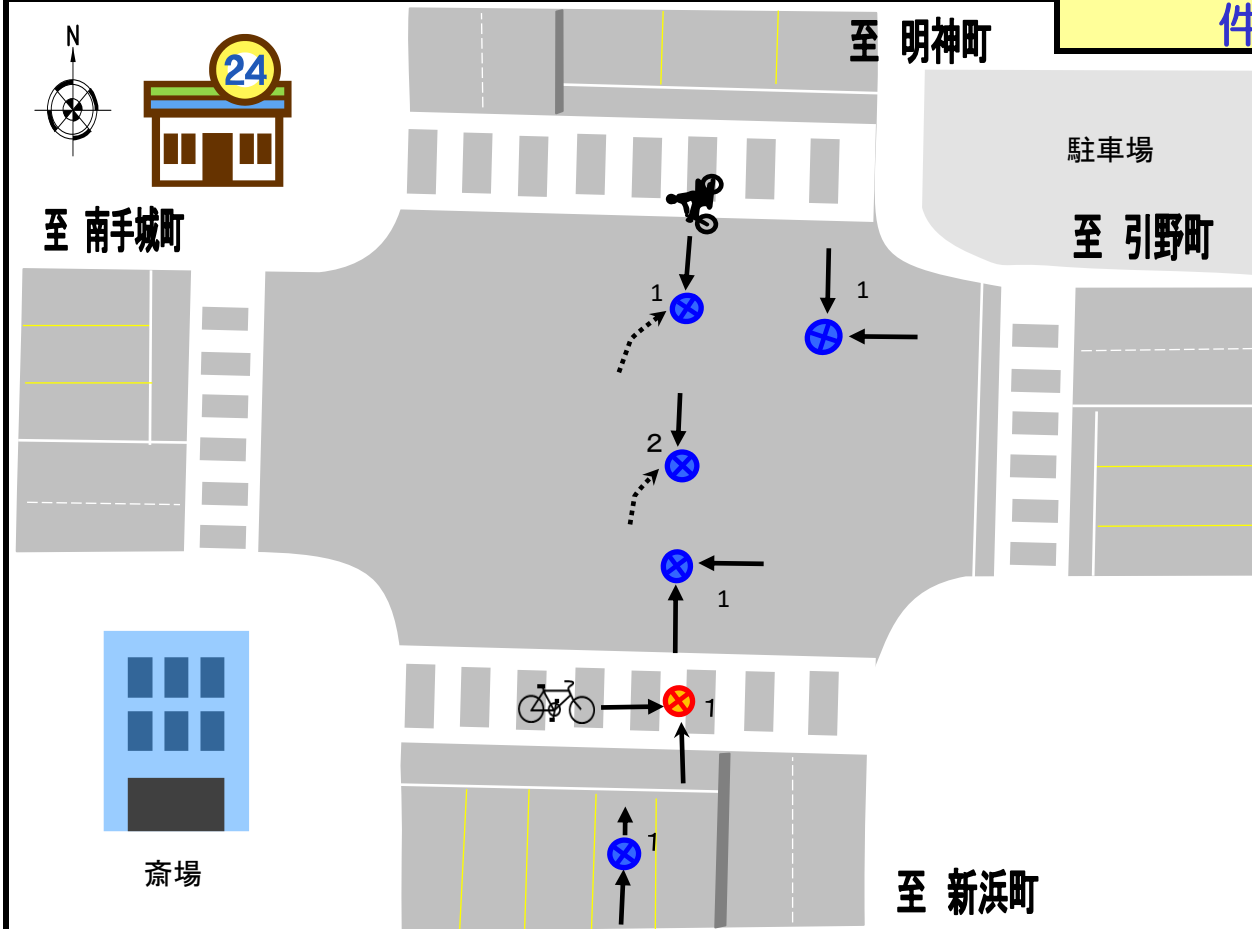


# 入江大橋北詰

東手城町2丁目

# 7

件



○ 事故の特徴

新浜町または明神町方向から進行する四輪や二輪の右折直進事故が多い。

○ 事故形態 × 発生時間帯

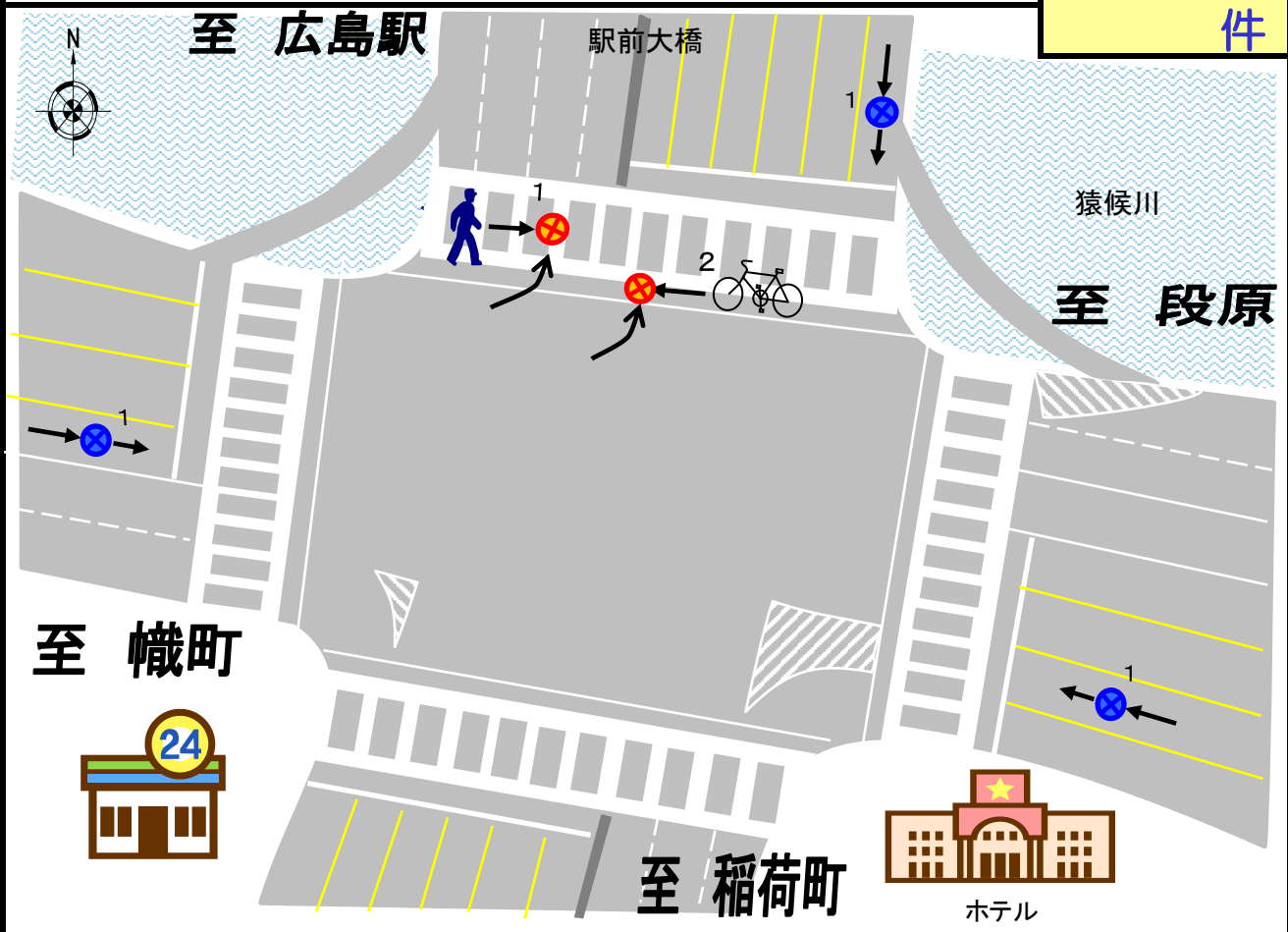
事故形態	横断自転車 × 直進四輪	直進二輪 × 右折四輪	追突 四輪 × 四輪	出合頭 四輪 × 四輪	右折四輪 × 直進四輪	合計
発生時間帯						
0 ~ 3 時						0
3 ~ 6 時					1	1
6 ~ 9 時	1					1
9 ~ 12 時			1	1		2
12 ~ 15 時						0
15 ~ 18 時						0
18 ~ 21 時					1	1
21 ~ 24 時		1		1		2
合計	1	1	1	2	2	7

# 駅前大橋南詰

南区的場町1丁目

# 6

件



## ○ 事故の特徴

交差点北側の横断歩道において、幟町方向から左折する四輪車と歩行者や自転車の事故が多い。

## ○ 事故形態×発生時間帯

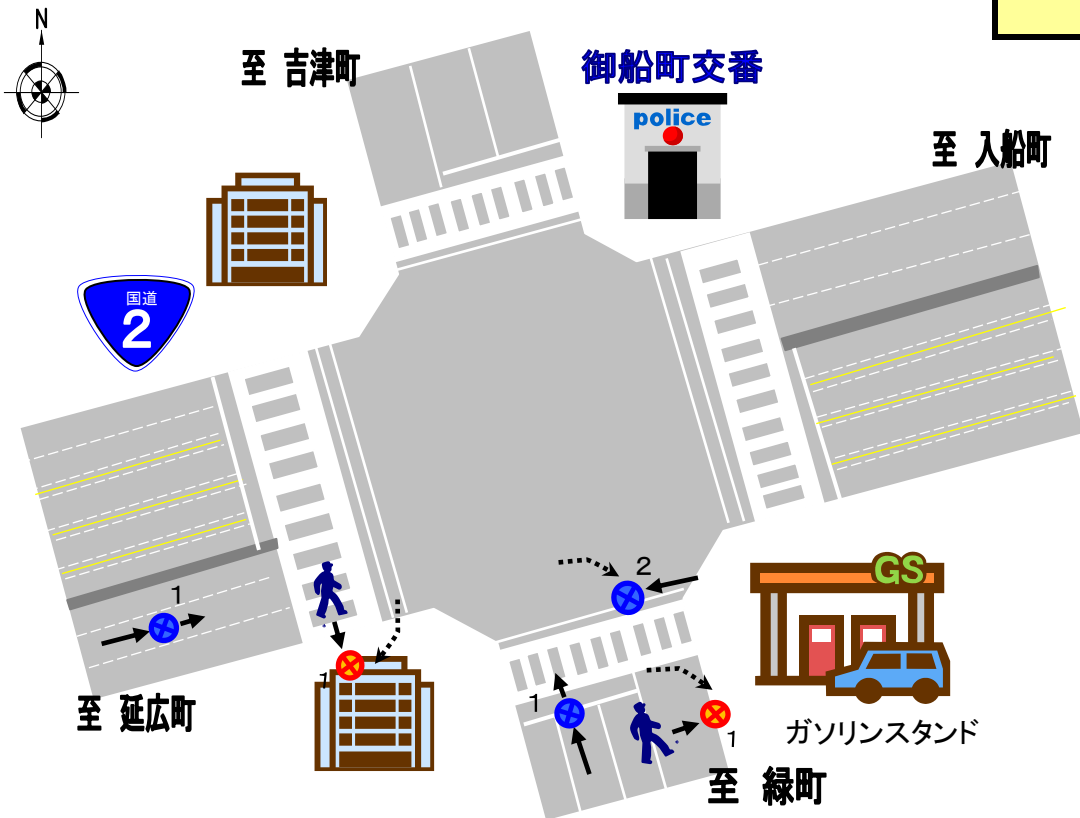
事故形態 発生時間帯	横断歩行者 × 左折四輪	横断自転車 × 左折四輪	追突 四輪×四輪	追突 不明×四輪	合計
0～3時					0
3～6時					0
6～9時					0
9～12時		1	1		2
12～15時					0
15～18時		1	1		2
18～21時	1			1	2
21～24時					0
合計	1	2	2	1	6

# 御船町交番前

# 御船町1丁目

# 6

件



○ 事故の特徴

延広町方向から右折する四輪車が、対向車や横断中歩行者と衝突する事故が多い。

○ 事故形態 × 発生時間帯

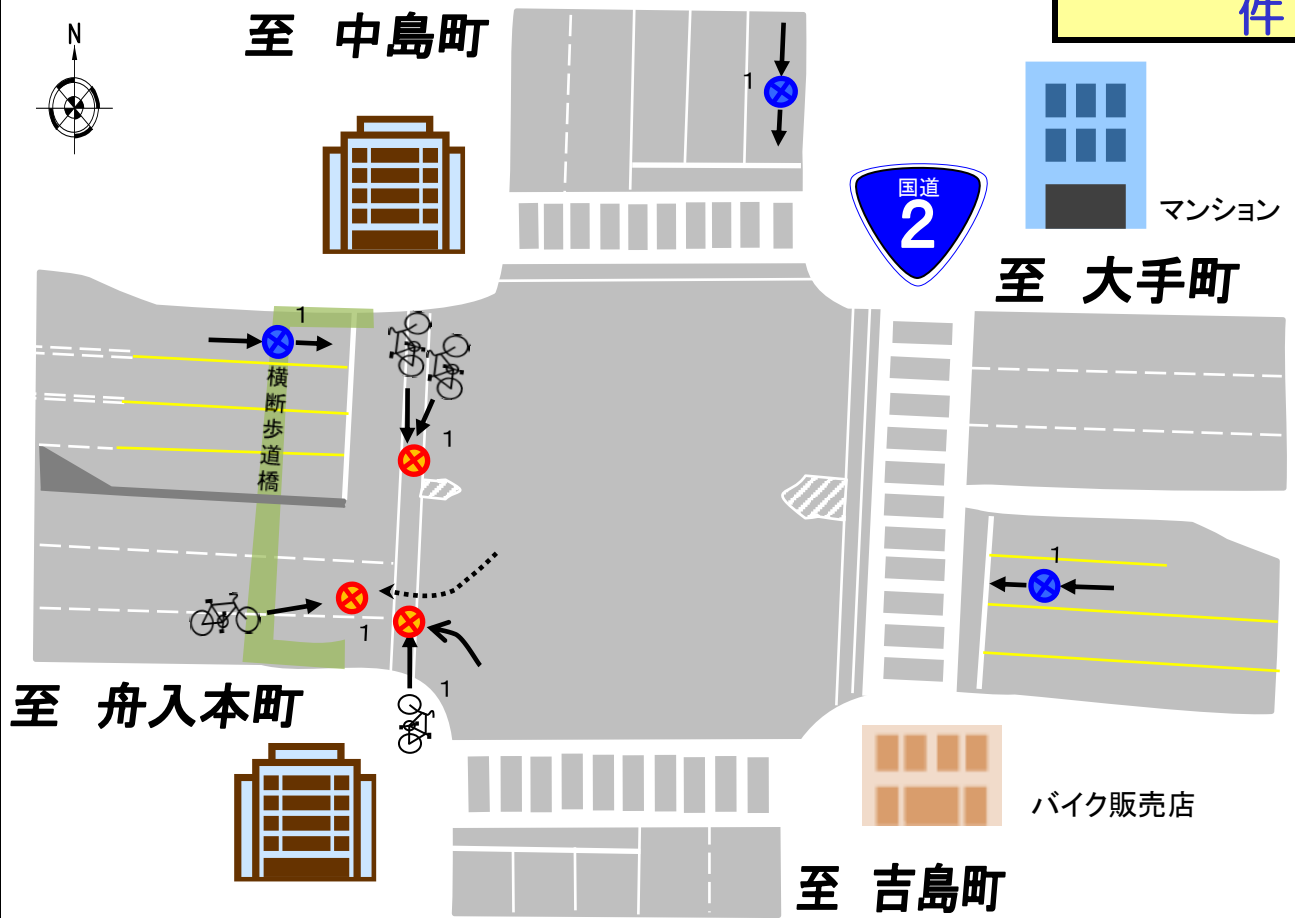
事故形態 発生時間帯	横断歩行者 × 右折四輪	追突 四輪 × 四輪	右折四輪 × 直進四輪	合計
0 ~ 3 時				0
3 ~ 6 時				0
6 ~ 9 時				0
9 ~ 12 時				0
12 ~ 15 時		1	1	2
15 ~ 18 時		1		1
18 ~ 21 時	1		1	2
21 ~ 24 時	1			1
合計	2	2	2	6

# 住吉町

中区住吉町

6

件



○ 事故の特徴

四輪同士の追突事故が半数を占める。  
交差点西側での自転車事故も多い。

○ 事故形態×発生時間帯

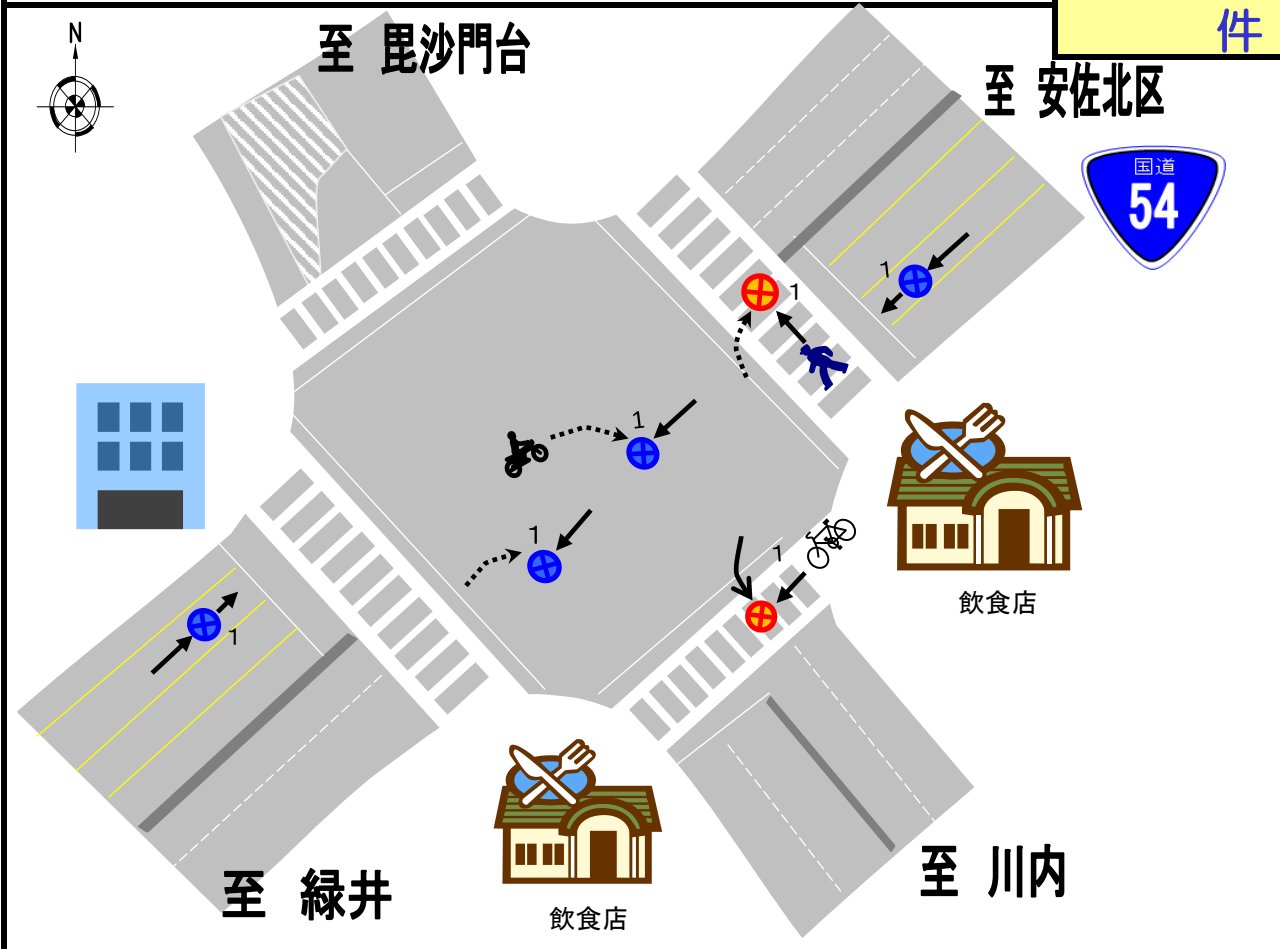
事故形態 発生時間帯	直進自転車 × 右折四輪	横断自転車 × 左折四輪	その他衝突 自転車×自転車	追突 四輪×四輪	合計
0～3時					0
3～6時					0
6～9時					0
9～12時				2	2
12～15時		1			1
15～18時				1	1
18～21時			1		1
21～24時	1				1
合計	1	1	1	3	6

# 城南中学校入口

安佐南区八木1丁目

# 6

件



○ 事故の特徴

国道54号を進行する車両による右折直進事故が多い。

○ 事故形態 × 発生時間帯

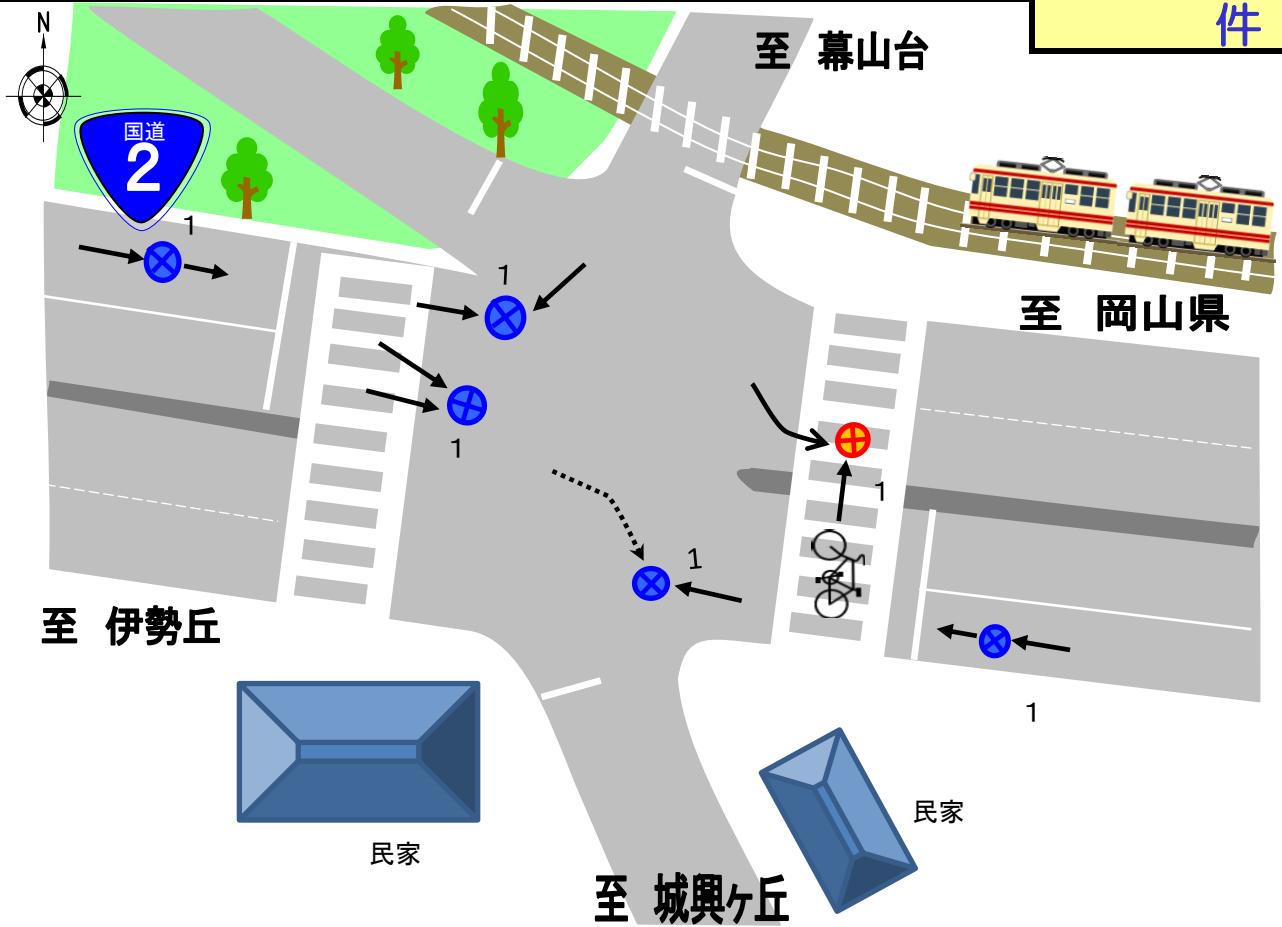
事故形態	横断歩行者 × 右折四輪	横断自転車 × 左折四輪	右折二輪 × 直進四輪	追突 四輪 × 四輪	右折四輪 × 直進四輪	合計
発生時間帯						
0 ~ 3 時				1		1
3 ~ 6 時						0
6 ~ 9 時						0
9 ~ 12 時		1		1		2
12 ~ 15 時						0
15 ~ 18 時	1			1	1	3
18 ~ 21 時						0
21 ~ 24 時						0
合計	1	1	1	2	1	6

# 大門町津之下

大門町1丁目

# 6

件



## ○ 事故の特徴

6件中5件が四輪同士の事故で、追突が多い。

## ○ 事故形態 × 発生時間帯

事故形態	横断自転車 × 左折四輪	追突 四輪 × 四輪	出合頭 四輪 × 四輪	右折四輪 × 直進四輪	その他衝突 四輪 × 四輪	合計
0 ~ 3 時				1		1
3 ~ 6 時						0
6 ~ 9 時	1					1
9 ~ 12 時						0
12 ~ 15 時		1				1
15 ~ 18 時			1			1
18 ~ 21 時		1			1	2
21 ~ 24 時						0
合計	1	2	1	1	1	6