

第 2 職 員 の 状 況

1 職員定員現員表

(1) 平成31年3月31日現在

区 分	総 数		広 島 病 院		安 芸 津 病 院		本 庁			
	定 員	現 員	定 員	現 員	定 員	現 員	定 員	現 員		
行政	職 員	56	57	36	37	8	8	12	12	
	医療ソーシャルワーカー	6	6	5	5	1	1			
	診療情報管理士	10	9	8	7	2	2			
医一	医 師	195	190 ⁽¹⁾	180	180 ⁽¹⁾	15	11			
	歯科医師	3	4	3	4					
医二	薬 剤 師	36	38	33	35	3	3			
	放射線技師	30	30 ⁽¹⁾	26	26	4	4		⁽¹⁾	
	検査技師	44	45	37	38	7	7			
	歯科衛生士	2	2	2	2					
	歯科技工士	1	1	1	1					
	理学療法士	22	22	17	17	5	5			
	作業療法士	7	7	6	6	1	1			
	心理療法士	3	3	3	3					
	言語聴覚士	7	7	7	7					
	臨床工学技士	16	17	16	17					
	栄養士	7	7	6	6	1	1			
	胚培養士	3	3	3	3					
視能訓練士	3	3	3	3						
医三	看護師	821	852 ⁽⁸⁾	752	778 ⁽⁸⁾	69	74			
合 計		1272	1304 ⁽¹⁰⁾	1,144	1,175 ⁽⁹⁾	116	117	12	12 ⁽¹⁾	
非 常 勤	病院事務局顧問	1	1					1	1	
	専門診療嘱託医	1	1	1	1					
	臨床研修医	29	28	29	28					
	臨床研修歯科医	1		1						
	調剤業務嘱託員	8	3 ⁽²⁾	8	3 ⁽²⁾					
	検査業務嘱託員	6	5 ⁽¹⁾	6	5 ⁽¹⁾					
	視能訓練業務嘱託員									
	診療放射線業務嘱託員	3	1 ⁽¹⁾	3	1 ⁽¹⁾					
	臨床工学業務嘱託員									
	臨床心理業務嘱託員	1		1						
	栄養業務嘱託員	3	2	2	2	1				
	チャイルド・ライフ・スペシャリスト	1	1	1	1					
	歯科衛生業務嘱託員	2	2	2	2					
	胚培養業務嘱託員	2	2	2	2					
	職 員	看護業務嘱託員	56	46 ⁽¹¹⁾	42	32 ⁽¹¹⁾	14	14		
病棟業務嘱託員		85	68	77	59	8	9			
外来業務嘱託員		7	5	6	4	1	1			
医療事務嘱託員		31	33 ⁽¹⁾	25	27 ⁽¹⁾	6	6			
医療福祉相談員		3	1	2	1	1				
病院安全管理推進員		3	3	3	3					
病院施設管理業務嘱託員		4	3	4	3					
病棟保育業務嘱託員		1	1	1	1					
医師事務作業補助嘱託員		66	68	65	66	1	2			
診療情報管理業務嘱託員		1	1	1	1					
病診連携推進員		7	7	6	6	1	1			
診療報酬事務専門指導員		2	1	2	1					
救急業務嘱託員		2	2	2	2					
合 計		326	285 ⁽¹⁶⁾	292	251 ⁽¹⁶⁾	33	33	1	1	

注：常勤職員の()内は、休職者・派遣等、非常勤職員の()内はエルダー職員で外教。
ただし、フルタイムのエルダー職員は常勤職員の内数。
育休任期付職員を除く。

(2) 令和元年9月1日現在

区 分	総 数		広 島 病 院		安 芸 津 病 院		本 庁		
	定 員	現 員	定 員	現 員	定 員	現 員	定 員	現 員	
行政	職 員	56	59	36	39	8	8	12	12
	医療ソーシャルワーカー	6	6	5	5	1	1		
	診療情報管理士	11	10	9	8	2	2		
医一	医 師	195	193 ⁽¹⁾	180	183 ⁽¹⁾	15	10		
	歯 科 医 師	3	3	3	3				
医二	薬 剤 師	36	36	33	33	3	3		
	放 射 線 技 師	30	31 ⁽¹⁾	26	27	4	4		⁽¹⁾
	検 査 技 師	45	46	38	39	7	7		
	歯 科 衛 生 士	2	2	2	2				
	歯 科 技 工 士	1	1	1	1				
	理 学 療 法 士	22	22	17	17	5	5		
	作 業 療 法 士	7	7	6	6	1	1		
	心 理 療 法 士	3	3	3	3				
	言 語 聴 覚 士	7	7	7	7				
	臨 床 工 学 技 士	18	20	18	20				
	栄 養 士	7	9	6	8	1	1		
	胚 培 養 士	3	3	3	3				
医三	視 能 訓 練 士	2	2	2	2				
	看 護 師	798	840 ⁽⁸⁾	737	764 ⁽⁸⁾	61	76		
合 計		1252	1,300 ⁽¹⁰⁾	1,132	1,170 ⁽⁹⁾	108	118	12	12 ⁽¹⁾
非 常 勤	専 門 診 療 嘱 託 医	1		1					
	臨 床 研 修 医	30	30	30	30				
	臨 床 研 修 歯 科 医	1	1	1	1				
	調 剤 業 務 嘱 託 員	8	3 ⁽²⁾	8	3 ⁽²⁾				
	検 査 業 務 嘱 託 員	6	5 ⁽¹⁾	6	5 ⁽¹⁾				
	視 能 訓 練 業 務 嘱 託 員								
	診 療 放 射 線 業 務 嘱 託 員	3	3	3	3				
	臨 床 工 学 業 務 嘱 託 員								
	臨 床 心 理 業 務 嘱 託 員								
	栄 養 業 務 嘱 託 員	3	3	2	2	1	1		
	チャイルド・ライフ・ スペシャリスト	1	1	1	1				
	歯 科 衛 生 業 務 嘱 託 員	2	2	2	2				
	胚 培 養 業 務 嘱 託 員	2	2	2	2				
	看 護 業 務 嘱 託 員	55	42 ⁽¹¹⁾	41	28 ⁽¹¹⁾	14	14		
病 棟 業 務 嘱 託 員	85	64	77	56	8	8			
外 来 業 務 嘱 託 員	7	7	6	6	1	1			
医 療 事 務 嘱 託 員	31	32	25	26	6	6			
職 員	医 療 福 祉 相 談 員	3	2	2	2	1			
	病 院 安 全 管 理 推 進 員	3	3	3	3				
	病 院 施 設 管 理 業 務 嘱 託 員	4	3	4	3				
	病 棟 保 育 業 務 嘱 託 員	1	1	1	1				
	医 師 事 務 作 業 補 助 嘱 託 員	70	68	69	66	1	2		
	診 療 情 報 管 理 業 務 嘱 託 員	1	1	1	1				
	病 診 連 携 推 進 員	8	8	7	7	1	1		
	診 療 報 酬 事 務 専 門 指 導 員	1	1	1	1				
	救 急 業 務 嘱 託 員	2	2	2	2				
	合 計	328	284 ⁽¹⁴⁾	295	251 ⁽¹⁴⁾	33	33		

注：常勤職員の()内は、休職者・派遣等，非常勤職員の()内はエルダー職員で外数。
ただし、フルタイムのエルダー職員は常勤職員の内数。
育休任期付職員を除く。

2 職種別職員平均年齢及び平均経験年数

区 分			広島病院	安芸津病院	本 庁	合計	
平 均 年 齢 (歳)	医 師	30	43.6	56.5	—	44.3	
		29	43.8	54.5	—	44.4	
		28	43.1	53.5	—	43.7	
	看 護 師	30	36.6	40.5	—	36.9	
		29	36.8	39.2	—	37.0	
		28	35.8	40.6	—	36.2	
	准看護師	30	—	—	—	—	
		29	—	57.0	—	57.0	
		28	—	56.0	—	56.0	
	事 務 員	30	42.2	38.7	41.9	41.6	
		29	43.0	41.8	40.0	42.3	
		28	43.6	41.6	41.3	42.8	
	医 療 技 術 員	30	36.3	45.0	34.0	37.2	
		29	37.0	45.9	33.0	38.0	
		28	36.8	45.7	56.0	37.9	
	全 職 員	30	37.9	42.6	41.3	38.3	
		29	38.2	42.4	39.5	38.5	
		28	37.4	43.1	42.3	37.9	
	平 均 経 験 年 数 (年)	医 師	30	18.0	30.4	—	18.6
			29	17.7	27.7	—	18.3
			28	17.6	27.5	—	18.2
		看 護 師	30	14.1	17.9	—	14.4
			29	12.1	15.3	—	13.8
			28	12.0	15.5	—	12.3
准看護師		30	—	—	—	—	
		29	—	37.0	—	37.0	
		28	—	36.0	—	36.0	
事 務 員		30	21.0	18.8	19.1	20.4	
		29	18.9	17.3	17.8	20.6	
		28	19.6	19.2	19.2	19.5	
医 療 技 術 員		30	13.7	24.1	11.0	14.8	
		29	11.9	20.0	10.0	12.8	
		28	11.9	22.7	24.0	13.2	
全 職 員		30	14.9	20.3	18.5	15.4	
		29	13.2	17.8	17.2	13.7	
		28	13.2	18.5	19.5	13.7	

注：平均年齢は3月31日現在の職員数，平均経験年数は3月31日現在の経験年数(6か月以上は1年とみなす)による。
 3月31日現在には当日付退職者を含む。
 平均経験年数は医師については免許取得後，その他の職員については本県採用後の年数とした。

3 診療科別医師の異動状況

診療科	(単位:人)	
	年度 26	3月末現在
総合診療科	3	
消化器内科	6	
内視鏡内科	7	
呼吸器内科	4	
リウマチ科	2	
内分泌内科	3	
臨床腫瘍科	4	
精神神経科	6	
消化器・乳腺外科	7	
消化器内視鏡外科	5	
整形外科	6	
形成外科	1	
皮膚科	3	
泌尿器科	4	
眼科	5	
耳鼻咽喉・頭頸部外科	4	
リハビリテーション科	2	
放射線診断科	4	
放射線診断第二科	1	
放射線治療科	2	
歯科・口腔外科	3	
麻酔科	13	
臨床研究検査科	2	
栄養管理科	1	
臨床工学科		1
脳心臓血管センター	循環器内科 11 脳神経内科 5 心臓血管・呼吸器外科 4 脳神経外科 6	
救命救急センター	救急科 5	
成医センター	小児科 5 小児腎臓科 2 新生児科 7 小児外科 3 小児感覚器科 2 産科 6 婦人科 2 生殖医療科 2	
腎臓総合医療センター	腎臓内科 3 移植外科 3	
緩和ケア支援センター	緩和ケア科 4	
地域連携センター	地域連携・社会福祉課 1 地域医療支援センター 1	
医師保留分	2	
人材育成枠	3	
計	179	
臨床研修医	29	
循環器内科	1	
消化器内科	3	
一般内科	3	
小児科	1	
外科	3	
整形外科	2	
産婦人科		
眼科		
耳鼻いんこう科		
リハビリテーション科		
放射線科		
臨床検査科		
計	13	
合計	192	
臨床研修医	29	

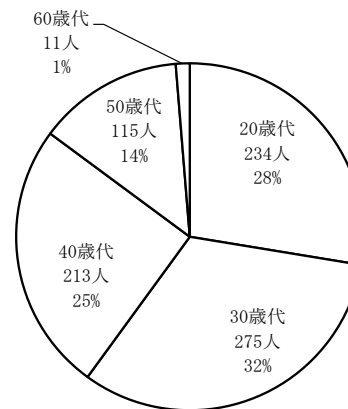
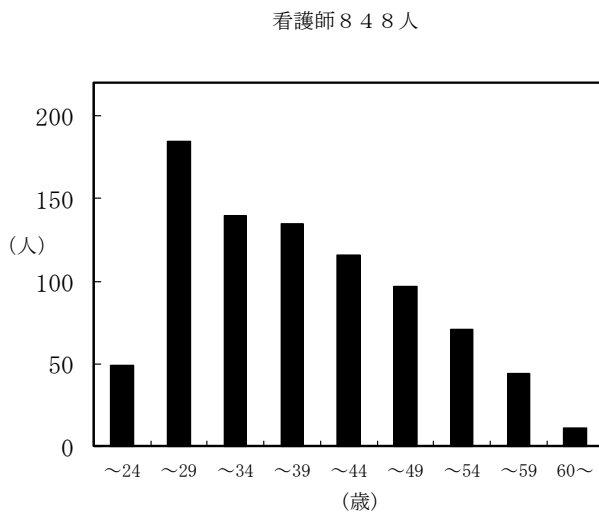
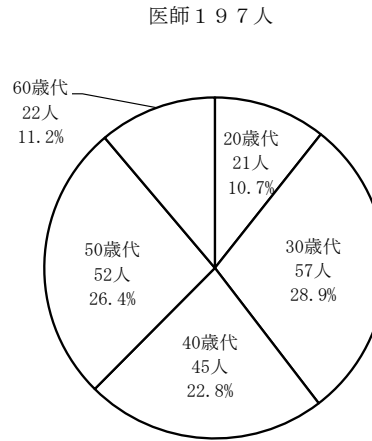
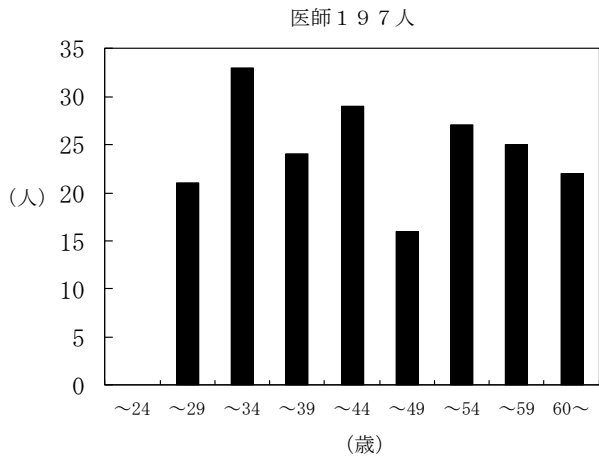
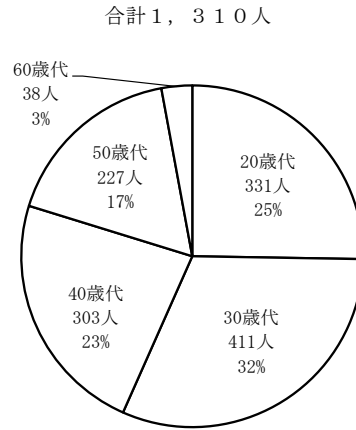
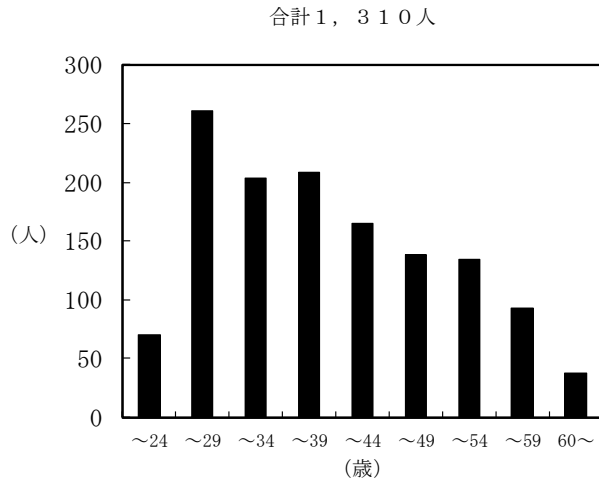
診療科	(単位:人)	
	年度 27	3月末現在
総合診療科	7	
消化器内科	6	
内視鏡内科	7	
呼吸器内科	5	
リウマチ科	3	
内分泌内科	3	
臨床腫瘍科	4	
精神神経科	6	
消化器・乳腺外科	8	
消化器内視鏡外科	6	
整形外科	6	
形成外科	2	
皮膚科	3	
泌尿器科	4	
眼科	4	
耳鼻咽喉・頭頸部外科	5	
リハビリテーション科	2	
放射線診断科	4	
放射線診断第二科	1	
放射線治療科	2	
歯科・口腔外科	3	
麻酔科	12	
臨床研究検査科	2	
栄養管理科	1	
臨床工学科		1
脳心臓血管センター	循環器内科 10 脳神経内科 6 心臓血管・呼吸器外科 5 脳神経外科 6	
救命救急センター	救急科 7	
成医センター	小児科 4 小児腎臓科 2 新生児科 8 小児外科 3 小児感覚器科 2 産科 6 婦人科 2 生殖医療科 2	
腎臓総合医療センター	腎臓内科 4 移植外科 3	
緩和ケア支援センター	緩和ケア科 4	
地域連携センター	地域連携・社会福祉課 1 地域医療支援センター 1	
計	186	
臨床研修医	31	
循環器内科	3	
消化器内科	3	
一般内科	3	
小児科	1	
外科	2	
整形外科	2	
緩和ケア科	1	
産婦人科		
眼科		
耳鼻いんこう科		
リハビリテーション科		
放射線科		
臨床検査科		
計	13	
合計	199	
臨床研修医	31	

診療科	(単位:人)	
	年度 28	3月末現在
総合診療科	6	
消化器内科	6	
内視鏡内科	8	
呼吸器内科	6	
リウマチ科	3	
内分泌内科	2	
臨床腫瘍科	4	
精神神経科	6	
消化器・乳腺外科	8	
消化器内視鏡外科	6	
整形外科	6	
形成外科	2	
皮膚科	3	
泌尿器科	4	
眼科	5	
耳鼻咽喉・頭頸部外科	4	
リハビリテーション科	2	
放射線診断科	5	
放射線治療科	2	
歯科・口腔外科	3	
麻酔科	12	
臨床研究検査科	2	
栄養管理科	1	
臨床工学科		1
脳心臓血管センター	循環器内科 9 脳神経内科 6 心臓血管・呼吸器外科 5 脳神経外科 7	
救命救急センター	救急科 7	
成医センター	小児科 4 小児腎臓科 2 新生児科 8 小児外科 3 小児感覚器科 2 産科 6 婦人科 2 生殖医療科 2	
腎臓総合医療センター	腎臓内科 4 移植外科 3	
緩和ケア支援センター	緩和ケア科 2	
地域連携センター	地域連携・社会福祉課 1 地域医療支援センター 1	
計	184	
臨床研修医	31	
循環器内科	1	
消化器内科	3	
一般内科	3	
小児科		
外科	2	
整形外科	2	
緩和ケア科	1	
産婦人科		
眼科		
耳鼻いんこう科		
リハビリテーション科		
放射線科		
臨床検査科		
計	12	
合計	196	
臨床研修医	31	

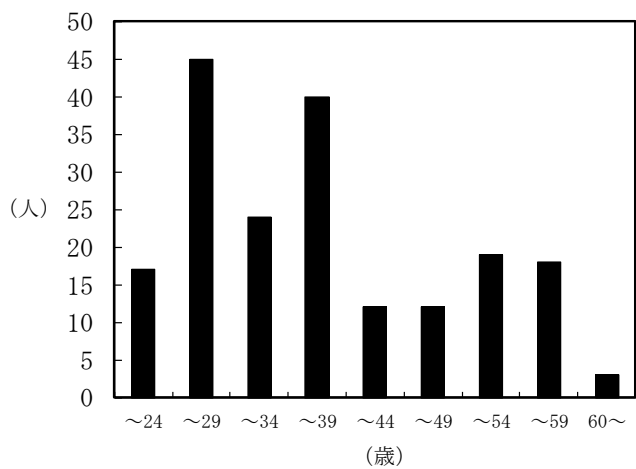
診療科	(単位:人)	
	年度 29	3月末現在
総合診療科	5	
消化器センター	消化器内科 6 内視鏡内科 7 消化器・乳腺外科 8 消化器内視鏡外科 5	
呼吸器センター	呼吸器内科 5 リウマチ科 3 呼吸器外科 3	
内分泌内科	3	
臨床腫瘍科	4	
精神神経科	6	
整形外科	6	
形成外科	2	
皮膚科	3	
泌尿器科	4	
眼科	5	
耳鼻咽喉・頭頸部外科	4	
リハビリテーション科	2	
放射線診断科	5	
放射線治療科	2	
歯科・口腔外科	3	
麻酔科	12	
臨床研究検査科	2	
栄養管理科	1	
臨床工学科		1
脳心臓血管センター	循環器内科 9 脳神経内科 6 脳神経外科 7 心臓血管外科 3	
救命救急センター	救急科 8	
成医センター	小児科 4 小児腎臓科 2 新生児科 9 小児外科 3 小児感覚器科 2 産科 6 婦人科 2 生殖医療科 2	
腎臓総合医療センター	腎臓内科 4 移植外科 3	
緩和ケア支援センター	緩和ケア科 2	
地域連携センター	地域連携・社会福祉課 1 患者総合支援センター 1	
計	186	
臨床研修医	31	
循環器内科	1	
消化器内科	3	
一般内科	3	
小児科		
外科	2	
整形外科	2	
緩和ケア科	1	
産婦人科		
眼科		
耳鼻いんこう科		
リハビリテーション科		
放射線科		
臨床検査科		
計	12	
合計	198	
臨床研修医	31	

診療科	(単位:人)	
	年度 30	3月末現在
総合診療科	5	
消化器センター	消化器内科 6 内視鏡内科 8 消化器・乳腺外科 9 消化器内視鏡外科 4	
呼吸器センター	呼吸器内科 6 リウマチ科 2 呼吸器外科 3	
内分泌内科	3	
臨床腫瘍科	5	
精神神経科	6	
整形外科	6	
形成外科	2	
皮膚科	3	
泌尿器科	4	
眼科	5	
耳鼻咽喉・頭頸部外科	5	
リハビリテーション科	2	
放射線診断科	5	
放射線治療科	2	
歯科・口腔外科	4	
麻酔科	12	
臨床研究検査科	1	
病理診断科		1
栄養管理科		1
臨床工学科		1
脳心臓血管センター	循環器内科 8 脳神経内科 6 脳神経外科 7 心臓血管外科 3	
救命救急センター	救急科 7	
成医センター	小児科 4 小児腎臓科 2 新生児科 8 小児外科 3 小児感覚器科 1 産科 6 婦人科 1 生殖医療科 2	
腎臓総合医療センター	腎臓内科 4 移植外科 3	
緩和ケア支援センター	緩和ケア科 2	
地域連携センター	地域連携・社会福祉課 1 患者総合支援センター 1	
計	183	
臨床研修医	28	
循環器内科	1	
消化器内科	2	
一般内科	3	
小児科		
外科	2	
整形外科	2	
緩和ケア科	1	
産婦人科		
眼科		
耳鼻いんこう科		
リハビリテーション科		
放射線科		
臨床検査科		
計	11	
合計	194	
臨床研修医	28	

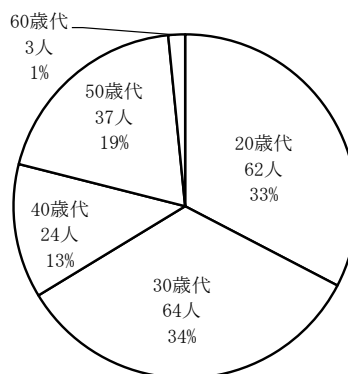
4 職種別職員年齢構成表 (令和元年9月1日現在)



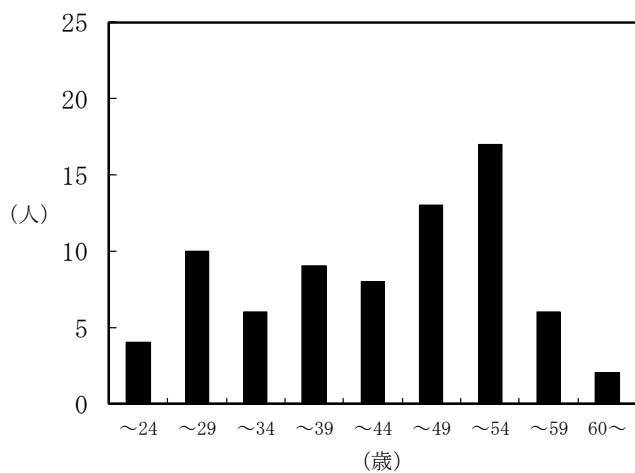
医療技術員 190人



医療技術員 190人



事務員 75人



事務員 75人

