

報告・協議 3

令和元年度広島県児童生徒の体力・運動能力調査結果速報
について

令和元年度広島県児童生徒の体力・運動能力調査結果速報について、
別紙のとおり報告します。

令和元年 11 月 8 日

広島県教育委員会教育長 平 川 理 恵

令和元年度

広島県児童生徒の体力・運動能力調査結果【速報版】

令和元年 11 月

広島県教育委員会

1 調査の概要

(1) 調査の趣旨

本県児童生徒の体力・運動能力の現状を明らかにするとともに、体力向上に向けた取組を推進するための基礎資料とする。

(2) 集計対象者

県内公立学校の全児童生徒（6歳～17歳）

(3) 調査実施の時期

平成31年4月～令和元年7月

(4) 調査内容

ア テスト項目等

体力評価	テスト項目	6歳～11歳	12歳～17歳
筋力	握力	○	○
筋力・筋持久力	上体起こし	○	○
柔軟性	長座体前屈	○	○
敏しょう性	反復横とび	○	○
全身持久力	20mシャトルラン	○	○
	持久走	—	○
スピード	50m走	○	○
筋パワー	立ち幅とび	○	○
巧ち性・筋パワー	ソフトボール投げ	○	—
	ハンドボール投げ	—	○

イ 児童生徒アンケート調査

- ① 運動習慣の状況
- ② 生活習慣の状況

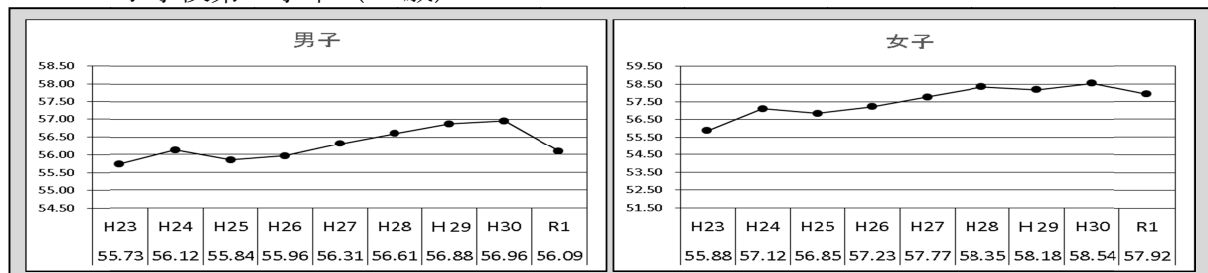
ウ 学校質問紙調査

- ① 学校教育活動全体（体育科・保健体育科の授業を除く。）の取組
- ② 体育科・保健体育科授業の取組
- ③ 運動部活動の状況
- ④ 地域・家庭との連携
- ⑤ 体力課題への対応

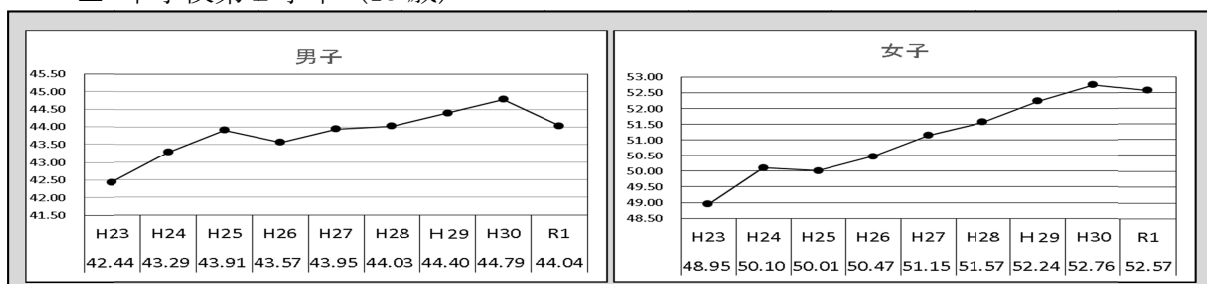
2 調査結果のまとめ

(1) 体力合計点平均値の年次推移について

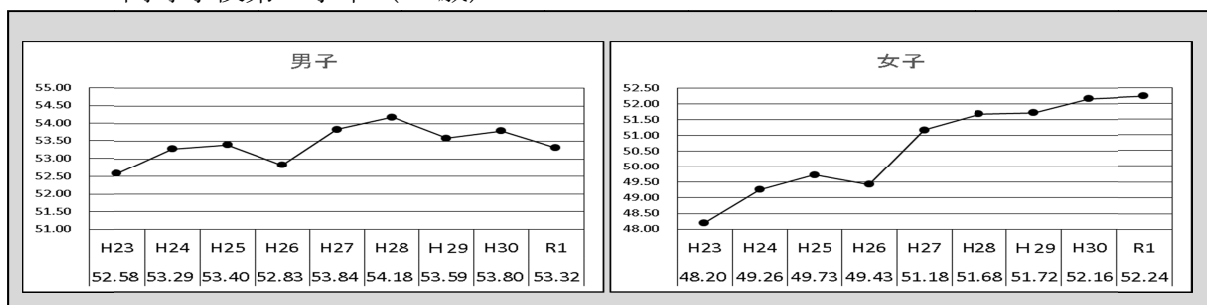
■ 小学校第5学年（10歳）



■ 中学校第2学年（13歳）



■ 高等学校第2学年（16歳）



(2) 前年度（H30）平均値との比較

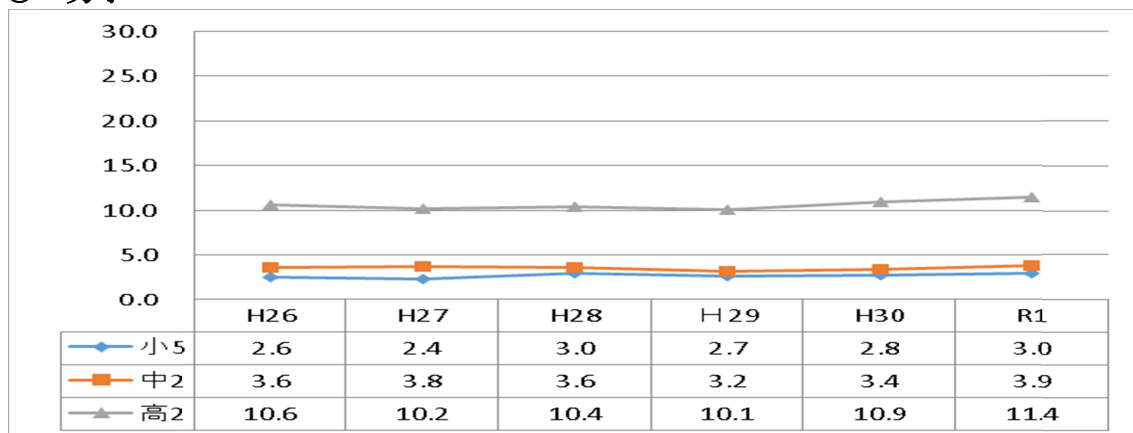
性別	男子											女子											○の数	○の割合 (%)			
	小学生					中学生			高校生			小学生					中学生			高校生							
年齢	6	7	8	9	10	11	12	13	14	15	16	17	6	7	8	9	10	11	12	13	14	15	16	17			
握力	○									○	○	○				○	○	○	○	○	○	○	○	13	54.2		
上体起こし					○									○	○	○	○				○	○		10	41.7		
長座体前屈										○	○	○				○	○				○	○	○	14	58.3		
反復横とび												○									○	○	○	6	25.0		
20mシャトルラン												○									○	○	○	5	20.8		
持久走	△											△								○			○			2	16.7
50m走						○	○														○	○	○				○
立ち幅とび										○		○	○			○					○	○	○	11	45.8		
ボール投げ	○									○	○	○				○					○	○	○	13	54.2		
前年度以上の項目(○)数	3	1	0	0	1	0	0	4	3	5	6	3	1	2	3	4	2	6	1	7	9	8	8	8	85	41.8	
○の割合 (%)	10.4					25.9			51.9			37.5					63.0			88.9							

※ ○：前年度を上回った項目

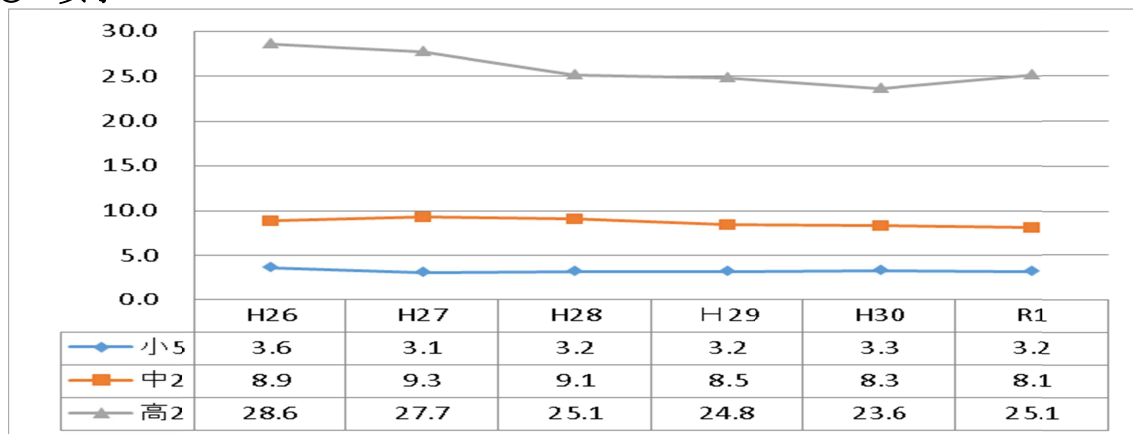
(3) アンケート調査の結果

体育科，保健体育科の授業以外で，運動やスポーツをしない児童生徒の割合

○ 男子



○ 女子





1 市町別平均値一覧表 (小5, 中2)

※ 全国のデータは平成30年度の体力・運動能力調査(スポーツ庁)の平均値である。

＜小学校第5学年(10歳)＞

区分	握力(kg)		上体起こし(回)		長座体前屈(cm)		反復横とび(点)		20mシャトルラン(回)		持久走(秒)		50m走(秒)		立ち幅とび(cm)		ボール投げ(m)		体力合計点(点)		
	男子	女子	男子	女子	男子	女子	男子	女子	男子	女子	男子	女子	男子	女子	男子	女子	男子	女子	男子	女子	
市町																					
広島市	16.10	15.81	20.64	19.79	33.31	37.72	42.50	40.62	50.26	39.28	9.28	9.54	152.23	146.21	24.61	14.73	54.72	56.28			
福山市	16.98	16.56	22.22	21.50	34.80	38.38	44.26	42.23	54.80	45.95	9.29	9.57	155.30	147.80	23.53	15.08	56.64	58.49			
呉市	16.80	16.63	21.76	20.68	34.10	38.49	45.18	43.39	55.57	46.77	9.29	9.54	157.20	149.17	25.92	14.77	57.18	58.81			
竹原市	17.84	18.55	23.80	23.52	39.08	42.39	45.45	45.48	57.74	51.24	9.18	9.18	157.24	154.81	24.75	16.14	59.54	63.68			
大竹市	15.86	15.24	23.00	21.27	36.09	38.92	44.09	39.04	59.72	45.15	9.26	9.55	151.87	145.33	22.44	13.78	56.76	56.69			
東広島市	17.75	17.22	22.31	21.56	36.60	41.33	46.50	44.70	60.45	50.51	9.22	9.45	158.76	152.82	24.91	15.15	58.92	60.93			
廿日市市	16.42	16.39	21.37	20.34	34.61	38.39	45.21	43.25	54.82	44.56	9.23	9.48	155.56	151.66	23.53	14.69	56.44	58.50			
江田島市	18.29	18.22	22.35	20.75	39.08	39.80	43.83	42.45	55.54	50.38	9.39	9.72	156.02	147.73	26.03	15.05	58.05	59.27			
府中町	16.67	16.69	21.36	21.64	36.21	41.78	45.44	44.22	53.63	46.00	9.44	9.55	154.16	152.15	22.33	13.86	56.14	59.93			
海田町	16.14	16.13	24.60	22.48	36.96	39.00	47.32	44.34	58.85	47.80	9.15	9.45	157.67	148.40	23.99	14.37	58.88	59.52			
熊野町	16.76	15.95	21.73	21.93	30.65	36.34	42.38	40.11	49.68	43.98	9.47	9.50	149.41	145.22	23.89	13.83	53.67	56.73			
坂町	16.26	16.80	20.73	21.10	34.83	36.94	45.77	45.60	56.18	47.00	9.20	9.51	161.29	158.62	22.03	15.20	56.85	60.00			
大崎上島町	17.67	19.44	22.93	24.44	35.33	41.63	47.27	48.56	60.60	48.56	9.07	9.05	153.40	155.88	26.87	16.19	59.47	64.75			
安芸高田市	18.59	17.04	23.37	20.85	36.25	39.18	47.13	42.89	61.31	46.30	8.98	9.60	160.13	149.92	29.15	15.70	60.86	58.94			
安芸太田町	16.00	18.00	21.08	22.11	38.67	44.00	43.42	44.47	55.17	49.68	9.38	9.32	159.83	159.74	23.17	16.63	57.00	63.42			
北広島町	17.34	17.90	23.68	24.20	36.30	41.37	46.88	44.73	57.31	49.20	9.30	9.42	157.41	153.94	27.45	16.51	59.20	62.49			
三原市	17.61	17.47	22.45	21.73	35.28	39.55	44.08	42.14	55.31	47.87	9.28	9.47	157.06	151.93	25.42	15.41	57.76	59.79			
尾道市	16.97	16.71	21.61	21.09	34.39	38.63	44.52	43.17	53.24	45.41	9.41	9.54	155.32	150.61	24.28	15.20	56.27	59.01			
府中市	16.78	16.34	23.91	23.40	33.47	36.99	46.31	43.43	56.01	47.58	9.28	9.57	157.28	156.66	23.52	15.79	57.40	59.80			
世羅町	16.45	16.78	23.62	22.65	35.64	39.96	46.07	44.32	60.31	50.60	9.18	9.55	155.18	151.50	23.84	15.07	58.24	60.54			
神石高原町	18.83	16.23	23.17	21.85	32.67	38.38	44.83	44.85	51.92	53.04	9.09	9.54	156.00	153.42	25.50	16.00	57.92	60.81			
三次市	17.15	16.67	20.55	19.75	33.52	37.20	44.38	41.67	54.78	43.36	9.24	9.56	155.78	147.26	24.78	15.33	56.26	57.19			
庄原市	16.60	17.09	21.27	22.16	35.36	38.78	45.50	44.58	50.96	45.31	9.40	9.55	154.96	155.42	25.69	15.67	56.63	60.27			
広島県	16.62	16.34	21.46	20.68	34.29	38.48	43.90	42.00	53.33	43.49	9.28	9.53	154.45	148.42	24.48	14.90	56.09	57.92			
全国	16.60	16.36	20.61	19.39	33.78	37.95	44.01	42.00	56.90	45.58	9.17	9.50	155.10	148.01	23.72	14.74	56.64	57.83			

※「ボール投げ」は、6～11歳が「ソフトボール投げ」、12～17歳が「ハンドボール投げ」

< 中学校第2学年 (13歳) >

区分	握力 (kg)		上体起こし (回)		長座体前屈 (cm)		反復横とび (点)		20mシャトルラン (回)		持久走 (秒)		50m走 (秒)		立ち幅とび (cm)		ボール投げ (m)		体力合計点 (点)		
	男子	女子	男子	女子	男子	女子	男子	女子	男子	女子	男子	女子	男子	女子	男子	女子	男子	女子	男子	女子	
市町																					
広島市	28.68	23.60	27.60	24.71	44.81	47.47	52.95	48.16	83.77	57.19	396.50	292.56	7.89	8.73	196.91	171.36	20.98	13.53	42.54	51.10	
福山市	30.09	24.57	29.34	26.22	47.61	50.41	54.73	48.85	84.23	59.30	386.96	285.68	7.89	8.69	201.94	174.60	21.43	14.33	45.28	53.99	
呉市	29.45	24.19	28.43	24.39	44.33	46.47	54.58	49.28	83.21	56.57	400.39	297.17	7.81	8.69	199.69	173.57	22.57	13.41	44.33	51.69	
竹原市	30.37	23.35	29.93	27.17	48.96	49.98	52.97	47.80	80.06	58.30	/	/	7.71	8.62	194.04	170.39	20.41	14.20	44.66	52.76	
大竹市	26.95	23.32	28.60	25.47	45.25	55.39	55.65	50.41	90.57	58.61	401.71	292.43	7.98	8.53	202.98	181.07	21.25	14.22	44.19	55.47	
東広島市	31.61	25.88	30.93	26.86	49.85	51.89	55.95	50.82	90.35	66.28	379.65	279.19	7.76	8.53	203.72	177.53	23.18	14.91	48.16	56.73	
廿日市市	28.32	23.56	27.85	23.04	42.31	46.18	53.76	47.77	84.24	56.36	392.84	309.15	7.83	8.74	198.26	171.28	20.15	12.47	42.44	49.44	
江田島市	34.47	27.32	31.68	26.56	45.30	46.78	52.18	46.58	/	/	402.64	277.19	7.82	8.59	199.80	174.66	22.36	14.63	45.18	54.00	
府中町	28.46	25.57	27.35	26.10	46.65	49.71	57.09	50.51	87.68	60.91	/	/	7.84	8.45	197.73	174.98	21.72	14.73	44.95	56.01	
海田町	30.93	24.10	29.91	26.16	47.39	49.05	56.86	51.51	89.35	63.53	/	/	7.78	8.79	207.55	181.57	20.94	12.53	47.23	54.28	
熊野町	29.46	22.92	29.49	24.74	47.71	50.23	54.72	50.40	97.09	65.64	409.92	280.63	7.68	8.62	207.91	184.37	20.84	12.97	45.80	54.10	
坂町	31.02	25.89	32.87	29.04	54.44	58.64	57.84	52.77	90.64	57.79	/	/	7.31	8.24	207.59	185.13	22.28	14.52	51.92	60.64	
大崎上島町	32.65	27.88	27.53	19.88	47.71	47.31	56.65	45.69	/	/	398.41	295.56	7.76	8.72	213.82	175.19	24.06	14.94	46.41	51.13	
安芸高田市	31.63	25.28	29.83	26.18	44.36	48.61	55.75	50.23	103.92	66.86	370.21	270.30	7.68	8.54	195.28	173.28	22.20	14.14	46.19	54.80	
安芸太田町	33.43	27.82	28.79	26.73	42.43	47.00	53.14	51.27	98.00	69.00	430.60	302.57	7.89	8.69	212.71	187.27	23.00	15.64	44.57	57.00	
北広島町	28.18	23.54	30.23	26.38	45.21	49.31	55.09	49.44	92.09	63.24	/	/	7.98	8.80	198.25	170.51	20.25	14.20	44.42	53.25	
三原市	29.95	24.77	28.61	25.83	46.98	50.02	54.63	50.42	86.01	63.79	419.00	298.00	7.77	8.69	197.42	173.89	21.28	14.65	45.05	54.98	
尾道市	29.84	23.53	28.01	24.68	47.39	48.24	53.97	49.15	86.57	58.11	415.46	294.34	7.93	8.81	199.14	173.39	20.42	12.96	43.47	51.05	
府中市	32.50	27.18	30.09	27.93	46.49	51.50	56.10	51.18	84.80	57.76	378.34	288.08	7.76	8.54	204.31	180.41	20.64	15.60	46.16	57.29	
世羅町	28.10	23.57	29.55	25.82	43.16	46.57	55.16	50.89	104.00	62.80	400.64	287.91	7.90	8.77	202.00	179.31	20.98	13.59	43.39	52.39	
神石高原町	32.00	26.20	27.12	23.30	37.80	37.70	52.72	49.65	/	/	424.28	320.65	7.86	8.67	202.16	176.05	18.72	14.35	39.72	50.15	
三次市	30.58	24.93	28.24	24.78	46.68	51.05	53.59	48.57	83.89	60.84	436.57	291.73	7.97	8.79	200.11	173.99	21.74	14.10	44.18	53.47	
庄原市	30.00	24.87	29.70	25.03	45.26	51.53	55.91	50.66	79.63	55.30	372.50	261.00	7.81	8.71	199.94	175.00	21.02	14.37	44.79	54.58	
広島県	29.49	24.19	28.49	25.23	45.88	48.62	54.05	48.91	84.88	58.71	394.56	289.43	7.86	8.70	199.22	173.53	21.31	13.79	44.04	52.57	
全国	30.39	24.32	28.26	24.43	45.31	47.39	54.19	48.71	90.40	64.45	379.45	276.97	7.77	8.59	203.56	176.45	21.40	13.92	45.46	53.90	

※「ボール投げ」は、6～11歳が「ソフトボール投げ」、12～17歳が「ハンドボール投げ」

※12～17歳の「20mシャトルラン」と「持久走」は選択して実施