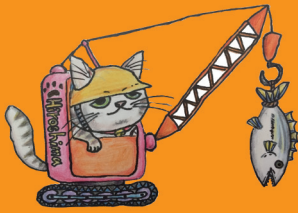


は、私たちの身近なところにある建設業の役割や魅力、はたらく人などを紹介していく新聞です。

ひろけん通信

発行/広島県土木建築局建設産業課・(一社)広島県建設工業協会



建設業のしごと

建設業は、道路、河川、公園などの公共事業や住宅、学校、保育所など身近な施設を整備し、便利で快適な生活をつくっています。

「**土木のしごと**」は、山や川など自然を相手に、道路や鉄道、トンネル、ダム、橋など私たちのくらしを支える仕事です。

「**建築のしごと**」は、住宅やマンションをはじめ、ショッピングモール、病院、学校、レストランなど、私たちが勉強したり、食事をしたりする建物をつくり、快適で安全な生活を支えています。

建設業といっても仕事の内容は幅広く、私たちの身近なくらしにも「建設業のしごと」を見つけることができます。

建設業者は工
や災害復旧だけ
なく、ふだんから
地域のための活動
を行っています。



私たちのくらしを支える建設業

平成30年7月に発生した豪雨災害では、大雨で山がくずれたり、街まで土砂が流れてきたりと、広島県内のさまざまな地域で大きな被害を受けました。道路が使えないと消防車や救急車などの緊急車両が駆けつけられず、街まで土砂が流れてきたりと、**地元の建設業者がいち早く災害現場に駆けつけ土砂や倒木を撤去**し、道路を支えるようにしました。その道路を通して、自衛隊や警察・消防の人たちと一緒に、困っている人を助けることができました。地域のことを分かっている地元の建設業者が迅速に応急復旧作業を行い、**復旧復興**に大きな役割を果たしました。

安全・安心の暮らしのために
すぐに災害現場に駆けつけました!



被災直後



復旧後

建設業について学べる学校

広島県の建設業に関連する高校・高専をご紹介します

県立広島工業高等学校 土木科, 建築科

建築科: 建築の基礎, 設計, CAD, 木材加工
土木科: 土木の基礎, 測量, ドローン測量

市立広島工業高等学校 建築科, 環境設備科

建築科: 建築の基礎, 製図, 実習
環境設備科: 建築設備の基礎・設計

県立宮島工業高等学校 建築科

建築の基礎, 設計, CAD

広島県

県立庄原実業高等学校 環境工学科
農業土木の設計・施工, 農業測量, 農業水利

県立西条農業高等学校 緑地土木科
地域測量, 土木基礎力学, 社会盤工学

県立府中東高等学校 都市システム科
土木の基礎, 測量

県立福山工業高等学校 建築科
建築の基礎, 設計, CAD, 木材加工

県立総合技術高等学校 環境設備科
衛生・防災設備, 設備計画, 設備の基礎

呉工業高等専門学校 環境都市工学科, 建築学科
環境都市工学科: 土木の設計施工管理, 環境技術
建築学科: 建築物の設計, 施工。都市計画, まちづくり