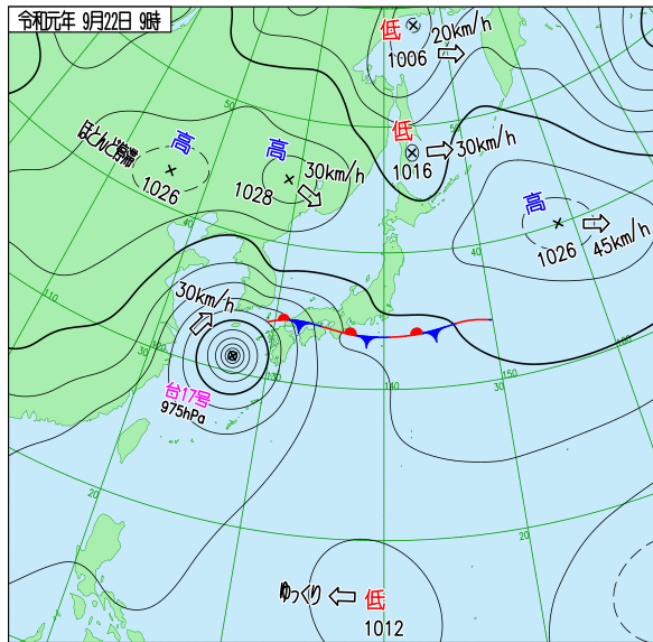
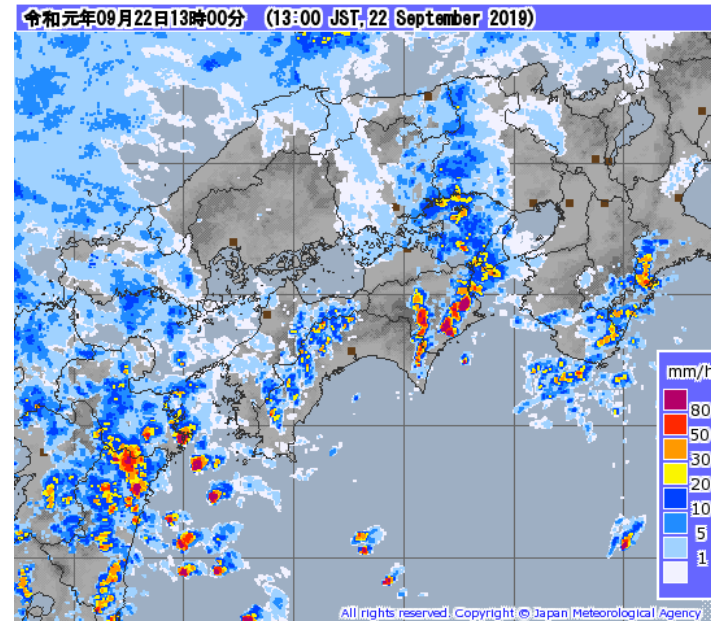


台風第17号に関する説明資料 9月22日13時 広島地方気象台

9月22日13時までの気象経過



22日09時 地上天気図

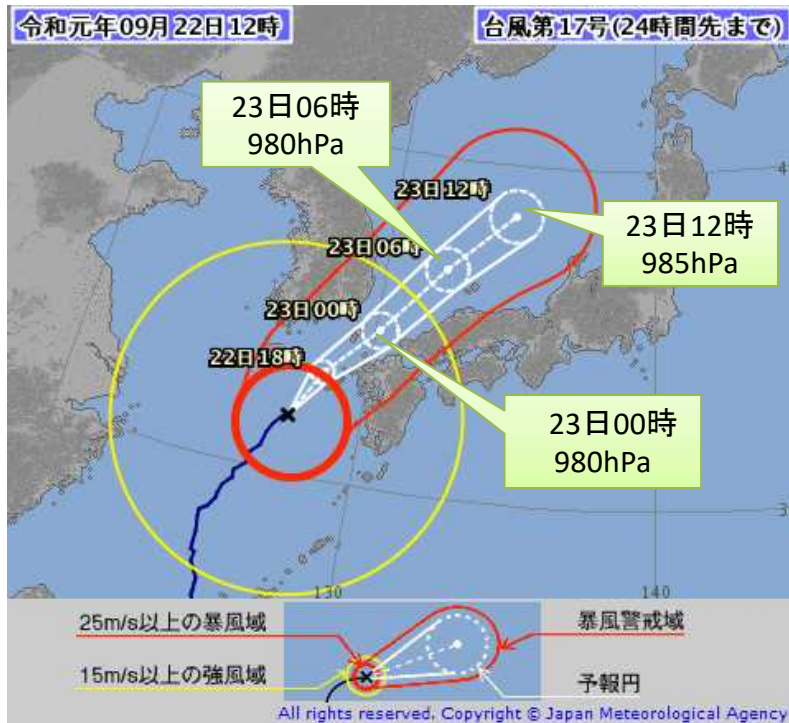


レーダー画像 (22日13時00分)

中国地方では、秋雨前線の影響で雨が降っている。四国、九州東岸では、台風周辺部や南からの暖湿気により雨雲が発達している。

台風第17号の予想

広島地方気象台



<23日00時の予報>

強さ -

存在地域 対馬市の東北東約90km

進行方向、速さ 北東 35km/h

中心気圧 980hPa

最大風速 30m/s

最大瞬間風速 45m/s

予報円の半径 60km

暴風警戒域

北側 260km 南側170km

台風第17号 (ターファー)

令和元年09月22日12時50分 発表

<22日12時の実況>

大きさ 大型

強さ -

存在地域 五島市の南西約170km

進行方向、速さ 北北東30km/h

中心気圧 975hPa

最大風速 30m/s

最大瞬間風速 45m/s

25m/s以上の暴風域

南東側 200km 北西側 150km

台風第17号は、23日未明から明け方に広島県に最接近する見込み。

今後の気象状況

22日 13時現在

【広島県への影響】

(予報円の中心付近を通った場合)

| | | 22日 | | | | | 23日 | | | | | | | |
|-------------------------|----|-------|--------|--------|------------|--------|------|------|------|-------|--------|--------|------------|--------|
| | | 9-12時 | 12-15時 | 15-18時 | 18-21時 | 21-24時 | 0-3時 | 3-6時 | 6-9時 | 9-12時 | 12-15時 | 15-18時 | 18-21時 | 21-24時 |
| | | 昼前 | 昼過ぎ | 夕方 | 夜の はじめ頃 | 夜遅く | 未明 | 明け方 | 朝 | 昼前 | 昼過ぎ | 夕方 | 夜の はじめ頃 | 夜遅く |
| 台風最接近 赤：暴風域 黄：強風域 | | | | | | | 最接近 | | | | | | | |
| 大雨(浸水) 洪水 | 南部 | | | | | | | | | | | | | |
| | 北部 | | | | | | | | | | | | | |
| 大雨(土砂) | 南部 | | | | | | | | | | | | | |
| | 北部 | | | | | | | | | | | | | |
| 雷 | 南部 | | | | | | | | | | | | | |
| | 北部 | | | | | | | | | | | | | |
| 風 | 南部 | 陸上 | | | | | | | | | | | | |
| | | 海上 | | | | | | | | | | | | |
| | 北部 | | | | | | | | | | | | | |
| 波 | 南部 | | | | | | | | | | | | | |

■ 警報級 ■ 注意報級

| | | |
|---------|------|------|
| ・1時間降水量 | 22日 | 23日 |
| 南部 | 40ミリ | 30ミリ |
| 北部 | 40ミリ | 30ミリ |

| | |
|--------------------------|-------|
| ・24時間降水量 (22日12時～23日12時) | |
| 南部 | 150ミリ |
| 北部 | 150ミリ |

| | |
|--------------------------|---------|
| ・24時間降水量 (23日12時～24日12時) | |
| 南部 | およそ50ミリ |
| 北部 | およそ50ミリ |

| | | |
|-------|--------|--------|
| ・風 | 22日 | 23日 |
| 南部 陸上 | 20メートル | 20メートル |
| 海上 | 25メートル | 25メートル |
| 北部 | 20メートル | 20メートル |

| | | |
|----|---------|---------|
| ・波 | 22日 | 23日 |
| 南部 | 2.5メートル | 2.5メートル |

※今後の台風の進路により変わる可能性もあります。気象庁ホームページ等で最新の台風情報等を参照ください。

広島県の防災事項 広島地方気象台

- ・広島県は22日夜遅くには台風の暴風域に入り、23日未明から明け方にかけて最も接近する見込み。22日夜遅くから23日明け方にかけて暴風、高波に警戒。
- ・広島県では、23日未明にかけて激しい雨が降るおそれがある。
広島・呉、芸北では雨の影響で、22日夜のはじめ頃から23日未明にかけて大雨(土砂災害)警報を発表する可能性がある。
- ・浸水害、河川の増水、落雷、竜巻などの激しい突風、塩害に注意。