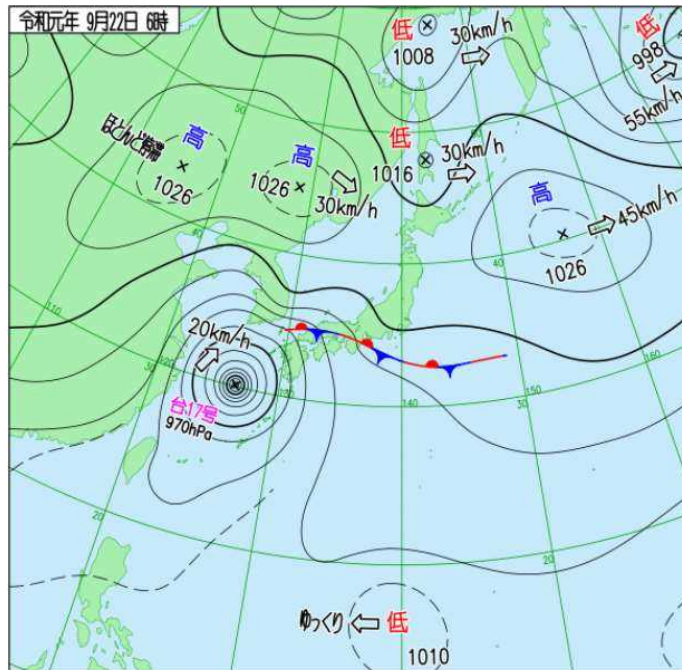
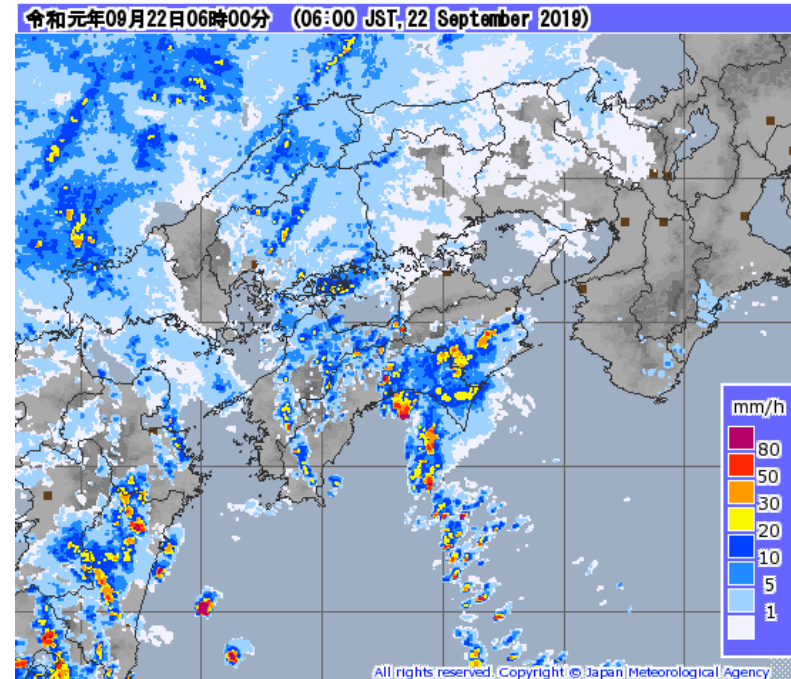


台風第17号に関する説明資料 9月22日9時 広島地方気象台

9月22日06時までの気象経過



22日06時 地上天気図

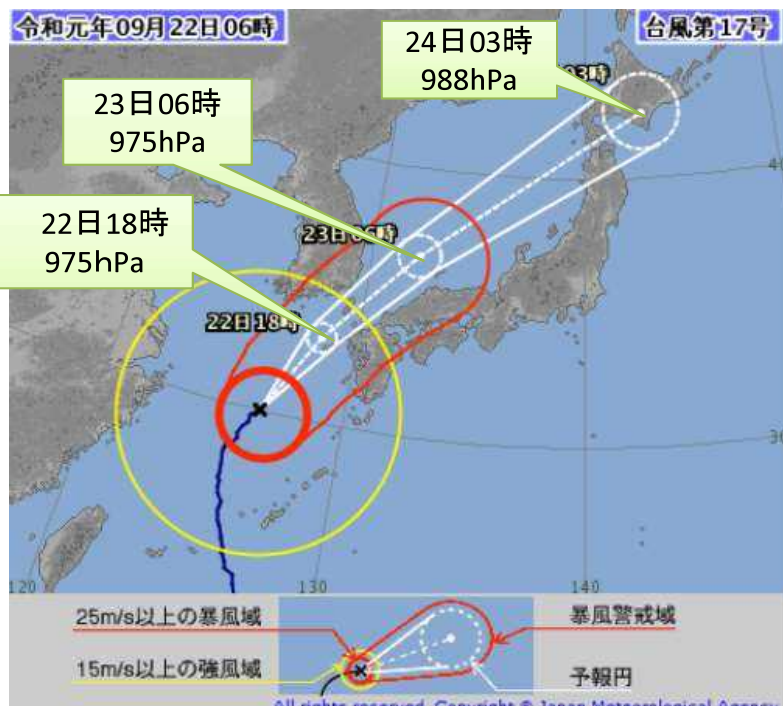


レーダー画像 (22日06時00分)

中国地方では、秋雨前線の影響で雨が降っている。四国太平洋側、九州東岸では、台風周辺部からの暖湿気により雨雲が発達している。

台風第17号の予想

広島地方気象台



<22日18時の予報>

強さ -

存在地域 五島市の北西約60km

進行方向、速さ 北北東 30km/h

中心気圧 975hPa

最大風速 30m/s

最大瞬間風速 45m/s

予報円の半径 60km

暴風警戒域

南東側 260km 北西側 200km

台風第17号 (ターファー)

令和元年09月22日06時50分 発表

<22日06時の実況>

大きさ 大型

強さ 強い

存在地域 東シナ海

進行方向、速さ 北北東 20km/h

中心気圧 970hPa

最大風速 35m/s

最大瞬間風速 50m/s

25m/s以上の暴風域

南東側 200km 北西側 150km

台風第17号は、23日未明から明け方に広島県に最接近する見込み。
24日には温帯低気圧へ。

今後の気象状況

広島地方気象台

【広島県への影響】

22日 5時現在

		22日							23日							
		3-6時	6-9時	9-12時	12-15時	15-18時	18-21時	21-24時	0-3時	3-6時	6-9時	9-12時	12-15時	15-18時	18-21時	21-24時
		明け方	朝	昼前	昼過ぎ	夕方	夜の はじめ頃	夜遅く	未明	明け方	朝	昼前	昼過ぎ	夕方	夜の はじめ頃	夜遅く
台風最接近 赤：暴風域 黄：強風域									最接近							
大雨(浸水) 洪水	南部															
	北部															
大雨(土砂)	南部					★										
	北部															
雷	南部															
	北部															
風	南部	陸上														
		海上					★									
	北部															
波	南部					★										
高潮	南部															

■ 警報級 ■ 注意報級

・1時間降水量

22日	23日
南部 40ミリ	30ミリ
北部 40ミリ	30ミリ

・24時間降水量 (22日6時～23日6時)

南部 150ミリ
北部 150ミリ

・風

22日	23日
南部 陸上 20メートル	20メートル
海上 25メートル	25メートル
北部 20メートル	20メートル

★ 警報発表予定

・24時間降水量 (23日6時～24日6時)

南部 およそ50ミリ
北部 およそ50ミリ

・波

22日	23日
南部 2.5メートル	2.5メートル

<防災事項>

暴風、高波、土砂災害、浸水害、河川の増水、竜巻などの激しい突風、落雷、塩害

広島県の防災事項 広島地方気象台

- ・広島県は22日夜遅くには台風の暴風域に入り、23日未明から明け方にかけて最も接近する見込み。22日夜遅くから23日明け方にかけて暴風、高波に警戒。
- ・広島県では、23日未明にかけて激しい雨が降るおそれ。大雨のピークは22日昼過ぎから夜の初め頃。特に、広島・呉、芸北では持続する雨で22日夜のはじめ頃から23日未明にかけて土砂災害に警戒。
- ・浸水害、河川の増水、落雷、突風、塩害に注意。