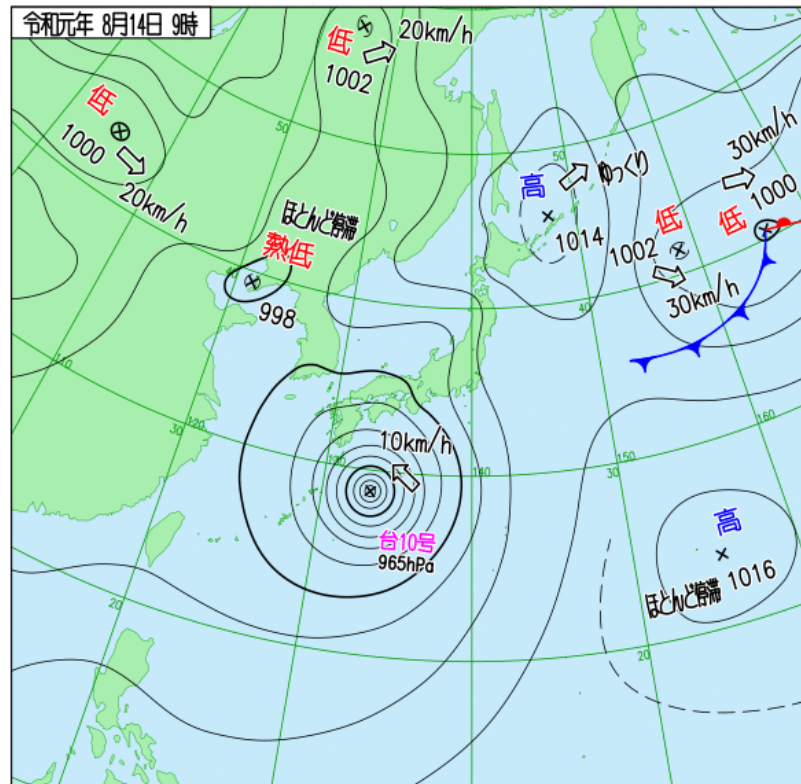
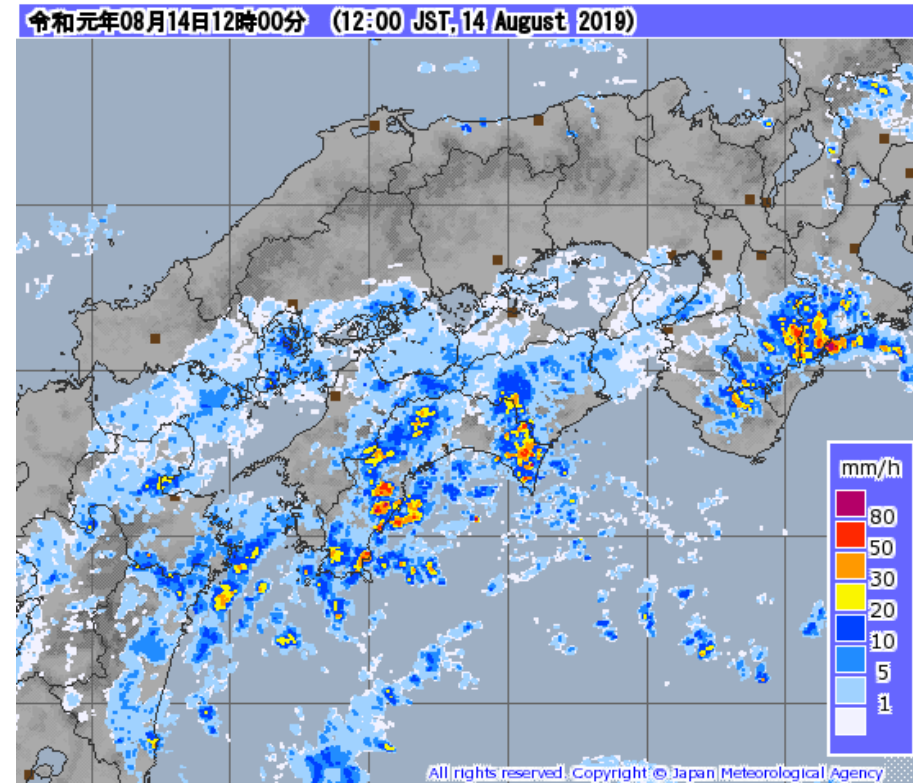


台風第10号に関する説明資料 8月14日12時 広島地方気象台

8月14日12時までの気象経過



14日09時 地上天気図

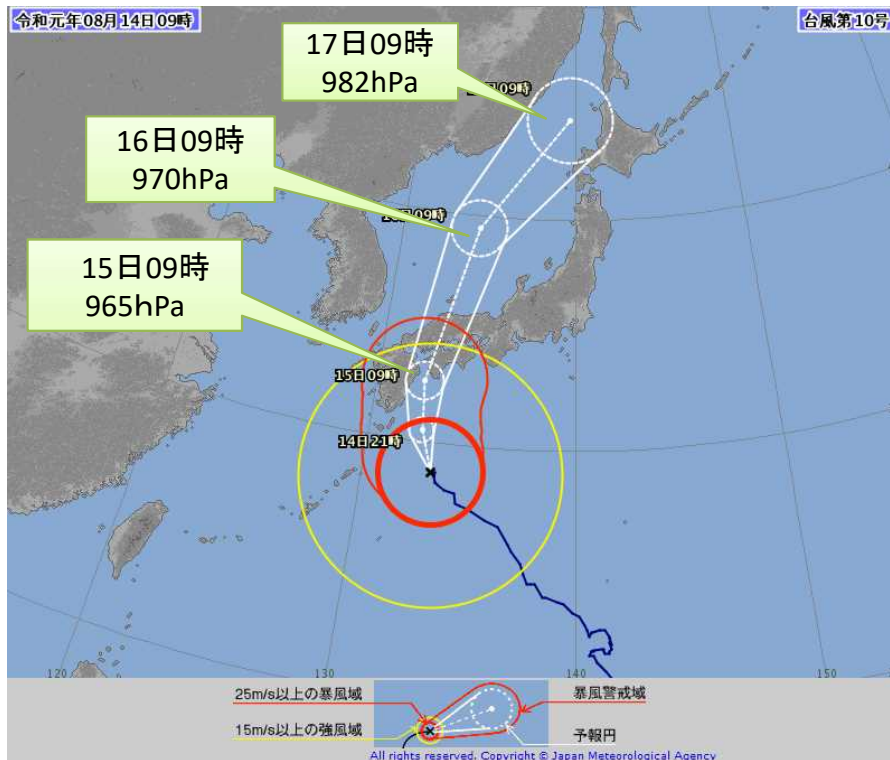


レーダー画像 (14日12時00分)

太平洋側の南東斜面を中心に台風周辺部からの暖湿気により雨雲が停滞しはじめている。

台風第10号の予想

広島地方気象台



台風第10号 (クローサ)
令和元年08月14日09時40分 発表

<14日09時の実況>

大きさ 大型

強さ -

存在地域 種子島の南東約290km

進行方向、速さ 北西 10km/h(6kt)

中心気圧 965hPa

最大風速 30m/s(55kt)

最大瞬間風速 40m/s(80kt)

25m/s以上の暴風域 全域

240km(130NM)

15m/s以上の強風域 全域

600km(325NM)

<15日09時の予報>

強さ -

存在地域 宇和島市の南南西約70km

進行方向、速さ 北 20km/h(10kt)

中心気圧 965hPa

最大風速 30m/s(55kt)

最大瞬間風速 40m/s(80kt)

予報円の半径 90km(50NM)

暴風警戒域 全域 300km(160NM)

台風第10号は、15日昼過ぎから夕方にかけて広島県に最接近、又は通過する見込み。15日は大荒れの天気となる。

今後の気象状況

広島地方気象台

【広島県への影響】（予報円の中心付近を通った場合）

14日11時現在

	14日					15日					16日						
	9-12時	12-15時	15-18時	18-21時	21-24時	0-3時	3-6時	6-9時	9-12時	12-15時	15-18時	18-21時	21-24時	0-6時	6-12時	12-18時	18-24時
	昼前	昼過ぎ	夕方	夜の はじめ頃	夜遅く	未明	明け方	朝	昼前	昼過ぎ	夕方	夜の はじめ頃	夜遅く				
台風最接近 赤：暴風域 黄：強風域											最接近						
大雨(土砂)	南部																
	北部																
大雨(浸水) 洪水	南部																
	北部																
風 (メートル)	南部																
	陸上																
	海上																
北部																	
波 (メートル)	南部																
雷	広島県																
高潮 (メートル)	南部																

■ 警報級 ■ 注意報級

・1時間降水量	14日	15日
南部	20ミリ	50ミリ
北部	20ミリ	50ミリ

・24時間降水量 (14日12時～15日12時)	
南部	80ミリ
北部	80ミリ

・風	14日	15日
南部 陸上	15メートル	20メートル
海上	20メートル	25メートル
北部	15メートル	20メートル

満潮時刻	広島	竹原	糸崎
8月14日	21:43	22:15	22:53
8月15日	09:28	09:49	10:24
	22:15	22:44	23:24
8月16日	10:02	10:22	10:58
	22:44	23:11	23:51

・24時間降水量 (15日12時～16日12時)	
南部	200から300ミリ
北部	200から300ミリ

・波	14日	15日
南部	2メートル	2.5メートル

広島県の防災事項(アメダス) 広島地方気象台

- ・広島県は15日朝には台風の暴風域に入り、台風は15日昼過ぎから夕方にかけて、広島県に最も接近、又は通過する見込み。
- ・広島県では、台風本体の雨雲がかかる15日朝から夜遅くにかけて雨が強まり、非常に激しい雨が降るおそれ。
- ・広島県では、暴風、高波、土砂災害、浸水害、河川の増水や氾濫に警戒。高潮に注意。