

# 主要地方道 呉平谷線 上二河～此原工区 事業概要



完成イメージ図(上二河工区暫定整備時)

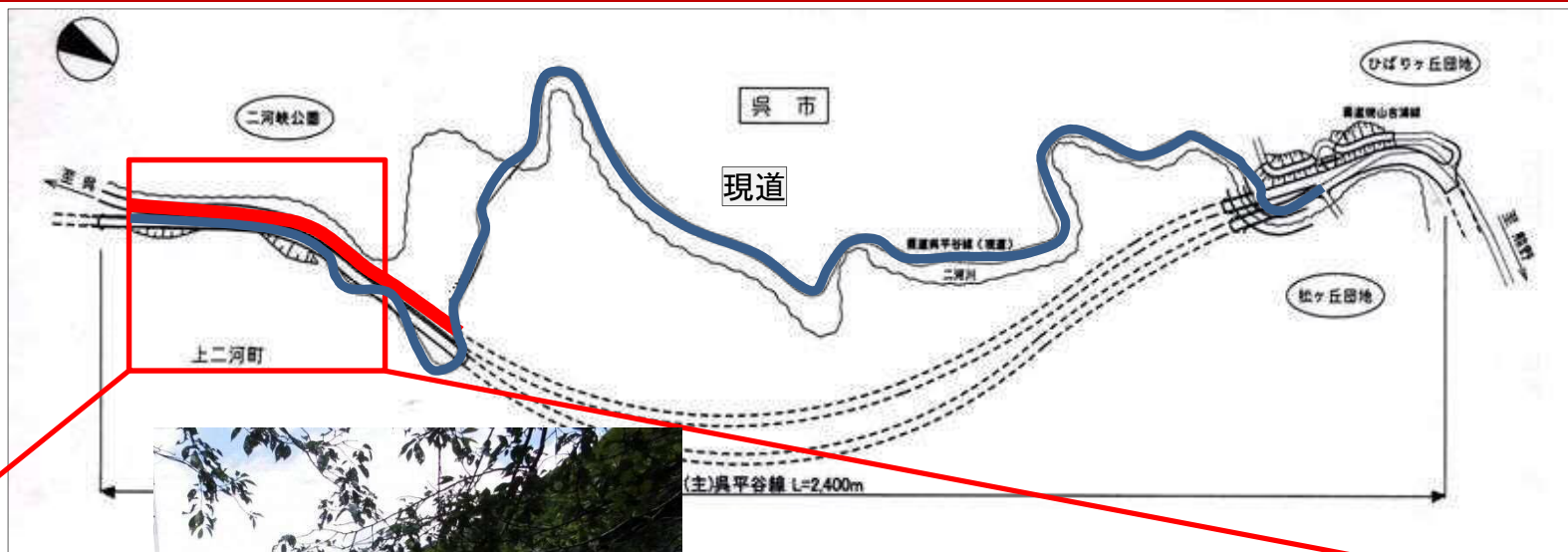


完成イメージ図(此原工区)

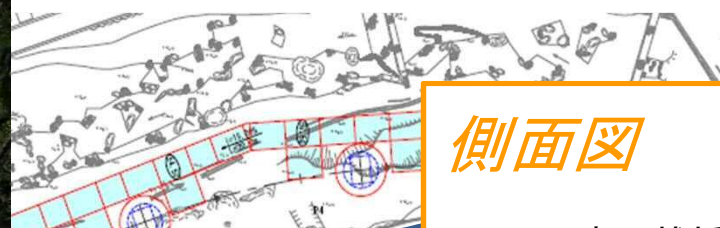


※イメージ図であり、実際の整備とは異なることがあります

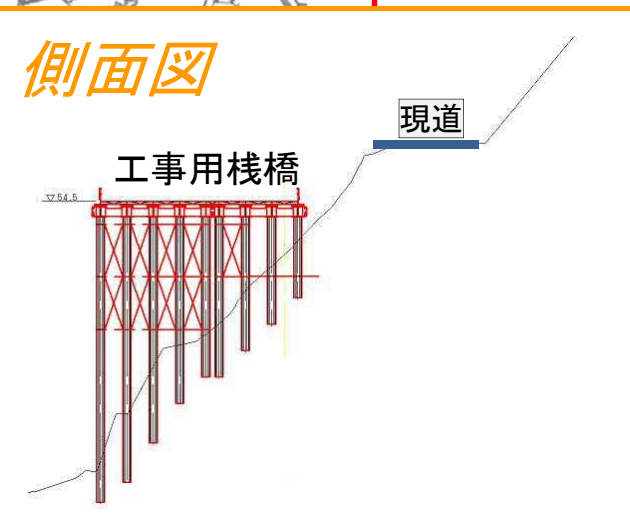
# 施工手順① 工事用栈橋の設置



平面図



側面図

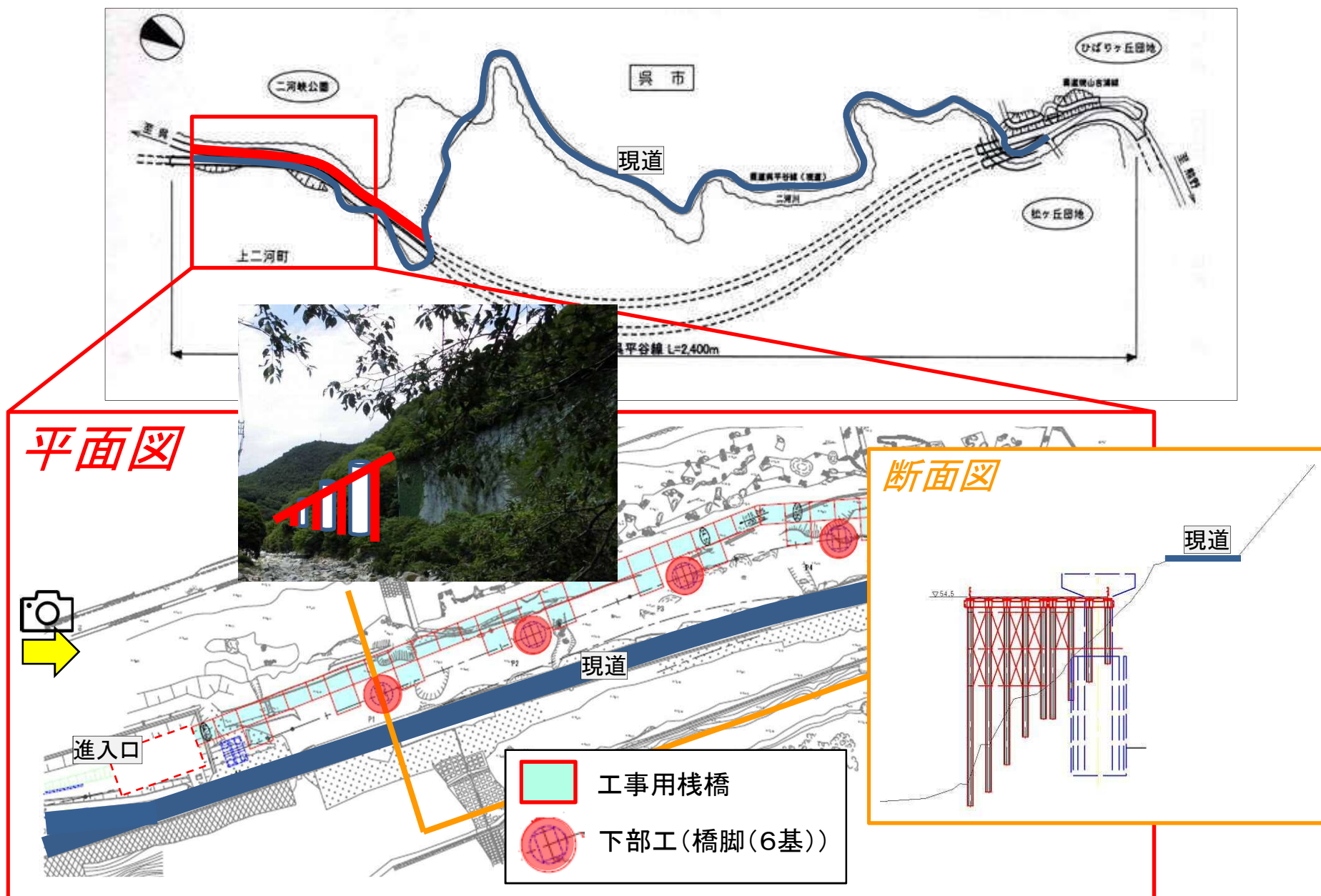


進入口

工事用栈橋

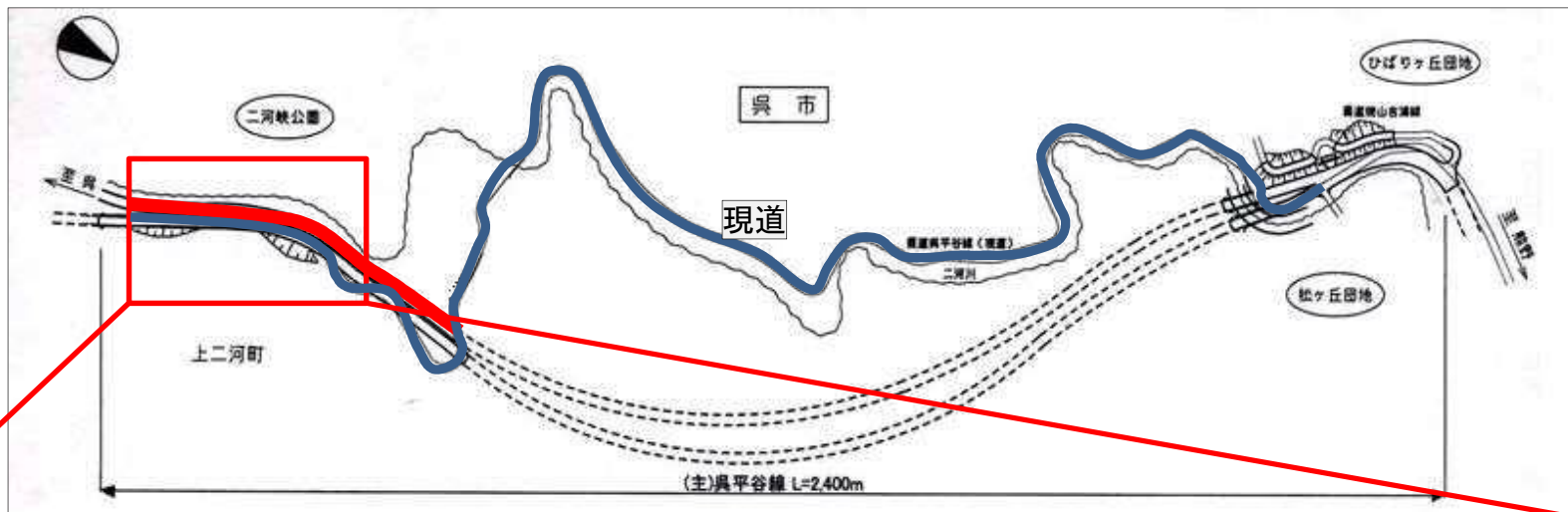
※今後の詳細設計等により、一部変更になる可能性があります

## 施工手順② 橋梁下部工

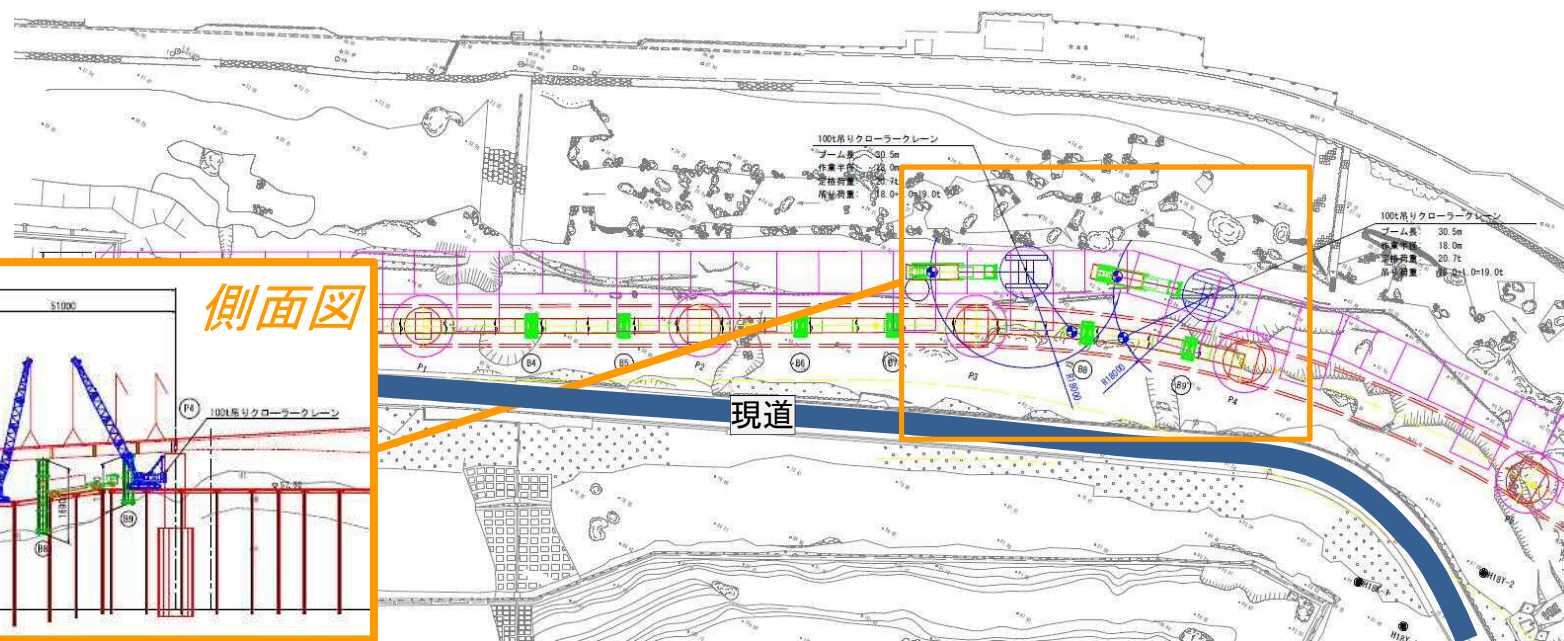


※今後の詳細設計等により、一部変更になる可能性があります

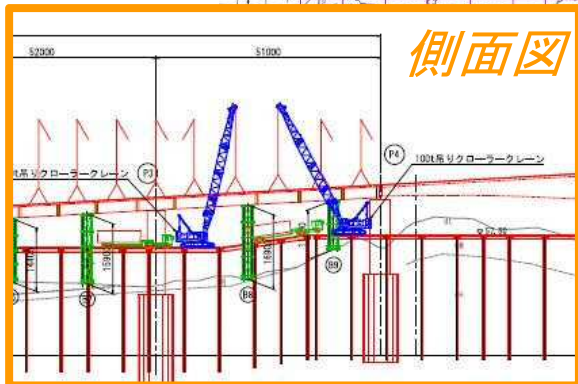
# 施工手順③ 橋梁上部架設



## 平面図

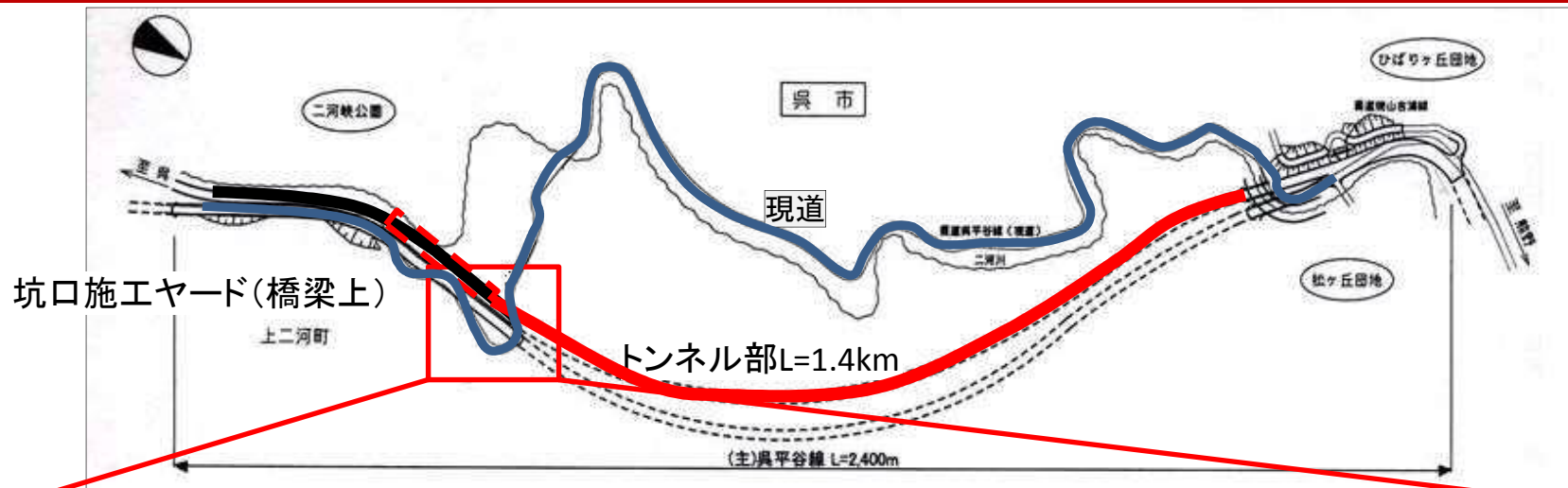


## 側面図

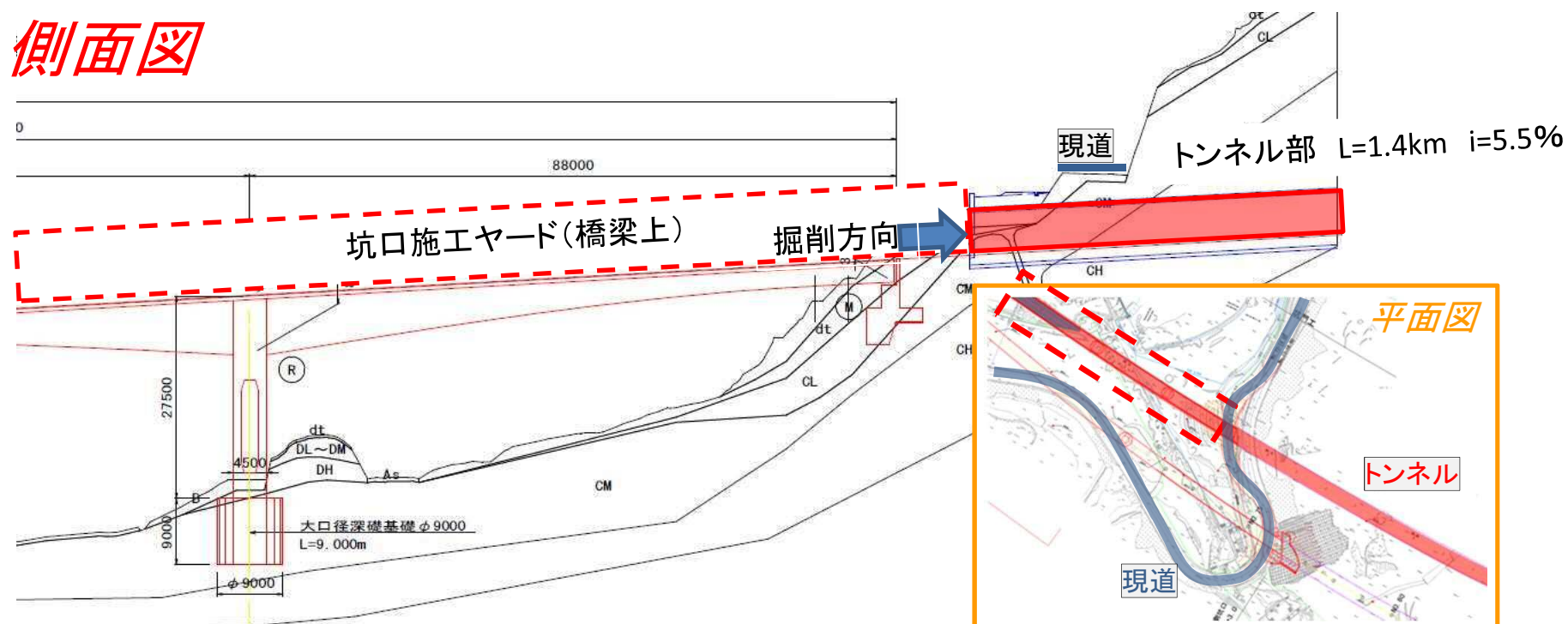


※今後の詳細設計等により、一部変更になる可能性があります

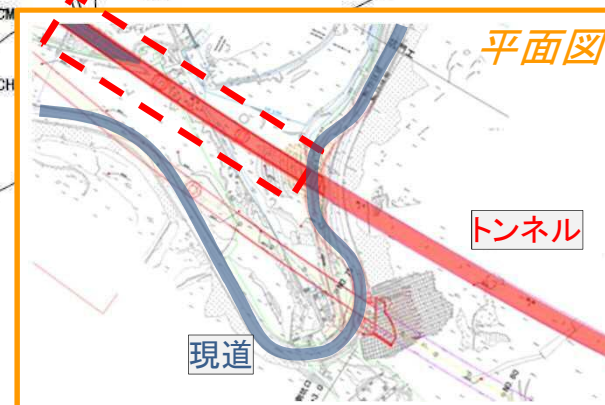
# 施工手順④ トンネル工



## 側面図



## 平面図



※今後の詳細設計等により、一部変更になる可能性があります