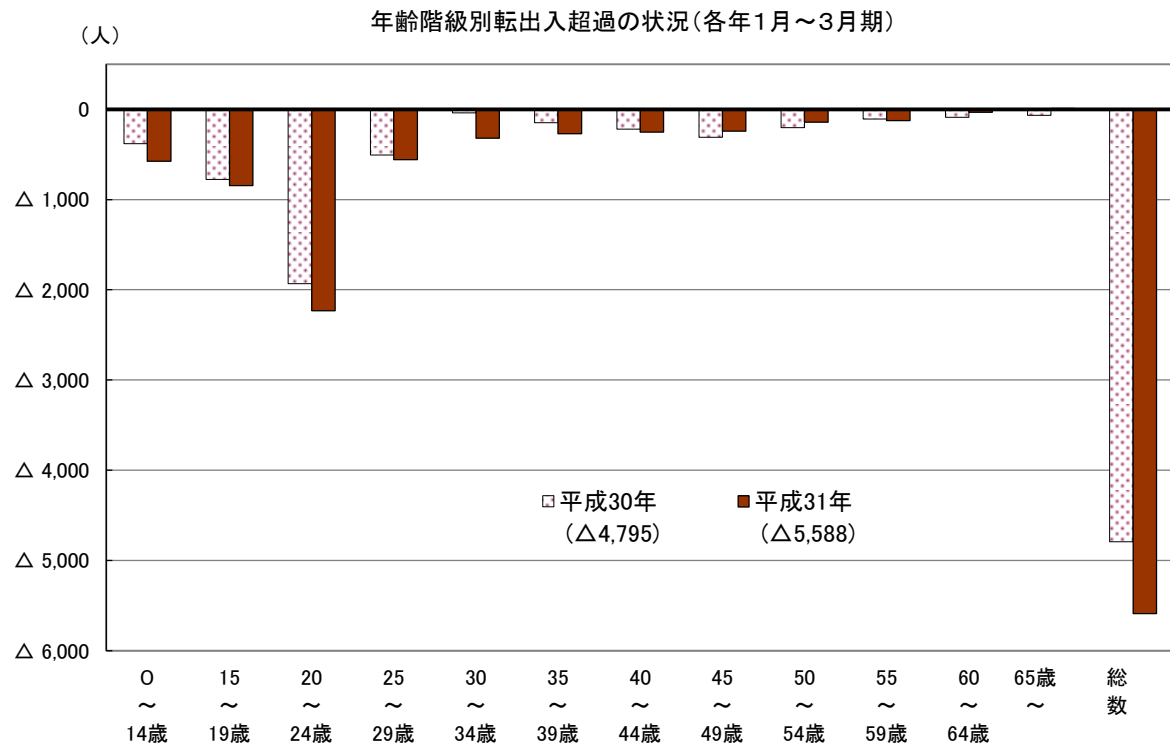
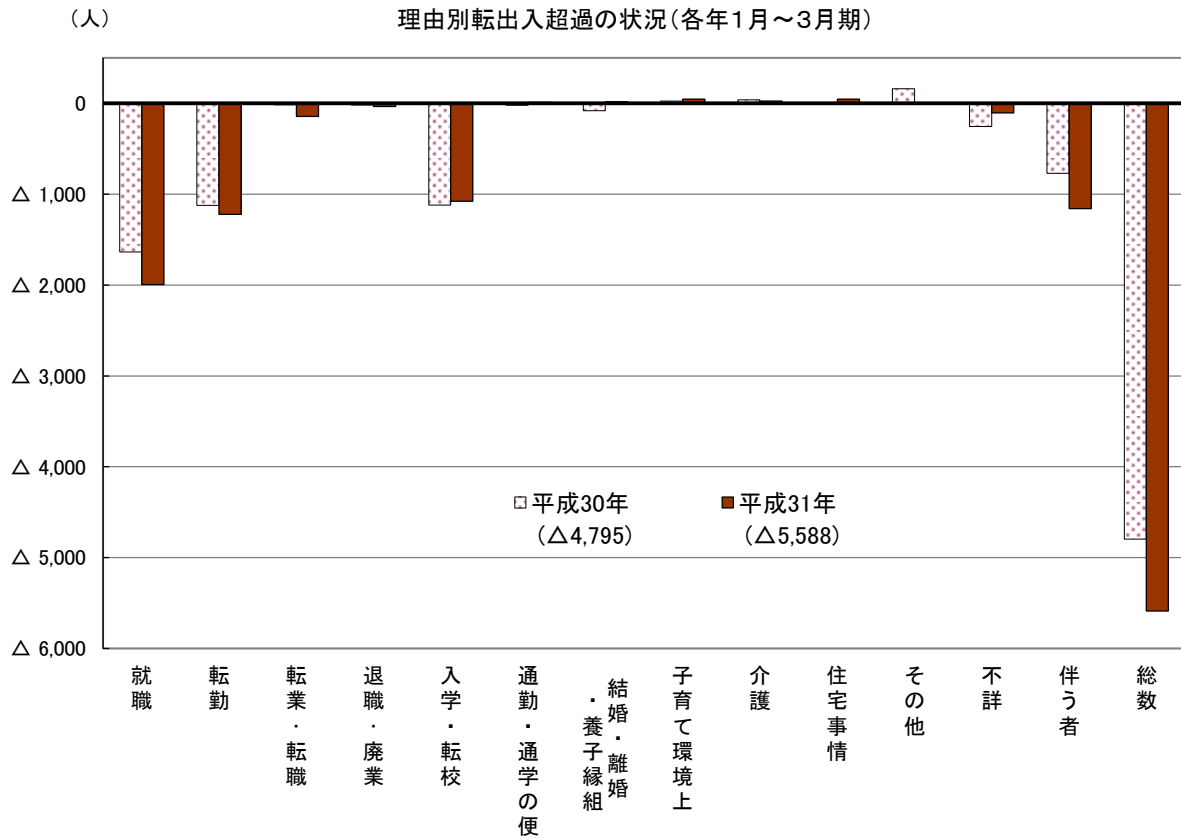


広島県の人口移動(日本人)の状況〔平成31年1月～3月〕

～広島県人口移動統計調査結果(乙調査)～



■ 理由別転出入の状況(県外移動, 主因者) ※「その他」及び「不詳」を除く

○転入, 転出ともに, 「就職」による移動者が最も多い
 ○転入超過が多いのは, 「子育て環境上の理由」(47人), 「住宅事情」(47人)
 ○転出超過が多いのは, 「就職」(△1,992人), 「転勤」(△1,222人)

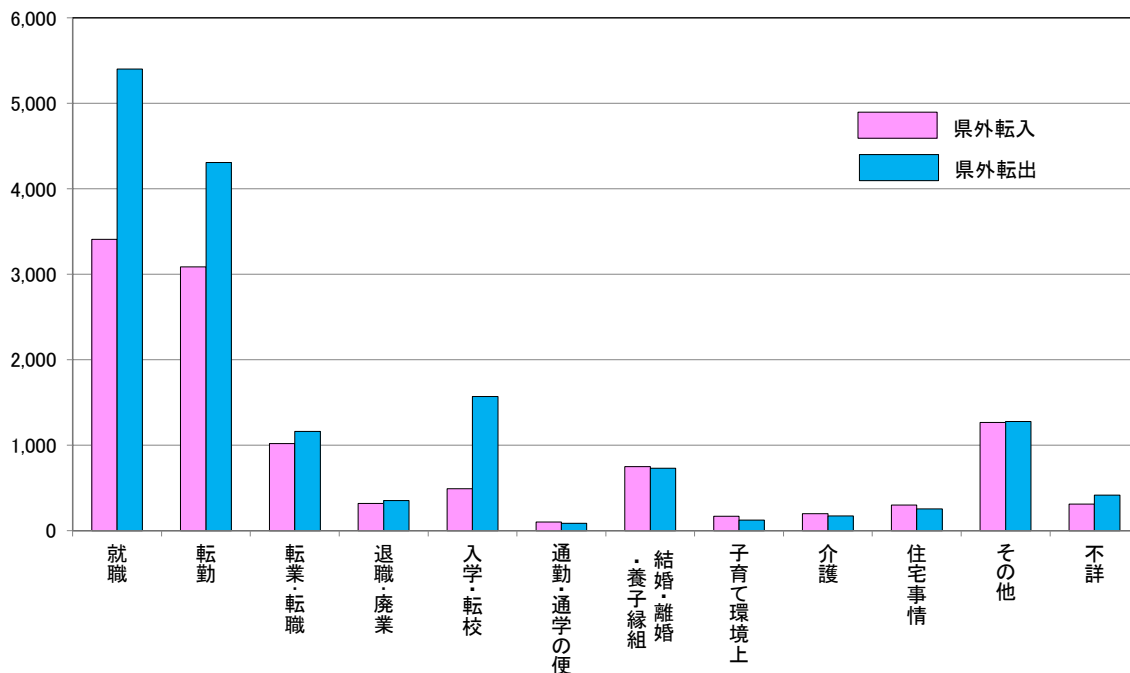
第1表 理由別移動者数 [試算値] (平成31年1月～3月)

(単位: 人, %)

区 分	総数	県 外 移 動			県内移動
		転入	転出	転出入超過	
総 数 (内 自発的に移動した者)	52,746	14,902	20,490	△5,588	17,354
(平成30年1～3月)	53,133	15,390	20,185	△4,795	17,558
前年同期比	△0.7	△3.2	1.5	—	△1.2
移 動 の 主 因 者	40,032	11,408	15,837	△4,430	12,786
就 職	11,504	3,410	5,402	△1,992	2,692
転 勤	9,438	3,086	4,308	△1,222	2,044
転業・転職	2,947	1,017	1,160	△144	770
退職・廃業	848	317	351	△33	179
入学・転校	2,549	490	1,568	△1,078	491
通勤・通学の便	956	99	86	13	772
結婚・離婚・養子縁組	3,518	747	728	19	2,043
子育て環境上の理由	518	167	120	47	231
介 護	662	199	172	27	292
住宅事情	1,987	299	252	47	1,437
そ の 他	4,047	1,267	1,277	△11	1,504
不 詳	1,058	311	415	△104	333
主 因 者 に 伴 う 者	12,714	3,494	4,653	△1,158	4,568

【参考】県外転入者(14,902人)のうち, 県や市町が提供している移住・定住に関する情報を知っており利用した人は, 581人

(単位: 人) 理由別転出入の状況(県外移動, 主因者)



■ 年齢階級別転出入の状況

○転入、転出ともに、「20～24歳」の移動者が最も多い
 ○転出超過が多いのは、「20～24歳」(△2,234人)、「15～19歳」(△846人)

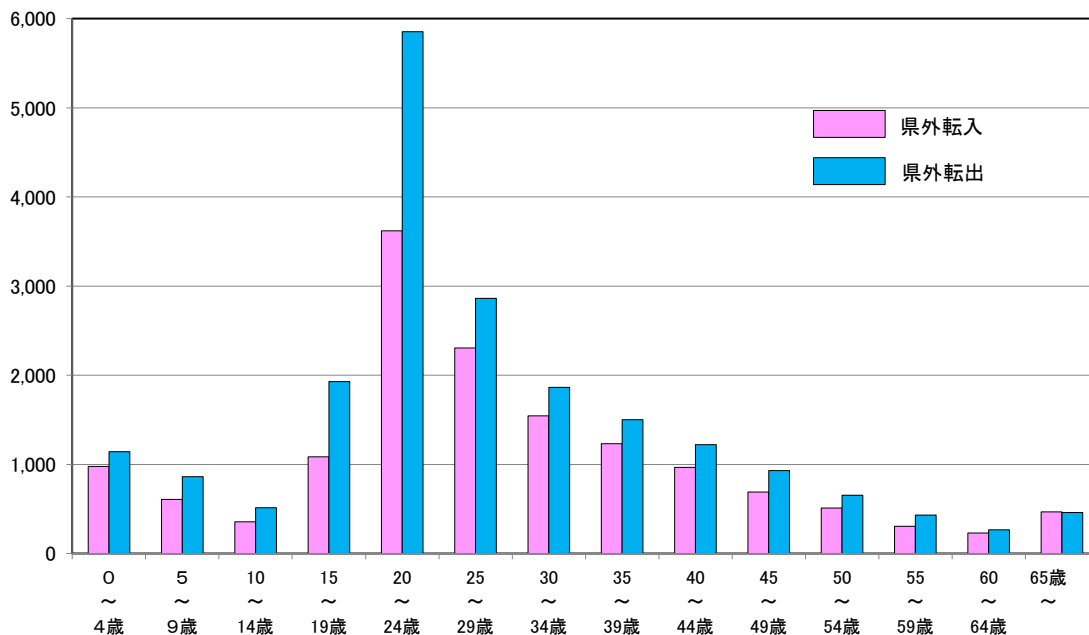
第2表 年齢階級別移動者数〔試算値〕(平成31年1月～3月)

(単位:人)

区分	総数	県外移動			県内移動
		転入	転出	転出入超過	
総数	52,746	14,902	20,490	△ 5,588	17,354
0～4歳	3,401	977	1,142	△ 165	1,282
5～9歳	2,186	609	862	△ 253	715
10～14歳	1,211	356	513	△ 157	342
15～19歳	4,098	1,084	1,930	△ 846	1,085
20～24歳	13,211	3,620	5,854	△ 2,234	3,736
25～29歳	8,123	2,305	2,863	△ 557	2,955
30～34歳	5,605	1,544	1,863	△ 319	2,198
35～39歳	4,081	1,233	1,502	△ 270	1,347
40～44歳	3,153	967	1,220	△ 252	966
45～49歳	2,327	689	930	△ 241	708
50～54歳	1,665	512	655	△ 143	497
55～59歳	1,107	307	432	△ 124	368
60～64歳	806	231	265	△ 34	310
65歳以上	1,772	468	460	8	845

(単位:人)

年齢階級別転出入の状況(県外移動)



■ 年齢階級, 理由別の状況(主因者) ※「その他」及び「不詳」を除く

○転入, 転出ともに, 「20~24歳」の「就職」による移動者が最も多い
 ○転入超過が多いのは, 「35~39歳」の「結婚・離婚・養子縁組」(26人)
 ○転出超過が多いのは, 「20~24歳」の「就職」(△1,807人)

第3表 年齢階級, 理由別移動者数[試算値](平成31年1月~3月)

(県外転入) (単位:人)

区分	総数	移動の主因者													主因者に伴う者
		総数	就職	転勤	転業・転職	退職・廃業	入学・転校	通勤・通学の便	結婚・離婚・養子縁組	子育て環境上	介護	住宅事情	その他	不詳	
総数	14,902	11,408	3,410	3,086	1,017	317	490	99	747	167	199	299	1,267	311	3,494
0~4歳	977	48	0	0	0	0	0	0	2	18	0	2	23	4	928
5~9歳	609	12	0	0	0	0	0	0	4	6	0	0	2	0	597
10~14歳	356	59	0	0	0	0	37	0	2	2	0	0	16	2	298
15~19歳	1,084	937	440	32	11	4	289	15	17	2	0	8	86	33	147
20~24歳	3,620	3,529	2,294	367	158	82	92	34	114	4	4	29	270	82	92
25~29歳	2,305	2,055	388	641	337	71	16	19	289	28	6	30	173	59	250
30~34歳	1,544	1,212	95	536	199	26	6	7	110	27	10	28	130	38	331
35~39歳	1,233	942	62	462	105	9	18	4	99	36	7	26	94	19	291
40~44歳	967	752	46	406	73	11	20	7	37	22	4	32	82	13	216
45~49歳	689	568	25	265	59	19	4	4	36	12	13	31	83	17	121
50~54歳	512	426	18	221	43	13	4	4	22	5	18	21	51	6	86
55~59歳	307	255	15	107	17	22	2	2	9	0	11	23	35	11	52
60~64歳	231	209	21	41	9	34	2	0	4	2	27	13	53	4	22
65歳以上	468	403	7	7	6	26	0	2	4	4	100	55	170	22	65

(県外転出) (単位:人)

区分	総数	移動の主因者													主因者に伴う者
		総数	就職	転勤	転業・転職	退職・廃業	入学・転校	通勤・通学の便	結婚・離婚・養子縁組	子育て環境上	介護	住宅事情	その他	不詳	
総数	20,490	15,837	5,402	4,308	1,160	351	1,568	86	728	120	172	252	1,277	415	4,653
0~4歳	1,142	17	0	0	0	0	0	0	0	5	0	1	11	0	1,125
5~9歳	862	32	0	0	0	0	13	0	0	4	0	1	13	0	830
10~14歳	513	42	0	0	0	0	27	0	0	5	0	0	9	1	471
15~19歳	1,930	1,683	442	15	10	25	1,078	16	6	3	0	0	66	23	246
20~24歳	5,854	5,734	4,101	372	244	89	314	41	107	4	3	30	298	130	120
25~29歳	2,863	2,551	560	845	378	83	46	12	305	24	8	21	176	96	311
30~34歳	1,863	1,488	130	763	213	22	21	0	149	15	1	32	115	26	375
35~39歳	1,502	1,132	66	671	104	12	18	3	73	21	6	24	104	29	371
40~44歳	1,220	907	42	536	88	17	19	3	43	22	17	17	81	22	313
45~49歳	930	735	20	462	45	8	16	4	18	7	11	12	105	26	195
50~54歳	655	558	9	353	37	12	9	3	13	1	12	18	71	20	98
55~59歳	432	350	14	211	20	12	3	1	10	3	7	6	52	11	81
60~64歳	265	217	12	63	11	45	3	1	1	3	10	16	47	5	48
65歳以上	460	391	6	18	11	25	1	0	1	1	96	73	131	26	68

(転出入超過) (単位:人)

区分	総数	移動の主因者													主因者に伴う者
		総数	就職	転勤	転業・転職	退職・廃業	入学・転校	通勤・通学の便	結婚・離婚・養子縁組	子育て環境上	介護	住宅事情	その他	不詳	
総数	△ 5,588	△ 4,430	△ 1,992	△ 1,222	△ 144	△ 33	△ 1,078	13	19	47	27	47	△ 11	△ 104	△ 1,158
0~4歳	△ 165	32	0	0	0	0	0	0	2	13	0	0	12	4	△ 197
5~9歳	△ 253	△ 20	0	0	0	0	△ 13	0	4	1	0	△ 1	△ 10	0	△ 233
10~14歳	△ 157	17	0	0	0	0	10	0	2	△ 3	0	0	6	1	△ 173
15~19歳	△ 846	△ 746	△ 2	17	1	△ 21	△ 789	△ 1	11	△ 1	0	8	20	11	△ 100
20~24歳	△ 2,234	△ 2,205	△ 1,807	△ 5	△ 87	△ 8	△ 222	△ 8	7	△ 1	0	△ 1	△ 28	△ 47	△ 29
25~29歳	△ 557	△ 496	△ 172	△ 204	△ 41	△ 11	△ 30	7	△ 16	4	△ 2	9	△ 3	△ 37	△ 61
30~34歳	△ 319	△ 275	△ 35	△ 227	△ 14	4	△ 15	7	△ 40	12	8	△ 3	15	12	△ 44
35~39歳	△ 270	△ 190	△ 4	△ 209	1	△ 4	1	1	26	16	1	2	△ 10	△ 10	△ 80
40~44歳	△ 252	△ 155	4	△ 130	△ 15	△ 6	1	4	△ 7	△ 1	△ 13	16	1	△ 9	△ 97
45~49歳	△ 241	△ 167	5	△ 196	14	11	△ 12	△ 0	18	5	3	19	△ 22	△ 9	△ 74
50~54歳	△ 143	△ 132	9	△ 131	6	1	△ 5	1	9	4	6	3	△ 20	△ 14	△ 12
55~59歳	△ 124	△ 95	1	△ 104	△ 3	10	△ 1	1	△ 0	△ 3	4	17	△ 17	0	△ 29
60~64歳	△ 34	△ 8	9	△ 22	△ 1	△ 11	△ 1	△ 1	2	△ 1	16	△ 3	6	△ 1	△ 27
65歳以上	8	12	2	△ 11	△ 5	1	△ 1	2	2	2	4	△ 18	39	△ 4	△ 3

■ 都道府県別転出入の状況

(1) 移動者数 (総数)

《上位5都道府県》

(単位:人)

順位	転入者数		順位	転出者数		順位	転入超過数		順位	転出超過数	
1	岡山県	1,591	1	東京都	2,578	1	島根県	160	1	東京都	△ 1,611
2	山口県	1,479	2	岡山県	2,021	2	静岡県	40	2	大阪府	△ 958
3	大阪府	1,046	3	大阪府	2,004	3	長崎県	38	3	神奈川県	△ 681
4	東京都	967	4	山口県	1,538	4	高知県	31	4	岡山県	△ 430
5	福岡県	957	5	神奈川県	1,434	5	熊本県	26	5	兵庫県	△ 404

第4表 都道府県別県外移動者数[試算値] (平成31年1月～3月)

(単位:人)

地域	広島県への転入			広島県からの転出			転出入超過		
	総数	男	女	総数	男	女	総数	男	女
総数	14,902	8,771	6,131	20,490	11,564	8,926	△ 5,588	△ 2,792	△ 2,796
北海道	176	100	76	212	132	79	△ 36	△ 33	△ 3
青森県	72	57	15	61	44	17	11	13	△ 2
岩手県	37	23	14	27	16	11	10	7	3
宮城県	80	49	31	112	67	45	△ 32	△ 18	△ 14
秋田県	13	5	8	13	1	12	△ 0	4	△ 4
山形県	13	8	5	3	1	1	10	6	4
福島県	51	29	22	40	28	12	10	1	9
茨城県	97	66	31	177	112	65	△ 79	△ 46	△ 33
栃木県	46	27	19	69	40	29	△ 23	△ 12	△ 10
群馬県	58	41	18	55	36	19	3	4	△ 2
埼玉県	327	220	107	630	350	280	△ 303	△ 130	△ 173
千葉県	365	222	142	705	385	319	△ 340	△ 163	△ 177
東京都	967	572	396	2,578	1,420	1,159	△ 1,611	△ 848	△ 763
神奈川県	752	491	261	1,434	888	546	△ 681	△ 396	△ 285
新潟県	39	24	15	37	22	15	2	1	0
富山県	30	16	14	45	26	19	△ 15	△ 10	△ 5
石川県	41	21	20	52	29	22	△ 11	△ 8	△ 2
福井県	35	16	19	36	19	16	△ 1	△ 3	3
山梨県	32	19	13	27	14	12	6	5	1
長野県	74	35	39	75	40	35	△ 2	△ 6	4
岐阜県	78	53	26	105	69	36	△ 26	△ 16	△ 10
静岡県	200	119	80	159	89	70	40	30	10
愛知県	475	304	171	635	383	252	△ 160	△ 79	△ 81
三重県	138	82	56	160	97	64	△ 22	△ 15	△ 7
滋賀県	100	64	36	201	121	80	△ 101	△ 56	△ 45
京都府	362	226	136	640	324	316	△ 278	△ 98	△ 180
大阪府	1,046	594	452	2,004	1,027	977	△ 958	△ 432	△ 526
兵庫県	692	406	286	1,096	572	525	△ 404	△ 166	△ 238
奈良県	100	63	37	131	63	67	△ 30	0	△ 30
和歌山県	54	31	23	68	31	37	△ 14	△ 0	△ 14
鳥取県	240	151	89	227	139	88	13	13	1
島根県	840	467	373	680	409	271	160	58	102
岡山県	1,591	837	754	2,021	1,073	949	△ 430	△ 236	△ 194
山口県	1,479	785	695	1,538	916	621	△ 58	△ 132	74
徳島県	146	92	55	157	102	55	△ 11	△ 10	△ 1
香川県	295	168	127	340	175	165	△ 45	△ 7	△ 38
愛媛県	743	443	300	732	448	283	12	△ 5	17
高知県	226	132	94	196	124	72	31	9	22
福岡県	957	587	370	1,227	658	569	△ 270	△ 71	△ 199
佐賀県	122	80	42	153	97	56	△ 31	△ 17	△ 14
長崎県	318	214	105	280	188	92	38	25	13
熊本県	214	131	83	188	121	67	26	10	16
大分県	152	93	59	166	103	63	△ 14	△ 9	△ 5
宮崎県	103	75	29	85	57	28	18	18	1
鹿児島県	184	121	63	172	103	69	12	18	△ 6
沖縄県	106	61	44	178	95	83	△ 73	△ 34	△ 39
外国	532	284	248	480	242	238	52	42	10
不詳	100	68	32	82	67	15	18	1	17

(2) 理由別移動者数 (主因者)

◇ 転入

《各理由別の上位5都道府県》

(単位:人)

順位	就 職	順位	転 勤	順位	転業・転職	順位	退職・廃業	順位	入学・転校
1	山口県 473	1	岡山県 292	1	東京都 109	1	大阪府 39	1	愛媛県 56
2	岡山県 378	2	神奈川県 245	2	大阪府 96	2	東京都 35	2	島根県 54
3	島根県 320	3	東京都 233	3	岡山県 90	3	神奈川県 32	3	山口県 44
4	福岡県 271	4	山口県 201	4	山口県 75	4	兵庫県 25	4	岡山県 36
5	愛媛県 227	5	福岡県 188	5	愛知県 59	5	福岡県 19	5	福岡県 30

順位	通勤・通学の便	順位	結婚・離婚・養子縁組	順位	子育て環境上	順位	介護	順位	住宅事情
1	岡山県 36	1	岡山県 140	1	岡山県 27	1	岡山県 23	1	山口県 56
2	山口県 35	2	山口県 106	2	大阪府 19	2	東京都 21	2	岡山県 43
3	大阪府 11	3	大阪府 66	3	東京都 14	3	山口県 20	3	東京都 25
4	島根県 9	4	福岡県 61	4	愛知県 11	4	愛媛県 15	3	大阪府 25
5	愛媛県 6	5	兵庫県 42	5	山口県 10	5	島根県 14	5	神奈川県 23

第5表 都道府県理由別転入者数[試算値] (平成31年1月～3月)

(単位:人)

都道府県	総数	移 動 の 主 因 者														主因者に伴う者
		総数	就職	転勤	転業・転職	退職・廃業	入学・転校	通勤・通学の便	結婚・離婚・養子縁組	子育て環境上	介護	住宅事情	その他	不詳		
総数	14,902	11,408	3,410	3,086	1,017	317	490	99	747	167	199	299	1,267	311	3,494	
北海道	176	128	34	28	13	7	5	0	9	0	2	5	21	4	47	
青森県	72	61	8	44	0	2	0	0	4	0	0	0	4	0	11	
岩手県	37	29	14	8	2	2	0	0	0	0	0	0	4	0	8	
宮城県	80	58	12	27	4	4	2	0	4	0	2	0	2	2	22	
秋田県	13	13	4	4	0	0	6	0	0	0	0	0	0	0	0	
山形県	13	11	2	2	2	0	2	0	2	2	0	0	0	0	2	
福島県	51	33	4	10	4	2	2	0	4	0	4	0	4	0	18	
茨城県	97	75	28	21	5	0	2	0	6	0	0	2	6	6	22	
栃木県	46	35	14	10	6	0	0	0	2	2	2	0	0	0	11	
群馬県	58	47	10	17	6	2	4	0	7	0	0	2	6	0	11	
埼玉県	327	248	46	108	34	4	2	0	15	0	9	7	21	2	79	
千葉県	365	239	22	97	34	11	14	0	13	0	4	12	26	8	125	
東京都	967	726	157	233	109	35	14	0	25	14	21	25	84	9	242	
神奈川県	752	548	73	245	51	32	17	0	20	8	12	23	57	9	205	
新潟県	39	29	10	12	2	2	0	0	0	0	0	0	4	0	10	
富山県	30	20	6	8	0	0	2	0	2	0	0	0	2	0	10	
石川県	41	31	8	10	2	2	0	0	2	0	0	4	2	2	10	
福井県	35	29	10	8	2	0	0	0	7	0	0	0	2	0	6	
山梨県	32	27	12	4	2	0	2	0	0	0	0	0	8	0	5	
長野県	74	54	18	8	6	0	4	0	6	4	0	2	7	0	20	
岐阜県	78	58	20	12	4	6	0	0	6	0	0	0	11	0	20	
静岡県	200	131	34	41	14	9	10	0	4	4	0	2	11	2	69	
愛知県	475	351	62	110	59	19	25	0	13	11	4	7	32	8	124	
三重県	138	100	12	40	23	2	4	0	12	0	2	2	4	0	38	
滋賀県	100	75	26	23	6	4	2	0	8	0	2	0	5	0	25	
京都府	362	274	64	103	12	12	10	0	13	6	4	6	40	6	88	
大阪府	1,046	774	198	185	96	39	20	11	66	19	13	25	87	15	272	
兵庫県	692	519	112	169	56	25	27	2	42	6	12	4	59	6	173	
奈良県	100	84	30	15	6	4	4	0	6	2	4	0	14	0	16	
和歌山県	54	48	18	10	2	0	0	0	7	4	2	0	4	2	5	
鳥取県	240	188	79	31	17	6	16	0	13	2	6	4	10	6	52	
島根県	840	671	320	115	43	6	54	9	15	6	14	18	50	21	169	
岡山県	1,591	1,241	378	292	90	17	36	36	140	27	23	43	145	13	351	
山口県	1,479	1,168	473	201	75	15	44	35	106	10	20	56	112	21	311	
徳島県	146	127	40	52	9	0	8	0	8	2	0	0	4	4	19	
香川県	295	214	78	68	24	4	6	0	9	0	2	2	16	6	81	
愛媛県	743	607	227	103	46	7	56	6	33	9	15	12	80	13	136	
高知県	226	167	72	41	6	4	8	0	17	2	0	2	11	4	60	
福岡県	957	727	271	188	57	19	30	0	61	6	6	17	53	19	230	
佐賀県	122	101	34	20	8	2	6	0	7	2	0	0	6	16	20	
長崎県	318	252	82	109	8	4	8	0	11	0	4	2	17	8	66	
熊本県	214	158	79	36	9	2	6	0	4	2	0	4	15	2	55	
大分県	152	125	52	29	10	0	6	0	6	0	0	8	9	6	27	
宮崎県	103	86	40	15	10	0	4	0	2	0	2	0	8	6	17	
鹿児島県	184	141	72	40	13	2	2	0	4	2	0	0	2	4	43	
沖縄県	106	81	22	15	8	0	10	0	2	2	4	0	16	4	24	
外国	532	399	18	119	23	9	10	0	12	15	7	2	160	24	133	
不詳	100	97	8	5	0	0	0	0	0	0	0	2	28	54	4	

◇ 転出

≪各理由別の上位5都道府県≫

(単位：人)

順位	就 職	順位	転 勤	順位	転業・転職	順位	退職・廃業	順位	入学・転校
1	東京都 1,068	1	東京都 471	1	東京都 152	1	山口県 59	1	東京都 227
2	大阪府 755	2	岡山県 375	2	大阪府 128	2	福岡県 32	2	大阪府 158
3	岡山県 496	3	神奈川県 372	3	岡山県 106	3	岡山県 26	3	福岡県 152
4	神奈川県 443	4	山口県 350	4	山口県 100	4	島根県 24	4	岡山県 138
5	兵庫県 366	5	大阪府 349	5	福岡県 90	5	愛媛県 16	5	京都府 114

順位	通勤・通学の便	順位	結婚・離婚・養子縁組	順位	子育て環境上	順位	介護	順位	住宅事情
1	岡山県 25	1	岡山県 127	1	岡山県 15	1	岡山県 25	1	山口県 45
2	山口県 16	2	山口県 112	2	島根県 10	2	山口県 20	2	岡山県 38
3	大阪府 15	3	東京都 49	3	大阪府 9	3	東京都 16	3	大阪府 22
4	愛媛県 8	4	兵庫県 46	4	愛媛県 8	4	大阪府 12	4	愛媛県 15
5	兵庫県・島根県 6	5	福岡県 40	4	東京都 8	4	愛媛県 12	5	福岡県 12
5	福岡県 6	—	—	—	4	神奈川県 8	—	—	—

第6表 都道府県理由別転出者数[試算値] (平成31年1月～3月)

(単位：人)

都道府県	総 数	移 動 の 主 因 者													主因者に伴う者
		総数	就職	転勤	転業・転職	退職・廃業	入学・転校	通勤・通学の便	結婚・離婚・養子縁組	子育て環境上	介護	住宅事情	その他	不詳	
総 数	20,490	15,837	5,402	4,308	1,160	351	1,568	86	728	120	172	252	1,277	415	4,653
北海道	212	164	36	51	15	3	24	0	6	0	3	1	17	8	47
青森県	61	46	1	32	1	3	3	0	1	0	0	0	2	2	15
岩手県	27	18	4	6	3	0	1	0	0	1	0	1	0	0	9
宮城県	112	75	8	39	6	0	6	0	5	0	3	1	6	2	37
秋田県	13	12	3	4	0	0	1	0	0	1	0	0	1	0	1
山形県	3	3	1	0	0	0	0	0	0	0	0	0	0	1	0
福島県	40	28	9	11	2	0	0	0	1	0	0	0	5	0	12
茨城県	177	144	54	45	12	1	4	0	8	0	0	1	14	4	33
栃木県	69	45	11	21	3	0	3	0	5	0	0	0	1	0	24
群馬県	55	47	23	7	3	1	4	0	3	0	0	0	4	0	9
埼玉県	630	438	161	116	36	9	30	0	18	3	3	6	40	15	192
千葉県	705	520	210	162	35	6	33	0	28	1	4	3	29	9	184
東京都	2,578	2,203	1,068	471	152	6	227	0	49	8	16	11	148	47	375
神奈川県	1,434	1,102	443	372	51	10	93	0	27	8	9	11	54	25	331
新潟県	37	26	4	9	3	2	3	0	3	0	0	0	0	1	12
富山県	45	29	8	10	1	5	4	0	0	0	0	0	0	0	16
石川県	52	46	10	7	0	1	12	0	3	1	0	1	4	4	6
福井県	36	25	6	12	3	0	0	0	1	1	0	0	0	1	10
山梨県	27	21	8	1	1	1	3	0	2	0	0	2	3	0	5
長野県	75	60	24	11	7	2	1	0	4	2	3	0	4	1	16
岐阜県	105	71	16	24	6	1	0	0	4	0	5	0	6	8	34
静岡県	159	124	56	24	6	1	6	0	7	0	0	1	17	4	35
愛知県	635	515	217	131	41	12	32	0	28	5	5	4	26	14	121
三重県	160	110	26	48	6	0	7	0	3	1	1	5	10	1	50
滋賀県	201	155	59	35	15	1	18	0	6	0	2	1	13	3	46
京都府	640	525	202	99	30	1	114	3	17	1	6	5	37	9	115
大阪府	2,004	1,638	755	349	128	15	158	15	36	9	12	22	98	39	366
兵庫県	1,096	876	366	188	77	12	82	6	46	1	11	9	52	25	220
奈良県	131	93	28	26	9	6	6	0	1	0	0	3	9	4	37
和歌山県	68	46	12	15	3	3	4	0	3	1	0	0	3	2	22
鳥取県	227	172	35	71	23	8	15	0	5	1	1	3	5	6	55
島根県	680	523	110	128	41	24	109	6	34	10	7	6	29	17	157
岡山県	2,021	1,517	496	375	106	26	138	25	127	15	25	38	123	24	505
山口県	1,538	1,160	252	350	100	59	64	16	112	6	20	45	106	29	377
徳島県	157	116	21	70	6	3	4	0	1	0	0	0	11	0	41
香川県	340	236	52	100	16	3	12	1	12	5	1	5	22	6	104
愛媛県	732	562	178	143	36	16	75	8	23	8	12	15	42	6	169
高知県	196	126	27	39	6	9	21	0	1	0	1	0	14	7	70
福岡県	1,227	915	228	269	90	32	152	6	40	3	7	12	60	16	313
佐賀県	153	104	22	46	5	9	3	0	1	0	0	3	6	8	49
長崎県	280	202	15	109	17	6	14	0	8	3	2	8	17	4	78
熊本県	188	140	21	44	12	9	6	0	6	5	3	3	26	5	48
大分県	166	125	18	50	14	7	9	0	4	1	1	3	12	4	41
宮崎県	85	70	10	10	11	9	13	0	1	0	5	3	7	0	15
鹿児島県	172	128	27	36	10	14	9	0	0	0	1	3	18	9	45
沖縄県	178	128	30	33	11	3	18	0	1	1	0	1	24	5	50
外国	480	336	25	99	3	8	21	0	29	13	0	9	116	13	144
不詳	82	74	3	6	0	0	1	0	3	0	0	3	34	23	7

◇ 転出入超過

《各理由別の上位5都道府県》

(単位：人)

	転入超過					転出超過								
	順位	就 職	順位	転 勤	順位	転業・転職	順位	退職・廃業	順位	入学・転校				
1	山口県	221	1	静岡県	18	1	愛知県	19	1	東京都	29	1	秋田県	4
2	島根県	210	2	青森県	12	2	三重県	17	2	大阪府	24	1	静岡県	4
3	長崎県	67	3	群馬県	10	3	愛媛県	11	3	神奈川県	21	1	徳島県	4
4	熊本県	58	4	宮崎県	5	4	香川県	9	4	兵庫県	13	4	佐賀県	3
5	愛媛県	49	5	京都府	4	5	静岡県	8	5	京都府	10	5	長野県・山形県	2
—	—	—	5	鹿児島県	4	—	—	—	—	—	—	5	福島県	2
1	東京都	△ 911	1	東京都	△ 239	1	東京都	△ 43	1	山口県	△ 44	1	東京都	△ 213
2	大阪府	△ 557	2	大阪府	△ 164	2	福岡県	△ 33	2	島根県	△ 18	2	大阪府	△ 139
3	神奈川県	△ 370	3	山口県	△ 150	3	大阪府	△ 32	3	福岡県	△ 13	3	福岡県	△ 121
4	兵庫県	△ 254	4	神奈川県	△ 128	4	山口県	△ 25	4	鹿児島県	△ 12	4	京都府	△ 104
5	千葉県	△ 189	5	岡山県	△ 83	5	兵庫県	△ 21	5	宮崎県・愛媛県	△ 9	5	岡山県	△ 103
—	—	—	—	—	—	—	—	—	5	岡山県	△ 9	—	—	—

(単位：人)

	転入超過					転出超過								
	順位	通勤・通学の便	順位	結婚・離婚・養子縁組	順位	子育て環境上	順位	介 護	順位	住宅事情				
1	山口県	19	1	大阪府	30	1	岡山県	12	1	埼玉県	6	1	東京都	14
2	岡山県	11	2	福岡県	21	2	大阪府	10	1	島根県	6	2	神奈川県	13
3	島根県	3	3	高知県	16	3	愛知県	6	3	鳥取県	5	3	山根県	12
—	—	—	4	岡山県	13	3	東京都	6	3	東京都	5	4	山口県	11
—	—	—	5	愛媛県	10	5	兵庫県・京都府	4	5	福島県・沖縄県	4	5	千葉県	8
—	—	—	—	—	—	5	静岡県・山口県	4	5	奈良県	4	—	—	—
1	福岡県	△ 6	1	東京都	△ 24	1	香川県	△ 5	1	岐阜県	△ 5	1	長崎県	△ 6
2	大阪府	△ 4	2	島根県	△ 19	2	島根県	△ 4	2	熊本県	△ 3	2	兵庫県	△ 5
2	兵庫県	△ 4	3	千葉県	△ 14	3	埼玉県	△ 3	2	長野県	△ 3	3	愛媛県	△ 4
4	京都府	△ 3	3	愛知県	△ 14	3	埼玉県	△ 3	2	宮崎県	△ 3	4	奈良県・佐賀県	△ 3
5	愛媛県	△ 2	5	神奈川県	△ 7	3	長崎県	△ 3	5	京都府・岡山県	△ 2	4	宮崎県・香川県	△ 3
—	—	—	—	—	—	—	—	—	5	福岡県	△ 2	4	鹿児島県・三重県	△ 3

第7表 都道府県理由別転出入超過数[試算値] (平成31年1月～3月)

(単位：人)

都道府県	総 数	移 動 の 主 因 者													主因者に伴う者
		総数	就職	転勤	転業・転職	退職・廃業	入学・転校	通勤・通学の便	結婚・離婚・養子縁組	子育て環境上	介護	住宅事情	その他	不詳	
総 数	△ 5,588	△ 4,430	△ 1,992	△ 1,222	△ 144	△ 33	△ 1,078	13	19	47	27	47	△ 11	△ 104	△ 1,158
北海道	△ 36	△ 36	△ 2	△ 23	△ 2	4	△ 19	0	3	0	△ 1	4	4	△ 4	△ 0
青森県	11	15	6	12	△ 1	△ 1	△ 3	0	2	0	0	0	2	△ 2	△ 4
岩手県	10	11	10	2	△ 1	2	△ 1	0	0	△ 1	0	△ 1	4	0	△ 1
宮城県	△ 32	△ 17	4	△ 11	△ 2	4	△ 4	0	△ 1	0	△ 1	△ 1	△ 4	0	△ 15
秋田県	△ 0	1	1	△ 1	0	0	4	0	0	△ 1	0	0	△ 1	0	△ 1
山形県	10	8	1	2	2	0	2	0	2	2	0	0	0	△ 1	2
福島県	10	5	△ 5	△ 1	2	2	2	0	2	0	4	0	△ 1	0	6
茨城県	△ 79	△ 69	△ 26	△ 24	△ 6	△ 1	△ 3	0	△ 2	0	0	0	△ 8	1	△ 11
栃木県	△ 23	△ 10	3	△ 11	2	0	△ 3	0	△ 3	2	2	0	△ 1	0	△ 13
群馬県	3	0	△ 13	10	3	0	△ 0	0	△ 3	0	0	2	2	0	2
埼玉県	△ 303	△ 190	△ 115	△ 8	△ 2	△ 5	△ 28	0	△ 3	△ 3	6	1	△ 19	△ 13	△ 113
千葉県	△ 340	△ 281	△ 189	△ 65	△ 1	5	△ 19	0	△ 14	△ 1	△ 1	8	△ 3	△ 1	△ 59
東京都	△ 1,611	△ 1,477	△ 911	△ 239	△ 43	29	△ 213	0	△ 24	6	5	14	△ 64	△ 38	△ 134
神奈川県	△ 681	△ 555	△ 370	△ 128	△ 0	21	△ 76	0	△ 7	0	3	13	3	△ 15	△ 127
新潟県	2	4	6	3	△ 1	0	△ 3	0	△ 3	0	0	0	4	△ 1	△ 2
富山県	△ 15	△ 9	△ 2	△ 3	△ 1	△ 5	△ 2	0	2	0	0	0	2	0	△ 6
石川県	△ 11	△ 15	△ 2	2	2	0	△ 12	0	△ 1	△ 1	0	2	△ 3	△ 3	4
福井県	△ 1	4	4	△ 4	△ 1	0	0	0	6	△ 1	0	0	2	△ 1	△ 4
山梨県	6	6	4	2	0	△ 1	△ 1	0	△ 2	0	0	△ 2	5	0	0
長野県	△ 2	△ 6	△ 6	△ 3	△ 1	△ 2	2	0	1	2	△ 3	2	3	△ 1	4
岐阜県	△ 26	△ 12	4	△ 12	△ 2	4	0	0	1	0	△ 5	0	5	△ 8	△ 14
静岡県	40	7	△ 23	18	8	8	4	0	△ 3	4	0	1	△ 6	△ 2	34
愛知県	△ 160	△ 164	△ 155	△ 22	19	6	△ 6	0	△ 14	6	△ 1	3	6	△ 6	4
三重県	△ 22	△ 10	△ 14	△ 8	17	2	△ 3	0	9	△ 1	1	△ 3	△ 7	△ 1	△ 12
滋賀県	△ 101	△ 79	△ 34	△ 12	△ 9	2	△ 16	0	2	0	0	△ 1	△ 8	△ 3	△ 21
京都府	△ 278	△ 251	△ 138	4	△ 18	10	△ 104	△ 3	△ 4	4	△ 2	1	2	△ 3	△ 27
大阪府	△ 958	△ 864	△ 557	△ 164	△ 32	24	△ 139	△ 4	30	10	1	3	△ 11	△ 24	△ 94
兵庫県	△ 404	△ 357	△ 254	△ 19	△ 21	13	△ 55	△ 4	△ 3	4	1	△ 5	7	△ 19	△ 47
奈良県	△ 30	△ 9	2	△ 10	△ 3	△ 2	△ 2	0	4	2	4	△ 3	5	△ 4	△ 21
和歌山県	△ 14	2	6	△ 5	△ 1	△ 3	△ 4	0	4	2	2	0	1	0	△ 16
鳥取県	13	16	44	△ 40	△ 5	△ 2	1	0	8	0	5	1	5	△ 0	△ 3
島根県	160	148	210	△ 13	1	△ 18	△ 55	3	△ 19	△ 4	6	12	21	4	13
岡山県	△ 430	△ 276	△ 118	△ 83	△ 15	△ 9	△ 103	11	13	12	△ 2	5	22	△ 11	△ 154
山口県	△ 58	8	221	△ 150	△ 25	△ 44	△ 20	19	△ 6	4	0	11	6	△ 8	△ 67
徳島県	△ 11	11	20	△ 18	4	△ 3	4	0	6	2	0	0	△ 7	4	△ 22
香川県	△ 45	△ 22	25	△ 32	9	1	△ 6	△ 1	△ 3	△ 5	0	△ 3	△ 7	△ 0	△ 23
愛媛県	12	45	49	△ 40	11	△ 9	△ 18	△ 2	10	1	2	△ 4	37	8	△ 34
高知県	31	41	46	2	△ 0	△ 6	△ 13	0	16	2	△ 1	2	△ 3	△ 4	△ 11
福岡県	△ 270	△ 188	43	△ 81	△ 33	△ 13	△ 121	△ 6	21	2	△ 2	5	△ 7	3	△ 82
佐賀県	△ 31	△ 2	12	△ 26	3	△ 8	3	0	6	2	0	△ 3	△ 0	8	△ 29
長崎県	38	50	67	△ 0	△ 9	△ 3	△ 5	0	3	△ 3	2	△ 6	0	4	△ 12
熊本県	26	18	58	△ 9	△ 3	△ 7	△ 0	0	△ 3	△ 3	△ 3	1	△ 10	△ 3	7
大分県	△ 14	△ 1	34	△ 22	△ 4	△ 7	△ 3	0	1	△ 1	△ 1	5	△ 3	1	△ 14
宮崎県	18	16	29	5	△ 1	△ 9	△ 9	0	0	△ 3	△ 3	0	6	2	2
鹿児島県	12	14	45	4	3	△ 12	△ 7	0	4	2	△ 1	△ 3	△ 16	△ 5	△ 2
沖縄県	△ 73	△ 47	△ 8	△ 19	△ 3	△ 3	△ 8	0	0	0	4	△ 1	△ 9	△ 1	△ 26
外国	52	63	△ 7	20	20	1	△ 12	0	△ 17	3	7	△ 8	44	12	△ 11
不詳	18	22	5	△ 1	0	0	△ 1	0	△ 3	0	0	△ 2	△ 6	30	△ 4

■ U・Iターン転入者の状況

○U・Iターンによる転入者数は4,564人（Uターン2,648人，Iターン1,916人）
 ○「20～24歳」の「就職」（549人）が最も多い

第8表 年齢階級，理由別U・Iターン転入者数[試算値]（平成31年1月～3月）

(Uターン) (単位：人)

区分	総数	移動の主因者													主因者に伴う者
		総数	就職	転勤	転業・転職	退職・廃業	入学・転校	通勤・通学の便	結婚・離婚・養子縁組	子育て環境上	介護	住宅事情	その他	不詳	
総数	2,648	1,717	393	322	279	102	64	22	142	43	81	113	153	4	930
0～4歳	251	0	0	0	0	0	0	0	0	0	0	0	0	0	251
5～9歳	182	0	0	0	0	0	0	0	0	0	0	0	0	0	182
10～14歳	91	0	0	0	0	0	0	0	0	0	0	0	0	0	91
15～19歳	101	60	26	0	2	0	17	0	0	0	0	2	13	0	41
20～24歳	396	378	259	19	39	8	14	10	13	0	2	4	10	0	17
25～29歳	339	276	52	48	92	13	2	9	40	2	0	5	13	0	62
30～34歳	250	183	15	47	58	6	0	0	32	8	4	9	4	0	67
35～39歳	268	189	14	62	40	2	10	2	19	18	2	8	13	0	78
40～44歳	183	134	11	51	10	6	12	0	14	6	2	12	11	0	49
45～49歳	143	119	4	40	21	10	4	0	8	8	6	10	9	0	23
50～54歳	107	96	6	29	5	7	2	2	12	2	8	8	15	0	12
55～59歳	87	76	2	18	8	15	0	0	2	0	9	18	5	0	10
60～64歳	81	71	4	8	4	21	2	0	2	0	13	4	13	0	10
65歳以上	169	135	0	0	0	15	0	0	0	0	36	35	45	4	34

(Iターン) (単位：人)

区分	総数	移動の主因者													主因者に伴う者
		総数	就職	転勤	転業・転職	退職・廃業	入学・転校	通勤・通学の便	結婚・離婚・養子縁組	子育て環境上	介護	住宅事情	その他	不詳	
総数	1,916	1,395	540	185	173	33	26	15	197	31	30	64	98	4	521
0～4歳	97	0	0	0	0	0	0	0	0	0	0	0	0	0	97
5～9歳	96	0	0	0	0	0	0	0	0	0	0	0	0	0	96
10～14歳	64	0	0	0	0	0	0	0	0	0	0	0	0	0	64
15～19歳	199	165	140	2	0	0	14	0	6	0	0	2	2	0	34
20～24歳	378	362	290	9	15	0	2	4	32	0	0	0	10	0	15
25～29歳	237	204	41	13	48	4	4	0	73	6	0	7	6	2	33
30～34歳	195	153	16	25	46	0	2	2	32	8	0	9	13	0	42
35～39歳	137	90	12	22	12	2	2	2	26	4	2	4	4	0	47
40～44歳	121	89	11	29	18	0	0	2	6	8	2	7	6	0	33
45～49歳	113	94	9	35	11	2	0	2	11	0	0	9	14	0	19
50～54歳	89	72	5	25	9	4	0	2	4	2	4	8	9	0	18
55～59歳	45	38	4	15	6	4	2	0	4	0	0	2	2	0	7
60～64歳	59	53	7	10	4	9	0	0	2	2	8	6	6	0	6
65歳以上	86	75	4	0	4	9	0	2	0	2	15	9	28	2	11

(U・Iターン合計) (単位：人)

区分	総数	移動の主因者													主因者に伴う者
		総数	就職	転勤	転業・転職	退職・廃業	入学・転校	通勤・通学の便	結婚・離婚・養子縁組	子育て環境上	介護	住宅事情	その他	不詳	
総数	4,564	3,113	933	507	452	135	90	38	339	73	111	178	251	7	1,451
0～4歳	349	0	0	0	0	0	0	0	0	0	0	0	0	0	349
5～9歳	278	0	0	0	0	0	0	0	0	0	0	0	0	0	278
10～14歳	154	0	0	0	0	0	0	0	0	0	0	0	0	0	154
15～19歳	300	225	166	2	2	0	31	0	6	0	0	4	15	0	75
20～24歳	773	741	549	29	55	8	16	13	46	0	2	4	20	0	33
25～29歳	576	481	93	61	140	16	6	9	113	8	0	13	19	2	95
30～34歳	445	335	31	72	104	6	2	2	64	16	4	19	16	0	110
35～39歳	405	280	26	84	52	4	12	4	46	21	4	11	17	0	125
40～44歳	305	223	23	80	28	6	12	2	20	14	4	19	17	0	82
45～49歳	255	213	14	75	32	12	4	2	19	8	6	19	23	0	42
50～54歳	197	168	11	54	15	11	2	4	16	4	12	15	24	0	29
55～59歳	131	114	6	32	14	18	2	0	6	0	9	19	7	0	17
60～64歳	140	124	12	18	7	31	2	0	4	2	21	9	19	0	15
65歳以上	255	209	4	0	4	24	0	2	0	2	50	45	74	5	46

(参考) 理由別転出入状況の推移

年月	総数			移動の主因者																	
	総数			就職			転勤			転業・転職			退職・廃業			入学・転校					
	転入	転出	転出入超過	転入	転出	転出入超過	転入	転出	転出入超過	転入	転出	転出入超過	転入	転出	転出入超過	転入	転出	転出入超過	転入	転出	転出入超過
H25・1	2,638	2,894	△ 256	2,054	2,308	△ 254	184	307	△ 123	576	581	△ 5	197	221	△ 24	79	78	2	84	132	△ 48
2	3,017	3,397	△ 380	2,302	2,602	△ 300	212	442	△ 231	718	679	△ 40	205	196	9	110	58	51	41	152	△ 111
3	9,254	15,680	△ 6,426	6,578	11,052	△ 4,474	2,083	3,404	△ 1,321	1,778	3,564	△ 1,786	429	487	△ 58	143	232	△ 89	311	1,346	△ 1,035
4	10,674	6,149	4,525	7,923	4,840	3,082	1,863	873	990	2,592	1,381	1,212	411	326	85	247	135	112	986	640	346
5	3,335	3,182	153	2,667	2,582	85	404	481	△ 77	753	698	55	190	186	4	140	85	55	101	146	△ 46
6	2,610	2,918	△ 308	2,086	2,349	△ 264	203	332	△ 129	729	721	8	198	203	△ 5	117	86	31	37	114	△ 77
7	3,702	3,459	243	2,741	2,491	250	214	263	△ 49	996	870	126	224	181	43	148	88	60	40	75	△ 34
8	3,337	3,815	△ 478	2,329	2,752	△ 423	159	292	△ 132	866	824	42	186	217	△ 31	76	98	△ 23	72	166	△ 94
9	3,046	3,281	△ 235	2,350	2,499	△ 149	186	305	△ 119	863	847	17	199	215	△ 15	124	71	53	79	147	△ 68
10	3,417	3,276	141	2,563	2,554	8	174	243	△ 69	898	907	△ 9	248	201	48	112	59	53	42	85	△ 43
11	2,386	2,361	25	1,841	1,869	△ 27	125	160	△ 35	476	461	14	194	155	39	70	77	△ 6	40	82	△ 42
12	2,443	2,549	△ 106	1,893	1,926	△ 33	152	164	△ 12	463	525	△ 61	179	177	2	121	79	42	34	54	△ 20
H26・1	2,739	2,877	△ 138	2,049	2,220	△ 172	173	255	△ 81	579	586	△ 8	230	205	25	93	72	21	43	112	△ 69
2	2,894	3,352	△ 458	2,271	2,535	△ 264	244	469	△ 224	596	626	△ 30	210	200	10	108	52	57	45	128	△ 83
3	10,394	15,445	△ 5,051	7,149	11,076	△ 3,928	2,150	3,513	△ 1,363	1,910	2,899	△ 988	497	501	△ 4	126	149	△ 23	381	1,336	△ 954
4	9,597	6,047	3,550	7,131	4,721	2,409	1,742	884	858	2,161	1,295	866	378	305	73	235	135	100	689	492	197
5	3,057	3,113	△ 56	2,425	2,482	△ 57	381	468	△ 86	674	627	47	220	201	19	104	59	45	82	120	△ 37
6	2,828	2,756	72	2,253	2,205	48	243	327	△ 85	706	653	53	195	191	4	113	60	53	49	74	△ 24
7	3,509	3,602	△ 93	2,486	2,605	△ 118	173	282	△ 109	860	909	△ 49	256	232	24	133	93	40	42	77	△ 35
8	3,128	3,399	△ 271	2,188	2,457	△ 269	227	343	△ 117	735	708	27	211	208	4	116	74	42	52	116	△ 64
9	3,092	3,177	△ 85	2,468	2,391	76	178	293	△ 115	919	768	151	246	220	27	97	75	22	97	136	△ 39
10	3,259	3,173	86	2,472	2,417	55	208	249	△ 42	799	860	△ 61	251	183	68	96	77	20	58	80	△ 22
11	2,191	2,236	△ 45	1,661	1,771	△ 110	138	188	△ 50	458	420	38	184	155	29	73	49	24	26	61	△ 35
12	2,334	2,755	△ 421	1,830	2,077	△ 247	161	179	△ 18	452	628	△ 176	198	207	△ 9	116	86	30	25	63	△ 38
H27・1	2,718	2,862	△ 144	2,114	2,225	△ 111	181	313	△ 132	557	546	11	259	188	71	86	68	18	60	134	△ 74
2	2,892	3,144	△ 252	2,227	2,448	△ 221	215	450	△ 235	686	619	67	219	190	29	79	54	25	50	133	△ 82
3	11,016	15,152	△ 4,136	7,921	10,957	△ 3,036	2,605	3,772	△ 1,167	2,126	3,109	△ 983	580	509	70	177	166	11	386	1,258	△ 873
4	9,466	6,845	2,621	7,035	5,423	1,612	1,686	1,072	614	2,412	1,439	973	357	334	23	203	122	81	737	680	57
5	3,109	3,065	44	2,499	2,511	△ 12	428	477	△ 49	698	644	54	193	186	6	106	70	36	73	118	△ 45
6	3,208	2,946	262	2,511	2,298	213	266	365	△ 99	787	612	174	200	190	9	100	70	30	100	70	30
7	3,369	3,374	△ 5	2,505	2,433	72	232	254	△ 22	836	844	△ 8	245	219	26	136	68	67	43	73	△ 30
8	3,436	3,867	△ 431	2,464	2,884	△ 420	145	390	△ 245	907	834	74	234	264	△ 30	94	111	△ 18	55	123	△ 68
9	3,439	3,635	△ 196	2,783	2,826	△ 43	258	345	△ 86	934	884	51	240	293	△ 53	143	86	57	86	144	△ 58
10	3,443	3,469	△ 26	2,714	2,662	52	198	263	△ 65	883	708	174	240	263	△ 23	106	70	36	85	70	15
11	2,428	2,329	99	1,931	1,841	90	139	238	△ 99	495	428	67	202	166	36	114	59	55	22	64	△ 42
12	2,491	2,973	△ 482	1,953	2,256	△ 303	146	182	△ 35	443	586	△ 143	245	205	41	124	79	45	35	73	△ 38
H28・1	2,751	2,904	△ 153	2,219	2,292	△ 73	192	328	△ 136	644	506	138	218	205	13	90	76	14	56	160	△ 104
2	3,126	3,291	△ 165	2,378	2,606	△ 228	289	542	△ 253	614	543	71	272	241	31	85	57	28	66	164	△ 98
3	10,696	14,591	△ 3,895	7,634	10,708	△ 3,073	2,712	3,592	△ 880	1,780	2,774	△ 994	573	533	40	131	142	△ 11	446	1,267	△ 821
4	9,327	6,974	2,353	6,981	5,395	1,585	1,576	1,105	471	2,242	1,432	809	452	295	157	234	144	89	849	633	216
5	3,667	3,129	538	2,940	2,555	385	553	509	44	735	658	77	311	219	91	126	55	72	124	135	△ 11
6	2,886	2,786	100	2,276	2,346	△ 70	225	381	△ 156	763	647	116	233	211	22	129	72	57	53	92	△ 38
7	3,222	3,608	△ 386	2,403	2,676	△ 273	160	285	△ 125	914	928	△ 14	202	234	△ 32	143	72	71	37	78	△ 40
8	3,744	3,520	224	2,681	2,669	12	187	314	△ 127	924	728	196	283	287	△ 4	122	68	53	80	150	△ 70
9	3,020	3,092	△ 72	2,380	2,342	39	138	280	△ 142	872	721	151	203	246	△ 44	120	70	50	96	137	△ 40
10	3,160	3,121	39	2,464	2,482	△ 18	220	293	△ 73	934	690	244	191	244	△ 53	98	86	12	60	75	△ 15
11	2,306	2,306	0	1,828	1,935	△ 107	202	270	△ 69	532	587	△ 56	194	153	40	91	70	21	26	49	△ 23
12	2,346	2,631	△ 285	1,774	2,036	△ 262	171	229	△ 58	405	556	△ 152	167	179	△ 11	88	67	20	38	39	△ 1
H29・1	2,766	2,813	△ 47	2,284	2,244	40	286	342	△ 56	653	623	30	278	227	51	114	39	74	63	95	△ 32
2	2,834	3,240	△ 406	2,224	2,566	△ 341	312	636	△ 323	585	637	△ 52	216	219	△ 3	106	57	49	61	137	△ 77
3	10,631	15,529	△ 4,898	7,694	11,461	△ 3,767	3,012	4,140	△ 1,128	2,013	3,181	△ 1,168	502	572	△ 70	151	135	16	476	1,480	△ 1,004
4	10,067	6,731	3,336	7,855	5,479	2,376	2,163	1,012	1,151	2,574	1,965	610	405	340	65	187	118	69	1,086	568	517
5	3,687	3,205	482	3,018	2,620	398	624	660	△ 36	927	677	251	310	219	91	122	74	48	66	137	△ 71
6	2,873	2,942	△ 69	2,232	2,342	△ 110	270	441	△ 171	737	763	△ 27	235	203	32	122	96	26	39	72	△ 33
7	3,356	3,476	△ 120	2,550	2,493	58	283	319	△ 36	969	1,010	△ 41	248	206	42	118	100	18	37	51	△ 14
8	3,314	3,489	△ 175	2,313	2,633	△ 320	258	414	△ 156	874	933	△ 59	218	253	△ 35						

(単位:人)

年月	移動の主因者																					主因者に伴う者			
	通勤・通学の便			結婚・離婚・養子縁組			子育て環境上			介護			住宅事情			その他			不詳						
	転入	転出	転出入超過	転入	転出	転出入超過	転入	転出	転出入超過	転入	転出	転出入超過	転入	転出	転出入超過	転入	転出	転出入超過	転入	転出	転出入超過	転入	転出	転出入超過	
H25・1	-	-	-	200	218	△ 18	-	-	-	-	-	-	-	97	76	21	543	505	38	94	190	△ 97	584	586	△ 2
2	-	-	-	169	182	△ 13	-	-	-	-	-	-	-	107	100	6	597	608	△ 11	144	185	△ 41	715	795	△ 80
3	-	-	-	316	368	△ 52	-	-	-	-	-	-	-	160	194	△ 34	1,144	1,129	15	213	326	△ 113	2,676	4,628	△ 1,952
4	-	-	-	363	357	6	-	-	-	-	-	-	-	157	104	53	1,144	745	399	159	279	△ 120	2,751	1,309	1,443
5	-	-	-	230	193	36	-	-	-	-	-	-	-	137	73	64	662	557	105	50	162	△ 112	668	600	68
6	-	-	-	184	190	△ 6	-	-	-	-	-	-	-	80	94	△ 15	484	463	21	54	145	△ 91	524	569	△ 44
7	-	-	-	268	229	39	-	-	-	-	-	-	-	114	56	58	690	542	148	47	188	△ 141	961	968	△ 7
8	-	-	-	191	265	△ 74	-	-	-	-	-	-	-	104	117	△ 13	620	599	21	56	175	△ 119	1,008	1,063	△ 55
9	-	-	-	186	163	23	-	-	-	-	-	-	-	67	66	1	592	553	39	54	133	△ 79	696	782	△ 86
10	-	-	-	243	278	△ 35	-	-	-	-	-	-	-	89	90	△ 1	693	545	148	63	146	△ 83	854	722	133
11	-	-	-	194	200	△ 6	-	-	-	-	-	-	-	81	74	7	610	512	98	52	147	△ 96	545	492	52
12	-	-	-	221	174	46	-	-	-	-	-	-	-	118	76	41	579	550	29	25	126	△ 101	550	623	△ 73
H26・1	-	-	-	192	207	△ 14	-	-	-	-	-	-	-	77	80	△ 3	625	553	72	36	151	△ 115	690	657	34
2	-	-	-	208	218	△ 10	-	-	-	-	-	-	-	119	93	25	671	627	44	69	122	△ 53	623	817	△ 194
3	-	-	-	357	378	△ 21	-	-	-	-	-	-	-	199	191	8	1,477	1,838	△ 361	51	272	△ 221	3,245	4,369	△ 1,123
4	-	-	-	319	358	△ 39	-	-	-	-	-	-	-	125	129	△ 5	1,430	995	435	53	128	△ 74	2,466	1,326	1,141
5	-	-	-	225	268	△ 43	-	-	-	-	-	-	-	114	80	34	609	627	△ 18	15	33	△ 18	632	631	1
6	-	-	-	192	188	4	-	-	-	-	-	-	-	97	92	5	635	559	76	24	62	△ 38	575	551	24
7	-	-	-	196	210	△ 14	-	-	-	-	-	-	-	98	62	37	704	688	16	25	52	△ 28	1,023	997	25
8	-	-	-	159	224	△ 65	-	-	-	-	-	-	-	106	95	11	563	652	△ 89	18	38	△ 19	940	942	△ 2
9	-	-	-	191	169	23	-	-	-	-	-	-	-	77	79	△ 3	640	609	31	23	43	△ 20	624	786	△ 161
10	-	-	-	231	228	3	-	-	-	-	-	-	-	102	82	20	691	623	68	35	35	△ 1	787	756	31
11	-	-	-	140	176	△ 36	-	-	-	-	-	-	-	83	78	5	547	611	△ 64	12	31	△ 19	530	465	65
12	-	-	-	184	187	△ 3	-	-	-	-	-	-	-	79	77	2	606	594	12	11	57	△ 46	504	678	△ 174
H27・1	-	-	-	227	206	21	-	-	-	-	-	-	-	103	101	1	621	630	△ 9	21	39	△ 18	604	637	△ 33
2	-	-	-	194	208	△ 14	-	-	-	-	-	-	-	99	105	△ 7	672	638	34	14	51	△ 37	665	696	△ 31
3	-	-	-	335	405	△ 70	-	-	-	-	-	-	-	168	188	△ 19	1,505	1,453	52	38	96	△ 58	3,095	4,195	△ 1,100
4	-	-	-	321	392	△ 71	-	-	-	-	-	-	-	150	160	△ 10	1,122	1,115	7	48	110	△ 62	2,431	1,422	1,009
5	-	-	-	252	228	25	-	-	-	-	-	-	-	95	75	20	623	679	△ 56	32	35	△ 3	610	554	56
6	-	-	-	235	203	32	-	-	-	-	-	-	-	96	76	21	770	658	112	25	37	△ 12	697	648	49
7	-	-	-	210	201	9	-	-	-	-	-	-	-	111	78	34	674	657	17	19	41	△ 22	864	941	△ 77
8	-	-	-	172	246	△ 74	-	-	-	-	-	-	-	102	93	9	746	775	△ 42	8	35	△ 27	972	983	△ 11
9	-	-	-	220	186	34	-	-	-	-	-	-	-	134	92	41	744	767	△ 23	24	29	△ 5	656	809	△ 153
10	-	-	-	202	207	△ 5	-	-	-	-	-	-	-	117	115	1	865	866	△ 1	17	97	△ 80	729	807	△ 78
11	-	-	-	166	158	8	-	-	-	-	-	-	-	107	96	11	674	593	80	13	40	△ 27	497	488	9
12	-	-	-	169	206	△ 37	-	-	-	-	-	-	-	109	107	3	654	761	△ 107	27	58	△ 31	538	717	△ 179
H28・1	-	-	-	200	201	△ 1	-	-	-	-	-	-	-	94	78	16	698	721	△ 23	28	18	10	532	612	△ 80
2	-	-	-	176	190	△ 14	-	-	-	-	-	-	-	108	84	23	725	763	△ 38	43	22	21	748	685	63
3	-	-	-	295	374	△ 79	-	-	-	-	-	-	-	189	165	24	1,442	1,722	△ 280	66	139	△ 73	3,062	3,883	△ 822
4	-	-	-	386	402	△ 15	-	-	-	-	-	-	-	146	124	22	1,050	1,159	△ 110	46	100	△ 55	2,346	1,579	768
5	-	-	-	238	176	62	-	-	-	-	-	-	-	111	67	45	712	678	34	30	59	△ 29	727	574	153
6	-	-	-	215	227	△ 13	-	-	-	-	-	-	-	117	83	34	522	594	△ 72	18	39	△ 20	610	440	170
7	-	-	-	191	234	△ 43	-	-	-	-	-	-	-	94	91	3	637	686	△ 49	24	68	△ 44	819	932	△ 113
8	-	-	-	257	236	20	-	-	-	-	-	-	-	120	119	1	690	726	△ 36	20	41	△ 21	1,063	851	212
9	-	-	-	191	171	20	-	-	-	-	-	-	-	130	104	26	608	580	28	22	32	△ 10	640	750	△ 111
10	20	29	△ 9	215	218	△ 3	18	22	△ 5	60	65	△ 5	64	51	13	533	664	△ 131	51	45	6	696	639	57	
11	24	23	1	184	164	20	38	16	22	67	54	13	57	54	3	395	450	△ 54	20	45	△ 26	478	371	107	
12	40	29	11	177	196	△ 18	34	17	17	58	49	9	66	57	8	498	573	△ 75	32	46	△ 14	572	595	△ 23	
H29・1	18	27	△ 9	198	229	△ 31	29	21	8	57	57	△ 0	74	63	12	474	478	△ 4	39	41	△ 2	482	569	△ 87	
2	15	20	△ 5	199	160	38	34	29	5	51	59	△ 8	80	60	19	517	463	54	49	88	△ 39	610	674	△ 65	
3	46	49	△ 3	331	328	3	64	72	△ 8	68	73	△ 6	143	124	19	811	1,083	△ 273	77	222	△ 145	2,937	4,068	△ 1,131	
4	39	18	21	358	320	38	62	44	17	76	89	△ 13	111	89	22	648	542	106	146	375	△ 229	2,212	1,252	960	
5	21	7	14	281	209	72	35	38	△ 3	78	67	12	81	60	20	419	354	65	54	119	△ 65	669	585	84	
6	24	16	8	209	186	23	34	26	8	69	65	4	71	68	3	386	335	50	37	70	△ 33	641	600	41	
7	14	23	△ 9	230	211	19	39	26	13	65	45	20	81	70	11	430	321	110	37	111	△ 74	806	983	△ 178	
8	16	17	△ 1	187	222	△ 35	53	46	6	82	58	24	87	70	17	350	393	△ 43	29	36	△ 7	1,001	856	145	
9	23	22	1	193	194	△ 1	23	26	△ 3	46	65	△ 19	48	62	△ 14	315	365	△ 50	39	67	△ 28	473	731	△ 258	
10	21	28	△ 7	186	223	△ 37	49	19	31	61	71	△ 10	57	71	△ 14	389	339	50	42	80	△ 38	830	678	152	
11	16	16	1	195	170	25	33	25	7	54	43	12	78	63	15	313	273	40	36	77	△ 41	458	470	△ 12	
12	12	16	△ 4	171	147	24	32	26	6	71	47	25	65	62	3	367	276	91	38	90	△ 52	561	575	△ 14	
H30・1	17	30	△ 12	170	197	△ 27	48	33	15	42	30	12	73	63	10	381	274	106	36	140	△ 103	610	563	47	
2	27	21	6	181	215	△ 33	35	44	△ 9	71	46	26	46	75	△ 30	345	301	43	44	125	△ 81	575	628	△ 52	
3	24	39	△ 15	346	365	△ 18	90	68	22	73	71	2	123	96	27	516	502	14	90	159	△ 69	2,839	3,604	△ 765	
4	45	51	△ 6	340	452	△ 112	51	56	△ 5	98	102	△ 4	81	85	△ 4	592	615	△ 23	69	139	△ 70	2,217	1,568	650	
5	26	26	0	255	199	56	22	24	△ 2	79	65	13	110	69	41	393</									

(参考) 年齢階級別転出入状況の推移

年月	総数			0～14歳			15～19歳			20～24歳			25～29歳			30～34歳		
	転入	転出	転出入超過	転入	転出	転出入超過	転入	転出	転出入超過	転入	転出	転出入超過	転入	転出	転出入超過	転入	転出	転出入超過
H25・1	2,638	2,894	△ 256	321	309	12	75	99	△ 24	397	546	△ 149	524	554	△ 30	403	428	△ 24
2	3,017	3,397	△ 380	341	409	△ 68	126	156	△ 29	512	780	△ 268	546	581	△ 35	497	459	38
3	9,254	15,680	△ 6,426	1,567	2,595	△ 1,028	723	1,542	△ 819	2,329	3,944	△ 1,614	1,217	1,842	△ 625	1,006	1,455	△ 450
4	10,674	6,149	4,525	1,418	647	772	1,511	630	882	1,979	1,324	655	1,476	984	492	997	668	329
5	3,335	3,182	153	303	297	6	157	136	21	634	721	△ 88	634	614	19	465	402	63
6	2,610	2,918	△ 308	266	278	△ 12	95	177	△ 82	428	547	△ 119	506	544	△ 38	396	319	77
7	3,702	3,459	243	550	564	△ 13	138	125	13	542	515	27	628	581	47	508	451	57
8	3,337	3,815	△ 478	618	678	△ 60	168	173	△ 5	418	600	△ 183	506	646	△ 140	441	461	△ 21
9	3,046	3,281	△ 235	379	401	△ 22	181	122	59	446	554	△ 109	598	659	△ 60	458	469	△ 12
10	3,417	3,276	141	450	387	62	85	87	△ 2	415	550	△ 134	637	675	△ 39	519	473	46
11	2,386	2,361	25	280	257	23	65	98	△ 33	323	386	△ 63	493	447	46	332	277	55
12	2,443	2,549	△ 106	337	365	△ 28	38	141	△ 103	38	141	△ 103	440	454	△ 15	358	358	1
H26・1	2,739	2,877	△ 138	385	364	21	84	98	△ 14	361	493	△ 133	537	601	△ 63	416	391	25
2	2,894	3,352	△ 458	322	400	△ 79	103	162	△ 58	556	691	△ 135	549	623	△ 74	436	445	△ 9
3	10,394	15,445	△ 5,051	1,919	2,564	△ 645	695	1,590	△ 895	2,549	4,107	△ 1,558	1,275	1,769	△ 494	1,044	1,352	△ 308
4	9,597	6,047	3,550	1,237	625	612	1,295	472	823	1,743	1,322	421	1,295	941	355	930	625	305
5	3,057	3,113	△ 56	341	321	20	129	114	16	565	708	△ 144	597	586	11	435	400	36
6	2,828	2,756	72	303	266	37	122	83	40	456	539	△ 83	525	517	9	390	406	△ 15
7	3,509	3,602	△ 93	557	582	△ 25	116	110	5	411	495	△ 84	623	626	△ 3	508	552	△ 44
8	3,128	3,399	△ 271	591	549	41	144	198	△ 54	393	538	△ 145	473	574	△ 101	383	397	△ 15
9	3,092	3,177	△ 85	300	400	△ 101	193	143	50	531	526	5	583	587	△ 4	448	435	13
10	3,259	3,173	86	393	431	△ 38	95	86	9	473	560	△ 87	597	605	△ 8	450	452	△ 3
11	2,191	2,236	△ 45	278	227	51	44	64	△ 20	331	383	△ 53	412	415	△ 2	324	305	19
12	2,334	2,755	△ 421	271	409	△ 137	68	161	△ 93	336	364	△ 28	431	473	△ 42	343	338	5
H27・1	2,718	2,862	△ 144	345	357	△ 12	91	95	△ 3	440	548	△ 108	511	512	△ 1	386	372	14
2	2,892	3,144	△ 252	374	368	7	109	130	△ 20	478	756	△ 278	563	509	53	430	411	19
3	11,016	15,152	△ 4,136	1,854	2,397	△ 543	896	1,507	△ 611	2,918	4,232	△ 1,314	1,413	1,725	△ 312	1,104	1,258	△ 154
4	9,466	6,845	2,621	1,279	682	597	1,431	668	763	1,495	1,501	△ 6	1,224	1,055	168	931	694	237
5	3,109	3,065	44	294	254	40	133	118	15	628	698	△ 71	661	612	49	420	363	58
6	3,208	2,946	262	386	296	90	96	137	△ 41	619	537	83	540	535	5	465	371	95
7	3,369	3,374	△ 5	425	543	△ 117	95	123	△ 28	474	429	45	576	511	65	464	429	36
8	3,436	3,867	△ 431	550	626	△ 76	147	176	△ 29	449	654	△ 205	506	634	△ 128	531	495	36
9	3,439	3,635	△ 196	341	411	△ 70	180	163	16	568	613	△ 45	619	764	△ 145	442	497	△ 55
10	3,443	3,469	△ 26	369	404	△ 35	103	88	14	529	535	△ 6	599	643	△ 45	510	497	13
11	2,428	2,329	99	255	254	1	69	80	△ 11	340	410	△ 70	430	464	△ 34	354	343	11
12	2,491	2,973	△ 482	309	416	△ 107	76	150	△ 74	361	446	△ 85	419	500	△ 82	320	345	△ 25
H28・1	2,751	2,904	△ 153	268	333	△ 65	132	108	24	382	591	△ 209	496	571	△ 75	418	369	49
2	3,126	3,291	△ 165	357	338	19	142	177	△ 35	557	830	△ 273	533	535	△ 3	448	405	43
3	10,696	14,591	△ 3,895	1,853	2,253	△ 400	944	1,622	△ 678	2,803	3,944	△ 1,141	1,284	1,724	△ 440	984	1,325	△ 340
4	9,327	6,974	2,353	1,170	760	410	1,423	670	753	1,406	1,509	△ 103	1,321	1,057	264	1,022	799	222
5	3,667	3,129	538	326	278	48	246	125	121	694	828	△ 134	675	570	105	424	335	90
6	2,886	2,786	100	352	226	126	106	147	△ 40	434	616	△ 182	508	517	△ 10	499	347	153
7	3,222	3,608	△ 386	452	521	△ 69	130	105	25	413	541	△ 128	551	607	△ 55	452	500	△ 47
8	3,744	3,520	224	624	540	84	176	170	6	535	564	△ 29	574	619	△ 45	494	412	82
9	3,020	3,092	△ 72	333	391	△ 59	168	135	33	523	540	△ 17	485	597	△ 111	363	422	△ 59
10	3,160	3,121	39	343	320	23	70	110	△ 40	421	537	△ 116	628	607	21	492	375	117
11	2,306	2,306	0	249	172	77	57	68	△ 11	373	485	△ 111	443	485	△ 42	320	284	36
12	2,346	2,631	△ 285	347	341	6	70	172	△ 102	245	384	△ 139	425	475	△ 51	337	325	12
H29・1	2,766	2,813	△ 47	235	282	△ 47	120	82	37	420	555	△ 136	545	509	36	404	390	13
2	2,834	3,240	△ 406	344	365	△ 21	106	116	△ 10	541	829	△ 287	498	579	△ 81	394	435	△ 41
3	10,631	15,529	△ 4,898	1,649	2,274	△ 626	1,096	1,740	△ 645	2,832	4,259	△ 1,426	1,281	1,850	△ 569	1,015	1,331	△ 316
4	10,067	6,731	3,336	1,141	571	571	1,789	606	1,183	1,908	1,419	490	1,363	1,117	247	888	768	120
5	3,687	3,205	482	306	294	12	145	155	△ 11	789	799	△ 10	688	536	151	479	363	117
6	2,873	2,942	△ 69	341	305	37	114	111	3	477	594	△ 117	485	513	△ 28	383	368	16
7	3,356	3,476	△ 120	429	532	△ 104	177	113	64	550	519	31	591	562	29	436	428	8
8	3,314	3,489	△ 175	590	501	89	105	229	△ 124	513	663	△ 150	459	583	△ 124	426	398	28
9	2,612	3,375	△ 763	200	341	△ 142	182	125	57	460	585	△ 125	491	647	△ 156	285	455	△ 170
10	3,361	3,023	338	421	330	93	120	89	30	526	532	△ 6	570	558	11	475	410	65
11	2,186	2,424	△ 238	208	256	△ 49	67	68	△ 1	347	516	△ 168	420	541	△ 121	271	301	△ 30
12	2,307	2,626	△ 319	316	297	18	58	176	△ 119	307	418	△ 110	411	463	△ 52	274	323	△ 49
H30・1	2,723	2,824	△ 101	323	285	38	132	110	22	394	608	△ 214	499	543	△ 44	426	355	72
2	2,795	3,285	△ 490	273	321	△ 49	136	139	△ 4	554	859	△ 305	491	603	△ 112	440	390	50
3	9,872	14,076	△ 4,204	1,666	2,039	△ 373	867	1,663	△ 795	2,638	4,052	△ 1,414	1,234	1,585	△ 351	952	1,115	△ 163
4	9,903	7,298	2,605	1,065	751	314	1,860	749	1,111	1,755	1,538	217	1,221	1,111	110	916	780	136
5	3,635	3,303	332	218	251	△ 33	155	153	2	802	830	△ 29	745	598	146	440	380	60
6	2,884	2,798	86	321	225	96	98	130	△ 32	450	642	△ 192	536	514	22	404	320	84
7	3,393	3,443	△ 50	465	544	△ 79	167	101	65	430	543	△ 112	639	590	49	427	433	△ 7
8	3,189	3,664	△ 475	473	533	△ 60	187	265	△ 78	465	700	△ 236	494	555	△ 61	388	383	6
9	2,533	3,237	△ 704	211	350	△ 139	130	112	18	369	580	△ 211	479	661	△ 181	327	464	△ 137
10	3,246	3,257	△ 11	346	366	△ 20	96	99	△ 2	435	563	△ 129	598	662	△ 64	468	403	65
11	2,229	2,468	△ 239	251	174	77	51	81	△ 30	311	541	△ 230	389	530	△ 140	320	285	36
12	2,349	2,628	△ 279	285	359	△ 74	85	72	13	343	455	△ 111	427	484	△ 57	296	288	8
H31・1	2,612	2,929	△ 317	273	322	△ 48	93	99	△ 6	390	578	△ 188	496	614				

(参考) 年齢階級別転出入状況の推移

(単位:人)

年月	35～39歳			40～44歳			45～49歳			50～54歳			55～59歳			60～64歳			65歳以上		
	転入	転出	転出入超過	転入	転出	転出入超過	転入	転出	転出入超過	転入	転出	転出入超過	転入	転出	転出入超過	転入	転出	転出入超過	転入	転出	転出入超過
H25・1	262	280	△ 18	190	199	△ 9	113	116	△ 3	97	93	4	73	70	3	63	76	△ 13	121	125	△ 4
2	344	302	43	184	227	△ 43	102	143	△ 42	69	86	△ 17	84	67	17	92	51	40	121	136	△ 15
3	766	1,277	△ 511	626	1,132	△ 506	367	735	△ 368	232	466	△ 234	124	319	△ 195	119	164	△ 45	178	208	△ 30
4	893	552	341	814	397	417	482	277	204	387	228	159	296	150	145	209	113	95	212	179	33
5	305	297	8	241	196	45	148	86	61	105	104	1	57	91	△ 34	102	99	3	184	138	46
6	294	283	12	178	197	△ 19	108	131	△ 22	81	111	△ 30	73	76	△ 3	49	89	△ 40	137	167	△ 30
7	390	404	△ 14	284	289	△ 5	178	160	19	135	114	21	101	79	22	89	53	36	158	125	33
8	368	414	△ 45	304	276	28	173	185	△ 12	77	100	△ 23	74	75	△ 1	71	68	3	120	139	△ 19
9	349	310	39	206	248	△ 42	137	130	8	70	114	△ 43	70	71	△ 1	44	63	△ 20	107	141	△ 33
10	415	338	78	267	212	54	170	137	34	122	88	33	96	64	32	80	77	3	161	188	△ 27
11	218	244	△ 26	173	162	12	100	118	△ 18	96	77	19	70	59	12	98	90	8	137	147	△ 10
12	302	259	43	174	179	△ 5	90	95	△ 5	92	82	10	56	73	△ 17	67	81	△ 14	136	117	18
H26・1	271	330	△ 59	199	178	21	129	127	2	106	78	28	77	46	31	69	61	8	105	111	△ 6
2	281	323	△ 43	179	194	△ 15	122	131	△ 8	110	110	0	71	80	△ 10	50	68	△ 18	115	125	△ 9
3	919	1,270	△ 352	780	977	△ 197	415	690	△ 276	280	454	△ 174	140	317	△ 177	142	155	△ 14	236	199	37
4	810	499	311	712	446	265	508	334	174	408	264	143	272	150	122	162	124	37	225	244	△ 19
5	276	250	26	205	174	31	116	121	△ 5	108	98	9	74	94	△ 20	67	80	△ 13	145	168	△ 23
6	279	261	18	201	185	16	128	138	△ 10	100	95	6	86	77	9	111	50	62	126	141	△ 15
7	406	363	43	299	292	8	142	178	△ 36	119	133	△ 13	105	82	23	77	79	△ 2	145	109	36
8	386	334	52	285	253	32	133	123	10	107	129	△ 22	69	98	△ 29	42	64	△ 22	123	142	△ 20
9	328	293	35	190	255	△ 66	160	134	25	83	125	△ 42	83	87	△ 3	80	51	29	113	140	△ 27
10	401	292	108	284	225	59	171	151	20	111	82	30	78	62	17	66	72	△ 7	140	155	△ 15
11	208	230	△ 22	172	159	13	83	80	3	95	84	12	44	58	△ 13	72	58	14	128	174	△ 46
12	217	311	△ 94	179	217	△ 39	156	149	7	98	95	3	54	63	△ 9	60	47	12	121	127	△ 6
H27・1	287	274	13	196	199	△ 4	106	110	△ 4	110	96	14	91	66	25	52	59	△ 7	103	174	△ 72
2	278	300	△ 22	185	246	△ 61	118	105	13	104	89	15	75	59	17	57	63	△ 6	120	108	12
3	967	1,209	△ 242	764	1,035	△ 271	437	655	△ 218	261	488	△ 227	141	293	△ 153	113	161	△ 47	146	192	△ 46
4	790	578	212	731	435	296	530	367	163	414	255	159	246	184	62	182	118	64	214	307	△ 93
5	267	243	25	173	211	△ 38	123	131	△ 8	135	113	21	81	88	△ 7	61	73	△ 12	133	160	△ 27
6	274	280	△ 6	230	193	37	142	142	0	115	104	11	100	79	21	64	103	△ 39	176	169	7
7	332	429	△ 96	288	267	20	208	190	18	156	126	30	104	99	5	89	56	33	158	173	△ 15
8	371	403	△ 33	269	256	13	184	188	△ 4	137	123	14	79	91	△ 13	67	68	△ 1	147	153	△ 6
9	344	303	42	240	254	△ 14	172	175	△ 3	152	138	15	103	105	△ 3	99	62	37	180	151	29
10	338	377	△ 39	272	229	43	204	220	△ 16	127	106	21	111	92	19	85	74	11	197	204	△ 7
11	251	193	58	181	152	29	170	88	82	90	96	△ 5	70	57	13	51	46	4	168	147	21
12	272	278	△ 6	198	219	△ 21	122	156	△ 34	101	119	△ 18	64	91	△ 27	66	94	△ 28	184	159	24
H28・1	256	249	7	222	183	39	186	130	55	108	113	△ 5	74	78	△ 4	60	56	4	150	123	27
2	259	242	17	213	229	△ 16	159	169	△ 10	115	94	21	89	61	28	59	65	△ 7	196	147	50
3	830	1,103	△ 273	739	947	△ 208	479	598	△ 120	288	453	△ 166	160	273	△ 112	125	137	△ 12	207	210	△ 4
4	736	504	231	685	430	255	482	334	148	384	304	81	306	201	105	168	138	31	225	269	△ 44
5	300	247	53	253	198	55	178	149	29	133	100	33	118	74	43	92	47	45	227	178	49
6	268	237	32	221	189	32	135	149	△ 13	100	94	7	74	66	8	80	50	30	108	150	△ 42
7	264	380	△ 116	264	310	△ 46	206	209	△ 3	154	132	22	94	93	1	72	50	22	169	161	8
8	407	295	112	328	285	43	187	166	21	137	133	4	115	107	8	35	49	△ 14	133	181	△ 49
9	335	256	79	217	241	△ 24	168	171	△ 2	110	113	△ 3	88	53	35	66	56	10	162	116	46
10	343	307	36	275	226	49	193	163	30	99	114	△ 15	80	88	△ 8	68	77	△ 9	146	197	△ 51
11	239	173	67	182	160	21	123	115	7	69	82	△ 13	49	68	△ 19	63	58	6	138	157	△ 19
12	221	244	△ 23	169	170	△ 1	130	135	△ 5	98	111	△ 14	72	64	8	78	62	15	155	147	9
H29・1	298	249	49	192	199	△ 7	184	145	39	106	102	4	78	91	△ 13	53	47	6	131	161	△ 30
2	280	235	46	187	196	△ 9	146	153	△ 7	89	97	△ 8	81	57	24	51	37	14	115	142	△ 26
3	818	1,153	△ 335	697	1,017	△ 321	481	725	△ 244	299	437	△ 137	157	337	△ 180	103	156	△ 52	203	251	△ 48
4	664	522	142	650	486	164	533	426	106	413	293	120	343	149	195	152	113	39	222	262	△ 40
5	326	259	67	235	201	35	176	129	47	157	109	48	128	85	43	70	90	△ 20	188	185	2
6	237	234	3	219	190	29	154	163	△ 9	101	119	△ 17	124	76	47	83	57	26	154	213	△ 59
7	328	330	△ 2	232	276	△ 44	169	202	△ 33	134	175	△ 42	116	98	18	49	72	△ 23	145	168	△ 23
8	346	296	51	236	287	△ 51	205	149	56	122	118	4	83	70	13	67	46	21	161	149	13
9	241	288	△ 47	214	245	△ 31	181	197	△ 17	101	151	△ 50	66	94	△ 29	55	69	△ 14	136	177	△ 40
10	283	292	△ 9	285	205	80	203	171	32	133	115	18	99	74	24	85	50	35	161	195	△ 34
11	203	181	21	154	166	△ 12	119	103	17	103	82	21	67	50	16	71	39	31	156	120	36
12	226	252	△ 26	208	202	6	153	147	6	93	78	16	58	69	△ 12	52	45	7	153	157	△ 4
H30・1	249	264	△ 15	172	166	6	155	147	8	120	105	16	71	65	6	54	65	△ 11	128	112	16
2	275	265	9	180	190	△ 10	119	136	△ 17	115	108	7	64	59	5	40	61	△ 20	108	154	△ 46
3	841	986	△ 145	632	849	△ 217	400	702	△ 302	234	460	△ 227	149	270	△ 122	97	155	△ 58	163	201	△ 38
4	731	583	148	629	474	155	550	365	186	448	304	144	309	197	112	167	129	38	252	318	△ 67
5	291	279	12	196	198	△ 1	206	158	48	169	119	50	120	84	36	88	57	32	204	196	8
6	273	200	73	230	185	45	153	145	8	106	107	0	70	78	△ 8	70	53	17	172	198	△ 27
7	284	322	△ 38	234	235	△ 1	244	222	21	165	160	5	108	80	28	77	65	12	154	146	8
8	324	345	△ 21	253	232	21	203	209	△ 7	128	131	△ 3	76	90	△ 14	71	57	14	125	162	△ 37
9	224	257	△ 33	224	204	21	171	179	△												

調査の説明

- 1 調査方法（広島県人口移動統計調査乙調査による）
住民基本台帳法に基づいて転出入の届出をする際に、転入者又は転出者が申告した調査票を1か月ごとにとりまとめて集計する。
なお、乙調査の対象は日本人のみである。
- 2 「試算値」等について
乙調査の回収率（調査票記入者数／転出入者数）は100%でないため（平成31年1月～3月の回収率：64.2%）この資料では、回収率が100%であった場合の転出入者数を推計するための補正処理を行った「試算値」を使用している。このため、端数処理により表中の内訳の計と総数が合わないことがある。
- 3 用語の定義
 - (1) 移動者
 - 県内移動 県内の市区町から県内の他の市区町への移動
 - 県外転入 県外から県内の市区町への移動
 - 県外転出 県内の市区町から県外への移動
 - 移動の主因者 転入又は転出を要する原因となった者
 - 主因者に伴う者 移動の主因者に従って転入又は転出する家族など
 - (2) 移動の理由
 - 就職 新たな就職、卒業と同時に就職
 - 転勤 同一企業内の勤務場所の変更
 - 転業・転職 現在の仕事・勤め先の変更
 - 退職・廃業 退職や廃業
 - 入学・転校 学校に入学、転校
 - 通勤・通学の便 通勤・通学の事情
 - 結婚・離婚・養子縁組 結婚、離婚、養子縁組など
 - 子育て環境上の理由 子どもの通園・通学事情、子育てのための親との同居・近居など
 - 介護 現在又は将来において親族等の介護を行うため
 - 住宅事情 新築、転宅など
 - その他 上記のどの区分にも該当しないもの
 - (3) U・Iターン転入者
県外転入者のうち、県内に5年以上居住する見込みがある者
 - Uターン 15歳時の住所が県内で、県外から転入
 - Iターン 15歳時の住所が県外で、県外から転入
 - (4) 転出入超過
転入者数から転出者数を差し引いた数をいい、プラスの場合は転入超過、マイナス（△）の場合は転出超過を示す。
 - (5) 自発的に移動した者
自らの選択により、新たに住む地域を決めて移り住む者

令和元年5月発行

編集発行 広島県総務局統計課
〒730-8511 広島市中区基町10-52
TEL (082) 513-2533 (ダイヤルイン)
この報告書の内容は、広島県のホームページでも提供しています。
「広島県統計課」で検索してください。
ホームページアドレス <https://www.pref.hiroshima.lg.jp/soshiki/21/>
