

毎月勤労統計調査 平成30年平均の動き (概要)

平成31年3月25日

統計課

1 賃金の動き

○現金給与総額は、

事業所規模5人以上では、318,130円で前年比0.5%減 (2年連続の減少)

事業所規模30人以上では、359,871円で前年比0.1%減 (6年ぶりの減少)

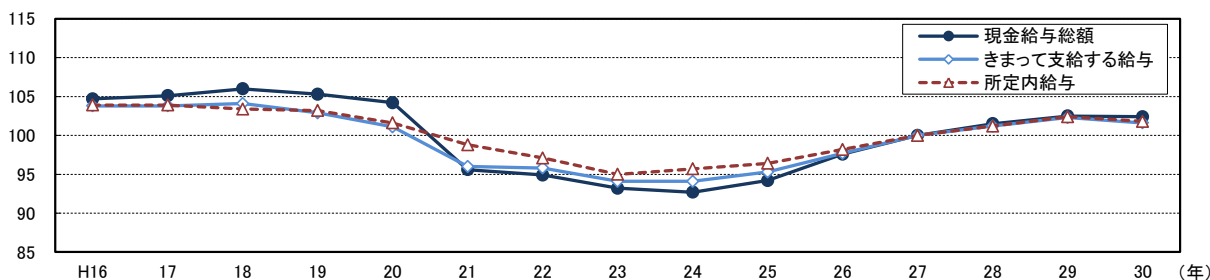
○きまって支給する給与は、

事業所規模5人以上では、259,342円で前年比1.3%減 (5年ぶりの減少)

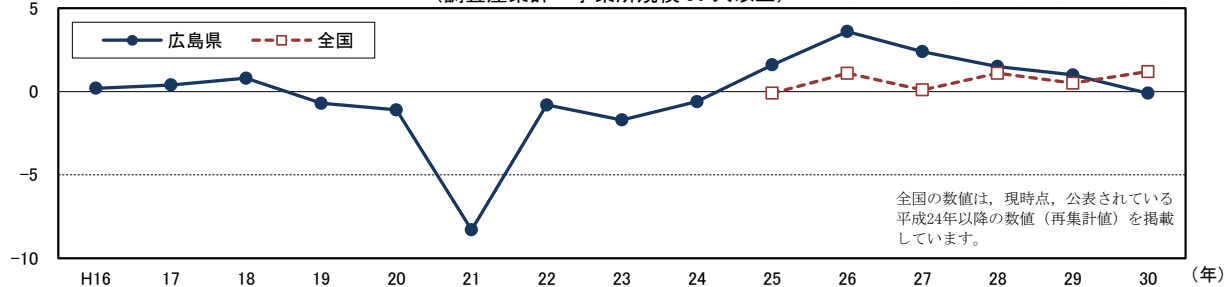
事業所規模30人以上では、288,113円で前年比0.7%減 (6年ぶりの減少)

項目	5人以上				全国				30人以上				全国			
	広島県		前年比		全国		前年比		広島県		前年比		全国		前年比	
	実数	指数	前年比	%	実数	指数	前年比	%	実数	指数	前年比	%	実数	指数	前年比	%
現金給与総額	318,130	99.8	△0.5		323,553	102.5	1.4		359,871	102.4	△0.1		372,164	102.9	1.2	
きまって支給する給与	259,342	99.4	△1.3		264,582	101.6	0.9		288,113	101.6	△0.7		295,945	101.7	0.7	
所定内給与	236,736	99.3	△1.4		244,684	101.6	0.8		259,041	101.8	△0.6		270,695	101.9	0.7	
所定外給与	22,606	-	0.0		19,898	-	0.7		29,072	-	△0.9		25,250	-	△0.1	
特別に支払われた給与	58,788	-	2.9		58,971	-	3.6		71,758	-	1.7		76,219	-	3.2	

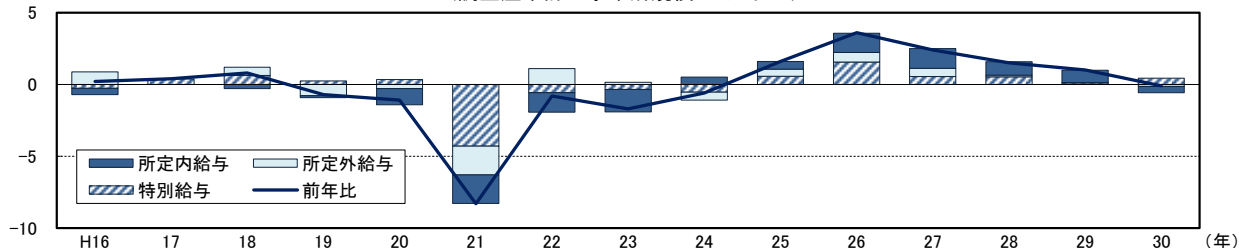
賃金の構成要素別指数の推移
(調査産業計・事業所規模30人以上)



現金給与総額の前年比の推移
(調査産業計・事業所規模30人以上)



【参考】現金給与総額の前年比と構成要素別寄与度の推移 (注)
(調査産業計・事業所規模30人以上)



(注) 寄与度を計算するためには、現金給与総額とその内訳の実数値が必要となるが、本調査では実数値の時系列表を作成していないため、指数(現金給与総額、きまって支給する給与、所定内給与)に基準年(平成27年)の実数値を乗じて時系列接続が可能となるよう修正した実数値を作成。また、所定外給与と特別給与はこれらの残差として実数値を作成し、寄与度を計算した。

2 労働時間の動き

○総実労働時間は、

事業所規模 5人以上では、146.4 時間で前年比 1.5%減 (3年連続の減少)

事業所規模 30人以上では、153.3 時間で前年比 1.0%減 (2年連続の減少)

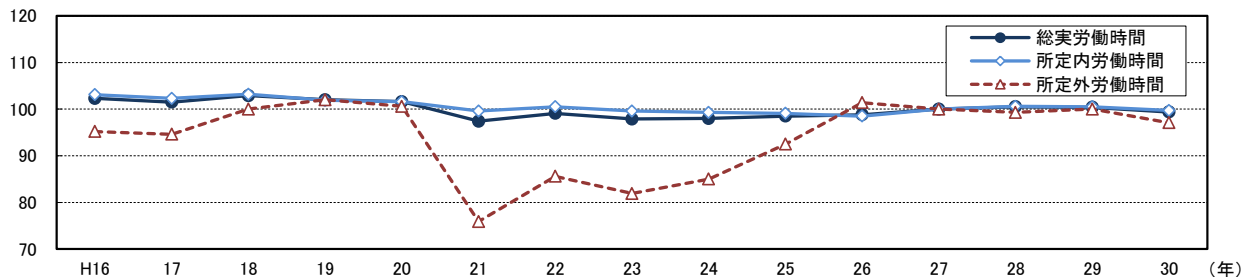
○所定外労働時間は、

事業所規模 5人以上では、12.1 時間で前年比 2.3%減 (3年ぶりの減少)

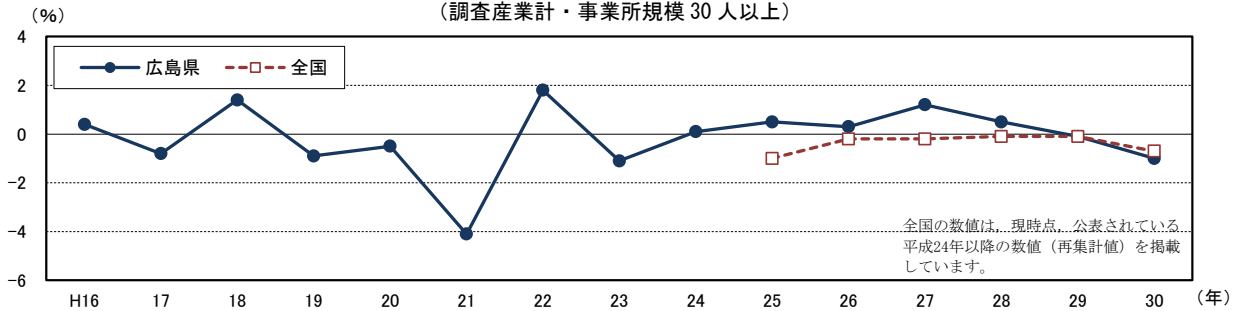
事業所規模 30人以上では、14.3 時間で前年比 2.9%減 (2年ぶりの減少)

項目	5人以上			全国			30人以上			全国		
	実数 時間 (H27=100)	指数	前年比 %	実数 時間 (H27=100)	指数	前年比 %	実数 時間 (H27=100)	指数	前年比 %	実数 時間 (H27=100)	指数	前年比 %
総実労働時間	146.4	97.8	△ 1.5	142.2	98.5	△ 0.8	153.3	99.4	△ 1.0	147.4	99.1	△ 0.7
所定内労働時間	134.3	97.7	△ 1.4	131.4	98.4	△ 0.8	139.0	99.7	△ 0.8	134.9	99.3	△ 0.6
所定外労働時間	12.1	100.1	△ 2.3	10.8	98.1	△ 1.4	14.3	97.1	△ 2.9	12.5	97.1	△ 1.1
うち製造業	20.1	101.4	△ 4.7	16.4	102.8	1.5	21.6	99.1	△ 3.6	18.0	102.4	0.6
出勤日数	18.7	-	△ 0.3	18.4	-	△ 0.1	18.9	-	△ 0.3	18.6	-	△ 0.1

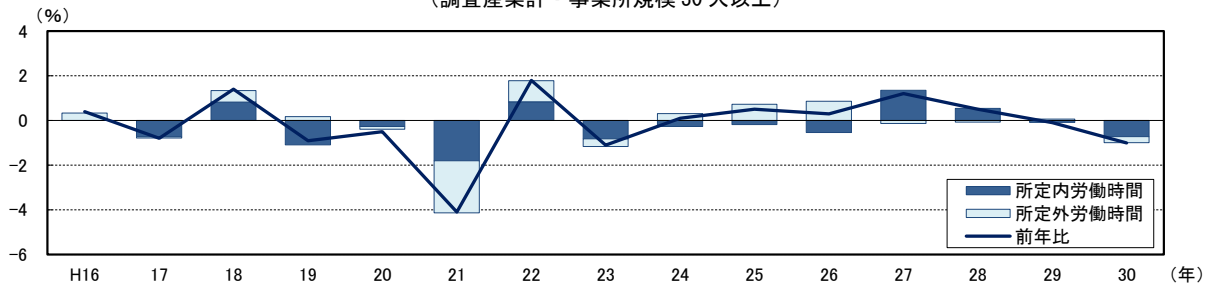
労働時間の構成要素別指数の推移
(調査産業計・事業所規模 30人以上)



総実労働時間の前年比の推移
(調査産業計・事業所規模 30人以上)



【参考】総実労働時間の前年比と構成要素別寄与度の推移
(調査産業計・事業所規模 30人以上)



3 雇用の動き

○常用労働者数は、

事業所規模 5 人以上では、1,053,110 人で前年比 1.1%増 (2年連続の増加)

事業所規模 30 人以上では、626,675 人で前年比 1.1%増 (2年連続の増加)

○一般労働者は、

事業所規模 5 人以上では、759,699 人で前年比 0.8%増 (3年ぶりの増加)

事業所規模 30 人以上では、491,143 人で前年比 1.0%増 (6年連続の増加)

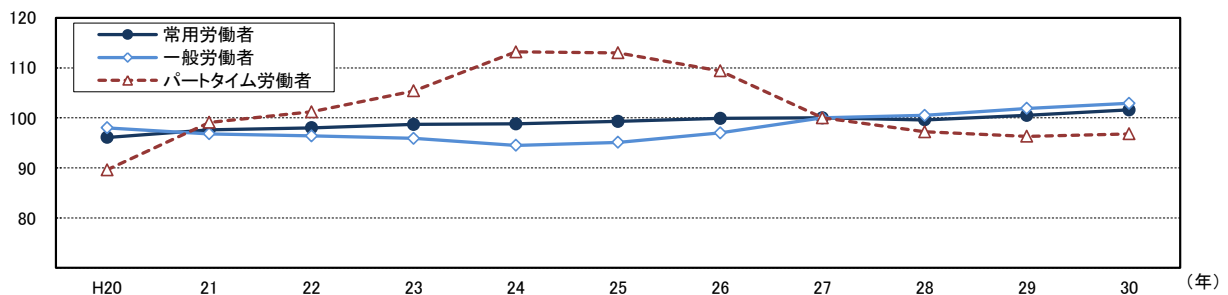
○パートタイム労働者は、

事業所規模 5 人以上では、293,411 人で前年比 0.8%増 (3年連続の増加)

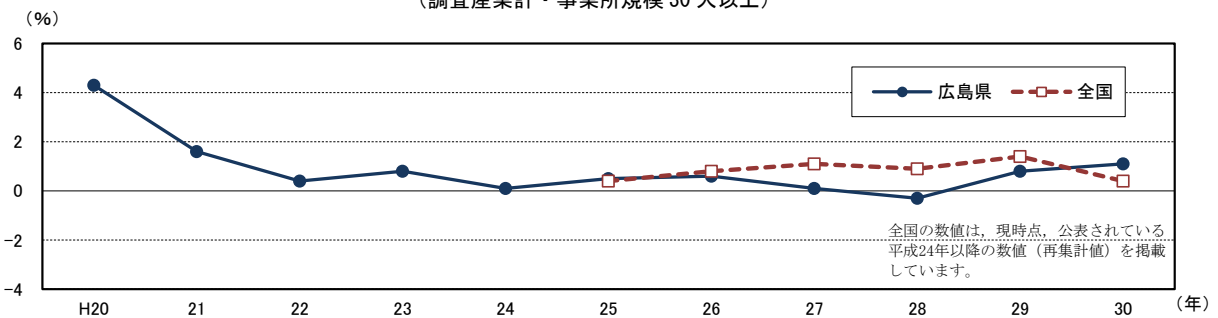
事業所規模 30 人以上では、135,532 人で前年比 0.5%増 (6年ぶりの増加)

項 目	5人以上						30人以上					
	広 島 県			全 国			広 島 県			全 国		
	実 数	指 数	前年比	実 数	指 数	前年比	実 数	指 数	前年比	実 数	指 数	前年比
常用労働者数	1,053,110	101.5	1.1	49,807	105.8	1.1	626,675	101.6	1.1	29,163	102.7	0.4
一般労働者	759,699	100.4	0.8	34,426	104.9	0.5	491,143	102.9	1.0	21,845	103.1	0.2
パートタイム労働者	293,411	103.8	0.8	15,381	107.9	2.4	135,532	96.8	0.5	7,318	101.6	0.6

常用雇用の構成要素別指数の推移
(調査産業計・事業所規模 30 人以上)



常用雇用の前年比の推移
(調査産業計・事業所規模 30 人以上)



【参考】常用雇用の前年比と構成要素別寄与度の推移
(調査産業計・事業所規模 30 人以上)

