

# 岡棟川 災害関連緊急砂防事業に 関する説明会（第2回）

平成31年3月10日



広島県西部建設事務所呉支所

# 本日の説明内容

住民の皆様および土地所有者の皆様対象

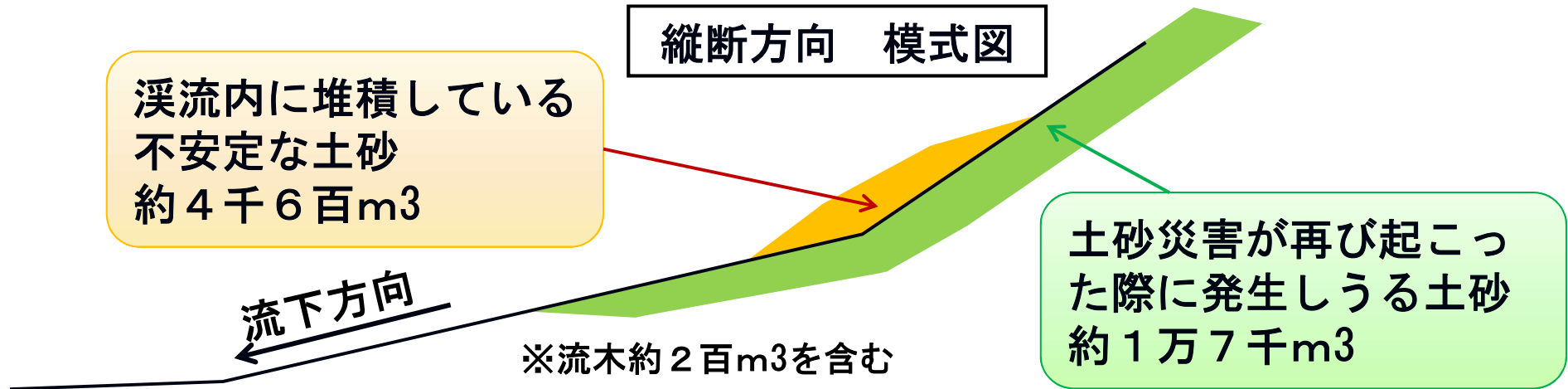
- ① 砂防ダム等の計画について
- ② 事業工程と今後のスケジュール
- ③ 事業実施にあたってのお願い
- ④ 質疑応答

土地所有者の皆様対象

- ⑤ 砂防指定地の範囲について
- ⑥ 土地境界の確認について(机上)

# ①砂防ダム等の計画について

# 岡棟川の土砂量等について

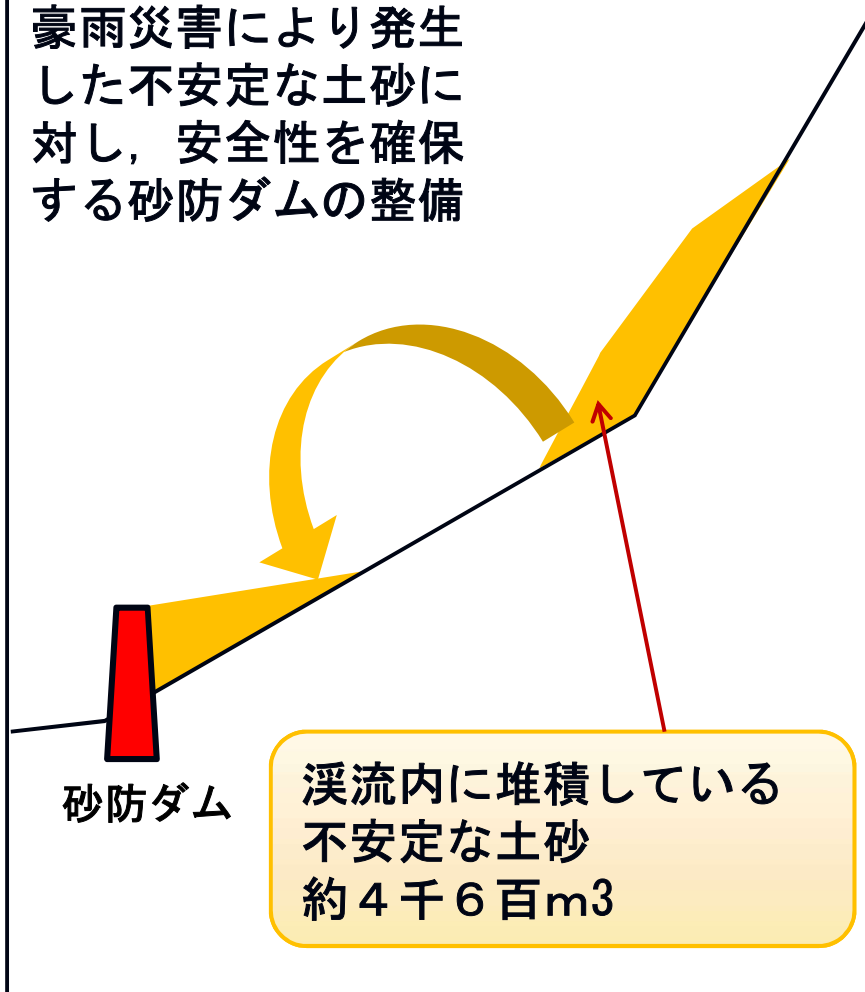


# 岡棟川で実施する砂防事業について

## 緊急事業

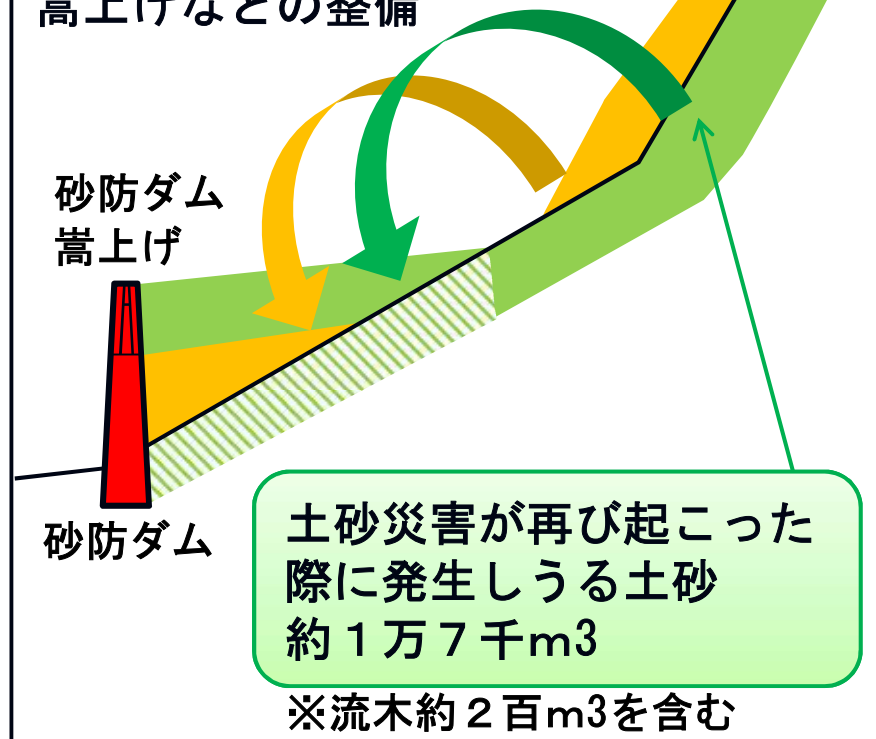
災害関連緊急対策砂防事業

豪雨災害により発生した不安定な土砂に対し、安全性を確保する砂防ダムの整備



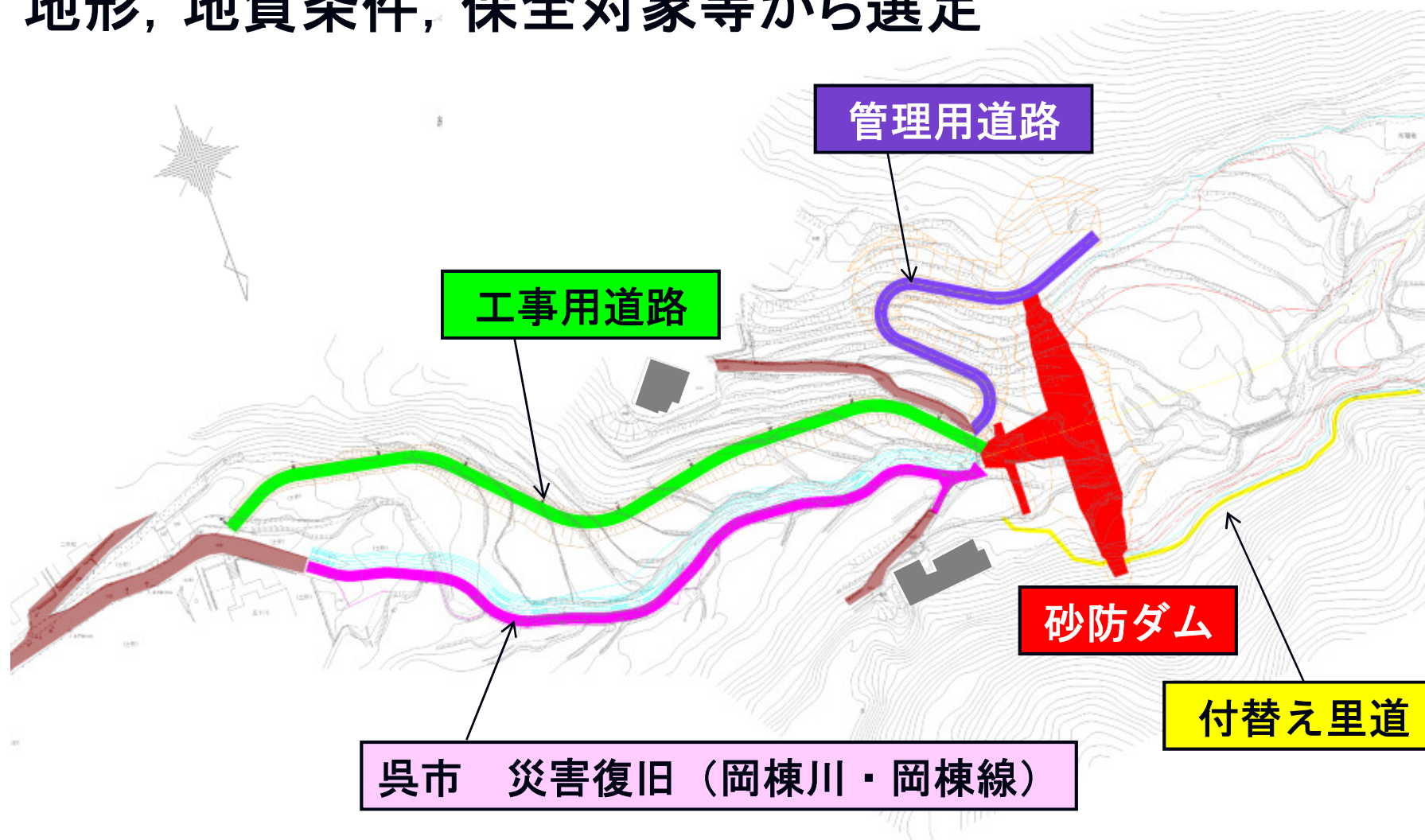
## 引き続き行う 溪流の安全性を高めるための砂防事業

今後の豪雨災害等により、溪流内で土砂が発生する場合に備えて、さらに安全性を高めるための砂防ダムの嵩上げなどの整備



# 砂防ダムの位置

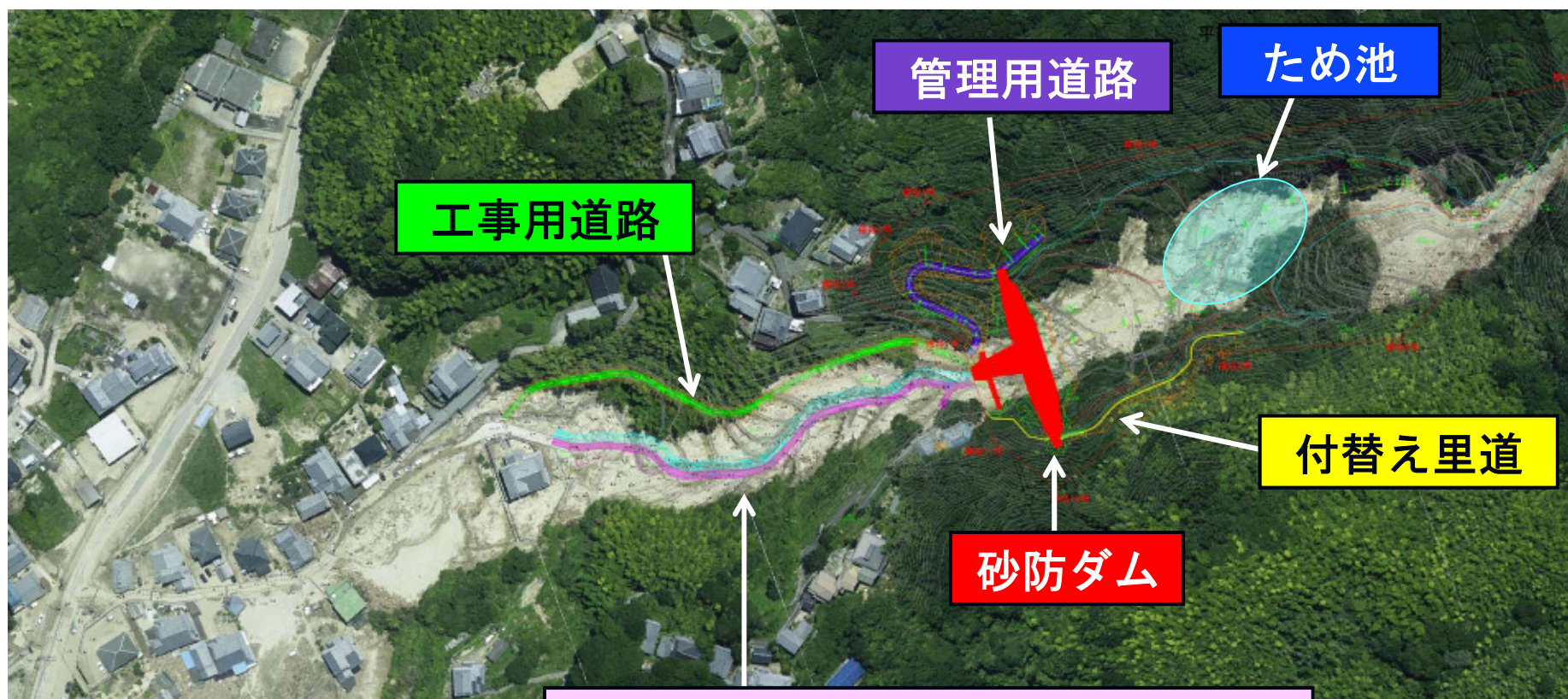
地形，地質条件，保全対象等から選定



# 砂防ダムの位置

地形，地質条件，保全対象等から選定

↗ 倉橋方面



呉市 災害復旧（岡棟川・岡棟線）

↘ 音戸方面

# 砂防ダムの整備計画

整備量  
約 2 万 2 千  $m^3$   
(※内, 流木約 2 百  $m^3$ )



立方体で考えた場合  
1辺約28m

渓流内に堆積している不安定な土砂  
約 4 千 6 百  $m^3$

砂防ダム高さ 11m

緊急事業  
完了高さ

9 m

計画捕捉量

計画堆積量

計画発生抑制量

土砂災害が再び起こった際に発生しうる土砂  
約 1 万 7 千  $m^3$

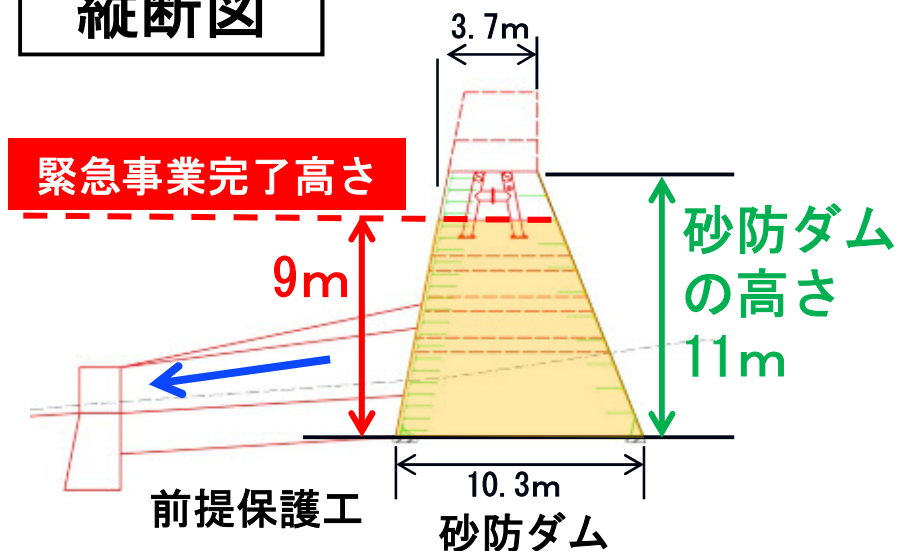
※流木約 2 百  $m^3$ を含む



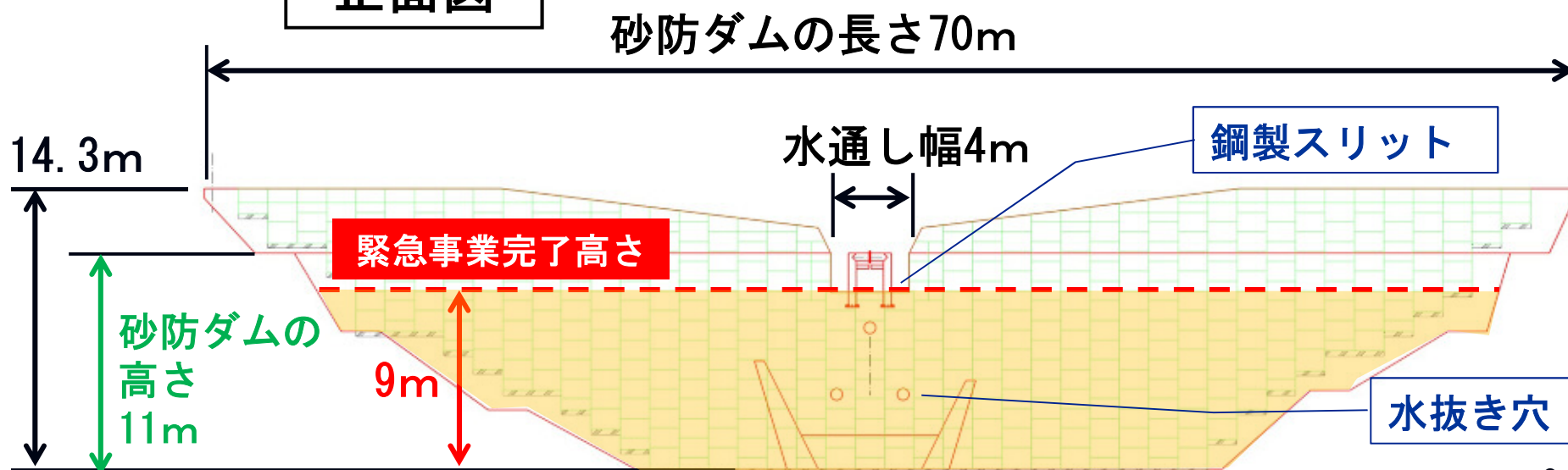
# 砂防ダムの大きさと型式

砂防ダムの高さ  $H=11\text{m}$   
砂防ダムの長さ  $L=70\text{m}$   
型式：部分透過型

縦断図

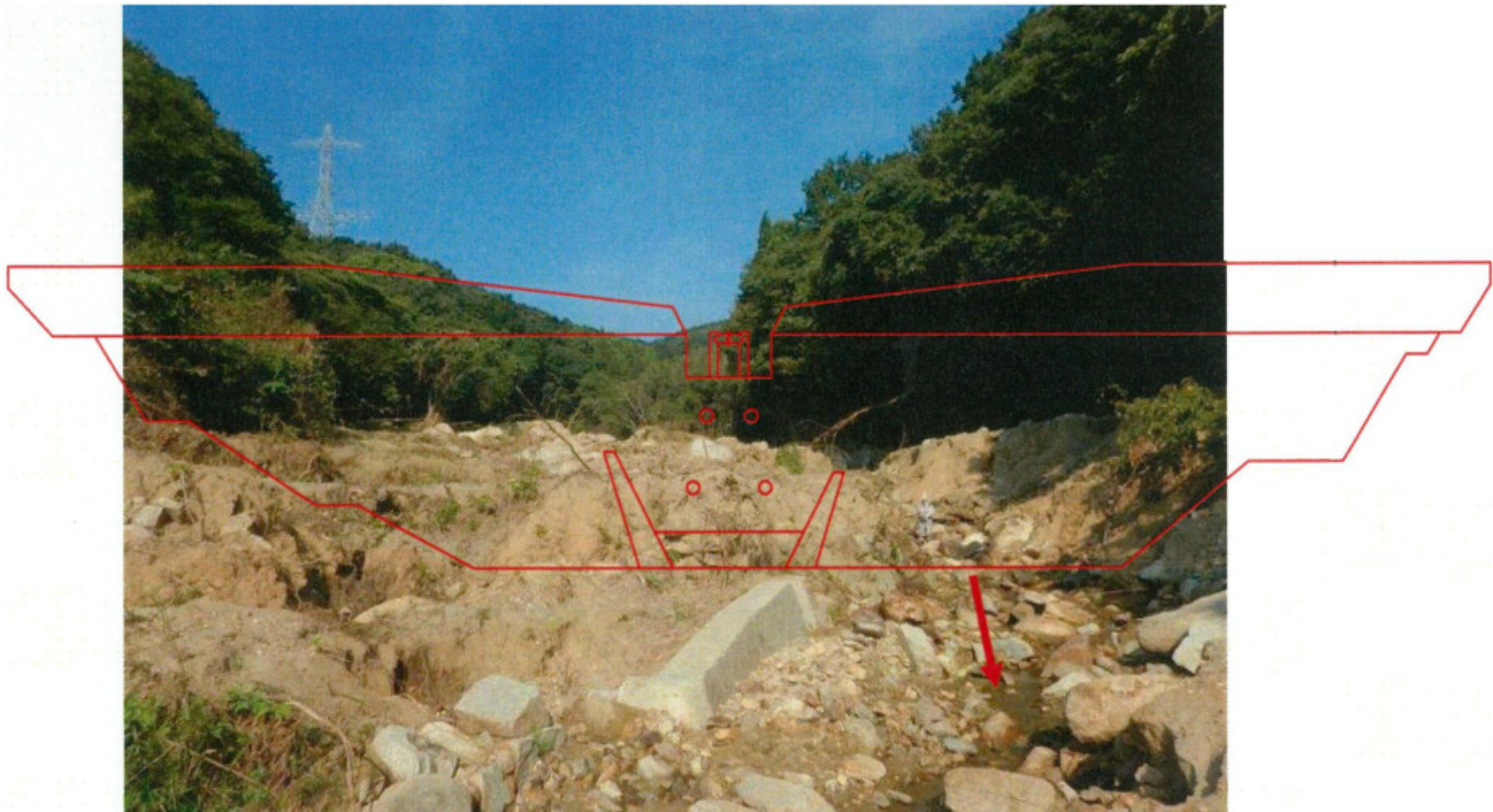


正面図



# 砂防ダム型式（部分透過型）

## 砂防ダム設置位置 正面図



# 部分透過型砂防ダム 効果事例

荒谷川（広島市）：部分透過型ダム

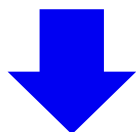


平成11年6月29日豪雨 効果事例

# 砂防ダムの工法（砂防ソイルセメント工法）

## 掘削した土を材料として使用

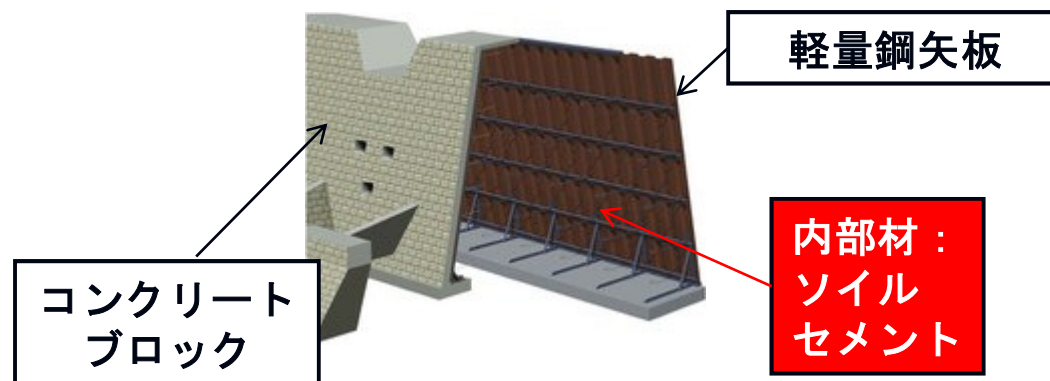
- 現場に運搬する資材や機材の量の減少
- 搬出する土砂の減少



- 環境負荷の低減 掘削した土のリサイクル  
運搬回数の減少による騒音・振動発生などの抑制
- 安全性の向上 運搬回数の減少など
- コスト縮減 材料費，運搬費・処分費などの減少

# 砂防ダムの工法 (SBウォール工法)

耐摩耗性, 耐衝撃性, 耐久性及び景観性を向上させるとともに, コスト縮減や環境負荷の軽減など, 現地発生土砂の有効活用のメリットを最大限に生かす工法

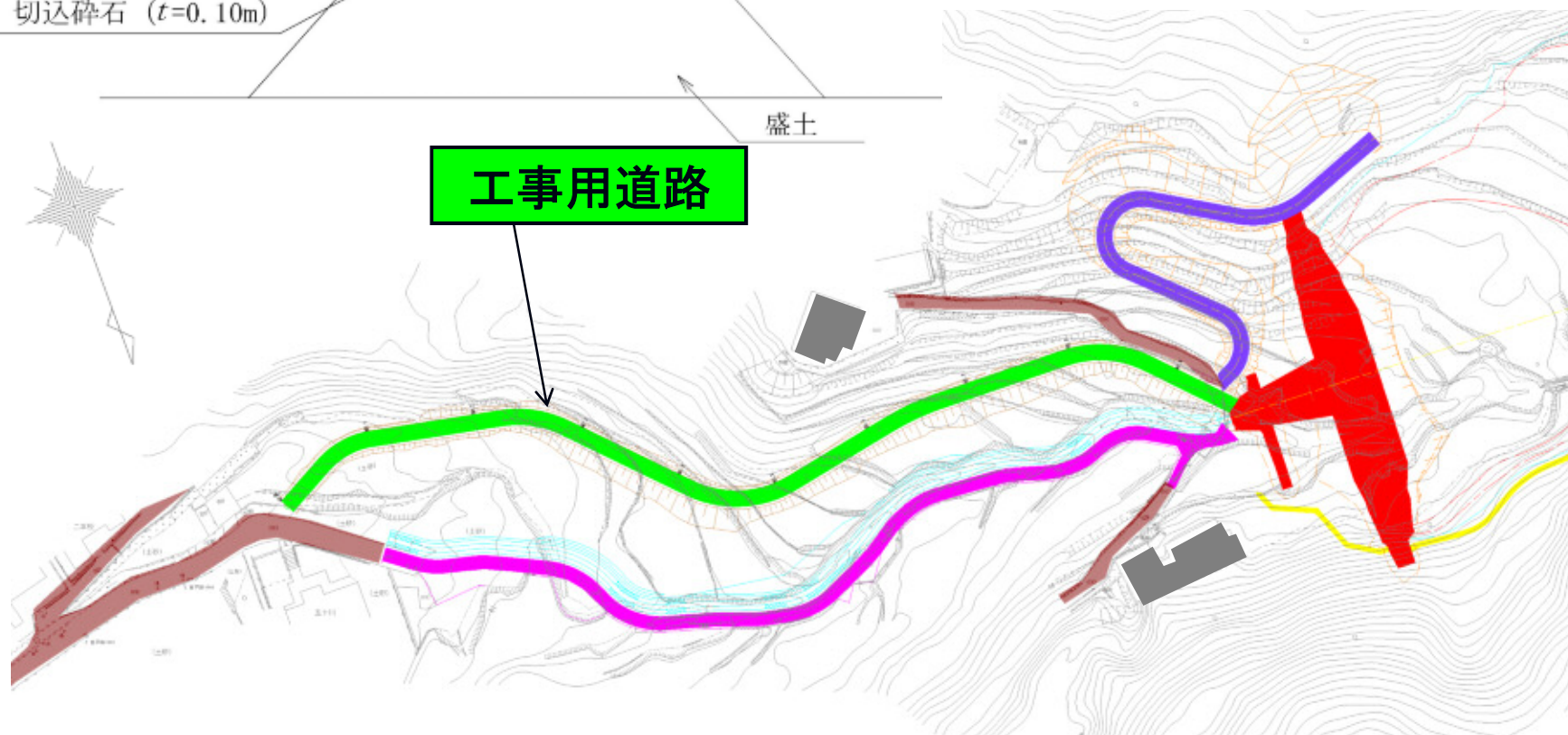
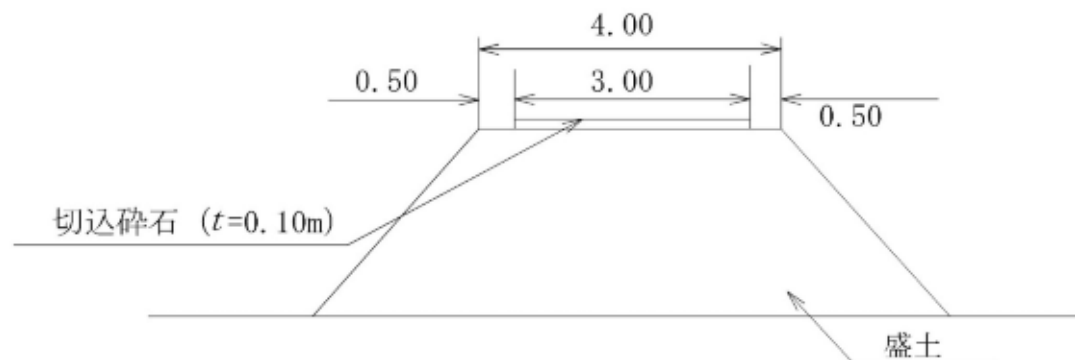


大津恵川左支川 (庄原市) : 不透過型ソイルセメントダム



# 工事用道路

## 幅員構成

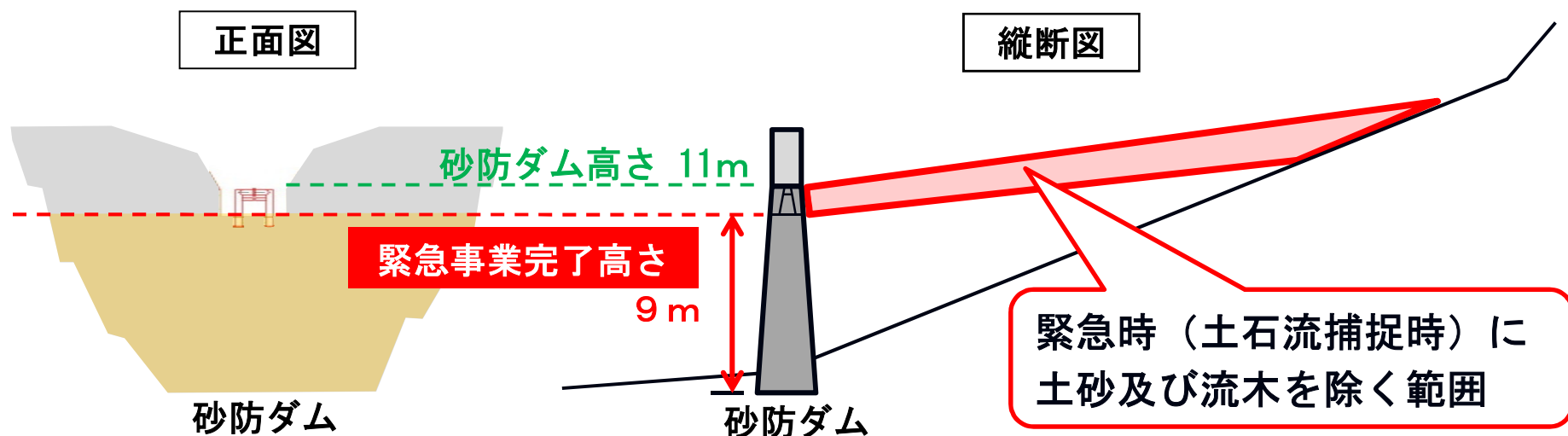


# 砂防ダムの管理

定期点検 : 1回/5年 堆積状況の確認

緊急時点検・管理 : 緊急時は速やかに点検を行い必要に応じて  
土砂及び流木の除去を行う。

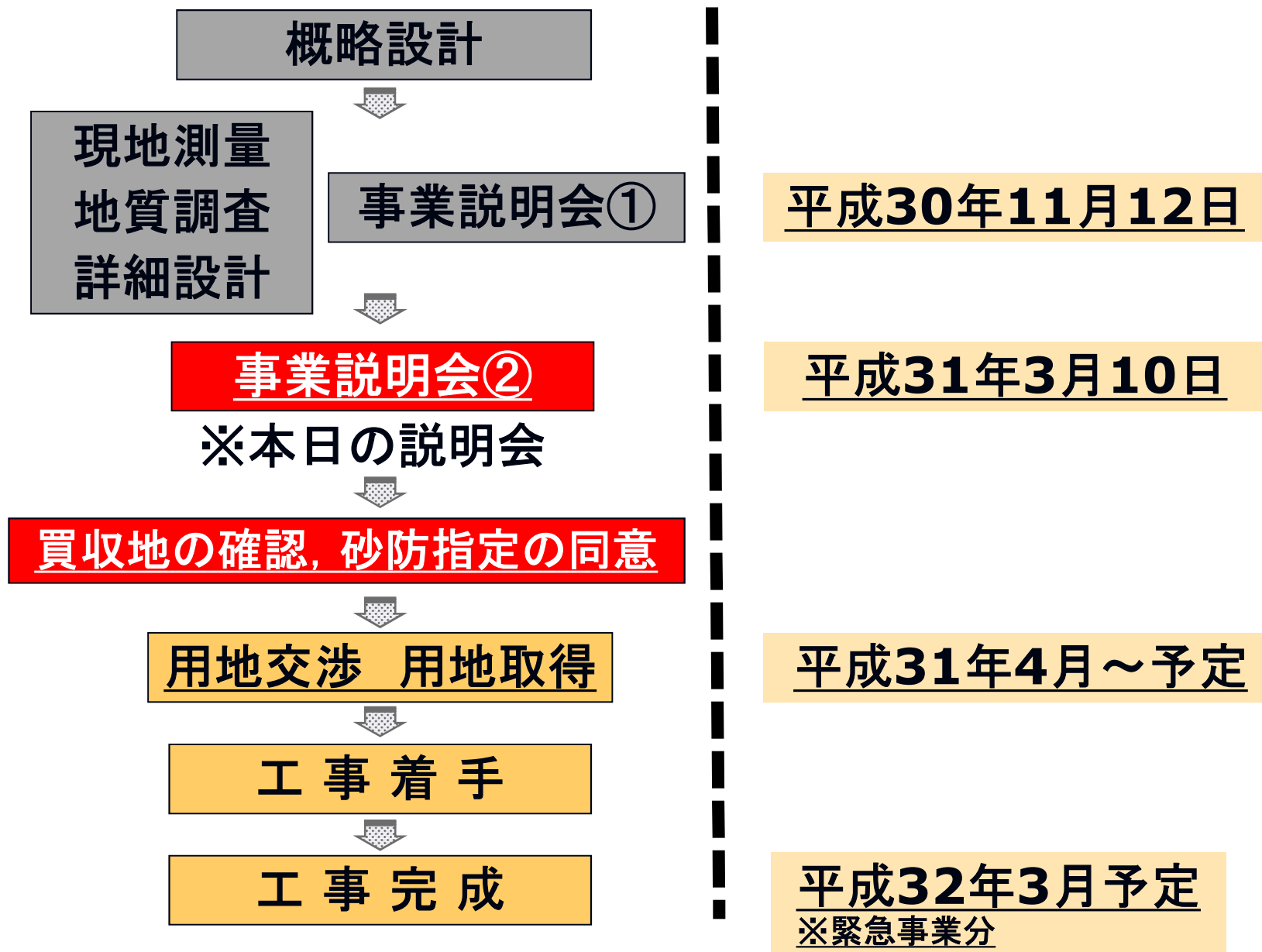
※部分透過型であるため、平常時の土砂及び流木の除去は行わない。



# ②事業工程と 今後のスケジュール



# 事業工程と今後のスケジュール

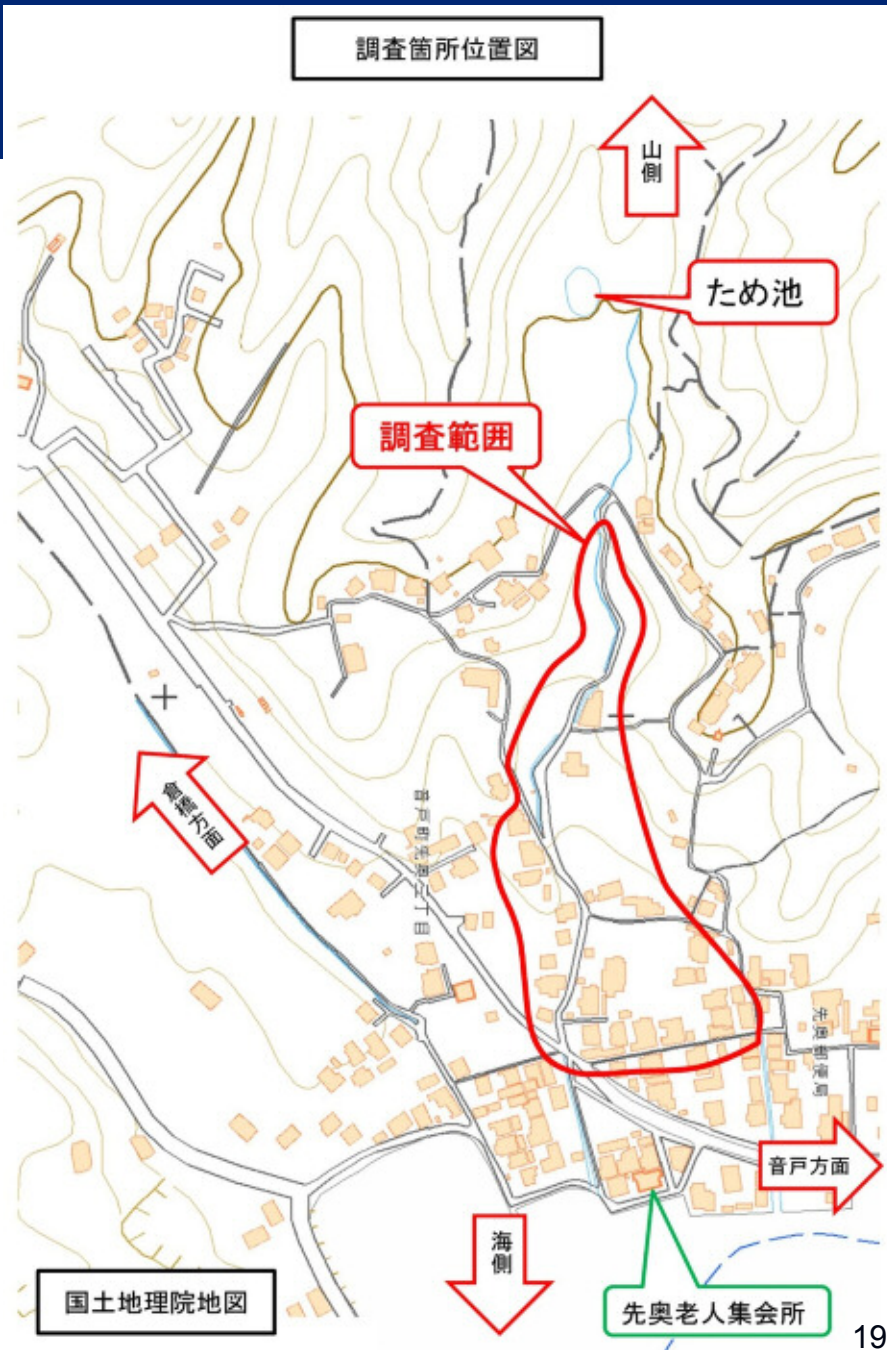


# ③事業実施にあたって

# 井戸調査について

工事を実施することにより、井戸に影響が出る可能性があります。

工事による影響かどうか因果関係を確認するために、事前に井戸調査をする必要がありますので、ご協力お願いします。



# 境界立会について

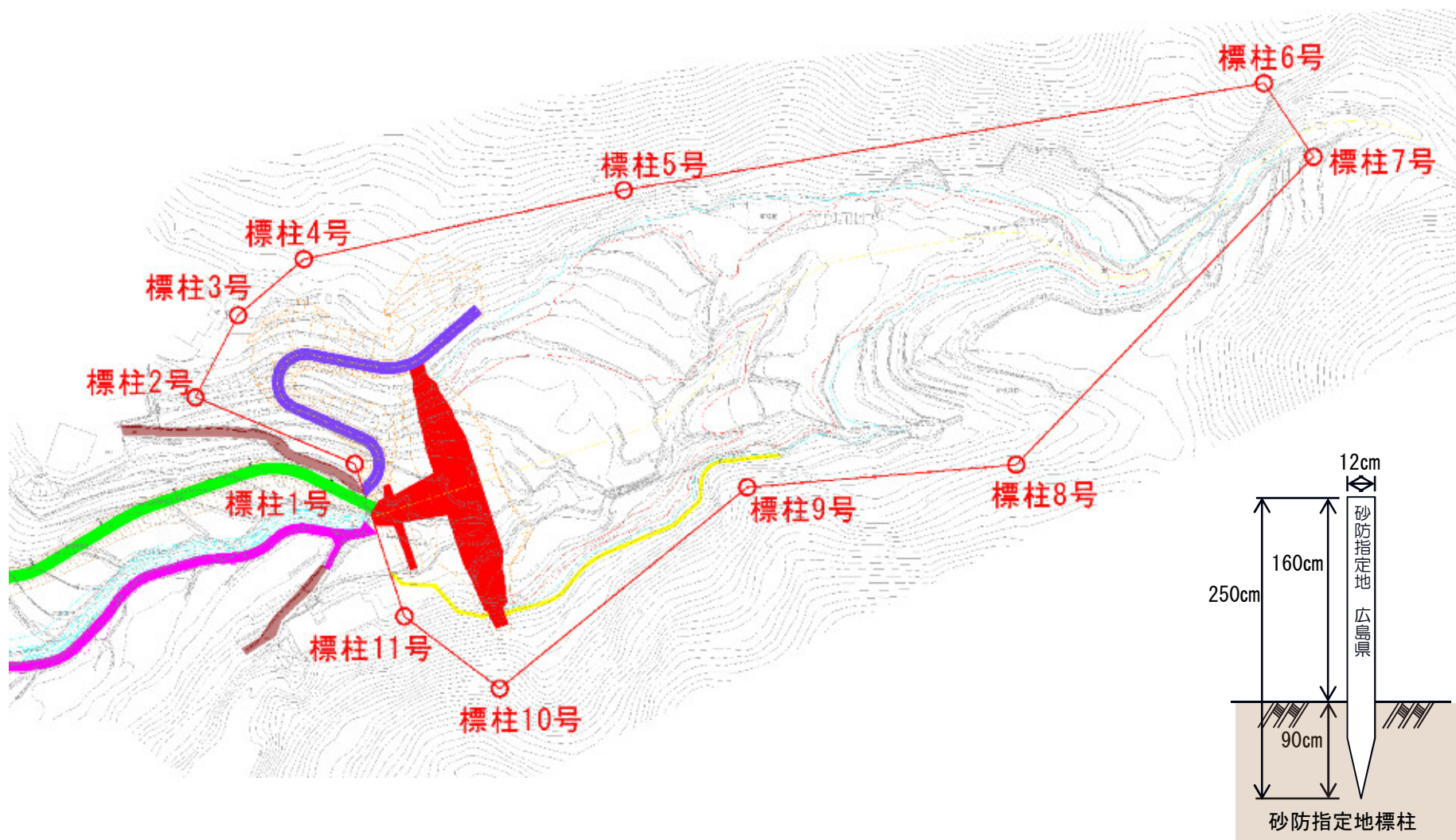
用地取得に先立ち、土地の境界を確定する必要があります。しかしながら、被災地での立会は危険性を伴いますので、境界の確認は、基本的には図面上で行い、必要に応じて現地での立会を行うことを考えておりますので、ご理解・ご協力をお願いします。

## 砂防指定地の指定(土地所有者の同意)

工事の実施に先立ち，砂防指定地として指定する必要がある，土地所有者の同意が必要となります。

指定できない場合は，工事が実施できませんのでご協力をお願いします。

# 砂防指定地の指定(範囲)



# 砂防指定地の指定(制限行為)

【砂防指定地内】においては、次の行為について、県知事の許可が必要となります。

- のり切, 切土, 掘削又は盛土
- 立木竹の伐採
- 木竹の滑下又は地引きによる搬出
- 土石の類の採取若しくは鉱物の採掘又はこれらの堆積若しくは投棄
- 牛, 馬その他の畜類の放牧又は係留
- 砂防設備以外の施設又は工作物の設置, 改造又は除却

## その他(お願い)

- 工事が始まった際には、ダンプトラック・生コン車等の工事用車両が頻繁に通行します。大変ご迷惑をおかけしますが、ご理解・ご協力をお願いします。