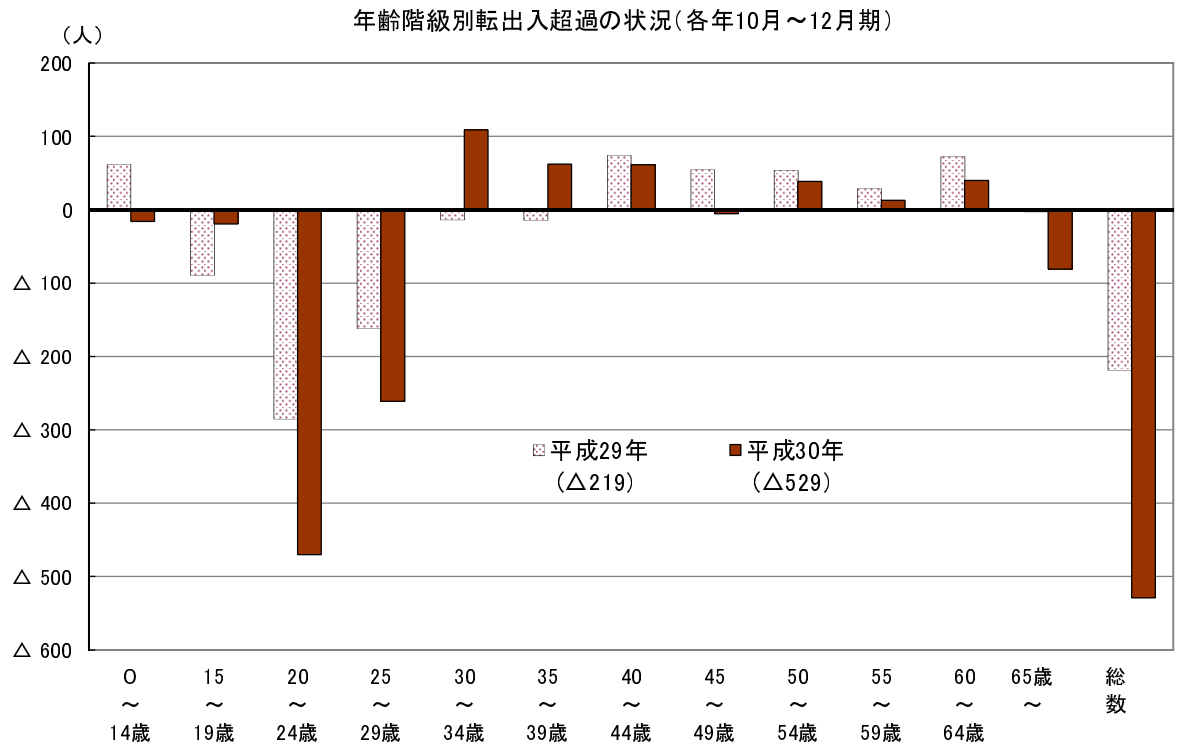
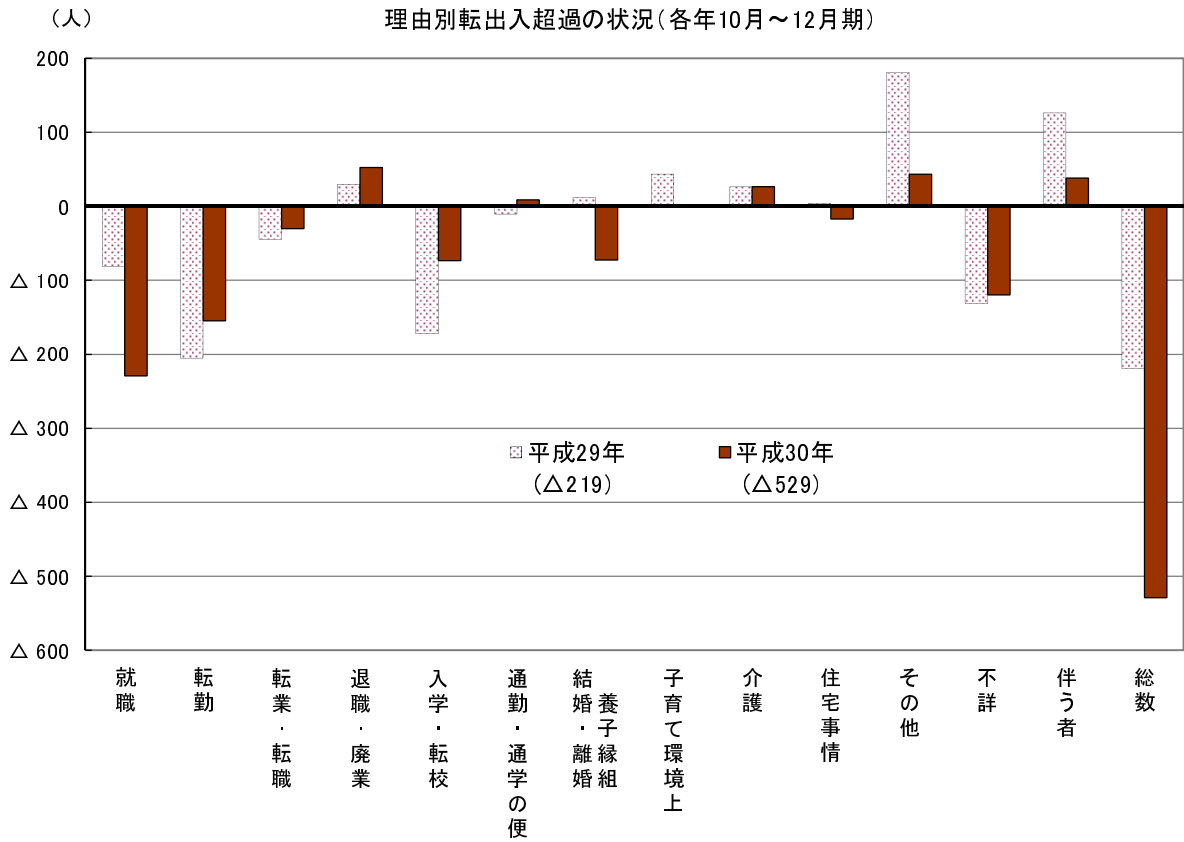


# 広島県の人口移動(日本人)の状況〔平成30年10月～12月〕

～広島県人口移動統計調査結果(乙調査)～



■ 理由別転出入の状況(県外移動, 主因者) ※「その他」及び「不詳」を除く

○転入, 転出ともに, 「転勤」による移動者が最も多い  
 ○転入超過が多いのは, 「退職・廃業」(52人), 「介護」(27人)  
 ○転出超過が多いのは, 「就職」(△229人), 「転勤」(△155人)

第1表 理由別移動者数 [試算値] (平成30年10~12月)

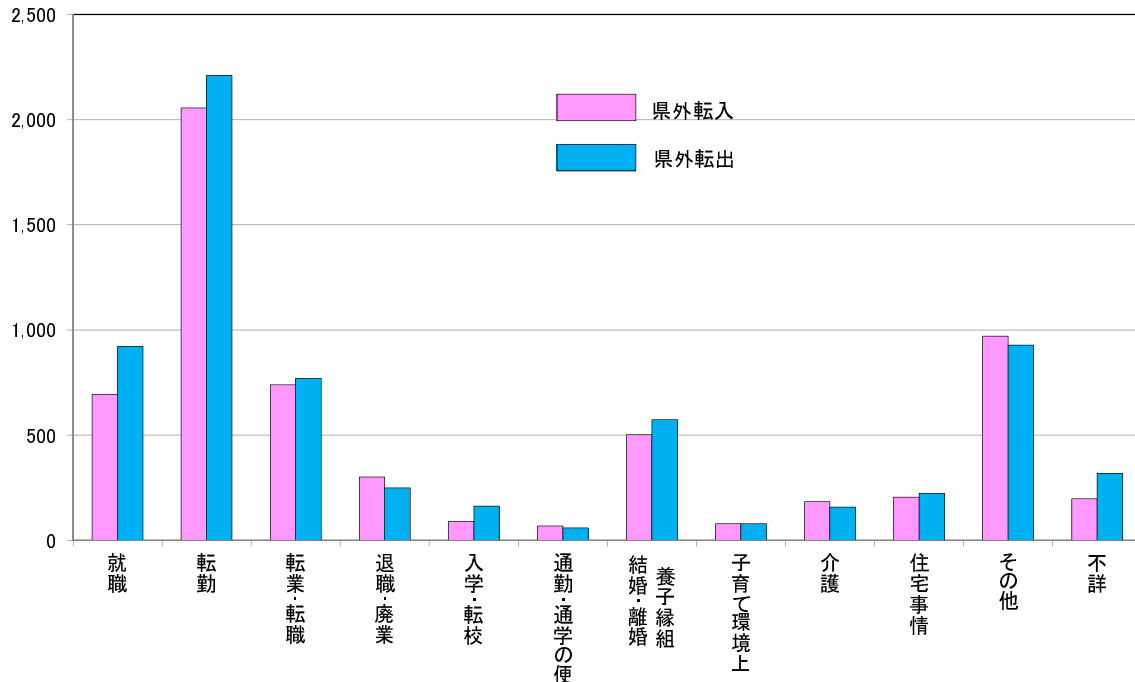
(単位: 人, %)

区分	総数	県外移動			県内移動
		転入	転出	転出入超過	
<b>総数</b> (内 自発的に移動した者)	<b>27,947</b>	<b>7,824</b>	<b>8,353</b>	<b>△529</b>	<b>11,770</b>
(平成29年10~12月)	27,402	7,854	8,073	△219	11,475
前年同期比	2.0	△0.4	3.5	—	2.6
<b>移動の主因者</b>	<b>21,175</b>	<b>6,088</b>	<b>6,655</b>	<b>△567</b>	<b>8,433</b>
就職	2,175	693	923	△229	558
転勤	4,854	2,056	2,211	△155	587
転業・転職	2,034	740	770	△30	524
退職・廃業	666	301	249	52	116
入学・転校	327	89	163	△74	75
通勤・通学の便	876	68	60	9	748
結婚・離婚・養子縁組	3,008	502	574	△72	1,932
子育て環境上の理由	380	78	79	△1	223
介護	741	184	158	27	399
住宅事情	1,876	206	223	△17	1,447
その他	3,412	971	928	44	1,513
不詳	825	198	318	△119	309
<b>主因者に伴う者</b>	<b>6,772</b>	<b>1,736</b>	<b>1,698</b>	<b>38</b>	<b>3,337</b>

【参考】県外転入者(7,824人)のうち, 県や市町が提供している移住・定住に関する情報を知っており利用した人は, 269人

理由別転出入の状況(県外移動, 主因者)

(単位: 人)



■ 年齢階級別転出入の状況

- 転入、転出ともに、「25～29歳」の移動者が最も多い  
 ○転出超過が多いのは、「20～24歳」(△470人)、「25～29歳」(△261人)

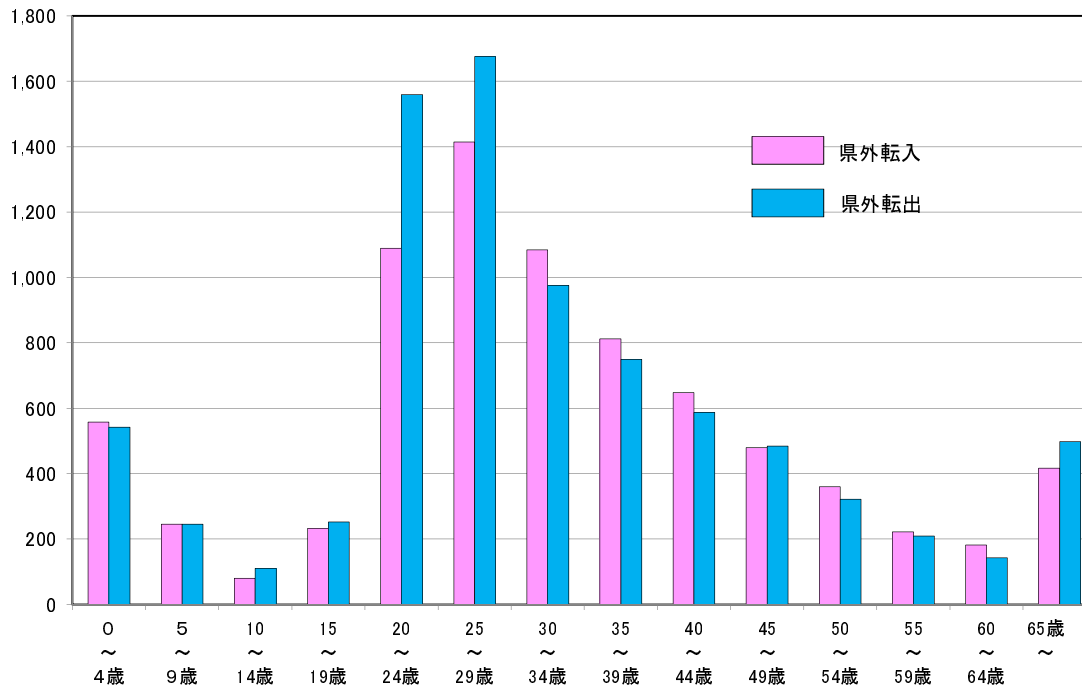
第2表 年齢階級別移動者数〔試算値〕(平成30年10月～12月)

(単位:人)

区 分	総数	県 外 移 動			県内移動
		転入	転出	転出入超過	
総 数	27,947	7,824	8,353	△ 529	11,770
0～4歳	2,075	557	542	15	976
5～9歳	792	246	246	△ 0	300
10～14歳	352	80	110	△ 30	162
15～19歳	869	233	252	△ 19	384
20～24歳	4,173	1,089	1,559	△ 470	1,524
25～29歳	5,403	1,414	1,676	△ 261	2,313
30～34歳	3,811	1,085	976	109	1,750
35～39歳	2,557	812	750	62	995
40～44歳	1,930	648	587	61	695
45～49歳	1,519	479	485	△ 5	555
50～54歳	1,092	360	321	39	411
55～59歳	754	222	209	13	322
60～64歳	603	182	142	40	278
65歳以上	2,018	417	498	△ 81	1,103

(単位:人)

年齢階級別転出入の状況(県外移動)



■ 年齢階級、理由別の状況(主因者) ※「その他」及び「不詳」を除く

○転入、転出ともに、「25～29歳」の「転勤」による移動者が最も多い  
 ○転入超過が多いのは、「20～24歳」の「退職・廃業」(30人)  
 ○転出超過が多いのは、「20～24歳」の「就職」(△182人)

第3表 年齢階級、理由別移動者数[試算値](平成30年10～12月)

(県外転入) (単位：人)

区分	総数	移動の主因者													主因者に伴う者
		総数	就職	転勤	転業・転職	退職・廃業	入学・転校	通勤・通学の便	結婚・離婚・養子縁組	子育て環境上	介護	住宅事情	その他	不詳	
総数	7,824	6,088	693	2,056	740	301	89	68	502	78	184	206	971	198	1,736
0～4歳	557	15	0	0	0	0	0	0	2	0	0	2	8	4	542
5～9歳	246	7	0	0	0	0	2	0	2	4	0	0	0	0	238
10～14歳	80	11	0	0	0	0	5	0	2	0	0	0	2	2	69
15～19歳	233	212	50	52	2	6	32	9	10	2	2	8	28	13	20
20～24歳	1,089	1,054	262	283	124	92	33	18	49	6	4	19	135	30	35
25～29歳	1,414	1,265	181	441	217	48	4	15	165	6	0	20	124	45	149
30～34歳	1,085	875	60	312	142	32	4	8	120	21	4	15	131	28	210
35～39歳	812	671	41	273	93	24	2	7	67	18	9	15	104	17	141
40～44歳	648	547	39	256	54	7	0	4	43	17	2	28	91	6	101
45～49歳	479	428	26	180	35	11	6	4	21	2	9	20	97	17	52
50～54歳	360	311	17	154	36	13	2	4	9	0	13	11	39	13	49
55～59歳	222	184	8	72	15	15	0	0	4	2	21	6	37	6	38
60～64歳	182	156	8	25	11	32	0	0	6	2	17	13	40	4	26
65歳以上	417	353	2	10	11	21	0	0	4	0	105	51	136	15	64

(県外転出) (単位：人)

区分	総数	移動の主因者													主因者に伴う者
		総数	就職	転勤	転業・転職	退職・廃業	入学・転校	通勤・通学の便	結婚・離婚・養子縁組	子育て環境上	介護	住宅事情	その他	不詳	
総数	8,353	6,655	923	2,211	770	249	163	60	574	79	158	223	928	318	1,698
0～4歳	542	15	0	0	0	0	0	0	0	5	0	2	7	2	528
5～9歳	246	5	0	0	0	0	0	0	2	4	0	0	0	0	240
10～14歳	110	11	0	0	0	0	3	0	2	0	0	0	2	4	99
15～19歳	252	227	41	30	11	23	59	7	0	4	0	7	34	12	25
20～24歳	1,559	1,496	443	360	179	63	73	30	81	9	5	18	179	55	64
25～29歳	1,676	1,542	226	563	225	40	13	5	217	24	12	29	123	63	134
30～34歳	976	820	85	320	131	18	3	5	104	5	2	24	79	43	156
35～39歳	750	619	25	271	85	14	5	2	75	10	3	27	76	26	131
40～44歳	587	477	30	243	34	8	3	9	46	5	10	9	55	24	110
45～49歳	485	432	37	204	37	12	2	0	19	7	4	7	81	22	53
50～54歳	321	289	16	138	25	7	0	0	16	0	8	18	49	12	33
55～59歳	209	185	10	55	16	15	0	0	10	2	8	16	41	12	24
60～64歳	142	120	7	12	17	22	0	0	0	2	11	14	28	7	23
65歳以上	498	420	3	15	10	27	0	2	2	4	94	52	174	38	78

(転出入超過) (単位：人)

区分	総数	移動の主因者													主因者に伴う者
		総数	就職	転勤	転業・転職	退職・廃業	入学・転校	通勤・通学の便	結婚・離婚・養子縁組	子育て環境上	介護	住宅事情	その他	不詳	
総数	△ 529	△ 567	△ 229	△ 155	△ 30	52	△ 74	9	△ 72	△ 1	27	△ 17	44	△ 119	38
0～4歳	15	0	0	0	0	0	0	0	2	△ 5	0	0	1	2	15
5～9歳	△ 0	2	0	0	0	0	2	0	0	△ 0	0	0	0	0	△ 2
10～14歳	△ 30	0	0	0	0	0	2	0	△ 0	0	0	0	0	△ 2	△ 31
15～19歳	△ 19	△ 15	10	21	△ 9	△ 17	△ 27	3	10	△ 2	2	1	△ 6	1	△ 5
20～24歳	△ 470	△ 442	△ 182	△ 77	△ 55	30	△ 40	△ 12	△ 32	△ 3	△ 1	0	△ 45	△ 25	△ 28
25～29歳	△ 261	△ 276	△ 45	△ 122	△ 8	8	△ 10	9	△ 52	△ 18	△ 12	△ 9	1	△ 19	15
30～34歳	109	55	△ 25	△ 8	10	13	0	3	16	16	2	△ 10	52	△ 15	54
35～39歳	62	52	16	2	7	10	△ 3	6	△ 8	8	6	△ 13	28	△ 9	10
40～44歳	61	70	10	13	20	△ 1	△ 3	△ 5	△ 4	12	△ 8	19	37	△ 18	△ 9
45～49歳	△ 5	△ 4	△ 11	△ 24	△ 2	△ 1	4	4	2	△ 5	5	13	16	△ 5	△ 1
50～54歳	39	22	1	17	11	6	2	4	△ 7	0	5	△ 7	△ 10	1	17
55～59歳	13	△ 1	△ 2	17	△ 1	△ 0	0	0	△ 6	△ 0	12	△ 10	△ 4	△ 6	13
60～64歳	40	36	1	13	△ 5	10	0	0	6	△ 0	5	△ 1	11	△ 3	4
65歳以上	△ 81	△ 67	△ 1	△ 6	1	△ 6	0	△ 2	2	△ 4	11	△ 1	△ 38	△ 23	△ 14

■ 都道府県別転出入の状況

(1) 移動者数 (総数)

《上位5都道府県》

(単位:人)

順位	転入者数		順位	転出者数		順位	転入超過数		順位	転出超過数	
1	岡山県	875	1	岡山県	909	1	鳥取県	71	1	東京都	△ 138
2	山口県	696	2	東京都	829	2	愛媛県	56	2	京都府	△ 83
3	東京都	692	3	山口県	747	3	兵庫県	44	3	神奈川県	△ 76
4	大阪府	609	4	大阪府	591	3	島根県	44	4	埼玉県	△ 70
5	福岡県	487	5	福岡県	527	5	静岡県	33	5	長崎県	△ 69

第4表 都道府県別県外移動者数[試算値] (平成30年10~12月)

(単位:人)

地域	広島県への転入			広島県からの転出			転出入超過		
	総数	男	女	総数	男	女	総数	男	女
総数	7,824	4,611	3,213	8,353	4,865	3,488	△ 529	△ 254	△ 275
北海道	100	52	48	98	53	44	3	△ 1	4
青森県	41	30	11	72	62	10	△ 31	△ 32	1
岩手県	7	6	2	10	6	3	△ 2	△ 1	△ 1
宮城県	58	32	26	56	36	20	2	△ 4	6
秋田県	13	5	7	7	4	4	5	2	4
山形県	26	17	9	12	9	4	14	8	6
福島県	24	15	9	16	10	5	9	5	4
茨城県	49	27	22	45	26	19	4	1	3
栃木県	23	19	4	26	19	7	△ 3	△ 0	△ 3
群馬県	47	34	13	31	22	9	16	12	4
埼玉県	208	138	70	278	154	125	△ 70	△ 16	△ 55
千葉県	195	104	91	198	124	74	△ 3	△ 20	17
東京都	692	422	270	829	453	377	△ 138	△ 31	△ 107
神奈川県	435	283	153	511	309	202	△ 76	△ 27	△ 49
新潟県	19	15	4	27	19	9	△ 8	△ 3	△ 5
富山県	13	11	2	17	12	5	△ 4	△ 1	△ 4
石川県	22	20	2	20	12	8	2	8	△ 7
福井県	13	2	11	12	7	5	1	△ 5	6
山梨県	11	10	2	14	4	10	△ 2	6	△ 8
長野県	13	6	8	26	14	12	△ 13	△ 8	△ 4
岐阜県	46	27	19	46	27	20	△ 0	0	△ 0
静岡県	104	68	36	71	49	22	33	19	13
愛知県	220	139	80	263	164	98	△ 43	△ 25	△ 18
三重県	86	68	19	82	64	18	4	4	0
滋賀県	67	35	32	83	44	38	△ 16	△ 9	△ 7
京都府	136	80	56	218	125	94	△ 83	△ 45	△ 38
大阪府	609	340	269	591	275	316	18	65	△ 47
兵庫県	460	260	199	415	219	197	44	42	3
奈良県	62	45	17	78	46	32	△ 16	△ 1	△ 16
和歌山県	14	12	2	20	11	9	△ 6	1	△ 7
鳥取県	149	81	68	78	46	32	71	35	36
島根県	282	166	116	238	154	85	44	12	32
岡山県	875	486	389	909	476	433	△ 34	10	△ 44
山口県	696	406	290	747	468	279	△ 51	△ 62	10
徳島県	74	43	32	45	30	15	29	13	16
香川県	158	96	62	130	69	61	28	27	1
愛媛県	274	150	124	218	124	95	56	27	29
高知県	66	42	25	54	35	19	12	6	6
福岡県	487	271	216	527	303	225	△ 40	△ 32	△ 9
佐賀県	50	24	26	62	43	19	△ 12	△ 19	7
長崎県	86	61	24	155	120	35	△ 69	△ 59	△ 10
熊本県	97	55	42	115	71	44	△ 18	△ 16	△ 2
大分県	79	58	20	69	48	21	10	10	△ 1
宮崎県	52	31	20	45	26	19	7	5	2
鹿児島県	59	34	25	73	51	22	△ 15	△ 18	3
沖縄県	65	39	26	71	46	25	△ 5	△ 7	1
外国	385	195	191	585	334	251	△ 200	△ 140	△ 60
不詳	78	52	26	58	45	13	20	6	13

(2) 理由別移動者数(主因者)

◇ 転入

《各理由別の上位5都道府県》

(単位：人)

順位	就 職	順位	転 勤	順位	転業・転職	順位	退職・廃業	順位	入学・転校					
1	岡山県	73	1	東京都	186	1	東京都	96	1	大阪府	57	1	島根県	9
2	福岡県	68	2	山口県	183	2	岡山県	82	2	東京都	48	2	福岡県	8
3	山口県	62	3	神奈川県	170	3	大阪府	74	3	岡山県	26	3	岡山県	6
4	大阪府	45	4	福岡県	156	4	山口県	63	4	神奈川県	22	3	徳島県	6
5	愛媛県・東京都	34	4	岡山県	156	5	福岡県	43	5	福岡県	20	3	沖縄県	6
5	神奈川県	34	—	—	—	—	—	—	—	—	—	—	—	—
順位	通勤・通学の便	順位	結婚・離婚・養子縁組	順位	子育て環境上	順位	介 護	順位	住宅事情					
1	山口県	26	1	岡山県	122	1	大阪府	15	1	兵庫県	24	1	山口県	42
2	岡山県	24	2	山口県	64	2	岡山県	11	2	島根県	13	2	岡山県	28
3	兵庫県	6	3	大阪府	36	3	福岡県	6	2	大阪府	13	3	神奈川県	17
4	大阪府	4	4	東京都	35	3	東京都	6	2	東京都	13	4	東京都	15
4	愛媛県	4	5	福岡県	26	5	愛媛県	5	2	岡山県	13	5	大阪府・愛媛県	13

第5表 都道府県理由別転入者数[試算値](平成30年10~12月)

(単位：人)

都道府県	総 数	移 動 の 主 因 者													主因者に伴う者
		総数	就職	転勤	転業・転職	退職・廃業	入学・転校	通勤・通学の便	結婚・離婚・養子縁組	子育て環境上	介護	住宅事情	その他	不詳	
総 数	7,824	6,088	693	2,056	740	301	89	68	502	78	184	206	971	198	1,736
北海道	100	65	4	19	11	0	2	0	11	0	2	4	13	0	35
青森県	41	35	0	28	0	0	0	0	0	0	2	2	4	0	5
岩手県	7	7	0	6	0	0	0	0	2	0	0	0	0	0	0
宮城県	58	43	4	19	5	2	0	0	2	0	2	4	4	2	15
秋田県	13	9	2	0	0	0	0	0	2	0	0	0	5	0	4
山形県	26	15	2	4	0	2	0	0	2	0	2	0	4	0	11
福島県	24	21	2	8	2	0	0	0	2	0	2	0	6	0	4
茨城県	49	40	2	17	7	4	4	0	2	0	0	0	4	0	9
栃木県	23	21	4	7	6	0	0	0	2	0	0	0	0	2	2
群馬県	47	36	4	15	7	2	0	0	2	0	2	0	4	0	12
埼玉県	208	147	9	68	26	2	0	0	13	0	2	4	17	6	61
千葉県	195	136	13	51	9	11	0	0	6	2	11	2	26	4	59
東京都	692	547	34	186	96	48	4	0	35	6	13	15	103	7	145
神奈川県	435	345	34	170	32	22	4	0	13	4	6	17	42	4	90
新潟県	19	19	6	10	0	0	0	0	0	0	2	0	2	0	0
富山県	13	13	0	4	4	0	2	0	2	0	0	0	2	0	0
石川県	22	22	4	2	4	2	0	0	2	0	0	0	5	4	0
福井県	13	9	0	0	2	0	2	0	2	0	2	2	0	0	4
山梨県	11	10	0	6	0	0	0	0	2	0	0	0	2	0	2
長野県	13	13	2	4	0	0	0	0	2	0	0	0	6	0	0
岐阜県	46	25	2	6	6	2	0	0	2	2	0	0	6	0	21
静岡県	104	66	8	24	10	2	2	0	6	0	4	0	8	4	37
愛知県	220	176	22	65	26	9	0	0	13	4	5	4	28	0	43
三重県	86	75	13	38	6	5	0	0	4	0	2	2	6	0	11
滋賀県	67	48	4	6	11	4	0	0	5	0	2	5	9	2	18
京都府	136	106	18	35	15	4	0	0	11	0	4	2	13	4	29
大阪府	609	462	45	113	74	57	5	4	36	15	13	13	74	13	147
兵庫県	460	344	32	133	41	19	0	6	23	4	24	6	50	8	115
奈良県	62	58	4	25	9	0	2	0	8	0	0	2	8	2	4
和歌山県	14	14	0	6	0	2	0	0	0	0	2	0	2	2	0
鳥取県	149	90	7	42	17	0	2	0	0	0	9	4	4	5	59
島根県	282	233	32	66	30	11	9	2	20	2	13	5	31	11	49
岡山県	875	678	73	156	82	26	6	24	122	11	13	28	122	15	197
山口県	696	565	62	183	63	13	4	26	64	0	11	42	76	21	131
徳島県	74	56	9	19	4	4	6	0	4	2	2	0	5	2	19
香川県	158	128	17	59	9	4	2	2	17	0	0	4	15	0	30
愛媛県	274	210	34	55	30	4	4	4	11	5	8	13	37	5	64
高知県	66	46	8	15	11	2	2	0	2	0	0	4	2	0	21
福岡県	487	381	68	156	43	20	8	2	26	6	4	11	30	8	106
佐賀県	50	26	8	8	0	0	0	0	2	2	0	2	4	2	24
長崎県	86	71	13	43	0	2	0	0	2	0	5	2	4	0	15
熊本県	97	80	21	25	5	6	2	0	6	4	6	2	4	0	17
大分県	79	62	13	30	2	2	4	0	2	2	2	0	4	2	17
宮崎県	52	37	4	15	4	0	2	0	2	0	4	0	5	2	15
鹿児島県	59	51	8	23	6	0	2	0	4	0	2	0	7	0	8
沖縄県	65	56	9	13	9	4	6	0	0	4	0	2	8	2	9
外国	385	323	33	73	11	6	8	0	7	6	4	5	153	17	62
不詳	78	67	4	4	4	0	0	0	2	0	0	0	9	45	11

◇ 転出

◀各理由別の上位5都道府県▶

(単位：人)

順位	就 職		順位	転 勤		順位	転業・転職		順位	退職・廃業		順位	入学・転校	
1	東京都	204	1	山口県	218	1	東京都	106	1	福岡県	22	1	福岡県	21
2	大阪府	115	2	東京都	208	2	大阪府	74	2	島根県	20	2	東京都	16
3	岡山県	92	3	神奈川県	195	3	岡山県	65	3	山口県	17	3	大阪府	14
4	兵庫県	63	4	岡山県	173	4	福岡県	59	4	高知県	14	4	京都府	12
5	福岡県	46	5	福岡県	115	5	山口県	54	5	愛媛県・岡山県	12	4	兵庫県	12
—	—	—	—	—	—	—	—	—	5	大阪府・東京都	12	—	—	—
順位	通勤・通学の便		順位	結婚・離婚・養子縁組		順位	子育て環境上		順位	介 護		順位	住宅事情	
1	岡山県	16	1	岡山県	101	1	岡山県	17	1	岡山県	29	1	岡山県	41
1	山口県	16	2	山口県	75	2	兵庫県	7	2	福岡県	12	2	山口県	34
3	福岡県	9	3	大阪府	48	3	東京都	6	3	大阪府	11	3	東京都	18
4	大阪府	7	4	東京都	45	4	山口県	5	3	兵庫県	11	4	福岡県	17
5	兵庫県	5	5	兵庫県	31	5	長崎県・香川県	4	5	東京都	10	5	兵庫県	14

第6表 都道府県理由別転出者数[試算値] (平成30年10~12月)

(単位：人)

都道府県	総 数	移 動 の 主 因 者													主 因 者 に 伴 う 者
		総数	就職	転勤	転業・転職	退職・廃業	入学・転校	通勤・通学の便	結婚・離婚・養子縁組	子育て環境上	介護	住宅事情	その他	不詳	
総 数	8,353	6,655	923	2,211	770	249	163	60	574	79	158	223	928	318	1,698
北海道	98	81	7	40	7	2	5	0	7	0	5	2	7	0	17
青森県	72	69	0	57	0	3	0	0	3	0	0	0	3	2	3
岩手県	10	8	2	3	3	0	0	0	0	0	0	0	0	0	2
宮城県	56	42	2	18	5	3	0	0	2	2	2	2	5	2	14
秋田県	7	7	0	2	0	0	0	0	2	0	2	2	0	0	0
山形県	12	11	2	3	0	0	0	0	0	0	0	0	4	2	2
福島県	16	14	4	3	2	0	0	0	0	2	0	0	0	3	2
茨城県	45	40	8	5	3	0	2	0	7	0	0	2	9	3	5
栃木県	26	23	2	11	4	0	0	0	6	2	0	0	0	0	3
群馬県	31	24	4	7	2	2	0	0	2	0	0	0	3	5	7
埼玉県	278	207	38	60	32	9	7	0	14	2	5	10	22	9	71
千葉県	198	162	25	54	19	5	2	0	14	3	2	3	29	7	35
東京都	829	708	204	208	106	12	16	0	45	6	10	18	68	15	122
神奈川県	511	394	45	195	49	7	6	0	28	0	3	12	37	12	117
新潟県	27	27	5	8	0	0	2	0	5	2	0	2	2	2	0
富山県	17	14	0	10	0	0	0	0	2	0	2	0	0	0	4
石川県	20	14	4	3	0	0	0	0	2	3	0	0	0	2	7
福井県	12	10	2	5	0	0	0	0	0	2	0	2	0	0	2
山梨県	14	14	2	0	2	0	0	0	4	0	0	0	3	3	0
長野県	26	21	0	9	5	0	0	0	2	2	0	0	4	0	5
岐阜県	46	35	3	7	2	7	2	0	5	0	2	0	3	3	11
静岡県	71	56	5	21	5	2	2	0	5	0	0	0	14	4	15
愛知県	263	213	40	68	26	7	3	0	19	0	5	2	29	14	50
三重県	82	72	7	30	16	2	0	0	3	0	0	2	10	2	10
滋賀県	83	59	9	17	7	4	2	0	7	2	4	0	7	2	24
京都府	218	176	19	68	24	0	12	4	9	2	0	7	26	7	42
大阪府	591	488	115	114	74	12	14	7	48	2	11	7	53	31	104
兵庫県	415	330	63	86	33	10	12	5	31	7	11	14	47	12	86
奈良県	78	53	9	15	5	3	0	0	4	2	4	5	3	3	25
和歌山県	20	20	0	5	0	4	0	0	6	0	0	0	4	2	0
鳥取県	78	67	3	23	14	3	0	0	8	0	0	4	7	5	11
島根県	238	204	22	54	22	20	7	2	26	2	7	3	34	7	34
岡山県	909	655	92	173	65	12	7	16	101	17	29	41	85	18	255
山口県	747	588	36	218	54	17	2	16	75	5	7	34	106	18	159
徳島県	45	40	5	7	2	5	0	0	5	2	2	3	9	0	6
香川県	130	98	12	42	8	3	2	0	5	4	5	2	13	2	32
愛媛県	218	182	27	50	19	12	2	2	18	0	7	9	32	3	37
高知県	54	45	3	3	8	14	0	0	2	2	2	3	7	2	9
福岡県	527	386	46	115	59	22	21	9	19	2	12	17	43	22	142
佐賀県	62	51	5	19	8	5	2	0	3	0	0	0	5	3	11
長崎県	155	138	3	91	21	2	2	0	4	4	2	2	7	2	16
熊本県	115	78	5	19	13	7	2	0	0	2	7	7	10	7	37
大分県	69	60	4	24	7	6	0	0	0	2	2	3	11	2	9
宮崎県	45	38	4	4	12	7	0	0	0	0	2	3	5	2	7
鹿児島県	73	63	5	17	8	7	0	0	0	2	5	2	14	4	10
沖縄県	71	61	8	20	10	3	2	0	3	0	2	0	9	3	10
外国	585	460	17	196	12	11	29	0	19	2	2	2	139	31	125
不詳	58	52	2	3	0	0	0	0	5	0	0	0	2	40	6

◇ 転出入超過

＜各理由別の上位5都道府県＞

(単位：人)

	就 職		転 動		転業・転職		退職・廃業		入学・転校			
	順位	順位	順位	順位	順位	順位	順位	順位	順位	順位		
転入超過	1	山口県	26	1	兵庫県	47	1	岡山県	17	1	徳島県	6
	2	福岡県	22	2	福岡県	41	2	愛媛県	12	2	大分県・沖縄県	4
	3	熊本県	16	3	鳥取県	20	3	山口県	9	3	鳥根県・宮崎県	2
	4	鳥根県	10	4	香川県	17	4	兵庫県	8	4	富山県・福井県	2
	4	長崎県	10	5	島根県	12	4	島根県	8	5	高知県・鹿児島県	2
転出超過	1	東京都	△170	1	長崎県	△49	1	長崎県	△21	1	福岡県	△13
	2	大阪府	△70	2	山口県	△35	2	神奈川県	△16	2	東京都	△13
	3	兵庫県	△31	3	京都府	△32	2	福岡県	△16	2	京都府	△12
	4	埼玉県	△29	4	青森県	△29	4	三重県・東京都	△10	4	兵庫県	△12
	5	岡山県	△19	5	神奈川県	△25	4	千葉県	△10	4	宮崎県	△8

(単位：人)

	通勤・通学の便		結婚・離婚・養子縁組		子育て環境上		介 護		住宅事情			
	順位	順位	順位	順位	順位	順位	順位	順位	順位	順位		
転入超過	1	山口県	10	1	岡山県	21	1	兵庫県	14	1	山口県	8
	2	岡山県	8	2	香川県	12	2	千葉県	10	2	大阪府	7
	3	愛媛県	2	3	福岡県	7	3	福岡県	9	3	滋賀県	5
	3	香川県	2	4	熊本県	6	3	沖縄県	7	3	神奈川県	5
	5	兵庫県	1	5	北海道・奈良県	4	3	愛知県	4	5	山口県・静岡県	4
転出超過	1	福岡県	△7	1	神奈川県	△15	1	岡山県	△6	1	岡山県	△13
	2	大阪府	△4	2	大阪府	△12	2	山口県	△5	2	兵庫県	△8
	2	京都府	△4	2	山口県	△12	3	長崎県	△4	3	埼玉県	△7
	—	—	—	4	東京都	△10	3	香川県	△4	4	福岡県	△6
	—	—	—	5	鳥取県・千葉県	△8	5	石川県	△3	5	熊本県	△5

第7表 都道府県理由別転出入超過数〔試算値〕（平成30年10～12月）

(単位：人)

都道府県	総 数	移 動 の 主 因 者													主因者に伴う者
		総数	就職	転動	転業・転職	退職・廃業	入学・転校	通勤・通学の便	結婚・離婚・養子縁組	子育て環境上	介護	住宅事情	その他	不詳	
総 数	△ 529	△ 567	△ 229	△ 155	△ 30	52	△ 74	9	△ 72	△ 1	27	△ 17	44	△ 119	38
北海道	3	△ 16	△ 3	△ 21	4	△ 2	△ 4	0	4	0	△ 3	2	6	0	18
青森県	△ 31	△ 34	0	△ 29	0	△ 3	0	0	△ 3	0	2	2	1	△ 2	2
岩手県	△ 2	△ 1	△ 2	2	△ 3	0	0	0	2	0	0	0	0	0	△ 2
宮城県	2	0	2	1	0	△ 1	0	0	0	△ 2	0	2	△ 1	△ 0	1
秋田県	5	2	2	△ 2	0	0	0	0	△ 0	0	△ 2	△ 2	5	0	4
山形県	14	5	0	0	0	2	0	0	2	0	2	0	0	△ 2	9
福島県	9	7	△ 2	5	△ 0	0	0	0	2	0	△ 0	0	6	△ 3	2
茨城県	4	△ 0	△ 6	12	4	4	2	0	△ 5	0	0	△ 2	△ 5	△ 3	4
栃木県	△ 3	△ 2	2	△ 3	2	0	0	0	△ 4	△ 2	0	0	0	2	△ 1
群馬県	16	12	0	9	6	0	0	0	△ 0	0	2	0	1	△ 5	4
埼玉県	△ 70	△ 60	△ 29	8	△ 6	△ 7	△ 7	0	△ 0	△ 2	△ 3	△ 7	△ 5	△ 3	△ 10
千葉県	△ 3	△ 27	△ 12	△ 2	△ 10	6	△ 2	0	△ 8	△ 2	10	△ 1	△ 3	△ 3	24
東京都	△ 138	△ 161	△ 170	△ 22	△ 10	37	△ 13	0	△ 10	0	3	△ 3	35	△ 8	23
神奈川県	△ 76	△ 49	△ 12	△ 25	△ 16	15	△ 3	0	△ 15	4	2	5	4	△ 9	△ 27
新潟県	△ 8	△ 8	0	1	0	0	△ 2	0	△ 5	△ 2	2	△ 2	0	△ 2	0
富山県	△ 4	△ 1	0	△ 7	4	0	2	0	△ 0	0	△ 2	0	2	0	△ 4
石川県	2	9	0	△ 1	4	2	0	0	0	△ 3	0	0	5	2	△ 7
福井県	1	△ 1	△ 2	△ 5	2	0	2	0	2	△ 2	2	0	0	0	2
山梨県	△ 2	△ 4	△ 2	6	△ 2	0	0	0	△ 2	0	0	0	△ 1	△ 3	2
長野県	△ 13	△ 8	2	△ 5	△ 5	0	0	0	0	△ 2	0	0	2	0	△ 5
岐阜県	△ 0	△ 10	△ 1	△ 1	4	△ 5	△ 2	0	△ 4	2	△ 2	0	2	△ 3	10
静岡県	33	10	3	3	5	0	0	0	1	0	4	0	△ 6	0	23
愛知県	△ 43	△ 36	△ 18	△ 3	0	3	△ 3	0	△ 6	4	0	2	△ 1	△ 14	△ 7
三重県	4	3	6	8	△ 10	4	0	0	0	2	0	0	△ 5	△ 2	1
滋賀県	△ 16	△ 11	△ 5	△ 11	4	0	△ 2	0	△ 2	△ 2	5	3	△ 0	△ 0	△ 5
京都府	△ 83	△ 70	△ 0	△ 32	△ 9	4	△ 12	△ 4	2	△ 2	4	△ 5	△ 13	△ 3	△ 13
大阪府	18	△ 25	△ 70	△ 1	△ 1	45	△ 8	△ 4	△ 12	13	2	7	22	△ 18	43
兵庫県	44	15	△ 31	47	8	8	△ 12	1	△ 8	△ 3	14	△ 8	3	△ 4	30
奈良県	△ 16	6	△ 5	10	4	△ 3	2	0	4	△ 2	△ 4	△ 3	5	△ 1	△ 22
和歌山県	△ 6	△ 6	0	1	0	△ 2	0	0	△ 6	0	2	0	△ 2	0	0
鳥取県	71	23	4	20	3	△ 3	2	0	△ 8	0	9	△ 0	△ 3	0	48
島根県	44	29	10	12	8	△ 9	2	0	△ 6	0	7	2	△ 3	5	15
岡山県	△ 34	24	△ 19	△ 17	17	14	△ 1	8	21	△ 6	△ 16	△ 13	37	△ 3	△ 58
山口県	△ 51	△ 23	26	△ 35	9	△ 4	2	10	△ 12	△ 5	4	8	△ 30	2	△ 29
徳島県	29	16	4	12	2	△ 1	6	0	△ 1	△ 0	0	△ 3	△ 3	2	13
香川県	28	30	4	17	1	1	△ 0	2	12	△ 4	△ 5	2	2	△ 2	△ 2
愛媛県	56	28	7	5	12	△ 9	2	2	△ 7	5	0	4	5	2	27
高知県	12	0	4	12	3	△ 12	2	0	0	△ 2	△ 2	1	△ 5	△ 2	12
福岡県	△ 40	△ 5	22	41	△ 16	△ 2	△ 13	△ 7	7	4	△ 8	△ 6	△ 12	△ 14	△ 36
佐賀県	△ 12	△ 25	2	△ 12	△ 8	△ 5	△ 2	0	△ 1	2	0	2	△ 1	△ 1	13
長崎県	△ 69	△ 68	10	△ 49	△ 21	0	△ 2	0	△ 2	△ 4	4	0	△ 4	△ 2	△ 1
熊本県	△ 18	1	16	6	△ 8	△ 1	0	0	6	2	△ 1	△ 5	△ 6	△ 7	△ 20
大分県	10	2	10	6	△ 5	△ 5	4	0	2	△ 0	0	△ 3	△ 7	0	8
宮崎県	7	△ 1	0	11	△ 8	△ 7	2	0	2	0	2	△ 3	0	0	7
鹿児島県	△ 15	△ 12	2	6	△ 3	△ 7	2	0	4	△ 2	△ 3	△ 2	△ 6	△ 4	△ 2
沖縄県	△ 5	△ 5	1	△ 7	△ 1	0	4	0	△ 3	4	△ 2	2	△ 1	△ 1	△ 1
外国	△ 200	△ 136	16	△ 123	△ 0	△ 5	△ 22	0	△ 11	4	2	4	14	△ 14	△ 63
不詳	20	15	2	0	4	0	0	0	△ 3	0	0	0	7	4	5



■ U・Iターン転入者の状況

○U・Iターンによる転入者数は2,009人（Uターン1,225人，Iターン785人）  
 ○「25～29歳」の「転業・転職」（65人）が最も多い

第8表 年齢階級，理由別U・Iターン転入者数[試算値]（平成30年10～12月）

(Uターン) (単位：人)

区分	総数	移動の主因者													主因者に伴う者
		総数	就職	転勤	転業・転職	退職・廃業	入学・転校	通勤・通学の便	結婚・離婚・養子縁組	子育て環境上	介護	住宅事情	その他	不詳	
総数	1,225	921	81	177	161	94	13	5	84	24	58	67	155	4	303
0～4歳	95	0	0	0	0	0	0	0	0	0	0	0	0	0	95
5～9歳	44	0	0	0	0	0	0	0	0	0	0	0	0	0	44
10～14歳	15	0	0	0	0	0	0	0	0	0	0	0	0	0	15
15～19歳	32	28	6	9	2	0	4	2	0	2	0	2	2	0	4
20～24歳	142	131	21	13	35	26	6	0	9	2	0	2	17	0	11
25～29歳	134	119	15	22	41	2	0	2	21	0	0	2	15	0	15
30～34歳	124	98	7	17	20	7	4	0	18	4	2	5	13	0	26
35～39歳	116	103	9	32	17	4	0	0	13	11	2	2	9	4	13
40～44歳	120	103	9	36	11	4	0	0	13	2	2	15	11	0	17
45～49歳	72	66	2	17	11	4	0	0	4	2	4	7	17	0	6
50～54歳	66	56	7	14	13	6	0	2	2	0	4	4	5	0	9
55～59歳	66	49	0	9	4	8	0	0	2	2	7	2	15	0	17
60～64歳	78	66	4	8	2	19	0	0	0	0	11	6	17	0	13
65歳以上	120	101	0	0	4	15	0	0	2	0	26	21	34	0	19

(Iターン) (単位：人)

区分	総数	移動の主因者													主因者に伴う者
		総数	就職	転勤	転業・転職	退職・廃業	入学・転校	通勤・通学の便	結婚・離婚・養子縁組	子育て環境上	介護	住宅事情	その他	不詳	
総数	785	602	79	106	109	11	2	15	114	10	36	41	78	2	182
0～4歳	53	0	0	0	0	0	0	0	0	0	0	0	0	0	53
5～9歳	21	0	0	0	0	0	0	0	0	0	0	0	0	0	21
10～14歳	4	0	0	0	0	0	0	0	0	0	0	0	0	0	4
15～19歳	19	17	8	2	0	2	2	0	2	0	0	0	2	0	2
20～24歳	69	67	22	8	13	0	0	4	13	0	0	4	4	0	2
25～29歳	114	101	21	7	24	2	0	4	38	0	0	4	2	0	13
30～34歳	108	86	9	6	28	0	0	0	24	4	0	5	9	0	22
35～39歳	80	61	4	19	13	0	0	4	13	0	0	0	9	0	19
40～44歳	47	42	0	10	9	0	0	0	13	6	0	2	2	0	6
45～49歳	60	60	11	17	6	0	0	2	8	0	0	4	13	0	0
50～54歳	30	26	2	15	2	0	0	2	2	0	2	0	2	0	4
55～59歳	45	36	2	12	7	0	0	0	0	0	4	4	8	0	10
60～64歳	26	20	0	6	2	5	0	0	2	0	0	0	6	0	6
65歳以上	107	85	0	6	4	2	0	0	0	0	30	19	22	2	22

(U・Iターン合計) (単位：人)

区分	総数	移動の主因者													主因者に伴う者
		総数	就職	転勤	転業・転職	退職・廃業	入学・転校	通勤・通学の便	結婚・離婚・養子縁組	子育て環境上	介護	住宅事情	その他	不詳	
総数	2,009	1,523	160	283	269	105	15	20	198	34	93	108	234	6	486
0～4歳	148	0	0	0	0	0	0	0	0	0	0	0	0	0	148
5～9歳	65	0	0	0	0	0	0	0	0	0	0	0	0	0	65
10～14歳	19	0	0	0	0	0	0	0	0	0	0	0	0	0	19
15～19歳	51	45	13	11	2	2	6	2	2	2	0	2	4	0	5
20～24歳	211	199	43	21	48	26	6	4	22	2	0	5	20	0	13
25～29歳	249	221	36	30	65	4	0	6	58	0	0	5	17	0	28
30～34歳	232	184	17	22	48	7	4	0	43	7	2	11	23	0	48
35～39歳	196	164	13	50	30	4	0	4	26	11	2	2	19	4	32
40～44歳	167	145	9	46	20	4	0	0	26	8	2	17	13	0	23
45～49歳	133	127	13	34	17	4	0	2	11	2	4	11	30	0	6
50～54歳	96	83	9	29	15	6	0	4	4	0	6	4	7	0	13
55～59歳	111	85	2	21	11	8	0	0	2	2	11	6	22	0	27
60～64歳	104	86	4	13	4	24	0	0	2	0	11	6	23	0	18
65歳以上	227	186	0	6	8	17	0	0	2	0	56	40	56	2	41









## 調査の説明

- 1 調査方法（広島県人口移動統計調査乙調査による）  
住民基本台帳法に基づいて転出入の届出をする際に、転入者又は転出者が申告した調査票を1か月ごとにとりまとめて集計する。  
なお、乙調査の対象は日本人のみである。
- 2 「試算値」等について  
乙調査の回収率（調査票記入者数／転出入者数）は100%でないため（平成30年10～12月の回収率：57.1%）この資料では、回収率が100%であった場合の転出入者数を推計するための補正処理を行った「試算値」を使用している。このため、端数処理により表中の内訳の計と総数が合わないことがある。
- 3 用語の定義
  - (1) 移動者
    - 県内移動 県内の市区町から県内の他の市区町への移動
    - 県外転入 県外から県内の市区町への移動
    - 県外転出 県内の市区町から県外への移動
    - 移動の主因者 転入又は転出を要する原因となった者
    - 主因者に伴う者 移動の主因者に従って転入又は転出する家族など
  - (2) 移動の理由
    - 就職 新たな就職、卒業と同時に就職
    - 転勤 同一企業内の勤務場所の変更
    - 転業・転職 現在の仕事・勤め先の変更
    - 退職・廃業 退職や廃業
    - 入学・転校 学校に入学、転校
    - 通勤・通学の便 通勤・通学の事情
    - 結婚・離婚・養子縁組 結婚、離婚、養子縁組など
    - 子育て環境上の理由 子どもの通園・通学事情、子育てのための親との同居・近居など
    - 介護 現在又は将来において親族等の介護を行うため
    - 住宅事情 新築、転宅など
    - その他 上記のどの区分にも該当しないもの
  - (3) U・Iターン転入者  
県外転入者のうち、県内に5年以上居住する見込みがある者
    - Uターン 15歳時の住所が県内で、県外から転入
    - Iターン 15歳時の住所が県外で、県外から転入
  - (4) 転出入超過  
転入者数から転出者数を差し引いた数をいい、プラスの場合は転入超過、マイナス（△）の場合は転出超過を示す。
  - (5) 自発的に移動した者  
自らの選択により、新たに住む地域を決めて移り住む者

---

編集発行 広島県総務局統計課

〒730-8511 広島市中区基町10-52

TEL (082) 513-2533 (ダイヤルイン)

この報告書の内容は、広島県のホームページでも提供しています。

「広島県統計課」で検索してください。

ホームページアドレス <https://www.pref.hiroshima.lg.jp/soshiki/21/>

---