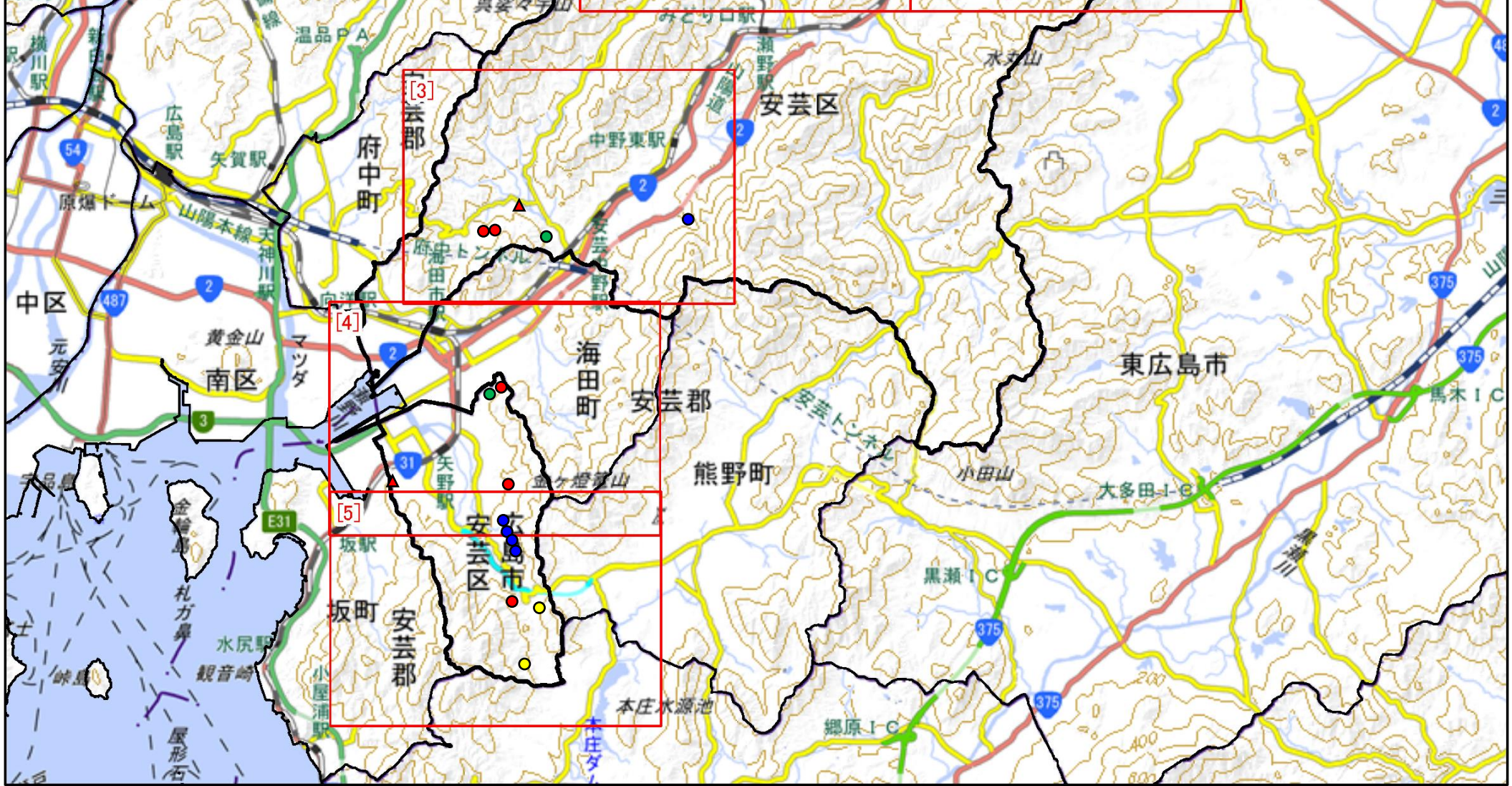


平成30年7月豪雨災害 砂防・治山施設整備計画図（緊急事業） 位置図（広島市安芸区⑤）

凡例	
【溪流】	
国（砂防）	●
県（砂防）	●
国（治山）	●
県（治山）	●
【かけ地】	
県（急傾斜）	▲
市町（急傾斜）	■
国（治山山腹工）	▲
県（治山山腹工）	▲



「この地図は、国土地理院長の承認を得て、同院発行の電子地形図(タイル)を複製したものである。(承認番号 平30情複、第1004号)」

平成30年7月豪雨災害 砂防・治山施設整備計画図（緊急事業）（広島市安芸区⑤）【1】

凡例	
国砂防ダム	
県砂防ダム	
県急傾斜事業	
市町急傾斜事業	
国治山ダム	
国治山山腹工	
県治山ダム	
県治山山腹工	
市町治山山腹工	



「この地図は、国土地理院長の承認を得て、同院発行の電子地形図(タイル)を複製したものである。(承認番号 平30情複、第1004号)」

平成30年7月豪雨災害 砂防・治山施設整備計画図（緊急事業）（広島市安芸区⑤）【2】

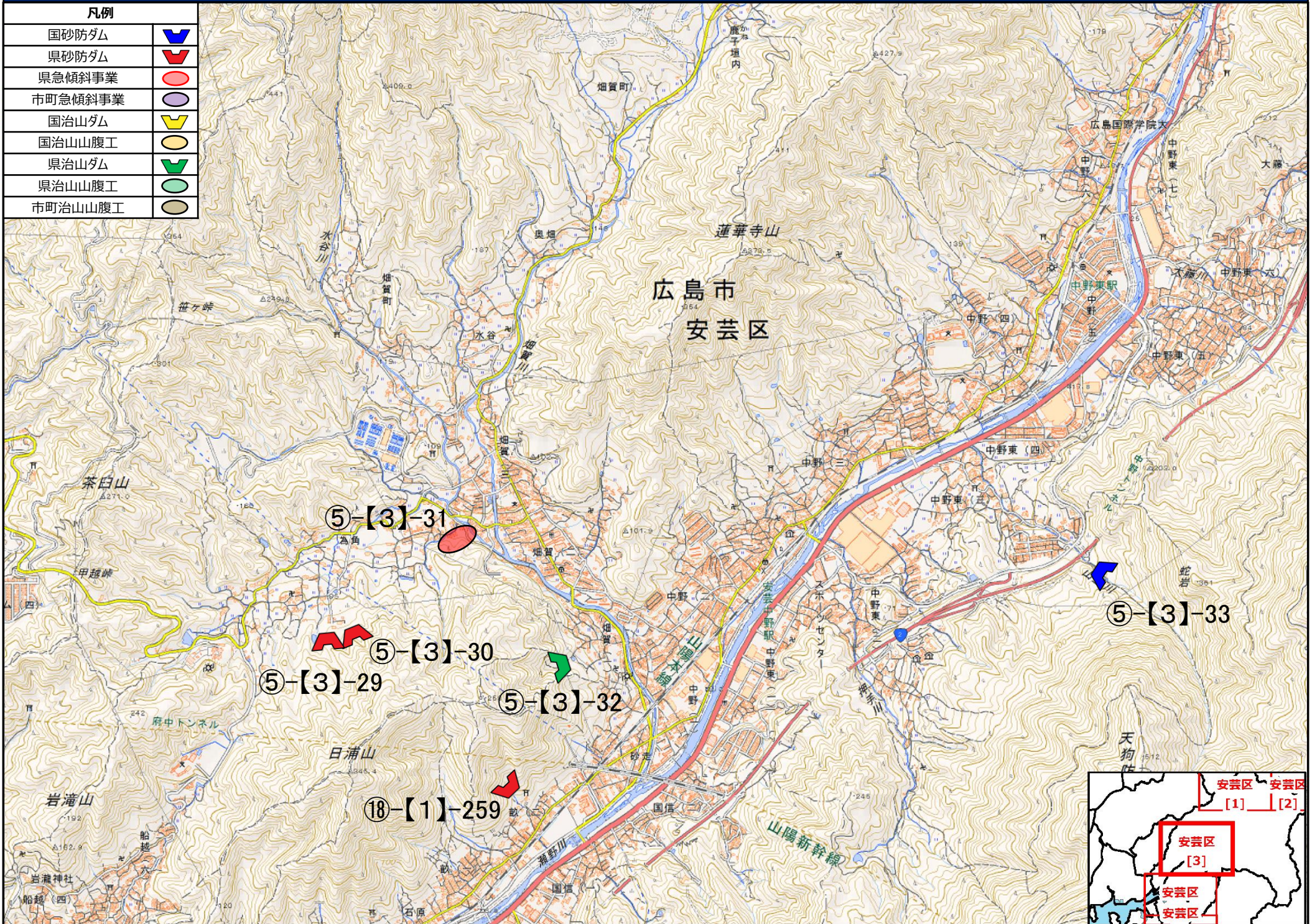
凡例	
国砂防ダム	
県砂防ダム	
県急傾斜事業	
市町急傾斜事業	
国治山ダム	
国治山山腹工	
県治山ダム	
県治山山腹工	
市町治山山腹工	



「この地図は、国土地理院長の承認を得て、同院発行の電子地形図(タイル)を複製したものである。(承認番号 平30情複、第1004号)」

平成30年7月豪雨災害 砂防・治山施設整備計画図（緊急事業）（広島市安芸区⑤）【3】

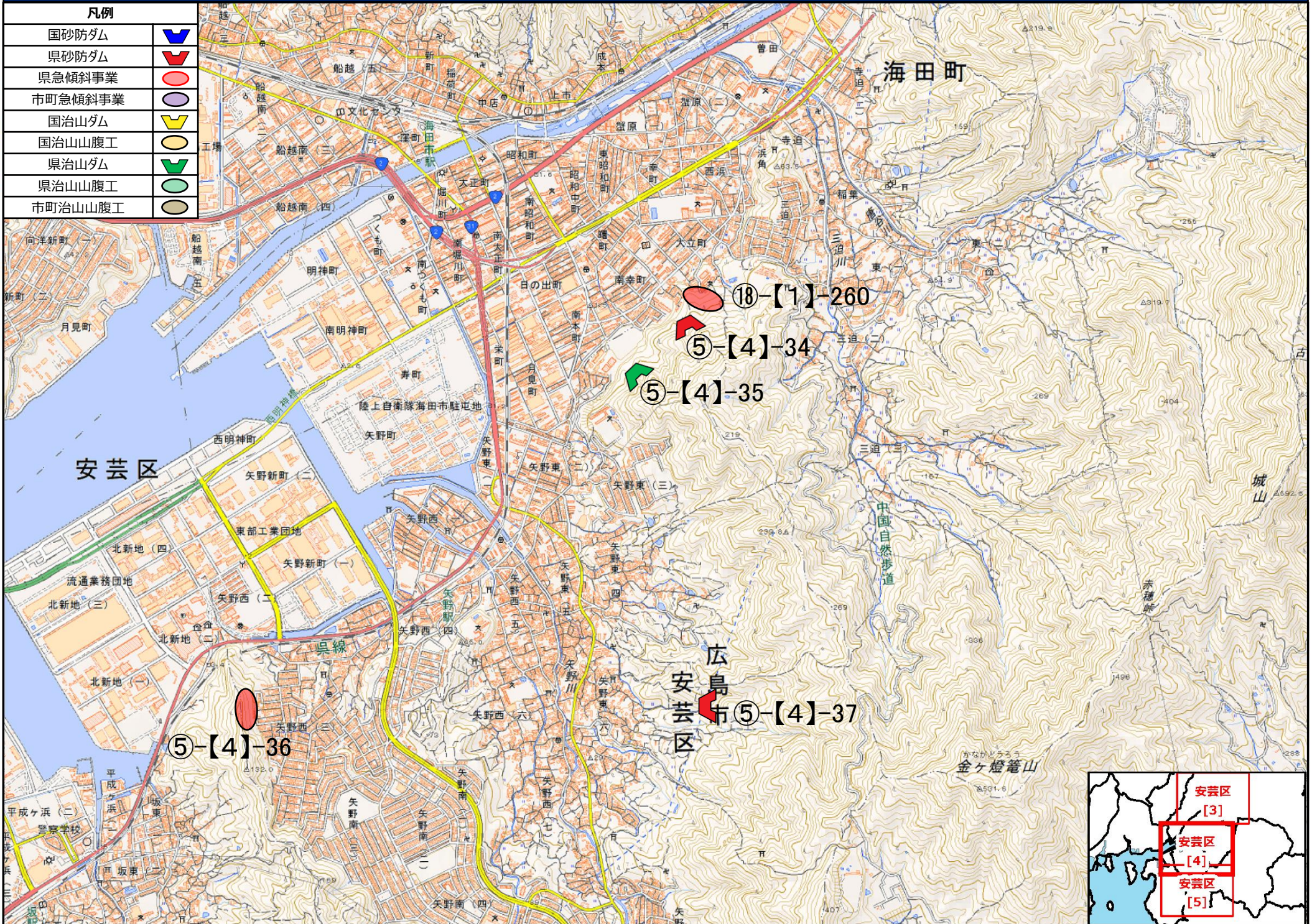
凡例	
国砂防ダム	
県砂防ダム	
県急傾斜事業	
市町急傾斜事業	
国治山ダム	
国治山山腹工	
県治山ダム	
県治山山腹工	
市町治山山腹工	



「この地図は、国土地理院長の承認を得て、同院発行の電子地形図(タイル)を複製したものである。(承認番号 平30情複、第1004号)」

平成30年7月豪雨災害 砂防・治山施設整備計画図（緊急事業）（広島市安芸区⑤）【4】

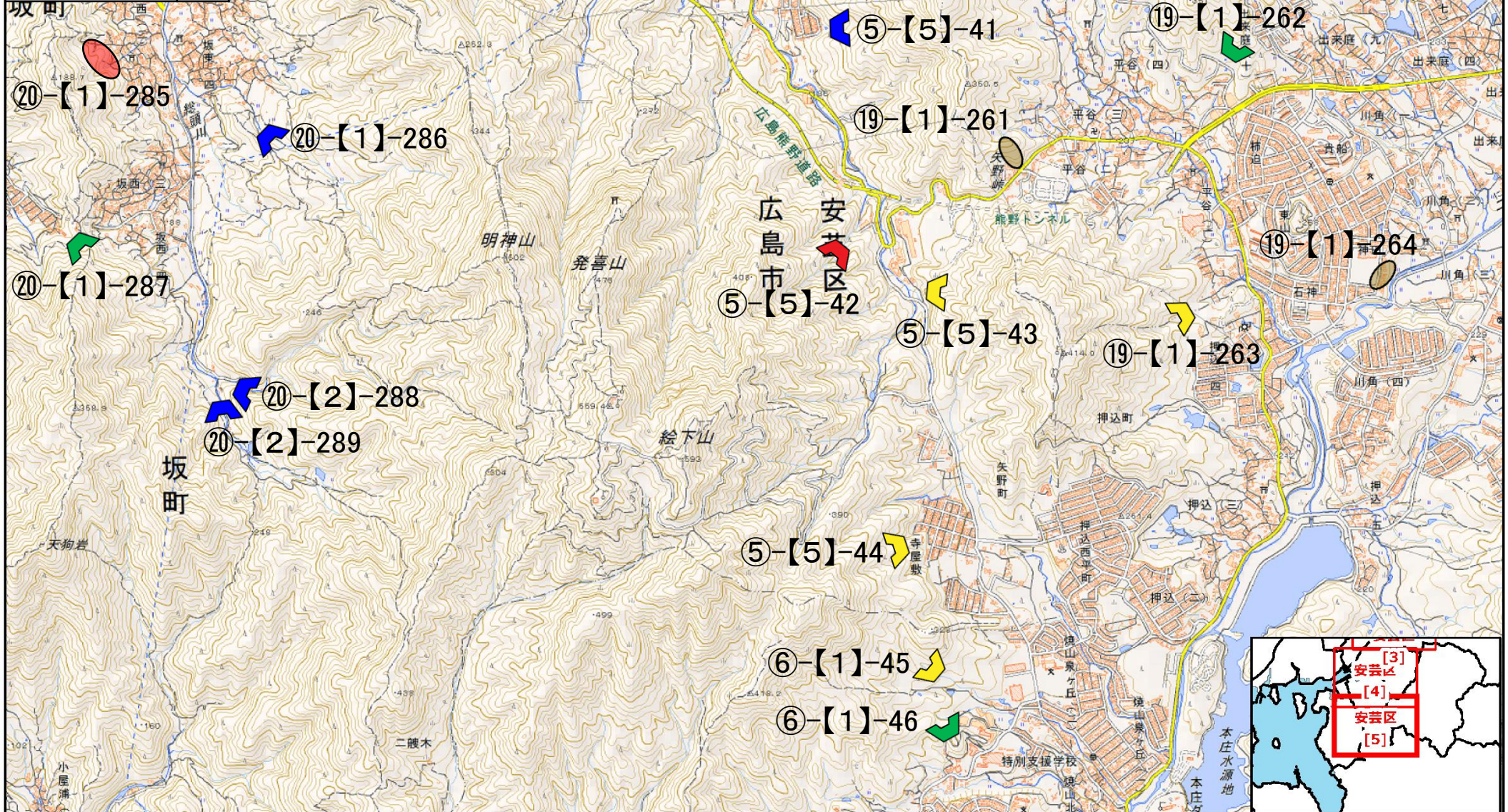
凡例	
国砂防ダム	
県砂防ダム	
県急傾斜事業	
市町急傾斜事業	
国治山ダム	
国治山山腹工	
県治山ダム	
県治山山腹工	
市町治山山腹工	



「この地図は、国土地理院長の承認を得て、同院発行の電子地形図(タイル)を複製したものである。(承認番号 平30情複、第1004号)」

平成30年7月豪雨災害 砂防・治山施設整備計画図（緊急事業）（広島市安芸区⑤）【5】

凡例	
国砂防ダム	
県砂防ダム	
県急傾斜事業	
市町急傾斜事業	
国治山ダム	
国治山山腹工	
県治山ダム	
県治山山腹工	
市町治山山腹工	



「この地図は、国土地理院長の承認を得て、同院発行の電子地形図(タイル)を複製したものである。(承認番号 平30情複、第1004号)」