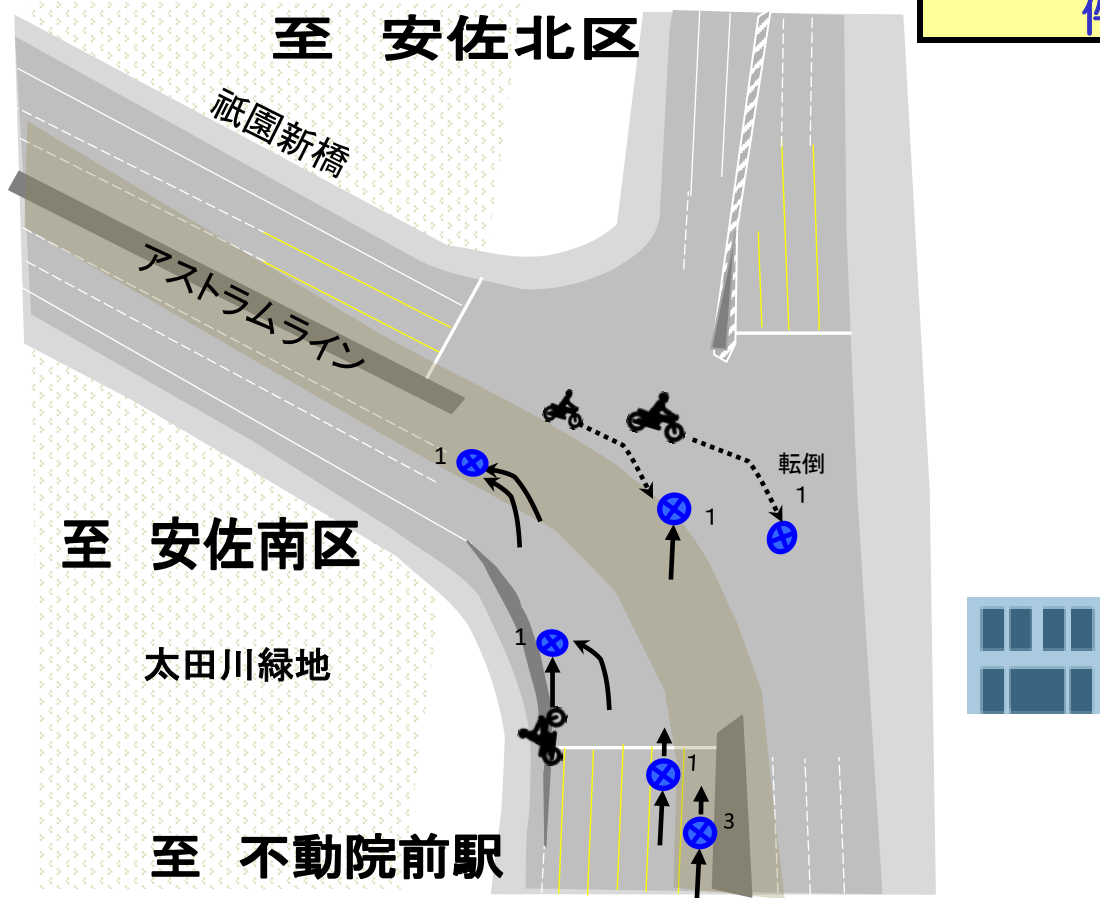


# 祇園新橋南詰

東区牛田新町3丁目

# 8

件



○ 事故の特徴

四輪同士の追突事故が多い。

○ 事故形態 × 発生時間帯

事故形態	出合頭 二輪 × 四輪	単独転倒 二輪	その他衝突 二輪 × 四輪	追突 四輪 × 四輪	その他の衝突 四輪 × 四輪	合計
発生時間帯						
0 ~ 3 時			1	1	1	3
3 ~ 6 時	1					1
6 ~ 9 時						0
9 ~ 12 時						0
12 ~ 15 時				1		1
15 ~ 18 時						0
18 ~ 21 時		1		1		2
21 ~ 24 時				1		1
合計	1	1	1	4	1	8