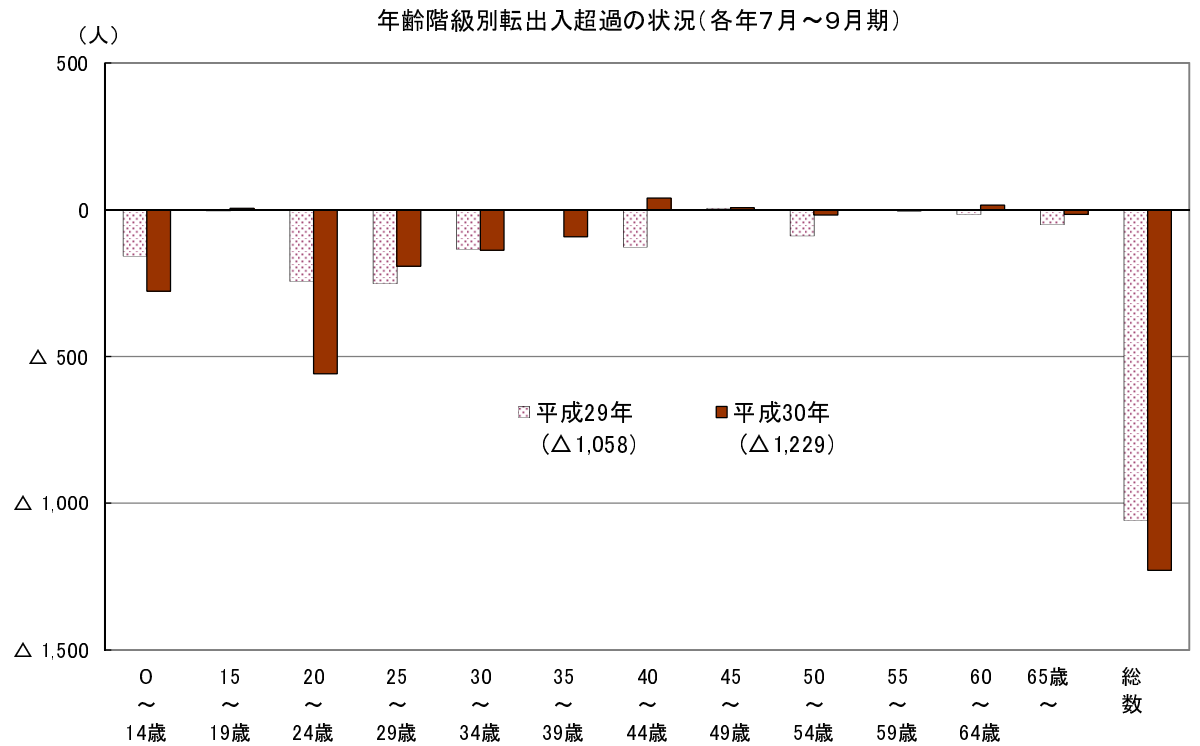
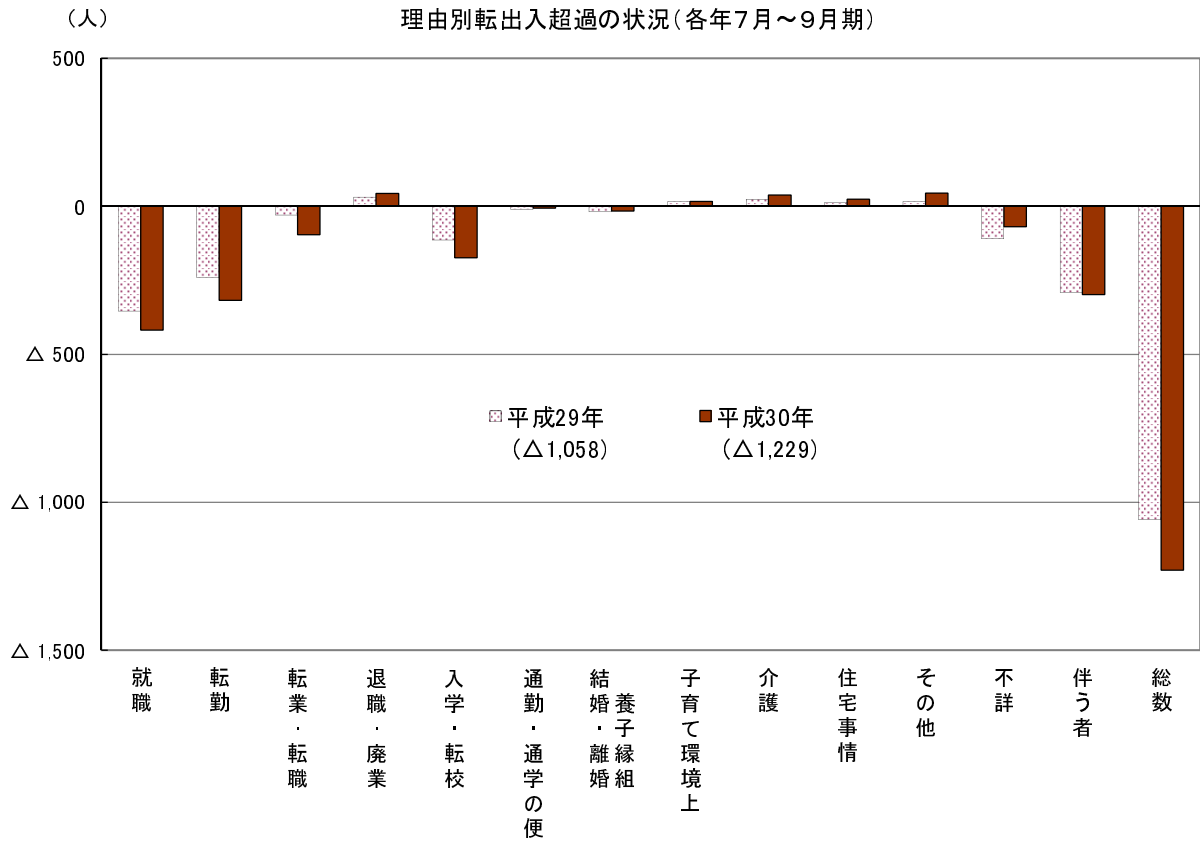


広島県の人口移動(日本人)の状況〔平成30年7月～9月〕

～広島県人口移動統計調査結果(乙調査)～



■ 理由別転出入の状況(県外移動, 主因者) ※「その他」及び「不詳」を除く

○転入, 転出ともに, 「転勤」による移動者が最も多い
 ○転入超過が多いのは, 「退職・廃業」(44人), 「介護」(38人)
 ○転出超過が多いのは, 「就職」(△418人), 「転勤」(△318人)

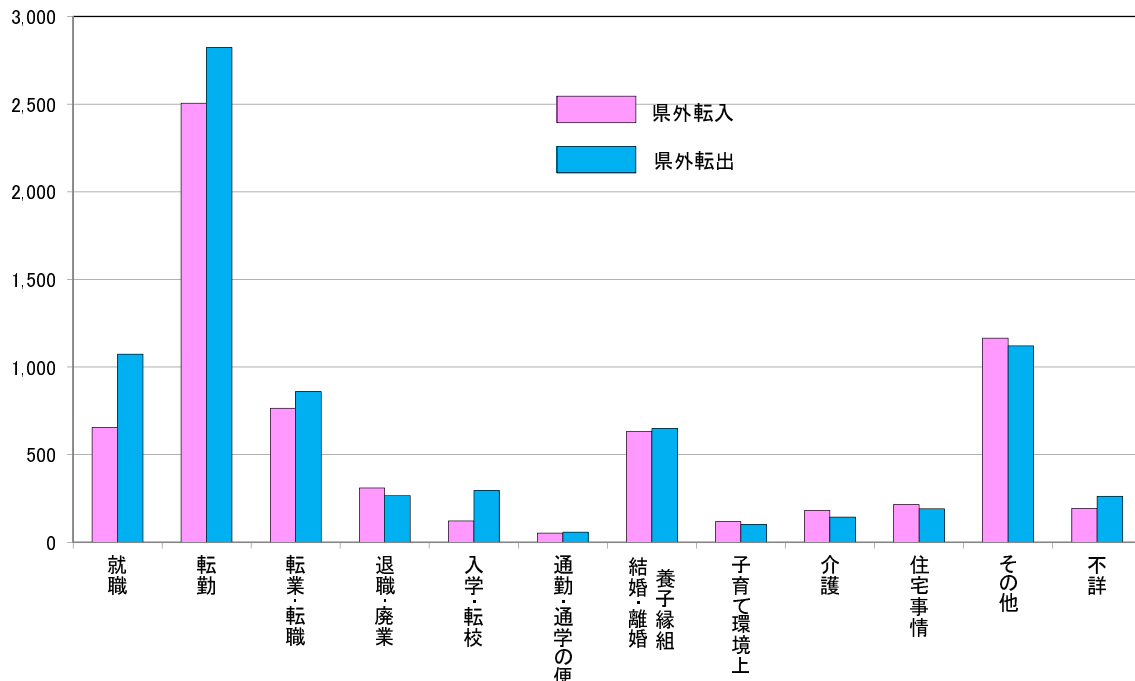
第1表 理由別移動者数 [試算値] (平成30年7~9月)

(単位: 人, %)

区分	総数	県外移動			県内移動
		転入	転出	転出入超過	
総数 (内 自発的に移動した者)	31,413	9,115	10,344	△1,229	11,954
(平成29年7~9月)	31,561	9,282	10,340	△1,058	11,939
前年同期比	△0.5	△1.8	0.0	—	0.1
移動の主因者	23,333	6,915	7,845	△930	8,573
就職	2,258	655	1,073	△418	530
転勤	6,275	2,506	2,823	△318	946
転業・転職	2,127	765	860	△96	502
退職・廃業	725	310	266	44	150
入学・転校	492	122	296	△174	73
通勤・通学の便	870	52	58	△6	760
結婚・離婚・養子縁組	3,165	633	649	△16	1,882
子育て環境上の理由	419	118	102	16	199
介護	643	182	143	38	318
住宅事情	1,767	214	191	24	1,362
その他	3,883	1,165	1,121	44	1,598
不詳	709	193	262	△69	253
主因者に伴う者	8,080	2,200	2,499	△299	3,381

【参考】県外転入者(9,115人)のうち, 県や市町が提供している移住・定住に関する情報を知っており利用した人は, 273人

(単位: 人) 理由別転出入の状況(県外移動, 主因者)



■ 年齢階級別転出入の状況

○転入は「25～29歳」、転出は「20～24歳」の移動者が最も多い
 ○転出超過が多いのは、「20～24歳」(△559人)、「25～29歳」(△193人)

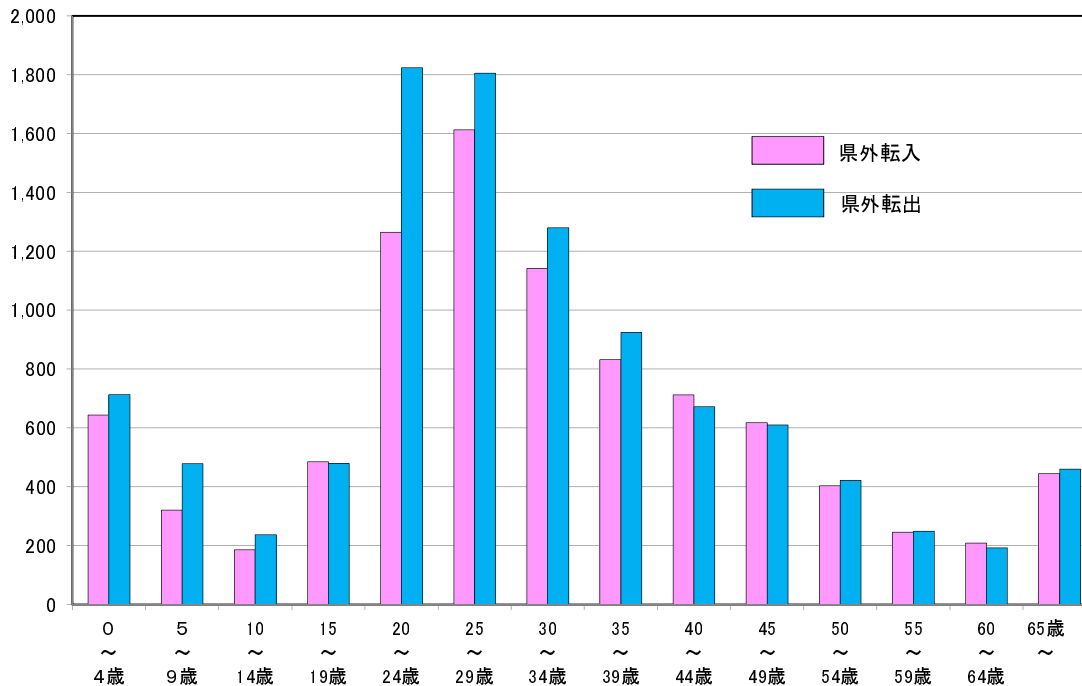
第2表 年齢階級別移動者数〔試算値〕(平成30年7月～9月)

(単位:人)

区 分	総数	県 外 移 動			県内移動
		転入	転出	転出入超過	
総 数	31,413	9,115	10,344	△ 1,229	11,954
0～4歳	2,281	644	714	△ 70	924
5～9歳	1,099	321	478	△ 157	300
10～14歳	594	185	236	△ 51	173
15～19歳	1,346	484	479	5	383
20～24歳	4,906	1,264	1,823	△ 559	1,819
25～29歳	5,715	1,613	1,806	△ 193	2,296
30～34歳	4,119	1,142	1,280	△ 138	1,696
35～39歳	2,877	832	924	△ 92	1,120
40～44歳	2,074	712	671	40	691
45～49歳	1,783	617	610	7	555
50～54歳	1,269	403	421	△ 18	445
55～59歳	796	245	249	△ 4	303
60～64歳	645	209	192	16	244
65歳以上	1,908	444	459	△ 15	1,005

(単位:人)

年齢階級別転出入の状況(県外移動)



■ 年齢階級、理由別の状況(主因者) ※「その他」及び「不詳」を除く

○転入、転出ともに、「25～29歳」の「転勤」による移動者が最も多い
 ○転入超過が多いのは、「15～19歳」の「転勤」(40人)
 ○転出超過が多いのは、「20～24歳」の「就職」(△242人)

第3表 年齢階級、理由別移動者数[試算値](平成30年7～9月)

(県外転入) (単位:人)

区分	総数	移動の主因者													主因者に伴う者
		総数	就職	転勤	転業・転職	退職・廃業	入学・転校	通勤・通学の便	結婚・離婚・養子縁組	子育て環境上	介護	住宅事情	その他	不詳	
総数	9,115	6,915	655	2,506	765	310	122	52	633	118	182	214	1,165	193	2,200
0～4歳	644	22	0	0	0	0	0	0	2	9	0	2	7	2	622
5～9歳	321	16	0	0	0	0	0	0	0	7	0	0	9	0	305
10～14歳	185	11	0	0	0	0	3	0	2	0	0	0	6	0	174
15～19歳	484	415	56	159	16	9	69	4	9	4	0	5	78	5	70
20～24歳	1,264	1,214	296	359	136	61	32	11	88	9	4	22	168	29	50
25～29歳	1,613	1,431	120	515	226	63	3	16	252	29	4	22	140	42	182
30～34歳	1,142	931	36	392	136	41	0	5	144	22	7	13	112	23	211
35～39歳	832	651	38	291	73	20	5	7	68	20	0	11	104	13	182
40～44歳	712	590	28	264	83	7	4	0	41	5	9	27	105	16	122
45～49歳	617	527	44	241	49	18	2	7	12	10	11	21	92	20	90
50～54歳	403	349	25	159	25	9	4	0	11	0	20	9	77	11	54
55～59歳	245	200	7	81	11	18	0	0	2	0	13	5	52	11	45
60～64歳	209	174	4	38	7	36	0	2	0	0	14	11	59	4	35
65歳以上	444	384	2	7	2	27	0	0	2	4	101	67	155	18	60

(県外転出) (単位:人)

区分	総数	移動の主因者													主因者に伴う者
		総数	就職	転勤	転業・転職	退職・廃業	入学・転校	通勤・通学の便	結婚・離婚・養子縁組	子育て環境上	介護	住宅事情	その他	不詳	
総数	10,344	7,845	1,073	2,823	860	266	296	58	649	102	143	191	1,121	262	2,499
0～4歳	714	15	0	0	0	0	0	0	2	3	0	0	10	0	699
5～9歳	478	20	0	0	0	0	3	0	0	5	0	2	8	2	458
10～14歳	236	20	0	0	0	0	7	2	0	2	0	0	8	2	217
15～19歳	479	433	62	119	14	35	107	8	10	2	0	3	60	12	46
20～24歳	1,823	1,785	538	433	199	72	149	25	97	8	5	15	188	56	38
25～29歳	1,806	1,609	243	563	255	45	17	7	224	17	5	17	154	62	197
30～34歳	1,280	1,050	79	501	151	13	7	9	122	10	3	17	114	25	231
35～39歳	924	737	45	345	76	18	2	0	91	12	7	12	103	27	188
40～44歳	671	560	29	275	61	8	2	0	45	25	3	13	90	10	111
45～49歳	610	508	40	265	45	5	3	7	23	7	5	8	77	22	102
50～54歳	421	371	19	200	24	8	0	0	15	5	5	15	65	15	50
55～59歳	249	198	5	79	20	9	0	0	8	3	12	15	39	8	51
60～64歳	192	150	10	24	15	30	0	0	5	0	12	12	39	3	42
65歳以上	459	389	3	20	2	22	0	0	7	3	86	61	166	19	70

(転出入超過) (単位:人)

区分	総数	移動の主因者													主因者に伴う者
		総数	就職	転勤	転業・転職	退職・廃業	入学・転校	通勤・通学の便	結婚・離婚・養子縁組	子育て環境上	介護	住宅事情	その他	不詳	
総数	△ 1,229	△ 930	△ 418	△ 318	△ 96	44	△ 174	△ 6	△ 16	16	38	24	44	△ 69	△ 299
0～4歳	△ 70	6	0	0	0	0	0	0	0	6	0	2	△ 3	2	△ 76
5～9歳	△ 157	△ 4	0	0	0	0	△ 3	0	0	2	0	△ 2	1	△ 2	△ 153
10～14歳	△ 51	△ 9	0	0	0	0	△ 3	△ 2	2	△ 2	0	0	△ 3	△ 2	△ 42
15～19歳	5	△ 18	△ 6	40	2	△ 26	△ 39	△ 5	△ 1	2	0	2	18	△ 6	24
20～24歳	△ 559	△ 571	△ 242	△ 74	△ 62	△ 11	△ 116	△ 15	△ 9	0	△ 1	6	△ 20	△ 27	12
25～29歳	△ 193	△ 178	△ 123	△ 48	△ 30	18	△ 14	9	27	12	△ 2	5	△ 14	△ 20	△ 15
30～34歳	△ 138	△ 118	△ 43	△ 109	△ 14	28	△ 7	△ 3	23	12	4	△ 4	△ 2	△ 2	△ 20
35～39歳	△ 92	△ 86	△ 7	△ 54	△ 2	2	4	7	△ 22	8	△ 7	△ 1	1	△ 14	△ 6
40～44歳	40	30	△ 0	△ 10	22	△ 1	2	0	△ 3	△ 19	6	14	15	6	10
45～49歳	7	19	3	△ 25	4	13	△ 2	0	△ 11	4	6	13	15	△ 2	△ 12
50～54歳	△ 18	△ 22	6	△ 41	1	0	4	0	△ 4	△ 5	14	△ 6	12	△ 4	4
55～59歳	△ 4	2	2	2	△ 9	9	0	0	△ 7	△ 3	1	△ 10	13	2	△ 6
60～64歳	16	24	△ 7	14	△ 8	6	0	2	△ 5	0	2	△ 1	20	0	△ 7
65歳以上	△ 15	△ 4	△ 1	△ 13	0	5	0	0	△ 5	0	15	6	△ 11	△ 1	△ 11

■ 都道府県別転出入の状況

(1) 移動者数 (総数)

《上位5都道府県》

(単位:人)

順位	転入者数		順位	転出者数		順位	転入超過数		順位	転出超過数	
1	岡山県	1,011	1	東京都	1,175	1	熊本県	49	1	東京都	△ 411
2	山口県	873	2	岡山県	1,028	2	長崎県	39	2	福岡県	△ 149
3	東京都	763	3	山口県	876	3	京都府	29	3	兵庫県	△ 123
4	大阪府	662	4	大阪府	768	4	島根県	28	4	大阪府	△ 106
5	神奈川県	579	5	福岡県	625	4	神奈川県・静岡県	28	5	愛知県	△ 92

第4表 都道府県別県外移動者数[試算値] (平成30年7～9月)

(単位:人)

地域	広島県への転入			広島県からの転出			転出入超過		
	総数	男	女	総数	男	女	総数	男	女
総数	9,115	5,208	3,907	10,344	5,959	4,385	△ 1,229	△ 751	△ 478
北海道	99	51	49	96	62	34	3	△ 11	15
青森県	50	34	16	40	26	13	11	8	3
岩手県	12	5	7	19	7	12	△ 7	△ 1	△ 5
宮城県	57	34	23	77	57	20	△ 20	△ 23	3
秋田県	2	0	2	8	0	8	△ 6	0	△ 6
山形県	7	4	4	10	8	2	△ 2	△ 5	2
福島県	35	20	15	15	9	7	19	11	8
茨城県	70	45	25	64	41	24	5	4	1
栃木県	33	20	13	52	33	19	△ 19	△ 13	△ 6
群馬県	16	7	9	20	10	10	△ 4	△ 3	△ 1
埼玉県	231	146	85	262	148	113	△ 30	△ 2	△ 28
千葉県	272	163	109	262	143	119	11	21	△ 10
東京都	763	429	335	1,175	659	515	△ 411	△ 231	△ 180
神奈川県	579	385	194	551	313	238	28	72	△ 44
新潟県	32	13	19	29	15	15	2	△ 2	5
富山県	36	29	7	15	7	8	21	22	△ 1
石川県	43	27	16	47	22	26	△ 4	5	△ 9
福井県	20	13	7	25	12	13	△ 5	1	△ 6
山梨県	22	9	13	11	5	7	10	4	6
長野県	22	13	9	33	18	15	△ 12	△ 6	△ 6
岐阜県	29	14	14	48	29	19	△ 19	△ 15	△ 4
静岡県	111	67	45	83	57	27	28	10	18
愛知県	278	183	95	371	219	151	△ 92	△ 36	△ 56
三重県	76	41	34	101	58	42	△ 25	△ 17	△ 8
滋賀県	49	32	16	104	64	41	△ 56	△ 31	△ 24
京都府	264	178	87	235	143	93	29	35	△ 6
大阪府	662	369	293	768	434	334	△ 106	△ 65	△ 41
兵庫県	432	244	188	555	316	239	△ 123	△ 72	△ 51
奈良県	59	34	25	37	17	20	22	17	5
和歌山県	32	18	14	43	25	17	△ 11	△ 8	△ 3
鳥取県	119	76	43	138	85	53	△ 19	△ 9	△ 10
島根県	372	179	192	344	208	136	28	△ 28	56
岡山県	1,011	520	491	1,028	550	478	△ 17	△ 30	13
山口県	873	456	417	876	543	333	△ 3	△ 87	84
徳島県	81	65	16	137	99	39	△ 56	△ 34	△ 22
香川県	135	81	54	162	99	63	△ 27	△ 18	△ 8
愛媛県	370	223	147	343	204	139	27	18	8
高知県	58	31	27	70	42	28	△ 12	△ 11	△ 1
福岡県	477	258	219	625	374	251	△ 149	△ 116	△ 32
佐賀県	47	31	16	78	44	34	△ 31	△ 13	△ 17
長崎県	192	151	41	153	113	40	39	38	1
熊本県	113	70	43	64	40	23	49	29	20
大分県	67	34	33	59	37	22	8	△ 3	11
宮崎県	36	23	13	60	42	18	△ 25	△ 19	△ 6
鹿児島県	77	54	23	80	50	30	△ 3	4	△ 7
沖縄県	47	31	16	86	55	32	△ 40	△ 24	△ 16
外国	615	282	333	846	387	458	△ 231	△ 105	△ 126
不詳	33	20	13	37	28	8	△ 4	△ 9	5

(2) 理由別移動者数(主因者)

◇ 転入

◀各理由別の上位5都道府県▶

(単位:人)

順位	就職		順位	転勤		順位	転業・転職		順位	退職・廃業		順位	入学・転校	
1	岡山県	78	1	神奈川県	287	1	東京都	94	1	東京都	68	1	愛媛県	13
2	山口県	66	2	岡山県	216	2	大阪府	88	2	大阪府	41	2	島根県	12
3	島根県	49	3	山口県	194	3	岡山県	84	3	神奈川県	25	3	兵庫県	7
4	東京都	43	4	東京都	187	4	山口県	63	4	愛知県	20	3	山口県・愛知県	7
5	兵庫県	41	5	大阪府	149	5	兵庫県	47	5	岡山県・兵庫県	16	3	岡山県・大阪府	7
順位	通勤・通学の便		順位	結婚・離婚・養子縁組		順位	子育て環境上		順位	介護		順位	住宅事情	
1	岡山県	21	1	岡山県	134	1	山口県	14	1	兵庫県	25	1	山口県	46
2	山口県	16	2	山口県	94	1	岡山県	14	2	岡山県	22	2	岡山県	41
3	愛媛県	5	3	福岡県	51	3	東京都	13	3	東京都	18	3	島根県	23
3	福岡県	5	4	島根県	41	4	埼玉県	9	4	山口県	16	4	東京都	13
5	兵庫県・島根県	2	5	大阪府	38	4	兵庫県	9	5	福岡県	13	5	愛媛県	11

第5表 都道府県理由別転入者数[試算値](平成30年7~9月)

(単位:人)

都道府県	総数	移動の主因者													主因者に伴う者
		総数	就職	転勤	転業・転職	退職・廃業	入学・転校	通勤・通学の便	結婚・離婚・養子縁組	子育て環境上	介護	住宅事情	その他	不詳	
総数	9,115	6,915	655	2,506	765	310	122	52	633	118	182	214	1,165	193	2,200
北海道	99	72	5	20	11	2	0	0	11	4	4	0	16	0	27
青森県	50	37	0	29	0	0	0	0	2	0	2	0	4	2	13
岩手県	12	11	0	2	0	0	0	0	2	0	2	0	4	2	2
宮城県	57	34	2	20	2	4	0	0	4	0	0	2	2	0	23
秋田県	2	2	0	0	0	0	0	0	0	0	0	0	2	0	0
山形県	7	7	0	4	0	0	0	0	2	0	0	0	2	0	0
福島県	35	25	0	4	7	4	0	0	5	0	0	0	2	4	9
茨城県	70	48	5	20	7	2	0	0	5	2	2	0	5	0	21
栃木県	33	24	4	9	2	4	0	0	0	0	2	0	2	2	9
群馬県	16	12	0	5	0	0	3	0	0	0	0	0	4	0	4
埼玉県	231	173	14	69	13	13	2	0	16	9	4	5	28	0	58
千葉県	272	189	13	95	16	9	2	0	9	4	0	5	34	2	84
東京都	763	608	43	187	94	68	5	0	32	13	18	13	113	22	155
神奈川県	579	444	13	287	43	25	0	0	18	3	5	4	34	13	135
新潟県	32	20	2	2	4	4	0	0	4	0	0	0	5	0	12
富山県	36	29	2	13	5	2	2	0	0	0	0	0	5	0	7
石川県	43	34	4	9	5	0	0	0	2	0	4	0	9	2	9
福井県	20	13	2	5	0	0	0	0	0	0	2	0	4	0	7
山梨県	22	13	0	7	2	0	0	0	4	0	0	0	0	0	9
長野県	22	20	2	4	4	2	0	0	5	0	0	0	4	0	2
岐阜県	29	25	0	9	5	0	0	0	2	0	4	2	4	0	3
静岡県	111	74	7	23	7	2	2	0	7	2	4	2	18	0	37
愛知県	278	204	13	78	32	20	7	0	18	2	4	5	24	2	74
三重県	76	58	5	25	11	4	2	0	4	0	4	0	2	2	18
滋賀県	49	41	7	14	7	2	2	0	2	0	2	2	4	0	7
京都府	264	221	13	136	18	11	0	0	9	5	6	5	16	2	44
大阪府	662	515	39	149	88	41	7	0	38	5	9	5	117	14	147
兵庫県	432	348	41	119	47	16	7	2	20	9	25	5	52	4	84
奈良県	59	50	13	11	7	0	0	0	7	0	2	0	7	3	9
和歌山県	32	25	7	5	0	2	2	0	4	0	0	2	4	0	7
鳥取県	119	78	11	47	5	0	0	0	5	0	0	2	6	2	41
島根県	372	287	49	61	45	7	12	2	41	0	2	23	34	11	84
岡山県	1,011	772	78	216	84	16	7	21	134	14	22	41	119	20	239
山口県	873	625	66	194	63	14	7	16	94	14	16	46	75	18	248
徳島県	81	65	9	38	5	2	4	0	2	0	0	0	6	0	16
香川県	135	105	11	52	9	5	2	0	7	2	2	5	5	4	31
愛媛県	370	296	36	98	33	7	13	5	20	4	11	11	54	5	74
高知県	58	38	7	13	4	0	0	0	7	2	0	0	4	2	20
福岡県	477	365	38	148	31	9	5	5	51	4	13	7	45	9	112
佐賀県	47	40	5	16	5	2	0	0	7	0	2	0	0	2	7
長崎県	192	156	16	104	9	2	6	0	7	0	2	7	4	0	36
熊本県	113	86	11	19	7	4	0	0	11	0	4	2	25	4	27
大分県	67	56	9	13	3	5	4	0	2	0	0	0	18	2	11
宮崎県	36	29	5	7	2	0	0	0	5	0	0	0	7	2	7
鹿児島県	77	56	9	25	5	0	2	0	2	0	0	2	9	2	21
沖縄県	47	43	11	11	0	0	6	0	0	5	0	0	11	0	4
外国	615	411	29	80	14	0	13	0	9	13	9	9	212	24	204
不詳	33	33	0	3	2	2	0	0	0	4	0	0	7	14	0

◇ 転出

＜各理由別の上位5都道府県＞

(単位：人)

順位	就 職	順位	転 勤	順位	転業・転職	順位	退職・廃業	順位	入学・転校					
1	東京都	217	1	東京都	315	1	東京都	141	1	山口県	34	1	東京都	59
2	大阪府	147	2	山口県	258	2	岡山県	77	2	福岡県	27	2	大阪府	34
3	岡山県	93	3	岡山県	231	3	大阪府	64	3	愛媛県	18	3	福岡県	30
4	兵庫県	65	4	大阪府	193	3	福岡県	64	3	岡山県	18	4	岡山県	19
5	神奈川県	64	5	神奈川県	187	3	山口県	64	5	島根県	17	5	京都府・愛媛県	15
順位	通勤・通学の便	順位	結婚・離婚・養子縁組	順位	子育て環境上	順位	介 護	順位	住宅事情					
1	岡山県	22	1	岡山県	136	1	福岡県	13	1	山口県	21	1	山口県	40
2	福岡県	12	2	山口県	82	1	山口県	12	2	岡山県	17	2	岡山県	27
3	山口県	7	3	大阪府	52	3	東京都	10	3	大阪府	15	3	兵庫県	12
4	兵庫県	5	4	東京都	48	4	大阪府	7	4	東京都	11	4	大阪府	10
4	大阪府・島根県	5	5	福岡県	39	4	岡山県・兵庫県	7	5	愛媛県	10	5	東京都	10

第6表 都道府県理由別転出者数[試算値] (平成30年7～9月)

(単位：人)

都道府県	総 数	移 動 の 主 因 者														主因者に伴う者
		総数	就職	転勤	転業・転職	退職・廃業	入学・転校	通勤・通学の便	結婚・離婚・養子縁組	子育て環境上	介護	住宅事情	その他	不詳		
総 数	10,344	7,845	1,073	2,823	860	266	296	58	649	102	143	191	1,121	262	2,499	
北海道	96	69	3	25	3	2	7	0	7	2	0	0	15	5	27	
青森県	40	31	0	25	2	2	0	0	3	0	0	0	0	0	8	
岩手県	19	10	0	5	2	0	0	0	0	0	0	3	0	0	9	
宮城県	77	49	5	23	5	5	2	0	0	0	0	0	7	2	29	
秋田県	8	7	2	0	0	0	0	0	0	0	2	0	3	0	2	
山形県	10	7	0	3	2	0	0	0	0	0	0	0	2	0	3	
福島県	15	14	0	10	0	0	0	0	2	0	0	0	2	0	2	
茨城県	64	49	8	22	5	2	2	0	2	0	0	0	5	3	15	
栃木県	52	33	8	7	7	0	0	0	3	0	0	0	5	3	19	
群馬県	20	19	3	3	2	0	0	0	3	0	0	0	5	2	2	
埼玉県	262	194	37	67	23	10	7	0	18	2	2	8	18	2	68	
千葉県	262	195	19	72	29	8	3	0	10	2	5	7	31	8	67	
東京都	1,175	951	217	315	141	7	59	0	48	10	11	10	109	24	224	
神奈川県	551	412	64	187	50	2	10	0	26	5	3	2	50	13	140	
新潟県	29	11	2	2	2	0	0	0	2	0	0	3	2	0	18	
富山県	15	13	2	5	2	0	0	0	2	0	0	0	3	0	2	
石川県	47	29	3	10	3	0	0	0	3	2	3	0	4	0	18	
福井県	25	15	3	2	3	0	0	0	0	0	2	0	3	2	10	
山梨県	11	8	0	3	2	0	0	0	2	0	0	0	2	0	3	
長野県	33	27	2	5	7	2	0	0	3	2	0	2	3	2	7	
岐阜県	48	39	2	17	3	3	0	0	5	0	0	3	5	0	9	
静岡県	83	72	15	22	7	3	2	0	8	0	2	3	5	5	11	
愛知県	371	283	55	112	35	5	7	0	15	2	3	7	27	16	87	
三重県	101	70	10	28	13	0	2	0	8	3	0	0	3	3	30	
滋賀県	104	78	15	36	7	3	0	0	3	0	0	0	12	2	26	
京都府	235	209	43	73	19	10	15	0	8	2	5	2	22	10	26	
大阪府	768	629	147	193	64	8	34	5	52	7	15	10	71	22	139	
兵庫県	555	430	65	149	41	11	10	5	34	7	9	12	74	14	125	
奈良県	37	32	2	9	5	2	2	0	0	0	2	0	12	0	5	
和歌山県	43	30	5	5	2	5	2	0	3	2	2	2	3	0	12	
鳥取県	138	103	10	53	5	5	5	2	3	0	3	2	12	4	34	
島根県	344	265	23	109	25	17	3	5	25	3	8	3	33	8	79	
岡山県	1,028	775	93	231	77	18	19	22	136	7	17	27	115	13	253	
山口県	876	687	60	258	64	34	12	7	82	12	21	40	80	19	189	
徳島県	137	111	8	77	8	2	0	0	9	0	2	0	5	0	26	
香川県	162	129	8	68	14	8	0	0	7	0	2	2	11	8	34	
愛媛県	343	261	35	76	33	18	15	0	25	2	10	7	33	5	83	
高知県	70	55	3	17	5	10	0	0	2	0	0	7	12	0	15	
福岡県	625	462	40	171	64	27	30	12	39	13	5	3	42	14	163	
佐賀県	78	47	2	14	13	3	0	0	4	0	0	2	2	9	30	
長崎県	153	125	2	71	8	5	0	0	3	0	2	5	20	8	28	
熊本県	64	52	2	14	11	5	0	0	3	0	3	2	10	2	12	
大分県	59	54	8	17	8	7	0	0	0	0	0	0	8	5	5	
宮崎県	60	44	2	12	7	0	3	0	3	0	3	0	10	3	17	
鹿児島県	80	65	5	13	8	5	7	0	5	2	2	2	13	3	15	
沖縄県	86	68	7	27	10	3	0	0	7	0	0	2	13	0	18	
外国	846	497	27	155	15	8	39	0	25	18	0	12	195	5	348	
不詳	37	30	0	7	0	0	2	0	0	0	0	2	2	18	7	

◇ 転出入超過

＜各理由別の上位5都道府県＞

(単位：人)

	就 職					転 勤					転業・転職					退職・廃業					入学・転校				
	順位	就 職	順位	転 勤	順位	転業・転職	順位	退職・廃業	順位	入学・転校															
転入超過	1	島根県	25	1	神奈川県	100	1	大阪府	24	1	東京都	62	1	島根県	9										
	2	長崎県	14	2	京都府	63	2	大阪府	20	2	大阪府	33	2	沖縄県	6										
	3	奈良県	11	3	長崎県	34	3	岡山県	8	3	神奈川県	23	2	長崎県	6										
	4	熊本県	9	4	千葉県	23	3	北海道	8	4	愛知県	15	4	徳島県	4										
	5	山口県	6	5	愛媛県	22	5	福島県	7	5	兵庫県	5	4	大分県	4										
転出超過	1	東京都	△174	1	東京都	△128	1	東京都	△47	1	山口県	△19	1	東京都	△54										
	2	大阪府	△108	2	山口県	△63	2	福岡県	△34	2	福岡県	△18	2	大阪府	△26										
	3	神奈川県	△51	3	島根県	△48	3	愛媛県	△12	3	愛媛県	△11	3	福岡県	△25										
	4	愛知県	△43	4	大阪府	△44	4	埼玉県	△11	4	高知県	△10	4	京都府	△15										
	5	京都府	△30	5	徳島県	△40	5	沖縄県	△10	4	島根県	△10	5	岡山県	△12										

(単位：人)

	通勤・通学の便					結婚・離婚・養子縁組					子育て環境上					介護					住宅事情				
	順位	通勤・通学の便	順位	結婚・離婚・養子縁組	順位	子育て環境上	順位	介護	順位	住宅事情															
転入超過	1	山口県	9	1	島根県	16	1	岡山県	7	1	兵庫県	16	1	島根県	20										
	2	愛媛県	5	2	福岡県	12	1	埼玉県	7	2	福岡県	8	2	岡山県	14										
	—	—	—	2	山口県	12	3	沖縄県	5	3	東京都	7	3	山口県	6										
	—	—	—	4	熊本県	7	4	京都府	4	4	岡山県	5	4	愛媛県・福岡県	4										
	—	—	—	4	奈良県	7	5	山口県	3	5	北海道	4	4	京都府・香川県	4										
転出超過	1	福岡県	△7	1	東京都	△15	1	福岡県	△10	1	島根県	△6	1	高知県	△7										
	2	大阪府	△5	2	兵庫県	△14	2	島根県	△3	1	大阪府	△6	2	兵庫県	△6										
	3	兵庫県	△3	2	大阪府	△14	2	三重県	△3	3	千葉県	△5	3	大阪府	△5										
	3	島根県	△3	4	神奈川県	△8	4	石川県・長野県	△2	3	山口県	△5	4	岩手県	△3										
	5	鳥取県	△2	5	徳島県・沖縄県	△7	4	和歌山県・鹿児島県	△2	5	鳥取県・宮崎県	△3	4	新潟県・埼玉県	△3										

第7表 都道府県理由別転出入超過数〔試算値〕(平成30年7～9月)

(単位：人)

都道府県	総数	移動の主因者														主因者に伴う者
		総数	就職	転勤	転業・転職	退職・廃業	入学・転校	通勤・通学の便	結婚・離婚・養子縁組	子育て環境上	介護	住宅事情	その他	不詳		
総数	△1,229	△930	△418	△318	△96	44	△174	△6	△16	16	38	24	44	△69	△299	
北海道	3	3	2	△5	8	0	△7	0	4	2	4	0	1	△5	△0	
青森県	11	6	0	△4	△2	△2	0	0	△2	0	2	0	4	2	5	
岩手県	△7	0	0	△3	△2	0	0	0	2	0	2	△3	4	2	△7	
宮城県	△20	△15	△3	△4	△3	△1	△2	0	4	0	2	△5	△2	△5		
秋田県	△6	△5	△2	0	0	0	0	0	0	△2	0	△2	0	△2		
山形県	△2	1	0	0	△2	0	0	0	2	0	0	0	0	△3		
福島県	19	12	0	△7	7	4	0	0	4	0	0	0	4	7		
茨城県	5	△1	△3	△2	2	0	△2	0	4	2	2	0	0	△3		
栃木県	△19	△10	△5	2	△5	4	0	0	△3	0	2	0	△3	△1		
群馬県	△4	△6	△3	2	△2	0	3	0	△3	0	0	△1	△2	2		
埼玉県	△30	△21	△23	2	△11	3	△5	0	△2	7	2	△3	10	△2		
千葉県	11	△6	△6	23	△12	1	△2	0	△1	2	△5	△1	3	△7		
東京都	△411	△343	△174	△128	△47	62	△54	0	△15	2	7	3	4	△2		
神奈川県	28	33	△51	100	△7	23	△10	0	△8	△1	2	2	△17	△1		
新潟県	2	8	0	0	2	4	0	0	2	0	0	△3	4	0		
富山県	21	15	0	8	4	2	2	0	△2	0	0	0	2	0		
石川県	△4	5	0	△1	2	0	0	0	△2	△2	0	0	5	△9		
福井県	△5	△2	△2	4	△3	0	0	0	0	0	0	0	0	△2		
山梨県	10	5	0	4	0	0	0	0	2	0	0	0	△2	0		
長野県	△12	△7	0	△1	△3	0	0	0	2	△2	0	△2	0	△2		
岐阜県	△19	△14	△2	△8	2	△3	0	0	△4	0	4	△2	△1	0		
静岡県	28	2	△8	2	1	△1	△0	0	△1	2	2	△2	13	△5		
愛知県	△92	△79	△43	△34	△3	15	1	0	3	0	0	△1	△4	△14		
三重県	△25	△13	△5	△2	△3	4	0	0	△5	△3	4	0	△2	△1		
滋賀県	△56	△37	△8	△22	1	△2	2	0	△2	0	2	2	△8	△2		
京都府	29	12	△30	63	△1	1	△15	0	0	4	0	4	△6	△9		
大阪府	△106	△114	△108	△44	24	33	△26	△5	△14	△1	△6	△5	46	△8		
兵庫県	△123	△83	△23	△30	6	5	△3	△3	△14	2	16	△6	△22	△10		
奈良県	22	18	11	2	2	△2	△2	0	7	0	0	0	△5	3		
和歌山県	△11	△6	2	0	△2	△3	0	0	0	△2	△2	0	0	△5		
鳥取県	△19	△25	1	△6	0	△5	△5	△2	2	0	△3	0	△6	△2		
島根県	28	23	25	△48	20	△10	9	△3	16	△3	△6	20	1	2		
岡山県	△17	△3	△15	△15	8	△2	△12	△0	△2	7	5	14	4	△14		
山口県	△3	△62	6	△63	△1	△19	△5	9	12	3	△5	6	△5	△1		
徳島県	△56	△46	1	△40	△3	△0	4	0	△7	0	△2	0	0	△10		
香川県	△27	△24	2	△16	△4	△3	2	0	0	2	0	4	△6	△3		
愛媛県	27	36	1	22	△1	△11	△3	5	△5	2	0	4	21	0		
高知県	△12	△17	4	△4	△1	△10	0	0	6	2	0	△7	△8	2		
福岡県	△149	△98	△3	△24	△34	△18	△25	△7	12	△10	8	4	3	△5		
佐賀県	△31	△8	4	2	△8	△1	0	0	4	0	2	△2	△2	△7		
長崎県	39	32	14	34	0	△3	6	0	4	0	0	2	△17	△8		
熊本県	49	34	9	6	△4	△1	0	0	7	0	0	0	15	2		
大分県	8	3	1	△4	△5	△1	4	0	2	0	0	0	10	△3		
宮崎県	△25	△15	4	△4	△5	0	△3	0	2	0	△3	0	△3	△2		
鹿児島県	△3	△10	4	12	△3	△5	△5	0	△4	△2	0	0	△4	2		
沖縄県	△40	△25	4	△16	△10	△3	6	0	△7	5	0	△2	△2	0		
外国	△231	△87	2	△75	△1	△8	△26	0	△16	△6	9	△3	17	18		
不詳	△4	2	0	△3	2	2	△2	0	0	4	0	△2	6	△4		

■ U・Iターン転入者の状況

○U・Iターンによる転入者数は2,461人（Uターン1,476人，Iターン985人）
 ○「25～29歳」の「結婚・離婚・養子縁組」（86人）が最も多い

第8表 年齢階級，理由別U・Iターン転入者数[試算値]（平成30年7～9月）

(Uターン) (単位：人)

区分	総数	移動の主因者													主因者に伴う者
		総数	就職	転勤	転業・転職	退職・廃業	入学・転校	通勤・通学の便	結婚・離婚・養子縁組	子育て環境上	介護	住宅事情	その他	不詳	
総数	1,476	1,031	81	172	197	99	16	7	115	27	63	67	187	2	445
0～4歳	110	0	0	0	0	0	0	0	0	0	0	0	0	0	110
5～9歳	57	0	0	0	0	0	0	0	0	0	0	0	0	0	57
10～14歳	50	0	0	0	0	0	0	0	0	0	0	0	0	0	50
15～19歳	45	30	3	2	2	2	9	0	2	0	0	0	11	0	14
20～24歳	135	122	31	7	39	5	4	0	13	4	0	2	18	0	13
25～29歳	213	173	15	27	60	9	0	2	36	13	0	0	13	0	39
30～34歳	128	103	6	22	13	7	0	2	29	4	2	4	16	0	25
35～39歳	127	106	5	20	25	7	4	0	20	5	0	7	13	0	22
40～44歳	117	97	7	22	24	2	0	0	11	0	4	13	16	0	20
45～49歳	129	106	9	27	16	11	0	2	4	2	5	11	18	2	23
50～54歳	67	54	4	20	9	2	0	0	2	0	5	4	9	0	13
55～59歳	68	50	2	13	3	14	0	0	0	0	9	2	7	0	18
60～64歳	92	73	0	9	5	23	0	2	0	0	5	5	23	0	18
65歳以上	139	116	0	4	0	16	0	0	0	0	33	20	43	0	24

(Iターン) (単位：人)

区分	総数	移動の主因者													主因者に伴う者
		総数	就職	転勤	転業・転職	退職・廃業	入学・転校	通勤・通学の便	結婚・離婚・養子縁組	子育て環境上	介護	住宅事情	その他	不詳	
総数	985	711	85	149	106	13	5	11	137	13	33	56	103	2	273
0～4歳	54	0	0	0	0	0	0	0	0	0	0	0	0	0	54
5～9歳	41	0	0	0	0	0	0	0	0	0	0	0	0	0	41
10～14歳	14	0	0	0	0	0	0	0	0	0	0	0	0	0	14
15～19歳	31	22	4	5	4	0	4	0	4	0	0	2	0	0	9
20～24歳	83	70	23	9	5	0	0	0	21	0	2	2	7	0	13
25～29歳	154	131	13	25	20	0	0	2	50	4	0	5	11	2	23
30～34歳	115	94	11	18	23	0	0	0	27	7	2	2	3	0	22
35～39歳	100	71	5	21	18	0	0	5	13	0	0	2	7	0	29
40～44歳	73	61	2	20	16	0	0	0	14	0	2	5	2	0	13
45～49歳	67	59	16	18	9	0	0	4	4	2	0	4	4	0	7
50～54歳	58	49	4	16	5	2	2	0	4	0	2	2	13	0	9
55～59歳	43	32	4	7	4	2	0	0	0	0	2	2	13	0	11
60～64歳	29	25	2	9	0	4	0	0	0	0	2	2	7	0	4
65歳以上	123	96	2	0	2	5	0	0	0	0	22	29	36	0	27

(U・Iターン合計) (単位：人)

区分	総数	移動の主因者													主因者に伴う者
		総数	就職	転勤	転業・転職	退職・廃業	入学・転校	通勤・通学の便	結婚・離婚・養子縁組	子育て環境上	介護	住宅事情	その他	不詳	
総数	2,461	1,742	166	321	303	112	22	18	252	39	95	122	290	4	718
0～4歳	164	0	0	0	0	0	0	0	0	0	0	0	0	0	164
5～9歳	98	0	0	0	0	0	0	0	0	0	0	0	0	0	98
10～14歳	64	0	0	0	0	0	0	0	0	0	0	0	0	0	64
15～19歳	75	52	7	7	5	2	13	0	5	0	0	2	11	0	23
20～24歳	218	193	54	16	45	5	4	0	34	4	2	4	25	0	25
25～29歳	367	304	27	52	80	9	0	4	86	16	0	5	23	2	63
30～34歳	243	197	16	40	36	7	0	2	56	11	4	5	20	0	47
35～39歳	227	177	11	41	43	7	4	5	32	5	0	9	20	0	50
40～44歳	190	158	9	41	40	2	0	0	25	0	5	18	18	0	32
45～49歳	196	166	25	45	25	11	0	5	7	3	5	14	22	2	30
50～54歳	125	103	7	37	14	4	2	0	5	0	7	6	22	0	22
55～59歳	112	83	6	20	7	16	0	0	0	0	11	4	20	0	29
60～64歳	120	99	2	18	5	27	0	2	0	0	7	7	30	0	22
65歳以上	262	211	2	4	2	22	0	0	0	0	54	49	80	0	51

(参考) 理由別転出入状況の推移

年月	総数			移動の主因者																	
				総数			就職			転勤			転業・転職			退職・廃業			入学・転校		
	転入	転出	転出入超過	転入	転出	転出入超過	転入	転出	転出入超過	転入	転出	転出入超過	転入	転出	転出入超過	転入	転出	転出入超過	転入	転出	転出入超過
H24・7	3,084	2,762	322	2,242	1,945	298	175	205	△ 30	809	756	53	148	137	11	152	70	82	44	58	△ 14
8	3,626	4,084	△ 458	2,507	3,014	△ 506	178	294	△ 116	854	943	△ 90	188	259	△ 71	132	98	35	82	182	△ 100
9	2,793	3,217	△ 424	2,210	2,426	△ 216	198	233	△ 35	686	847	△ 161	179	220	△ 41	117	80	38	70	151	△ 81
10	3,565	3,343	222	2,674	2,559	115	209	236	△ 27	1,000	1,010	△ 10	215	187	28	145	77	68	60	80	△ 20
11	2,275	2,541	△ 266	1,808	1,967	△ 159	183	221	△ 38	481	507	△ 26	155	167	△ 12	81	85	△ 4	31	66	△ 35
12	2,447	2,725	△ 278	1,880	2,046	△ 166	133	186	△ 53	509	580	△ 72	167	177	△ 10	119	89	31	36	38	△ 1
H25・1	2,638	2,894	△ 256	2,054	2,308	△ 254	184	307	△ 123	576	581	△ 5	197	221	△ 24	79	78	2	84	132	△ 48
2	3,017	3,397	△ 380	2,302	2,602	△ 300	212	442	△ 231	718	679	40	205	196	9	110	58	51	41	152	△ 111
3	9,254	15,680	△ 6,426	6,578	11,052	△ 4,474	2,083	3,404	△ 1,321	1,778	3,564	△ 1,786	429	487	△ 58	143	232	△ 89	311	1,346	△ 1,035
4	10,674	6,149	4,525	7,923	4,840	3,082	1,863	873	990	2,592	1,381	1,212	411	326	85	247	135	112	986	640	346
5	3,335	3,182	153	2,667	2,582	85	404	481	△ 77	753	698	55	190	186	4	140	85	55	101	146	△ 46
6	2,610	2,918	△ 308	2,086	2,349	△ 264	203	332	△ 129	729	721	8	198	203	△ 5	117	86	31	37	114	△ 77
7	3,702	3,459	243	2,741	2,491	250	214	263	△ 49	996	870	126	224	181	43	148	88	60	40	75	△ 34
8	3,337	3,815	△ 478	2,329	2,752	△ 423	159	292	△ 132	866	824	42	186	217	△ 31	76	98	△ 23	72	166	△ 94
9	3,046	3,281	△ 235	2,350	2,499	△ 149	186	305	△ 119	863	847	17	199	215	△ 15	124	71	53	79	147	△ 68
10	3,417	3,276	141	2,563	2,554	8	174	243	△ 69	898	907	△ 9	248	201	48	112	59	53	42	85	△ 43
11	2,386	2,361	25	1,841	1,869	△ 27	125	160	△ 35	476	461	14	194	155	39	70	77	△ 6	40	82	△ 42
12	2,443	2,549	△ 106	1,893	1,926	△ 33	152	164	△ 12	463	525	△ 61	179	177	2	121	79	42	34	54	△ 20
H26・1	2,739	2,877	△ 138	2,049	2,220	△ 172	173	255	△ 81	579	586	△ 8	230	205	25	93	72	21	43	112	△ 69
2	2,894	3,352	△ 458	2,271	2,535	△ 264	244	469	△ 224	596	626	△ 30	210	200	10	108	52	57	45	128	△ 83
3	10,394	15,445	△ 5,051	7,149	11,076	△ 3,928	2,150	3,513	△ 1,363	1,910	2,899	△ 988	497	501	△ 4	126	149	△ 23	381	1,336	△ 954
4	9,597	6,047	3,550	7,131	4,721	2,409	1,742	884	858	2,161	1,295	866	378	305	73	235	135	100	689	492	197
5	3,057	3,113	△ 56	2,425	2,482	△ 57	381	468	△ 86	674	627	47	220	201	19	104	59	45	82	120	△ 37
6	2,828	2,756	72	2,253	2,205	48	243	327	△ 85	706	653	53	195	191	4	113	60	53	49	74	△ 24
7	3,509	3,602	△ 93	2,486	2,605	△ 118	173	282	△ 109	860	909	△ 49	256	232	24	133	93	40	42	77	△ 35
8	3,128	3,399	△ 271	2,188	2,457	△ 269	227	343	△ 117	735	708	27	211	208	4	116	74	42	52	116	△ 64
9	3,092	3,177	△ 85	2,468	2,391	76	178	293	△ 115	919	768	151	246	220	27	97	75	22	97	136	△ 39
10	3,259	3,173	86	2,472	2,417	55	208	249	△ 42	799	860	△ 61	251	183	68	96	77	20	58	80	△ 22
11	2,191	2,236	△ 45	1,661	1,771	△ 110	138	188	△ 50	458	420	38	184	155	29	73	49	24	26	61	△ 35
12	2,334	2,755	△ 421	1,830	2,077	△ 247	161	179	△ 18	452	628	△ 176	198	207	△ 9	116	86	30	25	63	△ 38
H27・1	2,718	2,862	△ 144	2,114	2,225	△ 111	181	313	△ 132	557	546	11	259	188	71	86	68	18	60	134	△ 74
2	2,892	3,144	△ 252	2,227	2,448	△ 221	215	450	△ 235	686	619	67	219	190	29	79	54	25	50	133	△ 82
3	11,016	15,152	△ 4,136	7,921	10,957	△ 3,036	2,605	3,772	△ 1,167	2,126	3,109	△ 983	580	509	70	177	166	11	386	1,258	△ 873
4	9,466	6,845	2,621	7,035	5,423	1,612	1,686	1,072	614	2,412	1,439	973	357	334	23	203	122	81	737	680	57
5	3,109	3,065	44	2,499	2,511	△ 12	428	477	△ 49	698	644	54	193	186	6	106	70	36	73	118	△ 45
6	3,208	2,946	262	2,511	2,298	213	266	365	△ 99	787	612	174	200	190	9	100	70	30	100	70	30
7	3,369	3,374	△ 5	2,505	2,433	72	232	254	△ 22	836	844	△ 8	245	219	26	136	68	67	43	73	△ 30
8	3,436	3,867	△ 431	2,464	2,884	△ 420	145	390	△ 245	907	834	74	234	264	△ 30	94	111	△ 18	55	123	△ 68
9	3,439	3,635	△ 196	2,783	2,826	△ 43	258	345	△ 86	934	884	51	240	293	△ 53	143	86	57	86	144	△ 58
10	3,443	3,469	△ 26	2,714	2,662	52	198	263	△ 65	883	708	174	240	263	△ 23	106	70	36	85	70	15
11	2,428	2,329	99	1,931	1,841	90	139	238	△ 99	495	428	67	202	166	36	114	59	55	22	64	△ 42
12	2,491	2,973	△ 482	1,953	2,256	△ 303	146	182	△ 35	443	586	△ 143	245	205	41	124	79	45	35	73	△ 38
H28・1	2,751	2,904	△ 153	2,219	2,292	△ 73	192	328	△ 136	644	506	138	218	205	13	90	76	14	56	160	△ 104
2	3,126	3,291	△ 165	2,378	2,608	△ 228	289	542	△ 253	614	543	71	272	241	31	85	57	28	66	164	△ 98
3	10,696	14,591	△ 3,895	7,634	10,708	△ 3,073	2,712	3,592	△ 880	1,780	2,774	△ 994	573	533	40	131	142	△ 11	446	1,267	△ 821
4	9,327	6,974	2,353	6,981	5,395	1,585	1,576	1,105	471	2,242	1,432	809	452	295	157	234	144	89	849	633	216
5	3,667	3,129	538	2,940	2,555	385	553	509	44	735	658	77	311	219	91	126	55	72	124	135	△ 11
6	2,886	2,786	100	2,276	2,346	△ 70	225	381	△ 156	763	647	116	233	211	22	129	72	57	53	92	△ 38
7	3,222	3,608	△ 386	2,403	2,676	△ 273	160	285	△ 125	914	928	△ 14	202	234	△ 32	143	72	71	37	78	△ 40
8	3,744	3,520	224	2,681	2,669	12	187	314	△ 127	924	728	196	283	287	△ 4	122	68	53	80	150	△ 70
9	3,020	3,092	△ 72	2,380	2,342	39	138	280	△ 142	872	721	151	203	246	△ 44	120	70	50	96	137	△ 40
10	3,160	3,121	39	2,464	2,482	△ 18	220	293	△ 73	934	690	244	191	244	△ 53	98	86	12	60	75	△ 15
11	2,306	2,306	0	1,828	1,935	△ 107	202	270	△ 69	532	587	△ 56	194	153	40	91	70	21	26	49	△ 23
12	2,346	2,631	△ 285	1,774	2,036	△ 262	171	229	△ 58	405	556	△ 152	167	179	△ 11	88	67	20	38	39	△ 1
H29・1	2,766	2,813	△ 47	2,284	2,244	40	286	342	△ 56	653	623	30	278	227	51	114	39	74	63	95	△ 32
2	2,834	3,240	△ 406	2,224	2,566	△ 341	312	636	△ 323	585	637	△ 52	216	219	△ 3	106	57	49	61	137	△ 77
3	10,631	15,529	△ 4,898	7,694	11,461	△ 3,767	3,012	4,140	△ 1,128	2,013	3,181	△ 1,168	502	572	△ 70	151	135	16	476	1,480	△ 1,004
4	10,067	6,731	3,336	7,855	5,479	2,376	2,163	1,012	1,151	2,574	1,965	610	405	340	65	187	118	69	1,086	568	517
5	3,687	3,205	482	3,018	2,620	398	624	660	△ 36	927	677	251	310	219	91	122	74	48	66	137	△ 71
6	2,873	2,942	△ 69	2,232	2,342	△ 110	270	441	△ 171	737	763	△ 27	235	203	32	122	96	26	39	72	△ 33
7	3,356	3,476	△ 120	2,550	2,493	58	283	319	△ 36	969	1,010	△ 41	248	206	42	118	100	18	37	51	△ 14
8	3,314	3,489	△ 175	2,313	2,633	△ 320	258	414	△ 156	874	933	△ 59	218	253	△ 35	112	68	44	47	121	△ 74
9	2,612	3,375	△ 763	2,139	2,644	△ 505	179	340	△ 161	873	1,012	△ 139	237	273	△ 36						

(単位:人)

年月	移動の主因者																			主因者に伴う者					
	通勤・通学の便			結婚・離婚・養子縁組			子育て環境上			介護			住宅事情			その他			不詳						
	転入	転出	転出入超過	転入	転出	転出入超過	転入	転出	転出入超過	転入	転出	転出入超過	転入	転出	転出入超過	転入	転出	転出入超過	転入	転出	転出入超過	転入	転出	転出入超過	
H25	7	-	-	-	179	167	12	-	-	-	-	-	-	102	67	35	512	340	172	121	145	△ 24	842	817	24
	8	-	-	-	209	199	10	-	-	-	-	-	-	124	91	33	600	699	△ 99	139	247	△ 108	1,119	1,070	48
	9	-	-	-	200	185	15	-	-	-	-	-	-	114	72	41	520	487	33	126	151	△ 25	583	791	△ 208
	10	-	-	-	240	193	47	-	-	-	-	-	-	111	120	△ 9	537	501	36	156	156	0	891	784	107
	11	-	-	-	191	196	△ 5	-	-	-	-	-	-	108	85	23	498	448	50	78	192	△ 113	467	574	△ 107
	12	-	-	-	191	157	34	-	-	-	-	-	-	123	94	28	514	564	△ 51	89	161	△ 72	567	679	△ 112
	1	-	-	-	200	218	△ 18	-	-	-	-	-	-	97	76	21	543	505	38	94	190	△ 97	584	586	△ 2
	2	-	-	-	169	182	△ 13	-	-	-	-	-	-	107	100	6	597	608	△ 11	144	185	△ 41	715	795	△ 80
	3	-	-	-	316	368	△ 52	-	-	-	-	-	-	160	194	△ 34	1,144	1,129	15	213	326	△ 113	2,676	4,628	△ 1,952
	4	-	-	-	363	357	6	-	-	-	-	-	-	157	104	53	1,144	745	399	159	279	△ 120	2,751	1,309	1,443
	5	-	-	-	230	193	36	-	-	-	-	-	-	137	73	64	662	557	105	50	162	△ 112	668	600	68
	6	-	-	-	184	190	△ 6	-	-	-	-	-	-	80	94	△ 15	484	463	21	54	145	△ 91	524	569	△ 44
	7	-	-	-	268	229	39	-	-	-	-	-	-	114	56	58	690	542	148	47	188	△ 141	961	988	△ 7
	8	-	-	-	191	265	△ 74	-	-	-	-	-	-	104	117	△ 13	620	599	21	56	175	△ 119	1,008	1,063	△ 55
	9	-	-	-	186	163	23	-	-	-	-	-	-	67	66	1	592	553	39	54	133	△ 79	696	782	△ 86
	10	-	-	-	243	278	△ 35	-	-	-	-	-	-	89	90	△ 1	693	545	148	63	146	△ 83	854	722	133
	11	-	-	-	194	200	△ 6	-	-	-	-	-	-	81	74	7	610	512	98	52	147	△ 96	545	492	52
	12	-	-	-	221	174	46	-	-	-	-	-	-	118	76	41	579	550	29	25	126	△ 101	550	623	△ 73
	1	-	-	-	192	207	△ 14	-	-	-	-	-	-	77	80	△ 3	625	553	72	36	151	△ 115	690	657	34
	2	-	-	-	208	218	△ 10	-	-	-	-	-	-	119	93	25	671	627	44	69	122	△ 53	623	817	△ 194
	3	-	-	-	357	378	△ 21	-	-	-	-	-	-	199	191	8	1,477	1,838	△ 361	51	272	△ 221	3,245	4,369	△ 1,123
	4	-	-	-	319	358	△ 39	-	-	-	-	-	-	125	129	△ 5	1,430	995	435	53	128	△ 74	2,466	1,326	1,141
	5	-	-	-	225	268	△ 43	-	-	-	-	-	-	114	80	34	609	627	△ 18	15	33	△ 18	632	631	1
	6	-	-	-	192	188	4	-	-	-	-	-	-	97	92	5	635	559	76	24	62	△ 38	575	551	24
	7	-	-	-	196	210	△ 14	-	-	-	-	-	-	98	62	37	704	688	16	25	52	△ 28	1,023	997	25
	8	-	-	-	159	224	△ 65	-	-	-	-	-	-	106	95	11	563	652	△ 89	18	38	△ 19	940	942	△ 2
	9	-	-	-	191	169	23	-	-	-	-	-	-	77	79	△ 3	640	609	31	23	43	△ 20	624	786	△ 161
	10	-	-	-	231	228	3	-	-	-	-	-	-	102	82	20	691	623	68	35	35	△ 1	787	756	31
	11	-	-	-	140	176	△ 36	-	-	-	-	-	-	83	78	5	547	611	△ 64	12	31	△ 19	530	465	65
	12	-	-	-	184	187	△ 3	-	-	-	-	-	-	79	77	2	606	594	12	11	57	△ 46	504	678	△ 174
	1	-	-	-	227	206	21	-	-	-	-	-	-	103	101	1	621	630	△ 9	21	39	△ 18	604	637	△ 33
	2	-	-	-	194	208	△ 14	-	-	-	-	-	-	99	105	△ 7	672	638	34	14	51	△ 37	665	696	△ 31
	3	-	-	-	335	405	△ 70	-	-	-	-	-	-	168	188	△ 19	1,505	1,453	52	38	96	△ 58	3,095	4,195	△ 1,100
	4	-	-	-	321	392	△ 71	-	-	-	-	-	-	150	160	△ 10	1,122	1,115	7	48	110	△ 62	2,431	1,422	1,009
	5	-	-	-	252	228	25	-	-	-	-	-	-	95	75	20	623	679	△ 56	32	35	△ 3	610	554	56
	6	-	-	-	235	203	32	-	-	-	-	-	-	96	76	21	770	658	112	25	37	△ 12	697	648	49
	7	-	-	-	210	201	9	-	-	-	-	-	-	111	78	34	674	657	17	19	41	△ 22	864	941	△ 77
	8	-	-	-	172	246	△ 74	-	-	-	-	-	-	102	93	9	746	775	△ 42	8	35	△ 27	972	983	△ 11
	9	-	-	-	220	186	34	-	-	-	-	-	-	134	92	41	744	767	△ 23	24	29	△ 5	656	809	△ 153
	10	-	-	-	202	207	△ 5	-	-	-	-	-	-	117	115	1	865	866	△ 1	17	97	△ 80	729	807	△ 78
	11	-	-	-	166	158	8	-	-	-	-	-	-	107	96	11	674	593	80	13	40	△ 27	497	488	9
	12	-	-	-	169	206	△ 37	-	-	-	-	-	-	109	107	3	654	761	△ 107	27	58	△ 31	538	717	△ 179
	1	-	-	-	200	201	△ 1	-	-	-	-	-	-	94	78	16	698	721	△ 23	28	18	10	532	612	△ 80
	2	-	-	-	176	190	△ 14	-	-	-	-	-	-	108	84	23	725	763	△ 38	43	22	21	748	685	63
	3	-	-	-	295	374	△ 79	-	-	-	-	-	-	189	165	24	1,442	1,722	△ 280	66	139	△ 73	3,062	3,883	△ 822
	4	-	-	-	386	402	△ 15	-	-	-	-	-	-	146	124	22	1,050	1,159	△ 110	46	100	△ 55	2,346	1,579	768
	5	-	-	-	238	176	62	-	-	-	-	-	-	111	67	45	712	678	34	30	59	△ 29	727	574	153
	6	-	-	-	215	227	△ 13	-	-	-	-	-	-	117	83	34	522	594	△ 72	18	39	△ 20	610	440	170
	7	-	-	-	191	234	△ 43	-	-	-	-	-	-	94	91	3	637	686	△ 49	24	68	△ 44	819	932	△ 113
	8	-	-	-	257	236	20	-	-	-	-	-	-	120	119	1	690	726	△ 36	20	41	△ 21	1,063	851	212
	9	-	-	-	191	171	20	-	-	-	-	-	-	130	104	26	608	580	28	22	32	△ 10	640	750	△ 111
	10	20	29	△ 9	215	218	△ 3	18	22	△ 5	60	65	△ 5	64	51	13	533	664	△ 131	51	45	6	696	639	57
	11	24	23	1	184	164	20	38	16	22	67	54	13	57	54	3	395	450	△ 54	20	45	△ 26	478	371	107
	12	40	29	11	177	196	△ 18	34	17	17	58	49	9	66	57	8	498	573	△ 75	32	46	△ 14	572	595	△ 23
	1	18	27	△ 9	198	229	△ 31	29	21	8	57	57	△ 0	74	63	12	474	478	△ 4	39	41	△ 2	482	569	△ 87
	2	15	20	△ 5	199	160	38	34	29	5	51	59	△ 8	80	60	19	517	463	54	49	88	△ 39	610	674	△ 65
	3	46	49	△ 3	331	328	3	64	72	△ 8	68	73	△ 6	143	124	19	811	1,083	△ 273	77	222	△ 145	2,937	4,068	△ 1,131
	4	39	18	21	358	320	38	62	44	17	76	89	△ 13	111	89	22	648	542	106	146	375	△ 229	2,212	1,252	960
	5	21	7	14	281	209	72	35	38	△ 3	78	67	12	81	60	20	419	354	65	54	119	△ 65	669	585	84
	6	24	16	8	209	186	23	34	26	8	69	65	4	71	68	3	386	335	50	37	70	△ 33	641	600	41
	7	14	23	△ 9	230	211	19	39	26	13	65	45	20	81	70	11	430	321	110	37	111	△ 74	806	983	△ 178
	8	16	17	△ 1	187	222	△ 35	53	46	6	82	58	24	87	70	17	350	393	△ 43	29	36	△ 7	1,001	856	145
	9	23	22	1	193	194	△ 1	23	26	△ 3	46	65	△ 19	48	62	△ 14	315	365	△ 50	39	67	△ 28	473	731	△ 258
	10	21	28	△ 7	186	223	△ 37	49	19	31	61	71	△ 10	57	71	△ 14	389	339	50	42	80	△ 38	830	678	152
	11	16	16	1	195	170	25	33	25	7	54	43	12	78	63	15	313	273	40	36	77	△ 41	458	470	△ 12
	12	12	16	△ 4	171																				

(参考) 年齢階級別転出入状況の推移

年月	総数			0～14歳			15～19歳			20～24歳			25～29歳			30～34歳		
	転入	転出	転出入超過	転入	転出	転出入超過	転入	転出	転出入超過	転入	転出	転出入超過	転入	転出	転出入超過	転入	転出	転出入超過
H24・7	3,084	2,762	322	475	457	18	93	93	0	420	385	36	568	471	97	432	404	27
8	3,626	4,084	△ 458	702	665	37	165	242	△ 77	507	686	△ 179	586	701	△ 115	458	486	△ 28
9	2,793	3,217	△ 424	282	410	△ 129	145	118	27	452	564	△ 112	567	588	△ 20	431	462	△ 31
10	3,565	3,343	222	444	406	39	99	94	5	460	618	△ 159	702	665	37	534	443	91
11	2,275	2,541	△ 266	238	306	△ 68	53	67	△ 14	339	362	△ 23	475	516	△ 41	370	369	1
12	2,447	2,725	△ 278	330	366	△ 36	63	149	△ 86	318	361	△ 43	457	429	28	351	380	△ 29
H25・1	2,638	2,894	△ 256	321	309	12	75	99	△ 24	397	546	△ 149	524	554	△ 30	403	428	△ 24
2	3,017	3,397	△ 380	341	409	△ 68	126	156	△ 29	512	780	△ 268	546	581	△ 35	497	459	38
3	9,254	15,680	△ 6,426	1,567	2,595	△ 1,028	723	1,542	△ 819	2,329	3,944	△ 1,614	1,217	1,842	△ 625	1,006	1,455	△ 450
4	10,674	6,149	4,525	1,418	647	772	1,511	630	882	1,979	1,324	655	1,476	984	492	997	668	329
5	3,335	3,182	153	303	297	6	157	136	21	634	721	△ 88	634	614	19	465	402	63
6	2,610	2,918	△ 308	266	278	△ 12	95	177	△ 82	428	547	△ 119	506	544	△ 38	396	319	77
7	3,702	3,459	243	550	564	△ 13	138	125	13	542	515	27	628	581	47	508	451	57
8	3,337	3,815	△ 478	618	678	△ 60	168	173	△ 5	418	600	△ 183	506	646	△ 140	441	461	△ 21
9	3,046	3,281	△ 235	379	401	△ 22	181	122	59	446	554	△ 109	598	659	△ 60	458	469	△ 12
10	3,417	3,276	141	450	387	62	85	87	△ 2	415	550	△ 134	637	675	△ 39	519	473	46
11	2,386	2,361	25	280	257	23	65	98	△ 33	323	386	△ 63	493	447	46	332	277	55
12	2,443	2,549	△ 106	337	365	△ 28	38	141	△ 103	38	141	△ 103	440	454	△ 15	358	358	1
H26・1	2,739	2,877	△ 138	385	364	21	84	98	△ 14	361	493	△ 133	537	601	△ 63	416	391	25
2	2,894	3,352	△ 458	322	400	△ 79	103	162	△ 58	556	691	△ 135	549	623	△ 74	436	445	△ 9
3	10,394	15,445	△ 5,051	1,919	2,564	△ 645	695	1,590	△ 895	2,549	4,107	△ 1,558	1,275	1,769	△ 494	1,044	1,352	△ 308
4	9,597	6,047	3,550	1,237	625	612	1,295	472	823	1,743	1,322	421	1,295	941	355	930	625	305
5	3,057	3,113	△ 56	341	321	20	129	114	16	565	708	△ 144	597	586	11	435	400	36
6	2,828	2,756	72	303	266	37	122	83	40	456	539	△ 83	525	517	9	390	406	△ 15
7	3,509	3,602	△ 93	557	582	△ 25	116	110	5	411	495	△ 84	623	626	△ 3	508	552	△ 44
8	3,128	3,399	△ 271	591	549	41	144	198	△ 54	393	538	△ 145	473	574	△ 101	383	397	△ 15
9	3,092	3,177	△ 85	300	400	△ 101	193	143	50	531	526	5	583	587	△ 4	448	435	13
10	3,259	3,173	86	393	431	△ 38	95	86	9	473	560	△ 87	597	605	△ 8	450	452	△ 3
11	2,191	2,236	△ 45	278	227	51	44	64	△ 20	331	383	△ 53	412	415	△ 2	324	305	19
12	2,334	2,755	△ 421	271	409	△ 137	68	161	△ 93	336	364	△ 28	431	473	△ 42	343	338	5
H27・1	2,718	2,862	△ 144	345	357	△ 12	91	95	△ 3	440	548	△ 108	511	512	△ 1	386	372	14
2	2,892	3,144	△ 252	374	368	7	109	130	△ 20	478	756	△ 278	563	509	53	430	411	19
3	11,016	15,152	△ 4,136	1,854	2,397	△ 543	896	1,507	△ 611	2,918	4,232	△ 1,314	1,413	1,725	△ 312	1,104	1,258	△ 154
4	9,466	6,845	2,621	1,279	682	597	1,431	668	763	1,495	1,501	△ 6	1,224	1,055	168	931	694	237
5	3,109	3,065	44	294	254	40	133	118	15	628	698	△ 71	661	612	49	420	363	58
6	3,208	2,946	262	386	296	90	96	137	△ 41	619	537	83	540	535	5	465	371	95
7	3,369	3,374	△ 5	425	543	△ 117	95	123	△ 28	474	429	45	576	511	65	464	429	36
8	3,436	3,867	△ 431	550	626	△ 76	147	176	△ 29	449	654	△ 205	506	634	△ 128	531	495	36
9	3,439	3,635	△ 196	341	411	△ 70	180	163	16	568	613	△ 45	619	764	△ 145	442	497	△ 55
10	3,443	3,469	△ 26	369	404	△ 35	103	88	14	529	535	△ 6	599	643	△ 45	510	497	13
11	2,428	2,329	99	255	254	1	69	80	△ 11	340	410	△ 70	430	464	△ 34	354	343	11
12	2,491	2,973	△ 482	309	416	△ 107	76	150	△ 74	361	446	△ 85	419	500	△ 82	320	345	△ 25
H28・1	2,751	2,904	△ 153	268	333	△ 65	132	108	24	382	591	△ 209	496	571	△ 75	418	369	49
2	3,126	3,291	△ 165	357	338	19	142	177	△ 35	557	830	△ 273	533	535	△ 3	448	405	43
3	10,696	14,591	△ 3,895	1,853	2,253	△ 400	944	1,622	△ 678	2,803	3,944	△ 1,141	1,284	1,724	△ 440	984	1,325	△ 340
4	9,327	6,974	2,353	1,170	760	410	1,423	670	753	1,406	1,509	△ 103	1,321	1,057	264	1,022	799	222
5	3,667	3,129	538	326	278	48	246	125	121	694	828	△ 134	675	570	105	424	335	90
6	2,886	2,786	100	352	226	126	106	147	△ 40	434	616	△ 182	508	517	△ 10	499	347	153
7	3,222	3,608	△ 386	452	521	△ 69	130	105	25	413	541	△ 128	551	607	△ 55	452	500	△ 47
8	3,744	3,520	224	624	540	84	176	170	6	535	564	△ 29	574	619	△ 45	494	412	82
9	3,020	3,092	△ 72	333	391	△ 59	168	135	33	523	540	△ 17	485	597	△ 111	363	422	△ 59
10	3,160	3,121	39	343	320	23	70	110	△ 40	421	537	△ 116	628	607	21	492	375	117
11	2,306	2,306	0	249	172	77	57	68	△ 11	373	485	△ 111	443	485	△ 42	320	284	36
12	2,346	2,631	△ 285	347	341	6	70	172	△ 102	245	384	△ 139	425	475	△ 51	337	325	12
H29・1	2,766	2,813	△ 47	235	282	△ 47	120	82	37	420	555	△ 136	545	509	36	404	390	13
2	2,834	3,240	△ 406	344	365	△ 21	106	116	△ 10	541	829	△ 287	498	579	△ 81	394	435	△ 41
3	10,631	15,529	△ 4,898	1,649	2,274	△ 626	1,096	1,740	△ 645	2,832	4,259	△ 1,426	1,281	1,850	△ 569	1,015	1,331	△ 316
4	10,067	6,731	3,336	1,141	571	571	1,789	606	1,183	1,908	1,419	490	1,363	1,117	247	888	768	120
5	3,687	3,205	482	306	294	12	145	155	△ 11	789	799	△ 10	688	536	151	479	363	117
6	2,873	2,942	△ 69	341	305	37	114	111	3	477	594	△ 117	485	513	△ 28	383	368	16
7	3,356	3,476	△ 120	429	532	△ 104	177	113	64	550	519	31	591	562	29	436	428	8
8	3,314	3,489	△ 175	590	501	89	105	229	△ 124	513	663	△ 150	459	583	△ 124	426	398	28
9	2,612	3,375	△ 763	200	341	△ 142	182	125	57	460	585	△ 125	491	647	△ 156	285	455	△ 170
10	3,361	3,023	338	421	330	93	120	89	30	526	532	△ 6	570	558	11	475	410	65
11	2,186	2,424	△ 238	208	256	△ 49	67	68	△ 1	347	516	△ 168	420	541	△ 121	271	301	△ 30
12	2,307	2,626	△ 319	316	297	18	58	176	△ 119	307	418	△ 110	411	463	△ 52	274	323	△ 49
H30・1	2,723	2,824	△ 101	323	285	38	132	110	22	394	608	△ 214	499	543	△ 44	426	355	72
2	2,795	3,285	△ 490	273	321	△ 49	136	139	△ 4	554	859	△ 305	491	603	△ 112	440	390	50
3	9,872	14,076	△ 4,204	1,666	2,039	△ 373	867	1,663	△ 795	2,638	4,052	△ 1,414	1,234	1,585	△ 351	952	1,115	△ 163
4	9,903	7,298	2,605	1,065	751	314	1,860	749	1,111	1,755	1,538	217	1,221	1,111	110	916	780	136
5	3,635	3,303	332	218	251	△ 33	155	153	2	802	830	△ 29	745	598	146	440	380	60
6	2,884	2,798	86	321	225	96	98	130	△ 32	450	642	△ 192	536	514	22	404	320	84
7	3,393	3,443	△ 50	465	544	△ 79	167	101	65	430	543	△ 112	639	590	49	427	4	

(参考) 年齢階級別転出入状況の推移

(単位:人)

年月	35～39歳			40～44歳			45～49歳			50～54歳			55～59歳			60～64歳			65歳以上			
	転入	転出	転出入超過	転入	転出	転出入超過	転入	転出	転出入超過	転入	転出	転出入超過	転入	転出	転出入超過	転入	転出	転出入超過	転入	転出	転出入超過	
H25	7	307	299	8	251	212	39	133	128	5	96	92	4	85	59	26	102	51	51	123	112	11
	8	379	433	△ 54	304	287	17	132	158	△ 26	113	110	3	77	84	△ 7	83	86	△ 2	119	146	△ 27
	9	277	325	△ 48	179	251	△ 72	124	137	△ 13	86	90	△ 4	70	61	10	54	81	△ 27	126	130	△ 4
	10	438	351	87	265	228	36	145	127	18	125	96	30	93	71	21	79	83	△ 4	181	160	21
	11	246	234	11	142	187	△ 45	109	113	△ 3	52	82	△ 30	55	76	△ 21	64	85	△ 21	133	144	△ 10
	12	247	316	△ 69	182	206	△ 24	114	144	△ 29	94	102	△ 7	66	87	△ 21	81	67	14	142	118	25
	1	262	280	△ 18	190	199	△ 9	113	116	△ 3	97	93	4	73	70	3	63	76	△ 13	121	125	△ 4
	2	344	302	43	184	227	△ 43	102	143	△ 42	69	86	△ 17	84	67	17	92	51	40	121	136	△ 15
	3	766	1,277	△ 511	626	1,132	△ 506	367	735	△ 368	232	466	△ 234	124	319	△ 195	119	164	△ 45	178	208	△ 30
	4	893	552	341	814	397	417	482	277	204	387	228	159	296	150	145	209	113	95	212	179	33
	5	305	297	8	241	196	45	148	86	61	105	104	1	57	91	△ 34	102	99	3	184	138	46
	6	294	283	12	178	197	△ 19	108	131	△ 22	81	111	△ 30	73	76	△ 3	49	89	△ 40	137	167	△ 30
	7	390	404	△ 14	284	289	△ 5	178	160	19	135	114	21	101	79	22	89	53	36	158	125	33
	8	368	414	△ 45	304	276	28	173	185	△ 12	77	100	△ 23	74	75	△ 1	71	68	3	120	139	△ 19
	9	349	310	39	206	248	△ 42	137	130	8	70	114	△ 43	70	71	△ 1	44	63	△ 20	107	141	△ 33
	10	415	338	78	267	212	54	170	137	34	122	88	33	96	64	32	80	77	3	161	188	△ 27
	11	218	244	△ 26	173	162	12	100	118	△ 18	96	77	19	70	59	12	98	90	8	137	147	△ 10
	12	302	259	43	174	179	△ 5	90	95	△ 5	92	82	10	56	73	△ 17	67	81	△ 14	136	117	18
H26	1	271	330	△ 59	199	178	21	129	127	2	106	78	28	77	46	31	69	61	8	105	111	△ 6
	2	281	323	△ 43	179	194	△ 15	122	131	△ 8	110	110	0	71	80	△ 10	50	68	△ 18	115	125	△ 9
	3	919	1,270	△ 352	780	977	△ 197	415	690	△ 276	280	454	△ 174	140	317	△ 177	142	155	△ 14	236	199	37
	4	810	499	311	712	446	265	508	334	174	408	264	143	272	150	122	162	124	37	225	244	△ 19
	5	276	250	26	205	174	31	116	121	△ 5	108	98	9	74	94	△ 20	67	80	△ 13	145	168	△ 23
	6	279	261	18	201	185	16	128	138	△ 10	100	95	6	86	77	9	111	50	62	126	141	△ 15
	7	406	363	43	299	292	8	142	178	△ 36	119	133	△ 13	105	82	23	77	79	△ 2	145	109	36
	8	386	334	52	285	253	32	133	123	10	107	129	△ 22	69	98	△ 29	42	64	△ 22	123	142	△ 20
	9	328	293	35	190	255	△ 66	160	134	25	83	125	△ 42	83	87	△ 3	80	51	29	113	140	△ 27
	10	401	292	108	284	225	59	171	151	20	111	82	30	78	62	17	66	72	△ 7	140	155	△ 15
	11	208	230	△ 22	172	159	13	83	80	3	95	84	12	44	58	△ 13	72	58	14	128	174	△ 46
	12	217	311	△ 94	179	217	△ 39	156	149	7	98	95	3	54	63	△ 9	60	47	12	121	127	△ 6
H27	1	287	274	13	196	199	△ 4	106	110	△ 4	110	96	14	91	66	25	52	59	△ 7	103	174	△ 72
	2	278	300	△ 22	185	246	△ 61	118	105	13	104	89	15	75	59	17	57	63	△ 6	120	108	12
	3	967	1,209	△ 242	764	1,035	△ 271	437	655	△ 218	261	488	△ 227	141	293	△ 153	113	161	△ 47	146	192	△ 46
	4	790	578	212	731	435	296	530	367	163	414	255	159	246	184	62	182	118	64	214	307	△ 93
	5	267	243	25	173	211	△ 38	123	131	△ 8	135	113	21	81	88	△ 7	61	73	△ 12	133	160	△ 27
	6	274	280	△ 6	230	193	37	142	142	0	115	104	11	100	79	21	64	103	△ 39	176	169	7
	7	332	429	△ 96	288	267	20	208	190	18	156	126	30	104	99	5	89	56	33	158	173	△ 15
	8	371	403	△ 33	269	256	13	184	188	△ 4	137	123	14	79	91	△ 13	67	68	△ 1	147	153	△ 6
	9	344	303	42	240	254	△ 14	172	175	△ 3	152	138	15	103	105	△ 3	99	62	37	180	151	29
	10	338	377	△ 39	272	229	43	204	220	△ 16	127	106	21	111	92	19	85	74	11	197	204	△ 7
	11	251	193	58	181	152	29	170	88	82	90	96	△ 5	70	57	13	51	46	4	168	147	21
	12	272	278	△ 6	198	219	△ 21	122	156	△ 34	101	119	△ 18	64	91	△ 27	66	94	△ 28	184	159	24
H28	1	256	249	7	222	183	39	186	130	55	108	113	△ 5	74	78	△ 4	60	56	4	150	123	27
	2	259	242	17	213	229	△ 16	159	169	△ 10	115	94	21	89	61	28	59	65	△ 7	196	147	50
	3	830	1,103	△ 273	739	947	△ 208	479	598	△ 120	288	453	△ 166	160	273	△ 112	125	137	△ 12	207	210	△ 4
	4	736	504	231	685	430	255	482	334	148	384	304	81	306	201	105	168	138	31	225	269	△ 44
	5	300	247	53	253	198	55	178	149	29	133	100	33	118	74	43	92	47	45	227	178	49
	6	268	237	32	221	189	32	135	149	△ 13	100	94	7	74	66	8	80	50	30	108	150	△ 42
	7	264	380	△ 116	264	310	△ 46	206	209	△ 3	154	132	22	94	93	1	72	50	22	169	161	8
	8	407	295	112	328	285	43	187	166	21	137	133	4	115	107	8	35	49	△ 14	133	181	△ 49
	9	335	256	79	217	241	△ 24	168	171	△ 2	110	113	△ 3	88	53	35	66	56	10	162	116	46
	10	343	307	36	275	226	49	193	163	30	99	114	△ 15	80	88	△ 8	68	77	△ 9	146	197	△ 51
	11	239	173	67	182	160	21	123	115	7	69	82	△ 13	49	68	△ 19	63	58	6	138	157	△ 19
	12	221	244	△ 23	169	170	△ 1	130	135	△ 5	98	111	△ 14	72	64	8	78	62	15	155	147	9
H29	1	298	249	49	192	199	△ 7	184	145	39	106	102	4	78	91	△ 13	53	47	6	131	161	△ 30
	2	280	235	46	187	196	△ 9	146	153	△ 7	89	97	△ 8	81	57	24	51	37	14	115	142	△ 26
	3	818	1,153	△ 335	697	1,017	△ 321	481	725	△ 244	299	437	△ 137	157	337	△ 180	103	156	△ 52	203	251	△ 48
	4	664	522	142	650	486	164	533	426	106	413	293	120	343	149	195	152	113	39	222	262	△ 40
	5	326	259	67	235	201	35	176	129	47	157	109	48	128	85	43	70	90	△ 20	188	185	2
	6	237	234	3	199	190	29	154	163	△ 9	101	119	△ 17	124	76	47	83	57	26	154	213	△ 59
	7	328	330	△ 2	232	276	△ 44	169	202	△ 33	134	175	△ 42	116	98	18	49	72	△ 23	145	168	△ 23
	8	346	296	51	236	287	△ 51	205	149	56	122	118	4	83	70	13	67	46	21	161	149	13
	9	241	288	△ 47	214	245	△ 31	181	197	△ 17	101	151	△ 50	66	94	△ 29	55	69	△ 14	136	177	△ 40
	10	283	292	△ 9	285	205	80	203	171	32	133	115	18	99	74	24	85	50	35	161	195	△ 34
	11	203	181	21	154	166	△ 12	119	103	17	103	82	21	67	50	16	71	39	31	156	120	36
	12	226	252	△ 26	208	202	6	153	147	6	93	78	16	58	69	△ 12	52	45	7	153	157	△ 4
H30	1	249	264	△ 15	172	166	6	155	147	8	120	105	16	71	65	6	54	65	△ 11	128	112	16

調査の説明

- 1 調査方法（広島県人口移動統計調査乙調査による）
住民基本台帳法に基づいて転出入の届出をする際に、転入者又は転出者が申告した調査票を1か月ごとにとりまとめて集計する。
ただし、乙調査の対象は日本人のみである。
- 2 「試算値」等について
乙調査の回収率（調査票記入者数／転出入者数）は100%でないため（平成30年7～9月の回収率：58.8%）この資料では、回収率が100%であった場合の転出入者数を推計するための補正処理を行った「試算値」を使用している。このため、端数処理により表中の内訳の計と総数が合わないことがある。
- 3 用語の定義
 - (1) 移動者
 - 県内移動 県内の市区町から県内の他の市区町への移動
 - 県外転入 県外から県内の市区町への移動
 - 県外転出 県内の市区町から県外への移動
 - 移動の主因者 転入又は転出を要する原因となった者
 - 主因者に伴う者 移動の主因者に従って転入又は転出する家族など
 - (2) 移動の理由
 - 就職 新たな就職，卒業と同時に就職
 - 転勤 同一企業内の勤務場所の変更
 - 転業・転職 現在の仕事・勤め先の変更
 - 退職・廃業 退職や廃業
 - 入学・転校 学校に入学，転校
 - 通勤・通学の便 通勤・通学の事情
 - 結婚・離婚・養子縁組 結婚，離婚，養子縁組など
 - 子育て環境上の理由 子どもの通園・通学事情，子育てのための親との同居・近居など
 - 介護 現在又は将来において親族等の介護を行うため
 - 住宅事情 新築，転宅など
 - その他 上記のどの区分にも該当しないもの
 - (3) U・Iターン転入者
県外転入者のうち、県内に5年以上居住する見込みがある者
 - Uターン 15歳時の住所が県内で、県外から転入
 - Iターン 15歳時の住所が県外で、県外から転入
 - (4) 転出入超過
転入者数から転出者数を差し引いた数をいい、プラスの場合は転入超過，マイナス（△）の場合は転出超過を示す。
 - (5) 自発的に移動した者
自らの選択により、新たに住む地域を決めて移り住む者

編集発行 広島県総務局統計課

〒730-8511 広島市中区基町10-52

TEL (082) 513-2533 (ダイヤルイン)

この報告書の内容は、広島県のホームページでも提供しています。

「広島県統計課」で検索してください。

ホームページアドレス <https://www.pref.hiroshima.lg.jp/soshiki/21/>
