

動物愛護対策事業

1 動物愛護対策事業概況

犬の保護は、市町、住民等からの情報に基づいて動物愛護センターで計画的に業務を実施した。

犬及び猫の引取りについては、すべての引取り依頼に動物愛護センターが相談・対応できる体制で業務を行った。また、地域・自治会単位で実施する野良犬・野良猫対策を促進するため、市町が実施する野良犬・野良猫対策事業に対し、補助金を交付するとともに、地域猫活動に係る地域の承認及び不妊去勢手術の支援を行った。

動物愛護思想の普及啓発については、センターの動物愛護館で来訪者を対象に、また保育所、幼稚園及び小学校等においても映画、展示パネル等を活用して、ふれあい動物愛護教室や命を考える動物愛護教室を開催しその高揚に努めるとともに、動物愛護週間行事として『どうぶつ愛護のつどい』及び『動物慰霊祭』を開催した。また、動物愛護について、広く県民に関心を持ってもらうため、動物愛護強化推進事業として、有名人を招いて「動物愛護キャンペーン」を開催した。

飼い犬の適正飼養管理については、「広島県動物愛護管理条例」に基づいて徹底を図った。

また、「動物の愛護及び管理に関する法律」に基づき、動物取扱業の登録・指導、特定動物の飼養許可・適正飼育指導業務を行うとともに、平成20年3月に、人と動物との調和のとれた共生社会の実現に向け、本県の実情を踏まえ、動物愛護管理に関わるすべての人々に共通の行動指針として策定した「広島県動物愛護管理推進計画」に基づく前年度の取組みの進捗状況を点検して、その結果の概要を公表した。

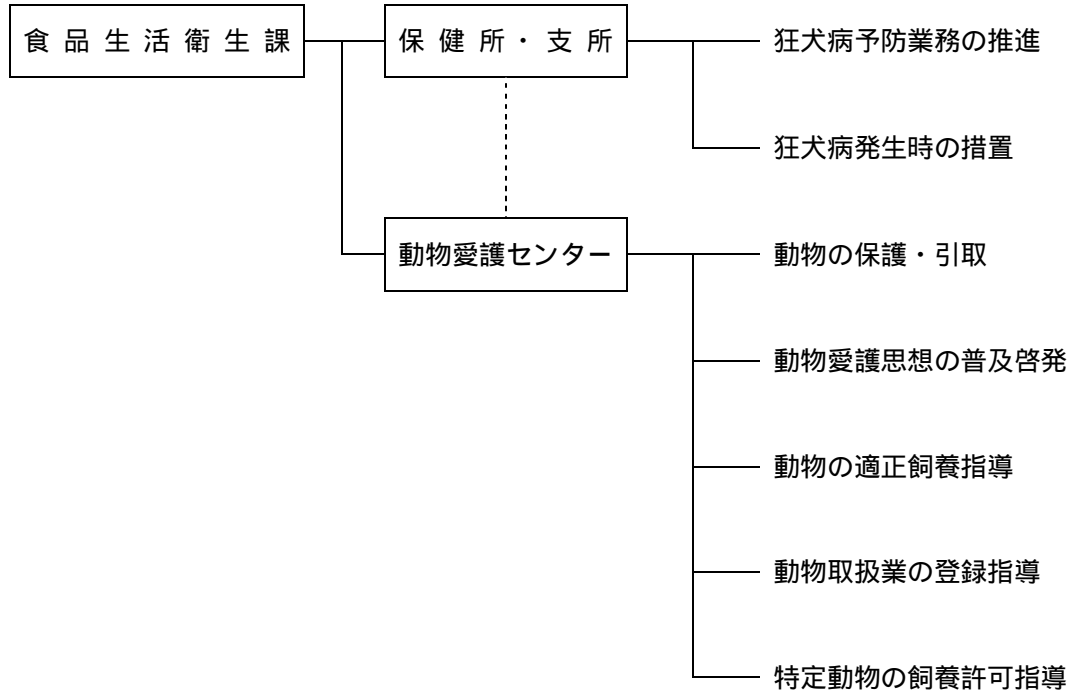
さらに、広島県動物愛護センターにおける収容・譲渡業務等のあり方を策定し、本県の動物愛護管理業務の目指す姿と、それを実現するために推進していく取組等を取りまとめた。

狂犬病予防対策については、保健所・支所において、市町が実施する犬の登録及び狂犬病予防注射の推進を図るとともに、狂犬病が県内で発生した場合に迅速・適切に対応できるように市町及び関係団体に対して「広島県狂犬病対応マニュアル」の周知等を行った。

2 業務体制

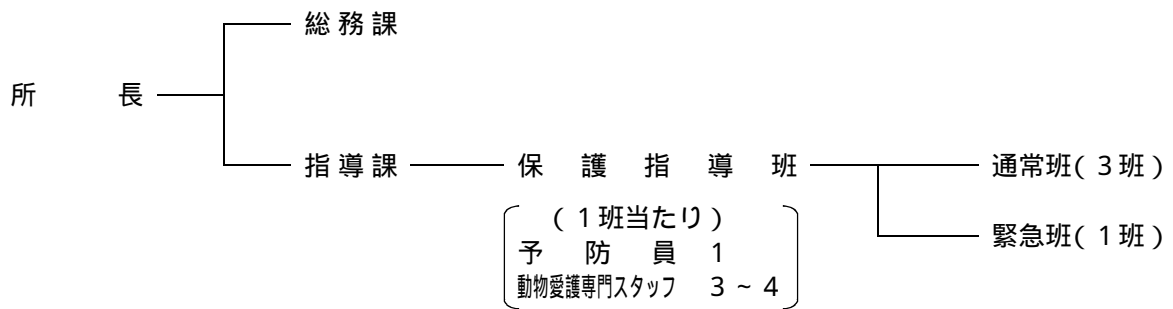
(1) 動物保護及び狂犬病予防業務体制

(平成29年4月1日現在)



(2) 動物愛護センター

ア 組織



イ 職員構成（平成29年4月1日現在）

（単位：人）

職種	組織	職員（事務）	職員（獣医師）	非常勤職員		計
				動物愛護相談員 （獣医師）	動物愛護 専門スタッフ	
所長			1			1
総務課		3				3
指導課			6	3	14	23
合計		3	7	3	14	27

ウ 施設の概要

（単位：m²）

施設	延べ床面積	施設・設備等
本館	964.04	鉄筋コンクリート造，一部3階建 （所長室，事務室，相談室，手術室，検査室，動物舎，観察室等）
動物愛護館	122.5	鉄筋コンクリート造，平屋建 （展示室，映写設備，ビデオ設備，講演設備）
車庫・ポンプ庫	178.51	鉄筋コンクリート造，ブロック建
遊園地	—	ブランコ等遊具，犬展示サークル，池
動物飼育舎等	80.1	木造
計	1,345.15	

3 犬の登録・注射業務

保健所 ・ 支所等	登 録 頭 数					予 防 注 射 頭 数				
	29	28	27	26	25	29	28	27	26	25
総 計	142,813	143,546	143,243	144,704	145,242	100,295	99,314	100,021	100,133	102,482
	(10,257)	(10,247)	(9,702)	(9,227)	(9,771)					
県立計	51,916	52,939	54,023	55,253	56,478	37,282	37,131	37,154	37,461	39,064
	(3,833)	(3,916)	(3,383)	(3,410)	(3,544)					
西 部	7,747	8,015	8,133	8,269	8,407	5,932	5,969	5,468	6,228	6,079
	(540)	(436)	(456)	(500)	(474)					
広 島	8,510	8,888	9,052	9,217	9,396	6,489	6,696	6,783	6,852	7,030
	(532)	(609)	(615)	(534)	(550)					
呉	934	1,015	1,089	1,175	1,214	635	638	694	736	754
	(62)	(57)	(56)	(48)	(68)					
西部東	11,039	11,140	11,335	11,505	11,947	7,959	7,947	7,991	7,909	8,439
	(784)	(745)	(676)	(714)	(808)					
東 部	13,487	13,886	14,093	14,378	14,588	8,967	9,278	9,421	9,256	9,793
	(727)	(780)	(848)	(961)	(938)					
福 山	4,524	4,055	3,627	3,796	3,870	3,476	2,573	2,591	2,447	2,328
	(916)	(974)	(350)	(345)	(361)					
北 部	5,675	5,940	6,694	6,913	7,056	3,824	4,030	4,206	4,033	4,641
	(272)	(315)	(382)	(308)	(345)					
広島市	55,438	54,623	53,656	53,812	53,199	39,439	39,207	39,083	38,459	39,498
	(3,981)	(3,946)	(3,736)	(3,510)	(3,847)					
呉 市	10,923	11,544	11,365	11,231	11,205	8,019	7,918	8,229	8,028	8,253
	(768)	(807)	(889)	(640)	(673)					
福山市	24,536	24,440	24,199	24,408	24,360	15,555	15,058	15,555	16,185	15,667
	(1,675)	(1,578)	(1,694)	(1,667)	(1,707)					

(注) 登録は、生涯1回実施。()内は当該年度登録頭数。

4 動物保護業務

(1) 犬・ねこ等の保護等

		動物保護・引取頭数				返還等頭数			安楽死 処分頭数	咬傷事故		
		保護	引渡	所有権放棄	計	返還	譲渡	計		咬傷件数	被咬傷者数	告発・措置命 令件数
広島県	犬	131	1,520	40	1,691	36	1,643	1,679	24	50	50	0
	ねこ	-	742	156	898	2	848	850	38	-	-	-
	その他	-	-	-	-	-	-	-	-	0	0	0
	計	131	2,262	196	2,589	38	2,491	2,529	62	50	50	0
広島市	犬	35	85	3	123	66	49	115	10	37	37	0
	ねこ	-	831	115	946	1	929	930	20	-	-	-
	その他	-	-	-	-	-	-	-	-	0	0	0
	計	35	916	118	1,069	67	978	1,045	30	37	37	0
呉市	犬	59	134	16	209	21	162	183	6	4	4	0
	ねこ	-	617	7	624	0	621	621	3	-	-	-
	その他	-	-	-	-	-	-	-	-	0	0	0
	計	59	751	23	833	21	783	804	9	4	4	0
福山市	犬	13	389	30	432	62	358	420	13	18	18	0
	ねこ	-	785	16	801	2	729	731	76	-	-	-
	その他	-	-	-	-	-	-	-	-	0	0	0
	計	13	1,174	46	1,233	64	1,087	1,151	89	18	18	0
合計	犬	238	2,128	89	2,455	185	2,212	2,397	53	109	109	0
	ねこ	-	2,975	294	3,269	5	3,127	3,132	137	-	-	-
	その他	-	-	-	-	-	-	-	-	0	0	0
	計	238	5,103	383	5,724	190	5,339	5,529	190	109	109	0

(注) 保護：狂犬病予防法に基づき保護した頭数

引渡：動物の愛護及び管理に関する法律に基づいて引き取った飼い主不明の犬猫の頭数

所有権放棄：動物の愛護及び管理に関する法律に基づいて飼い主から引き取った犬猫の頭数

(2) 犬による咬傷事故等の内訳

(単位：件、人)

	咬傷事故の件数			咬傷事故等をおこした動物の数		被害者数				咬傷事故等の発生時における動物の状況					咬傷事故等の発生時における被害者の状況					咬傷事故の後の動物の状況					咬傷事故等の発生場所				
						死亡		その他		計	犬舎等にけい留中	けい留して運動中	放し飼い	野犬(放浪犬)	その他	動物に手を出した	けい留しようとした	配達・訪問等の際	通行中	遊戯中	その他	保護	引取り	飼養継続	逃走	その他	た咬傷事故等をおこした動物の犬舎の周辺	公共の場所	その他
						飼い主・家族	それ以外	飼い主・家族	それ以外																				
広島県	飼い犬	飼い主判明	登録	36	36			4	32	36	8	10	7		11	9	4	4	11	1	7	1		33		2	14	15	7
		飼い主不明	未登録	6	6				6	6	3				3	1		1	1		3			5		1	5	1	
		飼い主不明		2	2				2	2					2		1				1	1			1		1	1	
	野犬		6	6				6	6					6	1	1		3		1	2			4			4	2	
	小計		50	50	0	0	4	46	50	11	10	7	6	16	11	6	5	15	1	12	4	0	38	5	3	19	21	10	
広島市	飼い犬	飼い主判明	登録	32	32			2	30	32	6	11	15				3	7	18	3	1			32			11	21	
		飼い主不明	未登録	5	5				5	5			2	3		1			4					5			1	4	
		飼い主不明							0	0																3			
	野犬							0	0																				
小計		37	37	0	0	2	35	37	6	13	18	0	0	1	3	7	22	3	1	0	0	37	0	3	12	25	0		
呉市	飼い犬	飼い主判明	登録	3	3				3	3	3								3					3				3	
		飼い主不明	未登録	1	1				1	1	1					1								1			1		
		飼い主不明							0	0																			
	野犬							0	0																				
小計		4	4	0	0	0	4	4	4	0	0	0	0	1	0	0	3	0	0	0	0	4	0	0	1	3	0		
福山市	飼い犬	飼い主判明	登録	17	17				17	17	2	2	2		12		2	5	6	1	3	1		17			5	6	7
		飼い主不明	未登録						0	0																			
		飼い主不明		1	1				1	1					1						1	1					1		
	野犬							0	0																				
小計		18	18	0	0	0	18	18	2	2	2	0	13	0	2	5	6	1	4	2	0	17	0	0	5	7	7		
合計	飼い犬	飼い主判明	登録	88	88			6	82	88	19	23	24		23	9	9	16	38	5	11	2	0	85	0	2	30	45	14
		飼い主不明	未登録	12	12				12	12	4	2	3		3	3	0	1	5	0	3	0	0	11	0	1	7	5	0
		飼い主不明		3	3				3	3				0	3	0	1		0	0	2	2			1	3	2	1	
	野犬		6	6				6	6				6	0	1	1		3	0	1	2			4	0	4	2		
小計		109	109	0	0	6	103	109	23	25	27	6	29	13	11	17	46	5	17	6	0	96	5	6	37	56	17		

(3) 野良犬・野良猫対策事業補助金交付状況

年度	件数	補助金額(円)	適用	補助限度額
平成27年度	10	2,278,583	野良犬・野良猫対策に関する普及啓発事業 野良猫対策協議会事業 保護犬の保管及び搬送事業 猫の忌避対策道具の貸出し事業 その他	1市町あたり 300千円以内
平成28年度	11	1,775,928	野良犬・野良猫対策に関する普及啓発事業 野良猫対策協議会事業 猫の忌避対策道具の貸出し事業 その他	1市町あたり 200千円以内
平成29年度	10	1,838,332	野良犬・野良猫対策に関する普及啓発事業 野良猫対策協議会事業 猫の忌避対策道具の貸出し事業 その他	1市町あたり 200千円以内

(注) 補助金交付対象は、広島市、呉市、福山市を除く県内市町
平成27年度新設事業

(4) 地域猫活動に係る地域の承認及び不妊去勢手術支援状況

年度	承認箇所	承認頭数	手術実施頭数	備考
平成28年度	16	168	100	
平成29年度	11	113	111	

(注) 支援対象地域は、広島市、呉市、福山市を除く県内市町
平成28年度新設事業

5 動物愛護業務

(1) 動物愛護センター利用状況

		利 用 者 数	備 考
動物愛護指導		662	
施設見学		636	
相 談		230	
動物関係	持参	958	
	返還	63	
	譲渡	410	
そ の 他		302	
合 計		3,261	

注) 毎月第3日曜日(9月を除く)は、動物愛護館を開館した。

(2) 愛護教育活動

動物愛護館を拠点に、ビデオ、DVD映画等を活用し、動物愛護思想の普及啓発等教育活動を実施した。

愛 護 教 育 活 動 状 況

	セ ン タ ー 内 活 動			セ ン タ ー 外 活 動				計
	一般開館	そ の 他	小 計	幼 稚 園 保育所等	愛 護 の つ ど い	協 議 会 研 修 会	小 計	
回 数	127	14	141	30	1	23	54	195
対象者数	480	185	665	1,640	1,222	1,244	4,106	4,771

(3) 負傷疾病動物収容措置状況

道路や公園，広場等公共の場所において負傷疾病した犬，猫の収容措置を，(公社)広島県獣医師会に委託し，実施した。

(単位：頭)

		委 託	動物愛護センター 収 容 措 置	合 計
動物別	犬	14	13	27
	猫	49	32	81
合 計		63	45	108

(4) 麻酔銃使用状況

ア 麻酔銃保有状況

ライフル型 4丁

イ 使用状況

使用回数	保護頭数
18	4

(5) 動物愛護センターへの苦情・相談状況

(単位：件)

保護 依頼	引取 依頼	咬傷 事故	放し 飼い	糞尿	鳴き 声	負傷 疾病 収容	動物 取扱 業	譲 渡 希 望	行 方 不 明	多頭 飼育	給餌に よる迷 惑	そ の 他	計
447 (12.2)	694 (18.8)	75 (2.0)	20 (0.5)	42 (1.1)	22 (0.6)	115 (3.1)	186 (5.0)	425 (11.5)	678 (18.4)	14 (0.4)	146 (4.0)	819 (22.2)	3,683 (100.0)

()内は全体に占める割合(単位：%)

(6) どうぶつ愛護のつどい

動物愛護週間(9月20日～26日)の行事の一環として、動物とのふれあいを通じ、動物愛護思想の普及啓発を図るため、『どうぶつ愛護のつどい』を開催した。

ア 日時 平成29年10月15日(日)

イ 場所 廿日市市立宮園小学校(廿日市市)

ウ 行事

- (ア) 「どうぶつ愛護のつどい」絵画コンクール表彰式・絵画展
- (イ) パネル展, 写真展及び防災グッズの展示
- (ウ) 動物愛護講演会&トークセッション
- (エ) 犬のしつけ相談
- (オ) 犬のしつけ方教室
- (カ) 動物ふれあい広場
- (キ) 警察犬・家庭犬の模範演技
- (ク) 動物ものしりクイズラリー
- (ケ) 獣医師による動物なんでも相談及びマイクロチップの無料装着
- (コ) 現役トリマーによる犬の手入れ教室
- (サ) 動物バルーンアート
- (シ) 迷子札作り
- (ス) 神楽
- (セ) 牛乳及びアイスクリームの無料配布

エ 参加者数

年度	開催場所	参加者数	備考
20	海田町立海田西小学校 ひまわりプラザ	荒天のため中止	海田町
21	せらにしタウンセンター せらにしタウンセンター広場	1,304	世羅町
22	江田島市農村環境改善センター 能美運動公園グラウンド	615	江田島市
23	熊野町民グラウンド 熊野町民体育館	870	熊野町
24	西条中央公園グラウンド 中央生涯学習センター	2,574	東広島市
25	円一公園・広島県東部建設事務所三原支所	1,715	三原市
26	広島県立びんご運動公園	2,013	尾道市
27	東広島市中央生涯学習センター 西条中央公園グラウンド	3,447	東広島市
28	バンブージョイハイランド	880	竹原市
29	廿日市市立宮園小学校	1,222	廿日市市

(7) 動物愛護強化推進事業

「人と動物との共存社会の実現」を目指し、広く一般に向け、「終生飼養」などの動物愛護思想を啓発するため、「動物愛護キャンペーン」を開催した。

ア 平成 29 年度の実施状況

(ア) 日 時 平成 29 年 9 月 24 日 (日)

場 所 アルパーク (広島市)

内 容 啓発資料配布等の動物愛護啓発

(イ) 日 時 平成 29 年 10 月 15 日 (日), 23 日 (日)

場 所 廿日市市立宮園小学校 (廿日市市)

動物愛護センター主催「どうぶつ愛護のつどい」会場において実施

内 容 ブース出展

啓発資料配布等の動物愛護啓発

ステージトークショー

「動物の「いのち」を考えよう」

ゲスト：さいねい龍二氏 (タレント), 淵上里奈氏 (シンガーソングライター),

山下育美氏 (NPO 法人 SPICA 代表)

参加者 1,222 名

イ 過去の事業概要及び参加者数

年度	実施事業及び概要	開催場所	参加者数
26	動物愛護講演会 (1) 講演会 「人と動物が幸せに共生できる社会をめざして」 講師：杉本 彩 氏 (2) ワークショップ 「いのちを考える～犬と私のメッセージ～」 ファシリテーター：今西 乃子 氏 (3) 「小さな命の写真展」	広島県民 文化センター (広島市)	458
27	動物愛護コンサート (1) ライブ&トーク 出演：ダイスケ 氏 (2) 講演・ワークショップ 「いのちの教室」 講師：山下 育美 氏 (NPO 法人 SPICA 代表) (3) 「いのちの教室」ミニ写真展	広島市南区 民 文化センター (広島市)	425
28	動物愛護キャンペーン (1) ブース出展 啓発資料配布等の動物愛護啓発 (2) トークショー 「人とペットと豊かな暮らし」 ゲスト：島谷 ひとみ 氏 山下 育美 氏 (NPO 法人 SPICA 代表) 「住まいる博 2016」の会場において実施	広島県立 総合体育館 (広島市)	ブース： 3,593 トークショー： 約 250

6 動物取扱業

第一種動物取扱業の登録状況

(平成30年3月31日現在)(単位:件)

	実施設数	業種別内訳						計
		販売	保管	貸出し	訓練	展示	譲受飼養	
広島県	332	165	216	2	31	28	1	443
広島市	349	166	211	5	19	24	1	426
呉市	60	34	28	3	2	2		69
福山市	186	110	101	4	9	9		233
合計	927	475	556	14	61	63	2	1,171

第二種動物取扱業の届出状況

(平成30年3月31日現在)(単位:件)

	実施設数	業種別内訳					計
		譲渡	保管	貸出し	訓練	展示	
広島県	10	9		1			10
広島市	8	6	1	1		1	9
呉市	0						0
福山市	2	1				1	2
合計	20	16	1	2	0	2	21

7 特定動物

特定動物（危険動物）の飼育状況

（平成30年3月31日現在）

飼養保管目的	おながざる科		てながざる科		ひと科		くま科		ねこ科		ぞう科		さい科		きりん科		うし科		
	件数	個体数	件数	個体数	件数	個体数	件数	個体数	件数	個体数	件数	個体数	件数	個体数	件数	個体数	件数	個体数	
総計	愛がん用	4	4	1	2	0	0	0	0	0	0	0	0	0	0	0	0	0	
	販売用	0	0	0	0	0	0	0	0	0	0	0	0	0	0	0	0	0	
	展示用	9	63	1	3	1	5	1	3	7	23	2	4	1	4	2	8	1	4
	試験研究用	0	0	0	0	0	0	0	0	0	0	0	0	0	0	0	0	0	0
	その他	2	9	0	0	0	0	0	0	0	0	0	0	0	0	0	0	0	0
合計	15	76	2	5	1	5	1	3	7	23	2	4	1	4	2	8	1	4	
広島県	愛がん用																		
	販売用																		
	展示用	3	5																
	試験研究用																		
その他	1	0																	
合計	4	5	0	0	0	0	0	0	0	0	0	0	0	0	0	0	0	0	
広島市	愛がん用	4	4	1	2														
	販売用																		
	展示用	1	47			1	5	1	3	1	11	1	3	1	4	1	5	1	4
	試験研究用																		
その他																			
合計	5	51	1	2	1	5	1	3	1	11	1	3	1	4	1	5	1	4	
呉市	愛がん用																		
	販売用																		
	展示用																		
	試験研究用																		
その他																			
合計	0	0	0	0	0	0	0	0	0	0	0	0	0	0	0	0	0	0	
福山市	愛がん用																		
	販売用																		
	展示用	5	11	1	3					6	12	1	1			1	3		
	試験研究用																		
その他	1	9																	
合計	6	20	1	3	0	0	0	0	6	12	1	1	0	0	1	3	0	0	

(平成30年3月31日現在)

飼養保管目的	ひくいどり科		かみつきがめ科		どくとかげ科		おおとかげ科		にしきへび科		ボア科		コブラ科		くさりへび科		アリゲーター科		クロコダイル科		
	件数	個体数	件数	個体数	件数	個体数	件数	個体数	件数	個体数	件数	個体数	件数	個体数	件数	個体数	件数	個体数	件数	個体数	
総計	愛がん用	0	0	5	7	0	0	0	0	1	1	5	4	0	0	1	20,000	1	1	1	1
	販売用	0	0	0	0	1	4	0	0	0	0	0	0	0	0	0	0	0	0	0	0
	展示用	1	2	1	3	0	0	0	0	1	1	3	5	0	0	1	4	2	3	1	2
	試験研究用	0	0	0	0	0	0	0	0	0	0	0	0	0	0	0	0	0	0	0	0
	その他	0	0	0	0	0	0	0	0	0	0	0	0	0	0	0	0	0	0	0	0
合計	1	2	6	10	1	4	0	0	2	2	8	9	0	0	2	20,004	3	4	2	3	
広島県	愛がん用			4	6							3	3			1	20,000				
	販売用																				
	展示用																	1	1		
	試験研究用																				
	その他																				
合計	0	0	4	6	0	0	0	0	0	0	3	3	0	0	1	20,000	1	1	0	0	
広島市	愛がん用			1	1					1	1									1	1
	販売用						1	4													
	展示用			1	3					1	1	1	1			1	4			1	2
	試験研究用																				
	その他																				
合計	0	0	2	4	1	4	0	0	2	2	1	1	0	0	1	4	0	0	2	3	
呉市	愛がん用																	1	1		
	販売用																				
	展示用																				
	試験研究用																				
	その他																				
合計	0	0	0	0	0	0	0	0	0	0	0	0	0	0	0	0	1	1	0	0	
福山市	愛がん用											2	1								
	販売用																				
	展示用	1	2									2	4					1	2		
	試験研究用																				
	その他																				
合計	1	2	0	0	0	0	0	0	0	0	4	5	0	0	0	0	1	2	0	0	