

## 資料展示

### 「霧に包まれた古墳の謎 <sup>おおきみ</sup> ー大王の時代と三次盆地ー」

県立図書館では、みよし風土記の丘ミュージアム（県立歴史民俗資料館）で開催されている秋の特別企画展「霧に包まれた古墳の謎 <sup>おおきみ</sup> ー大王の時代と三次盆地ー」に関連した図書館資料の展示・貸出しを行います。

#### 1 展示期間

10月30日（火）～12月27日（木）

※休館日 毎週月曜日、11月23日（金）勤労感謝の日

#### 2 場 所

県立図書館 展示コーナー

（広島市中区千田町三丁目7-47 広島県情報プラザ内）

#### 3 内 容

県立図書館では、みよし風土記の丘ミュージアムと連携して、秋の特別企画展について写真パネルで紹介するとともに、展示内容に関連する図書館資料の展示・貸出しを行います。



背景：霧の糸井大塚古墳（三次市）



重要文化財  
茶すり山古墳出土衝角付冑  
（朝来市教育委員会蔵・写真提供）



重要文化財  
長瀬高浜遺跡出土甲冑形埴輪  
（湯梨浜町教育委員会蔵・写真提供）

【担当】県立図書館資料課長

（電話）082-241-4971（ダイヤルイン）

（e-mail）hirokentokan@hplibra.pref.hiroshima.jp

## 資料展示

# 霧に包まれた古墳の謎

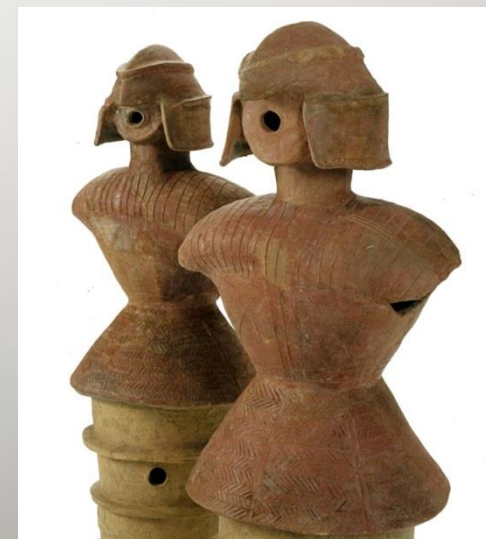
## おおきみ — 大王の時代と三次盆地 —

広島県立歴史民俗資料館では、平成30年10月5日(金)から11月25日(日)まで、中国地方でも有数の古墳密集地帯である三次盆地にスポットを当てた企画展が開催されます。この企画展では、“軍事”“渡来文化”などをキーワードに、各地で発見された資料を紹介しながら、“倭の五王の時代”(5世紀頃)の三次盆地に古墳が数多く造られた謎に迫ります。

広島県立図書館では、広島県立歴史民俗資料館と連携して、この企画展について写真パネルで紹介するとともに、展示内容に関連する図書館資料の展示・貸出しを行います。



重要文化財 茶すり山古墳出土衝角付冑  
(朝来市教育委員会蔵・写真提供)



重要文化財 長瀬高浜遺跡出土甲冑形埴輪  
(湯梨浜町教育委員会蔵・写真提供)

【場所】広島県立図書館 展示コーナー

【期間】平成30年10月30日(火)~12月27日(木)

背景：霧の糸井大塚古墳（三次市）

### 広島県立図書館

〒730-0052 広島市中区千田町三丁目7番47号(広島県情報プラザ内)

電話 082-241-4971(ダイヤルイン)

休館日 毎週月曜日、11月23日(金)勤労感謝の日

開館時間 土・日 午前9時30分~午後5時 火~金 午前9時30分~午後7時

# みよし風土記の丘ミュージアム 秋の特別企画展

「霧に包まれた古墳の謎 ー大王の時代と三次盆地ー」

詳細は、ホームページを御覧ください

《会場》 みよし風土記の丘ミュージアム

みよし風土記の丘ミュージアム

検索

《期間》 平成30年10月5日(金)～11月25日(日)

《休館日》 月曜日(10月8日を除く)及び10月9日(火)

《開館時間》 9:00～17:00(入館は16:30まで)

《入館料》 一般500円, 高校・大学生380円, 小・中学生250円

※団体割引, 入館料免除については, お問い合わせください。

みよし風土記の丘ミュージアム  
(広島県立歴史民俗資料館)

広島県三次市小田幸町122

TEL: 0824-66-2881

FAX: 0824-66-3106

## 広島県立図書館への案内

JR広島駅・紙屋町から



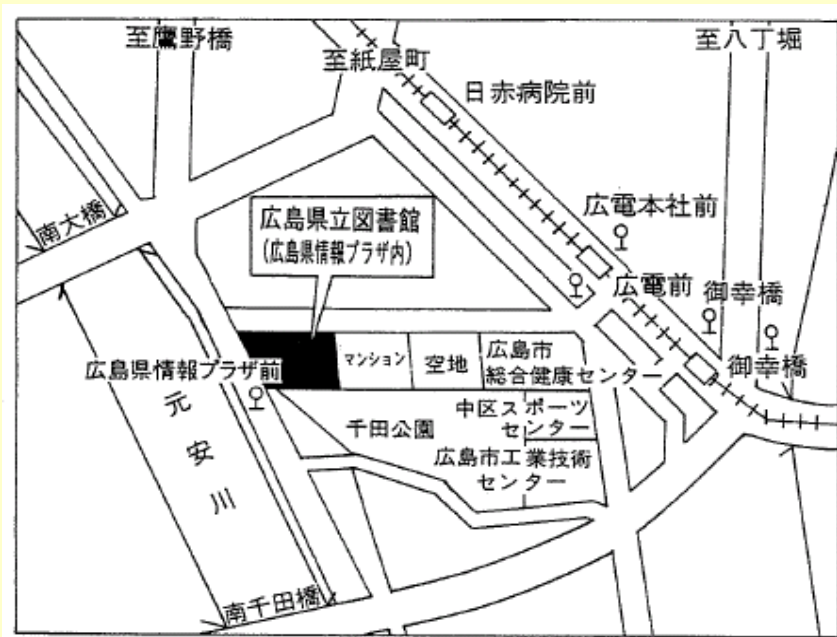
バス

- 広島バス 21-2号宇品線  
広島港栈橋・グランドプリンスホテル行(ベイシティ経由)  
「広島県情報プラザ前」下車
- 広島バス 21-1号宇品線  
広島港栈橋・グランドプリンスホテル行(御幸通り経由)  
「広電前」下車 西方面に約500m
- 広島バス 50号東西線  
アルパーク行  
「広電前」下車 西方面に約500m



路面電車

- 広島港行(紙屋町東経由)
- 宇品二丁目行(紙屋町西経由)
- 広電本社前行(紙屋町西経由)  
「広電本社前」下車 西方面に約500m



※ 広島県情報プラザには有料駐車場があります。  
(30分以内: 無料。30分超: 30分ごとに150円)