

資料提供	
平成30年8月7日	
課名	道路整備課
担当者	吉田
電話	内線 3896
	直通 082-513-3904

一般国道375号の交通開放の見込みについて

～暫定的な復旧工法で、8/23 交通開放～

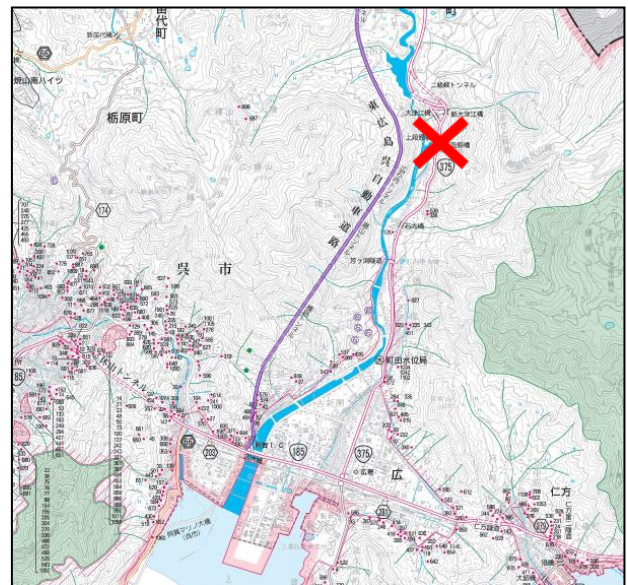
平成30年7月豪雨により、広島県呉市広町の一般国道375号において、上段原橋の上部工が流出し、通行止めの状態が続いているところです。

復旧に当たっては、仮橋による12月上旬までの交通開放を目指しておりましたが、昨日（8月6日）、降雨時にも対応できる大口径の排水管を関東地方から調達できたことにより、暫定的な復旧工法を採用することで、8月23日（木）に2車線での交通開放ができる見込みとなりました。

なお、当面は、仮復旧での交通開放となるため、降雨状況によっては交通規制を行うことがあります。

【位置図】

路線名：一般国道375号
場所：呉市広町



【被災した橋梁】

橋梁名：上段原橋
(かみだんばらはし)
橋長：L=11.0m
幅員：W=10.8m
(2車線+歩道)

【写真①】被災状況 [H30. 7. 13 撮影]



下流側から上流側を臨む
一番手前が橋梁の下部工。奥は砂防堰堤。

【写真②】復旧状況 [H30. 8. 6 撮影]



上流側から下流側を臨む。
仮排水管の設置工事を行っている。