

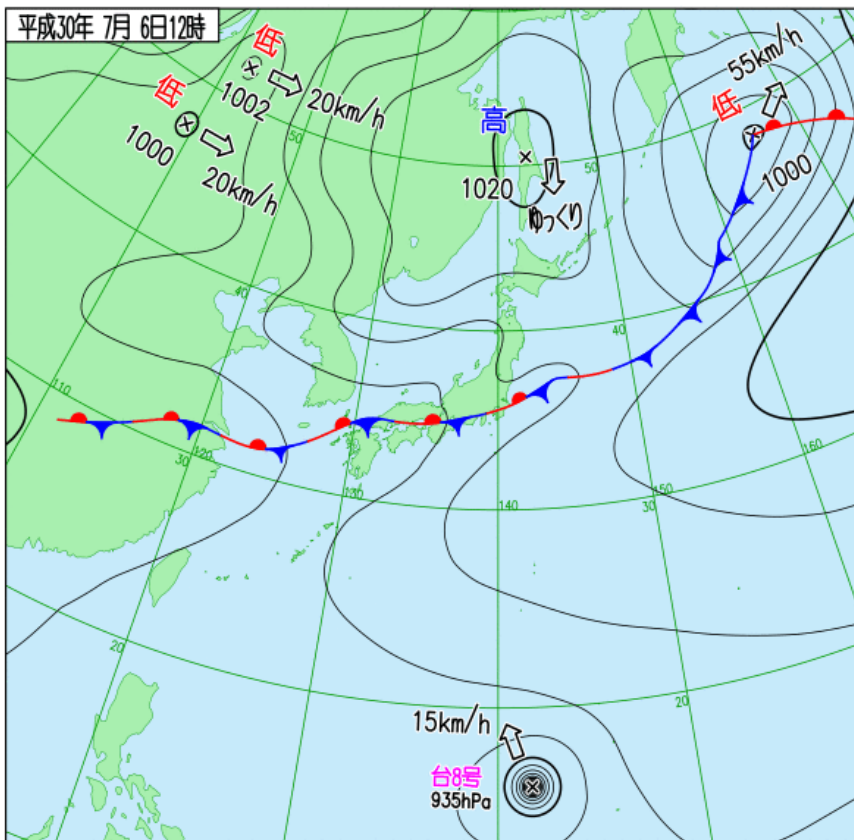
大雨に関する説明資料



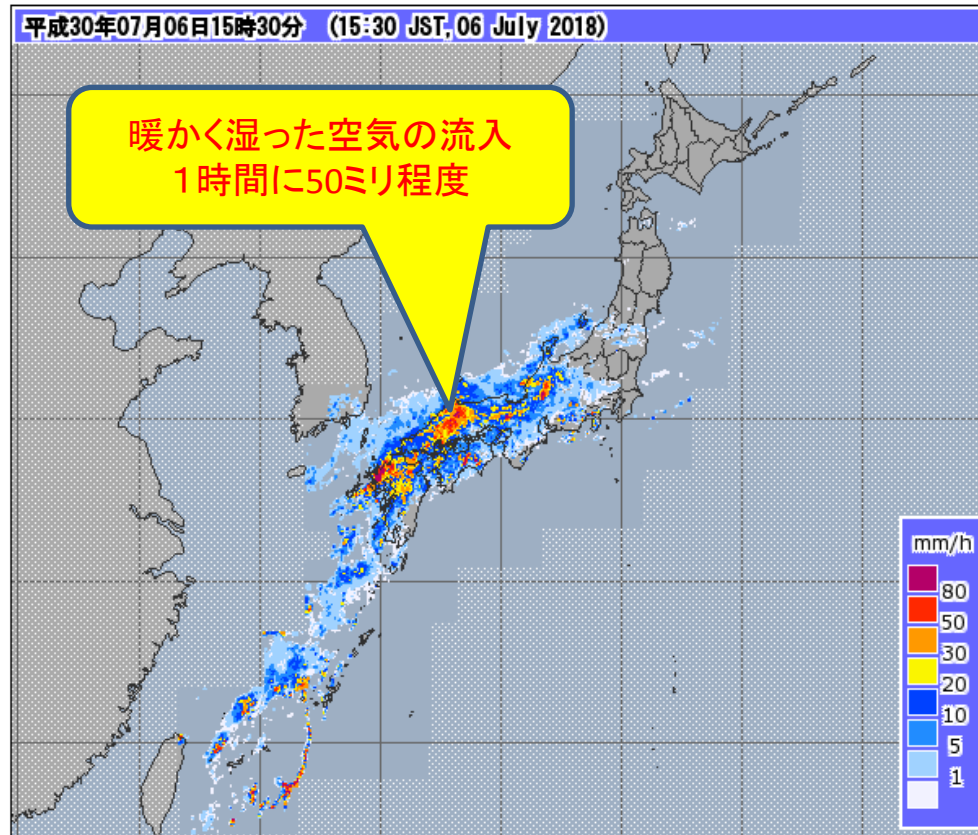
平成30年7月6日（金曜日）16時現在

広島地方気象台

実況の地上天気図とレーダー



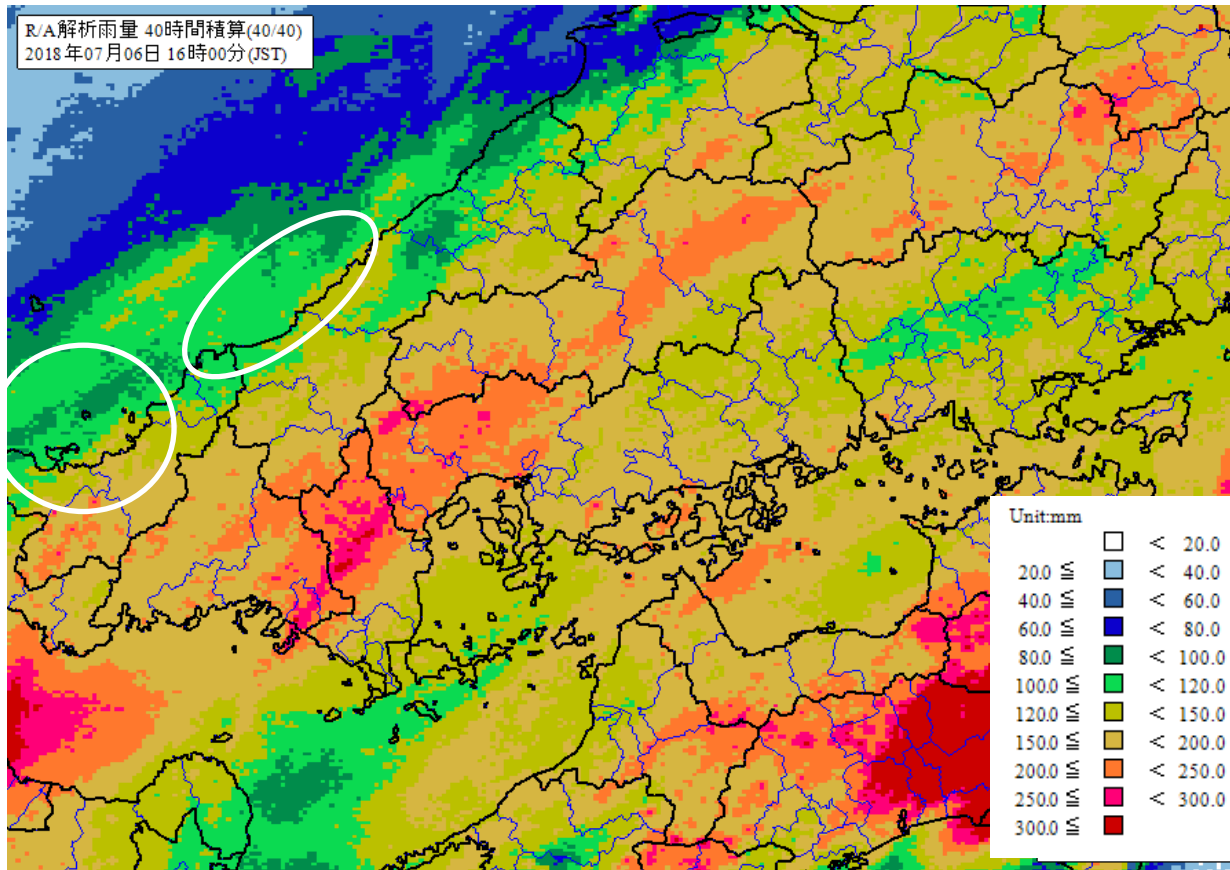
6日12時 地上天気図



6日15時30分 レーダー観測

- 梅雨前線が西日本付近に停滞。
- 広島県では、引き続き7日朝にかけて、非常に激しい雨が降る見込み。
- 広島県では土砂災害に嚴重に警戒、浸水害、河川の増水や氾濫に警戒。

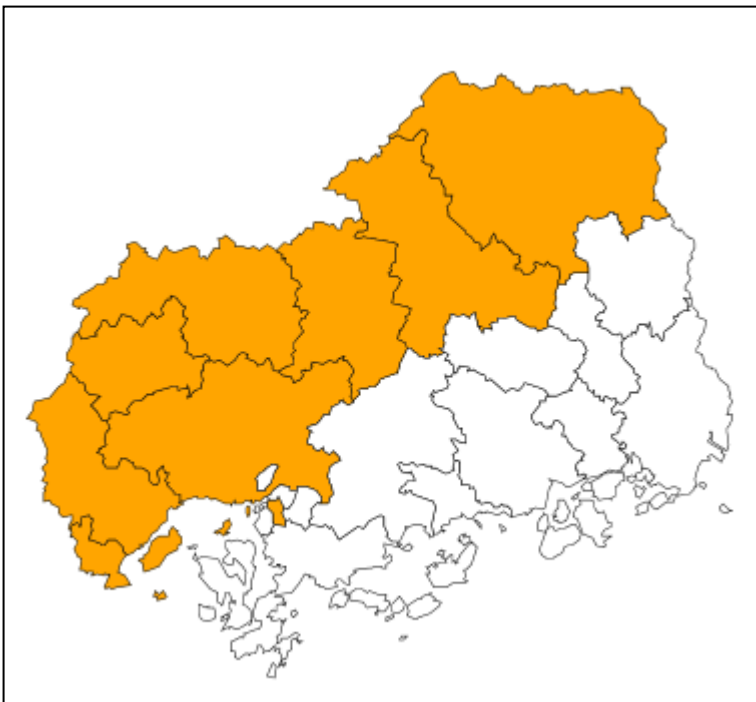
降雨の状況(6日16時現在)



5日0時～6日16時までの積算雨量(解析雨量)

広島県南西部と北部では200ミリを超える雨量を解析
一部250ミリ以上の所も

土砂災害警戒情報と指定河川洪水予報の発表状況 (6日16時現在)



土砂災害警戒情報の発表状況

広島市・廿日市市・大竹市・庄原市
三次市・安芸高田市・安芸太田町
北広島町に発表中

小瀬川(PDF形式135KB)	氾濫注意情報	平成30年07月 06日13時40分
小瀬川(PDF形式133KB)	氾濫注意情報解除	平成30年07月 06日01時45分
小瀬川(PDF形式135KB)	氾濫注意情報	平成30年07月 05日20時20分
太田川上流(PDF形式137KB)	氾濫注意情報	平成30年07月 06日14時20分
三篠川(PDF形式134KB)	氾濫警戒情報	平成30年07月 06日15時55分
根谷川(PDF形式133KB)	氾濫警戒情報	平成30年07月 06日15時30分
沼田川水系沼田川(PDF形式143KB)	氾濫注意情報	平成30年07月 06日10時30分
沼田川水系沼田川(PDF形式142KB)	氾濫注意情報解除	平成30年07月 06日00時45分
沼田川水系沼田川(PDF形式143KB)	氾濫注意情報	平成30年07月 05日21時25分

指定河川洪水予報の発表状況

氾濫警戒情報：三篠川、根谷川

氾濫注意情報：小瀬川、太田川上流、沼田川

今後の気象状況 (5日14時現在)

【広島県】

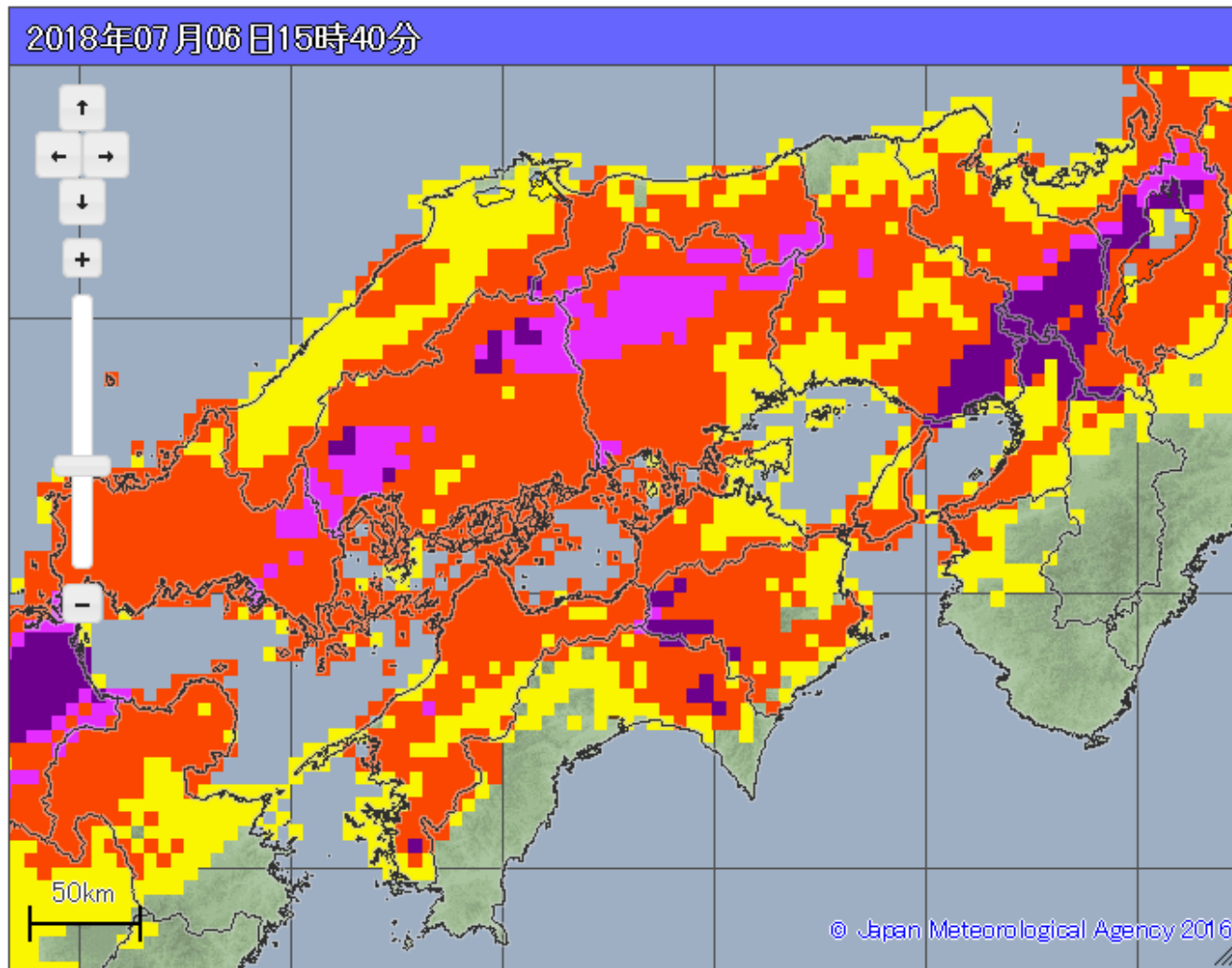
警報級の可能性

広島県		07/06 11:00発表					07/06 11:00発表			
		06日		07日			08日	09日	10日	11日
		夕方まで 12-18	夜～明け方 18-24	0-6	朝～夜遅く 6-12	12-24				
大雨	警報級の可能性	[高]	[高]	[高]	[高]					
	10時間最大雨量 (ミ)	60	60	50	50	25	-	-	-	-
	30時間最大雨量 (ミ)	120	120	100	100	50	-	-	-	-
	24時間最大雨量 (ミ)	斜線	斜線	150から200			-	-	-	-
暴風	警報級の可能性	-	-	-	-	-	-	-	-	-
	陸上 最大風速 (メートル)	9以下	10	10	9以下	9以下	-	-	-	-
	海上 最大風速 (メートル)	10	12	12	10	9以下	-	-	-	-
波浪	警報級の可能性	-	-	-	-	-	-	-	-	-
	波高 (メートル)	1	1	1	1	0.5	-	-	-	-

[高]: 警報発表中、又は、警報を発表するような現象発生の可能性が高い状況。
 [中]: [高]ほど可能性が高くはないが、警報を発表するような現象発生可能性がある状況。

土砂災害警戒判定メッシュ情報 (6日15時40分現在)

【広島県】



防災事項等

- 梅雨前線が西日本付近に停滞し、この前線に向かって南から暖かく湿った空気が流れ込んでいるため、大気の状態が非常に不安定となっています。
- 現在、広島県には、土砂災害警戒情報を発表している市町があります。土砂災害に厳重に警戒してください。
- 広島県では局地的に激しい雨が降っており、引き続き7日朝にかけて非常に激しい雨の降る所がある見込みです。浸水害、河川の増水や氾濫に警戒してください。

雨の予想

- 6日18時から7日18時までの24時間降水量は、多い所で
南部 200ミリ
北部 200ミリ
- その後、7日18時から8日18時までの24時間降水量は、
多い所で
南部、北部とも 50から100ミリ
- 6日に予想される1時間降水量は、多い所で
南部 60ミリ
北部 60ミリ
- 7日に予想される1時間降水量は、多い所で
南部 50ミリ
北部 50ミリ

今後の予想を含めた最新の情報は、以下からご利用ください。

○**気象警報・注意報**(大雨,洪水,暴風(雪),波浪,高潮,大雪などによる、災害のおそれを警告・注意する)
<https://www.jma.go.jp/jp/warn/>

○**危険度分布**(どこで土砂災害、浸水害、洪水害の危険度が高まると予測されているかを地図上で表示)
土砂災害 <https://www.jma.go.jp/jp/doshamesh/#area=hiroshima>
浸水害 <https://www.jma.go.jp/jp/suigaimesh/inund.html#area=hiroshima>
洪水警報 <https://www.jma.go.jp/jp/suigaimesh/flood.html#area=hiroshima>

○**各地の気象情報**(気象概況や大雨の見通し)
<https://www.jma.go.jp/jp/kishojoho/>

○**指定河川洪水予報**(国や都道府県の管理する主な河川の氾濫の危険度を予測)
<https://www.jma.go.jp/jp/flood/>

○**土砂災害警戒情報**(避難勧告等の応急対応が必要な土砂災害への警戒を呼びかける)
<https://www.jma.go.jp/jp/dosha/>

○**最新の気象データ**(高解像度降水ナウキャスト、解析雨量・降水短時間予報、雨や風の観測データ、衛星画像)
<https://www.jma.go.jp/jp/highresorad/>
<https://www.jma.go.jp/jp/radnowc/>
<https://www.jma.go.jp/jp/kaikotan/>
https://www.data.jma.go.jp/obd/stats/data/mdrr/pre_rct/index24_rct.html
https://www.data.jma.go.jp/obd/stats/data/mdrr/wind_rct/index_mxwsp.html
<https://www.jma.go.jp/jp/gms/>