

研究テーマ「夢や希望を育み、その実現に粘り強く取り組む生徒を育てる道徳教育」
～多様な道徳教育用教材、道徳の時間の資料の開発と効果的な活用～

世羅町立甲山中学校

1 研究テーマ設定の理由

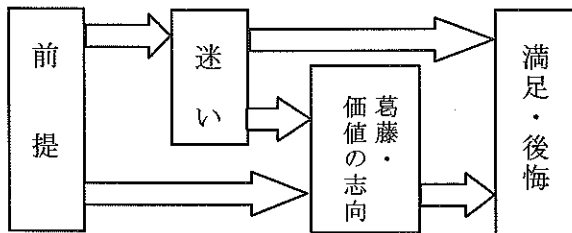
平成18年度は、葛藤場面のある道徳の時間の資料の選択を主な手立てとして、夢や希望を育み、その実現に粘り強く取り組む生徒の育成をテーマに掲げ、授業研究を中心に研究を行った。その結果、道徳の授業を工夫する教師、「道徳の時間は楽しい」と感じる教師がともに17ポイント増加し、道徳の時間に意欲的に取り組む教師が増えた。

また、生徒においては、「夢や目標はかなうと思う」生徒は2ポイントの増加にとどまっている。このようなことから、夢や希望を育み、その実現に粘り強く取り組む生徒の割合を増やすために、道徳の時間に加えて、道徳教育の充実を図りながら、道徳の時間に、地域を素材とした資料を開発し、生徒の心に響く道徳教育の推進を図りたいと考え、本研究テーマを設定した。

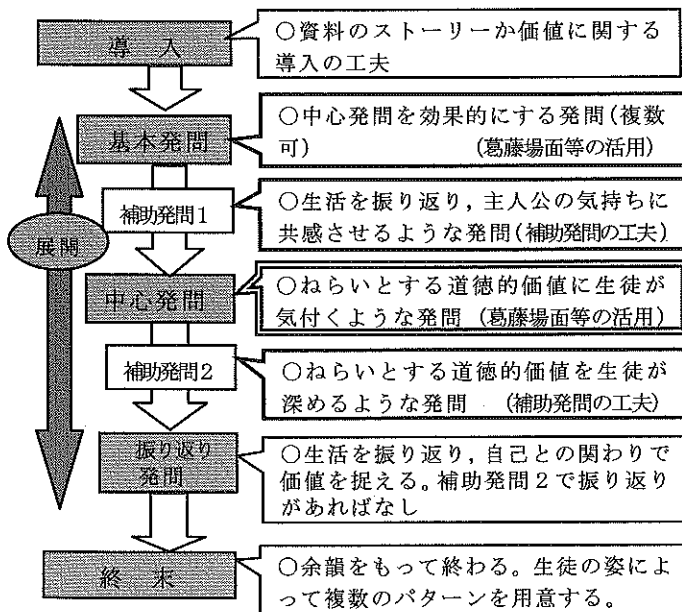
2 研究の特色、特に目指したこととその手立て

研究内容〈強い意志1-(2)、勤労の意義4-(5)、郷土愛4-(8)を中心に取り組む〉

- (1) ボランティア奉仕活動や日常の教育活動を生かした道徳教育の充実
- (2) 地域の（自然・文化・歴史・人々など）を素材とした道徳の時間の資料の開発
- (3) 葛藤場面がある道徳資料の活用（授業公開）



(4) 発問構成を工夫した授業モデル（授業公開）



- | | |
|--------|---|
| 1 共有化 | ねらいとする価値について気付く生徒をふやす
具体例：「同じことを思ったり考えたりした人はいませんか」 |
| 2 ゆさぶり | ねらいとする価値がなぜ大切なのか考えさせる
具体例：「なぜそこまでするのか、やめてもいいんじゃない」 |
| 3 経験 | 生徒の経験を聞く
具体例：「そう思ったことがあるの、どんな時」 |
| 4 評価 | ねらいとする価値についてどう思うか、理由を問う
具体例：「この意見をどう思いますか、なぜそう思うの」
：「このような生き方をどう思いますか、理由は？」 |

(5) 研究協議・事前事後協議の充実

- ① 発問構成を中心とした事前協議，研究授業
- ② 改善策を中心とした事後協議

3 研究の評価

(1) ボランティア奉仕活動等の道德教育の実践

- ① ボランティア清掃活動・福祉体験学習を生かした道德教育の実践(第1学年)
- ② 職場体験学習・修学旅行を生かした道德教育の実践(第2学年)
- ③ ボランティア清掃活動・地域との連携を生かした道德教育の実践(第3学年)

(2) 地域を素材とした道德の資料の開発


(1) 中国電力陸上部 坂口 泰監督

広島県世羅郡甲山町(現在の世羅町)出身。広島県立世羅高等学校、早稲田大学を経てエスピー食品に。

1990年、中国電力陸上競技部コーチとなる。

1992年、監督に就任

2004年、2007年ニューイヤー駅伝優勝



(2) 大妻コタカ

明治17年 世羅郡甲山町(現在の世羅町)川尻に熊田小十郎の三女として生まれる。

明治40年 大妻良馬と結婚

明治41年 東京都千代田区に縫製・手芸の家塾を開設

昭和24年 大妻女子大学を改組し、我が国女子教育会の第一人者として活躍

甲山町においては、昭和27年、甲山町立高等技芸学校を創立。

昭和45年に逝去するまで校長を務めるなどあまたの郷土の人材養成に当たり、生涯女子教育に情熱を注ぐ。


昭和29年 藍綬褒章受賞

昭和39年 勲三等宝冠章受賞

昭和45年 東京三番町で長逝。

従四位勲二等瑞宝章受賞

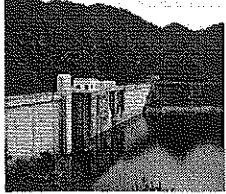
平成14年 甲山町名誉町民授与



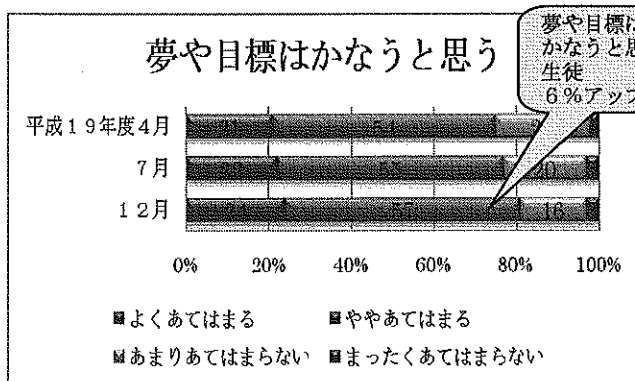
(3) 水没した八田原地区

八田原ダムは下流の福山市を中心とする備後経済圏の工業用水と生活用水の確保と、洪水調整目的のために建設された。1973年に計画が着手されてから四半世紀という長い年月がかかった。ダムの建設によって、八田原地区の住民55戸が移住したほか、1989年にJR西日本福塩線も新しく掘削された八田原トンネル経由となり大きく迂回する経路に変更になったうえに、八田原駅も廃止された。

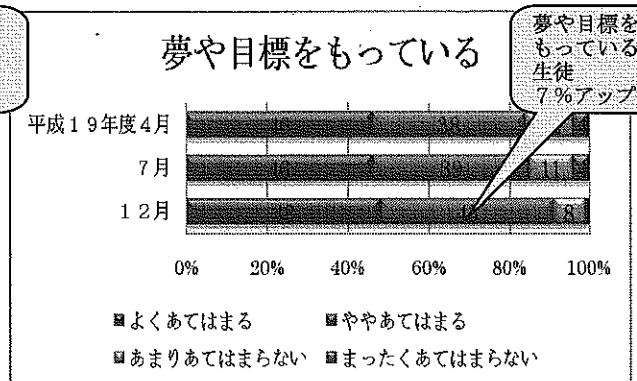
また、中国電力の発電用重力式コンクリートダムであった宇津戸川ダムも水没した。



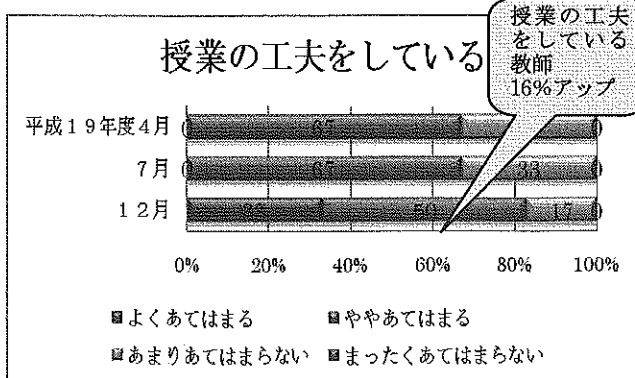
(3) 「夢や目標はかなうと思う」生徒の割合



(4) 「夢や目標をもっている」生徒の割合



(5) 「授業の工夫をしている」教師の割合



(6) 道德の時間の肯定的評価をする教師の割合

