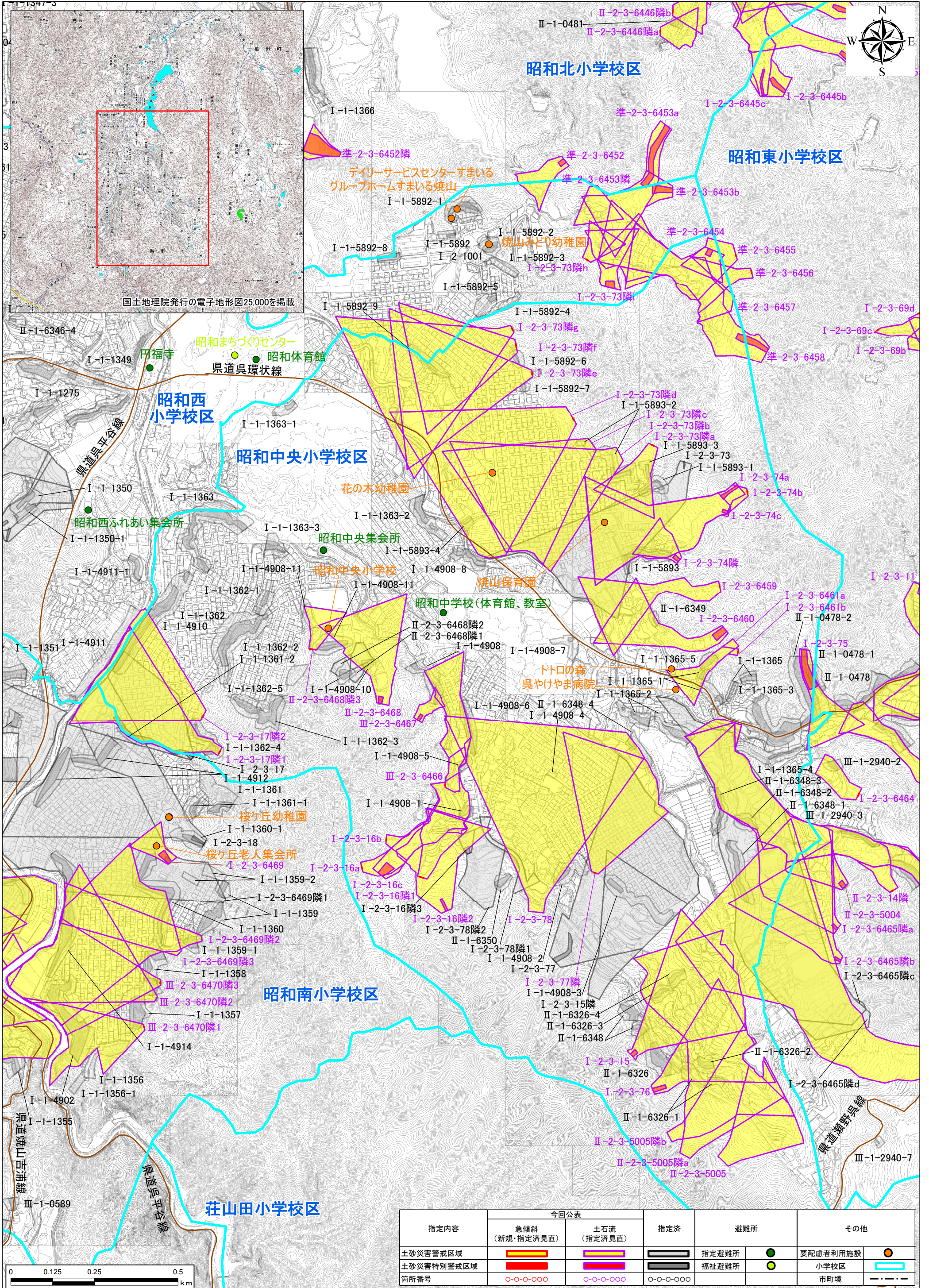


土砂災害警戒区域・土砂災害特別警戒区域 位置図 〔昭和中央小学校区〕【急傾斜地・土石流】

平成30年6月作成



避難所は、土砂災害に対応した施設のみ記載しています。避難所は、平成29年10月現在、呉市で公表されているものです。今後、避難体制の整備による変更になる可能性があります。小学校区はおおよその範囲です。