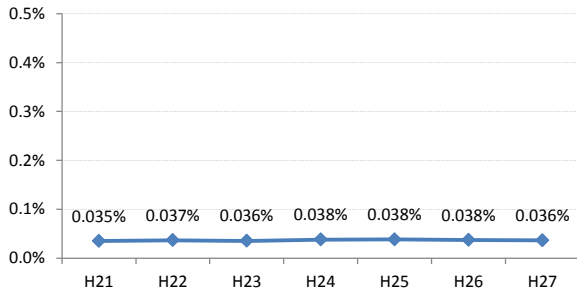


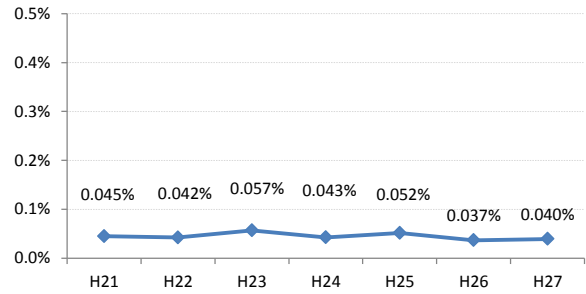
【肺がん】がん発見率の推移

肺	H21	H22	H23	H24	H25	H26	H27
全国	0.035%	0.037%	0.036%	0.038%	0.038%	0.038%	0.036%
広島県	0.045%	0.042%	0.057%	0.043%	0.052%	0.037%	0.040%
広島市	0.058%	0.039%	0.102%	0.041%	0.027%	0.041%	0.038%
呉市	0.103%	0.000%	0.024%	0.000%	0.049%	0.050%	0.066%
竹原市	0.000%	0.000%	0.000%	0.000%	0.000%	0.000%	0.000%
三原市	0.000%	0.000%	0.000%	0.000%	0.038%	0.000%	0.032%
尾道市	0.000%	0.093%	0.059%	0.076%	0.051%	0.000%	0.000%
福山市	0.021%	0.066%	0.041%	0.067%	0.070%	0.049%	0.018%
府中市	0.385%	0.000%	0.000%	0.088%	0.340%	0.000%	0.000%
三次市	0.056%	0.051%	0.000%	0.051%	0.109%	0.000%	0.000%
庄原市	0.000%	0.047%	0.099%	0.050%	0.052%	0.053%	0.051%
大竹市	0.000%	0.000%	0.000%	0.000%	0.147%	0.000%	0.127%
東広島市	0.000%	0.048%	0.023%	0.000%	0.023%	0.000%	0.059%
廿日市市	0.058%	0.074%	0.000%	0.033%	0.000%	0.036%	0.065%
安芸高田市	0.000%	0.000%	0.000%	0.000%	0.052%	0.114%	0.000%
江田島市	0.000%	0.000%	0.000%	0.000%	0.370%	0.235%	0.120%
府中町	0.000%	0.000%	0.000%	0.000%	0.000%	0.000%	0.110%
海田町	0.000%	0.192%	0.187%	0.000%	0.000%	0.000%	0.152%
熊野町	0.000%	0.000%	0.000%	0.000%	0.249%	0.000%	0.120%
坂町	0.000%	0.000%	0.000%	0.000%	0.000%	0.000%	0.000%
安芸太田町	0.000%	0.000%	0.000%	0.235%	0.236%	0.000%	0.000%
北広島町	0.000%	0.000%	0.000%	0.099%	0.000%	0.000%	0.000%
大崎上島町	0.000%	0.249%	0.000%	0.233%	0.000%	0.000%	0.735%
世羅町	0.238%	0.000%	0.000%	0.099%	0.000%	0.000%	0.000%
神石高原町	0.112%	0.000%	0.122%	0.128%	0.127%	0.269%	0.000%

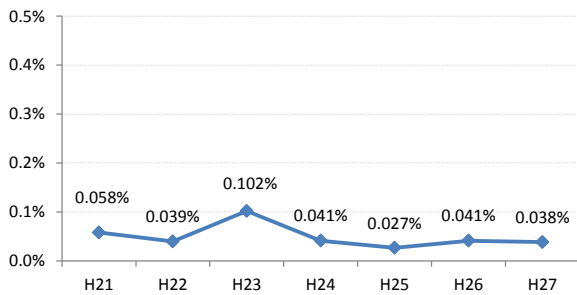
全国



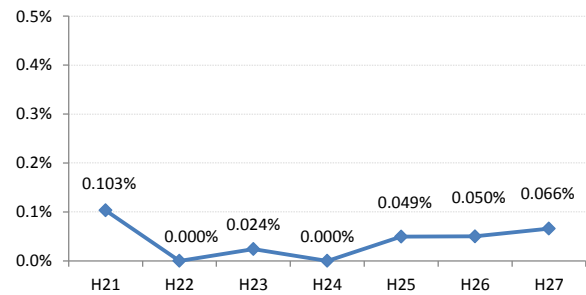
広島県



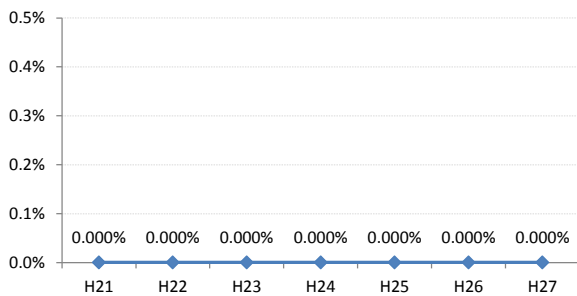
広島市



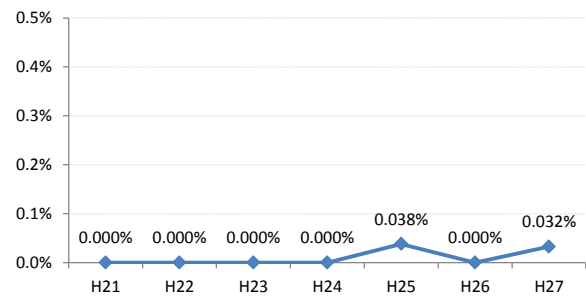
呉市



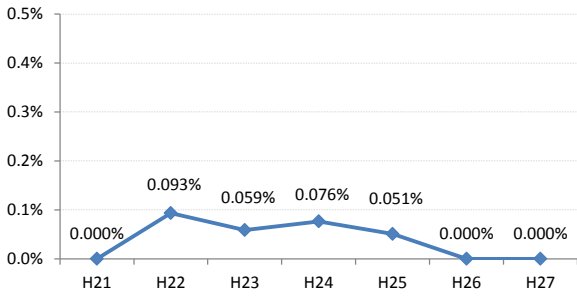
竹原市



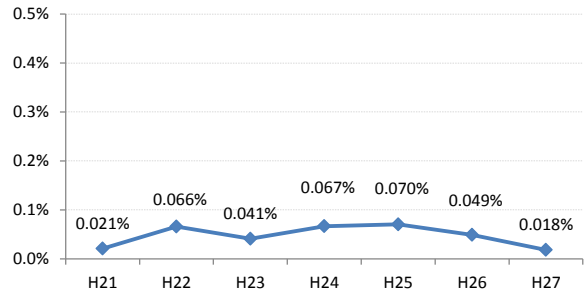
三原市



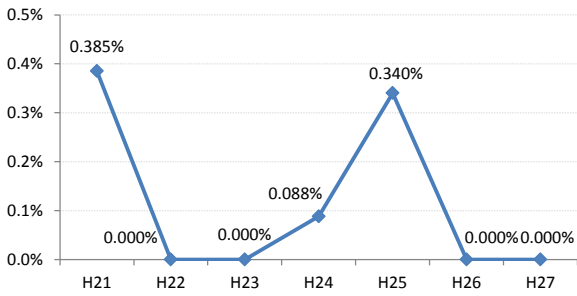
尾道市



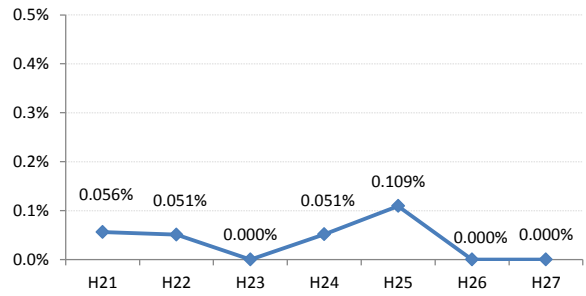
福山市



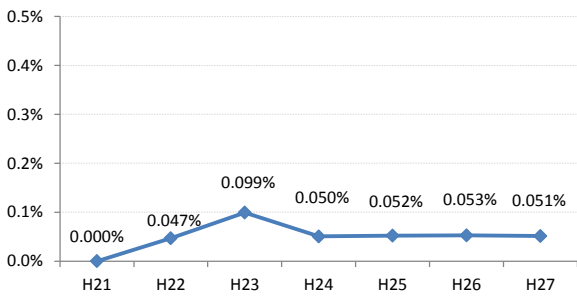
府中市



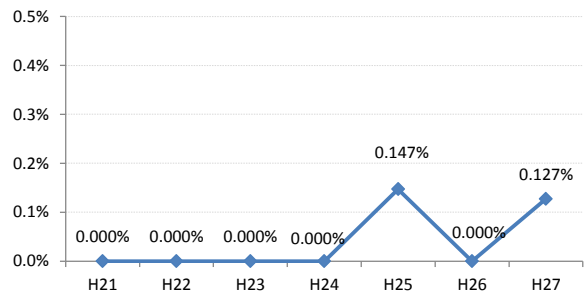
三次市



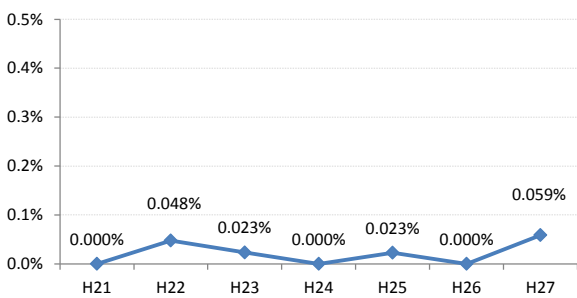
庄原市



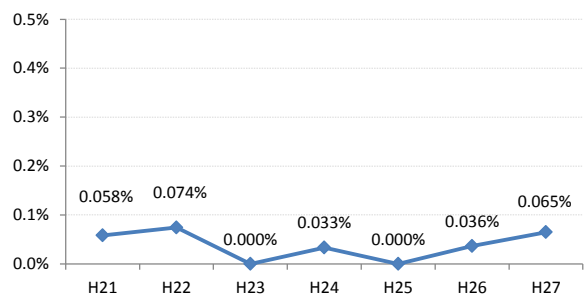
大竹市



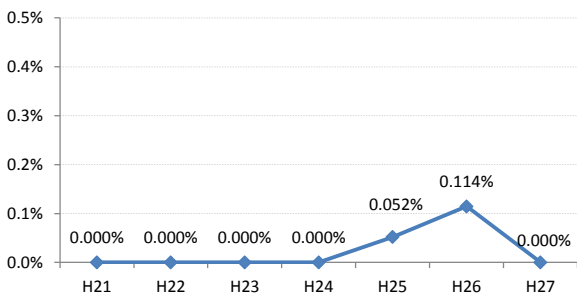
東広島市



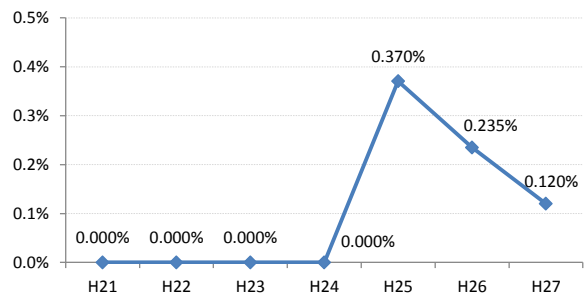
廿日市市



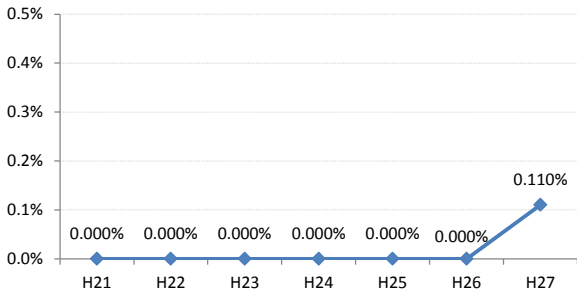
安芸高田市



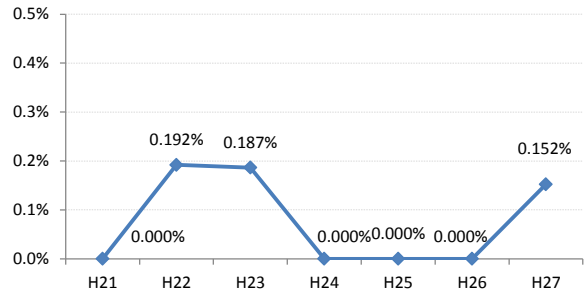
江田島市



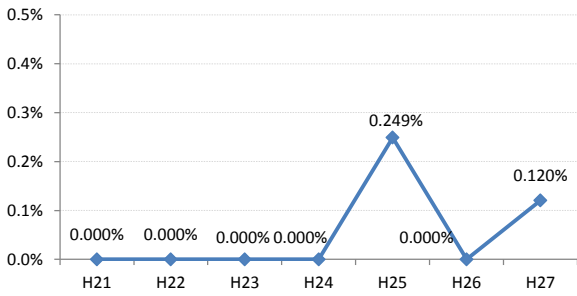
府中町



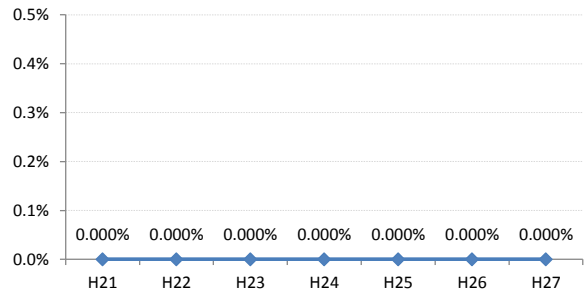
海田町



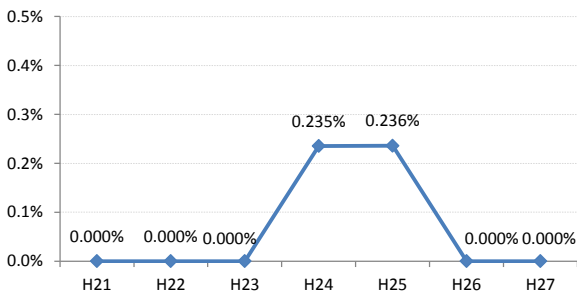
熊野町



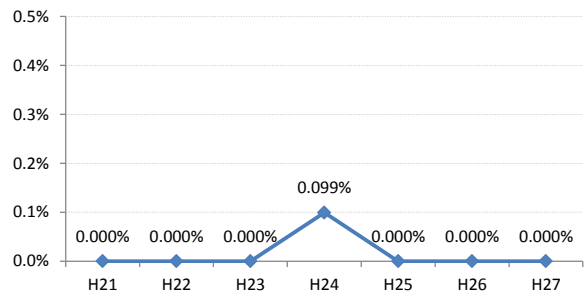
坂町



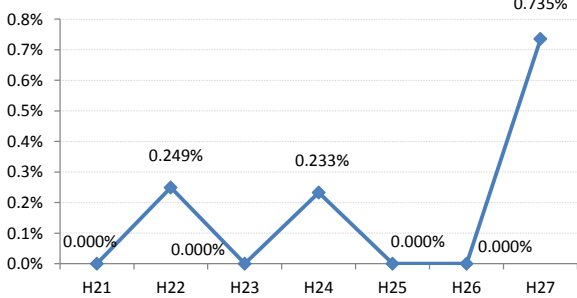
安芸太田町



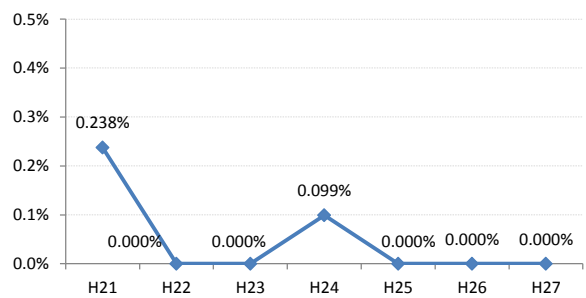
北広島町



大崎上島町



世羅町



神石高原町

