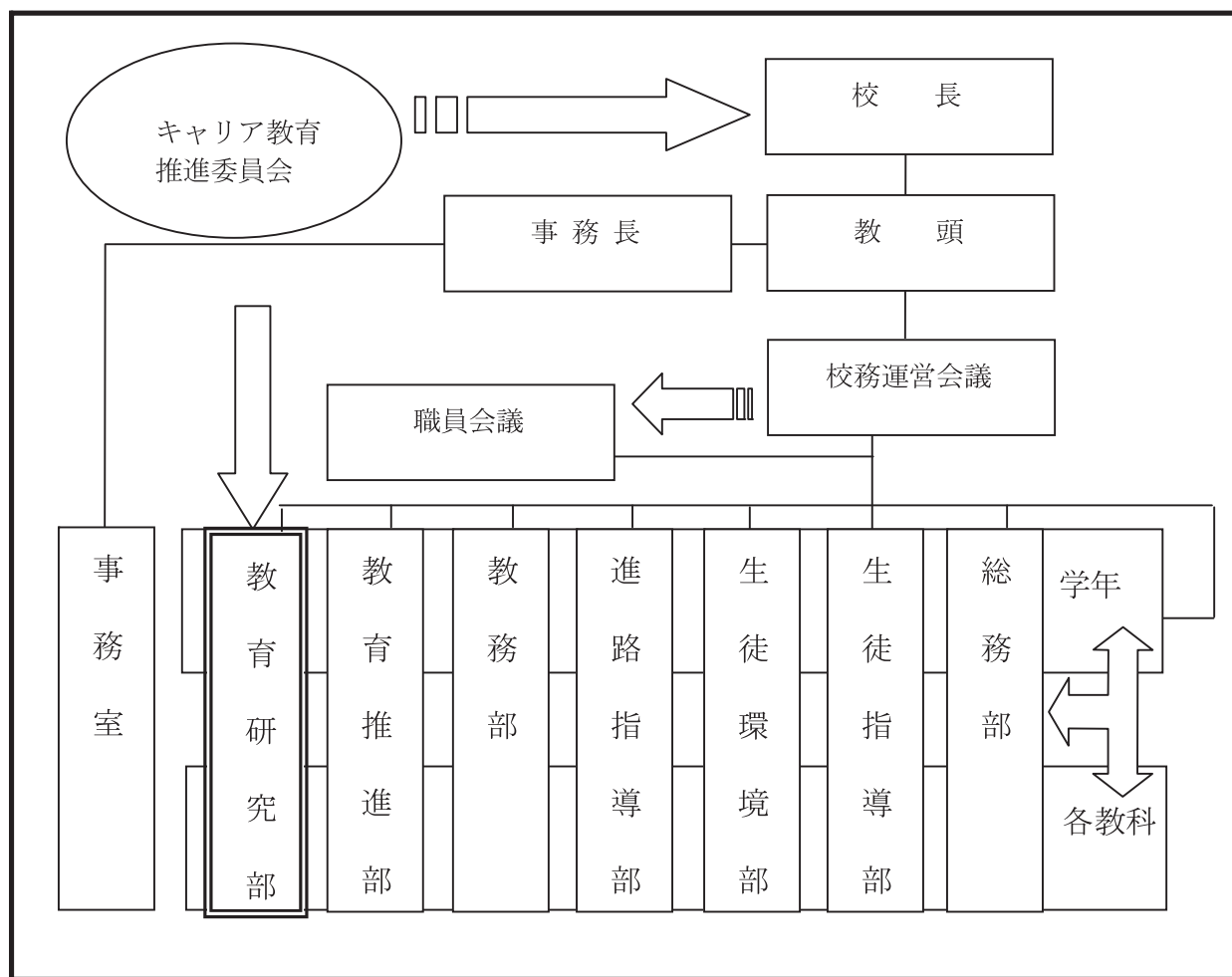


No. 5 校内組織例（2）（戸手高等学校）

特 徴

- 本校においては、キャリア教育を推進する中心の分掌としては「産業社会と人間」や「総合的な学習の時間」の内容を担当する教育研究部があたり、他の分掌や学年・教科との連携あるいは新市地域の推進委員会との窓口となった。



平成19年度からは、各分掌から主担当者を1名ずつ出して、推進委員会等に出席したり、個別事業の実施に関わることを通して校内外のキャリア教育の推進にあたった。