

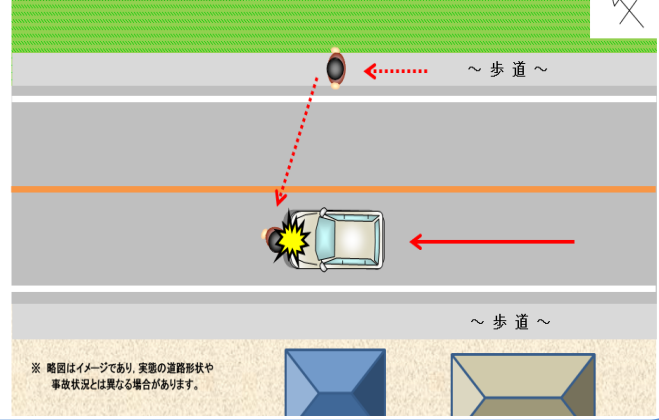
高齢者被害の交通死亡事故が多発中！

本年3月21日現在、県内の全交通事故死者数は23人、そのうち高齢者が18人で、全死者の **約8割** を占めています。

【死亡事件事例】

3月6日の夜間、県内の国道で、道路を横断中の高齢者(80歳代)が、高齢者(70歳代)運転の普通乗用車にはねられる死亡事故が発生しました。こうした高齢者同士による事故(反射材活用なし、上向きライトの活用なし)が目立っています。

【事故状況略図】



歩行者の方へ

➡ **道路を横断する際は、左右の安全をよく確認しましょう**

- ・ 常に車の運転者が歩行者をみているとは限りません。
- ・ 自分の身は自分で守る習慣を身に付けましょう。

➡ **夜間は、ライトや反射材を活用しましょう**

- ・ 反射材等を活用して、自身の存在を車に気付いてもらうように心掛けましょう。



➡ **いつも通り慣れている道でも注意しましょう**

- ・ 高齢歩行者の事故は、自宅近くで最も多く発生しています。
- ・ 通り慣れた道に、大きな落とし穴があることを認識しましょう。

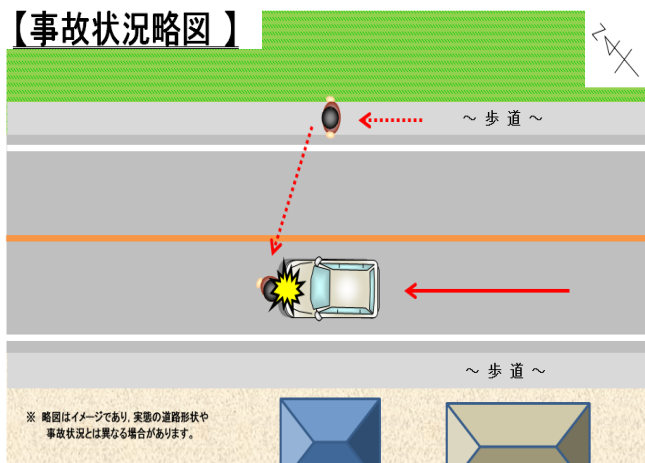
高齢者被害の交通死亡事故が多発中！

本年3月21日現在、県内の全交通事故死者数は23人、そのうち高齢者が18人で、全死者の **約8割** を占めています。

【死亡事故事例】

3月6日の夜間、県内の国道で、道路を横断中の高齢者(80歳代)が、高齢者(70歳代)運転の普通乗用車にはねられる死亡事故が発生しました。こうした高齢者同士による事故(反射材活用なし、上向きライトの活用なし)が目立っています。

【事故状況略図】



ドライバーの方へ

運転中は、運転に集中し、周りをよくみましょう

- ・ 運転中に脇見や考え事は禁物です。
- ・ 集中して、進行方向の安全をよく確認しましょう。



夜間は上向きライトを有効に活用しましょう

- ・ 前車や対向車がない時は、上向きライトで走行しましょう。



歩行者に優しい、思いやりのある運転をしましょう

- ・ 横断しようとしている歩行者を認めたら一旦停止し、歩行者を優先しましょう。