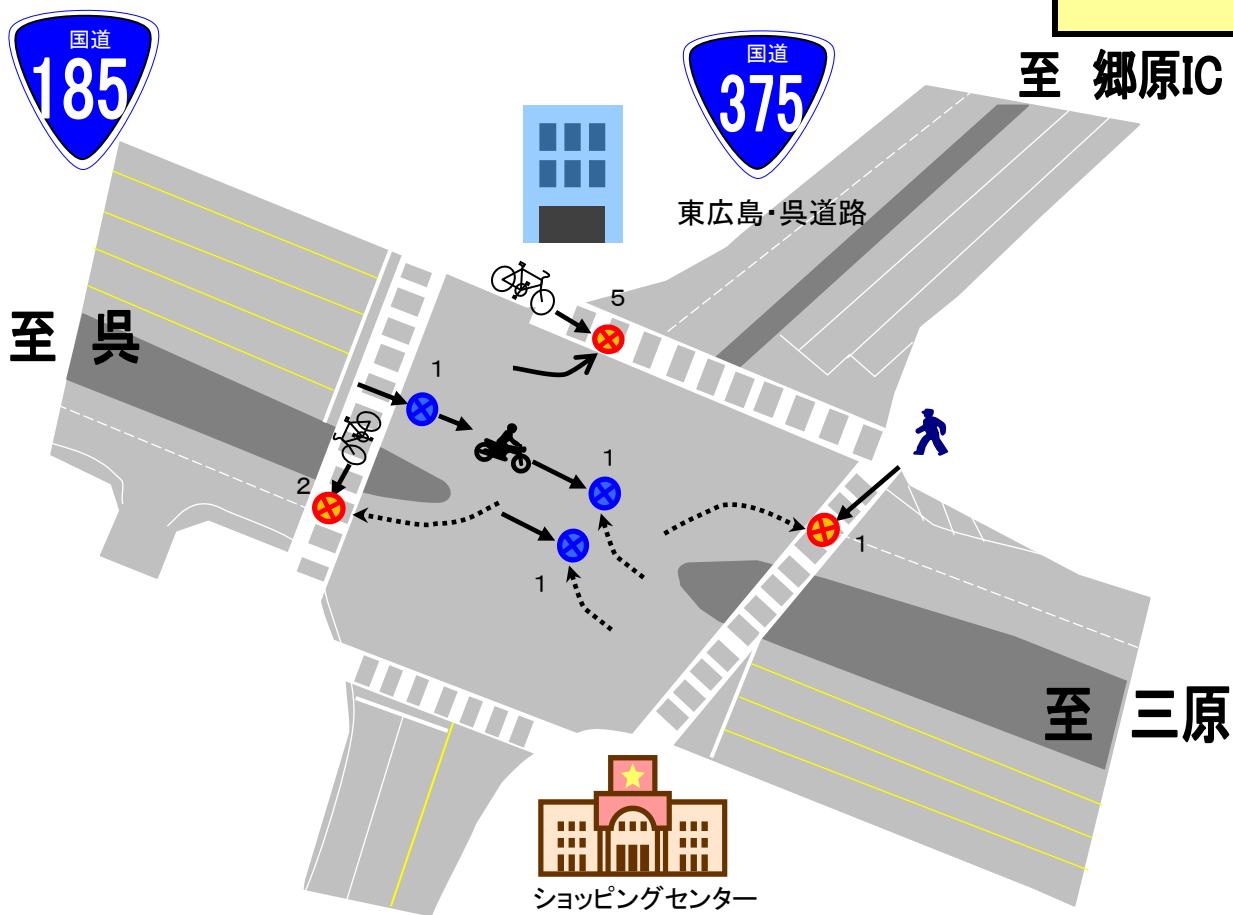


# 先小倉

阿賀中央5丁目

11  
件



○ 事故の特徴

11件中7件が自転車事故で、中でも呉方向から郷原IC方向へ左折する四輪と横断中の自転車との事故が最多(5件)。

○ 事故形態 × 発生時間帯

事故形態	横断歩行者 ×	横断自転車 ×	横断自転車 ×	右折四輪 ×	追突 四輪 × 四輪	右折四輪 ×	合計
発生時間帯	右折四輪	左折四輪	右折四輪	直進二輪		直進四輪	
0 ~ 3 時							0
3 ~ 6 時							0
6 ~ 9 時		1					1
9 ~ 12 時	1			1	1	1	4
12 ~ 15 時		3					3
15 ~ 18 時							0
18 ~ 21 時			1				1
21 ~ 24 時		1	1				2
合計	1	5	2	1	1	1	11