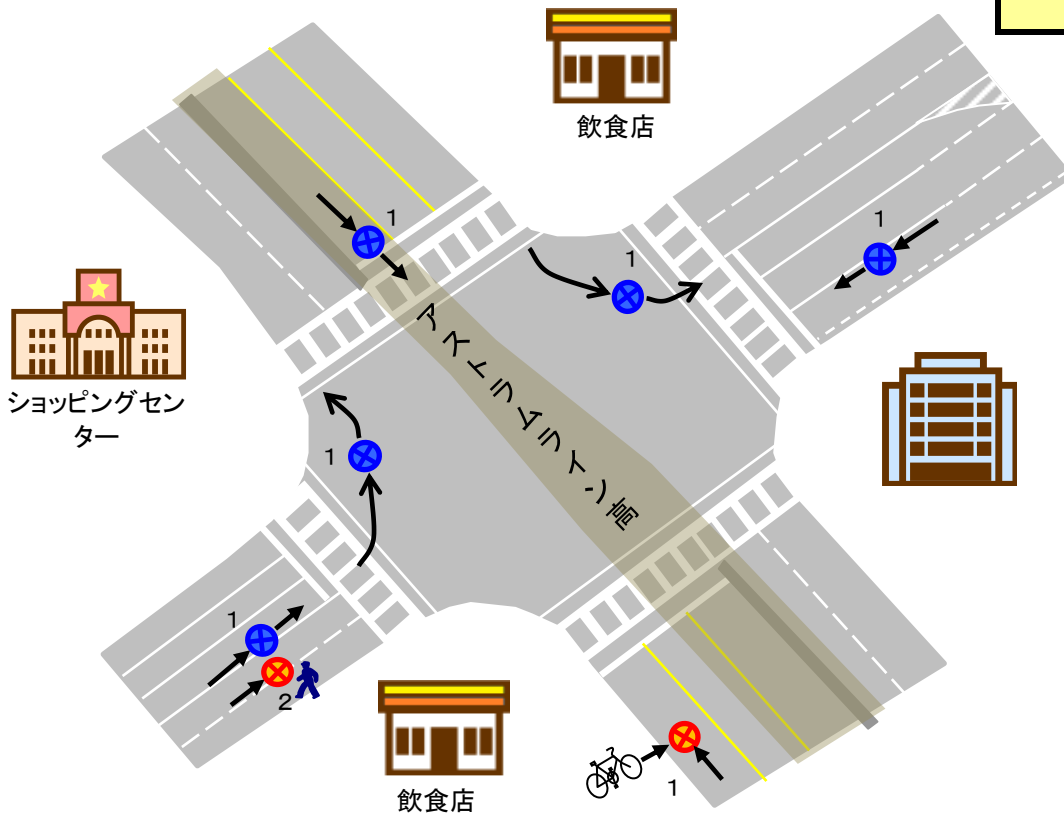


中須1丁目

安佐南区中須1丁目

8

件



○ 事故の特徴

追突事故が18～21時の時間帯に多い。

○ 事故形態 × 発生時間帯

事故形態 発生時間帯	停止中歩行者 × 四輪	その他の衝突 自転車 × 四輪	追突 四輪 × 四輪	合計
0 ~ 3 時				0
3 ~ 6 時				0
6 ~ 9 時				0
9 ~ 12 時			2	2
12 ~ 15 時				0
15 ~ 18 時		1		1
18 ~ 21 時			3	3
21 ~ 24 時	2			2
合 計	2	1	5	8