

会 議 資 料	自転車盗対策について ～かぎかけ定着モデル事業～	平成20年10月10日 広島県警察本部

## 1 モデル事業の概要

### (1) 目的

高校生を対象に、防犯学習等による防犯意識の醸成や自転車のツーロック促進等により、自転車のかぎかけを定着させ、増加傾向にある自転車盗の抑止を図るもの。

### (2) 実施期間

平成20年7月1日から同年12月31日までの半年間

### (3) モデル高校

地 区	高 校 名	
	警察本部選定	広島市選定
広島市南区	広島皆実, 広島工業, 進徳女子, 比治山女子	広島市工業
広島市安佐南区	祇園北, 安古市, 安西, 広陵	沼田

### (4) 内容

ア 自転車に関する事前アンケートの実施

イ 教材を使用しての防犯学習

ウ かぎかけ定着活動

- 自転車通学者を対象に、ワイヤー錠を配布し、ツーロックの徹底
- モデル高校駐輪場等への啓発用看板の設置及び盗難被害防止ポスターの掲示
- 生徒会等と協働し、モデル高校駐輪場における定期的なツーロック等の点検

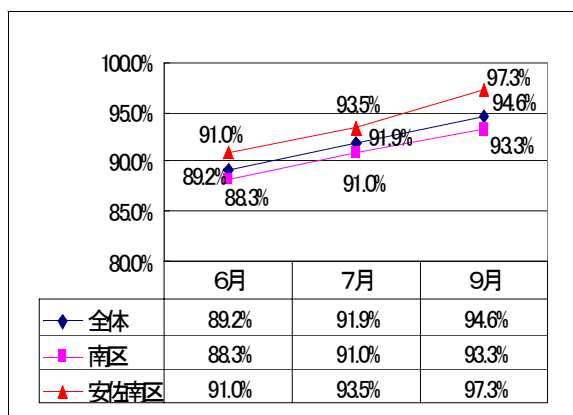
エ 環境整理活動

生徒会等と協働し、大型スーパー・駅駐輪場等で環境整理及び防犯診断等を実施

オ 検証（モデル事業の効果測定）

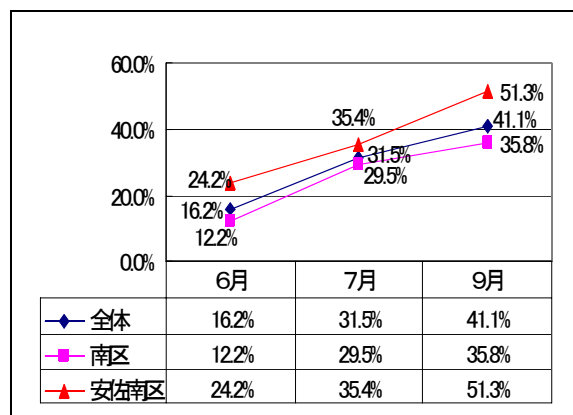
## 2 モデル高校駐輪場における施錠状況の点検結果

### (1) 施錠率（9月のデータ）



※ 全学校において施錠率が増加

### (2) 施錠2箇所（ツーロック）以上率（9月のデータ）



※ 全体的にツーロックが倍増