

犯罪情勢 (全国対比・平成16年1月～9月)

《 刑法犯 包括罪種別 》

区分	認知件数					検挙件数					検挙率				
	H14	H15	H16	増減件数(率)		H14	H15	H16	増減件数(率)		H14	H15	H16	増減ポイント	
	1～9月	1～9月	1～9月	H14比	H15比	1～9月	1～9月	1～9月	H14比	H15比	1～9月	1～9月	1～9月	H14比	H15比
全国総数	2,084,418	2,063,178	1,928,926	-155,492 (-7.5)	-134,252 (-6.5)	403,281	438,956	460,459	57,178 (14.2)	21,503 (4.9)	19.3	21.3	23.9	4.6	2.6
広島県総数	43,544	39,977	33,133	-10,411 (-23.9)	-6,844 (-17.1)	9,316	8,723	9,880	564 (6.1)	1,157 (13.3)	21.4	21.8	29.8	8.4	8.0
凶悪犯	174	153	128	-46 (-26.4)	-25 (-16.3)	116	117	99	-17 (-14.7)	-18 (-15.4)	66.7	76.5	77.3	10.6	0.8
粗暴犯	1,474	1,466	1,392	-82 (-5.6)	-74 (-5.0)	852	922	839	-13 (-1.5)	-83 (-9.0)	57.8	62.9	60.3	2.5	-2.6
窃盗犯	34,892	31,342	24,518	-10,374 (-29.7)	-6,824 (-21.8)	6,504	5,686	6,713	209 (3.2)	1,027 (18.1)	18.6	18.1	27.4	8.8	9.3
知能犯	1,013	1,131	1,735	722 (71.3)	604 (53.4)	733	748	557	-176 (-24.0)	-191 (-25.5)	72.4	66.1	32.1	-40.3	-34.0
風俗犯	256	293	278	22 (8.6)	-15 (-5.1)	73	119	139	66 (90.4)	20 (16.8)	28.5	40.6	50.0	21.5	9.4
刑法犯その他	5,735	5,592	5,082	-653 (-11.4)	-510 (-9.1)	1,038	1,131	1,533	495 (47.7)	402 (35.5)	18.1	20.2	30.2	12.1	10.0

区分	検挙人員				
	H14	H15	H16	増減件数(率)	
	1～9月	1～9月	1～9月	H14比	H15比
全国総数	242,149	262,734	276,801	34,652 (14.3)	14,067 (5.4)
広島県総数	5,929	5,718	6,071	142 (2.4)	353 (6.2)
凶悪犯	126	119	95	-31 (-24.6)	-24 (-20.2)
粗暴犯	982	978	886	-96 (-9.8)	-92 (-9.4)
窃盗犯	3,479	3,313	3,367	-112 (-3.2)	54 (1.6)
知能犯	272	237	294	22 (8.1)	57 (24.1)
風俗犯	78	110	78	0 (0.0)	-32 (-29.1)
刑法犯その他	992	961	1,351	359 (36.2)	390 (40.6)

《 政令指定都市を管轄する都道府県の状況 1～9月分 》

区分	認知件数				検挙率		犯罪率			
	H16	前年比	増減率	順位	H16	順位	H14	H15	H16	順位
全国総数	1,928,926	-134,252	-6.5	***	23.9	***	1,638	1,619	1,511	***
北海道	65,752	-4,405	-6.3	6	18.6	10	1,224	1,237	1,162	2
宮城	30,238	-1,862	-5.8	8	24.3	4	1,513	1,354	1,274	3
東京	210,869	-8,158	-3.7	9	29.9	1	1,804	1,793	1,713	5
埼玉	138,425	9,238	7.2	12	16.8	11	1,872	1,845	1,969	10
千葉	110,960	-11,449	-9.4	5	21.6	7	2,022	2,042	1,842	8
神奈川	140,876	2,659	1.9	10	23.0	6	1,624	1,603	1,622	4
愛知	153,894	-9,918	-6.1	7	20.2	9	2,031	2,300	2,150	11
京都	47,619	1,035	2.2	11	24.2	5	1,837	1,763	1,803	6
大阪	191,539	-21,021	-9.9	4	14.5	12	2,547	2,411	2,173	12
兵庫	102,757	-13,594	-11.7	3	20.9	8	1,966	2,086	1,840	7
広島	33,133	-6,844	-17.1	1	29.8	2	1,512	1,389	1,151	1
福岡	96,169	-18,016	-15.8	2	28.4	3	2,466	2,264	1,904	9

犯罪率は、人口10万人当たりの認知件数を算出。

1 認知の状況

刑法犯総数は 33,133件で 前年比 6,844件(17.1%)減少、平成14年比 10,411件(23.9%)減少(全国総数) 1,928,926件で 前年比 134,252件(6.5%)減少、平成14年比 155,492件(7.5%)減少
 凶悪犯は 128件で 前年比 25件(16.3%)減少、平成14年比 46件(26.4%)減少
 《前年比》強盗 18件(24.3%)減少 うち路上強盗 14件(58.3%)減少
 窃盗犯は 24,518件で 前年比 6,824件(21.8%)減少、平成14年比 10,374件(29.7%)減少
 《前年比》侵入窃盗 1,217件(25.2%)減少 乗り物盗総数 2,098件(20.3%)減少
 車上ねらい 1,024件(25.5%)減少 自動販売機ねらい 1,853(57.1%)減少
 ひったくり 369件(43.1%)減少 万引き 237件(8.6%)増加
 知能犯は 1,735件で 前年比 604件(53.4%)増加、平成14年比 722件(71.3%)増加
 《前年比》詐欺 641件(72.8%)増加 ～なりすまし詐欺、架空請求事案が増加～
 その他 住居侵入 176件(28.0%)減少 器物損壊 712件(17.3%)減少
 占有離脱物横領 378件(58.9%)増加

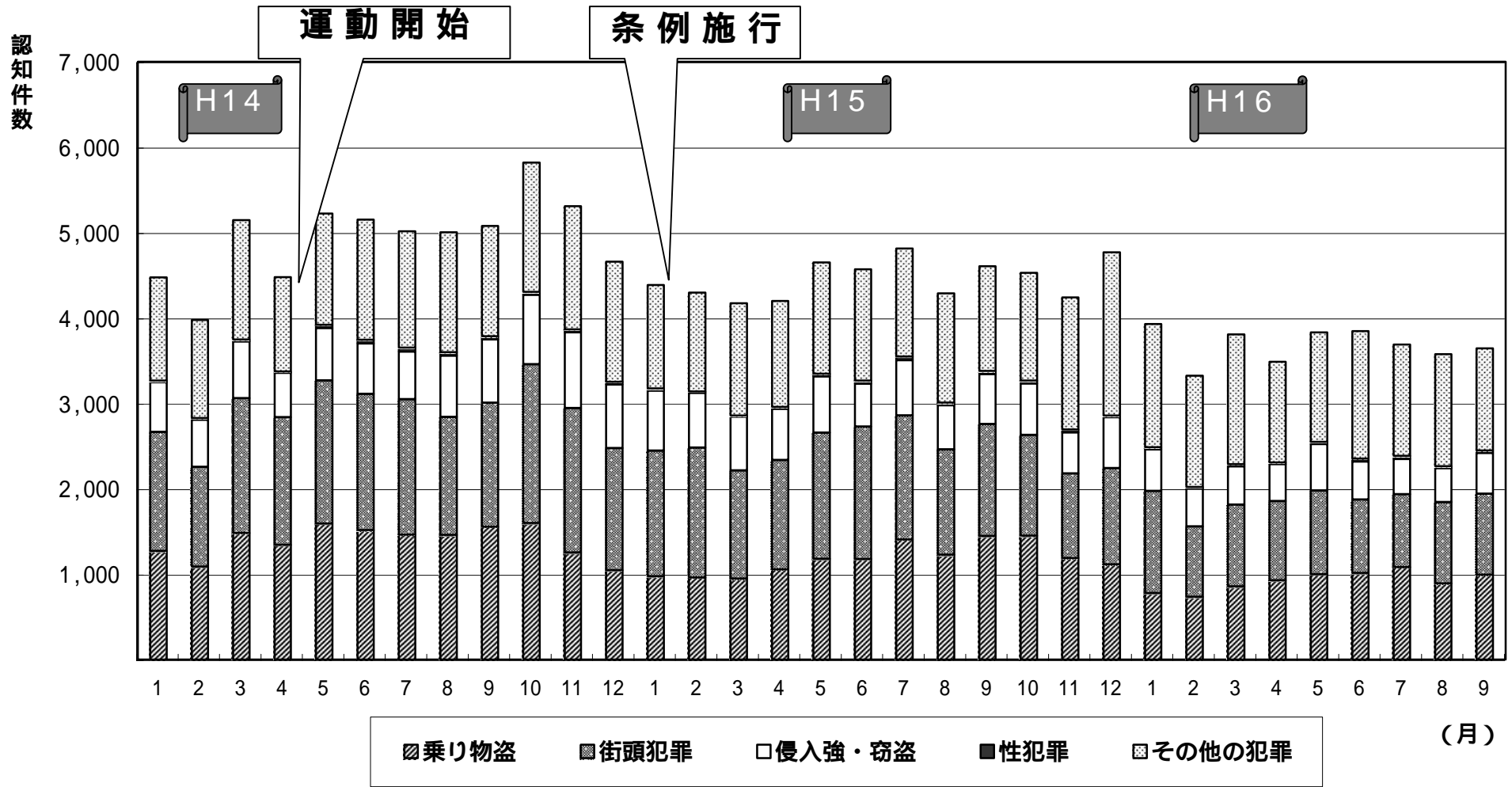
2 検挙の状況

検挙件数は 9,880件で 前年比 1,157件(13.3%)増加、平成14年比 564件(6.1%)増加
 検挙率 29.8% 前年比 8.0ポイント増加、平成14年比 8.4ポイント増加
 (全国平均) 23.9% 前年比 2.6ポイント増加、平成14年比 4.6ポイント増加
 検挙人員は 6,071人で 前年比 353人(6.2%)増加、平成14年比 142人(2.4%)増加

3 政令指定都市を管轄する都道府県との比較

認知件数の減少率は 指定都道府県中 第1位、検挙率は、警視庁に次いで第2位
 犯罪率は 1,151で 指定都道府県中 第1位。(第2位は北海道の 1,162、全国平均 1,511)

刑法犯認知件数の推移 (月別 平成14年1月～平成16年9月)



乗り物盗： 自動車盗・オートバイ盗・自転車盗
 街頭犯罪： 路上強盗・ひったくり・恐喝・車上ねらい・自販機ねらい・器物損壊
 侵入強・窃盗： 侵入強盗・侵入窃盗・住居侵入
 性犯罪： 強姦・強制わいせつ

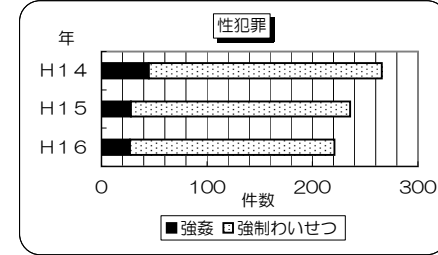
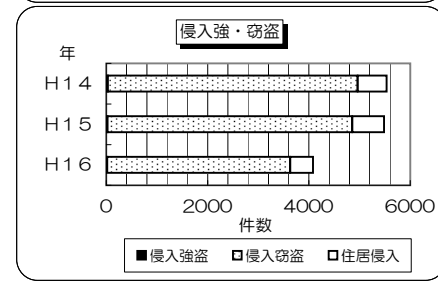
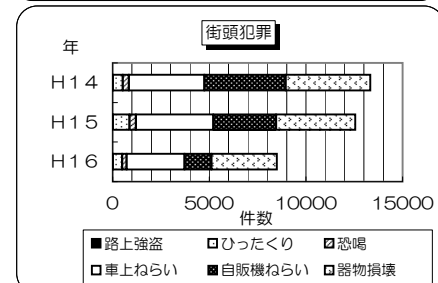
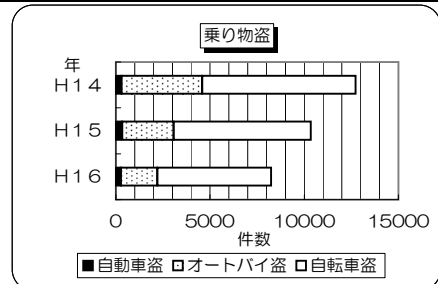
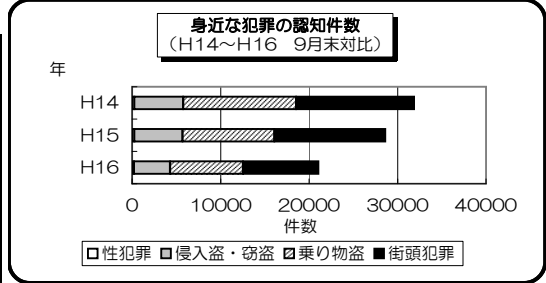
身近な犯罪の認知件数（平成16年1月～9月）

1 刑法犯認知件数(包括罪種)の全国対比

区分	全 国					広 島 県				
	全国9月末の認知件数			増 減		本県9月末の認知件数			増 減	
	H16	H15	H14	H15対比	H14対比	H16	H15	H14	H15対比	H14対比
刑法犯総数	1,928,926	2,063,178	2,084,418	▲134,252 ▲6.5%	▲155,492 ▲7.5%	33,133	39,977	43,544	▲6,844 ▲17.1%	▲10,411 ▲23.9%
凶 悪 犯	9,848	10,037	8,803	▲189 ▲1.9%	1045 11.9%	128	153	174	▲25 ▲16.3%	▲46 ▲26.4%
粗 暴 犯	56,894	57,226	55,454	▲332 ▲0.6%	1440 2.6%	1,392	1,466	1,474	▲74 ▲5.0%	▲82 ▲5.6%
窃 盗 犯	1,499,647	1,669,103	1,750,674	▲169,456 ▲10.2%	▲251,027 ▲14.3%	24,518	31,342	34,892	▲6,824 ▲21.8%	▲10,374 ▲29.7%
知 能 犯	71,121	49,717	43,952	21,404 43.1%	27,169 61.8%	1,735	1,131	1,013	604 53.4%	722 71.3%
風 俗 犯	9,200	9,501	8,620	▲301 ▲3.2%	580 6.7%	278	293	256	▲15 ▲5.1%	22 8.6%
そ の 他	282,216	267,594	216,915	14,622 5.5%	65,301 30.1%	5,082	5,592	5,735	▲510 ▲9.1%	▲653 ▲11.4%

2 「身近な犯罪」認知件数(広島県)

区分	認 知					
	9月末の認知件数			増 減		
	H16	H15	H14	H15対比	H14対比	
刑法犯総数	33,133	39,977	43,544	▲6,844 ▲17.1%	▲10,411 ▲23.9%	
身近な犯罪	21,078	28,652	31,890	▲7,574 ▲26.4%	▲10,812 ▲33.9%	
乗 り 物 盗	自動車盗	276	347	314	▲71 ▲20.5%	▲38 ▲12.1%
	オートバイ盗	1,940	2,722	4,277	▲782 ▲28.7%	▲2,337 ▲54.6%
	自転車盗	6,043	7,288	8,155	▲1,245 ▲17.1%	▲2,112 ▲25.9%
	計	8,259	10,357	12,746	▲2,098 ▲20.3%	▲4,487 ▲35.2%
街 頭 犯 罪	路上強盗	10	24	19	▲14 ▲58.3%	▲9 ▲47.4%
	ひったくり	488	857	511	▲369 ▲43.1%	▲23 ▲4.5%
	恐喝	232	320	313	▲88 ▲27.5%	▲81 ▲25.9%
	車上ねらい	2,992	4,016	3,901	▲1,024 ▲25.5%	▲909 ▲23.3%
	自販機ねらい	1,395	3,248	4,219	▲1,853 ▲57.1%	▲2,824 ▲66.9%
	器物損壊	3,396	4,108	4,379	▲712 ▲17.3%	▲983 ▲22.4%
	計	8,513	12,573	13,342	▲4,060 ▲32.3%	▲4,829 ▲36.2%
侵 入 強 ・ 窃 盗	侵入強盗	20	28	30	▲8 ▲28.6%	▲10 ▲33.3%
	侵入窃盗	3,613	4,830	4,934	▲1,217 ▲25.2%	▲1,321 ▲26.8%
	住居侵入	452	628	572	▲176 ▲28.0%	▲120 ▲21.0%
	計	4,085	5,486	5,536	▲1,401 ▲25.5%	▲1,451 ▲26.2%
性 犯 罪	強姦	27	28	45	▲1 ▲3.6%	▲18 ▲40.0%
	強制わいせつ	194	208	221	▲14 ▲6.7%	▲27 ▲12.2%
	計	221	236	266	▲15 ▲6.4%	▲45 ▲16.9%



市区町村別 身近な犯罪 認知件数（平成16年1月～9月・前年対比）

	刑法犯総数			身近な犯罪			乗り物盗			街頭犯罪			侵入強・窃盗			性犯罪		
	H16.9	H15.9	増減率	H16.9	H15.9	増減率	H16.9	H15.9	増減率	H16.9	H15.9	増減率	H16.9	H15.9	増減率	H16.9	H15.9	増減率
賀茂郡	360	458	-21.4	253	380	-33.4	65	70	-7.1	130	195	-33.3	57	112	-49.1	1	3	-66.7
黒瀬町	249	306	-18.6	169	253	-33.2	54	65	-16.9	82	109	-24.8	33	76	-56.6		3	-100.0
福富町	19	24	-20.8	15	19	-21.1	2		***	6	10	-40.0	7	9	-22.2			
豊栄町	24	26	-7.7	21	25	-16.0	3		***	11	12	-8.3	7	13	-46.2			
大和町	27	58	-53.4	18	50	-64.0		4	-100.0	13	36	-63.9	5	10	-50.0			
河内町	41	44	-6.8	30	33	-9.1	6	1	500.0	18	28	-35.7	5	4	25.0	1		***
豊田郡	394	452	-12.8	274	354	-22.6	58	91	-36.3	137	169	-18.9	77	92	-16.3	2	2	
本郷町	121	99	22.2	85	70	21.4	15	16	-6.3	48	35	37.1	22	19	15.8			
安芸津町	74	76	-2.6	50	68	-26.5	14	22	-36.4	19	34	-44.1	17	12	41.7			
安浦町	63	89	-29.2	42	74	-43.2	9	15	-40.0	20	37	-45.9	12	20	-40.0	1	2	-50.0
川尻町	32	65	-50.8	27	54	-50.0	7	9	-22.2	14	31	-54.8	5	14	-64.3	1		***
豊浜町	4	17	-76.5	1	13	-92.3		4	-100.0	1	3	-66.7		6	-100.0			
豊町	8	8		5	5		2	2		2	1	100.0	1	2	-50.0			
大崎町		10	-100.0		8	-100.0		2	-100.0		3	-100.0		3	-100.0			
東野町		6	-100.0		5	-100.0		1	-100.0		3	-100.0		1	-100.0			
木江町		7	-100.0		2	-100.0		1	-100.0		1	-100.0						
瀬戸田町	51	38	34.2	35	25	40.0	4	8	-50.0	19	12	58.3	12	5	140.0			
大崎上島町	41	37	10.8	29	30	-3.3	7	11	-36.4	14	9	55.6	8	10	-20.0			
御調郡	174	228	-23.7	107	170	-37.1	40	30	33.3	53	109	-51.4	13	29	-55.2	1	2	-50.0
御調町	50	83	-39.8	22	62	-64.5	3	4	-25.0	14	50	-72.0	5	8	-37.5			
久井町	16	53	-69.8	15	48	-68.8	2	3	-33.3	10	34	-70.6	3	11	-72.7			
向島町	108	92	17.4	70	60	16.7	35	23	52.2	29	25	16.0	5	10	-50.0	1	2	-50.0
世羅郡	153	187	-18.2	81	125	-35.2	11	11		36	87	-58.6	34	27	25.9			
甲山町	59	68	-13.2	29	47	-38.3	2	3	-33.3	21	34	-38.2	6	10	-40.0			
世羅町	69	95	-27.4	34	60	-43.3	9	8	12.5	9	39	-76.9	16	13	23.1			
世羅西町	25	24	4.2	18	18					6	14	-57.1	12	4	200.0			
沼隈郡	80	93	-14.0	53	62	-14.5	14	19	-26.3	20	26	-23.1	18	17	5.9	1		***
内海町		2	-100.0		2	-100.0		1	-100.0		1	-100.0						
沼隈町	80	91	-12.1	53	60	-11.7	14	18	-22.2	20	25	-20.0	18	17	5.9	1		***
深安郡	348	459	-24.2	217	353	-38.5	64	113	-43.4	105	152	-30.9	45	85	-47.1	3	3	
神辺町	348	459	-24.2	217	353	-38.5	64	113	-43.4	105	152	-30.9	45	85	-47.1	3	3	
産品郡		24	-100.0		17	-100.0		6	-100.0		9	-100.0		2	-100.0			
新市町		24	-100.0		17	-100.0		6	-100.0		9	-100.0		2	-100.0			
神石郡	55	64	-14.1	35	45	-22.2	2	2		22	29	-24.1	11	14	-21.4			
油木町	18	14	28.6	12	8	50.0				7	7		5	1	400.0			
神石町	11	14	-21.4	6	10	-40.0		2	-100.0	3	6	-50.0	3	2	50.0			
豊松村	3	9	-66.7	2	8	-75.0	1		***	1	3	-66.7		5	-100.0			
三和町	23	27	-14.8	15	19	-21.1	1		***	11	13	-15.4	3	6	-50.0			
甲奴郡	29	65	-55.4	21	55	-61.8	1	8	-87.5	14	34	-58.8	6	13	-53.8			
上下町	22	39	-43.6	15	33	-54.5	1	3	-66.7	12	24	-50.0	2	6	-66.7			
総領町	6	10	-40.0	5	8	-37.5		1	-100.0	2	4	-50.0	3	3				
甲奴町	1	16	-93.8	1	14	-92.9		4	-100.0		6	-100.0	1	4	-75.0			
双三郡	21	87	-75.9	13	69	-81.2	2	4	-50.0	7	50	-86.0	4	15	-73.3			
君田村		6	-100.0		5	-100.0					5	-100.0						
布野村	6	10	-40.0	2	8	-75.0		1	-100.0	1	5	-80.0	1	2	-50.0			
作木村	4	9	-55.6		8	-100.0		1	-100.0		5	-100.0		2	-100.0			
吉舎町	6	39	-84.6	6	31	-80.6	1	1		4	23	-82.6	1	7	-85.7			
三良坂町	3	12	-75.0	3	7	-57.1		1	-100.0	1	6	-83.3	2		***			
三和町	2	11	-81.8	2	10	-80.0	1		***	1	6	-83.3		4	-100.0			
比婆郡	78	81	-3.7	46	57	-19.3	3	5	-40.0	23	40	-42.5	19	12	58.3	1		***
西城町	19	18	5.6	14	14			1	-100.0	9	8	12.5	5	5				
東城町	42	48	-12.5	23	31	-25.8	2	4	-50.0	10	23	-56.5	10	4	150.0	1		***
口和町	6	1	500.0	4	1	300.0	1		***	2	1	100.0	1		***			
高野町	2	7	-71.4	1	5	-80.0					3	-100.0	1	2	-50.0			
比和町	9	7	28.6	4	6	-33.3				2	5	-60.0	2	1	100.0			
管轄不詳その他	37	125	-70.4	8	21	-61.9		4	-100.0	7	14	-50.0	1	3	-66.7			