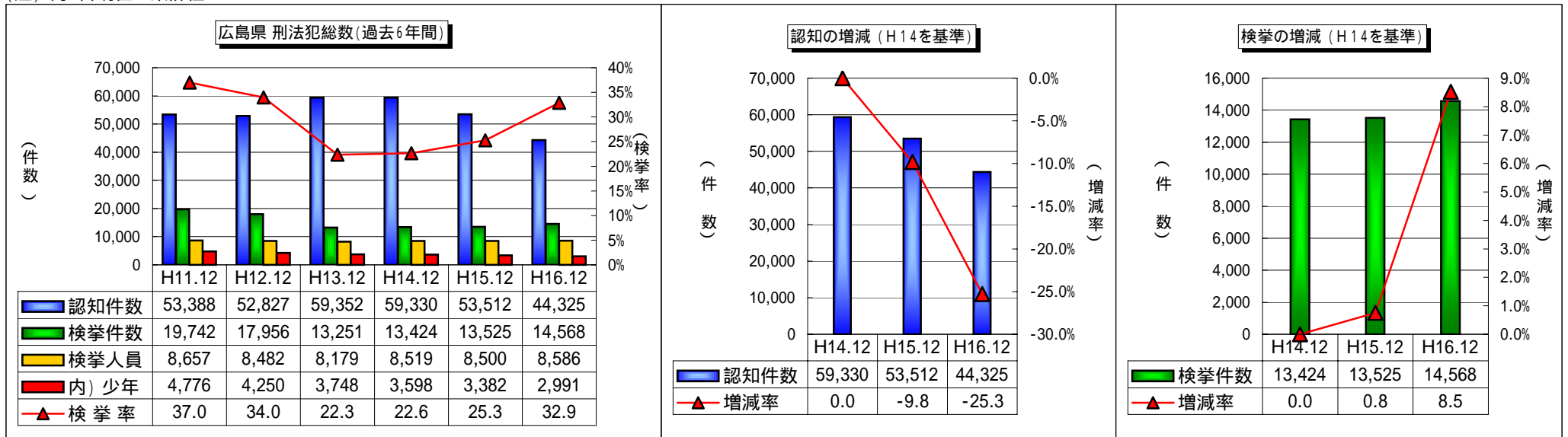


刑法犯 犯罪情勢(平成16年中)

区分	認知件数					検挙件数					検挙率					検挙人員				
	H14	H15	H16	増減件数(率)		H14	H15	H16	増減件数(率)		H14	H15	H16	増減ポイント		H14	H15	H16	増減件数(率)	
	1~12月	1~12月	1~12月	H14比	H15比	1~12月	1~12月	1~12月	H14比	H15比	1~12月	1~12月	1~12月	H14比	H15比	1~12月	1~12月	1~12月	H14比	H15比
全国総数	2,853,739	2,790,136	2,562,767	-290,972 (-10.2)	-227,369 (-8.1)	592,359	648,319	667,620	75,261 (12.7)	19,301 (3.0)	20.8	23.2	26.1	5.3	2.9	347,558	379,602	389,027	41,469 (11.9)	9,425 (2.5)
凶悪犯	12,567	13,658	13,064	497 (4.0)	-594 (-4.3)	7,604	8,238	7,924	320 (4.2)	-314 (-3.8)	60.5	60.3	60.7	0.2	0.4	7,726	8,362	7,519	-207 (-2.7)	-843 (-10.1)
粗暴犯	76,573	78,759	76,616	43 (0.1)	-2,143 (-2.7)	40,425	42,296	41,128	703 (1.7)	-1,168 (-2.8)	52.8	53.7	53.7	0.9		49,615	49,530	46,801	-2,814 (-5.7)	-2,729 (-5.5)
窃盗犯	2,377,488	2,235,844	1,981,574	-395,914 (-16.7)	-254,270 (-11.4)	403,872	433,918	447,950	44,078 (10.9)	14,032 (3.2)	17.0	19.4	22.6	5.6	3.2	180,725	191,403	195,151	14,426 (8.0)	3,748 (2.0)
知能犯	62,751	74,754	99,258	36,507 (58.2)	24,504 (32.8)	39,884	40,574	36,299	-3,585 (-9.0)	-4,275 (-10.5)	63.6	54.3	36.6	-27.0	-17.7	13,173	13,653	14,850	1,677 (12.7)	1,197 (8.8)
風俗犯	12,220	13,034	12,346	126 (1.0)	-688 (-5.3)	5,633	6,165	6,070	437 (7.8)	-95 (-1.5)	46.1	47.3	49.2	3.1	1.9	5,912	5,886	5,688	-224 (-3.8)	-198 (-3.4)
刑法犯その他	312,140	374,087	379,909	67,769 (21.7)	5,822 (1.6)	94,941	117,128	128,249	33,308 (35.1)	11,121 (9.5)	30.4	31.3	33.8	3.4	2.5	90,407	110,768	119,018	28,611 (31.6)	8,250 (7.4)
広島県総数	59,330	53,512	44,325	-15,005 (-25.3)	-9,187 (-17.2)	13,424	13,525	14,568	1,144 (8.5)	1,043 (7.7)	22.6	25.3	32.9	10.3	7.6	8,519	8,500	8,586	67 (0.8)	86 (1.0)
凶悪犯	271	203	178	-93 (-34.3)	-25 (-12.3)	186	157	141	-45 (-24.2)	-16 (-10.2)	68.6	77.3	79.2	10.6	1.9	187	159	137	-50 (-26.7)	-22 (-13.8)
粗暴犯	2,018	1,999	1,841	-177 (-8.8)	-158 (-7.9)	1,182	1,284	1,148	-34 (-2.9)	-136 (-10.6)	58.6	64.2	62.4	3.8	-1.8	1,345	1,395	1,224	-121 (-9.0)	-171 (-12.3)
窃盗犯	47,543	41,528	32,646	-14,897 (-31.3)	-8,882 (-21.4)	9,390	8,959	10,112	722 (7.7)	1,153 (12.9)	19.8	21.6	31.0	11.2	9.4	4,953	4,760	4,670	-283 (-5.7)	-90 (-1.9)
知能犯	1,424	1,670	2,483	1,059 (74.4)	813 (48.7)	963	1,058	757	-206 (-21.4)	-301 (-28.4)	67.6	63.4	30.5	-37.1	-32.9	391	319	443	52 (13.3)	124 (38.9)
風俗犯	354	391	361	7 (2.0)	-30 (-7.7)	114	158	172	58 (50.9)	14 (8.9)	32.2	40.4	47.6	15.4	7.2	128	142	111	-17 (-13.3)	-31 (-21.8)
刑法犯その他	7,720	7,721	6,816	-904 (-11.7)	-905 (-11.7)	1,589	1,909	2,238	649 (40.8)	329 (17.2)	20.6	24.7	32.8	12.2	8.1	1,515	1,725	2,001	486 (32.1)	276 (16.0)

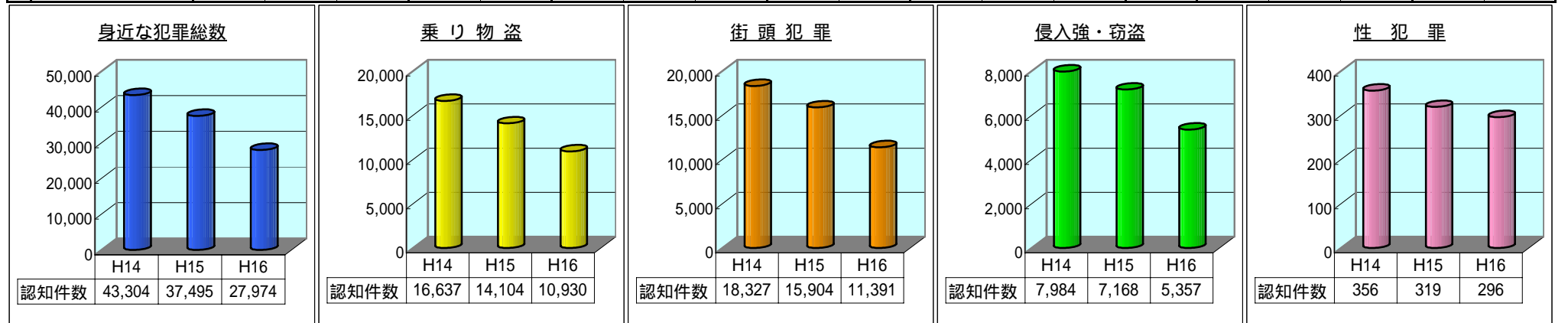
(注)2月1日現在の集計値



身近な犯罪 認知・検挙状況

[広島県総数]

区 分	認 知 件 数					検 挙 件 数					検 挙 率				検 挙 人 員					
	H14	H15	H16	前 年 比		H14	H15	H16	前 年 比		H14	H15	H16	前 年 比		H14	H15	H16	前 年 比	
	1~12月	1~12月	1~12月	増減数	率	1~12月	1~12月	1~12月	増減数	率	1~12月	1~12月	1~12月	増 減	1~12月	1~12月	1~12月	増減数	率	
刑 法 犯 総 数	59,330	53,512	44,325	-9,187	-17.2	13,424	13,525	14,568	1,043	7.7	22.6	25.3	32.9	7.6	8,519	8,500	8,586	86	1.0	
窃 盗 犯	47,543	41,528	32,646	-8,882	-21.4	9,390	8,959	10,112	1,153	12.9	19.8	21.6	31.0	9.4	4,953	4,760	4,670	-90	-1.9	
身 近 な 犯 罪	43,304	37,495	27,974	-9,521	-25.4	6,061	6,058	6,857	799	13.2	14.0	16.2	24.5	8.3	2,049	2,079	1,675	-404	-19.4	
乗 物 盗	16,637	14,104	10,930	-3,174	-22.5	952	967	1,115	148	15.3	5.7	6.9	10.2	3.3	825	759	598	-161	-21.2	
自動車盗	422	443	349	-94	-21.2	98	122	113	-9	-7.4	23.2	27.5	32.4	4.9	71	70	61	-9	-12.9	
オートバイ盗	5,409	3,467	2,524	-943	-27.2	498	334	288	-46	-13.8	9.2	9.6	11.4	1.8	420	272	227	-45	-16.5	
自転車盗	10,806	10,194	8,057	-2,137	-21.0	356	511	714	203	39.7	3.3	5.0	8.9	3.9	334	417	310	-107	-25.7	
街 頭 犯 罪	18,327	15,904	11,391	-4,513	-28.4	2,550	2,375	3,276	901	37.9	13.9	14.9	28.8	13.9	638	686	519	-167	-24.3	
路上強盗	30	29	13	-16	-55.2	18	12	4	-8	-66.7	60.0	41.4	30.8	-10.6	38	24	5	-19	-79.2	
ひったくり	796	1,063	655	-408	-38.4	231	288	240	-48	-16.7	29.0	27.1	36.6	9.5	69	55	44	-11	-20.0	
恐 喝	445	443	305	-138	-31.2	189	261	161	-100	-38.3	42.5	58.9	52.8	-6.1	224	273	154	-119	-43.6	
車上ねらい	5,244	5,300	3,908	-1,392	-26.3	1,168	934	859	-75	-8.0	22.3	17.6	22.0	4.4	62	72	75	3	4.2	
自動販売機ねらい	6,068	3,679	2,139	-1,540	-41.9	587	565	1,630	1,065	188.5	9.7	15.4	76.2	60.8	80	92	87	-5	-5.4	
器物損壊	5,744	5,390	4,371	-1,019	-18.9	357	315	382	67	21.3	6.2	5.8	8.7	2.9	165	170	154	-16	-9.4	
侵 入 強 ・ 窃 盗	7,984	7,168	5,357	-1,811	-25.3	2,456	2,599	2,344	-255	-9.8	30.8	36.3	43.8	7.5	487	534	460	-74	-13.9	
侵入強盗	46	43	25	-18	-41.9	22	35	24	-11	-31.4	47.8	81.4	96.0	14.6	19	36	19	-17	-47.2	
侵入窃盗	7,139	6,297	4,736	-1,561	-24.8	2,273	2,346	2,119	-227	-9.7	31.8	37.3	44.7	7.4	320	341	270	-71	-20.8	
住居侵入	799	828	596	-232	-28.0	161	218	201	-17	-7.8	20.2	26.3	33.7	7.4	148	157	171	14	8.9	
性 犯 罪	356	319	296	-23	-7.2	103	117	122	5	4.3	28.9	36.7	41.2	4.5	99	100	98	-2	-2.0	
強 姦	64	39	39			31	30	28	-2	-6.7	48.4	76.9	71.8	-5.1	37	32	26	-6	-18.8	
強制わいせつ	292	280	257	-23	-8.2	72	87	94	7	8.0	24.7	31.1	36.6	5.5	62	68	72	4	5.9	
そ の 他	6,233	5,829	5,562	-267	-4.6	3,324	3,148	3,336	188	6.0	53.3	54.0	60.0	6.0	3,326	3,110	3,246	136	4.4	
部品ねらい	2,169	2,000	1,503	-497	-24.9	73	156	173	17	10.9	3.4	7.8	11.5	3.7	43	35	52	17	48.6	
万引き	4,064	3,829	4,059	230	6.0	3,251	2,992	3,163	171	5.7	80.0	78.1	77.9	-0.2	3,283	3,075	3,194	119	3.9	



刑法犯 認知・検挙状況

〔 広島県総数 〕

区 分	認 知 件 数					検 挙 件 数					検 挙 率			
	H14 1~12月	H15 1~12月	H16 1~12月	前 年 比 増減数 率	H14 1~12月	H15 1~12月	H16 1~12月	前 年 比 増減数 率	H14 1~12月	H15 1~12月	H16 1~12月	前 年 比 増 減		
刑 法 犯 総 数	59,330	53,512	44,325	-9,187 -17.2	13,424	13,525	14,568	1,043 7.7	22.6	25.3	32.9	7.6		
重 要 犯 罪	574	490	447	-43 -8.8	269	251	243	-8 -3.2	46.9	51.2	54.4	3.2		
重 要 窃 盗 犯	8,656	8,079	5,978	-2,101 -26.0	2,707	2,781	2,509	-272 -9.8	31.3	34.4	42.0	7.6		
凶 悪 犯	271	203	178	-25 -12.3	186	157	141	-16 -10.2	68.6	77.3	79.2	1.9		
殺人	33	23	35	12 52.2	32	20	34	14 70.0	97.0	87.0	97.1	10.1		
強盗	111	97	73	-24 -24.7	63	69	57	-12 -17.4	56.8	71.1	78.1	7.0		
侵入強盗	46	43	25	-18 -41.9	22	35	24	-11 -31.4	47.8	81.4	96.0	14.6		
路上強盗	30	29	13	-16 -55.2	18	12	4	-8 -66.7	60.0	41.4	30.8	-10.6		
その他	35	25	35	10 40.0	23	22	29	7 31.8	65.7	88.0	82.9	-5.1		
放火	63	44	31	-13 -29.5	60	38	22	-16 -42.1	95.2	86.4	71.0	-15.4		
強姦	64	39	39		31	30	28	-2 -6.7	48.4	76.9	71.8	-5.1		
粗 暴 犯	2,018	1,999	1,841	-158 -7.9	1,182	1,284	1,148	-136 -10.6	58.6	64.2	62.4	-1.8		
凶器準備集合	1				1				100.0			***		
暴行	522	580	563	-17 -2.9	268	321	309	-12 -3.7	51.3	55.3	54.9	-0.4		
傷害・傷害致死	959	883	869	-14 -1.6	653	647	611	-36 -5.6	68.1	73.3	70.3	-3.0		
脅迫	91	93	104	11 11.8	71	55	67	12 21.8	78.0	59.1	64.4	5.3		
恐喝	445	443	305	-138 -31.2	189	261	161	-100 -38.3	42.5	58.9	52.8	-6.1		
窃 盗 犯	47,543	41,528	32,646	-8,882 -21.4	9,390	8,959	10,112	1,153 12.9	19.8	21.6	31.0	9.4		
侵入窃盗	7,139	6,297	4,736	-1,561 -24.8	2,273	2,346	2,119	-227 -9.7	31.8	37.3	44.7	7.4		
空き巣	2,302	1,895	1,649	-246 -13.0	583	738	447	-291 -39.4	25.3	38.9	27.1	-11.8		
忍込み	886	795	509	-286 -36.0	246	296	172	-124 -41.9	27.8	37.2	33.8	-3.4		
居空き	152	166	138	-28 -16.9	31	28	19	-9 -32.1	20.4	16.9	13.8	-3.1		
ATM破り												***		
金庫破り	339	175	168	-7 -4.0	199	86	106	20 23.3	58.7	49.1	63.1	14.0		
学校荒し	187	148	112	-36 -24.3	33	74	29	-45 -60.8	17.6	50.0	25.9	-24.1		
病院荒し	232	253	119	-134 -53.0	12	110	253	143 130.0	5.2	43.5	212.6	169.1		
給油所荒し	59	54	46	-8 -14.8	82	31	30	-1 -3.2	139.0	57.4	65.2	7.8		
事務所荒し	1,312	1,053	732	-321 -30.5	492	456	499	43 9.4	37.5	43.3	68.2	24.9		
出店荒し	1,145	1,176	805	-371 -31.5	462	412	456	44 10.7	40.3	35.0	56.6	21.6		
更衣室荒し	156	193	138	-55 -28.5	14	51	20	-31 -60.8	9.0	26.4	14.5	-11.9		
倉庫荒し	170	162	123	-39 -24.1	78	20	25	5 25.0	45.9	12.3	20.3	8.0		
その他侵入盗	199	227	197	-30 -13.2	41	44	63	19 43.2	20.6	19.4	32.0	12.6		
乗り物盗総数	16,637	14,104	10,930	-3,174 -22.5	952	967	1,115	148 15.3	5.7	6.9	10.2	3.3		
自動車盗	422	443	349	-94 -21.2	98	122	113	-9 -7.4	23.2	27.5	32.4	4.9		
オートバイ盗	5,409	3,467	2,524	-943 -27.2	498	334	288	-46 -13.8	9.2	9.6	11.4	1.8		
自転車盗	10,806	10,194	8,057	-2,137 -21.0	356	511	714	203 39.7	3.3	5.0	8.9	3.9		
払出盗	120	158	114	-44 -27.8	84	129	85	-44 -34.1	70.0	81.6	74.6	-7.0		
ATMねらい												***		
病室ねらい			110	110 ***			40	40 ***			36.4	***		
ひったくり	796	1,063	655	-408 -38.4	231	288	240	-48 -16.7	29.0	27.1	36.6	9.5		
すり	299	276	238	-38 -13.8	105	25	37	12 48.0	35.1	9.1	15.5	6.4		
置き	1,032	1,031	1,011	-20 -1.9	88	92	119	27 29.3	8.5	8.9	11.8	2.9		
仮睡者ねらい	132	136	97	-39 -28.7	1	3	3		0.8	2.2	3.1	0.9		
車上ねらい	5,244	5,300	3,908	-1,392 -26.3	1,168	934	859	-75 -8.0	22.3	17.6	22.0	4.4		
部品ねらい	2,169	2,000	1,503	-497 -24.9	73	156	173	17 10.9	3.4	7.8	11.5	3.7		
自動販売機ねらい	6,068	3,679	2,139	-1,540 -41.9	587	565	1,630	1,065 188.5	9.7	15.4	76.2	60.8		
色情ねらい	428	396	337	-59 -14.9	90	30	56	26 86.7	21.0	7.6	16.6	9.0		
万引き	4,064	3,829	4,059	230 6.0	3,251	2,992	3,163	171 5.7	80.0	78.1	77.9	-0.2		
その他	3,415	3,259	2,809	-450 -13.8	487	432	473	41 9.5	14.3	13.3	16.8	3.5		
知 能 犯	1,424	1,670	2,483	813 48.7	963	1,058	757	-301 -28.4	67.6	63.4	30.5	-32.9		
詐欺	1,032	1,236	2,197	961 77.8	701	744	543	-201 -27.0	67.9	60.2	24.7	-35.5		
横領	64	124	58	-66 -53.2	41	115	43	-72 -62.6	64.1	92.7	74.1	-18.6		
偽造	314	307	226	-81 -26.4	207	196	169	-27 -13.8	65.9	63.8	74.8	11.0		
汚職	14	3	1	-2 -66.7	13	3	1	-2 -66.7	92.9	100.0	100.0			
背任			1	1 ***	1		1	1 ***	***		100.0	***		
風 俗 犯	354	391	361	-30 -7.7	114	158	172	14 8.9	32.2	40.4	47.6	7.2		
賭博	3	15	5	-10 -66.7	3	15	5	-10 -66.7	100.0	100.0	100.0			
強制わいせつ	292	280	257	-23 -8.2	72	87	94	7 8.0	24.7	31.1	36.6	5.5		
公然わいせつ	59	96	99	3 3.1	39	56	73	17 30.4	66.1	58.3	73.7	15.4		
刑 法 犯 そ の 他	7,720	7,721	6,816	-905 -11.7	1,589	1,909	2,238	329 17.2	20.6	24.7	32.8	8.1		
占有離脱物横領	862	1,202	1,527	325 27.0	836	1,147	1,422	275 24.0	97.0	95.4	93.1	-2.3		
業務上過失致死傷	16	23	16	-7 -30.4	15	19	17	-2 -10.5	93.8	82.6	106.3	23.7		
公務執行妨害	65	63	63		64	60	61	1 1.7	98.5	95.2	96.8	1.6		
失火	13	9	7	-2 -22.2	3	8	4	-4 -50.0	23.1	88.9	57.1	-31.8		
住居侵入	799	828	596	-232 -28.0	161	218	201	-17 -7.8	20.2	26.3	33.7	7.4		
逮捕監禁	12	14	14		9	12	9	-3 -25.0	75.0	85.7	64.3	-21.4		
略取誘拐	11	7	12	5 71.4	11	7	8	1 14.3	100.0	100.0	66.7	-33.3		
器物損壊	5,744	5,390	4,371	-1,019 -18.9	357	315	382	67 21.3	6.2	5.8	8.7	2.9		
その他	198	185	210	25 13.5	133	123	134	11 8.9	67.2	66.5	63.8	-2.7		

刑法犯 認知・検挙状況

〔 広島県総数 〕

区 分	検 挙 人 員					検 挙 人 員 (内 . 少 年)					少 年 比 率			
	H14 1~12月	H15 1~12月	H16 1~12月	前 年 比 増減数	前 年 比 率	H14 1~12月	H15 1~12月	H16 1~12月	前 年 比 増減数	前 年 比 率	H14 1~12月	H15 1~12月	H16 1~12月	前 年 比 増 減
刑 法 犯 総 数	8,519	8,500	8,586	86	1.0	3,598	3,382	2,991	-391	-11.6	42.2	39.8	34.8	-5.0
重 要 犯 罪	251	230	210	-20	-8.7	59	49	20	-29	-59.2	23.5	21.3	9.5	-11.8
重 要 窃 盗 犯	475	486	387	-99	-20.4	192	198	136	-62	-31.3	40.4	40.7	35.1	-5.6
凶 悪 犯	187	159	137	-22	-13.8	56	41	12	-29	-70.7	29.9	25.8	8.8	-17.0
殺人	35	24	36	12	50.0	1	1		-1	-100.0	2.9	4.2		-4.2
強盗	89	85	53	-32	-37.6	37	29	9	-20	-69.0	41.6	34.1	17.0	-17.1
侵入強盗	19	36	19	-17	-47.2	2	2	1	-1	-50.0	10.5	5.6	5.3	-0.3
路上強盗	38	24	5	-19	-79.2	22	16	2	-14	-87.5	57.9	66.7	40.0	-26.7
その他	32	25	29	4	16.0	13	11	6	-5	-45.5	40.6	44.0	20.7	-23.3
放火	26	18	22	4	22.2	8	1	1			30.8	5.6	4.5	-1.1
強姦	37	32	26	-6	-18.8	10	10	2	-8	-80.0	27.0	31.3	7.7	-23.6
粗 暴 犯	1,345	1,395	1,224	-171	-12.3	433	457	326	-131	-28.7	32.2	32.8	26.6	-6.2
凶器準備集合	3					3					100.0			***
暴行	254	294	302	8	2.7	50	37	44	7	18.9	19.7	12.6	14.6	2.0
傷害・傷害致死	803	778	710	-68	-8.7	264	253	193	-60	-23.7	32.9	32.5	27.2	-5.3
脅迫	61	50	58	8	16.0	4	7	4	-3	-42.9	6.6	14.0	6.9	-7.1
恐喝	224	273	154	-119	-43.6	112	160	85	-75	-46.9	50.0	58.6	55.2	-3.4
窃 盗 犯	4,953	4,760	4,670	-90	-1.9	2,261	2,013	1,766	-247	-12.3	45.6	42.3	37.8	-4.5
侵入窃盗	320	341	270	-71	-20.8	113	129	91	-38	-29.5	35.3	37.8	33.7	-4.1
空き巣	79	76	80	4	5.3	12	17	27	10	58.8	15.2	22.4	33.8	11.4
忍込み	16	27	14	-13	-48.1	2	14	8	-6	-42.9	12.5	51.9	57.1	5.2
居空き	9	7	4	-3	-42.9	3	2	1	-1	-50.0	33.3	28.6	25.0	-3.6
ATM破り														***
金庫破り	43	27	14	-13	-48.1	21	4	4			48.8	14.8	28.6	13.8
学校荒し	30	42	24	-18	-42.9	26	37	14	-23	-62.2	86.7	88.1	58.3	-29.8
病院荒し	3	11	16	5	45.5			2	2	***			12.5	12.5
給油所荒し	6	5		-5	-100.0	6	4		-4	-100.0	100.0	80.0		***
事務所荒し	43	38	29	-9	-23.7	10	5	7	2	40.0	23.3	13.2	24.1	10.9
出店荒し	34	64	42	-22	-34.4	17	29	11	-18	-62.1	50.0	45.3	26.2	-19.1
更衣室荒し	9	14	10	-4	-28.6	3	9	6	-3	-33.3	33.3	64.3	60.0	-4.3
倉庫荒し	26	8	10	2	25.0	10		4	4	***	38.5		40.0	40.0
その他侵入盗	22	22	27	5	22.7	3	8	7	-1	-12.5	13.6	36.4	25.9	-10.5
乗り物盗総数	825	759	598	-161	-21.2	705	613	446	-167	-27.2	85.5	80.8	74.6	-6.2
自動車盗	71	70	61	-9	-12.9	24	25	22	-3	-12.0	33.8	35.7	36.1	0.4
オートバイ盗	420	272	227	-45	-16.5	412	264	218	-46	-17.4	98.1	97.1	96.0	-1.1
自転車盗	334	417	310	-107	-25.7	269	324	206	-118	-36.4	80.5	77.7	66.5	-11.2
払出盗	20	22	21	-1	-4.5	7	8	2	-6	-75.0	35.0	36.4	9.5	-26.9
ATMねらい														***
病室ねらい			4	4	***									***
ひったくり	69	55	44	-11	-20.0	54	44	20	-24	-54.5	78.3	80.0	45.5	-34.5
すり	15	20	12	-8	-40.0	1		3	3	***	6.7		25.0	25.0
置き	22	34	50	16	47.1	6	12	9	-3	-25.0	27.3	35.3	18.0	-17.3
仮睡者ねらい	2	1		-1	-100.0									***
車上ねらい	62	72	75	3	4.2	11	18	22	4	22.2	17.7	25.0	29.3	4.3
部品ねらい	43	35	52	17	48.6	30	20	32	12	60.0	69.8	57.1	61.5	4.4
自動販売機ねらい	80	92	87	-5	-5.4	60	77	63	-14	-18.2	75.0	83.7	72.4	-11.3
色情ねらい	17	14	21	7	50.0		2	3	1	50.0		14.3	14.3	
万引き	3,283	3,075	3,194	119	3.9	1,206	1,027	998	-29	-2.8	36.7	33.4	31.2	-2.2
その他	195	240	242	2	0.8	68	63	77	14	22.2	34.9	26.3	31.8	5.5
知 能 犯	391	319	443	124	38.9	7	22	43	21	95.5	1.8	6.9	9.7	2.8
詐欺	252	211	327	116	55.0	5	14	37	23	164.3	2.0	6.6	11.3	4.7
横領	33	45	40	-5	-11.1		1	1				2.2	2.5	0.3
偽造	74	57	74	17	29.8	2	7	5	-2	-28.6	2.7	12.3	6.8	-5.5
汚職	31	6		-6	-100.0									***
背任	1		2	2	***									***
風 俗 犯	128	142	111	-31	-21.8	3	9	9			2.3	6.3	8.1	1.8
賭博	32	43	13	-30	-69.8		1		-1	-100.0		2.3		-2.3
強制わいせつ	62	68	72	4	5.9	3	8	8			4.8	11.8	11.1	-0.7
公然わいせつ	34	31	26	-5	-16.1			1	1	***			3.8	3.8
刑 法 犯 そ の 他	1,515	1,725	2,001	276	16.0	838	840	835	-5	-0.6	55.3	48.7	41.7	-7.0
占有離脱物横領	923	1,167	1,459	292	25.0	635	640	674	34	5.3	68.8	54.8	46.2	-8.6
業務上過失致死傷	24	31	28	-3	-9.7	1	2		-2	-100.0	4.2	6.5		-6.5
公務執行妨害	68	51	51			21	10	5	-5	-50.0	30.9	19.6	9.8	-9.8
失火	3	7	6	-1	-14.3	1	1	3	2	200.0	33.3	14.3	50.0	35.7
住居侵入	148	157	171	14	8.9	87	79	73	-6	-7.6	58.8	50.3	42.7	-7.6
逮捕監禁	14	11	11			3	1		-1	-100.0	21.4	9.1		-9.1
略取誘拐	2	3	1	-2	-66.7									
器物損壊	165	170	154	-16	-9.4	43	53	29	-24	-45.3	26.1	31.2	18.8	-12.4
その他	168	128	120	-8	-6.3	47	54	51	-3	-5.6	28.0	42.2	42.5	0.3

警察署別 認知・検挙状況

《 刑法犯総数 》

区分	認知件数					検挙件数					検挙率					検挙人員					内) 犯罪少年				
	H14	H15	H16	増減件数(率)		H14	H15	H16	増減件数(率)		H14	H15	H16	増減ポイント		H14	H15	H16	増減件数(率)		H14	H15	H16	増減件数(率)	
	1~12月	1~12月	1~12月	H14比	H15比	1~12月	1~12月	1~12月	H14比	H15比	1~12月	1~12月	1~12月	H14比	H15比	1~12月	1~12月	1~12月	H14比	H15比	1~12月	1~12月	1~12月	H14比	H15比
県内総数	59,330	53,512	44,325	-15,005 (-25.3)	-9,187 (-17.2)	13,424	13,525	14,568	1,144 (8.5)	1,043 (7.7)	22.6	25.3	32.9	10.3	7.6	8,519	8,500	8,586	67 (0.8)	86 (1.0)	3,598	3,382	2,991	-607 (-16.9)	-391 (-11.6)
広島中央	8,266	7,194	6,228	-2,038 (-24.7)	-966 (-13.4)	1,473	1,849	2,364	891 (60.5)	515 (27.9)	17.8	25.7	38.0	20.2	12.3	1,123	1,122	1,146	23 (2.0)	24 (2.1)	532	449	371	-161 (-30.3)	-78 (-17.4)
広島東	6,236	5,672	4,915	-1,321 (-21.2)	-757 (-13.3)	1,620	1,213	1,309	-311 (-19.2)	96 (7.9)	26.0	21.4	26.6	0.6	5.2	931	958	987	56 (6.0)	29 (3.0)	324	346	287	-37 (-11.4)	-59 (-17.1)
広島西	4,787	4,449	3,728	-1,059 (-22.1)	-721 (-16.2)	1,327	941	1,063	-264 (-19.9)	122 (13.0)	27.7	21.2	28.5	0.8	7.3	713	635	631	-82 (-11.5)	-4 (-0.6)	421	269	238	-183 (-43.5)	-31 (-11.5)
広島南	2,782	2,573	2,119	-663 (-23.8)	-454 (-17.6)	443	451	731	288 (65.0)	280 (62.1)	15.9	17.5	34.5	18.6	17.0	349	376	321	-28 (-8.0)	-55 (-14.6)	136	114	89	-47 (-34.6)	-25 (-21.9)
広島北	4,622	3,885	3,022	-1,600 (-34.6)	-863 (-22.2)	758	877	898	140 (18.5)	21 (2.4)	16.4	22.6	29.7	13.3	7.1	584	625	547	-37 (-6.3)	-78 (-12.5)	247	301	211	-36 (-14.6)	-90 (-29.9)
呉	2,261	2,194	1,519	-742 (-32.8)	-675 (-30.8)	568	746	656	88 (15.5)	-90 (-12.1)	25.1	34.0	43.2	18.1	9.2	408	351	371	-37 (-9.1)	20 (5.7)	148	130	119	-29 (-19.6)	-11 (-8.5)
音戸	194	196	150	-44 (-22.7)	-46 (-23.5)	31	63	68	37 (119.4)	5 (7.9)	16.0	32.1	45.3	29.3	13.2	33	35	44	11 (33.3)	9 (25.7)	8	10	22	14 (175.0)	12 (120.0)
江田島	372	344	236	-136 (-36.6)	-108 (-31.4)	83	130	112	29 (34.9)	-18 (-13.8)	22.3	37.8	47.5	25.2	9.7	65	74	72	7 (10.8)	-2 (-2.7)	12	24	24	12 (100.0)	
海田	2,739	2,586	1,957	-782 (-28.6)	-629 (-24.3)	502	635	590	88 (17.5)	-45 (-7.1)	18.3	24.6	30.1	11.8	5.5	365	258	396	31 (8.5)	138 (53.5)	151	104	189	38 (25.2)	85 (81.7)
廿日市	2,627	1,927	1,597	-1,030 (-39.2)	-330 (-17.1)	623	324	413	-210 (-33.7)	89 (27.5)	23.7	16.8	25.9	2.2	9.1	216	293	230	14 (6.5)	-63 (-21.5)	120	122	72	-48 (-40.0)	-50 (-41.0)
大竹	687	431	356	-331 (-48.2)	-75 (-17.4)	488	376	568	80 (16.4)	192 (51.1)	71.0	87.2	159.6	88.6	72.4	143	102	96	-47 (-32.9)	-6 (-5.9)	78	40	43	-35 (-44.9)	3 (7.5)
竹原	560	438	423	-137 (-24.5)	-15 (-3.4)	134	89	211	77 (57.5)	122 (137.1)	23.9	20.3	49.9	26.0	29.6	122	99	117	-5 (-4.1)	18 (18.2)	26	41	24	-2 (-7.7)	-17 (-41.5)
広	1,773	1,591	1,295	-478 (-27.0)	-296 (-18.6)	321	352	349	28 (8.7)	-3 (-0.9)	18.1	22.1	26.9	8.8	4.8	191	171	182	-9 (-4.7)	11 (6.4)	65	58	69	4 (6.2)	11 (19.0)
西条	3,147	3,233	2,632	-515 (-16.4)	-601 (-18.6)	438	911	799	361 (82.4)	-112 (-12.3)	13.9	28.2	30.4	16.5	2.2	352	459	503	151 (42.9)	44 (9.6)	159	197	182	23 (14.5)	-15 (-7.6)
木江	74	110	71	-3 (-4.1)	-39 (-35.5)	10	13	16	6 (60.0)	3 (23.1)	13.5	11.8	22.5	9.0	10.7	14	11	15	1 (7.1)	4 (36.4)	9	4	5	-4 (-44.4)	1 (25.0)
可部	2,345	2,015	1,868	-477 (-20.3)	-147 (-7.3)	708	622	541	-167 (-23.6)	-81 (-13.0)	30.2	30.9	29.0	-1.2	-1.9	368	411	411	43 (11.7)		155	182	181	26 (16.8)	-1 (-0.5)
吉田	427	329	301	-126 (-29.5)	-28 (-8.5)	91	51	76	-15 (-16.5)	25 (49.0)	21.3	15.5	25.2	3.9	9.7	59	34	59		25 (73.5)	19	3	10	-9 (-47.4)	7 (233.3)
加計	154	137	137	-17 (-11.0)		9	20	20	11 (122.2)		5.8	14.6	14.6	8.8		14	19	15	1 (7.1)	-4 (-21.1)		4	1	1 (***)	-3 (-75.0)
尾道	1,720	1,501	1,368	-352 (-20.5)	-133 (-8.9)	473	395	462	-11 (-2.3)	67 (17.0)	27.5	26.3	33.8	6.3	7.5	319	299	332	13 (4.1)	33 (11.0)	142	108	89	-53 (-37.3)	-19 (-17.6)
因島	479	347	313	-166 (-34.7)	-34 (-9.8)	119	159	96	-23 (-19.3)	-63 (-39.6)	24.8	45.8	30.7	5.9	-15.1	94	78	54	-40 (-42.6)	-24 (-30.8)	39	21	13	-26 (-66.7)	-8 (-38.1)
三原	1,579	1,440	1,175	-404 (-25.6)	-265 (-18.4)	349	366	466	117 (33.5)	100 (27.3)	22.1	25.4	39.7	17.6	14.3	253	276	253		-23 (-8.3)	85	98	72	-13 (-15.3)	-26 (-26.5)
福山西	1,644	1,344	1,258	-386 (-23.5)	-86 (-6.4)	461	350	292	-169 (-36.7)	-58 (-16.6)	28.0	26.0	23.2	-4.8	-2.8	222	218	239	17 (7.7)	21 (9.6)	58	82	83	25 (43.1)	1 (1.2)
福山東	6,850	6,872	5,527	-1,323 (-19.3)	-1,345 (-19.6)	1,576	1,619	1,753	177 (11.2)	134 (8.3)	23.0	23.6	31.7	8.7	8.1	1,116	1,132	1,086	-30 (-2.7)	-46 (-4.1)	490	515	418	-72 (-14.7)	-97 (-18.8)
府中	1,468	1,322	1,031	-437 (-29.8)	-291 (-22.0)	428	419	308	-120 (-28.0)	-111 (-26.5)	29.2	31.7	29.9	0.7	-1.8	246	251	225	-21 (-8.5)	-26 (-10.4)	93	84	90	-3 (-3.2)	6 (7.1)
庄原	406	361	297	-109 (-26.8)	-64 (-17.7)	65	181	75	10 (15.4)	-106 (-58.6)	16.0	50.1	25.3	9.3	-24.8	48	64	66	18 (37.5)	2 (3.1)	18	17	10	-8 (-44.4)	-7 (-41.2)
三次	859	786	594	-265 (-30.8)	-192 (-24.4)	264	313	213	-51 (-19.3)	-100 (-31.9)	30.7	39.8	35.9	5.2	-3.9	140	124	149	9 (6.4)	25 (20.2)	50	51	62	12 (24.0)	11 (21.6)
甲山	272	235	208	-64 (-23.5)	-27 (-11.5)	62	60	119	57 (91.9)	59 (98.3)	22.8	25.5	57.2	34.4	31.7	31	25	39	8 (25.8)	14 (56.0)	13	8	17	4 (30.8)	9 (112.5)